



Assemblée générale 2010

8 avril 2010

Nobody's Unpredictable



Ordre du jour

- Retour sur 2009
- Perspectives 2010



2009 : événements marquants

- Revenus en baisse pour la 1^{ère} fois en 30 ans
- Ipsos fait mieux que ses concurrents directs
- Résultat préservé
- Un niveau élevé de satisfaction auprès des clients
- Des équipes mobilisées



Un résultat stable malgré un chiffre d'affaires en baisse

| | 2005 | 2006 | 2007 | 2008 | 2009 | |
|--|-------|-------|-------|-------|-------|--------|
| CA | 717,9 | 857,3 | 927,2 | 979,3 | 943,7 | - 3,6% |
| Résultat opérationnel (avant éléments non récurrents) | 62,7 | 79,6 | 90,6 | 99,7 | 101,7 | +2,0% |
| Résultat net ajusté, part du Groupe | 36,7 | 47,6 | 57,1 | 62,0 | 72,6 | +17,1% |
| RNPA ajusté | 1,36 | 1,50 | 1,78 | 1,93 | 2,24 | +16,1% |
| RNPA | 1,12 | 1,23 | 1,45 | 1,60 | 1,62 | +1,2% |

© 2010 Ipsos



Ipsos fait mieux que son marché...

| | Chiffre d'affaires 2009 | Evolution 2009/2008 | Croissance organique |
|------------------|----------------------------|------------------------|-------------------------|
| Nielsen | 3 450 M€ | 0% | +1,5% |
| Kantar (WPP)* | 2 577 M€ | +76% | -9,5% |
| IMS | 1 572 M€ | -6% | -4% |
| GfK | 1 164 M€ | -4,6% | -6% |
| Ipsos | 944 M€ | -3,6% | -3,8% |
| Synovate (Aegis) | 585 M€ | +0,6% | -9,6% |

| | | |
|---------------------------------|-----------|-----|
| Le marché des études en 2009 | 21 500 M€ | -6% |
|---------------------------------|-----------|-----|

* Suite à l'acquisition de TNS par WPP fin 2008, Kantar a intégré l'activité de TNS sur les deux derniers mois de 2008, et sur 12 mois en 2009. Le chiffre d'affaires comprend également certaines activités de conseil du Groupe.

...et préserve sa rentabilité

| Marge opérationnelle / chiffre d'affaires | 2008 | 2009 |
|--|-------|-------|
| Nielsen | 10,7% | 13,4% |
| Kantar (WPP) | 11,3% | 8,6% |
| IMS | 21,4% | 12,4% |
| GfK | 12,5% | 10,0% |
| Ipsos | 10,0% | 9,4% |
| Synovate (Aegis)* | 8,1% | 7,1% |

* Avant frais de restructuration qui sont comptabilisés au niveau d'Aegis.



Un niveau élevé de satisfaction auprès de nos clients

- Parmi ses grands clients, **l'indice de fidélité Ipsos a progressé** en 2009 à 41 vs 37 en 2008 (source : enquête de satisfaction Ipsos)
 - Il se rapproche de l'objectif à moyen terme : 50
- Ipsos n'a perdu aucun client important
 - Croissance organique / Global PartneRing: -1%

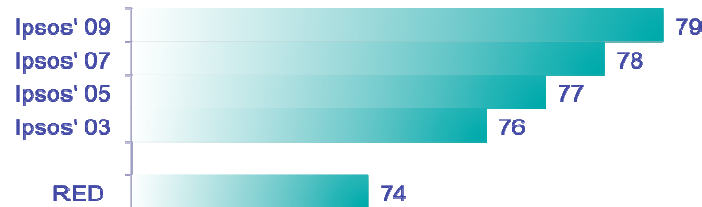


Des équipes mobilisées

- Un turnover limité parmi les 70 principaux cadres dirigeants d'Ipsos
 - 7 ont quitté le Groupe en 2008 et 7 en 2009
- 79% : un taux de participation élevé à la dernière enquête interne conduite auprès des 9 000 salariés d'Ipsos (Novembre-Décembre 2009)
 - Cette enquête montre que, malgré une réduction de 4% de nos effectifs,

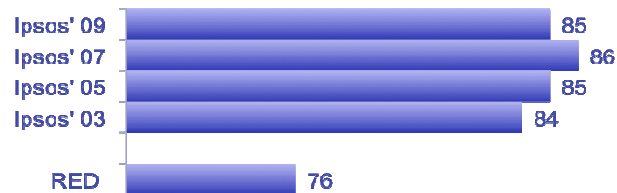
79% sont fiers de travailler pour Ipsos vs 74% (norme internationale)

Q : Etes-vous fier de travailler pour le groupe Ipsos ?



85% sont optimistes sur le futur d'Ipsos vs 76% (norme internationale)

Q : Etes-vous optimiste en ce qui concerne l'avenir d'Ipsos ?



Bonne maîtrise de la structure financière

| <i>En millions d'euros</i> | 2008 | 2009 |
|--|-------------|-------------|
| Capitaux propres | 450 | 523 |
| Endettement net | 212 | 190 |
| Ratio d'endettement | 47% | 36% |
| Endettement net / EBE | x 1,8 | x 1,8 |
| Couverture des frais financiers par la marge opérationnelle | x 8 | x 9 |

**Lignes de crédit disponibles au 31/12/2009 et confirmées à plus d'1 an :
150 millions d'euros**

→ Ressources financières suffisantes pour financer l'acquisition d'OTX
pour 71 millions de dollars US dont 60 millions payables immédiatement et 11 millions à 2 ans.



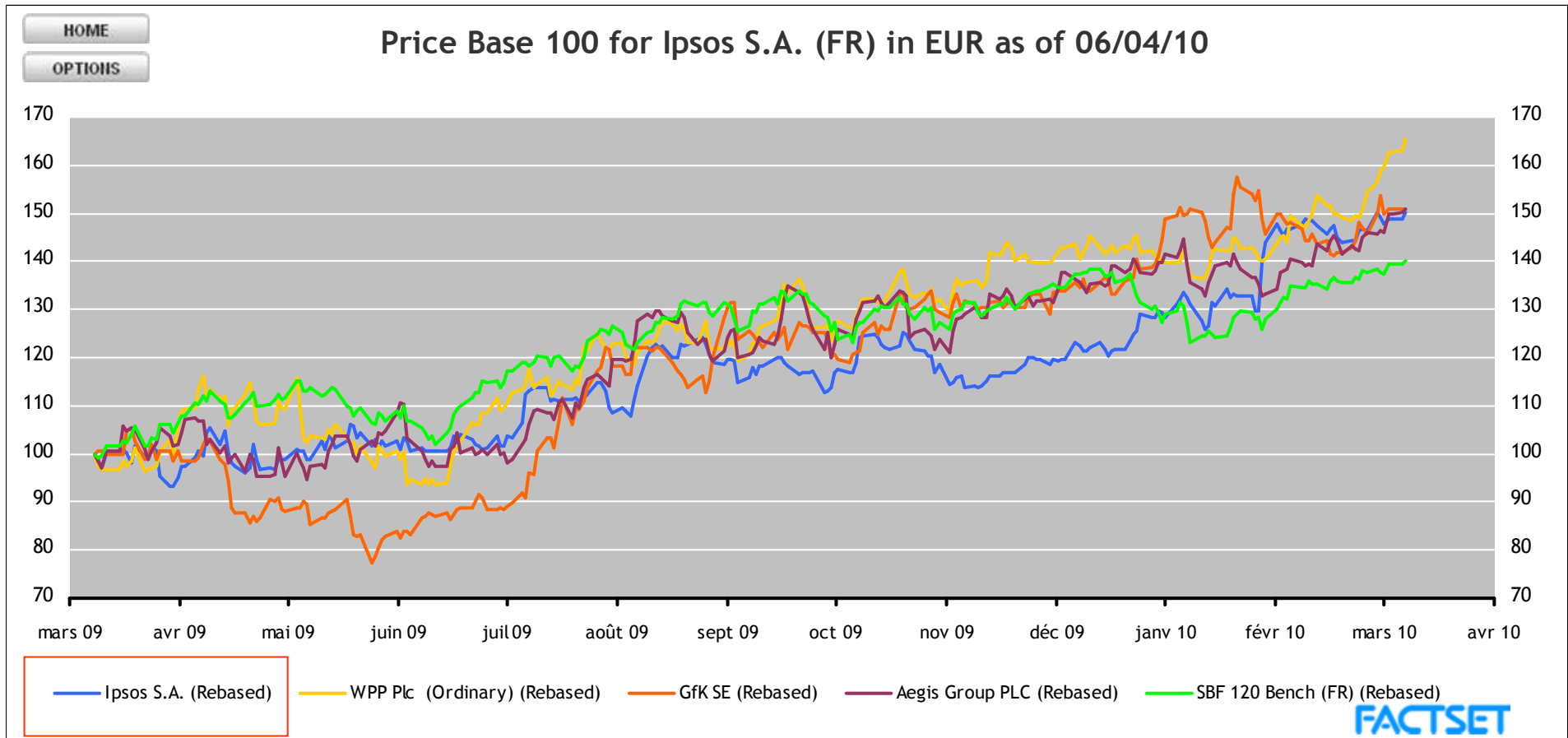
Les actionnaires associés au succès de l'entreprise

BNPA ajusté à 2,24 € en hausse de 16 %
Dividende de 0,51 € en hausse de 2 %

| | 2008 | 2009 | Variation 2009/2008 |
|--------------------------------|------|------|------------------------|
| BNPA | 1,60 | 1,62 | + 1 % |
| BNPA ajusté | 1,93 | 2,24 | + 16 % |
| Dividende par action | 0,50 | 0,51 | + 2 % |
| Part du BNPA ajusté distribuée | 26 % | 23 % | |



La performance d'Ipsos en Bourse





Ordre du jour

- Retour sur 2009

- Perspectives 2010
 - Croissance
 - Rentabilité
 - Simplification
 - Innovation



Le marché des études est plus actif...

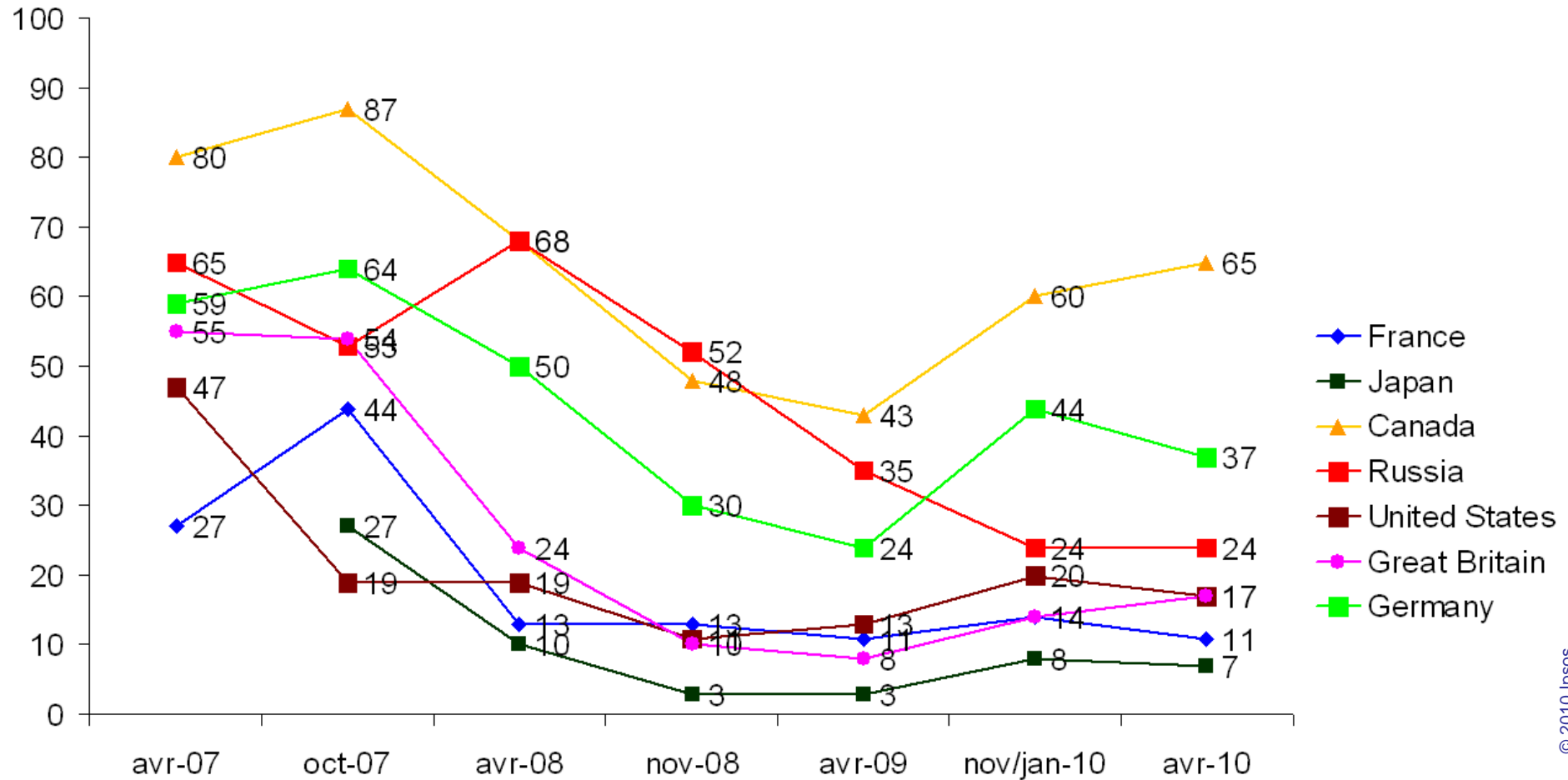
...même si le jugement des citoyens sur la situation économique de leur pays reste contrasté et plutôt négatif

- Résultats de la dernière vague d'enquête de Global@dvisor
 - Une enquête barométrique Ipsos
 - Conduite auprès de citoyens dans 23 pays
 - Sur leur appréciation des principaux enjeux de société

Les opinions dans les pays du G8

Q : Comment percevez-vous la situation économique dans votre pays ?

Opinions positives + très positives (%)



Source : Ipsos, Global@dvisor



Croissance et rentabilité

En 2010

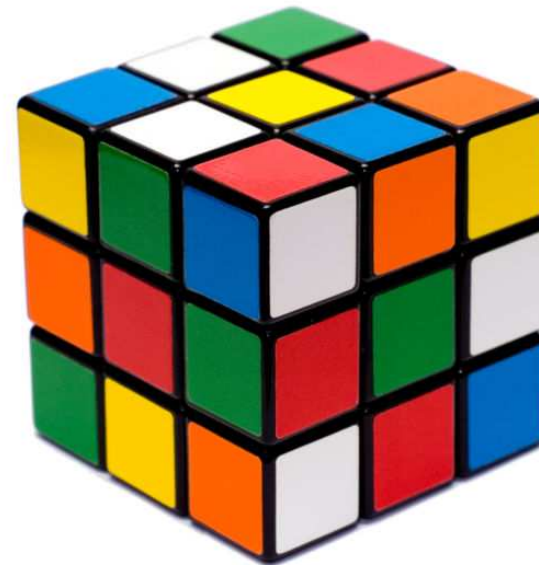
- Croissance organique supérieure à celle du marché
- Des acquisitions
- Une marge opérationnelle supérieure à 10%

En 2011

- Croissance organique supérieure à 5%
- Des acquisitions
- Une marge opérationnelle d'au moins 11%

Simplifier la vie interne d'Ipsos : une structure renforcée

- 3 Patrons territoriaux
 - Amériques
 - Europe, Afrique, Moyen Orient
 - Asie-Pacifique
- 3 Patrons de ligne de métier
 - Marketing / Publicité
 - Media / Loyalty / Public Affairs
 - Opérations
- 1 Patron des Relations Clients
 - Global PartneRing/ HiPAC/ autres clients
- 4 Patrons transversaux
 - People & Talent
 - Finances et Fonctions support
 - Développement Corporate
 - Centre Recherche et Innovation



... et aussi *Symphony* (l'ERP d'Ipsos)
couvrant 99% du CA à fin 2010

Nos clients expriment des besoins clairs

- Mieux mesurer ce qui se passe, y compris la rentabilité de leurs dépenses
- Mieux comprendre les citoyens / consommateurs
- Mieux travailler avec la distribution dédiée ou non
- Mieux cerner les opportunités de marché
- Découvrir les vraies idées nouvelles, celles qui transforment les marchés
- Savoir innover / rénover, mieux, plus vite et moins cher
- Apprendre à maîtriser / utiliser les médias digitaux
- Découvrir le monde – notamment celui des grands marchés émergents
- Mieux utiliser / réutiliser les informations existantes
- Travailler avec des partenaires/ prestataires qui ont des moyens, de la cohérence, le souci de la qualité, des expertises, des idées et l'envie de collaborer



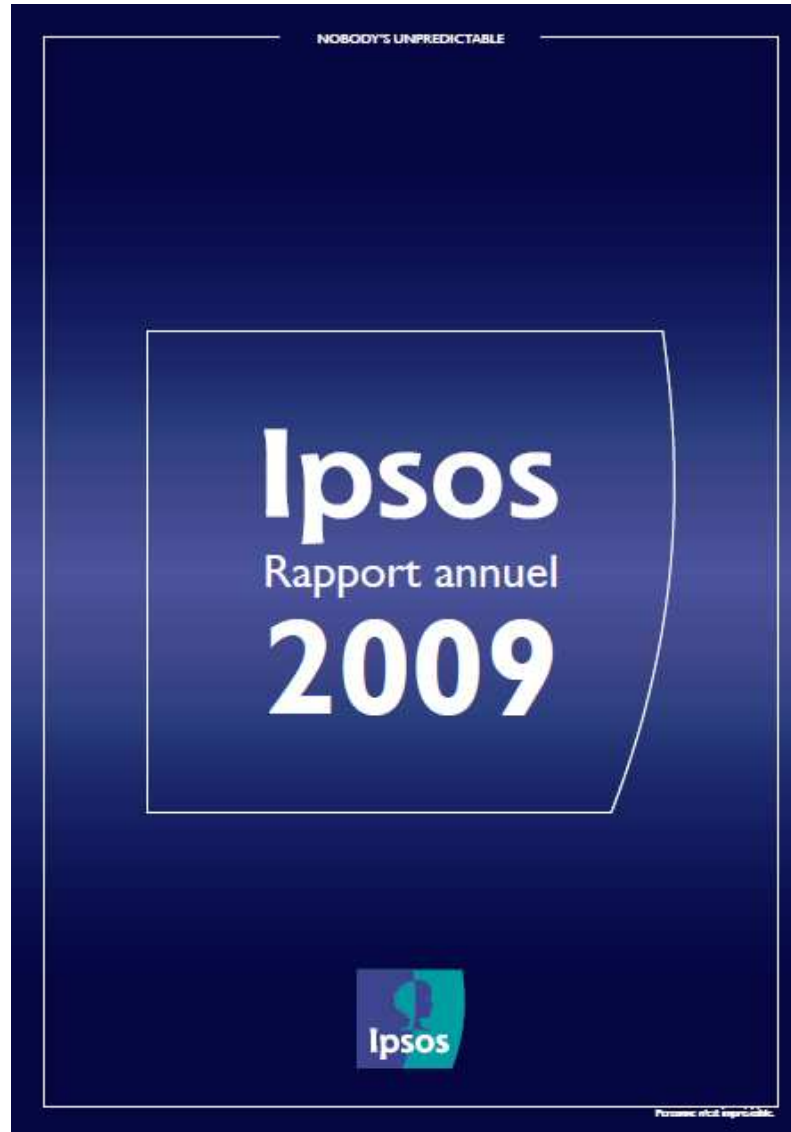
OPEN | THINKING | EXCHANGE

- Les équipes d'OTX ont rejoint celles
 - d'Ipsos MediaCT, d'Ipsos ASI et Ipsos Interactive Services
 - ou participent à la création du Centre de Recherche et Innovation

Transforming Research
Transformer les études



Rapport annuel 2009 sur www.ipsos.com





Assemblée générale 2010

8 avril 2010

Nobody's Unpredictable