



# Ipsos Medical Devices & Diagnostics Pulse Survey

June 2019

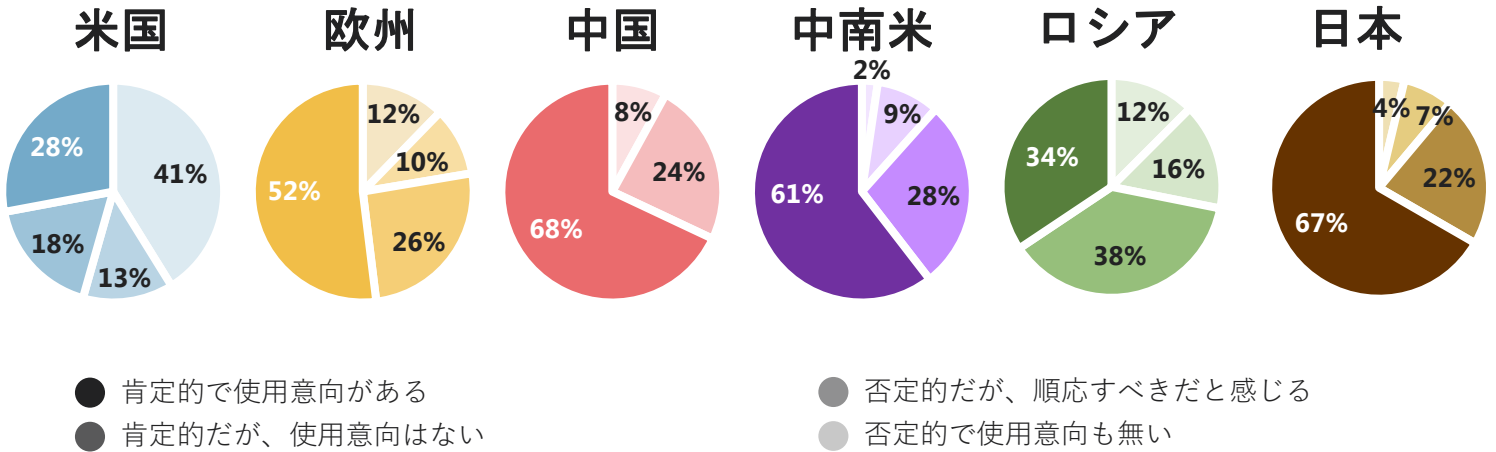


**OPHTHALMOLOGY**



## ロボット手術に対する眼科医の姿勢

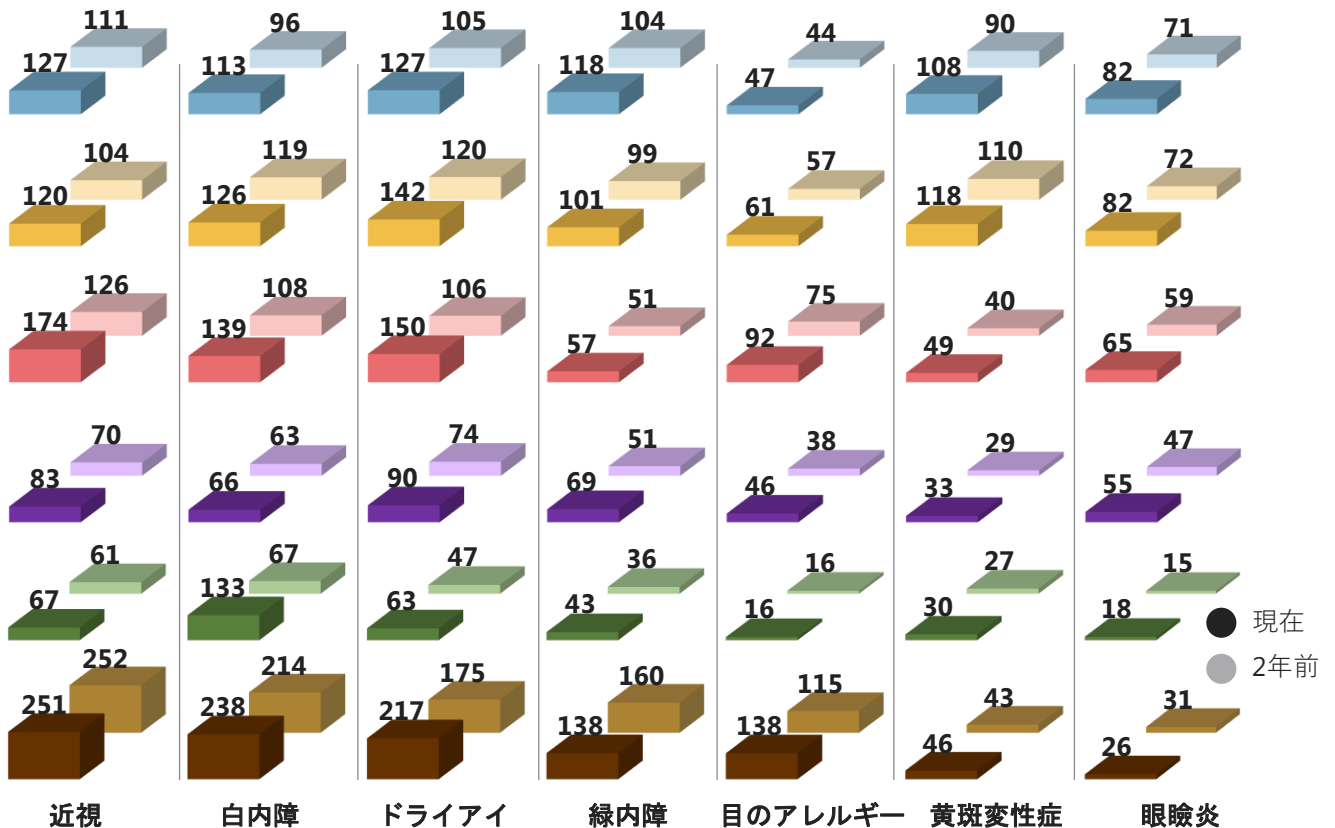
中国と日本ではロボット技術を使用する意向が高く、好意的に捉えている。中南米も近い傾向を示している。一方米国とロシアは最も保守的で、好評度も低くロボット技術を採用する意向は無い（米国）もしくは賛成ではないが使用すべきだと感じている（ロシア）。



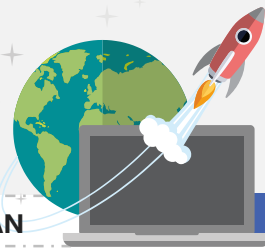
Q1 医師が選択する治療の割合

## 過去と現在の症例で様々な病態とは

患者数が多い日本と中国では、現在患者のほとんどが近視、白内障、ドライアイで占めている。中国では近視患者、中国とロシアでは白内障、中国と日本ではドライアイ患者がそれぞれ増加すると予想される。

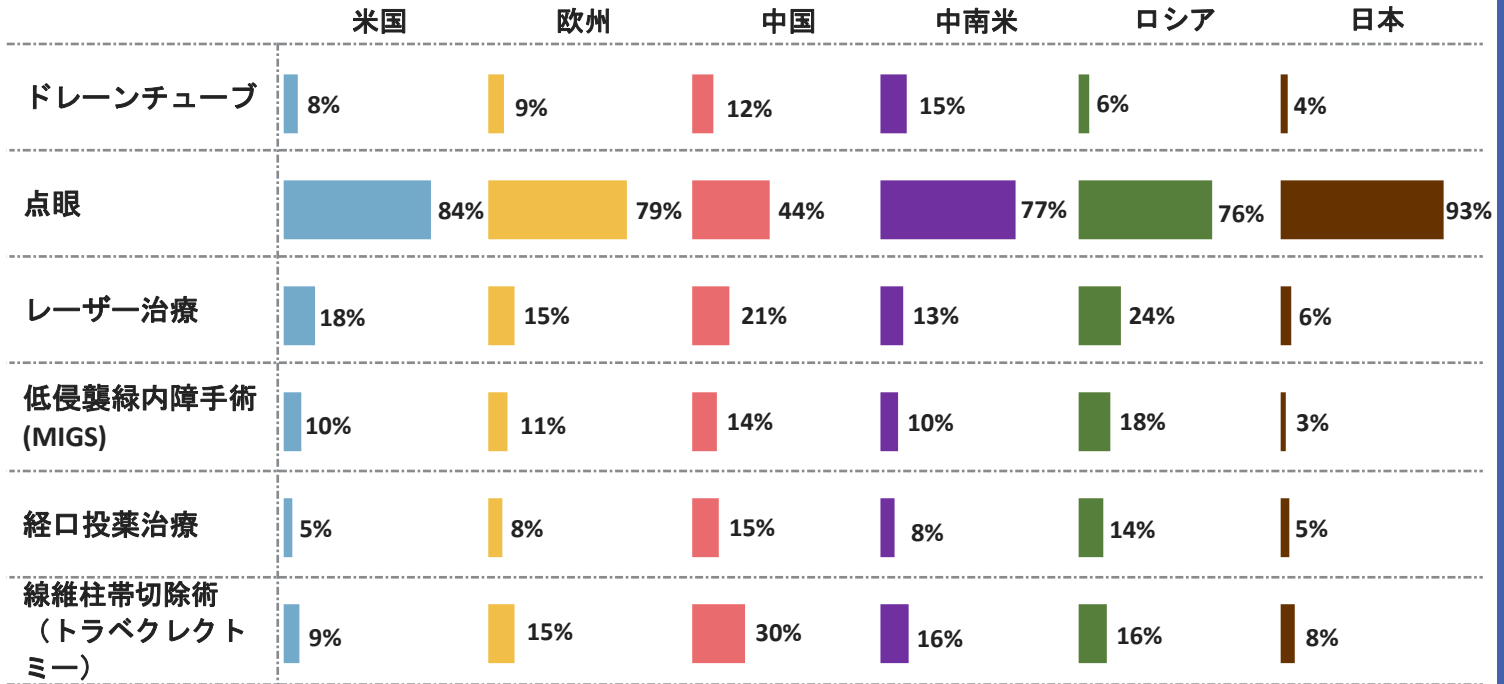


Q2 それぞれの症状を治療した現在と2年前の患者数



## 緑内障治療法

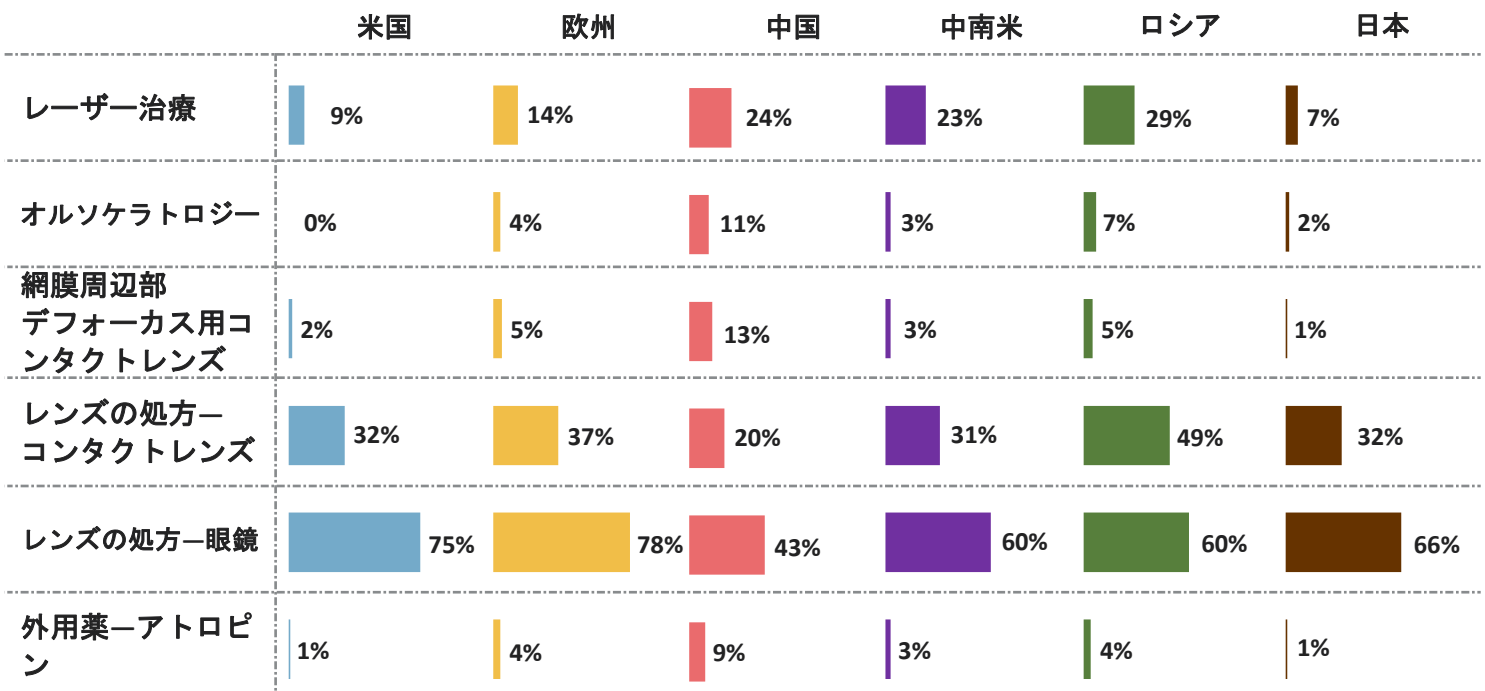
特に日本と米国では点眼薬が緑内障の最も一般的な治療薬とされている。一方中国では、線維柱帯切除術（トラベクレクトミー）（30%）の導入が比較的高く、点眼薬の使用率が下がっている。



対象者が選択する治療の割合

## 近視治療法

眼鏡とコンタクトレンズは近視治療の中で一番主流な選択肢とされており、ロシアでは特にコンタクトレンズが幅広く利用されている。より予防に寄与するオルソケラトロジーや近視矯正レンズ、外用薬—アトロピンは、中国で最も実施されている。

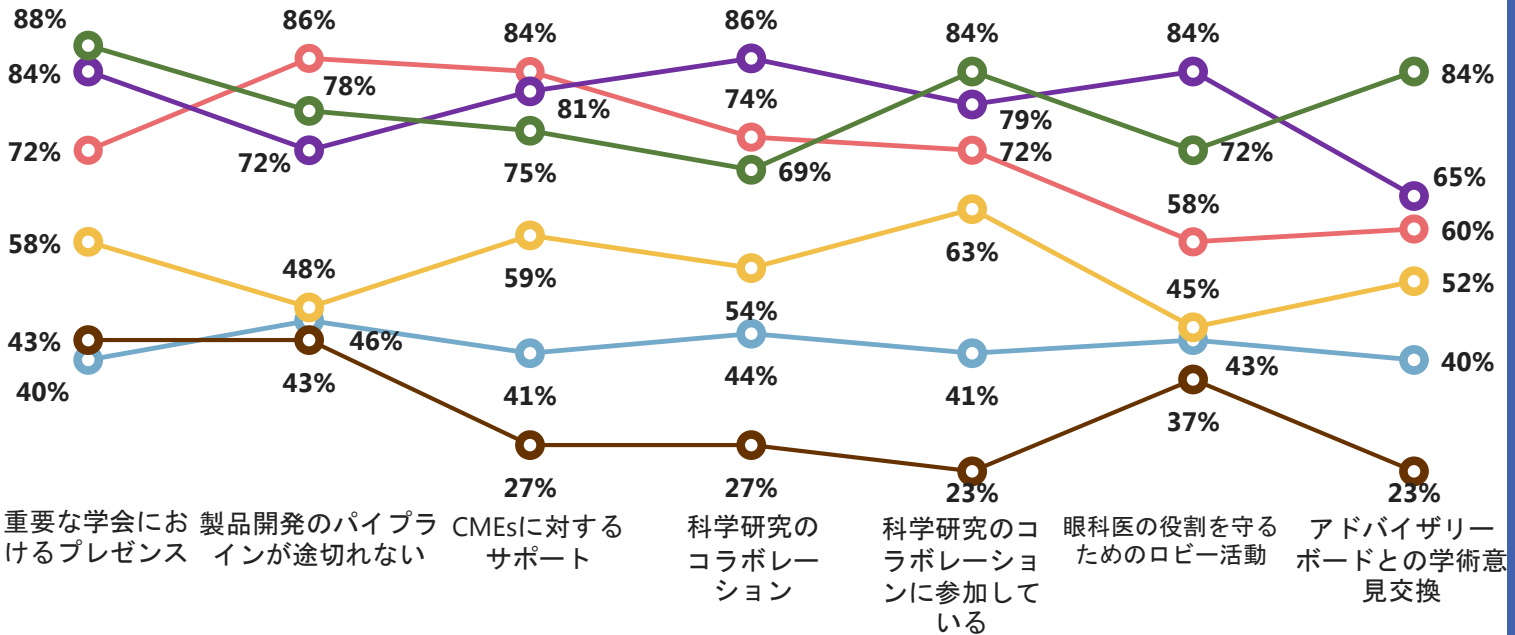


対象者が選択する治療の割合



## 機器製造メーカーによる科学的取り組みの重要性

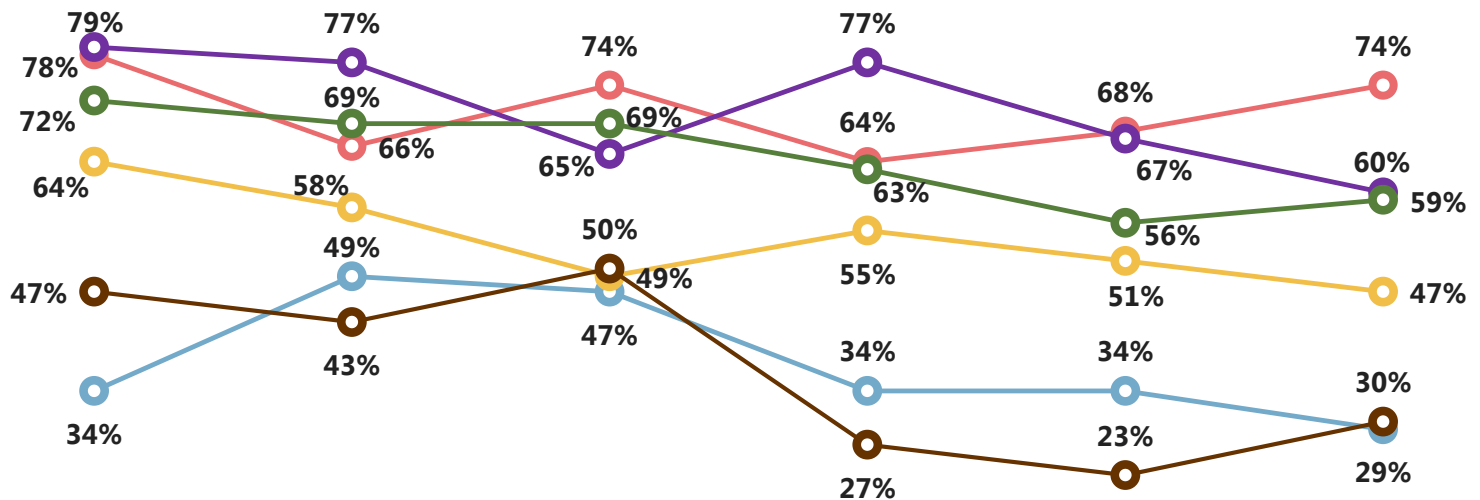
全体的に中南米、ロシア、中国では欧州、日本、米国に比べ、機器製造メーカーが積極的に科学的取り組みを行うことに対して恩恵を感じている。重要な学会における医療のプレゼンスや、開発のパイプラインが途切れないことが最も重要視されている。



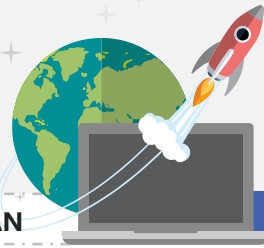
7段階（7-とても評価する取り組み）のうちそれぞれの取り組みを6-7と評価した眼科医の割合

## 患者情報資料に役立つトピック

患者情報に記載する最も重要なトピックは継続治療の必要性和治療から何を期待したらよいか、である。中南米では治療スケジュールが特に重要で（他市場では異なる）、中国では、目の症状との付き合い方や治療の選択肢の重要度が高いことがわかる。

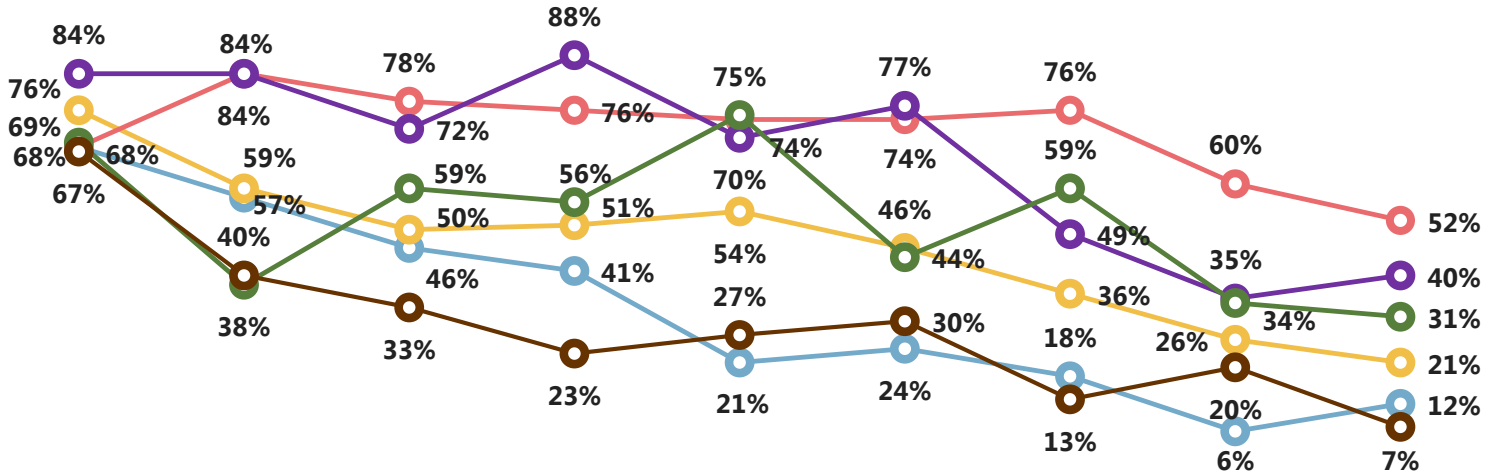


7段階（7-とても評価するトピック）のうちそれぞれのトピックを6-7と評価した眼科医の割合



## 最新のトレンドによる影響力

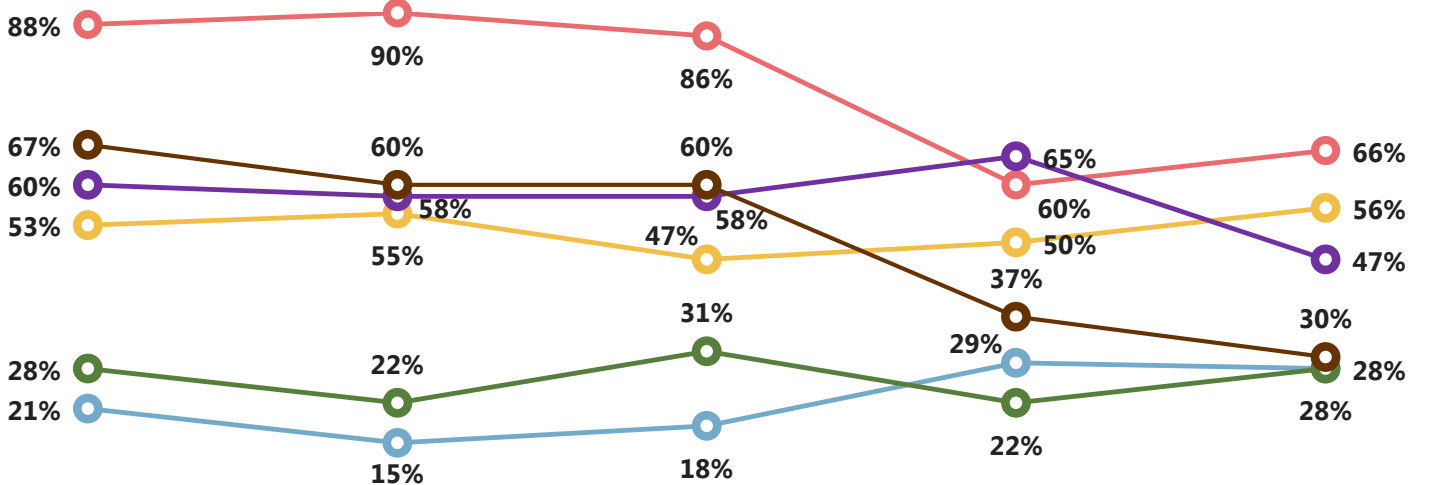
網膜イメージングは世界中で大きな影響力があり、中国では眼内レンズ移植(IOL)のテクノロジー、中南米では屈折矯正手術の技術、ロシアでは前眼部分析の影響力が強いとされる。



7段階（7-とても影響力がある）のうちそれぞれのトレンドを6-7と評価した眼科医の割合

## 日々の臨床における重大な課題

新しい治療や診断機器を取り入れ続けることや、1人1人の患者の正しい治療の選択肢を見つけること、そして実施した治療の経過観察が、日本と中国の眼科医が常に課題感じる3つのトピックとされる。中南米と米国では、患者とケアギバーの教育が一番の課題とされている。

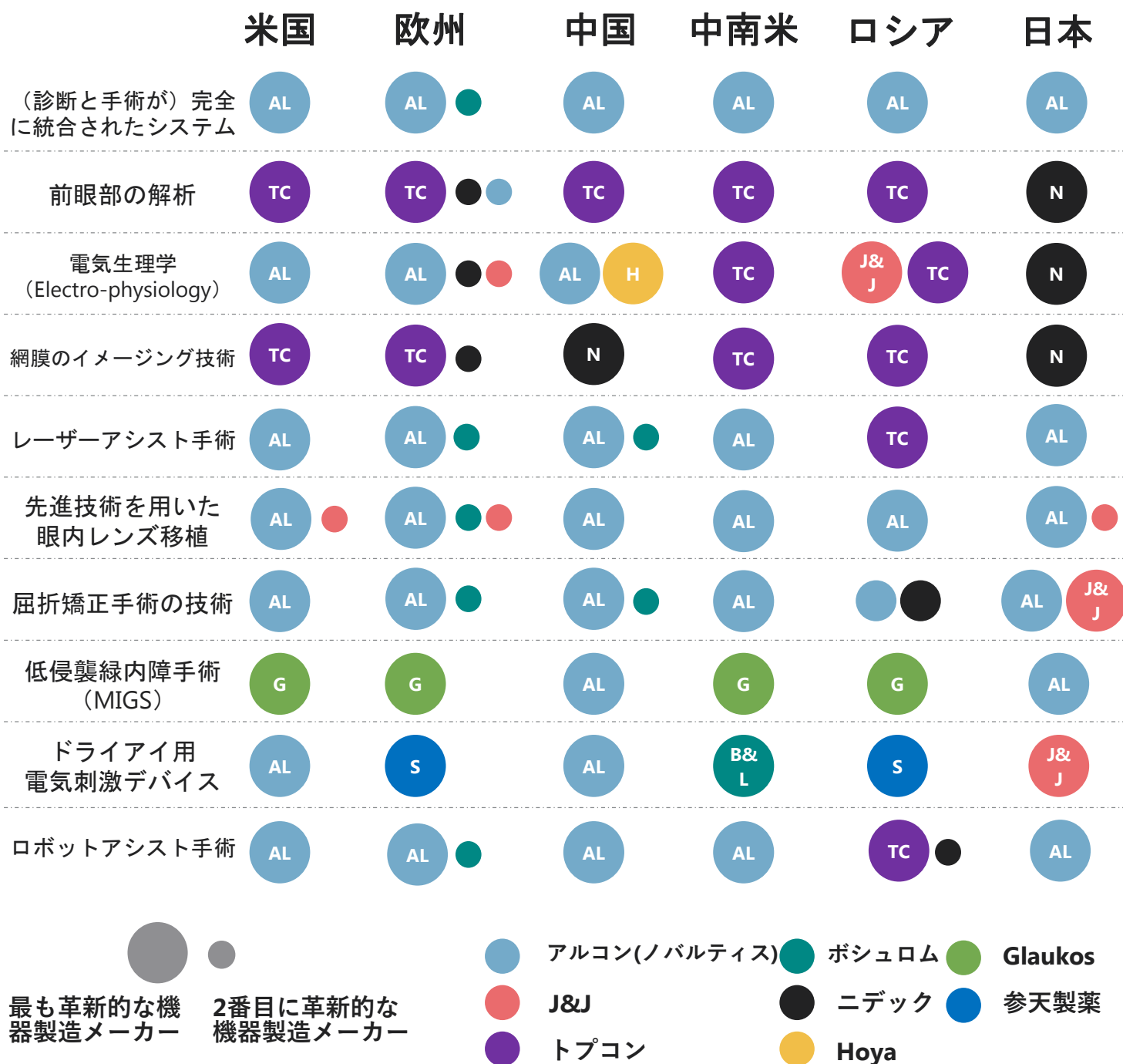


7段階（7-重大な課題）のうちそれぞれの課題を6-7と評価した眼科医の割合



## どの眼科領域の機器製造メーカーが最も革新的か

アルコン（ノバルティス）の（診断と手術が）完全に統合されたシステム、レーザー、先進技術を用いた眼内レンズ移植、ロボット技術が高い評価を得ている。他にも、トプコンは前眼部の解析と網膜のイメージング技術、GlaukosはMIGsで評価されている。







## 次に眼科領域に来るものは？

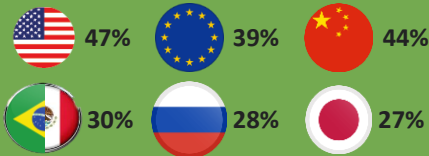
眼科医は既存のテクノロジーの特に緑内障治療、レーザーアシスト白内障手術、長期作用抗VEGF薬の改善を求めている。また、網膜疾患、遺伝子治療、滲出型加齢黄斑変性に対する新薬も期待されている。5人のうち1人がロボット技術とAIを統合した診断・治療システムを使用することを期待している。



### 現在の治療選択肢の改善

新しい/先進的な緑内障の治療  
先進的なレーザーアシスト白内障手術  
長期作用抗VEGF治療  
順応性のあるIOLテクノロジー

全体の38%



### 新しい治療の選択肢

網膜疾患の新しい治療開発  
疾患予防のための遺伝子治療開発  
滲出型加齢黄斑変性に対する新薬

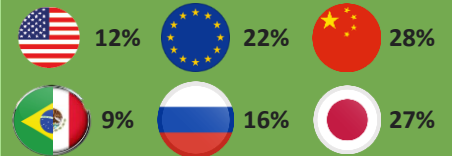
全体の28%



### ロボティック手術/AI

ロボットアシスト手術  
AIを用いた医師の臨床における患者マネジメントの補助  
(診断、バーチャルクリニックの運営、診断結果の分析など)

全体の19%



### 低侵襲

低襲撃の緑内障手術  
効果向上  
補償光学技術

全体の4%



### イメージングの改善

網膜イメージングの改善  
術中OCTイメージング  
マルチモーダルイメージング

全体の4%



### 器具/ツールの改善

機器による外傷を削減  
迅速で効果的な手術  
術後のストレス削減

全体の4%



対象者の割合

N=402 Ophthalmologists from 11 selected markets were invited at random to take part in a 5-minute survey consisting of 10 structured questions (fielded in local languages). All data were collected via an online survey over a 5-day period in April 2019.

Base: (Ophthalmologists): USA n=68, Europe n=179 (UK n=36, FR n=35, DE n=35, ES n=38 IT n=35), China n=50, LATAM n=43 (Mexico n=27, Brazil n=16), Russia (n=32), Japan (n=30)



## Expertise plus execution to deliver **results**

Ipsos' Healthcare team partners with pharmaceutical, biotech, medical device and technology organisations to inspire better healthcare.



### From strategic research & consulting through commercial execution



Assess portfolio & asset opportunities.



Demonstrate value & create market access.



Bring products to market faster & more successfully.



Gain insight to drive better commercial performance.



Leverage commercial infrastructure.



Better communicate with & understand customers.

For more information on MD&D  
market research and data from this  
survey, please contact us at:

[medtech@ipsos.com](mailto:medtech@ipsos.com)

Or visit our microsite:

[www.ipsos-medtech.com](http://www.ipsos-medtech.com)

© 2019 Ipsos. All rights reserved.

Contains Ipsos' confidential and proprietary information and may not be disclosed or reproduced without the prior written consent of Ipsos.

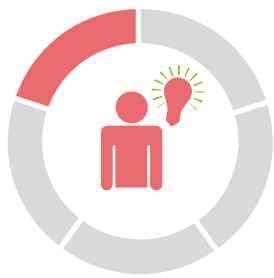




# Expertise across the product lifecycle



Operating in over 50 countries, our 1000+ healthcare experts support key business decisions for our clients throughout the commercial lifecycle – from early-stage strategy, through to product launch and performance optimisation. We do this through a uniquely integrated combination of therapeutic, market, analytical and commercial expertise, as well as gold standard, proprietary real-world evidence.



## Early development

## Late development

## Launch

## Post-launch

## Portfolio management

### Market mapping/landscaping

- Assessment of unmet needs
- Regulatory environment
- Competitor landscape
- Current practice
- Patient pathways

### Opportunity assessment & Identification

- Market sizing & forecasting
  - Market segmentation

### New product design & development

- Innovation workshops with R&D, marketing & customers to generate new ideas
- Fine-tuning existing concepts

### Concept testing

- Pricing & value assessment
- Human factors/ usability testing
- Conjoint analysis of best features/ value per feature

### Launch strategy

- Message/positioning testing
- Price optimisation
- Value proposition /story refinement
  - Engagement strategies
- Preferred marketing channels
- Target identification

### Brand health tracking

- Advertising and messaging effectiveness
- Brand equity
- Sales force effectiveness
- Awareness & usage

### Customer experience/satisfaction

- Customer loyalty
  - Value optimisation strategies

### Next-gen/upgrade strategies

- Assessment of unmet needs
- Identification of gaps in a portfolio

### Portfolio (merger) management

- Optimisation of existing portfolio
  - Risk of cannibalisation of new product design or merging of two company portfolios
- Rebranding effect in case of company mergers



## How can SERMO RealTime benefit my business?

- SERMO RealTime (a digital HCP-only rapid research tool) provides a valuable add-on to traditional research methods to gather almost instant and affordable insights in today's fast-paced environment.
- SERMO RealTime can be used for multiple purposes, including:
  - refining an upcoming study design
  - supporting ongoing business decisions
  - checking on brand messaging and/or visuals
  - tracking market trends
  - analysing general sentiment pre- and post-campaign
  - supporting a workshop discussion

## How does it work?

- Questionnaires can be scripted & launched in 24-48 hrs (upper band for translations).
- Depending on the target sample respondent & size, surveys can be in field for 1-5 days **76% of all pulse surveys complete in under 5 hours.**
- Questions are fielded online to a global panel of 1.8 million HCPs, covering 40+ specialities from 30 countries, including: US, Europe (15 markets), Mexico, Brazil, Argentina, Turkey, Russia and APAC (seven markets).
- Target lists can also be uploaded and panel matched.
- Raw data is provided instantly in Excel, and in one to three days in PowerPoint.
- Surveys can have up to **10 questions** with two optional screener questions.

**SERMO** - A leading global social network for physicians, where close to 800,000 fully-verified and licensed physicians from more than 150 countries talk real-world medicine, review what peers think of different treatment options - including ratings and comments on prescription drugs - collectively solve cases, respond to healthcare polls and earn honorarium from surveys. In 17 years, SERMO has become the world's largest healthcare professional (HCP) polling company. The SERMO research network is comprised of 1.8 million HCPs and includes 40 percent of the US physician population. Most of the 700,000 surveys SERMO conducts annually are among specialist physicians - over 70 percent of physician members are specialists.