



Assemblée générale extraordinaire

DIDIER TRUCHOT

Président Directeur général

LAURENCE STOCLET

Directeur général délégué, Finance et fonctions support

Jeudi 29 décembre 2016

© 2016 Ipsos. All rights reserved. Contains Ipsos' Confidential and Proprietary information and may not be disclosed or reproduced without the prior written consent of Ipsos.

GAME CHANGERS



Agenda

1

PRÉSENTATION DES SOCIÉTÉS

2

DESCRIPTION DU PROJET DE FUSION
ENTRE IPSOS ET LT PARTICIPATIONS

3

DONNÉES FINANCIÈRES SÉLECTIONNÉES



PRÉSENTATION DES SOCIÉTÉS

Ipsos, leader du marché des études

1 785,3 millions d'euros de chiffre d'affaires en 2015



16 450 collaborateurs
présents dans **88** pays

Ipsos et les pays émergents

33% du chiffre

d'affaires total avec des positions de leader sur des marchés clés

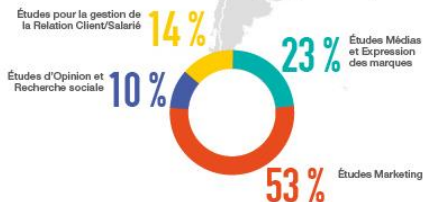


Classement des sociétés d'études

Société	Rang	CA 2014 (Millions de \$ US)
Nielsen	1	6 288
Kantar	2	3 835
Ipsos	3	2 220
GfK	4	1 932
IMS Health*	5	1 515

Source : Rapport Esomar 2015, Rapport IMS Health* 10-K *Division Information Service.

Chiffre d'affaires en % par lignes de spécialisation



5 000 clients dont **50%** de clients globaux

et **50%** de clients locaux dans les secteurs des biens de consommation, services financiers, santé, médias, technologie, automobile, tourisme-loisirs, secteur public, institutions et organisations non gouvernementales.

27 millions d'interviews offline et **20** millions online
Panel Ipsos de **4,5** millions de membres



Dans le **TOP 4** des **10** plus grands pays
représentant **80%** du marché des études

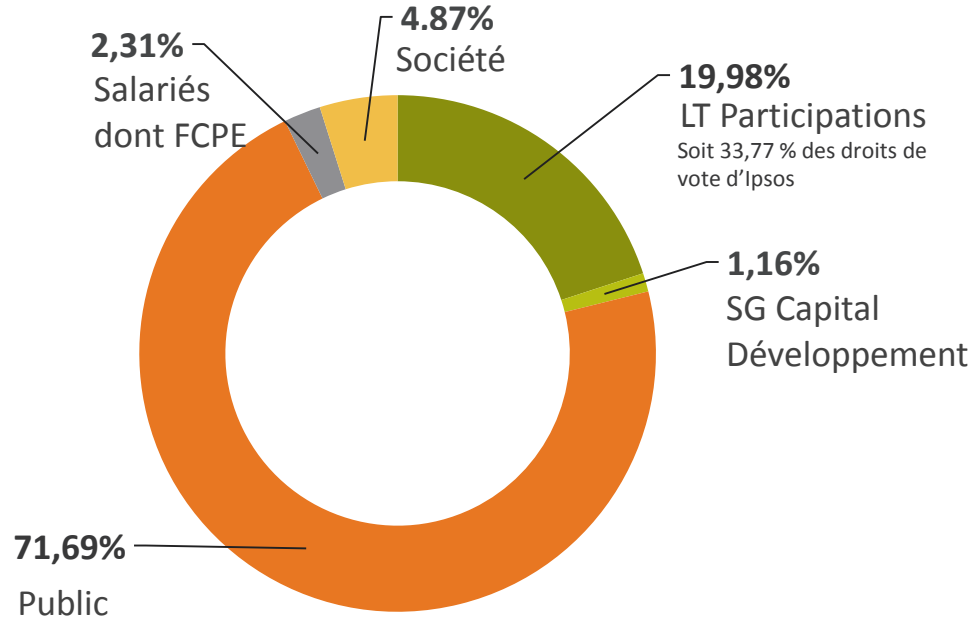


GAME CHANGERS



Ipsos, société absorbante

Répartition du capital d'Ipsos au 31 octobre 2016 :



LT Participations, société absorbée

CRÉATION

En 1988 par Didier Truchot, fondateur et Président Directeur général, et Jean-Marc Lech.

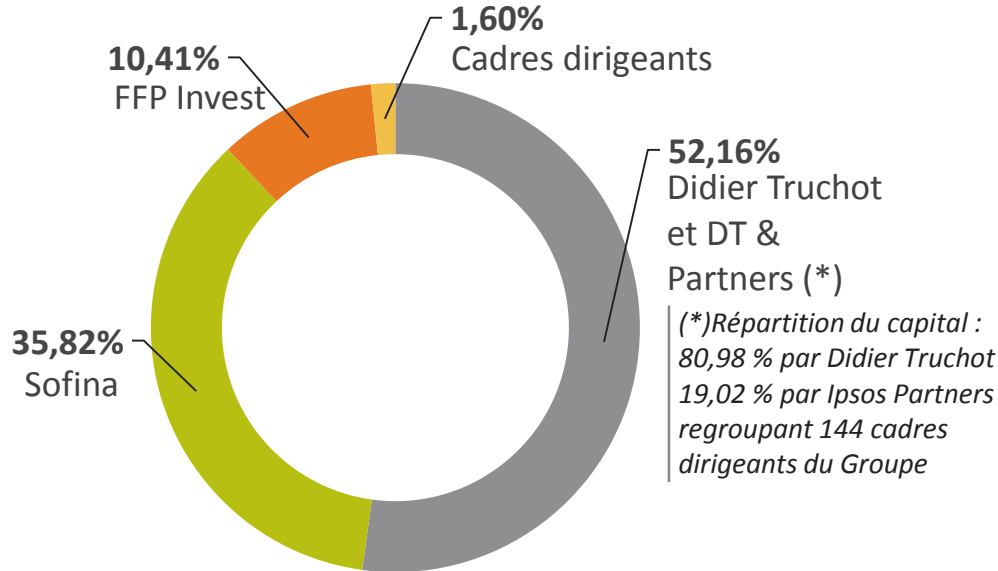
OBJECTIF

Assurer le contrôle d'Ipsos.

LT Participations, société absorbée

Répartition du capital de LT Participations au 6 décembre 2016 :

Après conversion des 11 800 actions de préférence en 9 200 actions ordinaires de deux euros de valeur nominale.



Administrateurs et dirigeants communs

	LT Participations	Ipsos
Didier Truchot	Président Directeur général Administrateur	Président Directeur général Administrateur
Pascal Cromback	Administrateur	Représentant permanent de l'administrateur LT Participations
Xavier Coirbay	Administrateur	Administrateur
FFP Invest Représenté par Sébastien Coquard	Administrateur	Administrateur
Laurence Stoclet	Représentant permanent de l'administrateur DT & Partners Directeur général délégué	Directeur général délégué Directeur Finances et Fonctions Support Administrateur
Carlos Harding*	Administrateur	Directeur général délégué

* Carlos Harding est décédé le 9 Décembre 2016.

© 2016 Ipsos - Assemblée générale extraordinaire - 29 décembre 2016

Source : Document E - 25 novembre 2016



DESCRIPTION DU PROJET DE FUSION ENTRE IPSOS ET LT PARTICIPATIONS

Objectifs de l'opération

- Simplifier la structure actionnariale existante du groupe Ipsos en supprimant un échelon non-indispensable et poser les bases d'une nouvelle étape historique dans la construction du Groupe.
 - DT & Partners, la holding de Monsieur Didier Truchot, deviendra le nouvel actionnaire principal de référence d'Ipsos, en détenant environ 9,9 % du capital et 10 % [16,8 %]* des droits de vote et sera exclusivement détenu par un certain nombre de managers du Groupe.
- Offrir aux actionnaires de LT Participations un accès direct au capital d'Ipsos et avoir ainsi accès à une liquidité possible de leurs participations.
- Proposer une meilleure lisibilité boursière, favorable à l'ensemble des actionnaires d'Ipsos.

** Estimation à compter du 30 juin 2017.*

© 2016 Ipsos - Assemblée générale extraordinaire - 29 décembre 2016

Source : Document E - 25 novembre 2016

Opérations préalables

- LT Participations a procédé au remboursement de l'intégralité de son endettement grâce au produit de cession d'une partie des titres Ipsos qu'elle détenait, soit 2 523 760 actions Ipsos pour un montant de 65,5 millions d'euros.
- Les titres Ipsos ont été acquis par Ipsos dans le cadre de son programme de rachat d'actions (*le 14/11/2016 à un prix unitaire de 25,95 euros, matérialisant une décote de 5,19 %* par rapport au cours clôture du 14/11/2016*).
- Une partie des actions rachetées par Ipsos ont ensuite été annulées (900 000 actions), conformément à l'autorisation consentie par l'Assemblée générale d'Ipsos du 28 avril 2016.
- Ce Rachat d'Actions permet de répondre à l'objectif et l'engagement pris de limiter l'impact dilutif de l'exercice des options de souscription d'actions et l'attribution définitive des actions gratuites en cours d'acquisition. Cette opération est relative pour les actionnaires d'Ipsos du fait de l'annulation d'une partie des actions ainsi acquises.

** Le cabinet Ricol & Lasteyrie Corporate Finance, désigné en tant qu'expert indépendant, a remis une attestation d'équité concluant qu'une décote de l'ordre de 5 % sur le dernier cours avant annonce lui paraîtrait équitable pour Ipsos et ses actionnaires.*

Parité d'échange et synthèse de la valorisation

- La parité d'échange a été déterminée sur la base d'une approche multicritères reposant sur les méthodes de valorisation usuelles et appropriées pour l'opération envisagée tout en tenant compte des caractéristiques d'Ipsos et de LT Participations*.
- À la date de la Fusion et après les opérations de désendettement, la société LT Participations est une société totalement désendettée dont le seul actif est sa participation de 8 876 716 actions Ipsos.
- La parité d'échange proposée est de 157,12 actions Ipsos pour 1 action LT Participations.

* Cf paragraphe 2.4 du Document E

Conclusions des rapports des commissaires à la Fusion

MM. Olivier Peronnet et Jacques Potdevin

- **Sur la rémunération des apports :**

« La valeur nette comptable des apports retenue s'élevant à 53 M€ n'est pas surévaluée et (...) l'actif net apporté est au moins égal au montant de l'augmentation de capital de la société bénéficiaire des apports augmenté de la prime de Fusion. »

- **Sur la valeur des apports :**

« (...) le rapport d'échange de 157,12 actions Ipsos (société absorbante) pour une action LT Participations (société absorbée) arrêté par les parties présente un caractère équitable. »

DESCRIPTION DU PROJET DE FUSION ENTRE IPSOS ET LT PARTICIPATIONS

Création et annulation du même nombre d'actions

- Ipsos créera 8 876 716 actions nouvelles en rémunération des apports de LT Participations.
- LT Participations transfèrera à Ipsos dans le cadre de la Fusion 8 876 716 actions Ipsos.
- Il sera proposé d'annuler ces actions un instant de raison après la Fusion, et de procéder à une réduction de capital d'un montant de 2,2 M€, correspondant à la valeur nominale de ces actions.
- Il est prévu d'imputer sur le solde de la prime de Fusion, une partie de la différence entre la valeur d'apport des actions annulées (104,2 M€) et leur valeur nominale (2,2 M€) soit la somme de 102 M€ :
 - sur le solde de la prime de Fusion,
 - pour le solde sur le poste « Primes d'émission, de Fusion et d'apport »
- Après l'ensemble des opérations, les capitaux propres sociaux et consolidés d'Ipsos resteront inchangés.

**Capital social d'Ipsos
pré Fusion - Nombre d'actions**

44 436 235

**Capital social d'Ipsos post Fusion
(avant réduction de capital) –
Nombre d'actions**

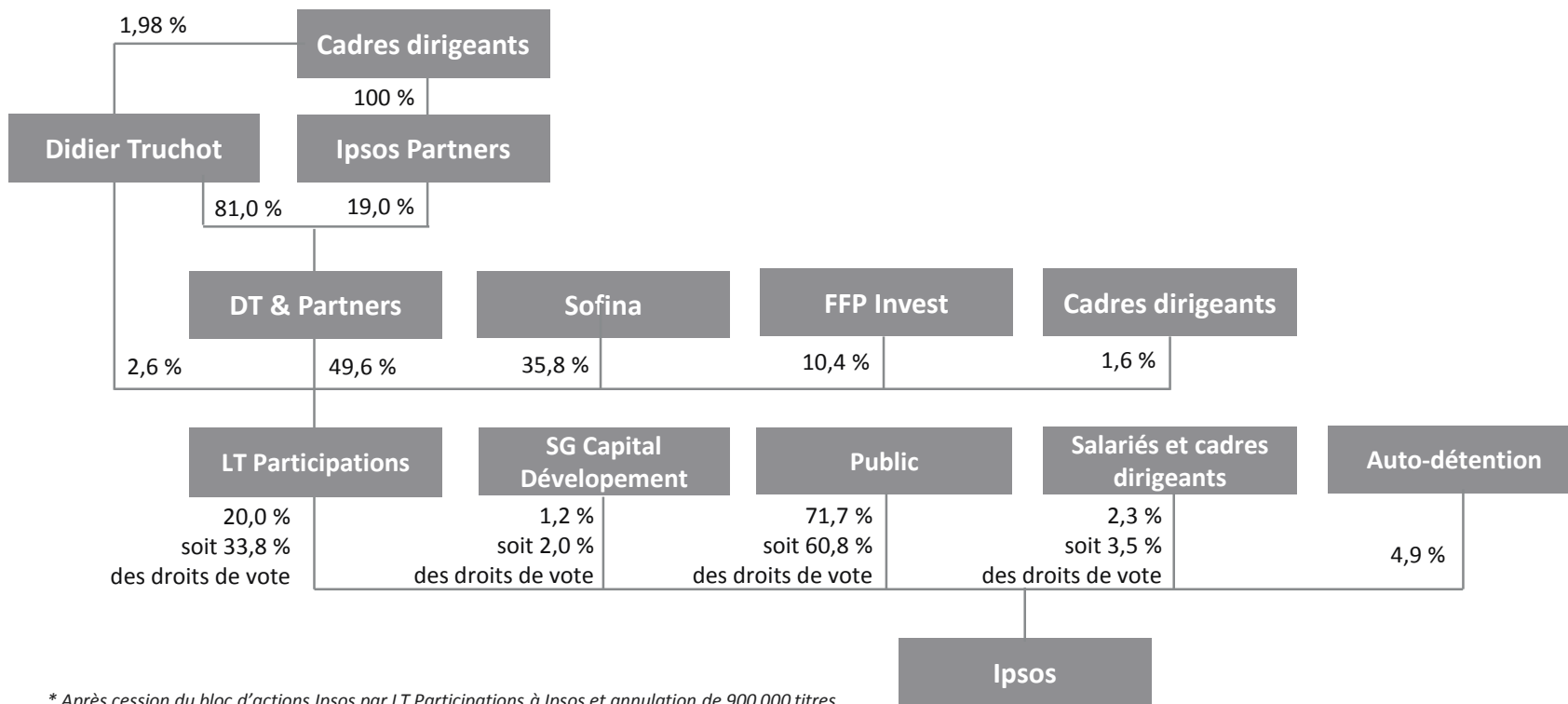
53 312 951

**Capital social d'Ipsos post Fusion
et réduction de capital - Nombre
d'action**

44 436 235

DESCRIPTION DU PROJET DE FUSION ENTRE IPSOS ET LT PARTICIPATIONS

Organigramme du groupe Ipsos pré Fusion*



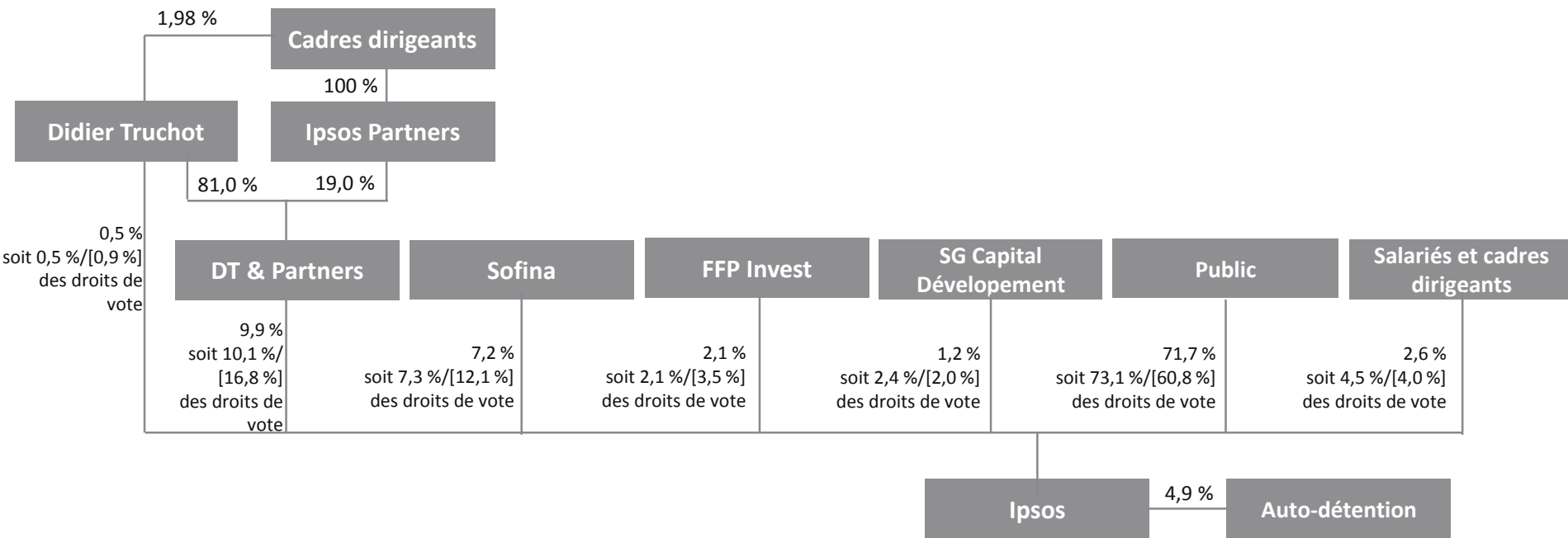
* Après cession du bloc d'actions Ipsos par LT Participations à Ipsos et annulation de 900 000 titres

© 2016 Ipsos - Assemblée générale extraordinaire - 29 décembre 2016

Source : Document E - 25 novembre 2016

DESCRIPTION DU PROJET DE FUSION ENTRE IPSOS ET LT PARTICIPATIONS

Organigramme du groupe Ipsos post Fusion*



* Les anciens actionnaires de LT Participations disposeront de droits de vote double au sein d'Ipsos à compter du 30 juin 2017; une estimation des droits de vote double au 30 juin 2017 après leur prise en compte est indiquée entre crochets.

Dates de la Fusion et facteurs de risques

DATE

Date de réalisation de la Fusion :

Le 29 décembre 2016 suite aux assemblées générales extraordinaires d'Ipsos et LT Participations.

Date d'effet comptable et fiscal :

Effet rétroactif au 1^{er} janvier 2016.

FACTEURS DE RISQUES

Le cours de l'action Ipsos pourrait varier de manière significative, entre la date à laquelle le projet de Fusion et la parité d'échange ont été arrêtés par les Conseils d'administration et la date de réalisation.

La réalisation de la Fusion pourrait avoir un effet favorable ou défavorable sur le cours de l'action Ipsos.

DESCRIPTION DU PROJET DE FUSION ENTRE IPSOS ET LT PARTICIPATIONS

Calendrier des opérations

Novembre 2016		Décembre 2016		Janvier 2017	
22/11/2016	Conseils d'administration d'Ipsos et de LT Participations : - arrêter les termes du projet de Fusion - convoquer les Assemblées générales extraordinaires (AGE)	08/12/2016	Mise en ligne sur le site internet d'Ipsos des documents complémentaires visés à l'article R. 225-73-1 du Code de commerce	Semaine du 02/01/2017	<ul style="list-style-type: none"> Publication de l'avis Euronext relatif à l'admission des actions nouvelles Ipsos émises en rémunération de la Fusion Admission des actions nouvelles Ipsos aux négociations sur Euronext Paris
23/11/2016	<ul style="list-style-type: none"> Signature du projet de Fusion Publication au BALO de l'avis de réunion à l'AGE d'Ipsos 	09/12/2016	Publication de l'avis de convocation de l'Assemblée générale extraordinaire d'Ipsos au BALO et dans un journal d'annonces légales		
25/11/2016	<ul style="list-style-type: none"> Publication au BALO de l'avis de projet de Fusion Dépôt au greffe du Tribunal de commerce de Paris du projet de Fusion Ouverture du délai d'opposition des créanciers Enregistrement du Document E par l'AMF Mise à disposition aux sièges sociaux et sites internet d'Ipsos et de LT Participations des documents Communiqué de presse de mise à disposition du Document E 	26/12/2016	Clôture du délai d'opposition des créanciers		
29/11/2016	Collège de l'AMF devant statuer sur la demande de dérogation à offre publique de retrait	29/12/2016	<ul style="list-style-type: none"> Assemblée générale extraordinaire de LT Participations se prononçant sur la Fusion et la dissolution sans liquidation de LT Participations Assemblée générale extraordinaire d'Ipsos se prononçant sur la Fusion, l'augmentation de capital en résultant et la réduction de capital Communiqué de presse d'Ipsos annonçant la réalisation de la Fusion 		



DONNÉES FINANCIÈRES SÉLECTIONNÉES

DONNÉES FINANCIÈRES SÉLECTIONNÉES

Incidences de la Fusion

Sur la quote-part des capitaux propres consolidés d'Ipsos part du Groupe pour le titulaire d'une action Ipsos

<i>En euros</i>	Base non diluée	Base diluée
Situation avant réalisation de la Fusion	21,55	21,18
Situation à la date de réalisation (après Fusion et Réduction de Capital)	21,55	21,18

Sur la participation dans le capital d'un actionnaire détenant 1 % du capital social d'Ipsos avant la Fusion

	Nombre d'actions	% du capital
Situation avant réalisation de la Fusion	422 728	1,00 %
Situation à la date de réalisation (après Fusion et Réduction de Capital)	422 728	1,00 %

DONNÉES FINANCIÈRES SÉLECTIONNÉES

Croissance organique plus rapide que celle du marché

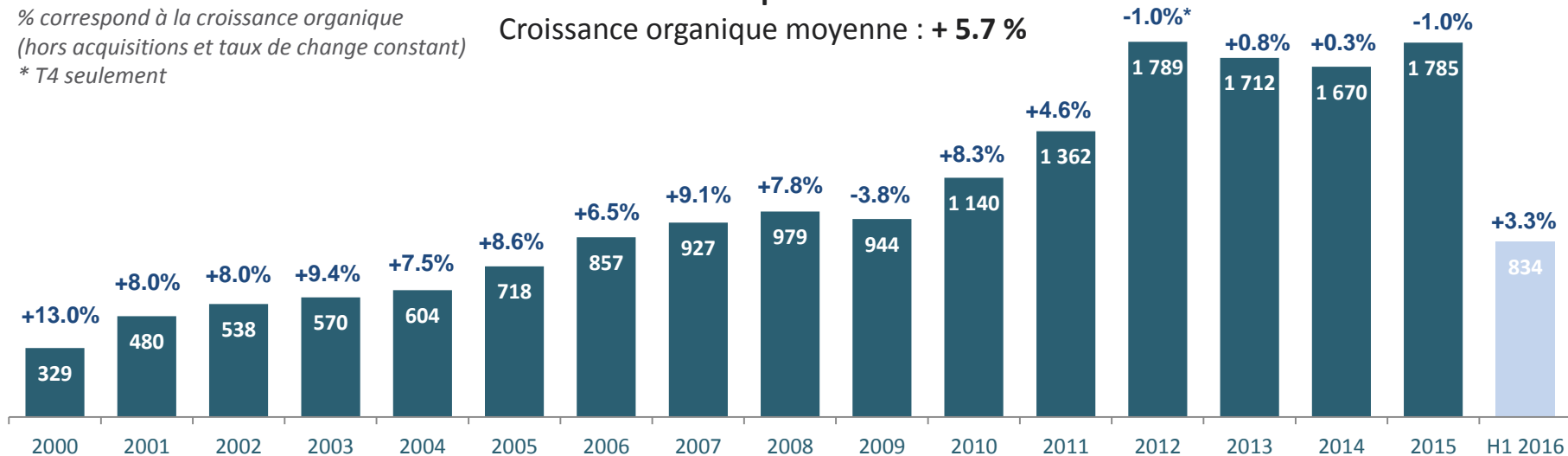
En millions d'euros

% correspond à la croissance organique
(hors acquisitions et taux de change constant)

* T4 seulement

Chiffre d'affaires depuis 2000

Croissance organique moyenne : + 5.7 %



Marché des études – Croissance organique (source: ESOMAR)

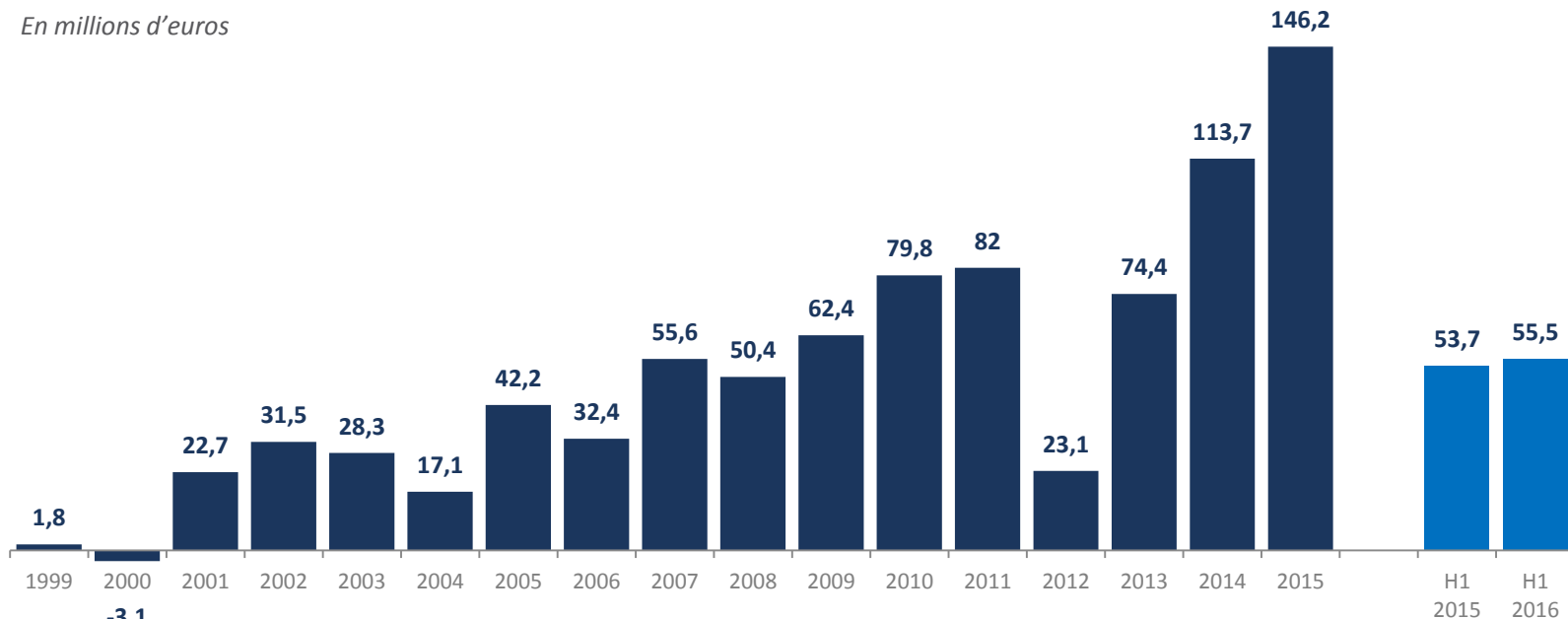
+10 %	+3 %	+4 %	+4 %	+8 %	+6 %	+7 %	+7 %	+4.5 %	-3.7 %	+5.2 %	+3.8 %	+2,5 %	+2.8 %	+2.1 %	+2.2 %
-------	------	------	------	------	------	------	------	--------	--------	--------	--------	--------	--------	--------	--------

DONNÉES FINANCIÈRES SÉLECTIONNÉES

Record de cash flows libres

Une génération significative de cash et une progression régulière du dividende depuis l'introduction en bourse en 1999.

En millions d'euros



DONNÉES FINANCIÈRES SÉLECTIONNÉES

Capitaux propres et endettement d'Ipsos

Au 30 septembre 2016 - avant rachat de 2 523 760 titres Ipsos intervenu le 21 novembre 2016 (voir page 11)

En millions d'euros

Capitaux propres part du groupe et endettement	1 519,4
Capitaux propres part du groupe hors résultat de l'exercice en cours	860,3
Analyse de l'endettement financier net	
Liquidités	(130,0)
Dettes financières court terme	126,5
Instruments dérivés à court terme	(5,6)
Dettes financières nettes court terme	(9,1)
Endettement financier à moyen et long termes	532,6
Endettement financier net	523,5

Ipsos disposait au 30 septembre 2016 de plus de 200 millions d'euros de lignes de crédits non utilisées et a par ailleurs émis un emprunt Schuldschein le 7 décembre 2016 pour un montant de 223 millions d'euros (tranches à 3, 5 et 7 ans).

Assemblée générale extraordinaire du 29 décembre 2016