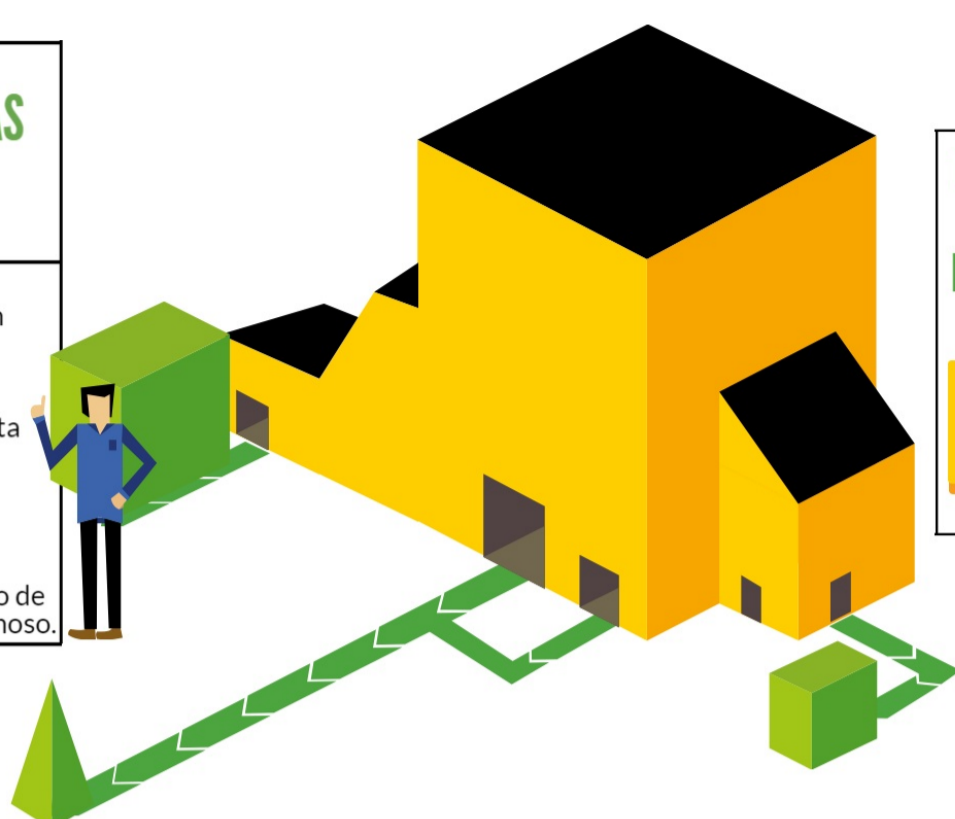


PERFIL DE LA FERRETERÍA 2015

Ferretería, es un establecimiento comercial dedicado a la venta de útiles para el bricolaje, la construcción y las necesidades del hogar.

CARACTERÍSTICAS DEL LOCAL

- 52mt² es la dimensión promedio de una ferretería.
- El 56% tiene una puerta metálica.
- El 52% de locales son parte de una casa.
- El 42% tiene un letrero de identificación no luminoso.



Población total de ferreterías en Lima Metropolitana 2015

13,800

Focos, incandescentes y fluorescentes son los productos que generan mayor ganancia.

Fierro, es el producto que genera menor ganancia.

Cerraduras, es uno de los productos con menor rotación.

Tomacorrientes, es uno de los productos indispensables en una ferretería



Una ferretería vende por semana en promedio S/. 2,697

El 65% de los clientes son hombres adultos y el 46% otros trabajadores que laboran cerca.

El 36% acude a la ferretería de 1 a 2 veces por semana.

Diciembre y Julio son los meses de mayor movimiento (57% y 45% respectivamente).

Un cliente gasta en promedio S/. 100.5 cada vez que va a una ferretería.



PERFIL DEL FERRETERO 2015

Ferretero, es el propietario o encargado de una ferretería.

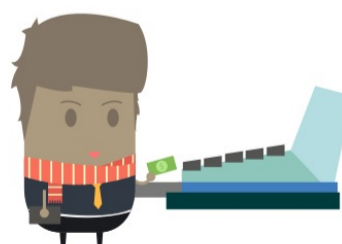
Principales características:

- Tiene en promedio 40 años de edad.
- El 43% ha nacido en Lima.
- Respecto al nivel educativo, el 7% es superior universitaria.
- El 35% es soltero (a) y el 34% casado (a).
- En su hogar viven 4 personas en promedio.
- El 43% de los administradores / encargados de la ferretería son familiares del dueño.
- El 73% se levanta de Lunes a Viernes entre 5 y 7 am.



El 47% es bancarizado

1 de cada 4 tiene una tarjeta de crédito y el 14% un préstamo o crédito personal.



Lee periódicos al menos una vez por semana

84%



Ve señal abierta y/o cable al menos 1 vez por semana

92%



Ha usado alguna vez Internet

68%

