

## Figurita repetida: Keiko Fujimori en 2da vuelta

**Maria Alejandra Campos**

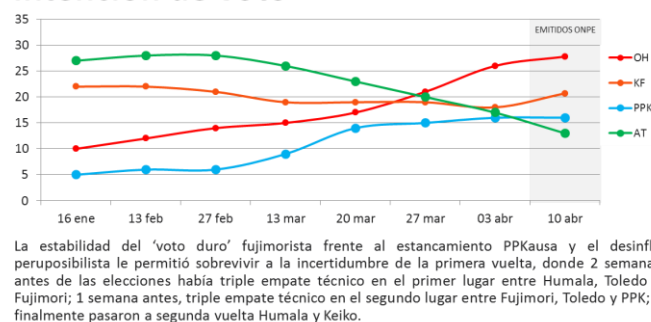
**Directora de Proyectos de Public Affairs**

**E-mail:** [mariaalejandra.campos@ipsos.com](mailto:mariaalejandra.campos@ipsos.com)

Los coleccionistas asiduos de álbumes sabemos que no hay nada más decepcionante que abrir con ilusión un sobre y encontrar una figurita repetida, un ítem con poco valor que se ve rápidamente relegado a la pila de “yalas” en busca de un pronto intercambio. A Keiko Fujimori parece estarle pasando algo similar en su campaña en segunda vuelta, creyó comprar el sobre ganador en primera vuelta y cuando lo abrió en la segunda, volvió a encontrar la barrera del antivoto que detuvo su candidatura en el 2011.

Hace 5 años, la carrera por la presidencia empezó con un escenario radicalmente distinto al actual. Alejandro Toledo lideraba las encuestas, Keiko Fujimori lo seguía de cerca, Ollanta Humala apenas llegaba al 10% en el tercer puesto y PPK era el *underdog* de la campaña. A medida que se acercaba el 10 de abril, con el ya conocido gusto de nuestras elecciones por los finales emocionantes, se produjeron empates técnicos (¡triples!) que hacían imposible predecir el pase a segunda vuelta. Ollanta Humala tuvo un crecimiento meteórico, la candidatura de Alejandro Toledo se desinfló, y PPK atropelló desde atrás. Sin embargo, el voto fujimorista se mantuvo firme en su veintipocos por ciento de intención de voto y finalmente Keiko y Ollanta fueron los que quedaron en pie, en un contexto muy fuerte de polarización y un alto porcentaje de antivoto para ambos.

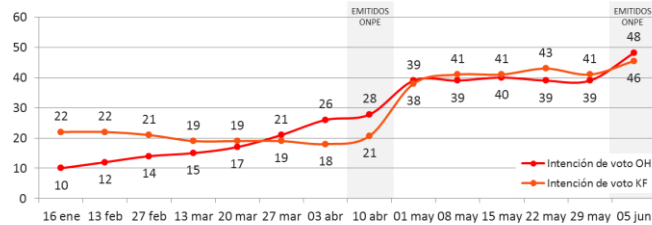
2011 – 1RA VUELTA  
**Intención de voto**



En la campaña de segunda vuelta, Keiko logró alcanzar a Ollanta Humala y mantenerse en empate técnico hasta la última encuesta publicada. Sin embargo, en la semana previa a las elecciones, Ollanta captó una mayor cantidad de indecisos y finalmente ganó por un estrecho margen.

2011 – 1RA VUELTA Y 2DA VUELTA

### Intención de voto KF vs OH



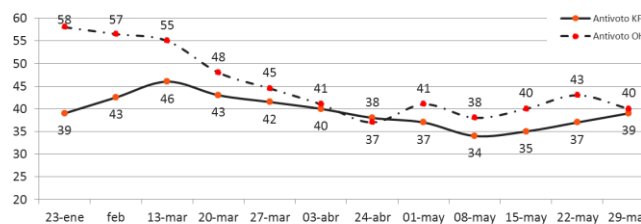
Keiko Fujimori quedó detrás de Ollanta Humala en primera vuelta y, aunque logró aumentar su intención de voto significativamente para la segunda, no le alcanzó para detener la arremetida de Humala en la última semana.

La estrategia nacionalista de ese entonces se basó en una premisa simple: reducir el antivoto. Para ello, Humala firmó la Hoja de Ruta en la que se comprometía, entre otras cosas, a respetar las instituciones democráticas; cambió el polo rojo por el blanco y moderó su discurso, acercándose al centro. La maniobra funcionó. Mantuvo el voto antisistema y redujo su antivoto a 40%, 18 puntos menos que al inicio de la campaña.

Keiko, en cambio, no logró detener la ola antifujimorista. La última encuesta publicada le daba el mismo antivoto con el que empezó, con una tendencia al alza las últimas 4 semanas, lo que finalmente le impidió atraer más votantes a su candidatura y la relegó al segundo lugar.

2011

### Antivoto KF vs Antivoto OH

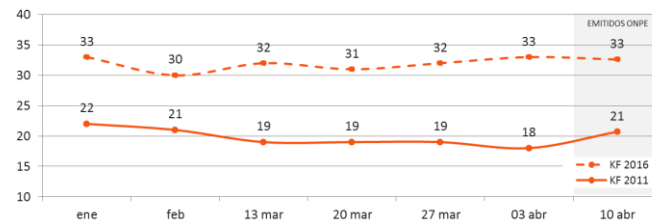


Ollanta Humala redujo su antivoto 18 puntos desde el inicio de la campaña, mientras que el de Keiko llegó a la última encuesta antes de la segunda vuelta en el mismo porcentaje de enero y con tendencia al alza.

La campaña electoral del 2016 empezó con un escenario sumamente optimista para la tienda naranja. El trabajo político de Fujimori entre el 2011 y el 2016 le permitió alcanzar un cómodo lugar en las encuestas de intención de voto de primera vuelta, con un promedio de 12 puntos más que en las elecciones anteriores y casi 20 puntos por encima de su competidor más cercano. Sin embargo, la suerte no parece estarle sonriendo en el balotaje.

2011 VS 2016

### Intención de voto KF – 1ra vuelta 2011 vs 2016

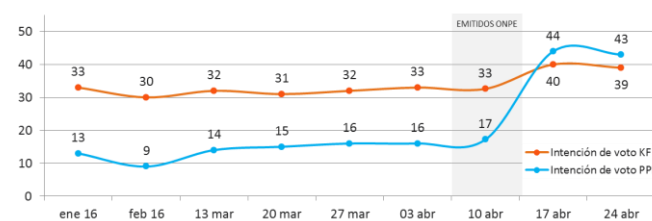


La intención de voto de Keiko Fujimori en la primera vuelta del 2016 aumentó en promedio 12 puntos porcentuales con respecto al 2011

Según la primera encuesta de Ipsos luego del 10 de abril, Keiko Fujimori tenía 40% de intención de voto declarada contra 44% de su contendor. Es decir, entre cercanía ideológica, novedad y antivoto, PPK logró atraer alrededor de 25% más del electorado en la segunda vuelta; mientras que Keiko solo creció 6 puntos.

2016

### Intención de voto - KF vs PPK

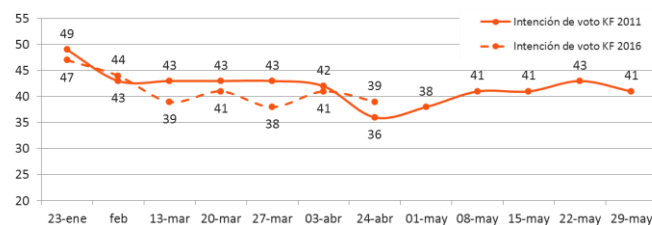


Luego de la primera vuelta, PPK creció 27 puntos porcentuales en intención de voto declarada, frente a solo 7 de Keiko Fujimori.

Así, sorpresivamente, Fujimori se encuentra en la misma posición incómoda en la que estaba en la segunda vuelta del 2011: empate técnico y una intención de voto similar a hace 5 años.

2011 VS 2016

### Intención de voto KF - 2da vuelta 2011 vs 2016

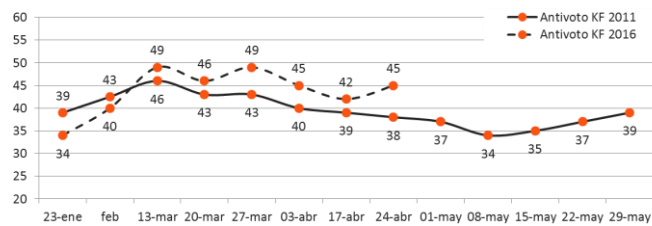


La intención de voto de Keiko Fujimori no ha aumentado con respecto a las elecciones anteriores. De hecho, ha tendido a estar por debajo de los porcentajes obtenidos en el 2011.

La estrategia que le rindió frutos para la primera vuelta no parece haber resuelto el problema de fondo que evitó que gane la segunda vuelta del 2011: el antivoto. El intento de alejarse de su padre, Alberto Fujimori, no parece haber sido suficiente. A pesar de haber separado a algunos miembros históricos del fujimorismo de la lista congresal, haber hecho declaraciones a favor del trabajo de la CVR, en contra de las esterilizaciones forzadas, etc.; hoy, la intención de voto de Keiko Fujimori es similar a la que tenía en la segunda vuelta del 2011, pero su antivoto es mayor que en ese entonces.

2011 VS 2016

### Antivoto KF 2011 vs 2016



El antivoto de Keiko Fujimori en el 2016 es mayor al del 2011. Aunque muestra una tendencia irregular, no ha bajado del 40% desde febrero de este año.

Keiko, como ya se ha discutido ampliamente, se encuentra frente a una difícil disyuntiva: por un lado, necesita alejarse del albertismo para disminuir su antivoto; por otro, depende del núcleo duro del fujimorismo para sostener la votación con la que ya cuenta.

27/03/2016

### Principal razón por la que probablemente no votaría por Keiko Fujimori

Entrevistados que probable o definitivamente no votarían por Keiko Fujimori (55%)



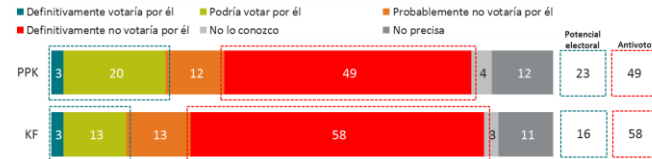
La mitad de los que declaraban que probable o definitivamente no iban a votar por Keiko Fujimori en 1ra vuelta, no iban a hacerlo debido al gobierno de su padre. Esto es 29% del electorado.

Si Keiko logra convencer a los indecisos que se inclinan por ella, podría conseguir cerca de 3 puntos más de intención de voto, menos que los que lograría PPK (4 puntos) en el mismo escenario.

2016 – 2DA VUELTA

## Potencial electoral y antivoto entre indecisos – KF vs PPK

Entrevistados que votarían en blanco/viciado o no precisan (18%)



Entre los indecisos (18%), Keiko Fujimori cuenta con 58% de antivoto y 16% de potencial electoral. Mientras que PPK, 49% y 16% respectivamente. Es decir, Fujimori podría aumentar su votación en 2.7 y Kuczynski, 4.1 puntos gracias a este grupo.

Por eso, parece que hoy Keiko trata de encontrar una tercera opción, lejos de la disyuntiva planteada. Ha firmado pactos con la minería ilegal, defendido el trabajo 24 x 24 de los policías y pronunciado abiertamente en contra de la unión civil y el aborto en casos de violación; buscando así cambiar la figurita del antivoto por bolsones electorales que se sientan atraídos hacia estas propuestas puntuales.

Esta estrategia parte de la premisa de que se puede atacar el antivoto sin discutirlo, pues los electores podrían anteponer algunas convicciones al rechazo hacia el fujimorismo. Queda esperar a la próxima encuesta para saber si esta estrategia le rinde frutos o si tiene que buscar un nuevo enfoque.