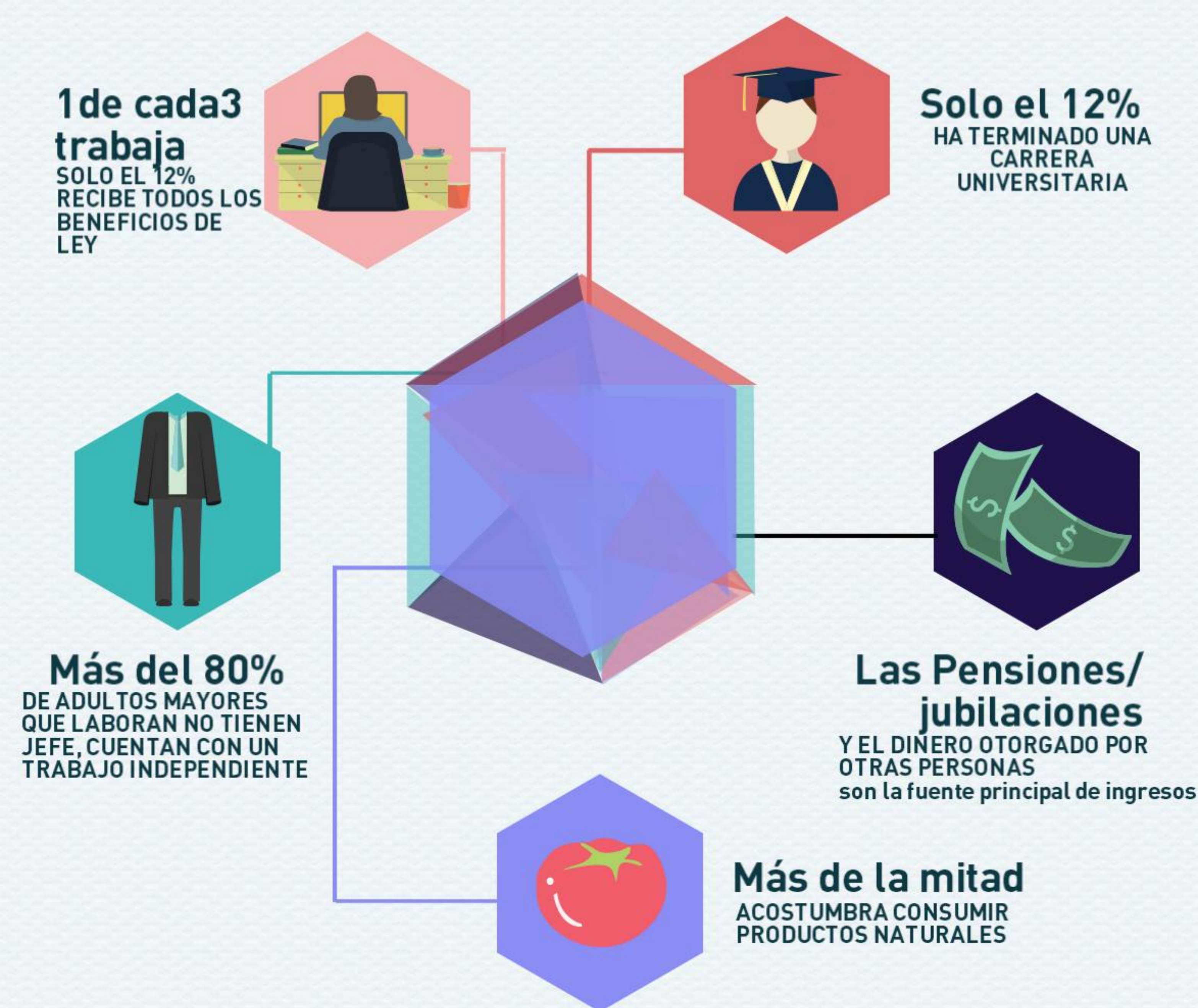




Perfil del Adulto Mayor

2015

Generación Baby Boomers



Índice del estudio

1. Generaciones según año de nacimiento
2. Perfil demográfico
3. Perfil sentimental/ familiar
4. Perfil académico
5. Perfil laboral
6. Perfil económico/ financiero
7. Perfil del consumidor
8. Perfil tecnológico
9. Perfil de uso de medios de comunicación
10. Perfil de salud
11. Perfil de entretenimiento
12. Hábitos, actitudes, creencias y costumbres

Ficha Técnica



Universo de estudio:
Adultos mayores de 60 años de todos los niveles socioeconómicos

Muestra:
618 personas

Cobertura:
Lima Metropolitana

Metodología:
Entrevistas cara a cara en hogares

Trabajo de campo:
Del 30 de Enero al 22 de Febrero del 2015