

PERFIL DEL FACEBOOKERO



99%

de la población total del Perú urbano (8-70 años) tiene cuenta en Facebook

Más del

50%

de facebookeros tiene entre 18 y 35 años

66%

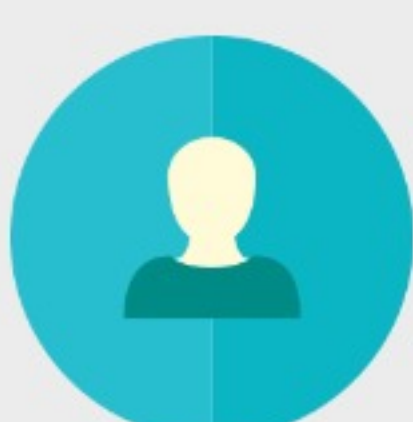
de facebookeros son solteros

37%

de facebookeros son padres

2014

El facebookero peruano interactúa bastante y realiza actividades principalmente de exposición, opinión y exploración



Tiempo de conexión



El tiempo promedio de conexión a FB es poco más de 2 horas

PERFILES

HEAVY USER

Es un joven estudiante de NSE B/C con un promedio de conexión de 7 horas al día

Facebookero Smartphonero

Es un joven entrando a la adultez

Promedio de conexión 3 horas al día



Género

La mayoría de hombres facebookeros son solteros y hacen uso de las PC con más frecuencia que las mujeres para conectarse a la red



Privacidad

De cada 10 que trabajan de manera dependiente 7 se conectan desde una PC y 3 se conectan desde un smartphone



ACCESO

14% de entrevistados tiene acceso a facebook en su oficina

4%

de ellos recibió llamada de atención por conectarse

2%

por algún comentario

Privacidad

50% ha bloqueado a alguien de facebook

y al 15%

le han hackeado su cuenta



Lo que más disgusta en FB es que los usuarios publiquen constantemente lo que hacen y que etiqueten a otros sin permiso



NIVEL SOCIOECONÓMICO



Por NSE la principal diferencia es la edad, siendo los del D/E los facebookeros más jóvenes

EDAD



Por grupos de edad, no hay diferencias entre los dispositivos usados y lugar de conexión

GÉNERO



La mayoría de hombres facebookeros son solteros y hacen uso de las PC con más frecuencia que las mujeres para conectarse a la red



Para mayor información sobre el estudio:

Patricia Buchhammer
Directora de Estudios Multicliente
patricia.buchhammer@ipsos.com
6100-100 ANEXO: 1428

Johana Tang
Asistente de Ventas
johana.tang@ipsos.com
6100-100 ANEXO: 1442