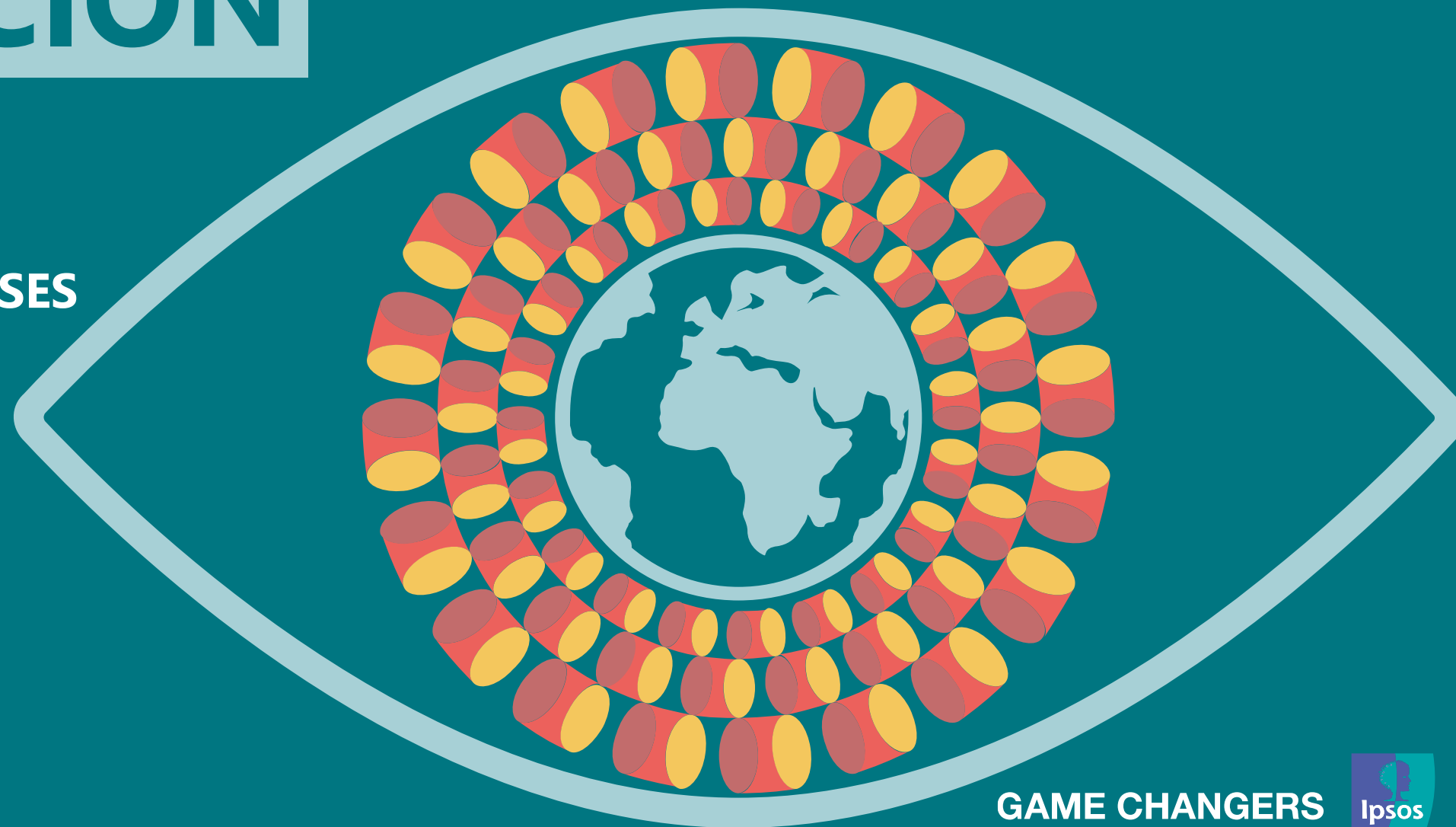


PELIGROS DE LA PERCEPCIÓN

2016

UN ESTUDIO EN 40 PAÍSES



GAME CHANGERS



ESTOS SON LOS ÚLTIMOS HALLAZGOS DE LA ENCUESTA “PELIGROS DE LA PERCEPCIÓN” DE IPSOS. LOS RESULTADOS MUESTRAN CÓMO LA GENTE DE 40 PAÍSES ESTÁ EQUIVOCADA SOBRE TEMAS GLOBALES CLAVE Y CARACTERÍSTICAS DE LA POBLACIÓN DE SU PAÍS.

LAS PERCEPCIONES *NO SON* LA REALIDAD...

GAME CHANGERS





DE CADA 100 PERSONAS
¿CUÁNTAS CREE USTED
QUE SON
MUSULMANAS?

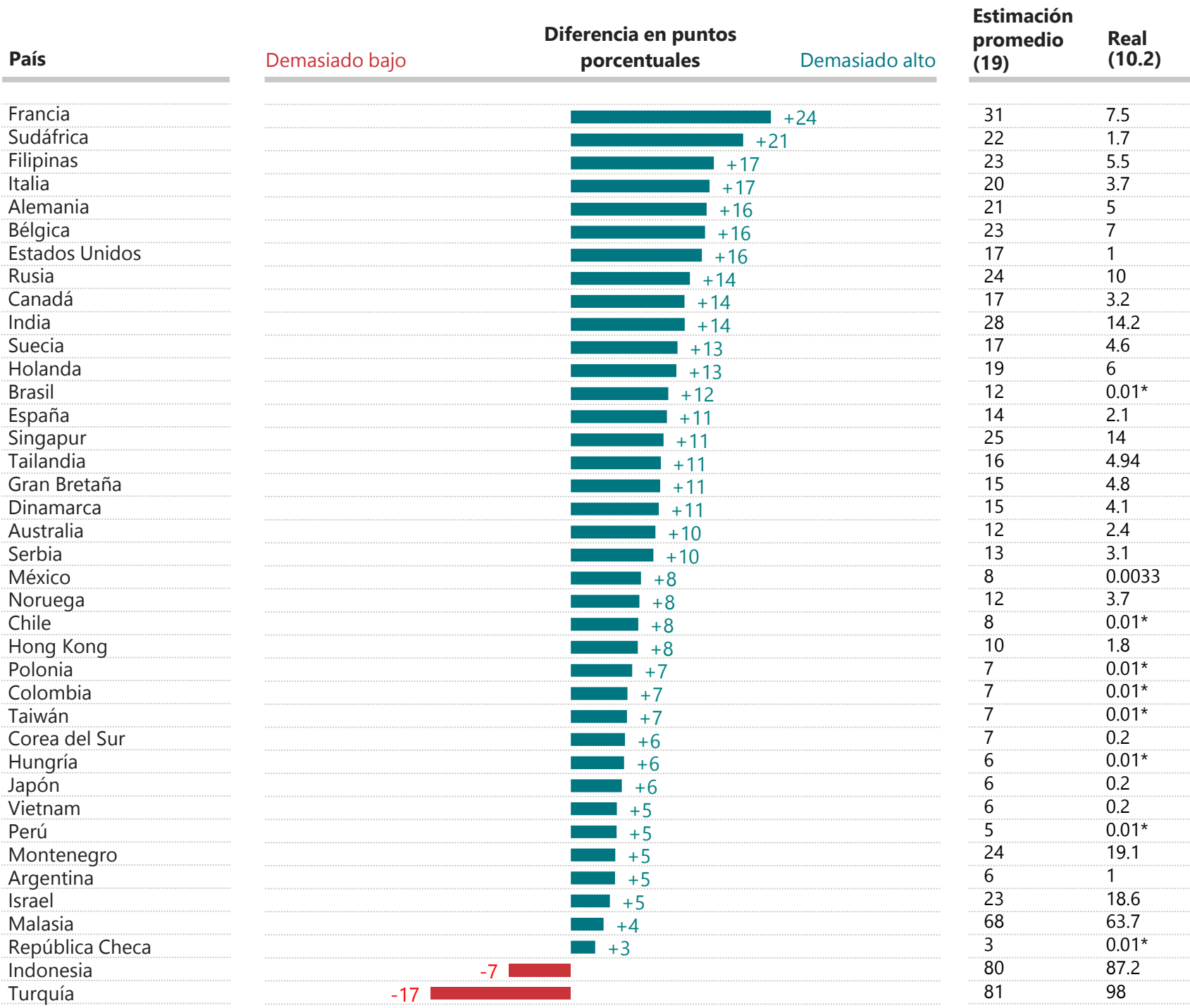
GAME CHANGERS





¿De cada 100 personas cuántas cree usted que son musulmanas?

Casi todos los países sobreestiman su población Musulmana, y la mayoría están por demás equivocados.



* Indica que la cifra "real" es <0.1.



**PENSANDO EN EL 2020
DE CADA 100 PERSONAS
¿CUÁNTAS CREE USTED
QUE SERÁN MUSULMANAS?**

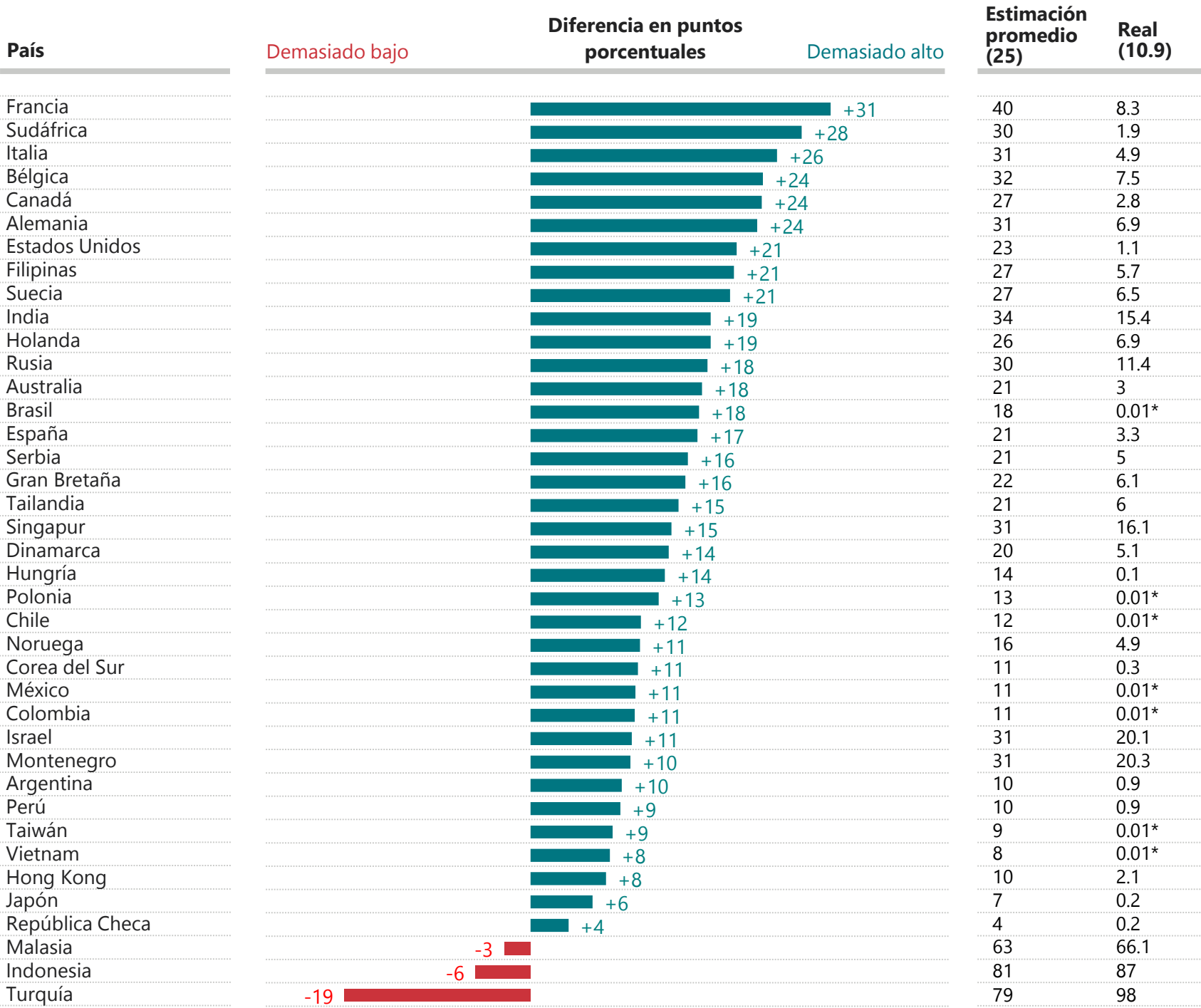
GAME CHANGERS





Pensando en el 2020, de cada 100 personas ¿cuántas cree usted que serán musulmanas?

Casi todos los países piensan que su población Musulmana va a crecer mucho más de lo que está proyectado.



* Indica que la cifra "real" es <0.1.

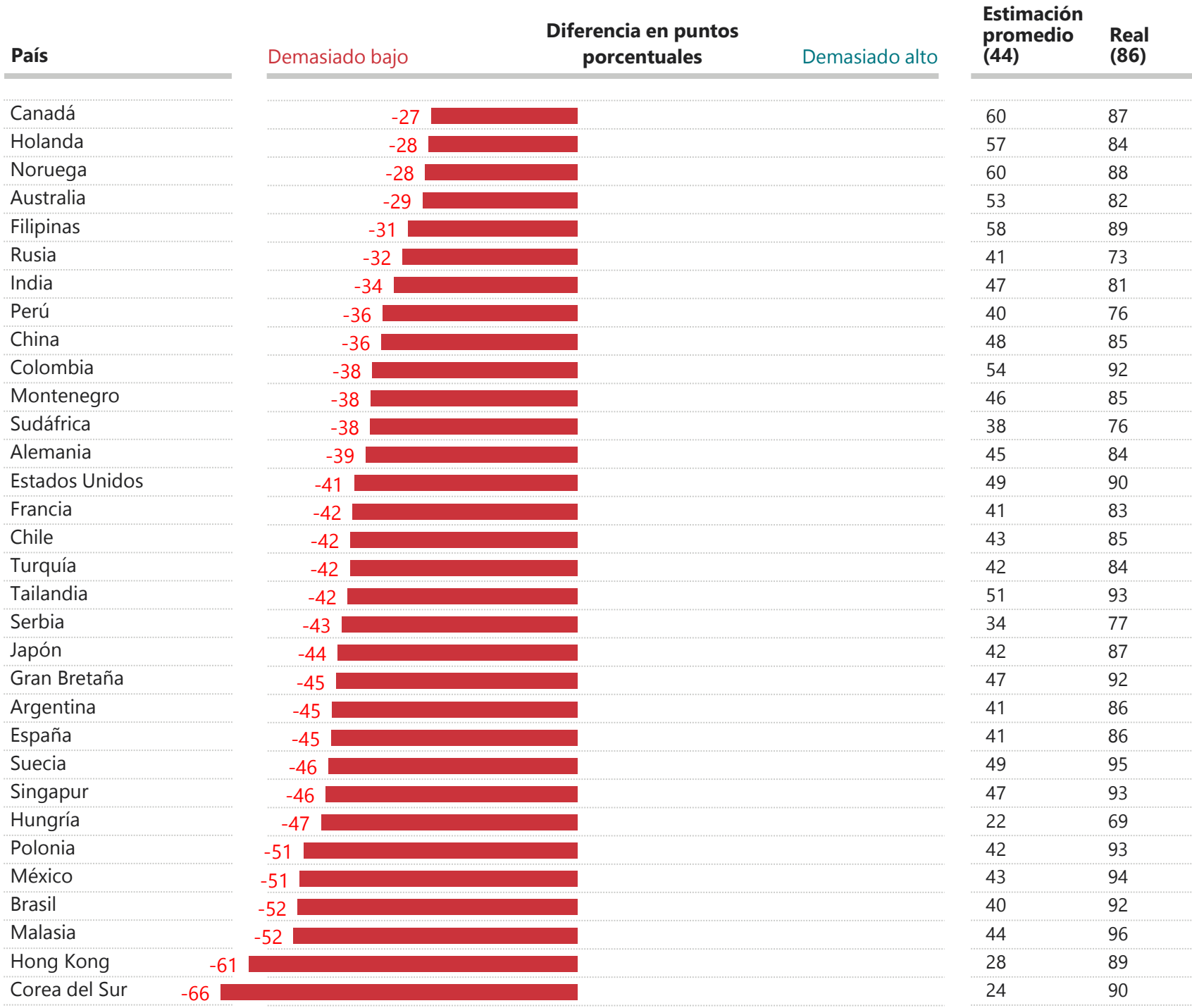


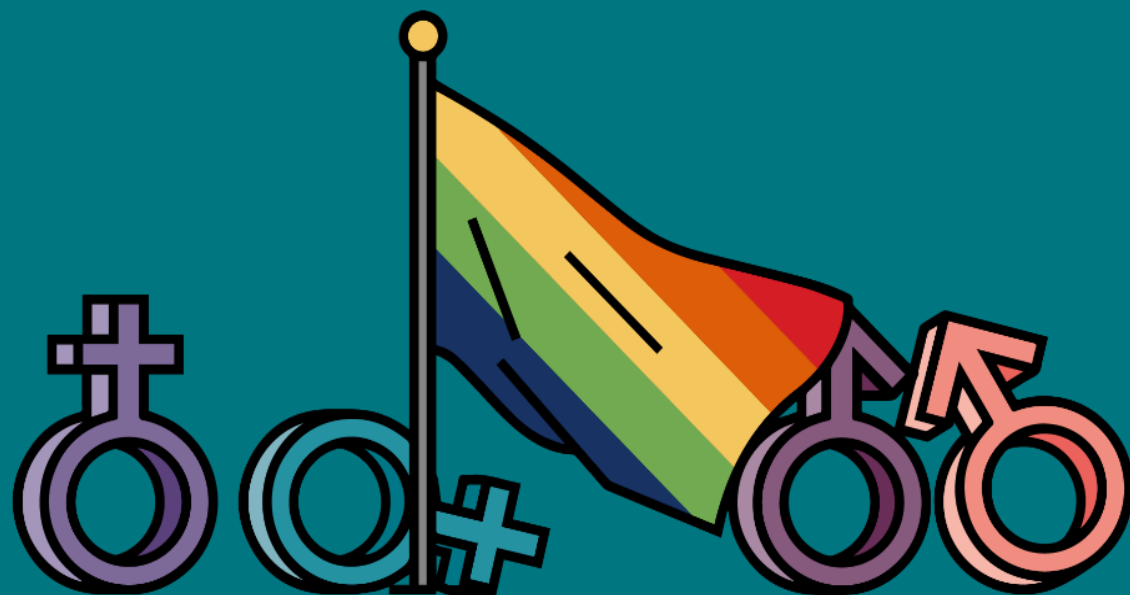
**AL PREGUNTARLES
EN UNA ENCUESTA,
¿QUÉ PORCENTAJE
DE PERSONAS CREE USTED
QUE DIJERON
SER FELICES?**



Al preguntarles en una encuesta, ¿qué porcentaje de personas cree usted que dijeron ser felices?

En todos los países se piensa que las personas son mucho menos felices de lo que en realidad son.

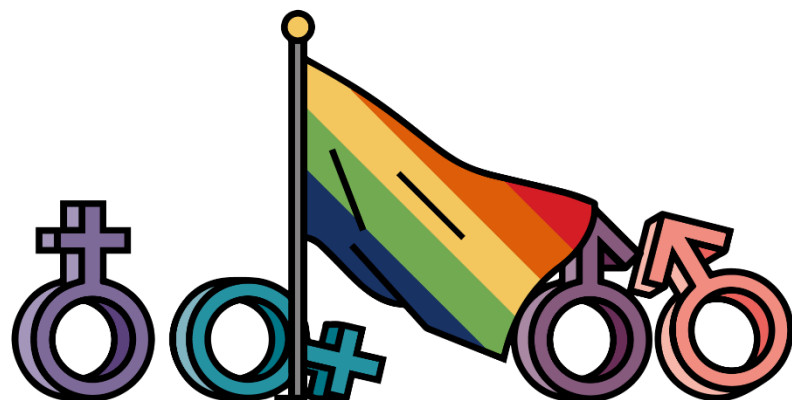




**AL PREGUNTARLES
EN UNA ENCUESTA,
¿QUÉ PORCENTAJE DE PERSONAS
PIENSA USTED QUE
CREEN QUE LA HOMOSEXUALIDAD
ES MORALMENTE INACEPTABLE?**

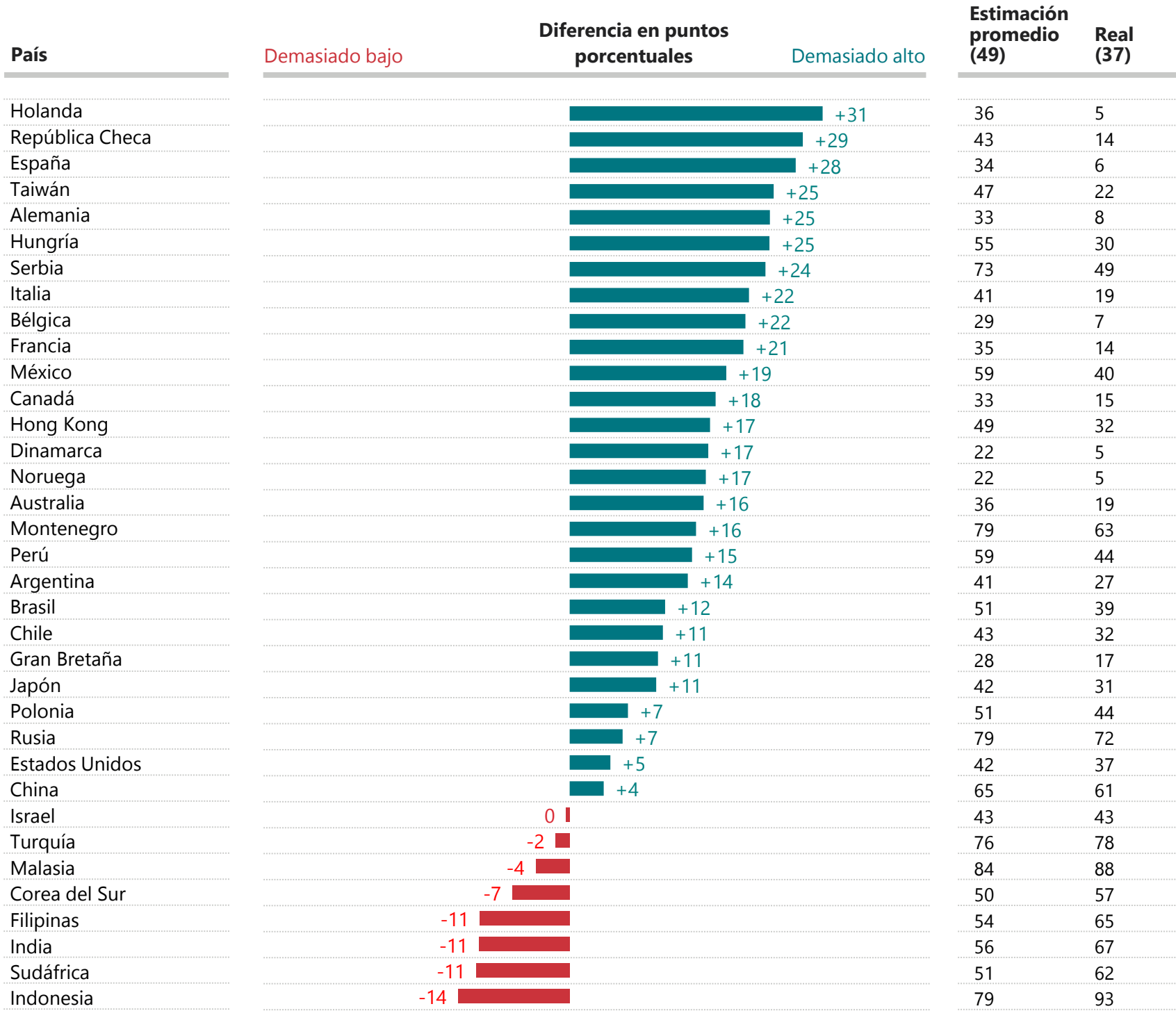
GAME CHANGERS

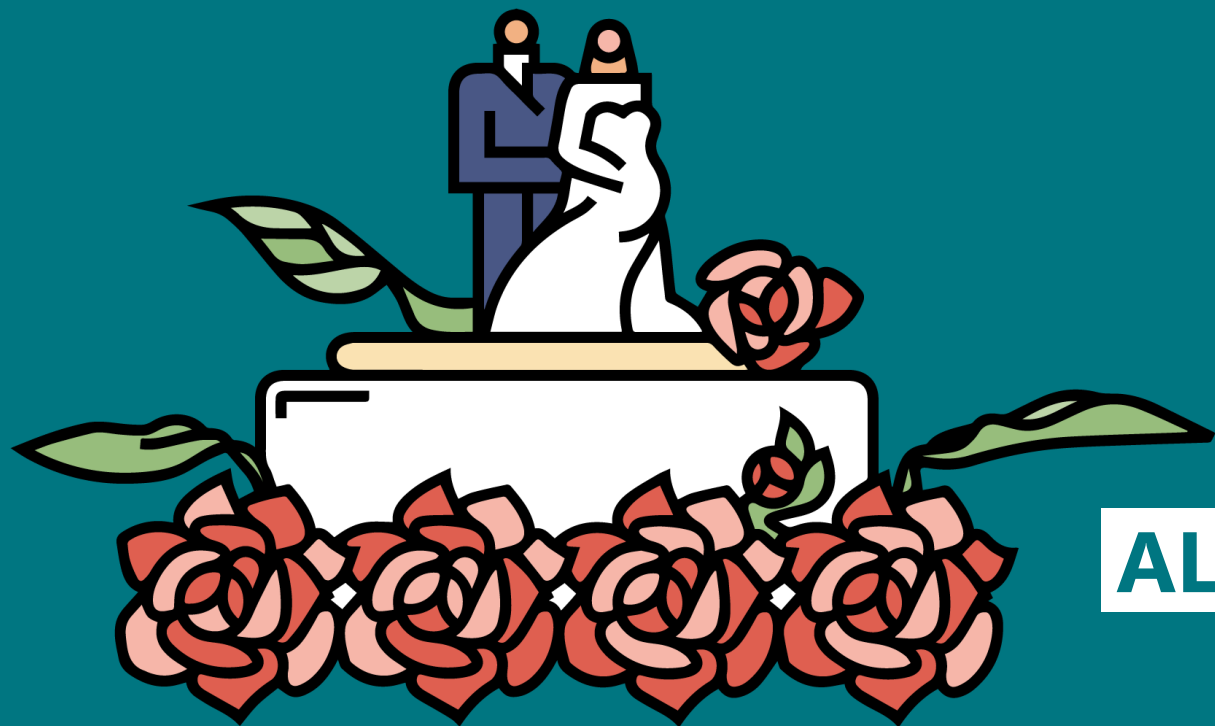




Al preguntarles en una encuesta, ¿qué porcentaje de personas piensa usted que creen que la homosexualidad es moralmente inaceptable?

Las personas comúnmente están equivocadas sobre qué tan aceptable es para otros ciudadanos la homosexualidad.

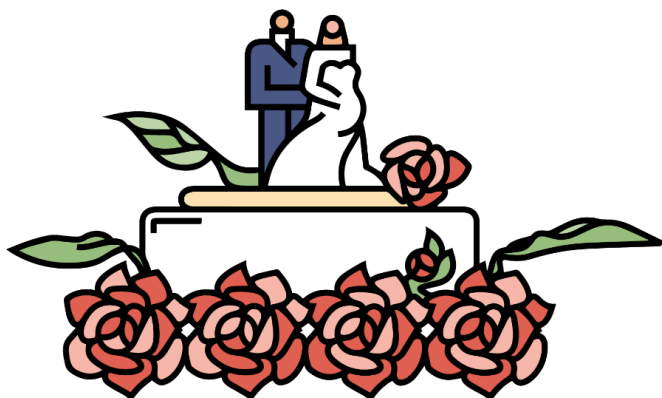




AL PREGUNTARLES
EN UNA ENCUESTA,
¿QUÉ PORCENTAJE DE PERSONAS
PIENSA USTED QUE
CREEN QUE EL SEXO ENTRE
ALDULTOS QUE NO ESTÁN CASADOS
ES MORALMENTE INACEPTABLE?

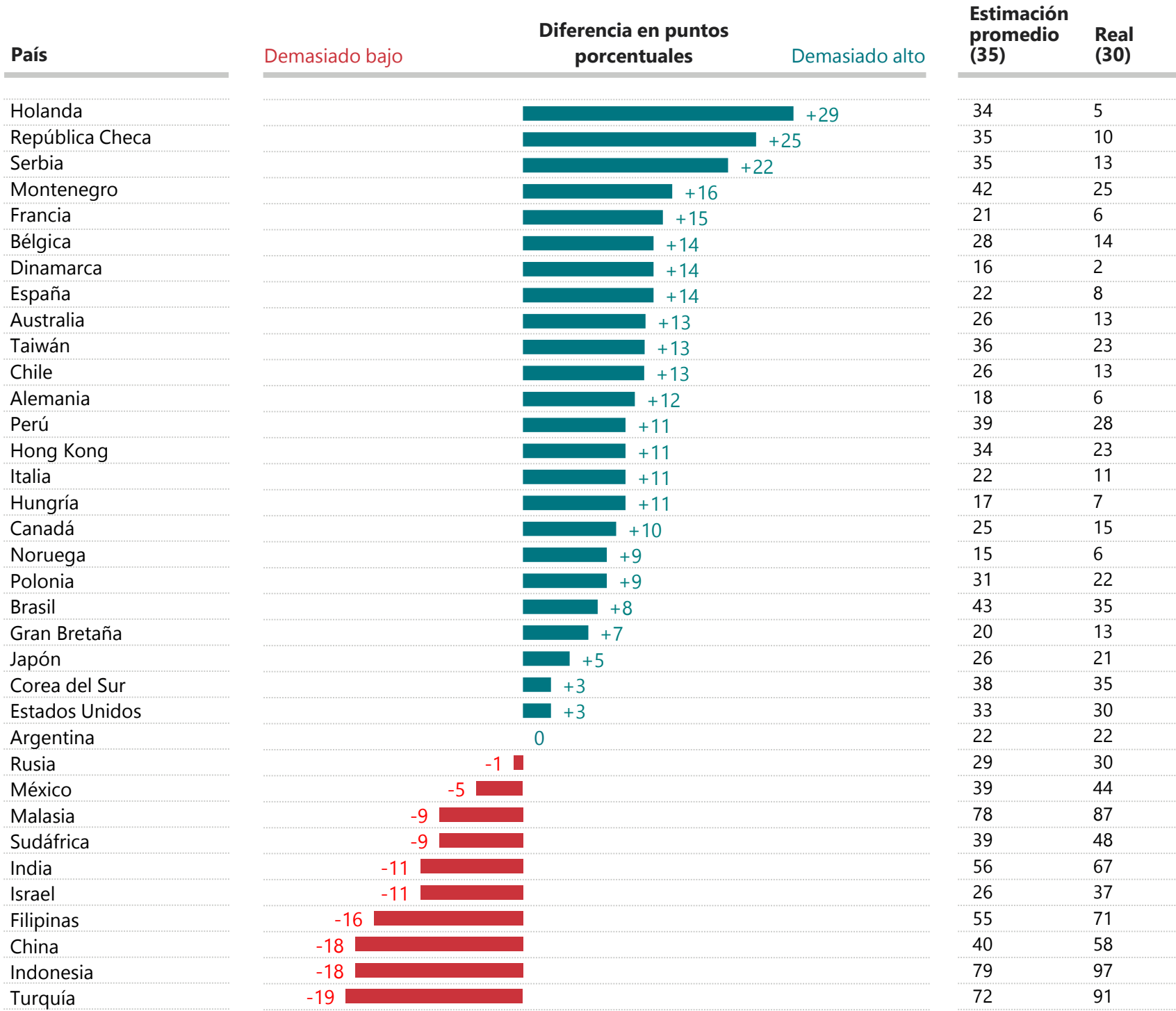
GAME CHANGERS

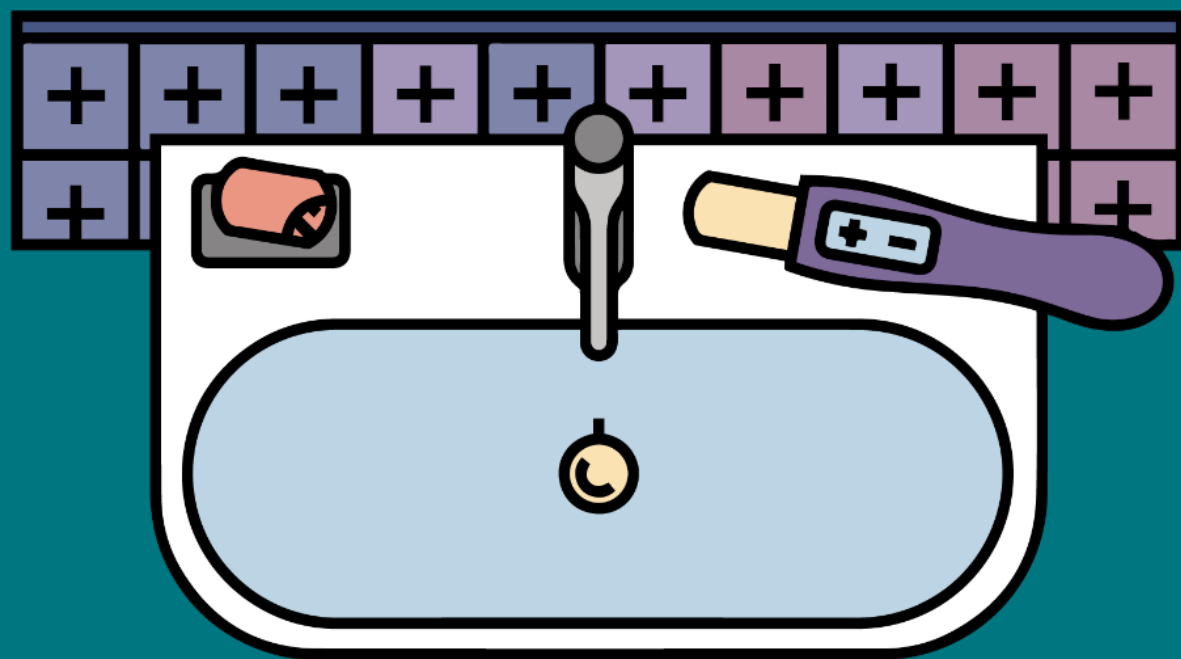




Al preguntarles en una encuesta, ¿qué porcentaje de personas piensa usted que creen que el sexo entre adultos que no están casados es moralmente inaceptable?

Los países comúnmente están equivocados sobre qué tan aceptable es para la gente el sexo antes de matrimonio.

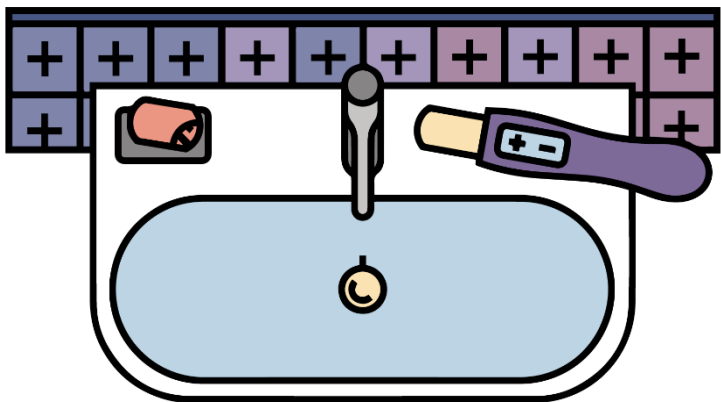




AL PREGUNTARLES
EN UNA ENCUESTA,
¿QUÉ PORCENTAJE DE PERSONAS
PIENSA USTED QUE
CREEN QUE EL ABORTO
ES MORALMENTE INACEPTABLE?

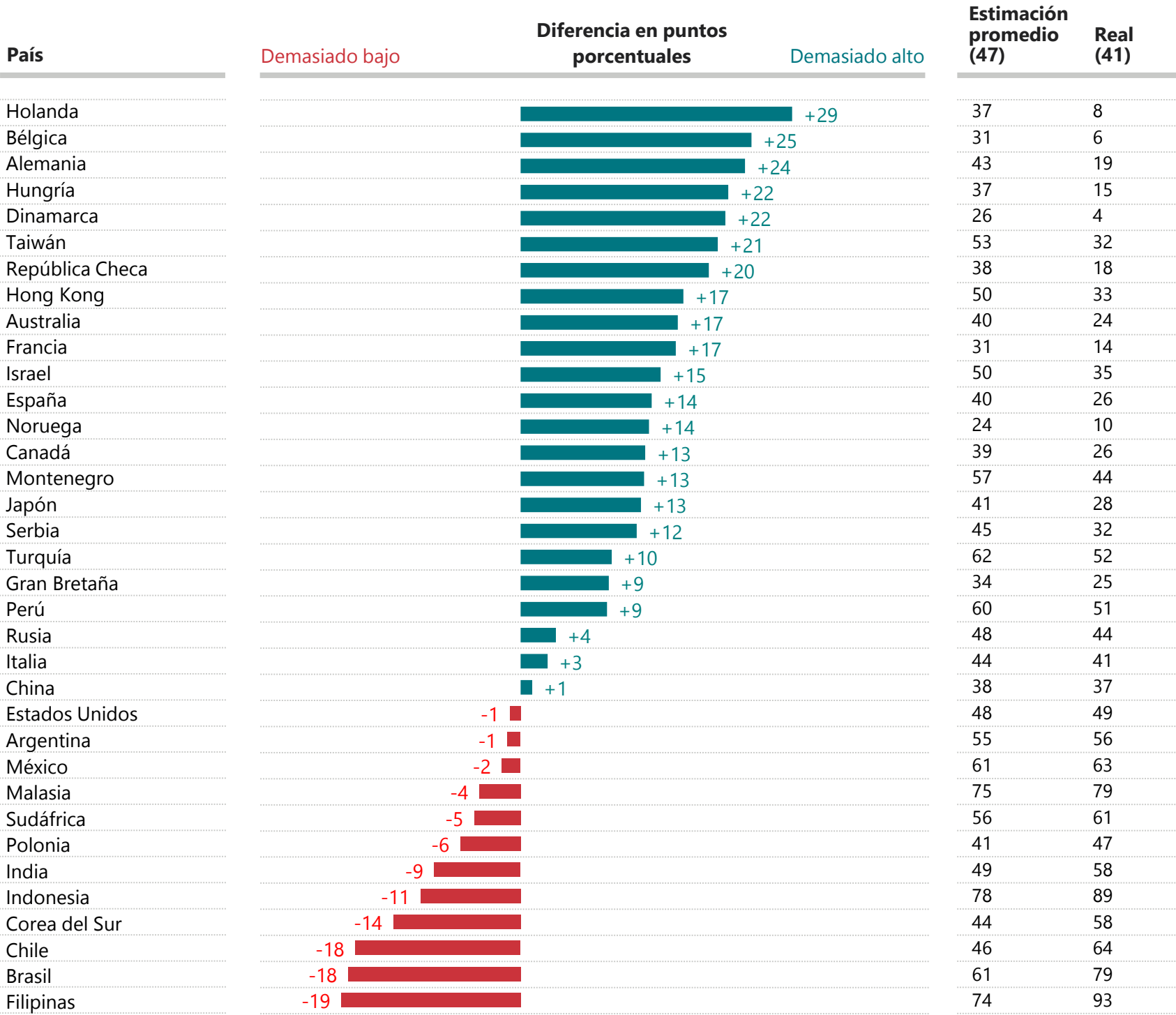
GAME CHANGERS





Al preguntarles en una encuesta, ¿qué porcentaje de personas piensa usted que creen que el aborto es moralmente inaceptable?

Muchos también están muy equivocados sobre qué tan aceptable es el aborto para las personas de su país, algunos sobreestiman la preocupación y otros la subestiman.





**¿QUÉ PORCENTAJE DE LA RIQUEZA
TOTAL DE LOS HOGARES
CREE USTED QUE POSEE
EL 70% MENOS RICO?**

GAME CHANGERS



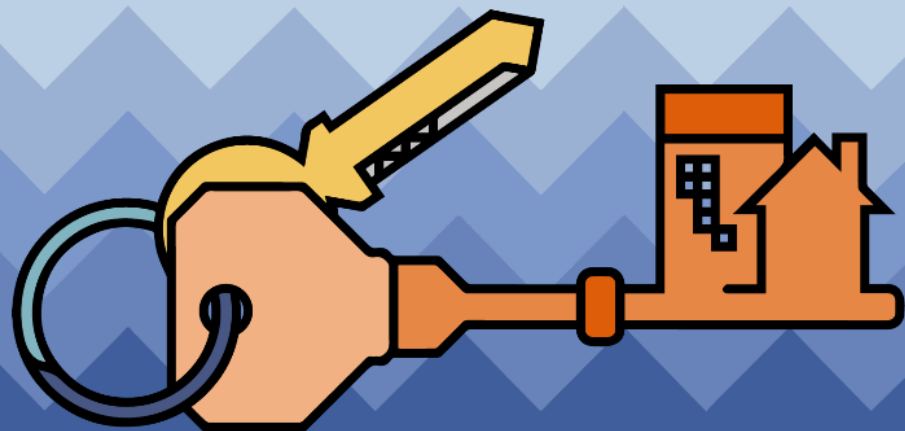


¿Qué porcentaje de la riqueza total de los hogares cree que posee el 70% menos rico?

Casi todos los países sobreestiman la riqueza que posee el 70% menos rico.



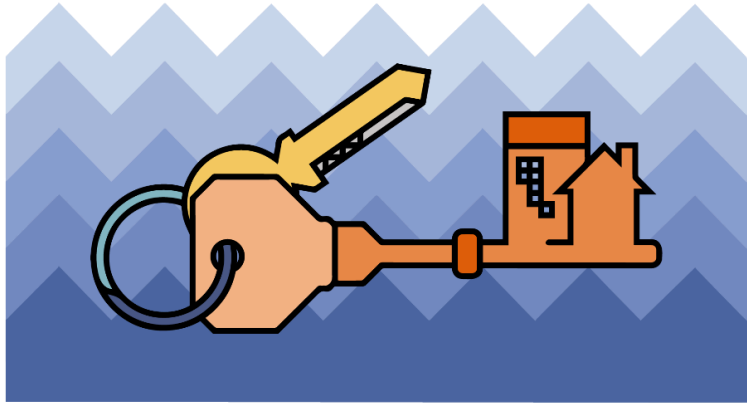
País	Diferencia en puntos porcentuales		Estimación promedio (29)	Real (15)
	Demasiado bajo	Demasiado alto		
India		+28	39	10
Tailandia		+24	33	9
Sudáfrica		+22	29	8
Taiwán		+21	39	17
Estados Unidos		+21	28	7
Singapur		+18	37	19
Chile		+18	31	13
Rusia		+17	22	5
China		+17	34	17
México		+16	31	15
Israel		+16	30	14
Dinamarca		+16	21	5
Polonia		+16	31	15
Colombia		+15	28	13
Brasil		+15	24	9
Alemania		+14	27	12
República Checa		+13	27	14
Holanda		+11	29	18
Suecia		+11	20	9
Corea del Sur		+9	26	17
Canadá		+9	25	16
Japón		+8	32	24
Francia		+8	26	19
Italia		+7	29	22
España		+7	29	22
Noruega		+6	21	15
Bélgica		+1	26	25
Australia		+1	24	24
Gran Bretaña	-1		19	21



**DE CADA 100 HOGARES,
¿CUÁNTOS CREE USTED QUE
SON PROPIEDAD DE ALGUNA
PERSONA QUE VIVE AHÍ?**

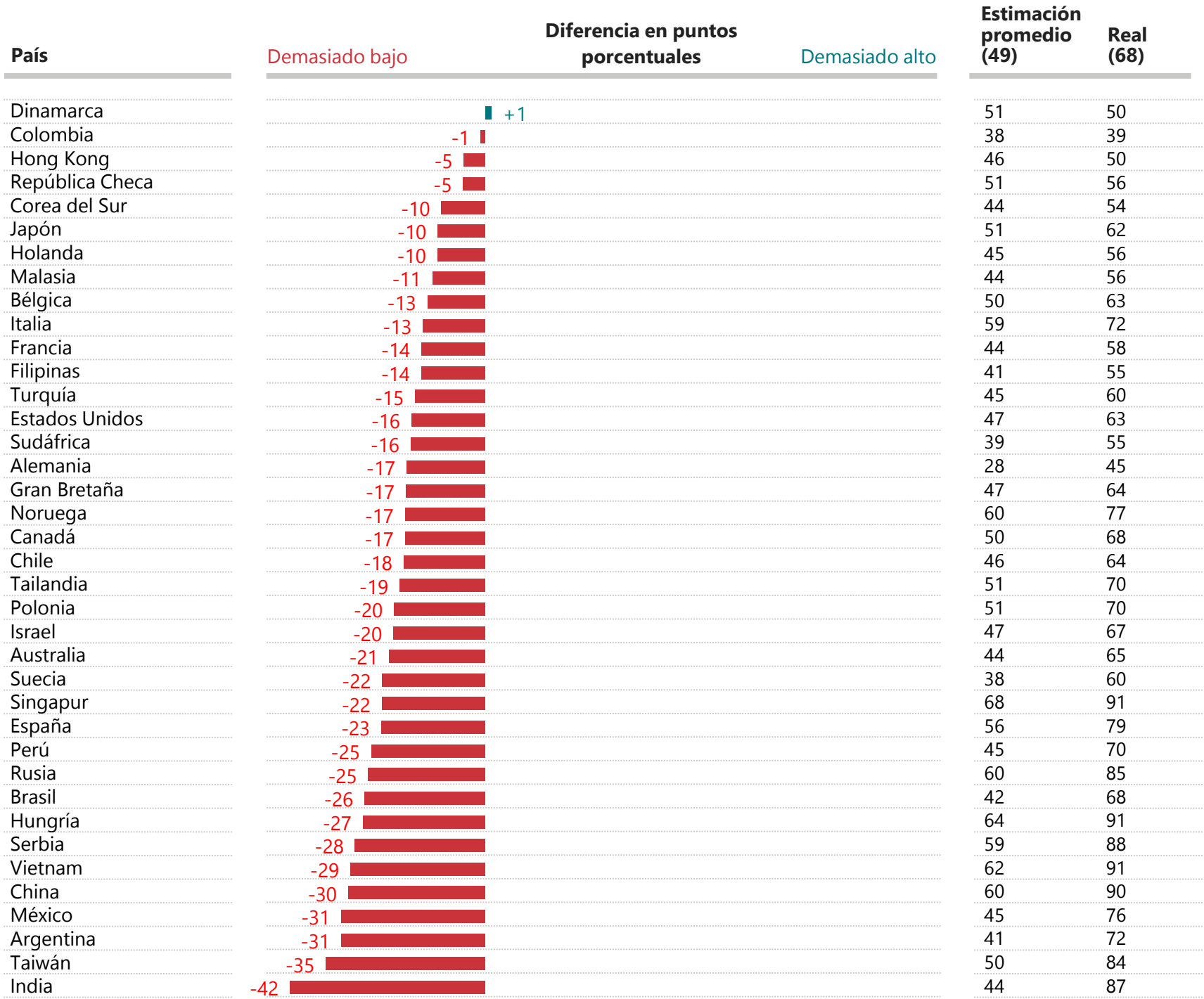
GAME CHANGERS



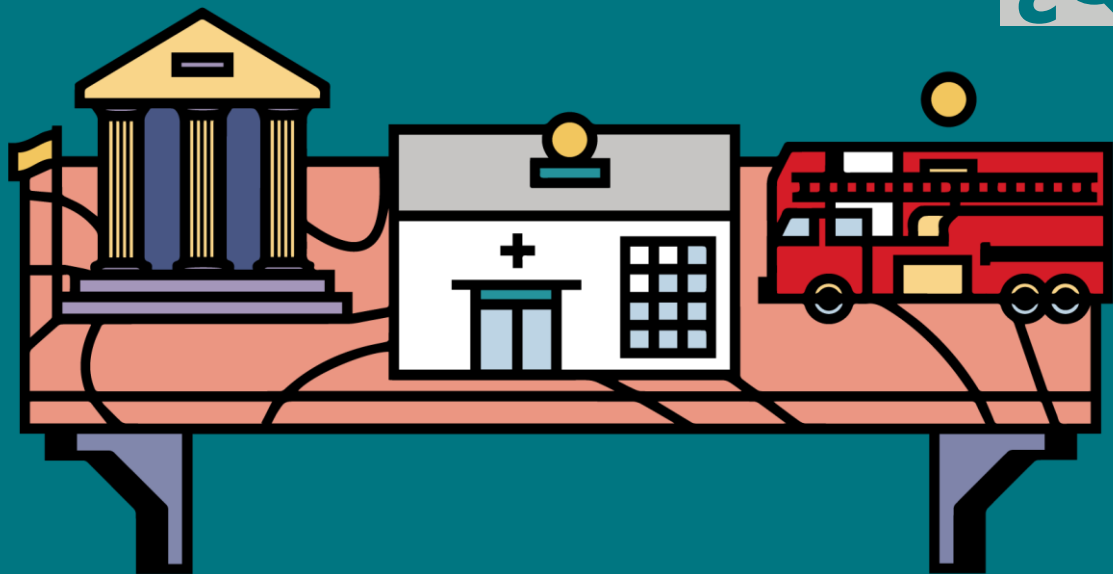


De cada 100 hogares ¿cuántos cree usted que son propiedad de alguna persona que vive ahí?

Casi todos subestimamos cuántas viviendas en nuestro país son propias o se están pagando.

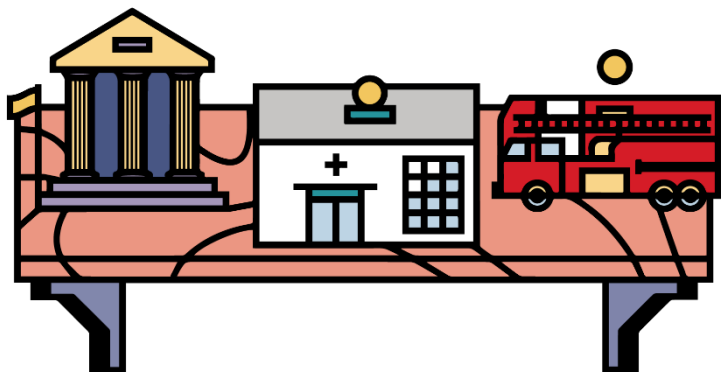


**¿QUÉ PORCENTAJE DEL PRODUCTO
INTERNO BRUTO ANUAL
CREE USTED QUE SE
GASTA EN SALUD
CADA AÑO?**



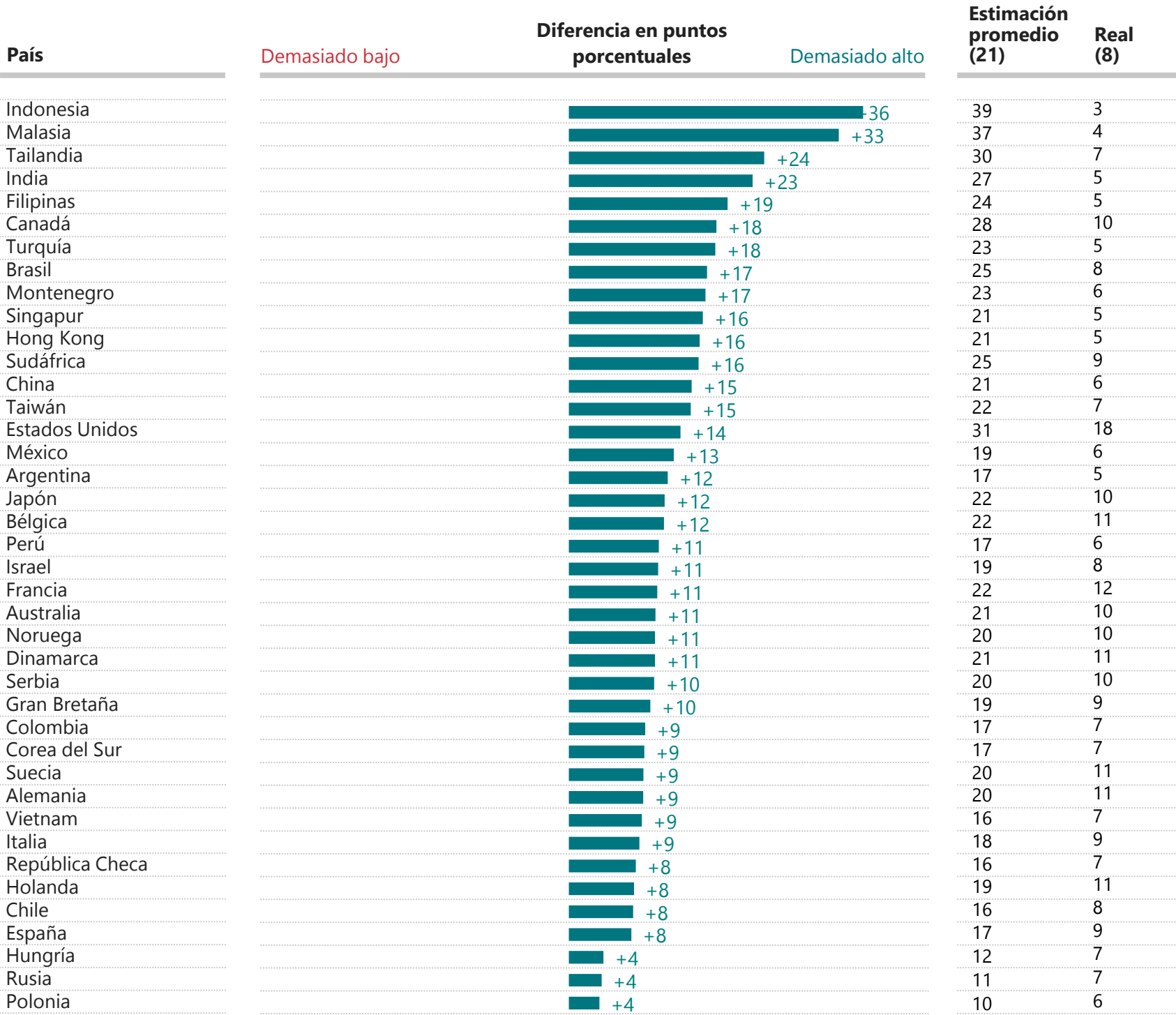
GAME CHANGERS





¿Qué porcentaje del producto interno bruto anual cree usted que se gasta en salud cada año?

Creemos que gastamos mucho más en salud de lo que en realidad es.





**¿CUÁL CREE USTED QUE ES
LA POBLACIÓN TOTAL
DE SU PAÍS?**

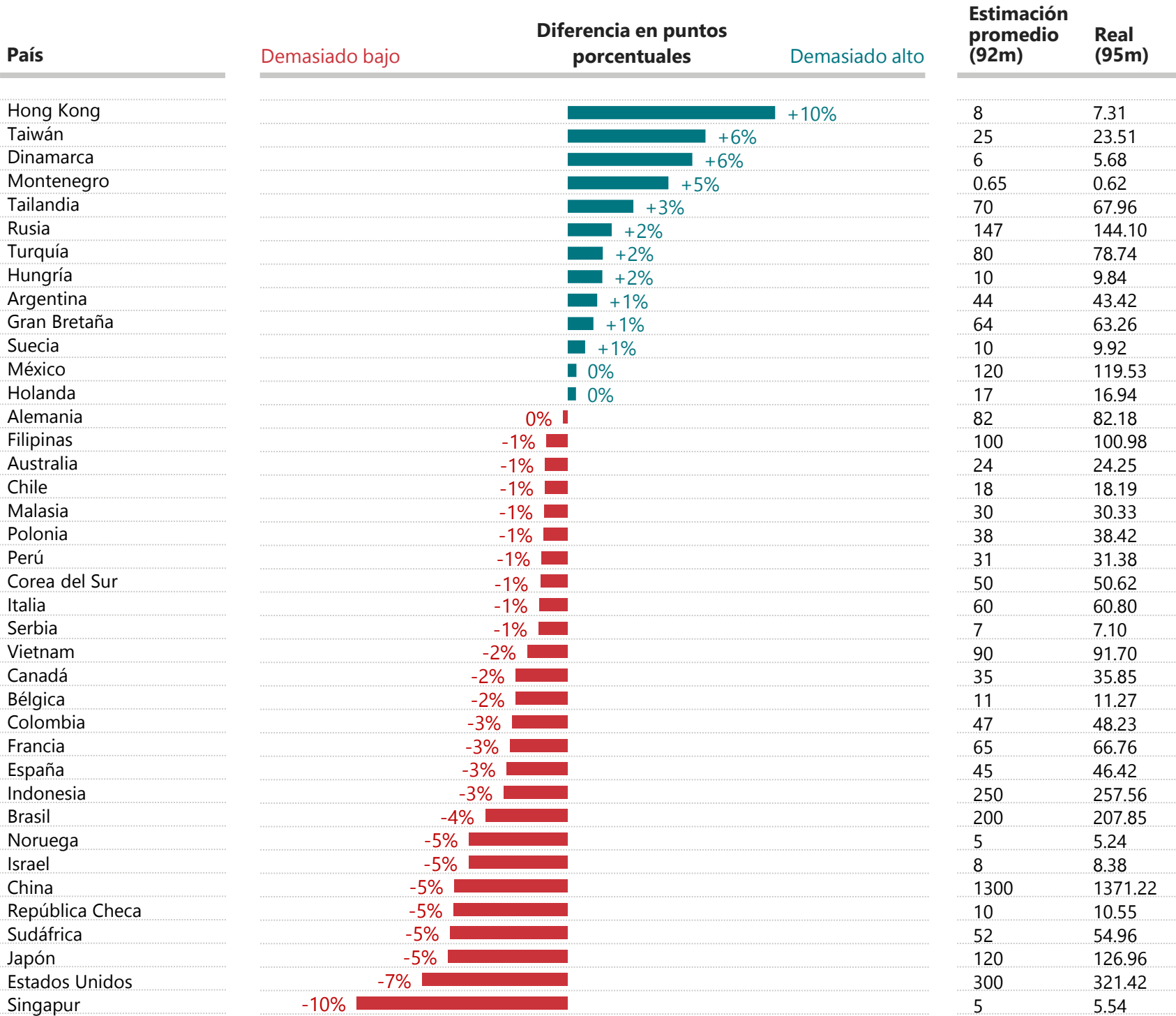
GAME CHANGERS





¿Cuál cree usted que es la población total de su país?

Conocemos bastante bien el tamaño actual de la población de nuestros países.





¿CUÁL CREE QUE ES LA PROYECCIÓN DE POBLACIÓN EN SU PAÍS PARA 2015?

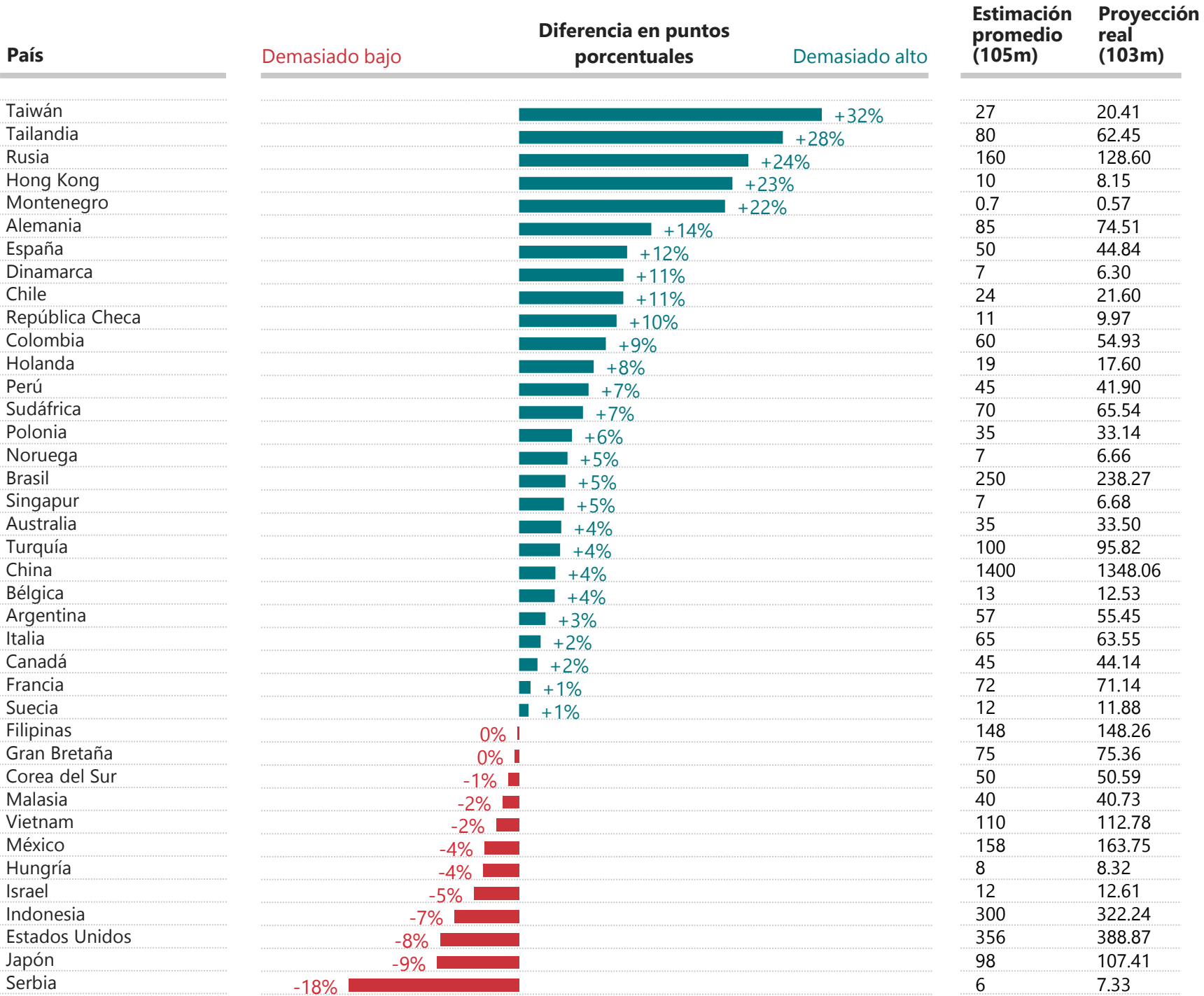
GAME CHANGERS





¿Cuál cree que es la población proyectada de su país por las Naciones Unidas para 2050?

Somos mucho menos precisos estimando el tamaño que nuestra población tendrá en el futuro.





**PENSANDO EN LA PRÓXIMA
ELECCIÓN PRESIDENCIAL DE
LOS ESTADOS UNIDOS
¿QUIÉN CREE QUE SERÁ ELECTO
DONALD TRUMP
O HILLARY CLINTON?**

GAME CHANGERS



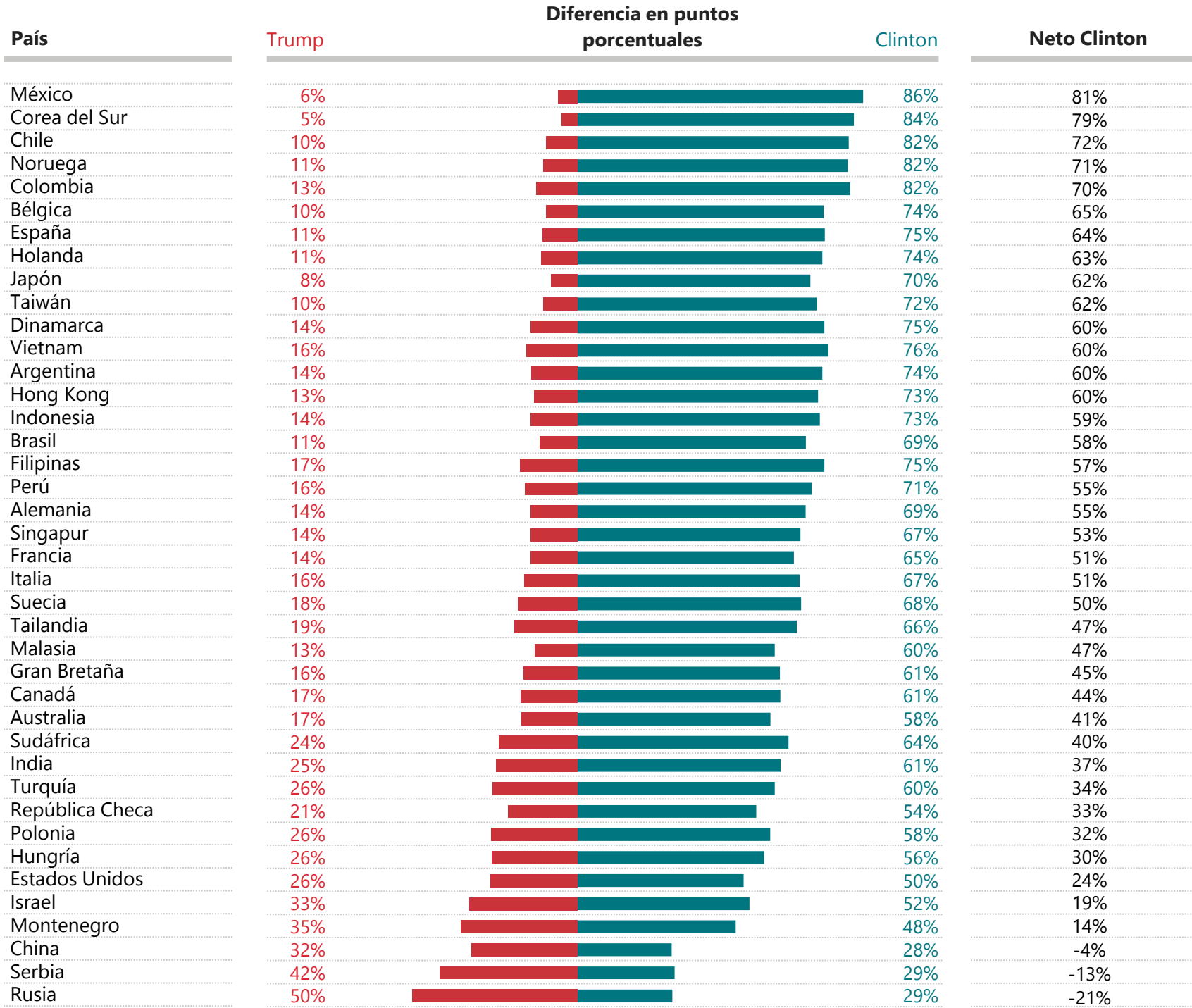


Pensando en la próxima elección presidencial de los Estados Unidos, ¿quién cree usted que será electo como Presidente Donald Trump o Hillary Clinton?*

Y... ¿quién vio a Trump ganar? No muchos, excepto en Rusia.



*(Se preguntó un mes antes de la elección)



**CONSIDERANDO TODAS LAS
PREGUNTAS, CALCULAMOS UNA
MEDIDA DE QUÉ TAN ACERTADA ES LA
POBLACIÓN DE CADA PAÍS PARA
RESPONDER.**

ESTO DA NUESTRO

“ÍNDICE DE IGNORANCIA”

GAME CHANGERS



"ÍNDICE DE IGNORANCIA"



- Estos son los resultados del estudio de Ipsos “Peligros de la Percepción 2016”. Se realizaron 27,250 entrevistas entre el 22 de septiembre y el 6 de noviembre de 2016.
- El estudio se realizó en 40 países alrededor del mundo a través del Panel Online de Ipsos en Argentina, Australia, Bélgica, Brasil, Canadá, Chile, China, Colombia, Dinamarca, Francia, Alemania, Gran Bretaña, Hong Kong, Hungría, India, Indonesia, Israel, Italia, Japón, Malasia, México, Perú, Filipinas, Polonia, Rusia, Singapur, Sudáfrica, Corea del Sur, España, Suecia, Taiwán, Tailandia, Turquía, USA y Vietnam .
- En los siguientes países se usaron tanto el panel online como encuestas ómnibus online y cara a cara: República Checa, Montenegro, Holanda, Noruega y Serbia.
- Aproximadamente se hicieron 1,000+ entrevistas en Australia, Australia, Brasil, Canadá, China, Francia, Alemania, Gran Bretaña, Italia, Japón, España, Estados Unidos, y aproximadamente 500 entrevistas en el resto de los países.
- Los datos actitudinales fueron recabados en encuestas separadas entre septiembre y noviembre de 2016. Usando una combinación de metodologías online, telefónica y cara a cara.
- Cuando los resultados no suman 100, puede ser debido al redondeo, a respuestas múltiples o a la exclusión del No sabe o No contestó.
- Los datos se ponderaron para reflejar el perfil de la población.
- Los datos reales para cada pregunta fueron tomados de una variedad de fuentes incluyendo, [The World Values Survey](#) y [Pew Research Center](#). Una lista completa de recursos/links a la data actualizada puede ser encontrada en www.ipsos-mori.com/perilsofperception

GAME CHANGERS

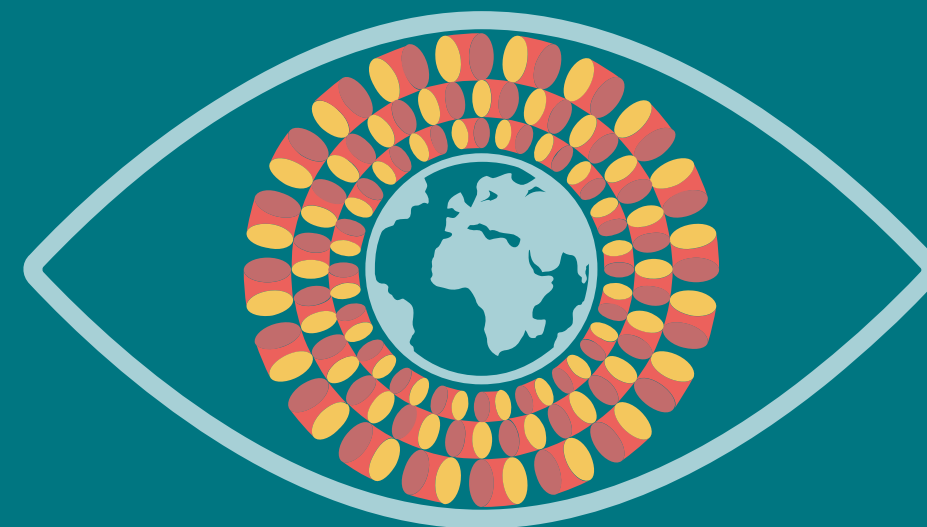


PELIGROS DE LA PERCEPCIÓN

2016

Más información:

Bobby Duffy
Bobby.Duffy@ipsos.com
@BobbyIpsosMORI



GAME CHANGERS

