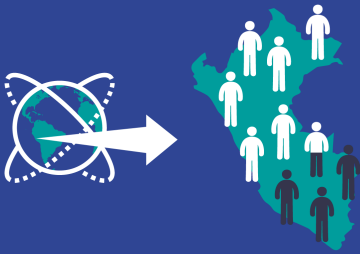


Perfil del internauta



● Internautas en el Perú (2017):



42%

de la población total del Perú

65%

del Perú urbano, entre 8 a 70 años

● Según su nivel socioeconómico:

A,B

Heavy users

- Uso más frecuente de redes sociales.
- Compran más por internet



NSE A



NSE B

C

Medium users



NSE C

D,E

Light users

- Menos internet en el hogar.
- Más uso de smartphones o cabinas públicas.



NSE D



NSE E

● Según su género:

HOMBRE

Se conecta

6.0 veces

a la semana

- Es soltero
- Se dedica a estudiar

MUJER

Se conecta

5.7 veces

a la semana

- Madre de familia
- Se dedica al cuidado del hogar y a estudiar

● Según su edad:

NIÑOS (8 A 11 AÑOS)

Se conecta

4 veces

a la semana

- Acceden desde tablets o cabinas públicas
- Buscan entretenimiento

ADOLESCENTES Y ADULTOS

Se conecta

5-7 veces

a la semana

- Usan el smartphone principalmente

ADULTOS MAYORES

Se conecta

5 veces

a la semana

- Acceden a través de la PC y del smartphone
- Buscan información