

# Pulso Brasil

E C O N O M I A . P O L Í T I C A . S O C I E D A D E

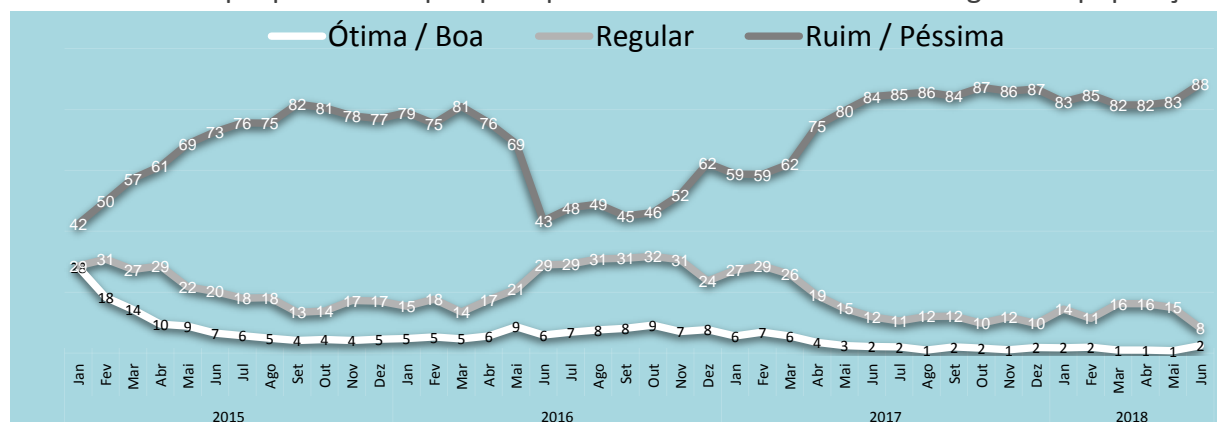
JUN 18

## RUMOS

O país continua no **rumo errado** para **95% dos brasileiros**, estando neste patamar alto desde junho de 2017. Para **85% dos brasileiros** o humor em relação ao futuro do Brasil é de preocupação ou revolta. Com orgulho em baixa, o sentimento *anti-establishment* está cada vez mais arraigado na sociedade brasileira: tempestade perfeita para discursos populistas.

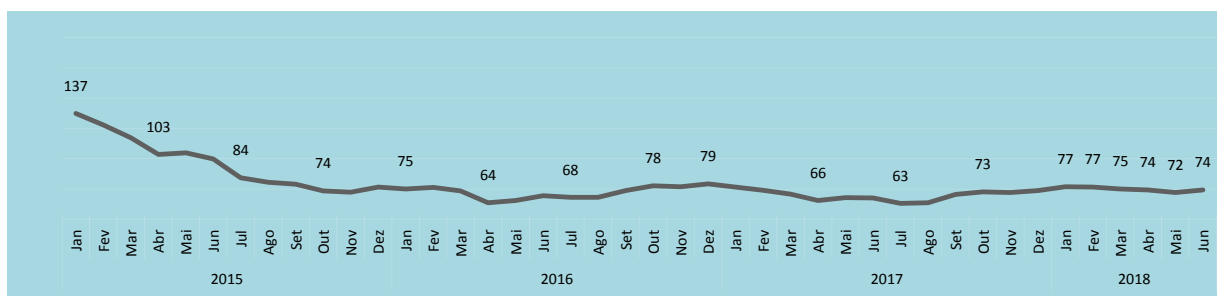
## AVALIAÇÃO

A **Avaliação do Presidente** é tida como **ruim** ou **péssima** para **88%** dos brasileiros, um aumento de 5 p.p em relação a maio. A piora geral dos indicadores políticos, sociais e econômicos ganhou um fator adicional aos problemas já conhecidos: a **greve dos caminhoneiros** que precedeu a pesquisa pode ter influenciado no humor geral da população.



## CONFIANÇA

A **Confiança do Consumidor** cresceu um pouco 2 p.p. em junho e ficou em **74 pontos**. Os indicadores de segurança no emprego continuam extremamente altos, afetando a confiança do consumidor em diferentes âmbitos, como compras de pequeno e médio porte e investimentos no futuro. O desemprego continua o principal problema pela opinião pública.



Para ter acesso ao conteúdo integral do Pulso Brasil, entre em contato: [pulsobrasil@ipsos.com](mailto:pulsobrasil@ipsos.com)



[www.ipsos.com](http://www.ipsos.com)

GAME CHANGERS

