

sopra  steria



Le Monde

24 MAI 2019

INTENTIONS DE VOTE ÉLECTIONS EUROPÉENNES 2019

CONTACTS

Brice Teinturier

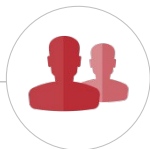
brice.teinturier@ipsos.com

Jean-François Doridot

jean-francois.doridot@ipsos.com

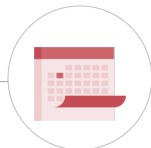


Fiche technique



ÉCHANTILLON

5 877 personnes inscrites sur les listes électorales, constituant un échantillon national représentatif de la population française âgée de 18 ans et plus.



DATES DE TERRAIN

Le **24 mai** 2019.



MÉTHODE

Échantillon interrogé par internet.

Méthode des quotas: sexe, âge, profession de la personne de référence du foyer, région, catégorie d'agglomération.



sopra  steria

en partenariat avec

Le Monde



Comme pour toute enquête quantitative, cette étude présente des résultats soumis aux marges d'erreur inhérentes aux lois statistiques. Ce rapport a été élaboré dans le respect de la norme internationale ISO 20252 « Etudes de marché, études sociales et d'opinion ».

PRÉCISIONS SUR L'INTERVALLE DE CONFIANCE

L'intervalle de confiance (appelé aussi marge d'erreur) est l'intervalle dans lequel se trouve la valeur recherchée avec une probabilité fixée (le niveau de confiance). L'amplitude de cet intervalle dépend du niveau de confiance, de la valeur observée et de la taille de l'échantillon. Le calcul n'est justifié que pour les sondages aléatoires. Il ne peut pas être déterminé dans le cas de sondages par quotas mais on considère qu'il est proche de celui des sondages aléatoires.

INTERVALLE DE CONFIANCE

(avec un niveau de confiance de 95%)

SCORES OBTENUS

Taille d'échantillon	2%	5%	10%	15%	20%	25%	30%	35%	40%	45%	50%
	ou 98%	ou 95%	ou 90%	ou 85%	ou 80%	ou 75%	ou 70%	ou 65%	ou 60%	ou 55%	
500 cas	1,3	2,0	2,7	3,2	3,6	3,9	4,1	4,3	4,4	4,5	4,5
1 000 cas	0,8	1,4	1,8	2,3	2,5	2,7	2,9	3,0	3,0	3,1	3,1
2 000 cas	0,6	1,0	1,3	1,6	1,8	2,0	2,1	2,2	2,2	2,3	2,3
2 600 cas*	0,5	0,9	1,2	1,4	1,6	1,7	1,8	1,9	1,9	2,0	2,0
3 000 cas	0,5	0,8	1,1	1,3	1,4	1,5	1,6	1,7	1,7	1,8	1,8
3 500 cas	0,4	0,7	1	1,2	1,3	1,4	1,5	1,6	1,6	1,7	1,7
4 000 cas	0,4	0,7	0,9	1,1	1,3	1,3	1,5	1,5	1,6	1,6	1,6
4 500 cas	0,4	0,6	0,9	1,1	1,2	1,3	1,4	1,4	1,5	1,5	1,5
5 000 cas	0,4	0,6	0,8	1,0	1,1	1,2	1,3	1,3	1,4	1,4	1,4
5 900 cas**	0,4	0,6	0,8	1,	1,1	1,2	1,3	1,3	1,4	1,4	1,4

Note de lecture : pour un échantillon de 2 600 personnes (base intentions de vote), si le score mesuré est de 20%, il y a 95% de chances que la valeur réelle se situe aujourd'hui entre 18,4% et 21,6% (plus ou moins 1,6 point).

* Base intentions de vote européennes

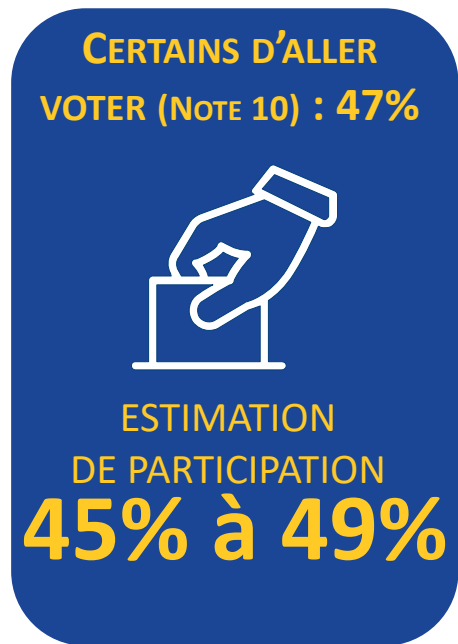
**Base ensemble (questions d'opinion)



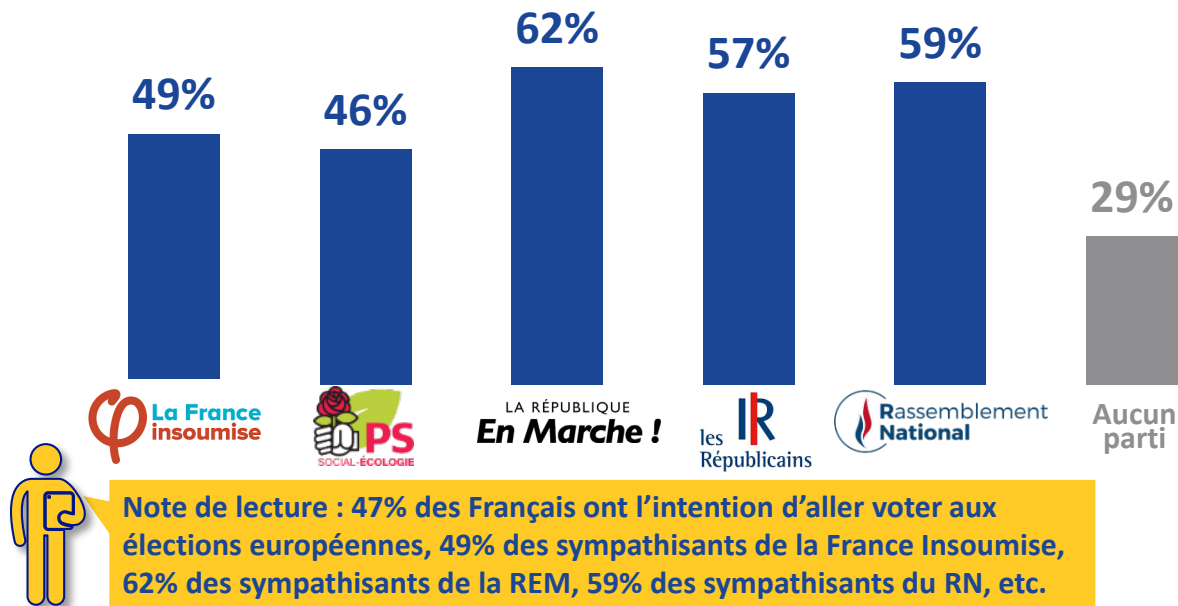
LES INTENTIONS DE VOTE AUX ÉLECTIONS EUROPÉENNES

L'estimation de la participation (1/2)

- Pouvez-vous donner une note de 0 à 10 sur votre intention d'aller voter lors de ces élections européennes de ce dimanche ? 0 signifiant que vous êtes vraiment tout à fait certain de ne pas aller voter et 10 que vous êtes vraiment tout à fait certain d'aller voter.



PAR SYMPATHIE PARTISANE




L'estimation de la participation (2/2)

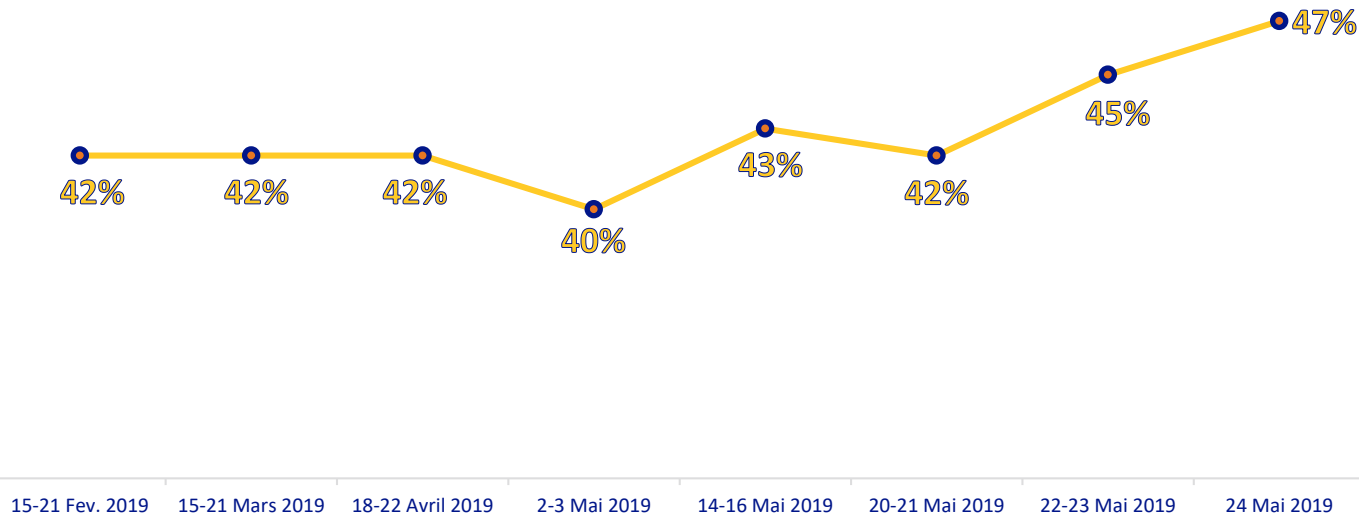
- Pouvez-vous donner une note de 0 à 10 sur votre intention d'aller voter lors de ces élections européennes de ce dimanche ? 0 signifiant que vous êtes vraiment tout à fait certain de ne pas aller voter et 10 que vous êtes vraiment tout à fait certain d'aller voter.

Évolution "Certains d'aller voter" aux élections européennes

**CERTAINS D'ALLER
VOTER (NOTE 10) : 47%**



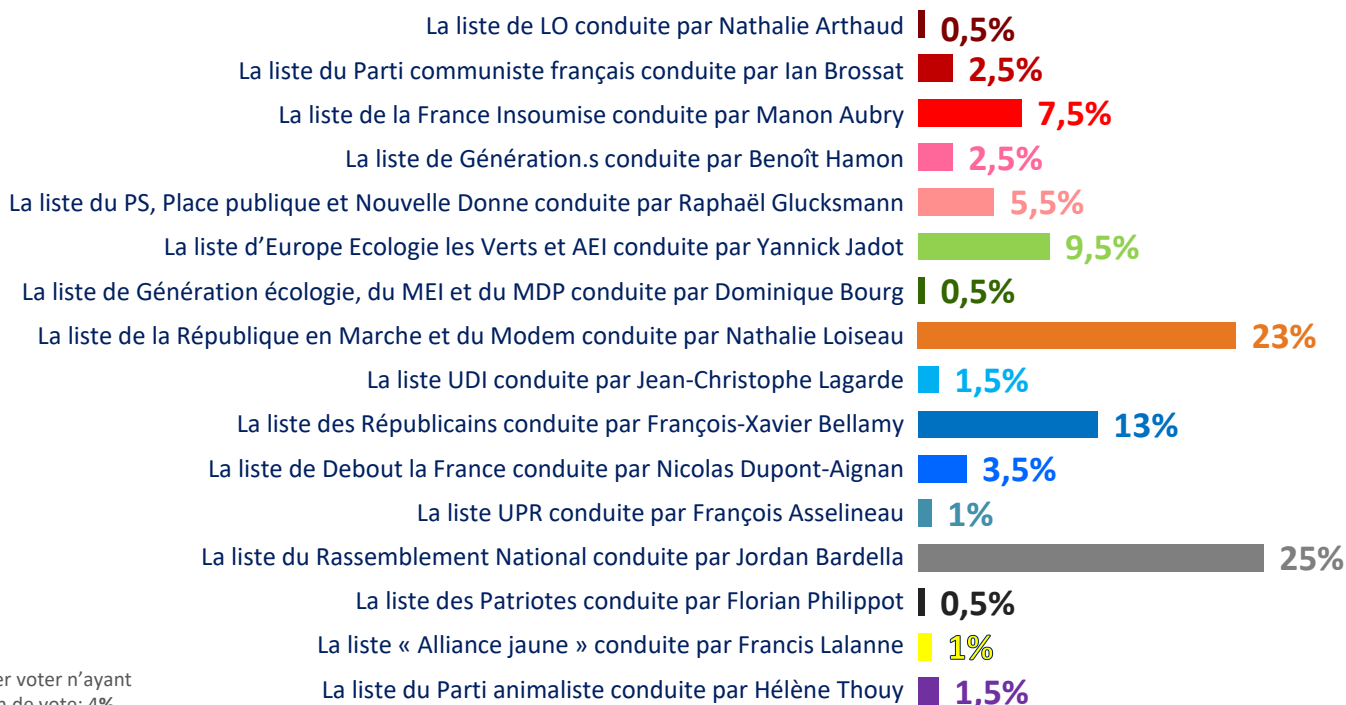
**ESTIMATION
DE PARTICIPATION
45% à 49%**



Intentions de vote aux élections européennes

- Les élections européennes auront lieu ce dimanche. Quelle est la liste pour laquelle il y a le plus de chances que vous votiez ?

(base : Certains d'aller voter, exprimés)



Personnes certaines d'aller voter n'ayant pas exprimé d'intention de vote: 4%

* Les libellés complets des listes tels qu'ils ont été proposés aux interviewés sont présentés en annexe

Intentions de vote aux élections européennes (suite)

- Les élections européennes auront lieu ce dimanche. Quelle est la liste pour laquelle il y a le plus de chances que vous votiez ?

(base : Certains d'aller voter, exprimés)

La liste de l'Union des démocrates musulmans français conduite par Nagib Azergui	■ < 0,5%
La liste « Une France royale au cœur de l'Europe » conduite par Robert de Prévoisin	■ < 0,5%
La liste « La ligne claire » conduite par Renaud Camus	■ < 0,5%
La liste du Parti Pirate conduite par Florie Marie	■ < 0,5%
La liste « Démocratie représentative » conduite par Hamada Traoré	■ < 0,5%
La liste « PACE - Parti des citoyens européens » conduite par Audric Alexandre	■ < 0,5%
La liste « Liste de la reconquête » conduite par Vincent Vauclin	■ < 0,5%
La liste du Parti fédéraliste européen conduite par Yves Gernigon	■ < 0,5%
La liste « Mouvement pour l'initiative citoyenne » conduite par Gilles Helgen	■ < 0,5%
La liste « Allons enfants » conduite par Sophie Caillaud	■ < 0,5%
La liste « Décroissance 2019 » conduite par Thérèse Delfel	■ < 0,5%
La liste « A voix égales » conduite par Nathalie Tomasini	■ < 0,5%
La liste « Neutre et actif » conduite par Cathy Corbet	■ < 0,5%
La liste du Parti révolutionnaire communistes conduite par Antonio Sanchez	■ < 0,5%
La liste « Espéranto - langue commune équitable pour l'Europe » conduite par Pierre Dieumegard	■ < 0,5%
La liste « Evolution citoyenne » conduite par Christophe Chalénçon	■ < 0,5%
La liste « Les oubliés de l'Europe » conduite par Olivier Bidou	■ < 0,5%
La liste UDLEF conduite par Christian Person	■ < 0,5%

Personnes certaines d'aller voter n'ayant pas exprimé d'intention de vote : 4%

* Les libellés complets des listes tels qu'ils ont été proposés aux interviewés sont présentés en annexe

L'évolution des intentions de vote aux élections européennes

■ Les élections européennes auront lieu ce dimanche. Quelle est la liste pour laquelle il y a le plus de chances que vous votiez ?

(base : Certains d'aller voter, exprimés)



	ENQUÊTE ÉLECTORALE FRANÇAISE 15-21 FÉVRIER 2019	ENQUÊTE ÉLECTORALE FRANÇAISE 15-21 MARS 2019	ENQUÊTE ÉLECTORALE FRANÇAISE 18-22 AVRIL 2019	ENQUÊTE FRANCE TÉLÉVISION RADIO FRANCE 2-3 MAI 2019	ENQUÊTE ÉLECTORALE FRANÇAISE 14-16 MAI 2019	ENQUÊTE FRANCE TÉLÉVISION RADIO FRANCE 20-21 MAI 2019	ENQUÊTE ÉLECTORALE FRANÇAISE 22-23 MAI 2019	ENQUÊTE ÉLECTORALE FRANÇAISE 24 MAI 2019
LISTE LO	0,5%	0,5%	1%	1%	1%	0,5%	1%	0,5%
LISTE PCF	2%	2%	2%	2%	3%	2,5%	2,5%	2,5%
LISTE FRANCE INSOUmise	8%	7,5%	7%	8%	7,5%	7,5%	7,5%	7,5%
LISTE GÉNÉRATION.S	5%	4%	4%	3,5%	3%	2,5%	3%	2,5%
LISTE PS – PLACE PUBLIQUE	5%	6,5%	6,5%	5,5%	5,5%	5,5%	5,5%	5,5%
LISTE EELV	8%	8%	8,5%	8,5%	8,5%	9%	9%	9,5%
LISTE GEN. ECOLOGIE-MEI-MDP*	-	-	-	-	1%	1,5%	0,5%	0,5%
LISTE LREM ET MODEM	23%	23,5%	23%	21,5%	23%	23,5%	23%	23%
LISTE UDI	2,5%	2%	2%	2%	1,5%	1%	1,5%	1,5%
LISTE RÉPUBLICAINS	12%	12%	13,5%	13,5%	13%	13%	13%	13%
LISTE DEBOUT LA FRANCE	6%	4,5%	4,5%	5%	4%	4%	3,5%	3,5%
LISTE UPR	0,5%	1%	1%	1%	1%	1%	1%	1%
LISTE RN	19,5%	21%	22%	22%	23,5%	24%	24,5%	25%
LISTE PATRIOTES	1%	0,5%	1%	1,5%	1%	1%	0,5%	0,5%
LISTE ALLIANCE JAUNE**	4,5%	2,5%	2%	2%	1%	1%	1%	1%
LISTE PARTI ANIMALISTE*	-	-	-	-	1%	1%	1,5%	1,5%
AUTRES LISTES	2,5%	4,5%	2%	3%	1,5%	1,5%	1,5%	1,5%

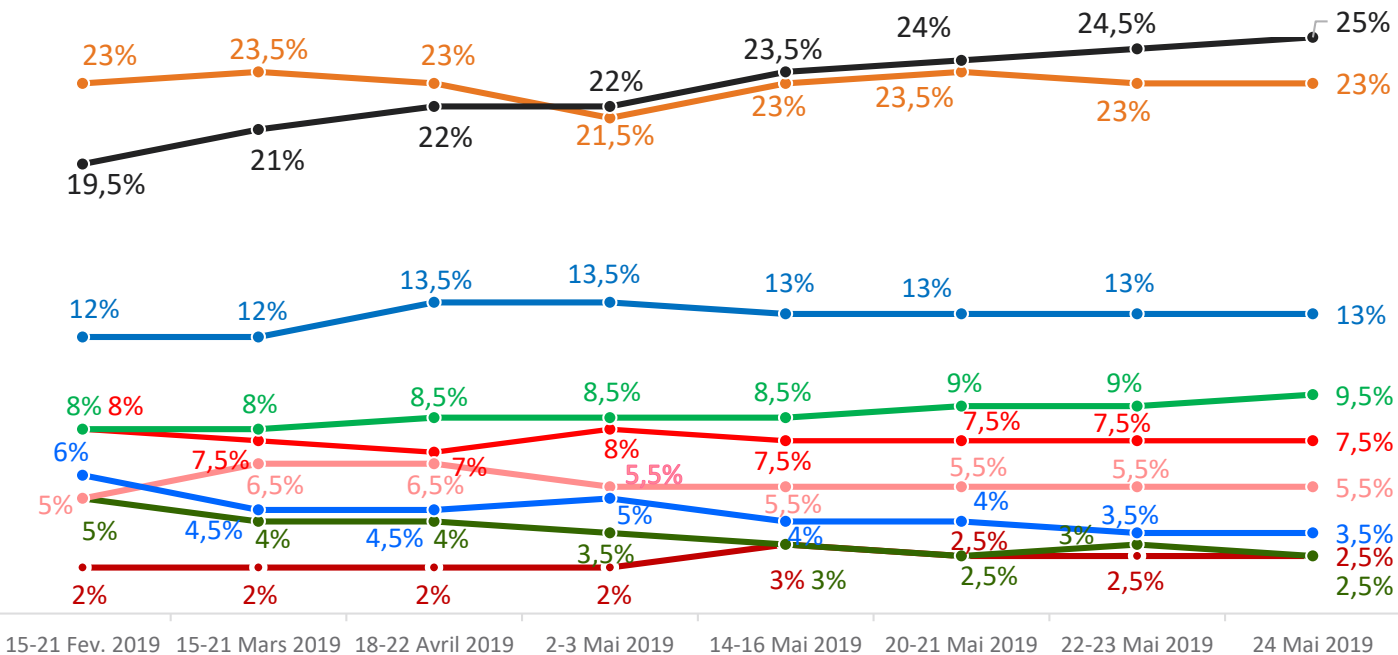
*LISTE NON TESTÉE LORS DES VAGUES PRÉCÉDENTES

**LORS DES PRÉCÉDENTES VAGUES, L'INTITULÉ ÉTAIT « UNE LISTE PRÉSENTÉE PAR CERTAINS 'GILETS JAUNES' »

L'évolution des intentions de vote aux élections européennes

■ Les élections européennes auront lieu ce dimanche. Quelle est la liste pour laquelle il y a le plus de chances que vous votiez ?

(base : Certains d'aller voter, exprimés)



La sûreté du choix

■ Votre choix de vote est-il définitif ou peut-il encore changer ?

(base : Certains d'aller voter)

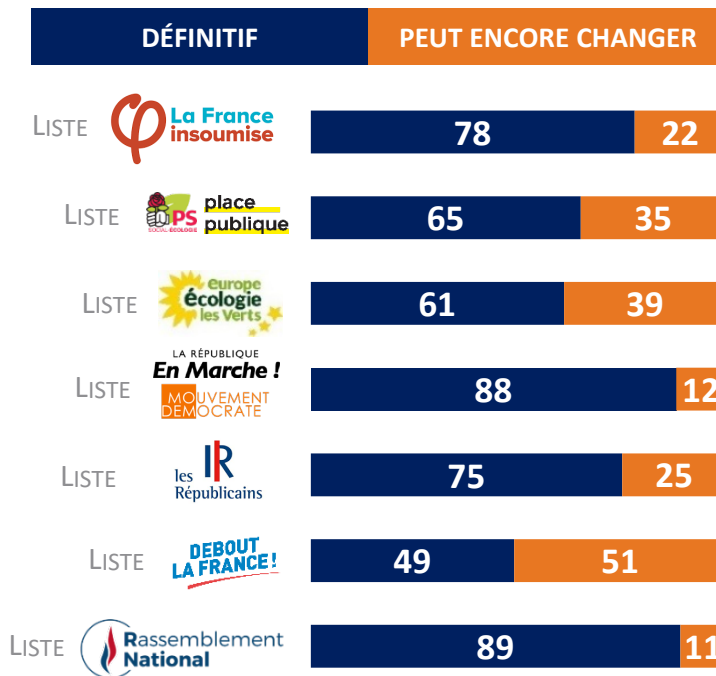


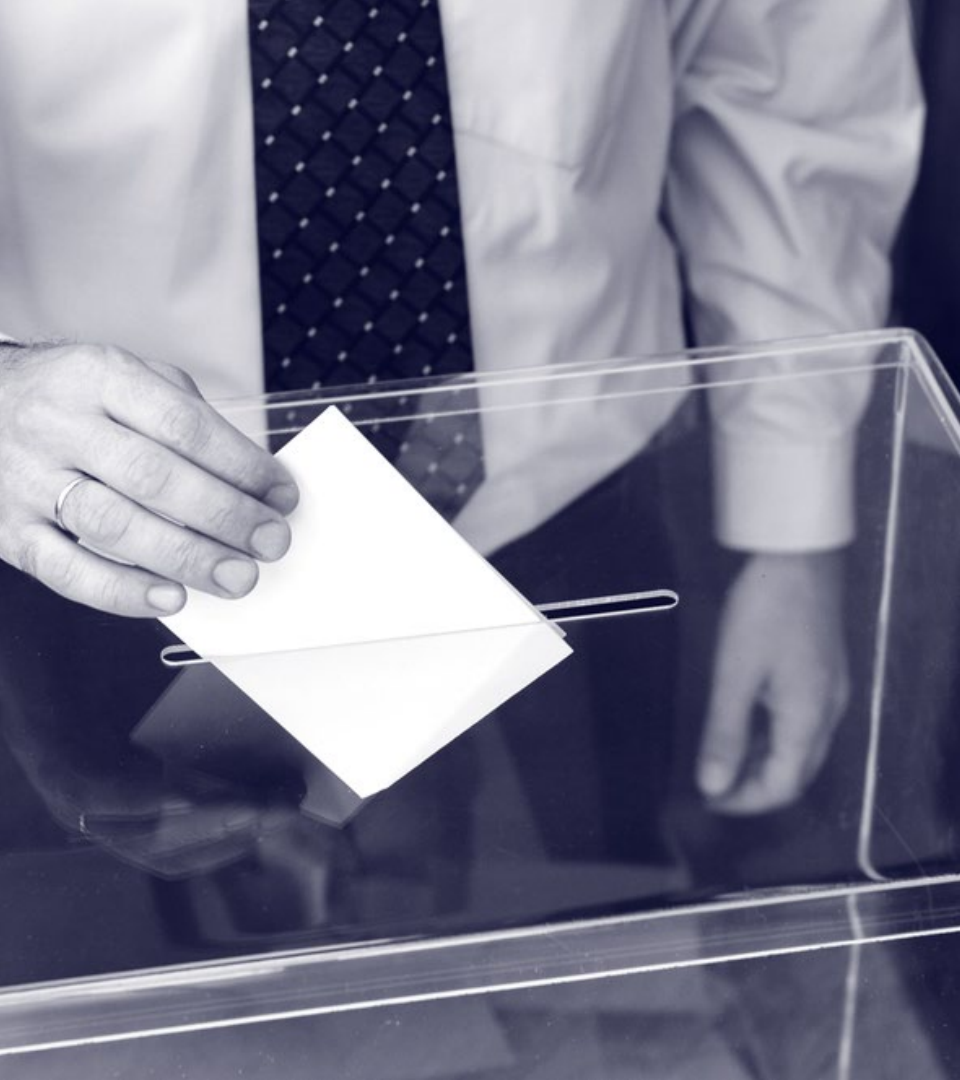
DÉFINITIF 76%

**PEUT ENCORE
CHANGER 24%**



SELON L'INTENTION DE VOTE





ANNEXE

LIBELLÉS COMPLETS DES LISTES
TELS QU'ILS ONT ÉTÉ PROPOSÉS AUX INTERVIEWÉS

Libellés complets

- La liste « Lutte ouvrière - Contre le grand capital, le camp des travailleurs », conduite par Nathalie Arthaud
- La liste de la France Insoumise, conduite par Manon Aubry
- La liste « Pour l'Europe des gens contre l'Europe de l'argent » du Parti communiste français, conduite par Ian Brossat
- La liste « Europe Ecologie » d' EELV et AEI, conduite par Yannick Jadot
- La « Liste citoyenne du printemps européen avec Benoît Hamon soutenue par Génération.s et DÈME-DiEM 25, conduite par Benoît Hamon
- La liste « Envie d'Europe écologique et sociale » du Parti socialiste, Place publique et Nouvelle Donne, conduite par Raphaël Glucksmann
- La liste « Urgence écologie » de Génération écologie, du MEI et du MDP, conduite par Dominique BOURG
- La liste « Renaissance soutenue par la République en Marche, le MoDem et ses partenaires », conduite par Nathalie Loiseau
- La liste « Les Européens » de l'UDI, conduite par Jean-Christophe Lagarde
- La liste « Union de la Droite et du Centre » des Républicains, conduite par François-Xavier Bellamy
- La liste « Le courage de défendre les Français avec Nicolas Dupont-Aignan. Debout la France ! – CNIP », conduite par Nicolas Dupont-Aignan
- La liste « Ensemble Patriotes et Gilets jaunes : pour la France, sortons de l'Union européenne ! », conduite par Florian Philippot
- La liste « Prenez le pouvoir, liste soutenue par Marine Le Pen » du Rassemblement National (ex. FN), conduite par Jordan Bardella
- La liste « Ensemble pour le FREXIT » de l'UPR, conduite par François Asselineau
- La liste « Alliance jaune, la révolte par le vote », conduite par Francis Lalanne
- La liste « Une France royale au cœur de l'Europe », conduite par Robert de Prévoisin
- La liste « La ligne claire », conduite par Renaud Camus
- La liste du Parti Pirate, conduite par Florie Marie
- La liste « Démocratie représentative », conduite par Hamada Traoré
- La liste « PACE - Parti des citoyens européens », conduite par Audric Alexandre
- La liste « Liste de la reconquête », conduite par Vincent Vauclin
- La liste du Parti fédéraliste européen « Pour une Europe qui protège ses citoyens », conduite par Yves Gernigon
- La liste « Mouvement pour l'initiative citoyenne », conduite par Gilles Helgen
- La liste « Allons enfants », conduite par Sophie Caillaud
- La liste « Décroissance 2019 », conduite par Thérèse Delfel
- La liste « A voix égales », conduite par Nathalie Tomasini
- La liste « Neutre et actif », conduite par Cathy Corbet
- La liste du Parti révolutionnaire communistes, conduite par Antonio Sanchez
- La liste « Espéranto - langue commune équitable pour l'Europe », conduite par Pierre Dieumegard
- La liste « Evolution citoyenne », conduite par Christophe Chaléçon
- La liste du Parti animaliste, conduite par Hélène Thouy
- La liste « Les oubliés de l'Europe - artisans, commerçants, professions libérales et indépendants ACPLI », conduite par Olivier Bidou
- La liste UDLEF (union démocratique pour la liberté égalité fraternité), conduite par Christian Person
- La liste « Une Europe au service des peuples » de l'Union des démocrates musulmans français, conduite par Nagib Azergui

Contacts



Brice Teinturier

Directeur Général Délégué, France
Ipsos

📞 +33 1 41 98 99 60

✉ brice.teinturier@ipsos.com



Jean-François Doridot

Directeur Général
Ipsos Public Affairs

📞 +33 1 41 98 92 80

✉ jean-francois.doridot@ipsos.com



Federico Vacas

Directeur Adjoint du department Opinion
Ipsos Public Affairs

📞 +33 1 41 98 92 99

✉ federico.vacas@ipsos.com

A PROPOS D'IPROS

Ipsos est le troisième Groupe mondial des études. Avec une présence effective dans 88 pays, il emploie plus de 16 000 salariés et a la capacité de conduire des programmes de recherche dans plus de 100 pays. Créé en 1975, Ipsos est contrôlé et dirigé par des professionnels des études. Ils ont construit un groupe solide autour d'un positionnement unique de multi-spécialistes – Etudes sur les Médias et l'Expression des marques, Recherche Marketing, Etudes pour le Management de la Relation Clients / Employés, Opinion et recherche sociale, Recueil de données sur mobile, internet, face à face et téléphone, traitement et mise à disposition des résultats.

Ipsos is listed on Eurolist - NYSE-Euronext. The company is part of the SBF 120 and the Mid-60 index and is eligible for the Deferred Settlement Service (SRD).
ISIN code FR0000073298, Reuters ISOS.PA, Bloomberg IPS:FP
www.ipsos.com

Syndicated studies

© 2017 Ipsos. ALL RIGHTS RESERVED.

This document constitutes the sole and exclusive property of Ipsos. Ipsos retains all copyrights and other rights over, without limitation, Ipsos' trademarks, technologies, methodologies, analyses and know how included or arising out of this document. The addressee of this document undertakes to maintain it confidential and not to disclose all or part of its content to any third party without the prior written consent of Ipsos.

Ad hoc studies

© 2017 Ipsos. ALL RIGHTS RESERVED.

This document constitutes the sole and exclusive property of Ipsos. Ipsos retains all copyrights and other rights over, without limitation, Ipsos' trademarks, technologies, methodologies, analyses and know how included or arising out of this document. The addressee of this document undertakes to maintain it confidential and not to disclose all or part of its content to any third party without the prior written consent of Ipsos.

GAME CHANGERS

Chez Ipsos, nous sommes passionnément curieux des individus, des marchés, des marques et de la société.

Nous aidons nos clients à naviguer plus vite et plus aisément dans un monde en profonde mutation.

Nous leur apportons l'inspiration nécessaire à la prise de décisions stratégiques.

Nous leur délivrons sécurité, rapidité, simplicité et substance.

Nous sommes des Game Changers

RETROUVEZ-NOUS



www.ipsos.fr



facebook.com/ipsos.fr



vimeo.com/ipsos



[@IpsosFrance](https://twitter.com/IpsosFrance)