

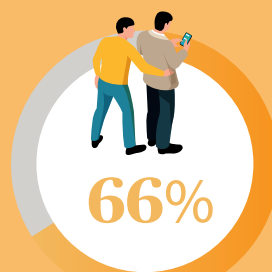
Des préoccupations personnelles qui font écho à des enjeux sociétaux :



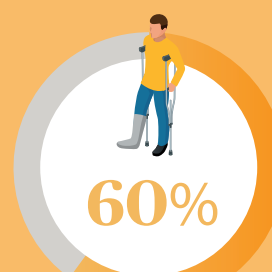
Bien être
au travail,
social et personnel



Retraite



Insécurité

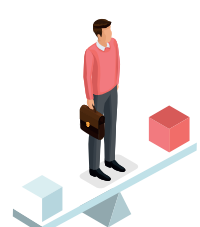


Fragilité,
perte d'autonomie
de l'entourage ou de soi

Environnement, 1^{er} enjeu sociétal !



Un bon équilibre de vie, conditionné par la vie personnelle



81% déclarent avoir un bon équilibre de vie



90% préservent leur équilibre par la pratique d'une activité extra-professionnelle



62% conditionnent leur équilibre de vie à la vie personnelle

Un équilibre fragile

Quand les conditions de travail menacent le bien-être

63%

se sentent impactés par une mauvaise organisation du travail

(manque de moyens, conditions de travail, mobilité...)

62%

évoquent un environnement de travail difficile

(relations avec les élèves, les parents d'élèves, les collègues)

Des problèmes de santé spécifiques

78%

déclarent des troubles de santé (hors problèmes de santé courants)



35% Troubles du sommeil

30% Problèmes musculaires

27% Problèmes psychologiques

16% Troubles alimentaires

15% Troubles de la voix

8% Addictions

6% Hyperconnexion



Des incertitudes face aux aléas de la vie

84%

craignent des impacts sur leur santé et leur niveau de vie



Top 5 des inquiétudes

1 Conséquences de son décès sur l'entourage

2 Accidents de la vie courante

3 Perte de revenus

4 Arrêt de travail

5 Incapacité de travail



Un fort besoin d'accompagnement pour faire face aux aléas de la vie

88%

des fonctionnaires voudraient être accompagnés (formations, information et mesures préventives)

53% le souhaiteraient par des spécialistes externes (consultants, assureurs ou acteurs de la prévention)



Des attentes multiples vis-à-vis d'un assureur

64%

des fonctionnaires souhaitent avant tout un assureur complet

Ils souhaitent un assureur :

49% affinitaire

38% engagé

32% qui forme et informe

31% expert en prévention

