

LE CLIMAT POLITIQUE À NÎMES

ENQUETE IPSOS - SOPRA STERIA POUR FRANCE BLEU GARD LOZERE

Vos contacts IPSOS (France)

Jean-François DORIDOT
jean-francois.doridot@ipsos.com

Laurène BOISSON
laurene.boisson@ipsos.com



GAME CHANGERS

sopra  steria

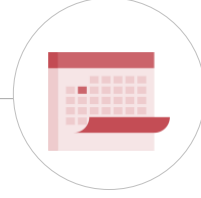


Fiche technique



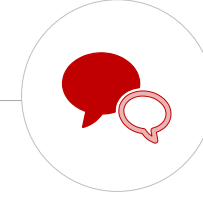
ÉCHANTILLON

602 personnes inscrites sur les listes électorales de Nîmes, constituant un échantillon représentatif des habitants de Nîmes âgés de 18 ans et plus.



DATES DE TERRAIN

Du **19 au 22 février 2020**



MÉTHODE

Échantillon interrogé par téléphone.

Méthode des quotas :

sexe, âge, profession de la personne interrogée, canton de résidence.



Ce rapport a été élaboré dans le respect de la norme internationale ISO 20252 « Etudes de marché, études sociales et d'opinion ». *Ce rapport a été relu par Jean-François Doridot, Directeur Général d'Ipsos Public Affairs.*

Précisions sur l'intervalle de confiance

L'intervalle de confiance (appelé aussi marge d'erreur) est l'intervalle dans lequel se trouve la valeur recherchée avec une probabilité fixée (le niveau de confiance). L'amplitude de cet intervalle dépend du niveau de confiance, de la valeur observée et de la taille de l'échantillon. Le calcul n'est justifié que pour les sondages aléatoires. Il ne peut pas être déterminé dans le cas de sondages par quotas mais on considère qu'il est proche de celui des sondages aléatoires.

INTERVALLE DE CONFIANCE (avec un niveau de confiance de 95%)

SCORES OBTENUS

Taille d'échantillon	SCORES OBTENUS										
	2% ou 98%	5% ou 95%	10% ou 90%	15% ou 85%	20% ou 80%	25% ou 75%	30% ou 70%	35% ou 65%	40% ou 60%	45% ou 55%	50%
100 cas	2,6	4,4	6,0	7,2	8,0	8,6	9,2	9,6	9,8	10,0	10,0
200 cas	2,0	3,1	4,3	5,1	5,7	6,1	6,5	6,8	6,9	7,1	7,1
300 cas*	1,6	2,5	3,5	4,1	4,6	5,0	5,3	5,6	5,7	5,8	5,8
400 cas	1,4	2,2	3,0	3,6	4,0	4,3	4,6	4,8	4,9	5,0	5,0
500 cas	1,3	2,0	2,7	3,2	3,6	3,9	4,1	4,3	4,4	4,5	4,5
600 cas**	1,1	1,8	2,4	3,0	3,3	3,5	3,8	3,9	4,0	4,1	4,1

Note de lecture : pour un échantillon de 400 personnes, si le score mesuré est de 20%, il y a 95% de chances que la valeur réelle se situe aujourd'hui entre 16,0% et 24,0% (plus ou moins 4,0 points).

* Base intentions de vote

** Base ensemble (questions d'opinion)

LES PRÉOCCUPATIONS DES ADMINISTRÉS

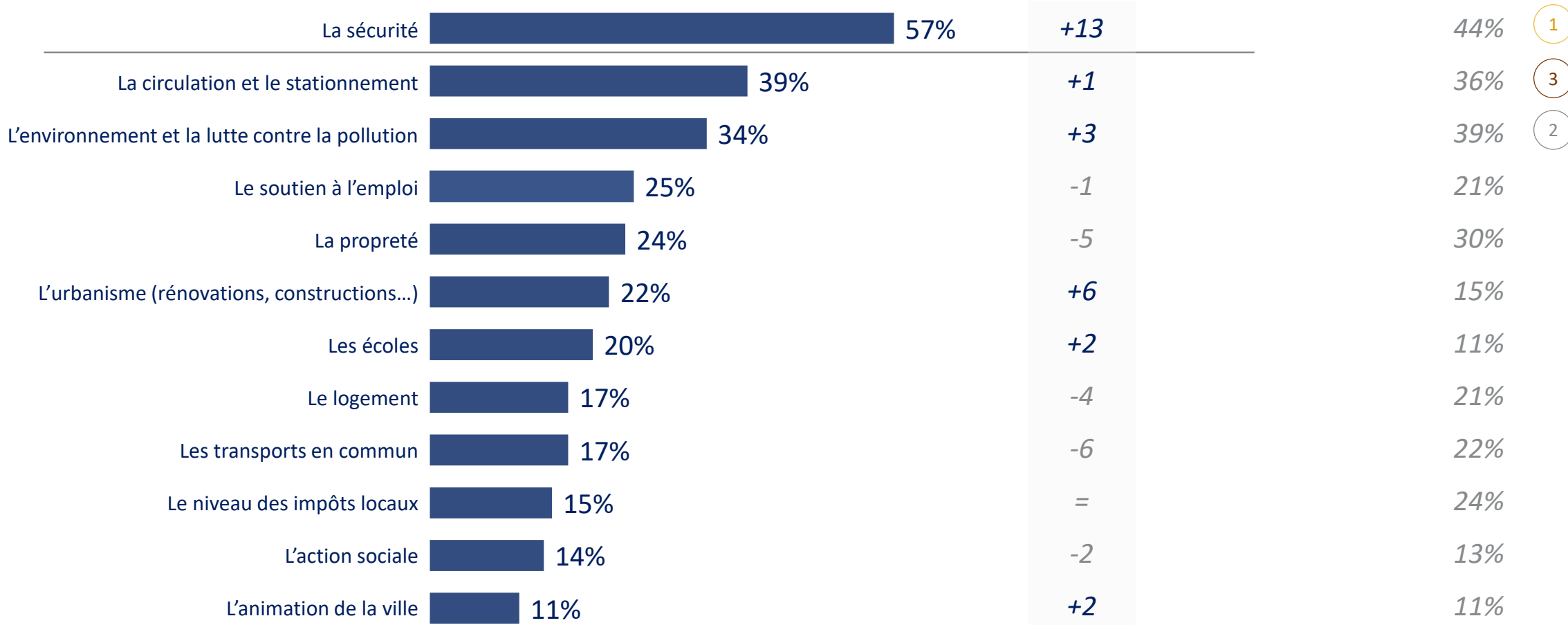
1

Les préoccupations des administrés

Evolutions 14-18 Janvier 2020

Enquête Ipsos – Sopra Steria menée par téléphone pour France Bleu Gard Lozère et la gazette de Nîmes auprès de 603 personnes inscrites sur les listes électorales de Nîmes

COMPARATIF NATIONAL
(VILLES DE 50 000
HABITANTS ET PLUS) *



Selon vous, quels sont, parmi les suivants, les 3 sujets dont la Municipalité de Nîmes devrait s'occuper en priorité dans les années à venir ?
(Base : ensemble)

Les préoccupations des administrés - Détails



SELON INTENTION DE VOTE AU 1 ^{ER} TOUR			
DANIEL RICHARD LISTE EELV PS FI	YVAN LACHAUD LISTE LREM MoDem UDI	JEAN-PAUL FOURNIER LISTE LR	YOANN GILLET LISTE RN
31	60	64	92
40	38	40	50
54	31	36	17
29	21	24	14
18	23	19	46
20	14	20	23
22	26	18	7
24	17	16	13
17	16	16	7
12	22	20	9
25	13	7	5
6	17	14	15

Selon vous, quels sont, parmi les suivants, les 3 sujets dont la Municipalité de Nîmes devrait s'occuper en priorité dans les années à venir ?
(Base : ensemble)

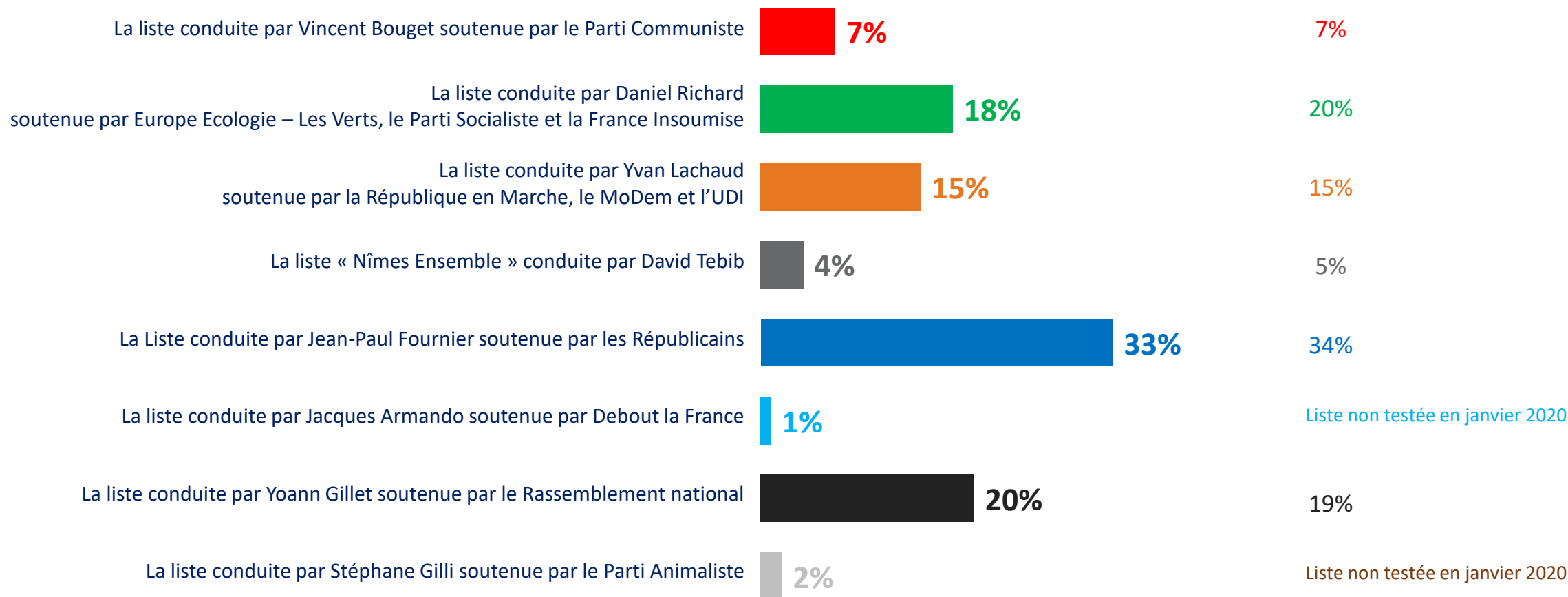
LE RAPPORT DE FORCE ELECTORAL À NÎMES

2

Intentions de vote aux élections municipales de Nîmes – 1^{er} tour –

Rappels 14-18 Janvier 2020

Enquête Ipsos – Sopra Steria menée par téléphone pour France Bleu Gard Lozère et la gazette de Nîmes auprès de 603 personnes inscrites sur les listes électorales de Nîmes



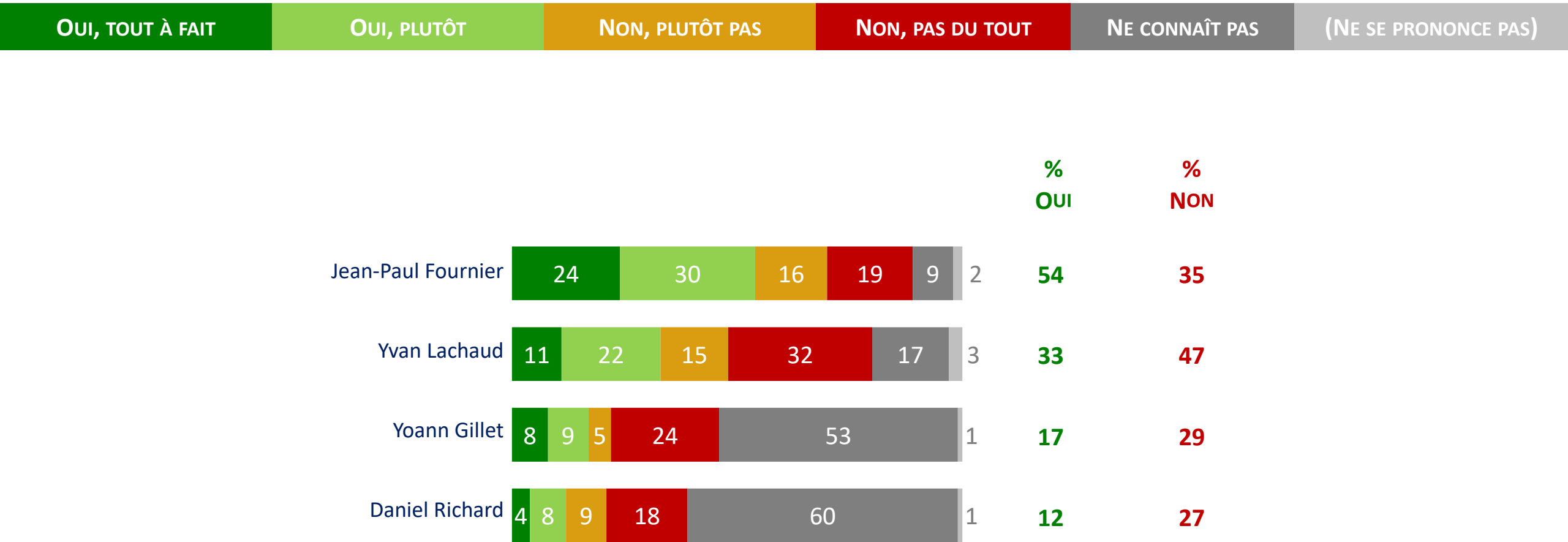
Personnes certaines d'aller voter n'ayant pas exprimé d'intention de vote : 13%

Les prochaines élections municipales à Nîmes auront lieu au mois de mars prochain. Si ces élections municipales avaient lieu à Nîmes dimanche prochain et si vous aviez le choix entre les listes suivantes, quelle est celle pour laquelle il y aurait le plus de chances que vous votiez au 1er tour, je dis bien au 1er tour ? (Base : certains d'aller voter, exprimés)

QUI FERAIT UN BON MAIRE ?

3

La capacité à être un bon maire de Nîmes



Pour chacune des personnalités suivantes, dites-moi si vous pensez qu'elle ferait un bon maire de Nîmes si elle l'emportait aux prochaines élections municipales ?
(Base : ensemble)

La capacité à être un bon maire de Nîmes - Détails

	ENSEMBLE		SELON L'INTENTION DE VOTE AU 1 ^{ER} TOUR							
			La liste conduite par Daniel Richard soutenue par Europe Ecologie – Les Verts, le Parti Socialiste et la France Insoumise		La liste conduite par Yvan Lachaud soutenue par la République en Marche, le MoDem et l'UDI		La Liste conduite par Jean-Paul Fournier soutenue par les Républicains		La liste conduite par Yoann Gillet soutenue par le Rassemblement national	
	BON MAIRE	MAUVAIS MAIRE	BON MAIRE	MAUVAIS MAIRE	BON MAIRE	MAUVAIS MAIRE	BON MAIRE	MAUVAIS MAIRE	BON MAIRE	MAUVAIS MAIRE
Jean-Paul Fournier	54	35	29	55	38	54	100	-	45	51
Yvan Lachaud	33	47	26	51	85	5	35	50	4	85
Yoann Gillet	17	29	3	33	8	34	8	33	84	4
Daniel Richard	12	27	45	5	3	36	3	30	3	56

Pour chacune des personnalités suivantes, dites-moi si vous pensez qu'elle ferait un bon maire de Nîmes si elle l'emportait aux prochaines élections municipales ?
(Base : ensemble)

A PROPOS D'IPSOS

Ipsos est le troisième Groupe mondial des études. Avec une présence effective dans 88 pays, il emploie plus de 16 000 salariés et a la capacité de conduire des programmes de recherche dans plus de 100 pays. Créé en 1975, Ipsos est contrôlé et dirigé par des professionnels des études. Ils ont construit un groupe solide autour d'un positionnement unique de multi-spécialistes – Etudes sur les Médias et l'Expression des marques, Recherche Marketing, Etudes pour le Management de la Relation Clients / Employés, Opinion et recherche sociale, Recueil de données sur mobile, internet, face à face et téléphone, traitement et mise à disposition des résultats.

Ipsos is listed on Eurolist - NYSE-Euronext. The company is part of the SBF 120 and the Mid-60 index and is eligible for the Deferred Settlement Service (SRD).
ISIN code FR0000073298, Reuters ISOS.PA, Bloomberg IPS:FP
www.ipsos.com

Syndicated studies

© 2018 Ipsos. ALL RIGHTS RESERVED.

This document constitutes the sole and exclusive property of Ipsos. Ipsos retains all copyrights and other rights over, without limitation, Ipsos' trademarks, technologies, methodologies, analyses and know how included or arising out of this document. The addressee of this document undertakes to maintain it confidential and not to disclose all or part of its content to any third party without the prior written consent of Ipsos.

Ad hoc studies

© 2018 Ipsos. ALL RIGHTS RESERVED.

This document constitutes the sole and exclusive property of Ipsos. Ipsos retains all copyrights and other rights over, without limitation, Ipsos' trademarks, technologies, methodologies, analyses and know how included or arising out of this document. The addressee of this document undertakes to maintain it confidential and not to disclose all or part of its content to any third party without the prior written consent of Ipsos.

GAME CHANGERS

Chez Ipsos, nous sommes passionnément curieux des individus, des marchés, des marques et de la société.

Nous aidons nos clients à naviguer plus vite et plus aisément dans un monde en profonde mutation.

Nous leur apportons l'inspiration nécessaire à la prise de décisions stratégiques.

Nous leur délivrons sécurité, rapidité, simplicité et substance.

Nous sommes des Game Changers.

RETROUVEZ-NOUS



www.ipsos.fr



facebook.com/ipsos.fr



vimeo.com/ipsos



[@IpsosFrance](https://twitter.com/IpsosFrance)