

LE CLIMAT POLITIQUE À ROUEN

ENQUÊTE IPSOS – SOPRA STERIA
POUR FRANCE 3 NORMANDIE
ET FRANCE BLEU NORMANDIE



GAME CHANGERS

sopra  steria

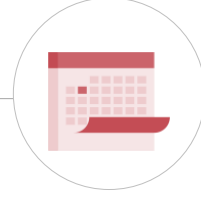


Fiche technique



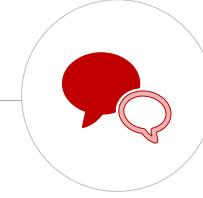
ÉCHANTILLON

601 personnes inscrites sur les listes électorales de Rouen, constituant un échantillon représentatif des habitants de Rouen âgés de 18 ans et plus.



DATES DE TERRAIN

Du **28 février** au **4 mars 2020**.



MÉTHODE

Échantillon interrogé par téléphone.

Méthode des quotas :

sexe, âge, profession de la personne interrogée, quartier de résidence.



Ce rapport a été élaboré dans le respect de la norme internationale ISO 20252 « Etudes de marché, études sociales et d'opinion ». *Ce rapport a été relu par Jean-François Doridot, Directeur Général du Département Public Affairs.*

Précisions sur l'intervalle de confiance

L'intervalle de confiance (appelé aussi marge d'erreur) est l'intervalle dans lequel se trouve la valeur recherchée avec une probabilité fixée (le niveau de confiance). L'amplitude de cet intervalle dépend du niveau de confiance, de la valeur observée et de la taille de l'échantillon. Le calcul n'est justifié que pour les sondages aléatoires. Il ne peut pas être déterminé dans le cas de sondages par quotas mais on considère qu'il est proche de celui des sondages aléatoires.

INTERVALLE DE CONFIANCE (avec un niveau de confiance de 95%)

SCORES OBTENUS

Taille d'échantillon	SCORES OBTENUS										
	2% ou 98%	5% ou 95%	10% ou 90%	15% ou 85%	20% ou 80%	25% ou 75%	30% ou 70%	35% ou 65%	40% ou 60%	45% ou 55%	50%
100 cas	2,6	4,4	6,0	7,2	8,0	8,6	9,2	9,6	9,8	10,0	10,0
200 cas	2,0	3,1	4,3	5,1	5,7	6,1	6,5	6,8	6,9	7,1	7,1
300 cas*	1,6	2,5	3,5	4,1	4,6	5,0	5,3	5,6	5,7	5,8	5,8
400 cas	1,4	2,2	3,0	3,6	4,0	4,3	4,6	4,8	4,9	5,0	5,0
500 cas	1,3	2,0	2,7	3,2	3,6	3,9	4,1	4,3	4,4	4,5	4,5
600 cas**	1,1	1,8	2,4	3,0	3,3	3,5	3,8	3,9	4,0	4,1	4,1

Note de lecture : pour un échantillon de 400 personnes, si le score mesuré est de 20%, il y a 95% de chances que la valeur réelle se situe aujourd'hui entre 16,0% et 24,0% (plus ou moins 4,0 points).

* Base intentions de vote

** Base ensemble (questions d'opinion)

LA NOTORIÉTÉ ET LA POPULARITÉ DES TÊTES DE LISTE AUX ÉLECTIONS MUNICIPALES

1

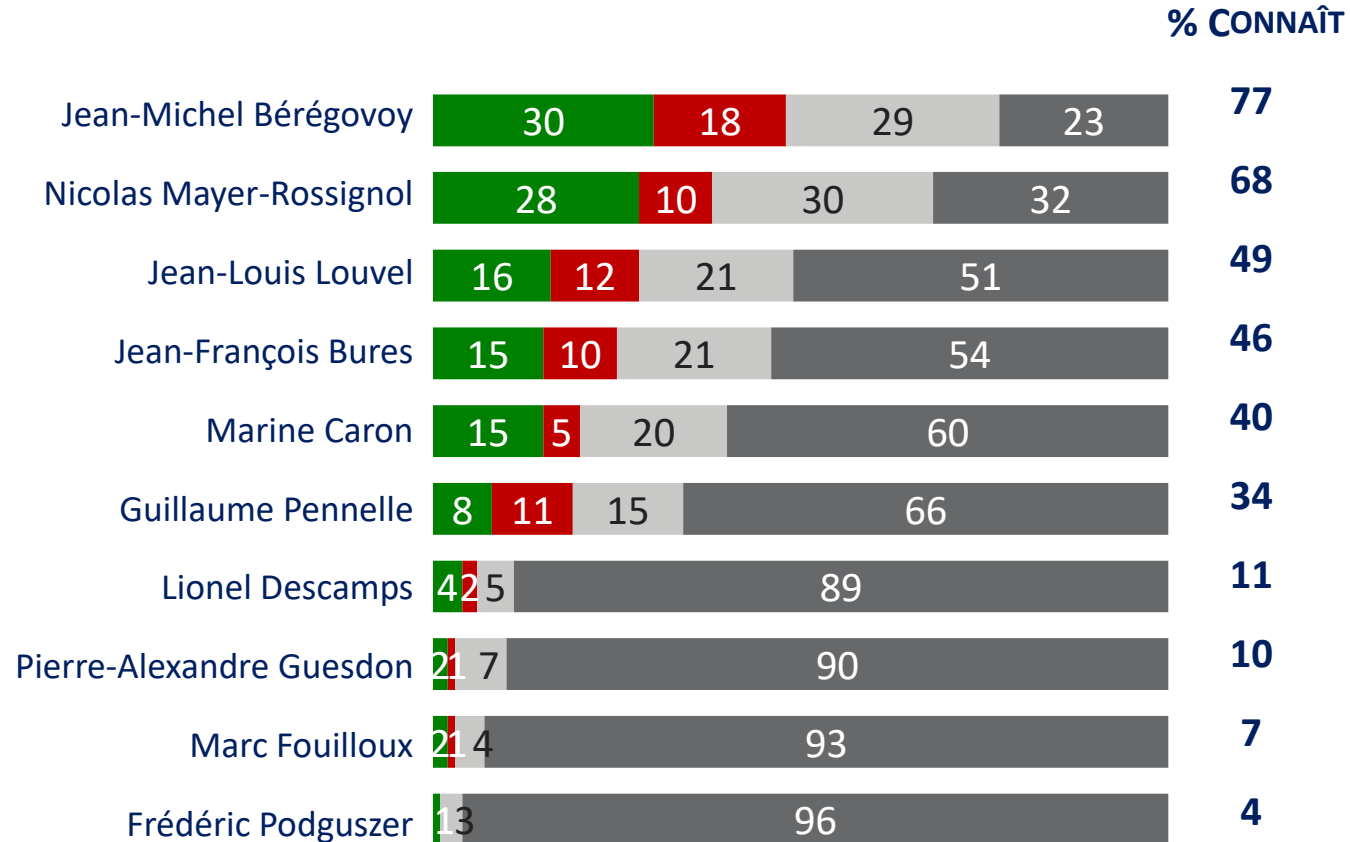
Opinion à l'égard des têtes de liste aux élections municipales

PLUTÔT UNE BONNE OPINION

PLUTÔT UNE MAUVAISE OPINION

(NE SE PRONONCE PAS)

NE CONNAÎT PAS

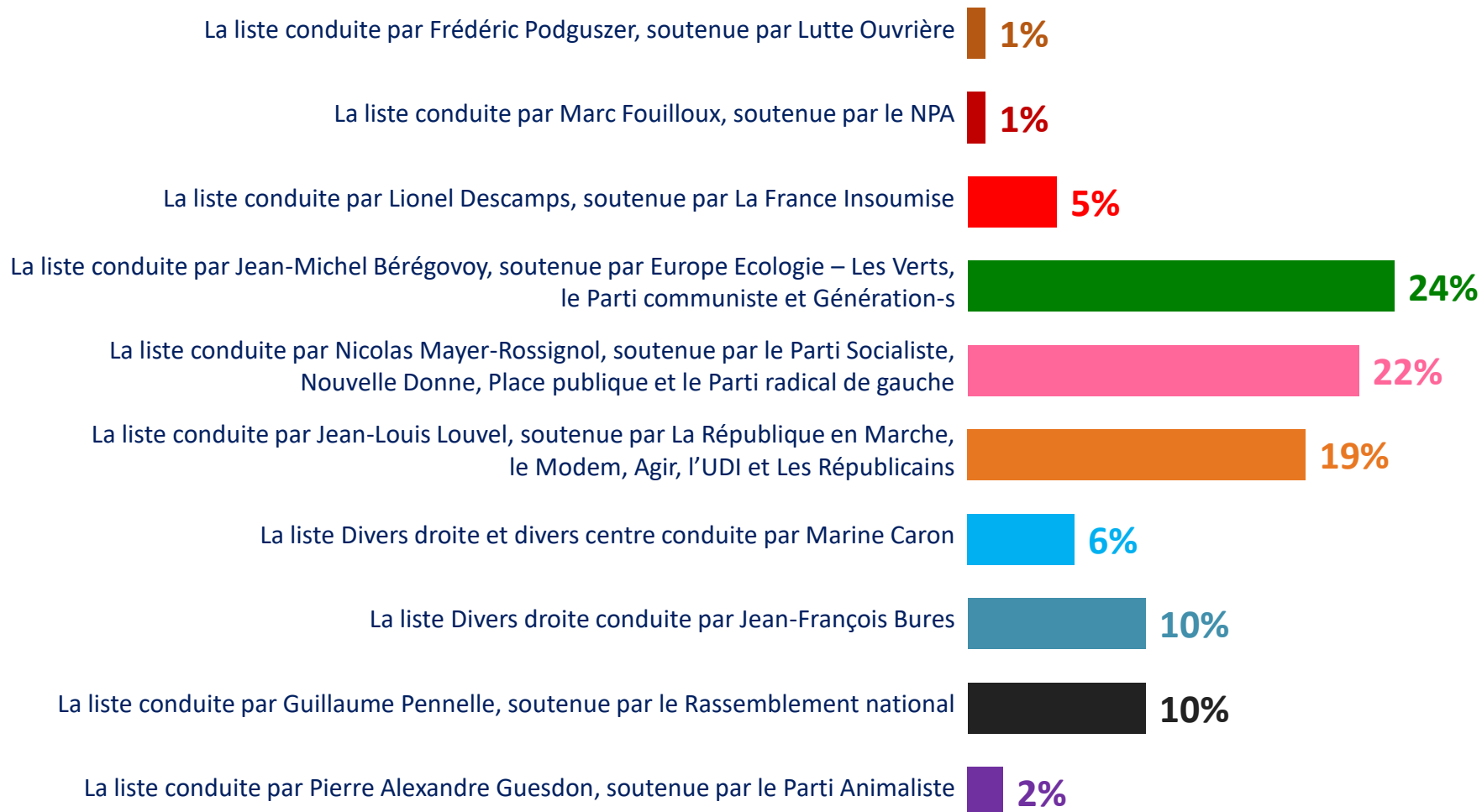


Avez-vous entendu parler ou connaissez-vous, ne serait-ce que de nom, les personnalités suivantes ? / Et en avez-vous une bonne opinion ou une mauvaise opinion ?
(Base : ensemble)

LE RAPPORT DE FORCE ELECTORAL À ROUEN

2

Intentions de vote aux élections municipales de Rouen – 1^{ER} TOUR –



Personnes certaines d'aller voter n'ayant pas exprimé d'intention de vote : 14%

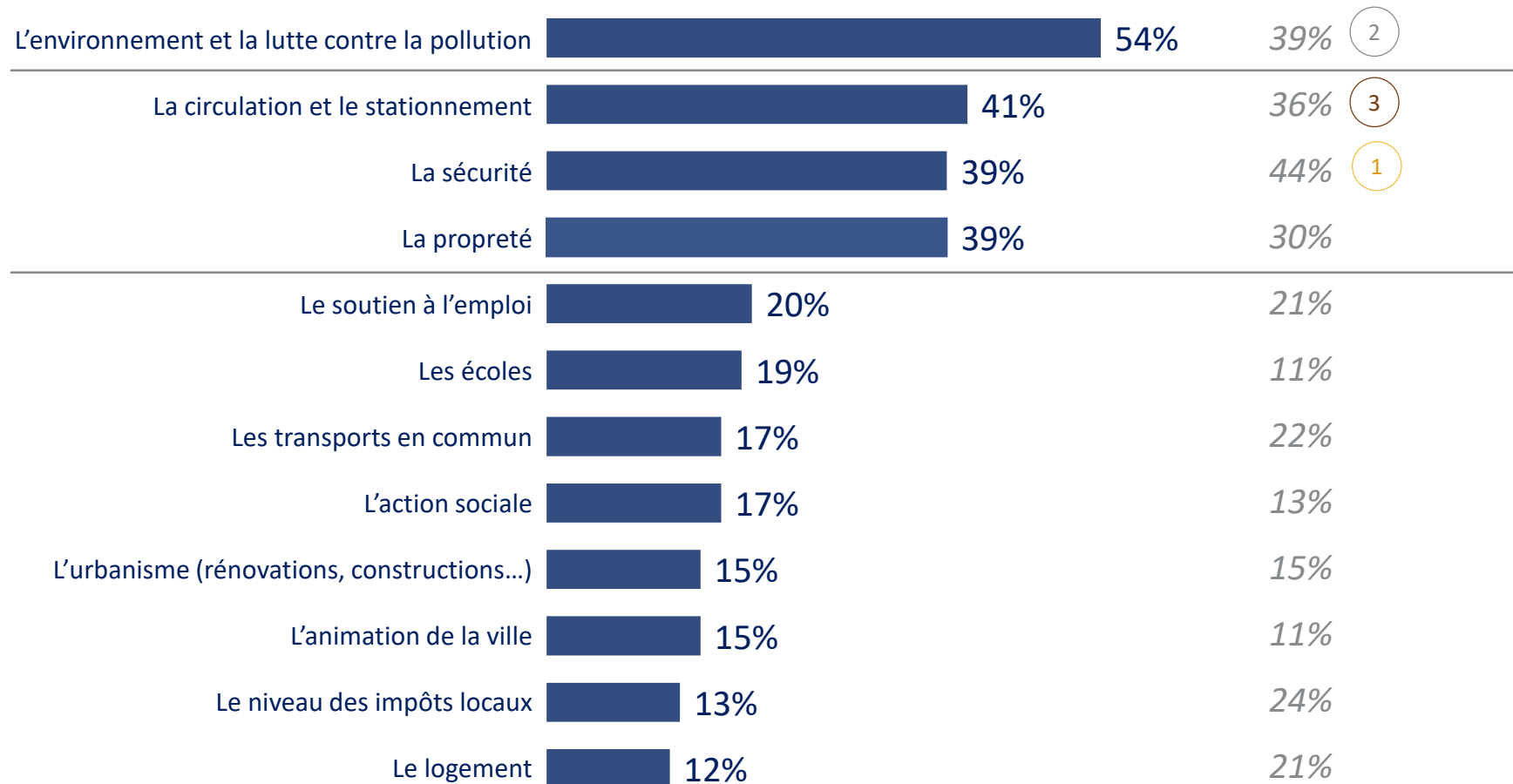
Le premier tour des élections municipales à Rouen aura lieu le dimanche 15 mars. Si ces élections municipales avaient lieu à Rouen dimanche prochain et si vous aviez le choix entre les listes suivantes, quelle est celle pour laquelle il y aurait le plus de chances que vous votiez au 1er tour, je dis bien au 1er tour ? (Base : certains d'aller voter, exprimés)

LES PRÉOCCUPATIONS DES ADMINISTRÉS



Les préoccupations des administrés 1/2

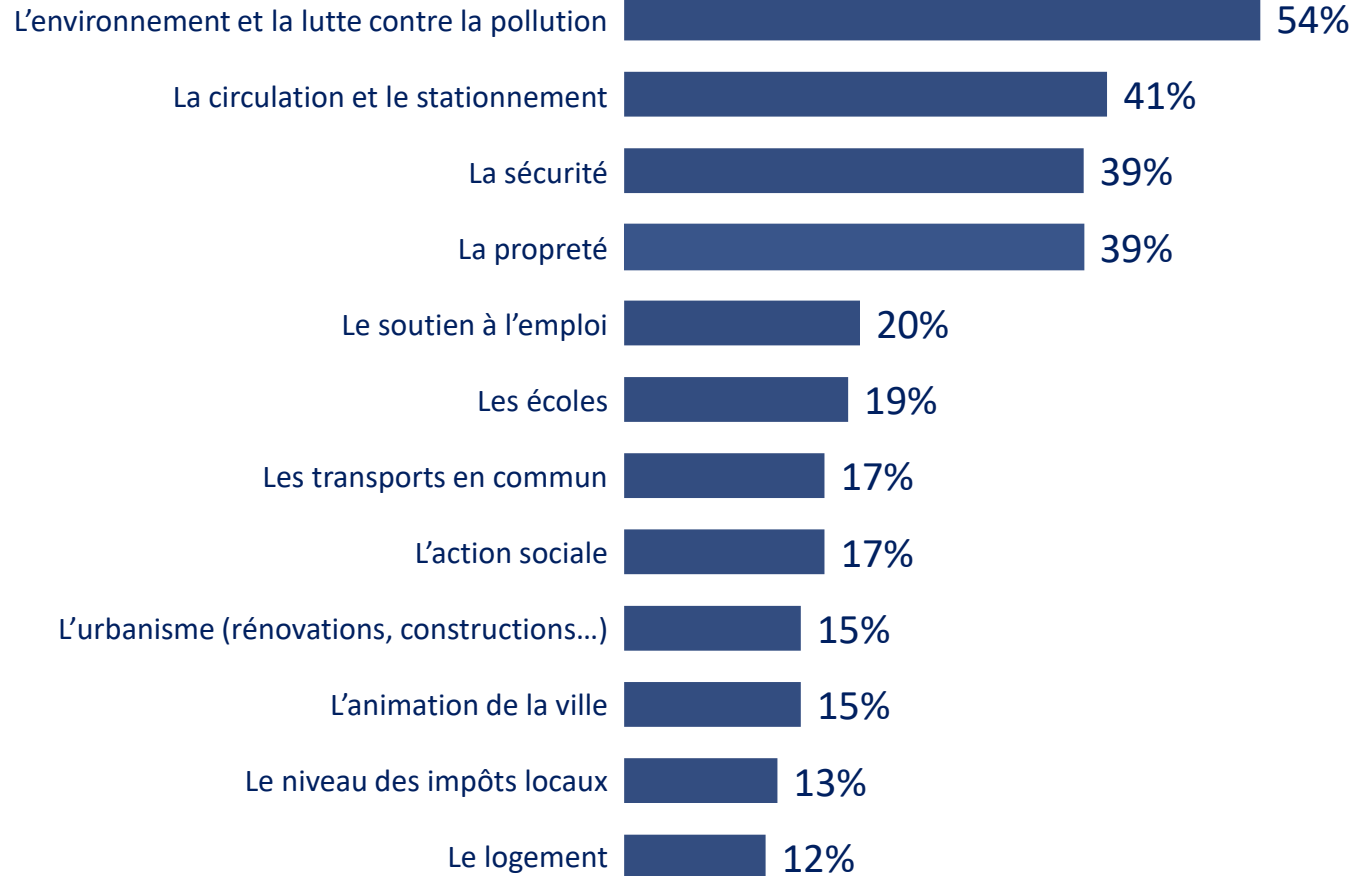
COMPARATIF NATIONAL
(VILLES DE 50 000 HABITANTS ET PLUS) *



Total supérieur à 100 car trois réponses étaient possibles

Selon vous, quels sont, parmi les suivants, les 3 sujets dont la Municipalité de Rouen devrait s'occuper en priorité dans les années à venir ? (Base : ensemble)

Les préoccupations des administrés 2/2



SELON L'INTENTION DE VOTE 1ER TOUR				
J.-M. BÉRÉGOVOY EELV PC GEN.S	N. MAYER ROSSIGNOL PS ND PP PRG	J.-L. LOUVEL LREM MoDEM AGIR UDI LR	J.-F. BURES DIVERS DROITE*	G. PENNELLE RN*
71	55	53	15	39
31	40	41	67	66
26	33	48	59	76
30	34	45	70	40
15	27	14	28	21
23	18	17	11	11
23	18	11	12	2
29	21	5	2	12
16	19	9	10	6
12	13	20	7	11
13	10	23	18	14
12	12	12	2	4

Total supérieur à 100 car trois réponses étaient possibles

*Résultats à interpréter avec précaution, bases faibles

Selon vous, quels sont, parmi les suivants, les 3 sujets dont la Municipalité de Rouen devrait s'occuper en priorité dans les années à venir ?
(Base : ensemble)

A PROPOS D'IPSOS

Ipsos est le troisième Groupe mondial des études. Avec une présence effective dans 88 pays, il emploie plus de 16 000 salariés et a la capacité de conduire des programmes de recherche dans plus de 100 pays. Créé en 1975, Ipsos est contrôlé et dirigé par des professionnels des études. Ils ont construit un groupe solide autour d'un positionnement unique de multi-spécialistes – Etudes sur les Médias et l'Expression des marques, Recherche Marketing, Etudes pour le Management de la Relation Clients / Employés, Opinion et recherche sociale, Recueil de données sur mobile, internet, face à face et téléphone, traitement et mise à disposition des résultats.

Ipsos is listed on Eurolist - NYSE-Euronext. The company is part of the SBF 120 and the Mid-60 index and is eligible for the Deferred Settlement Service (SRD).
ISIN code FR0000073298, Reuters ISOS.PA, Bloomberg IPS:FP
www.ipsos.com

Syndicated studies

© 2018 Ipsos. ALL RIGHTS RESERVED.

This document constitutes the sole and exclusive property of Ipsos. Ipsos retains all copyrights and other rights over, without limitation, Ipsos' trademarks, technologies, methodologies, analyses and know how included or arising out of this document. The addressee of this document undertakes to maintain it confidential and not to disclose all or part of its content to any third party without the prior written consent of Ipsos.

Ad hoc studies

© 2018 Ipsos. ALL RIGHTS RESERVED.

This document constitutes the sole and exclusive property of Ipsos. Ipsos retains all copyrights and other rights over, without limitation, Ipsos' trademarks, technologies, methodologies, analyses and know how included or arising out of this document. The addressee of this document undertakes to maintain it confidential and not to disclose all or part of its content to any third party without the prior written consent of Ipsos.

GAME CHANGERS

Chez Ipsos, nous sommes passionnément curieux des individus, des marchés, des marques et de la société.

Nous aidons nos clients à naviguer plus vite et plus aisément dans un monde en profonde mutation.

Nous leur apportons l'inspiration nécessaire à la prise de décisions stratégiques.

Nous leur délivrons sécurité, rapidité, simplicité et substance.

Nous sommes des Game Changers.

RETROUVEZ-NOUS



www.ipsos.fr



facebook.com/ipsos.fr



vimeo.com/ipsos



[@IpsosFrance](https://twitter.com/IpsosFrance)