

¿QUÉ ES EL TATI?

Para suplir el método F2F en los lugares donde hay mayor confinamiento, contamos con el método '**Tablet Assisted Telephone Interview**' (TATI) el cual cuenta también con un diseño muestral estratificado y proporcional por conglomerados de la encuesta F2F salvo en la última etapa, y luego cada encuestador realiza encuestas telefónicas en su zona.

¡Conoce los beneficios de realizar un TATI!



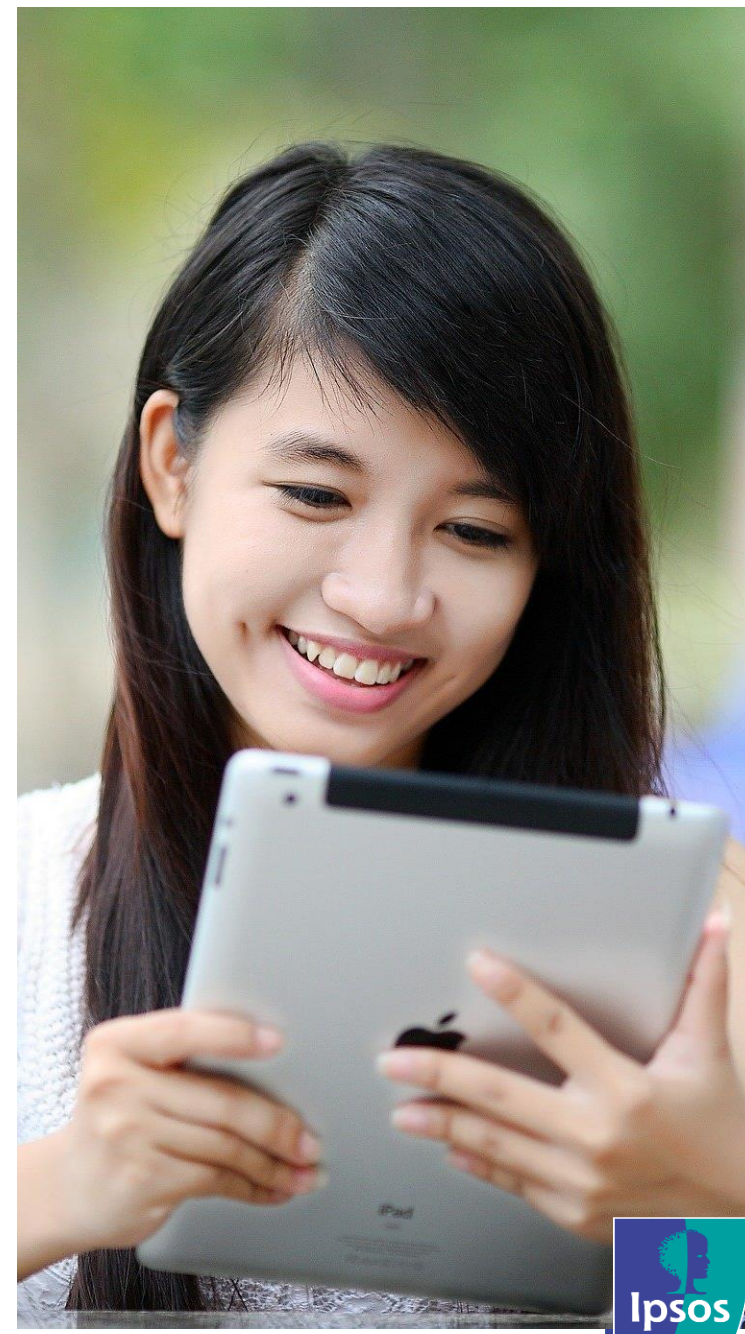
Muy buena dispersión de la muestra y cobertura de la red de encuestadores de Ipsos Perú garantiza un buen nivel de representatividad en todos los NSE, superior al de las encuestas on-line.



El trabajo de campo puede incluir horarios nocturnos y avanzar más rápido que una encuesta F2F.



En tiempos en que las personas pueden preferir la distancia social, este método puede ser más aceptado que F2F.



Consideraciones clave



Puede ser un mixmode: Si bien la técnica puede aplicarse 100% por teléfono, si el universo de estudio incluye una proporción importante de NSE A se puede cubrir esos distritos de manera online.



Supervisión similar a un F2F: Los controles y supervisiones se hacen de manera similar a un estudio F2F mediante escuchas de las grabaciones.



Estímulos visuales: No es el método más apropiado si se tiene que mostrar un estímulo visual.

Preguntas frecuentes

- 1 ¿Es igual de representativo que un F2F? Si bien contamos con una buena dispersión de encuestadores a nivel nacional, no todo el universo tiene la misma probabilidad de ser entrevistado. Algunas zonas rurales no están bien cubiertas.
- 2 ¿Cuentan con el personal y equipo preparado? En Ipsos contamos con una extensa red de encuestadores experimentados a nivel nacional que cuentan con tablets y smartphones para la correcta aplicación en nuestras plataformas, desde sus hogares.



Aplicamos las encuestas en
**Tablets a través de la plataforma
Ipsos iField**, lo que nos permite:



Reducir los tiempos de procesamiento y el error no muestral, eliminando los procesos intermedios como edición y digitación.



Grabar la aplicación de las encuestas para supervisar al 100% de los encuestadores.



Recoger y mostrar material audiovisual durante la aplicación del instrumento



Ubicar la aplicación de cada encuesta a través de GPS, para asegurar el cumplimiento de las hojas de ruta.