



DEPLACEMENTS QUOTIDIENS ET RESPECT DE L'ENVIRONNEMENT : OÙ EN SONT LES FRANÇAIS DE LA DECARBONATION DE LEURS MOBILITÉS ?

VOS CONTACTS IPSOS

Etienne Mercier
etienne.mercier@ipsos.com

Amandine Lama
amandine.lama@ipsos.com

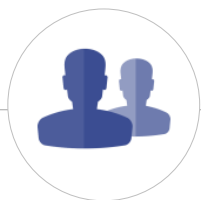
Salomé Quetier Parent
salome.QuetierParent@ipsos.com



GAME CHANGERS

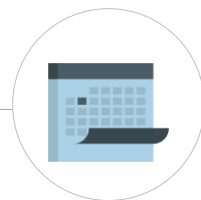


FICHE TECHNIQUE



ÉCHANTILLON

4000 personnes, constituant un échantillon national représentatif de la population française active, âgée de 18 ans et plus.



DATE DE TERRAIN

Du 25 au 31 mai 2021.



MÉTHODE

Échantillon interrogé par Internet via l'Access Panel Online d'Ipsos.

Méthode des quotas :

appliquée au sexe, à l'âge, à la profession de l'interviewé, à la région et à la catégorie d'agglomération.

Enquête réalisée pour



Ce rapport a été élaboré dans le respect de la norme internationale ISO 20252 « Etudes de marché, études sociales et d'opinion ». *Ce rapport a été relu par Amandine Lama, Directrice de clientèle (Ipsos Public Affairs).*

NOTE MÉTHODOLOGIQUE: UTILISATION DU ZONAGE EN AIRES URBAINES COMME CRITÈRE D'ANALYSE

*L'objectif du zonage en aires urbaines est de décrire l'influence des villes sur l'ensemble du territoire.**

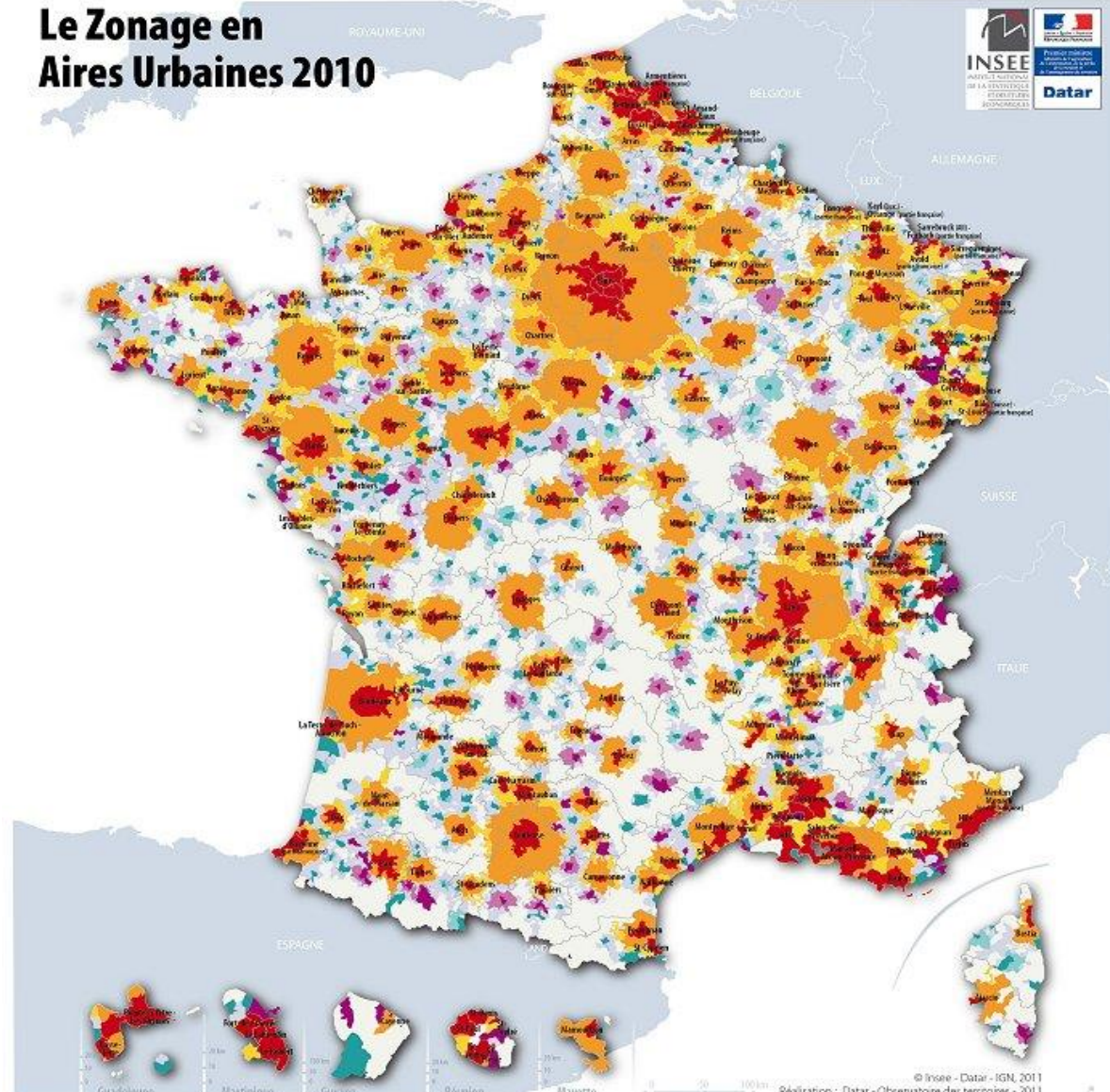
Ce découpage est fondé sur l'identification de pôles (unités urbaines concentrant au moins 1 500 emplois), puis sur la délimitation de leurs aires d'influence en s'appuyant sur les trajets domicile-travail de la population des communes avoisinantes. Cette approche fonctionnelle du territoire permet d'apprécier l'influence des villes au-delà de leurs limites physiques définies par la continuité du bâti.

Pour analyser les résultats, nous avons dans les slides suivants regroupé différentes sous-catégories du zonage en aires urbaines en 3 grandes catégories:

- **Urbain:** Communes appartenant à un pôle urbain (1500 emplois ou plus)
- **Péri-urbain:** Communes appartenant à la couronne d'un pôle urbain et communes multipolarisées (sous l'influence de plusieurs pôles)
- **Rural:** Communes isolées hors de l'influence des pôles

*Source: INSEE <https://www.insee.fr/fr/statistiques/1281191>

Le Zonage en Aires Urbaines 2010



Source : Insee - Zonage en aires urbaines 2010

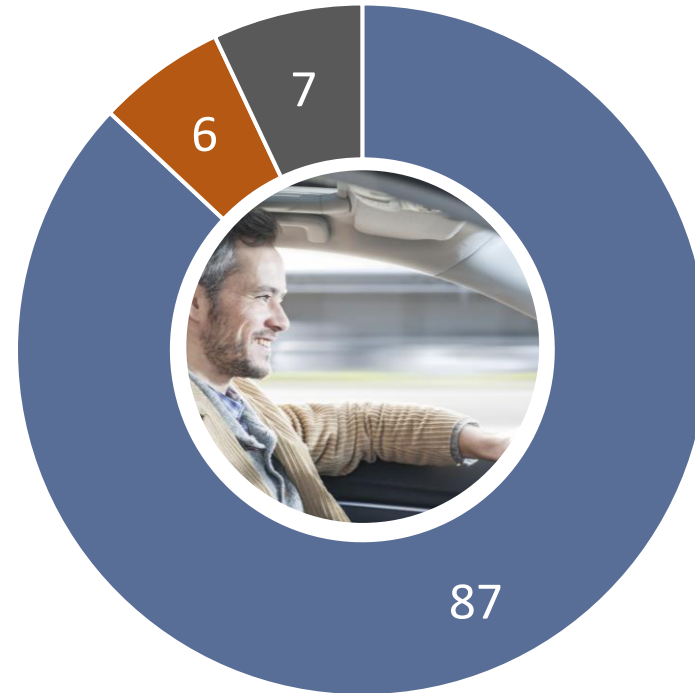


**PRÈS DE 9 FRANÇAIS SUR 10 ONT GARDÉ LE MÊME MOYEN DE TRANSPORT
QU'AVANT LA CRISE SANITAIRE**

1

PRÈS DE 9 ACTIFS SUR 10 UTILISENT ACTUELLEMENT LE MÊME MODE DE TRANSPORT QU'AVANT LA CRISE SANITAIRE :

Question : « Ces derniers temps, quand vous vous rendez au travail, le faites-vous le plus souvent... »



AVEC LE MÊME MOYEN DE TRANSPORT
QU'AVANT LA CRISE SANITAIRE

AVEC UN AUTRE MOYEN DE TRANSPORT

VOUS NE VOUS RENDEZ PLUS DU TOUT SUR
VOTRE LIEU DE TRAVAIL
(TÉLÉTRAVAIL, CHÔMAGE PARTIEL, ARRÊT...)



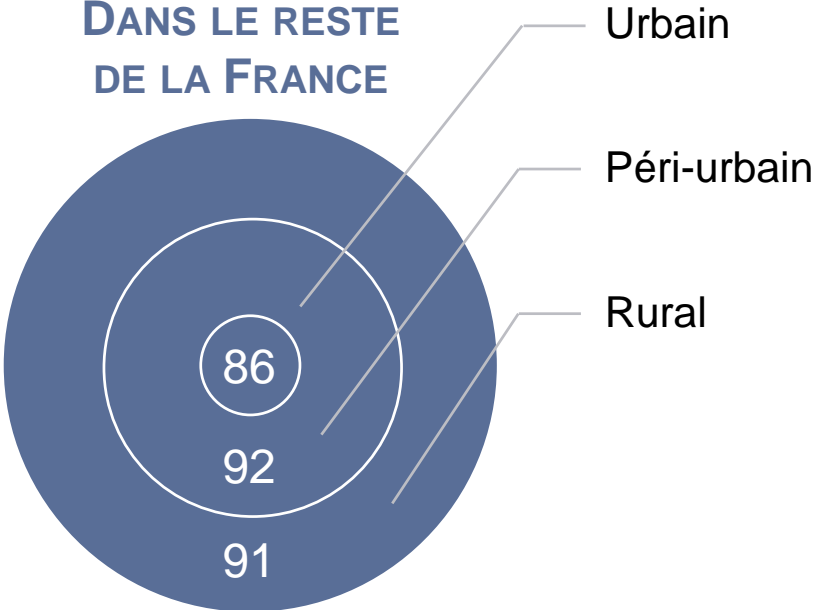
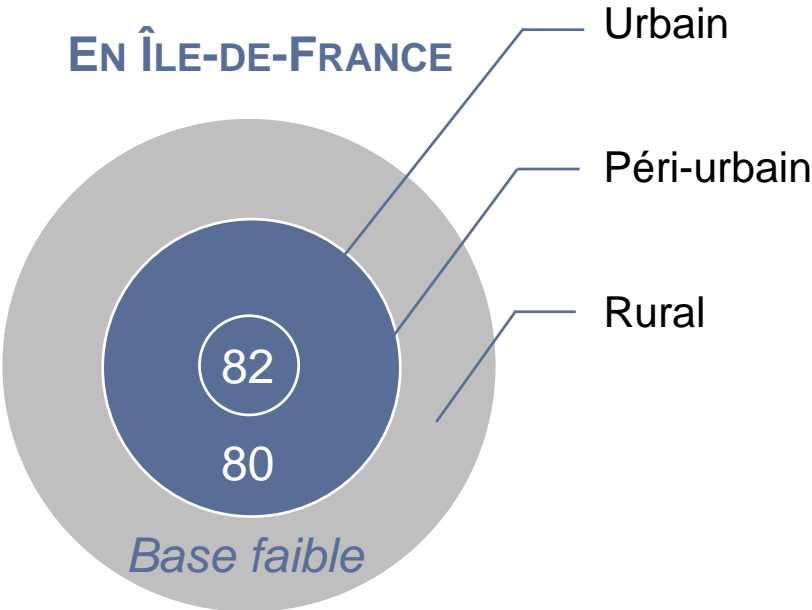
Base : ensemble de l'échantillon

LA TRANSFORMATION DES MOBILITÉS A ÉTÉ BIEN PLUS MARQUÉE DANS LES ZONES URBAINES, QUI OFFRENT GLOBALEMENT PLUS DE FLEXIBILITÉ EN MATIÈRE DE TRANSPORT

Question : « Ces derniers temps, quand vous vous rendez au travail, le faites-vous le plus souvent... »

% « AVEC LE MÊME MOYEN DE TRANSPORT QU'AVANT LA CRISE SANITAIRE »

Selon la zone urbaine



Base : ensemble de l'échantillon

LES MOYENS DE TRANSPORTS POUR SE RENDRE AU TRAVAIL DEVRAIENT PEU ÉVOLUER : LE RECOURS AUX TRANSPORTS EN COMMUN ET À LA VOITURE POURRAIT LÉGÈREMENT DIMINUER ET LA VOITURE RESTER TRÈS PRÉDOMINANTE DANS LES DÉPLACEMENTS QUOTIDIENS

Question : « Pour vous rendre au travail, quel(s) moyen(s) de transport ... »

	EMPRUNTIEZ-VOUS LE PLUS SOUVENT AVANT LA CRISE SANITAIRE ?	EMPRUNTEZ-VOUS CES DERNIERS TEMPS ?	Evolution vs avant crise	EMPRUNTEREZ-VOUS QUAND LA CRISE SANITAIRE SERA FINIE ?	Evolution vs avant crise
➡➡ La voiture (hors covoiturage ou autopartage)	67	65	-2	65	-2
➡ Le train / Le métro / Le RER / Le tramway	14	11	-3	13	-1
➡➡ Les transports en commun sur route (car, bus)	10	8	-2	9	-1
➡ Un vélo, une trottinette / un hoverboard	7	8	+1	9	+2
➡ La marche (s'il s'agit du seul moyen utilisé)	6	6	=	6	=
➡ Un deux-roues motorisé	5	4	-1	5	=
➡➡ Le covoiturage ou l'autopartage	4	3	-1	4	=
Aucun, 100% télétravail / Chômage partiel / arrêt	4	7	+3	4	=
Ne se prononce pas	X	1		1	=
SOUS-TOTAL – MOBILITÉ SUR ROUTE	79	75	-4	XX	-2
... DONT VOITURE	70	67	-3	XX	-2
SOUS-TOTAL - TRANSPORTS EN COMMUN	20	15	-5	XX	-1
SOUS-TOTAL - MOBILITÉS DOUCES	13	14	+1	XX	+1



Base : ensemble de l'échantillon

7 © Ipsos / Vinci Autoroutes – Déplacements domicile-travail et respect de l'environnement : comment les comportements des Français pourraient évoluer après la crise sanitaire ? – Juin 2021

Total supérieur à 100 car plusieurs réponses possibles



Résultats en %

L'AUGMENTATION DES MOBILITÉS DOUCES DEVRAIT ÊTRE UN PEU PLUS MARQUÉE DANS LES ZONES URBAINES, CE QUI DEVRAIT ALLER DE PAIRE AVEC UNE BAISSSE DE L'UTILISATION DE LA VOITURE ET DES TRANSPORTS COMMUNS

ZONES URBAINES

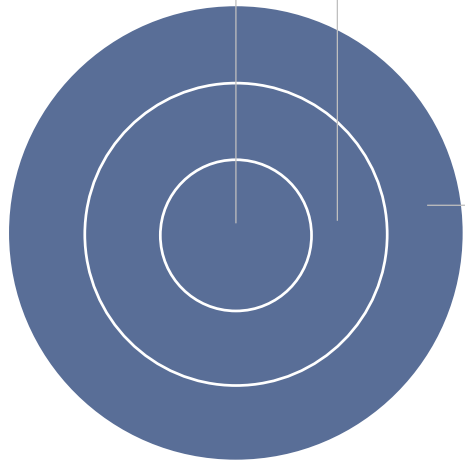
	AVANT CRISE	AUJOURD'HUI		APRÈS CRISE	
SOUS-TOTAL – MOBILITÉ SUR ROUTE	75	70	-5	72	-3
... DONT VOITURE	62	59	-3	60	-2
SOUS-TOTAL - TRANSPORTS EN COMMUN	27	21	-6	25	-2
SOUS-TOTAL - MOBILITÉS DOUCES	15	17	+2	19	+4

ZONES PERIURBAINE

	AVANT CRISE	AUJOURD'HUI		APRÈS CRISE	
SOUS-TOTAL – MOBILITÉ SUR ROUTE	89	84	-5	87	-2
... DONT VOITURE	85	82	-3	84	-1
SOUS-TOTAL - TRANSPORTS EN COMMUN	8	6	-2	8	=
SOUS-TOTAL - MOBILITÉS DOUCES	7	7	=	8	+1

ZONES RURALES

	AVANT CRISE	AUJOURD'HUI		APRÈS CRISE	
SOUS-TOTAL – MOBILITÉ SUR ROUTE	79	73	-6	78	-1
... DONT VOITURE	79	73	-6	76	-3
SOUS-TOTAL - TRANSPORTS EN COMMUN	1	2	=	2	=
SOUS-TOTAL - MOBILITÉS DOUCES	17	18	+1	18	+1



Base : ensemble de l'échantillon

8 © Ipsos / Vinci Autoroutes – Déplacements domicile-travail et respect de l'environnement : comment les comportements des Français pourraient évoluer après la crise sanitaire ? – Juin 2021

Total supérieur à 100 car plusieurs réponses possibles

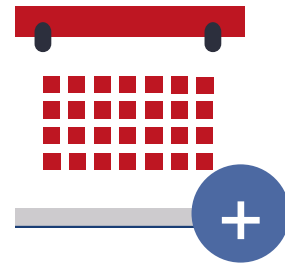
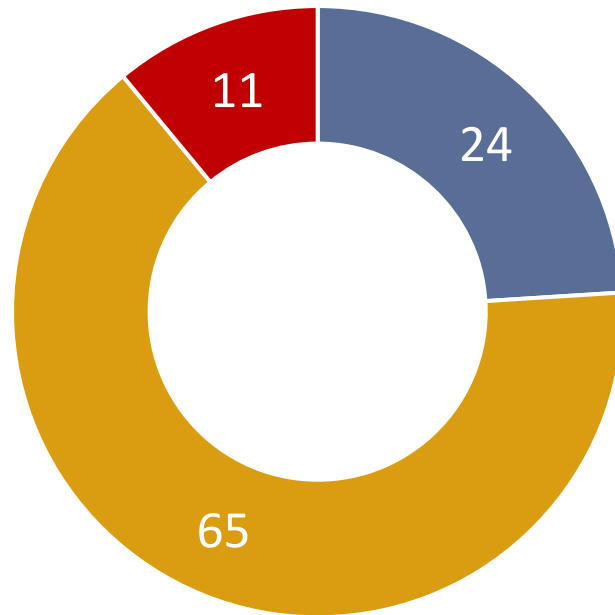


Résultats en %

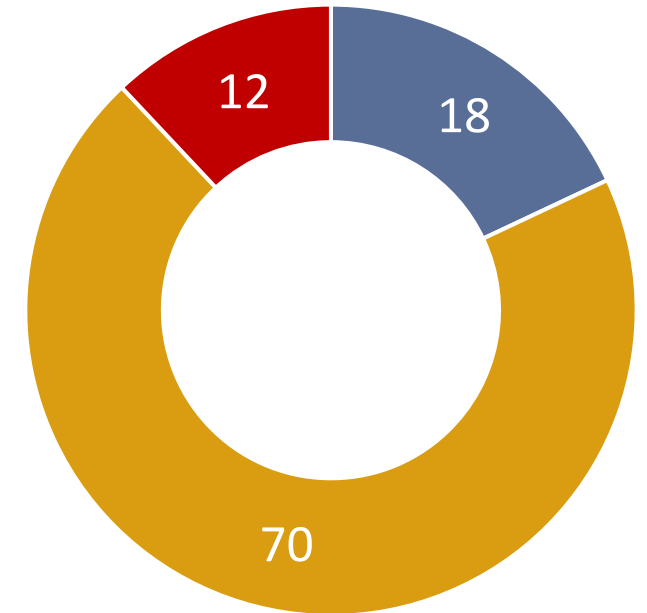
EN CE QUI CONCERNE LES INTENTIONS DE PARTIR EN VACANCES OU EN WEEK-END APRÈS LA CRISE SANITAIRE, ELLES SONT EN PROGRESSION EN TERMES DE FRÉQUENCE ET DE DISTANCE PARCOURUE PAR RAPPORT A AVANT LA CRISE.

Question : « Et lorsque la crise sanitaire sera terminée, pensez-vous partir en vacances / en week-end... ? »

FREQUENCE



DISTANCE



PLUS SOUVENT
QU'AVANT LA CRISE SANITAIRE

NI PLUS
NI MOINS SOUVENT

MOINS SOUVENT
QU'AVANT LA CRISE SANITAIRE

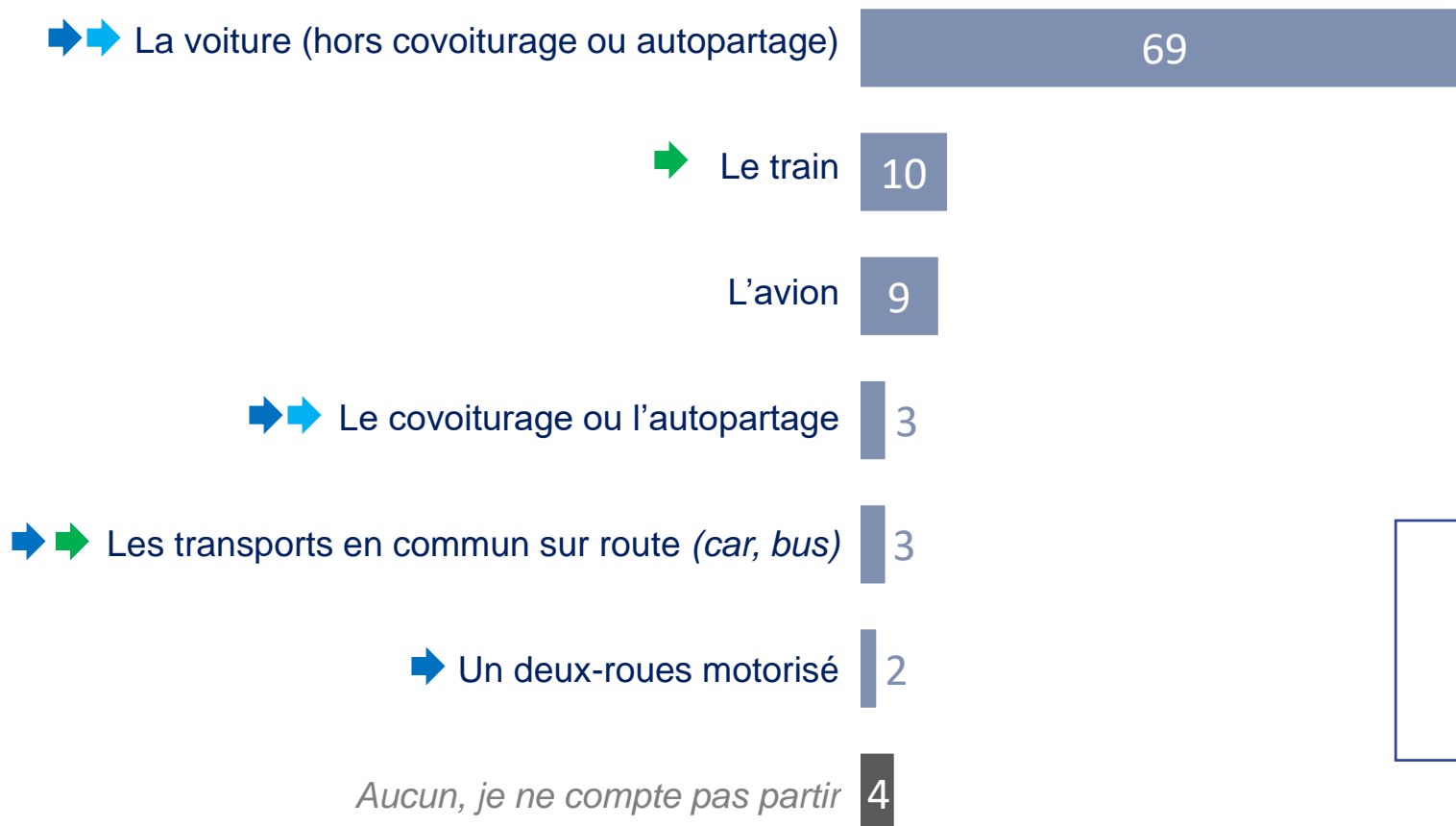
PLUS LOIN
QU'AVANT LA CRISE SANITAIRE

NI PLUS
NI MOINS LOIN

MOINS LOIN
QU'AVANT LA CRISE SANITAIRE

ET CES DÉPLACEMENTS SE FERONT D'ABORD EN VOITURE POUR PRÈS DE 7 ACTIFS SUR 10

Question : « Pour ces trajets de vacances / week-end, quel mode de transport comptez-vous privilégier ? »



SOUS-TOTAL – MOBILITÉ SUR ROUTE	77
... DONT VOITURE	72
SOUS-TOTAL - TRANSPORTS EN COMMUN	13



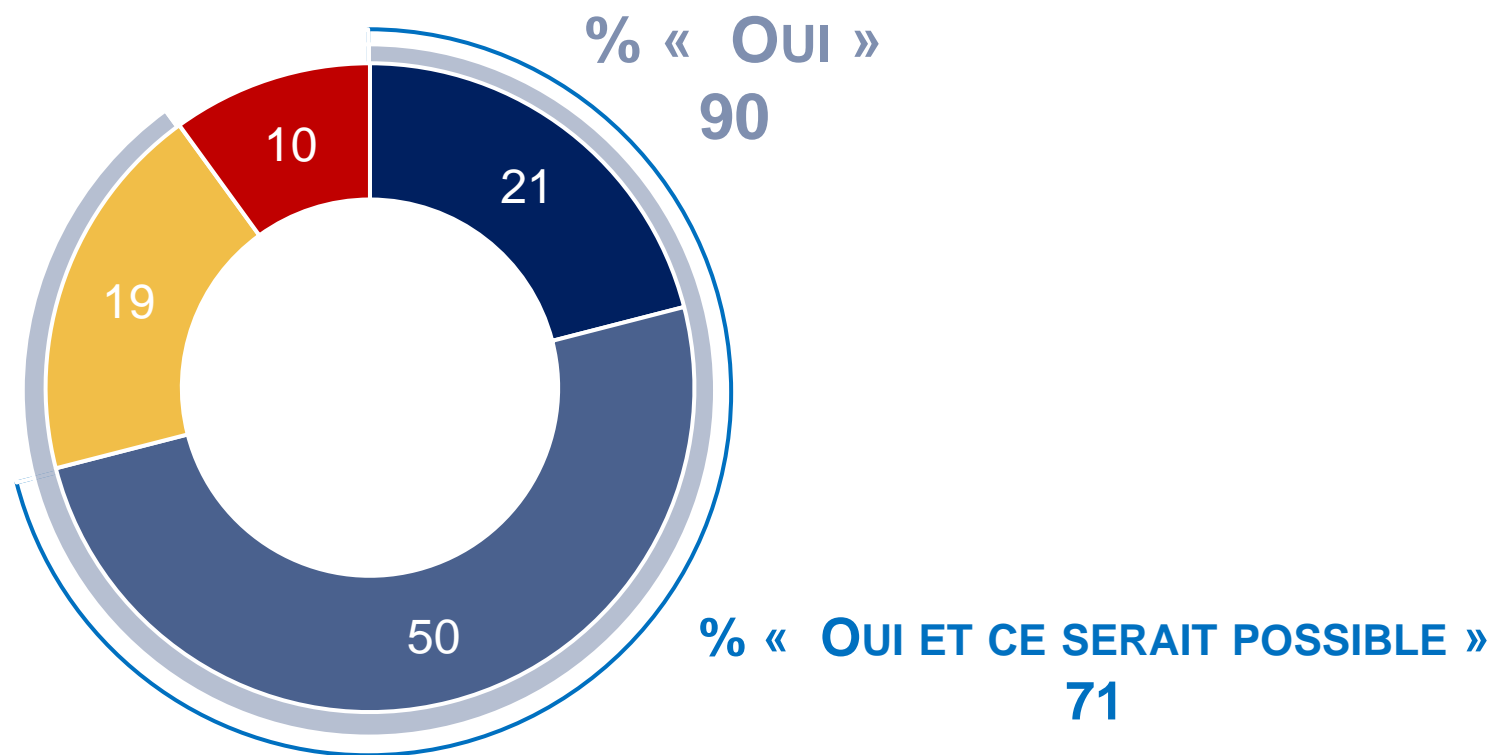
Base : ensemble de l'échantillon

**PLUS D'1 ACTIF SUR 2 SE DONNE MOINS DE 5 ANS POUR RÉUSSIR À UTILISER
DES MOYENS DE DÉPLACEMENT PLUS RESPECTUEUX DE
L'ENVIRONNEMENT ; CE QUI PASSE NOTAMMENT
PAR L'ACHAT D'UN VÉHICULE ÉLECTRIQUE OU HYBRIDE.**

2

UNE TRÈS FORTE VOLONTÉ DE RÉDUIRE L'IMPACT ÉCOLOGIQUE DE LEURS DÉPLACEMENTS QUOTIDIENS

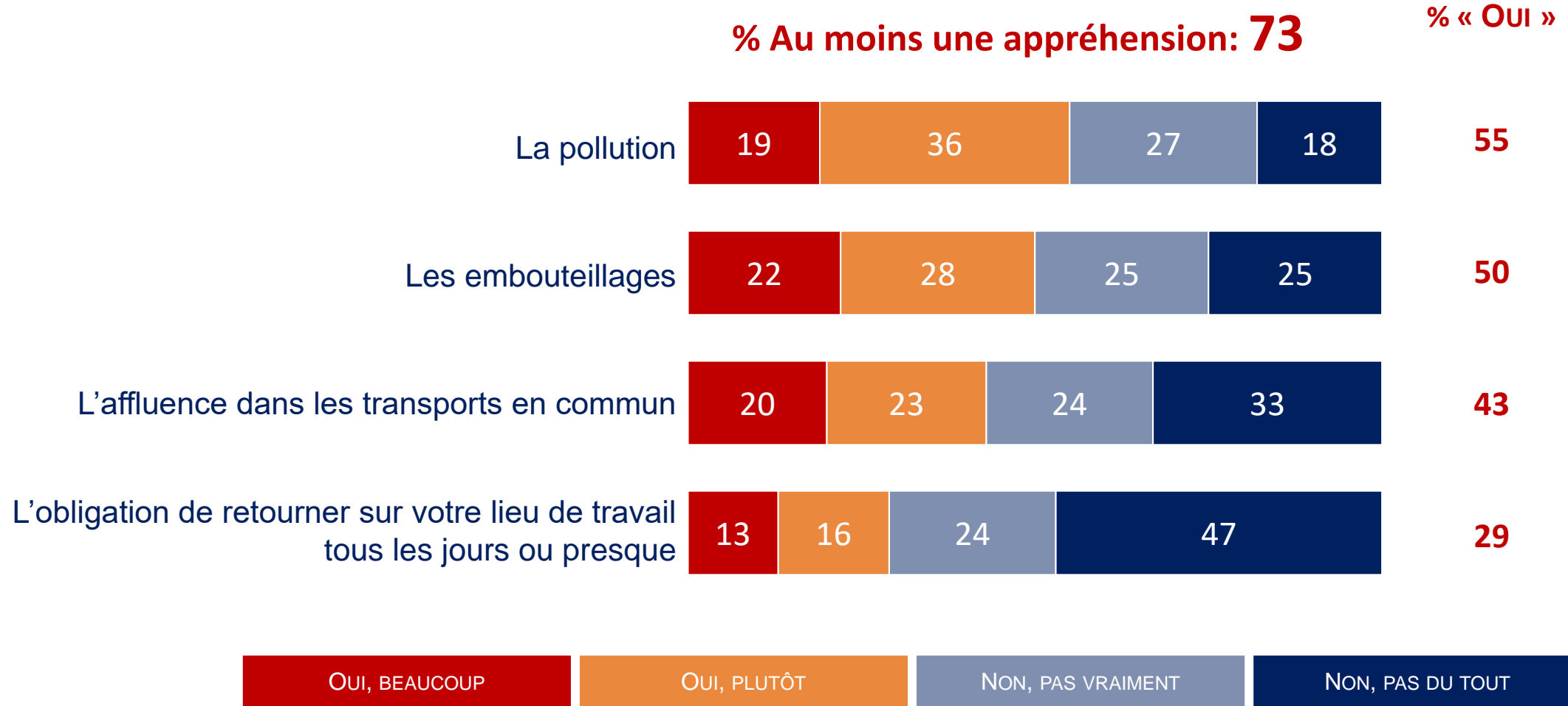
Question : « Aimeriez-vous pouvoir réduire l'impact écologique de vos déplacements quotidiens ? »



Base : ensemble de l'échantillon

BEUCOUP CRAIGNENT LES CONSÉQUENCES NÉFASTES QU'AURA LA FIN DE LA CRISE SANITAIRE SUR LEURS DÉPLACEMENTS : POLLUTION, EMBOUTEILLAGES ET AFFLUENCE DANS LES TRANSPORTS.

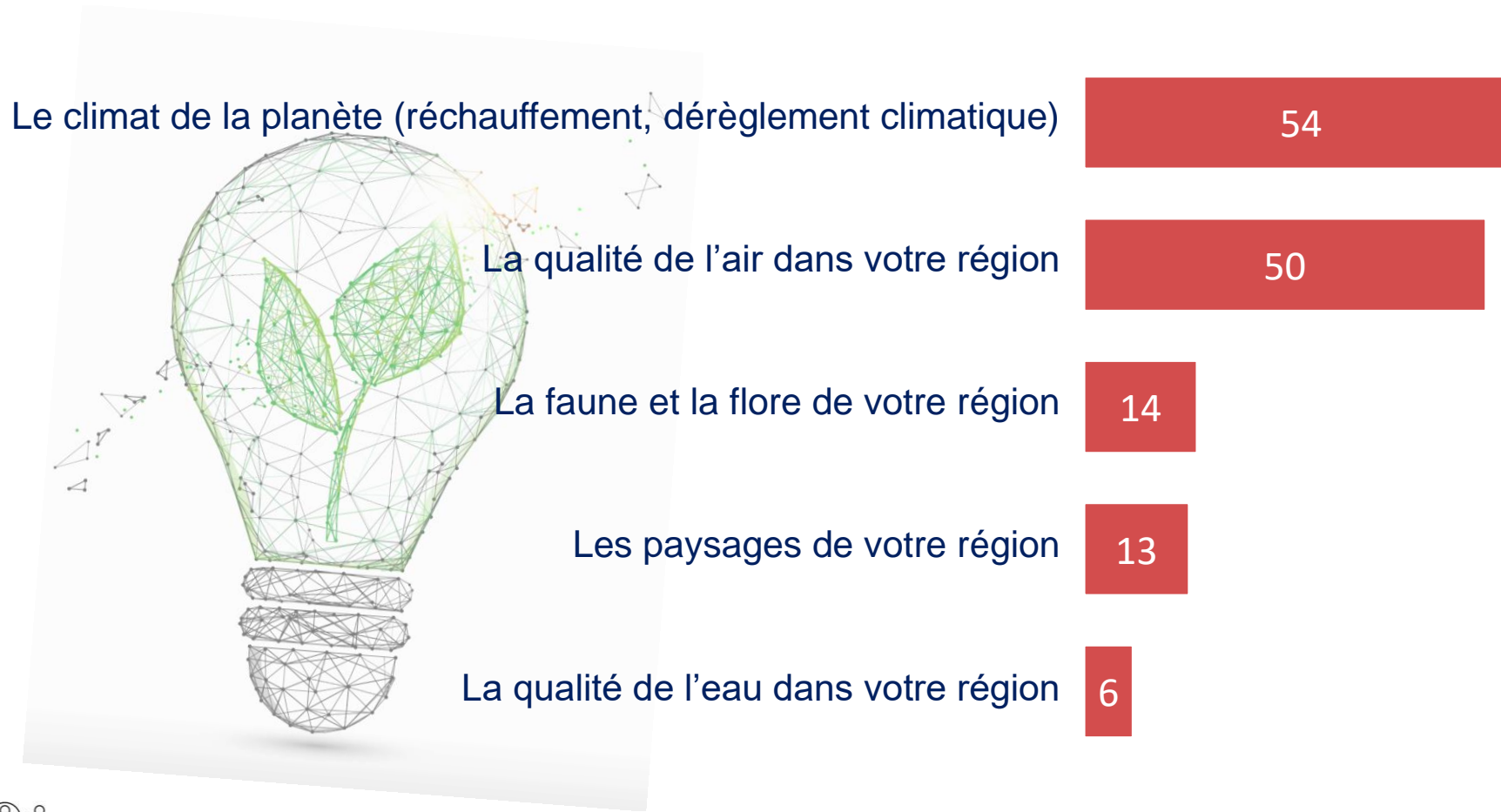
Question : « Lorsque la crise sanitaire sera terminée, appréhendez-vous... »



Base : ensemble de l'échantillon

UNE PRISE DE CONSCIENCE FORTE : LA MAJORITÉ DES ACTIFS ONT LE SENTIMENT QUE LEURS DÉPLACEMENTS QUOTIDIENS ONT DES IMPACTS NÉGATIFS SUR LEUR RÉGION MAIS AUSSI SUR LA PLANÈTE.

Question : « Personnellement, diriez-vous que vos modes de déplacements quotidiens ont des impacts négatifs principalement sur... ? »



Base : ensemble de l'échantillon

14 © Ipsos / Vinci Autoroutes – Déplacements domicile-travail et respect de l'environnement : comment les comportements des Français pourraient évoluer après la crise sanitaire ? – Juin 2021

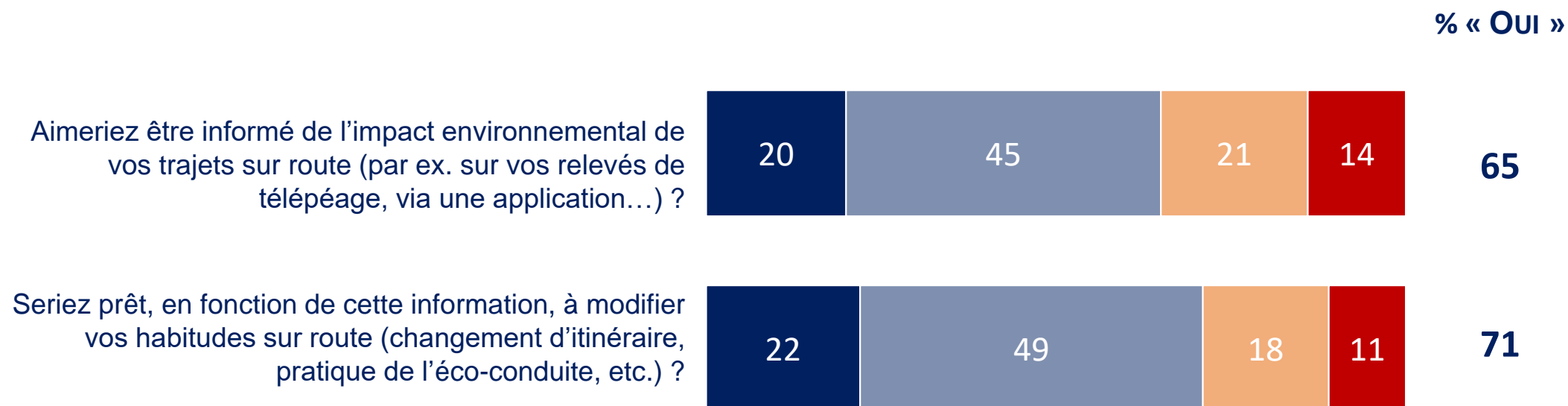
Total supérieur à 100 car deux réponses possibles



Résultats en %

ET LA PLUPART DES ACTIFS AIMERAIENT EN SAVOIR PLUS SUR LES IMPACTS DE LEUR MOBILITÉ SUR L'ENVIRONNEMENT, NOTAMMENT POUR MODIFIER LEURS COMPORTEMENTS LE CAS ÉCHÉANT.

Question : « Diriez-vous que vous... »



OUI, TOUT À FAIT

OUI, POURQUOI PAS

NON, PAS VRAIMENT

NON, PAS DU TOUT

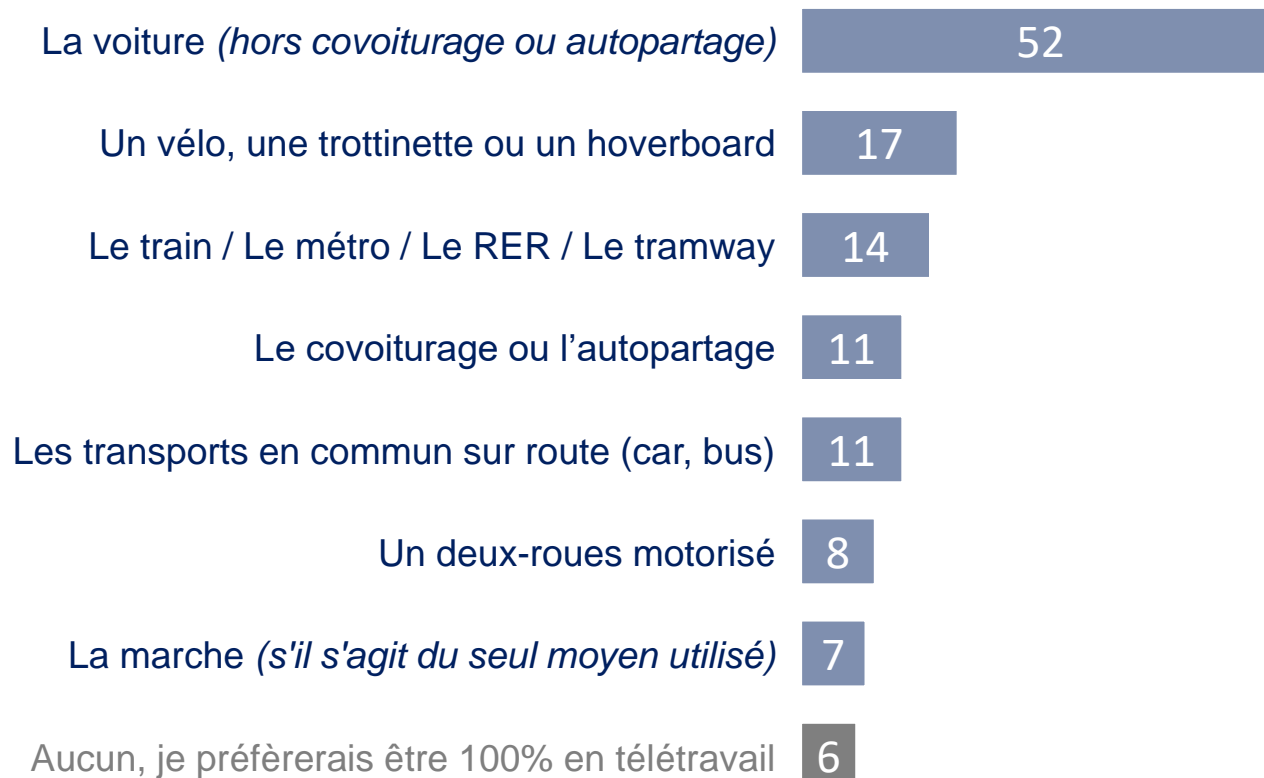


Base : ensemble de l'échantillon

IDÉALEMENT, S'ILS AVAIENT LE CHOIX, DE NOMBREUX ACTIFS FRANÇAIS SOUHAITERAIENT POUVOIR CHANGER DE MODE DE DÉPLACEMENT POUR SE RENDRE À LEUR TRAVAIL : MOINS DE VOITURE EN USAGE INDIVIDUEL, PLUS DE VÉLO ET DE COVOITURAGE

Question : « Quel(s) moyen(s) de transport parmi les suivants aimeriez-vous dans l'idéal utiliser pour vous rendre au travail une fois que la crise sanitaire sera derrière nous ? »

> MOYEN IDÉAL



RAPPEL : MOYEN QU'ILS PRÉVOIENT D'UTILISER ECART

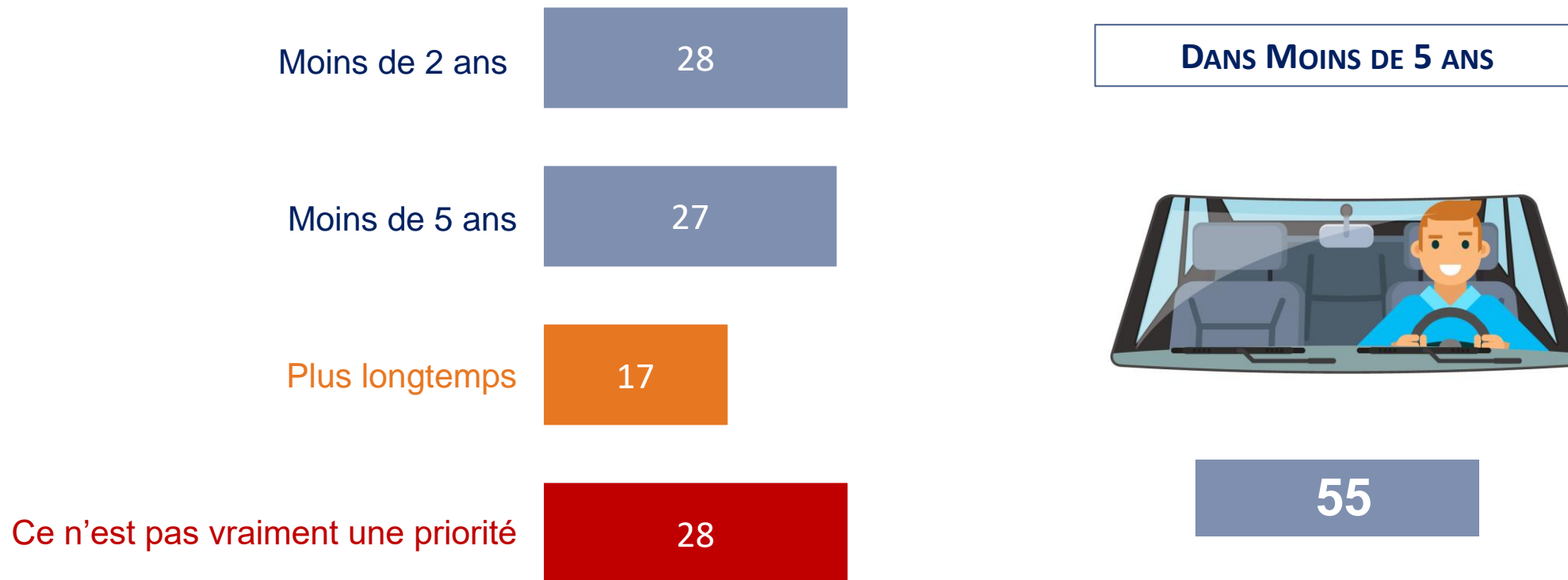
65	-13
9	+8
13	-1
4	+7
9	+2
5	+3
6	+1
4	+2



Base : ensemble de l'échantillon

PLUS D'1 FRANÇAIS SUR 2 SE DONNE MOINS DE 5 ANS POUR RÉUSSIR À UTILISER DES MOYENS DE DÉPLACEMENTS QUI POLLUENT MOINS.

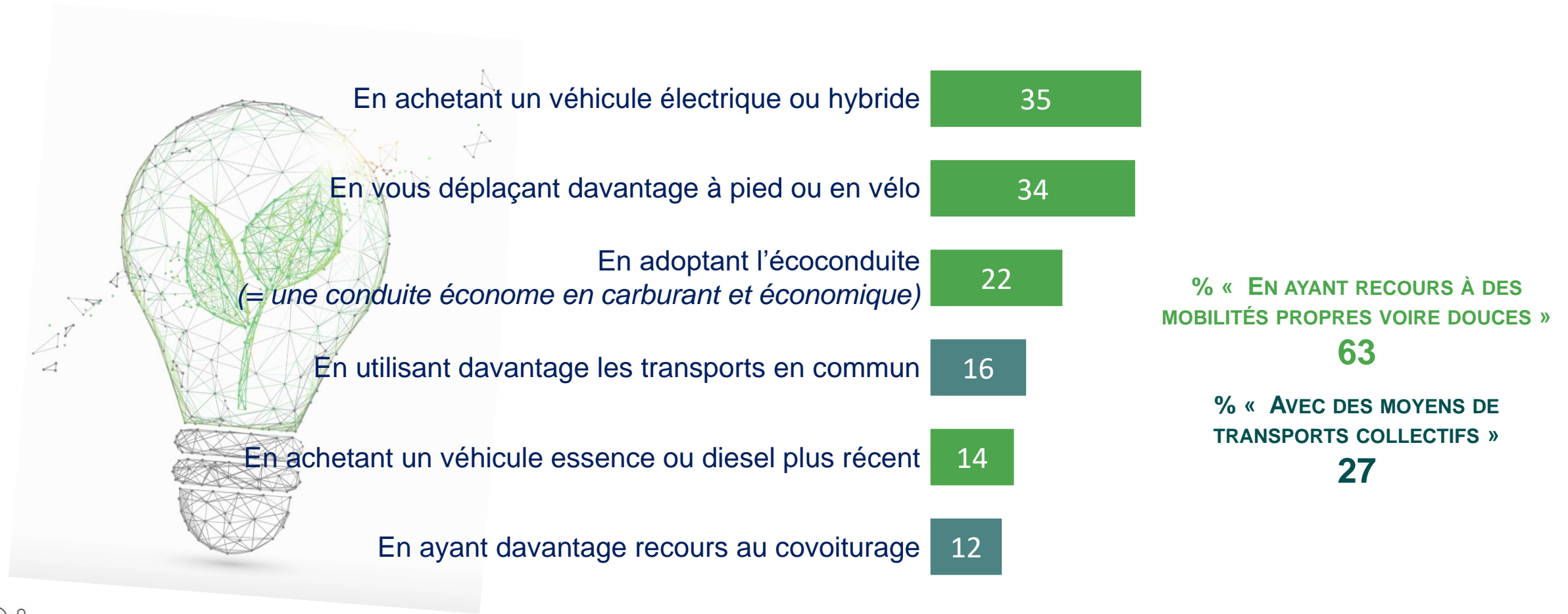
Question : « Combien de temps vous donnez-vous pour réussir à utiliser des moyens de déplacement qui polluent moins ? »



Base : ensemble de l'échantillon

POUR RÉDUIRE LEUR IMPACT ÉCOLOGIQUE DANS LEURS DÉPLACEMENTS DOMICILE-TRAVAIL, LE VÉHICULE ÉLECTRIQUE EST LA SOLUTION LA PLUS PLÉBISCITÉE PAR LES ACTIFS, DEVANT LA MARCHÉ ET LE VÉLO.

Question : « De quelle(s) manière(s) parmi les suivantes pourriez-vous le plus facilement réduire l'impact écologique de vos déplacements quotidiens ? »



Base : ensemble de l'échantillon

18 © Ipsos / Vinci Autoroutes – Déplacements domicile-travail et respect de l'environnement : comment les comportements des Français pourraient évoluer après la crise sanitaire ? – Juin 2021

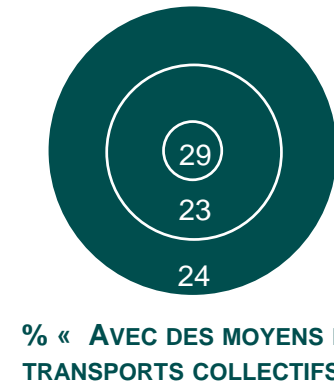
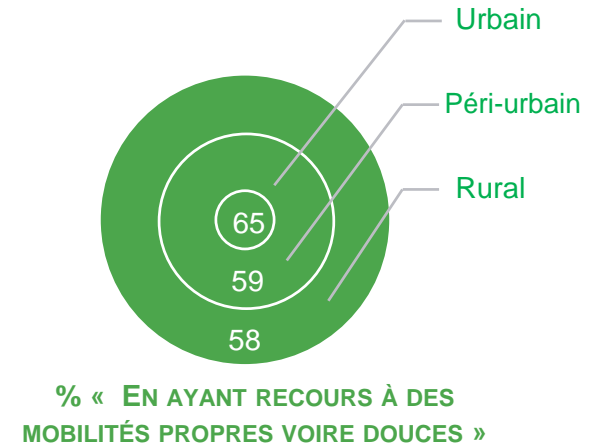
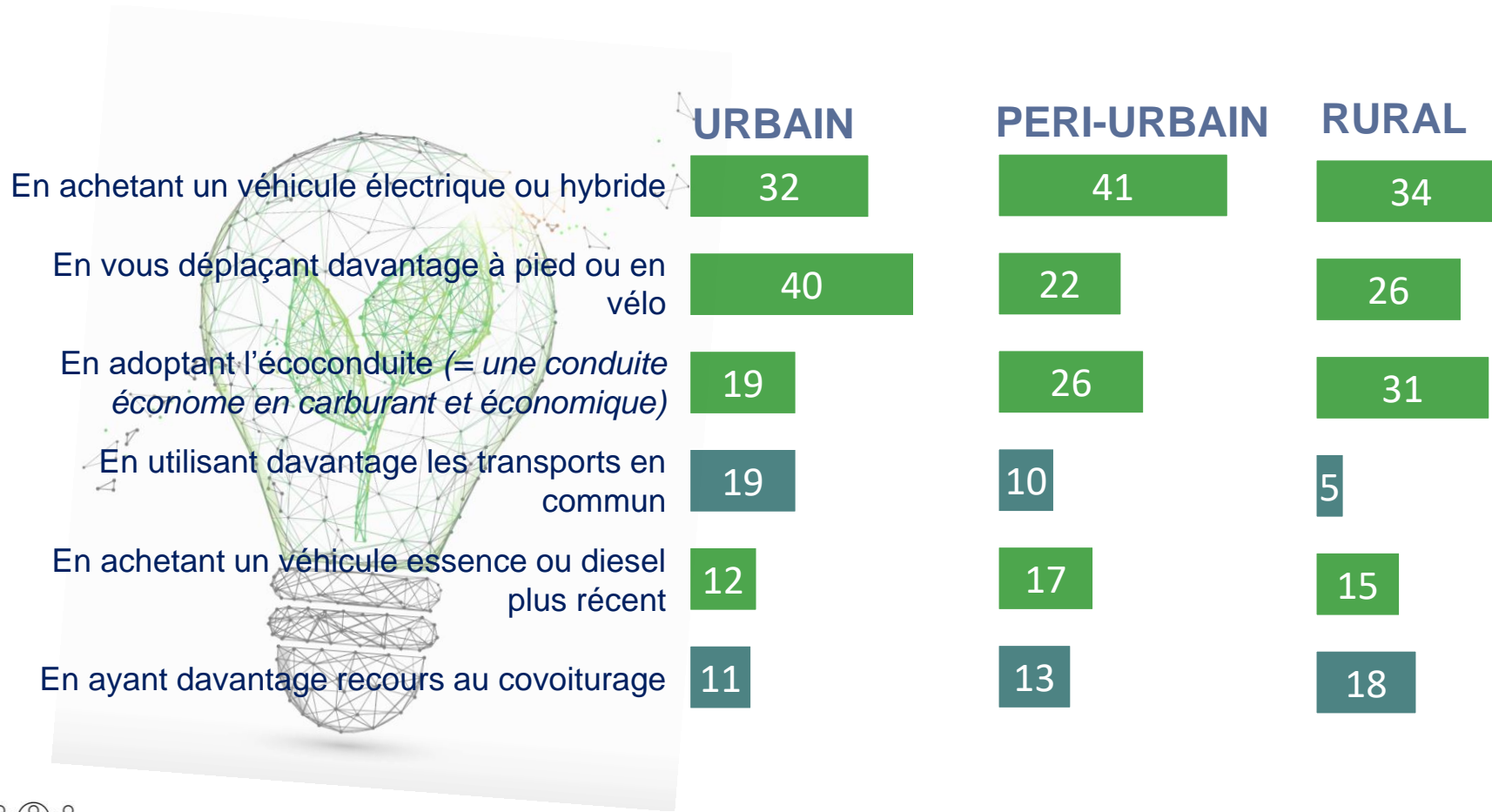
Total supérieur à 100 car deux réponses possibles



Résultats en %

POUR RÉDUIRE LEUR IMPACT ÉCOLOGIQUE DANS LEURS DÉPLACEMENTS DOMICILE-TRAVAIL, LE VÉHICULE ÉLECTRIQUE EST LA SOLUTION LA PLUS PLÉBISCITÉE PAR LES ACTIFS, DEVANT LA MARCHÉ ET LE VÉLO.

Question : « De quelle(s) manière(s) parmi les suivantes pourriez-vous le plus facilement réduire l'impact écologique de vos déplacements quotidiens ? »



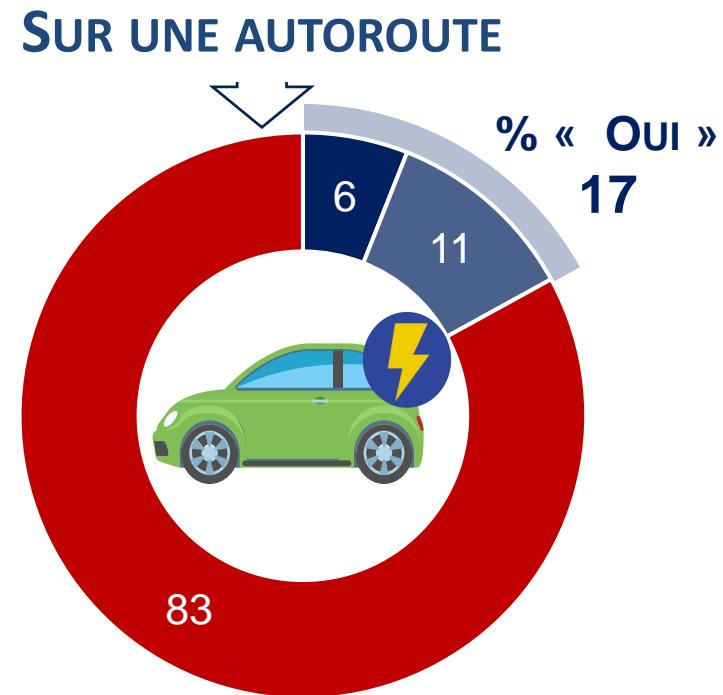
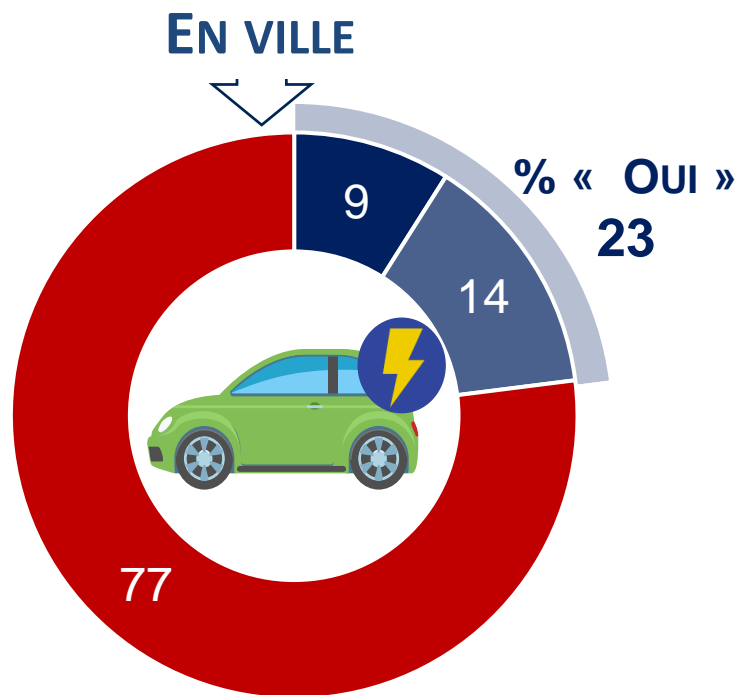
Total supérieur à 100 car deux réponses possibles

UN CHOIX QUI S'EXPLIQUE AUSSI PROBABLEMENT PAR LA RÉELLE FAMILIARITÉ QUE LES FRANÇAIS ET PLUS SPÉCIFIQUEMENT LES ACTIFS ONT DÉSORMAIS AVEC CE TYPE DE VÉHICULE.

Question : « Avez-vous déjà conduit un véhicule électrique... »

% déjà conduit une voiture électrique (en ville et/ou sur autoroute):

25%



OUI, JE LE FAIS RÉGULIÈREMENT

OUI, OCCASIONNELLEMENT

NON, JAMAIS



Base : ensemble de l'échantillon

LES FRANÇAIS APPRÉCIENT TOUT PARTICULIÈREMENT LE FAIT QUE CE TYPE DE VÉHICULE ÉMETTE MOINS DE GAZ À EFFET DE SERRE ET QU'IL AIT UN FAIBLE COÛT DE FONCTIONNEMENT

Question : « Quelles sont les caractéristiques des véhicules électriques que vous jugez les plus attractives ? »

% EN PREMIER

% AU TOTAL

Le fait qu'ils émettent moins de gaz à effet de serre



Leur faible coût de fonctionnement
(électricité plutôt que carburant)



Le fait qu'ils soient silencieux



Les places réservées dans les centres villes



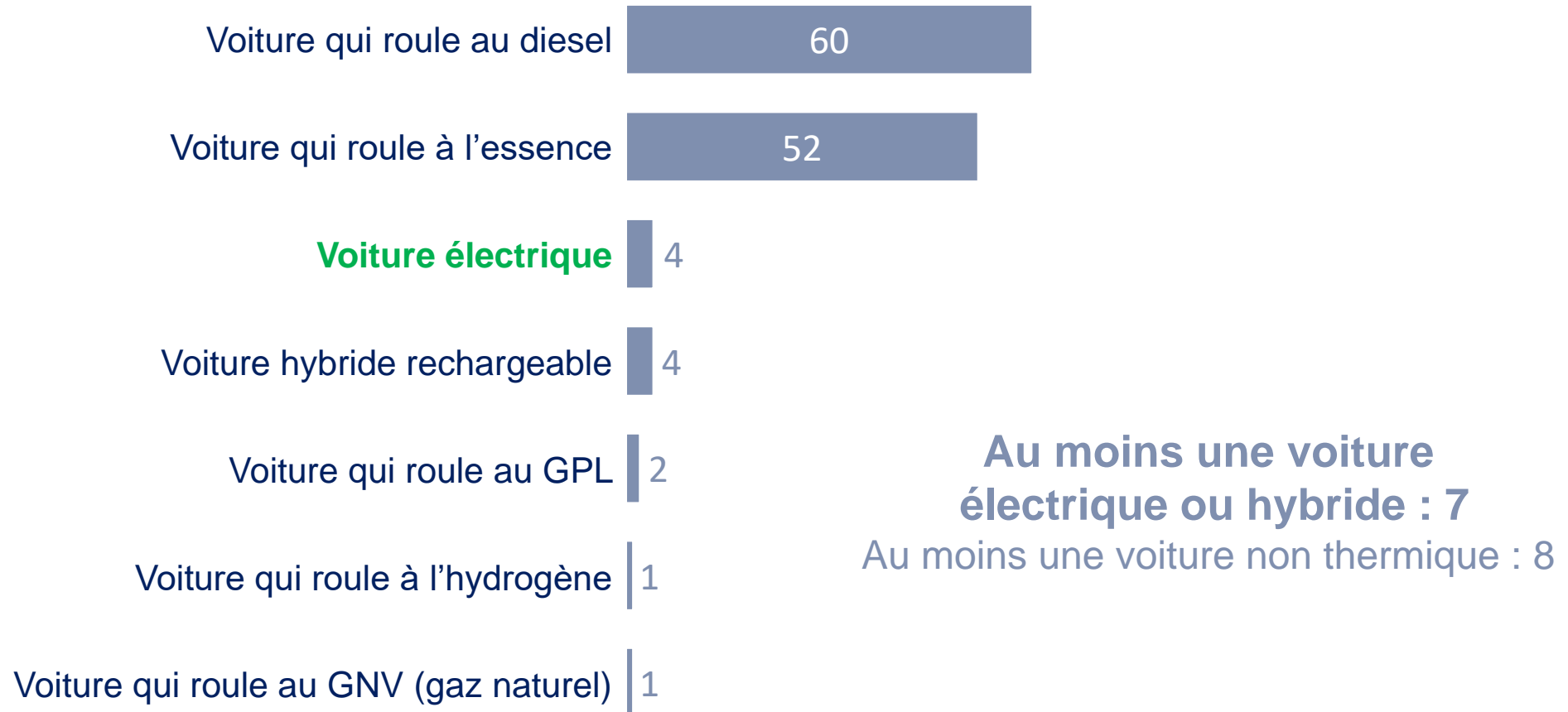
Le fait qu'il y ait plus de place dans le coffre



Base : ensemble de l'échantillon

SI SEULEMENT 4% DES ACTIFS POSSÈDENT AUJOURD'HUI UNE VOITURE ÉLECTRIQUE...

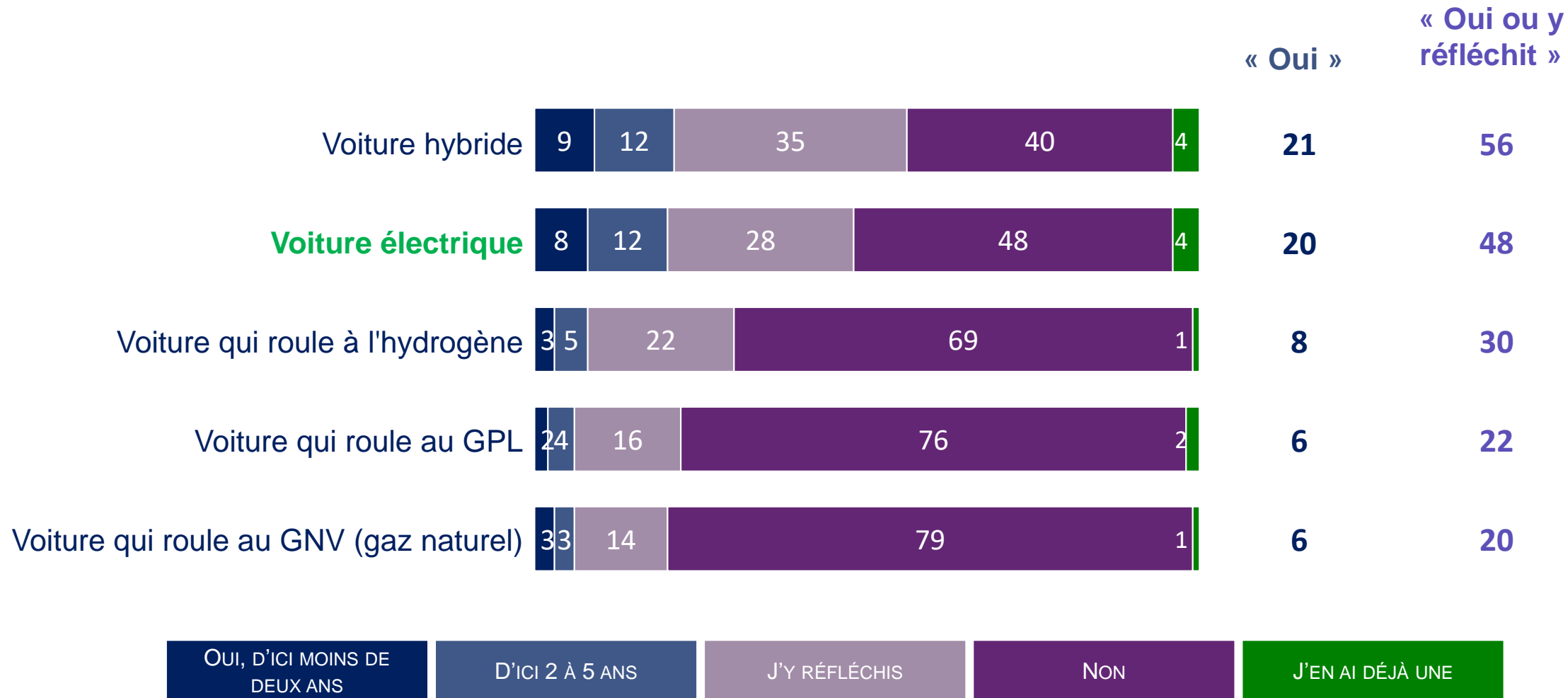
Question : « Pour chacun des types de véhicules suivants, combien en possédez-vous au sein de votre foyer ? » (% Au moins une)



Base : ensemble de l'échantillon

...1 PERSONNE SUR 5 PRÉVOIT D'EN ACHETER UNE D'ICI À 5 ANS ET PRÈS D'1 SUR 2 Y RÉFLÉCHIT.

Question : « Envisagez-vous d'acquérir les types de véhicules suivants ? »



Base : ensemble de l'échantillon

**UN CERTAIN NOMBRE DE MESURES CONCRÈTES
SERAIENT SUSCEPTIBLES D'ACCÉLÉRER
LA TRANSITION ÉCOLOGIQUE DES MOBILITÉS.**

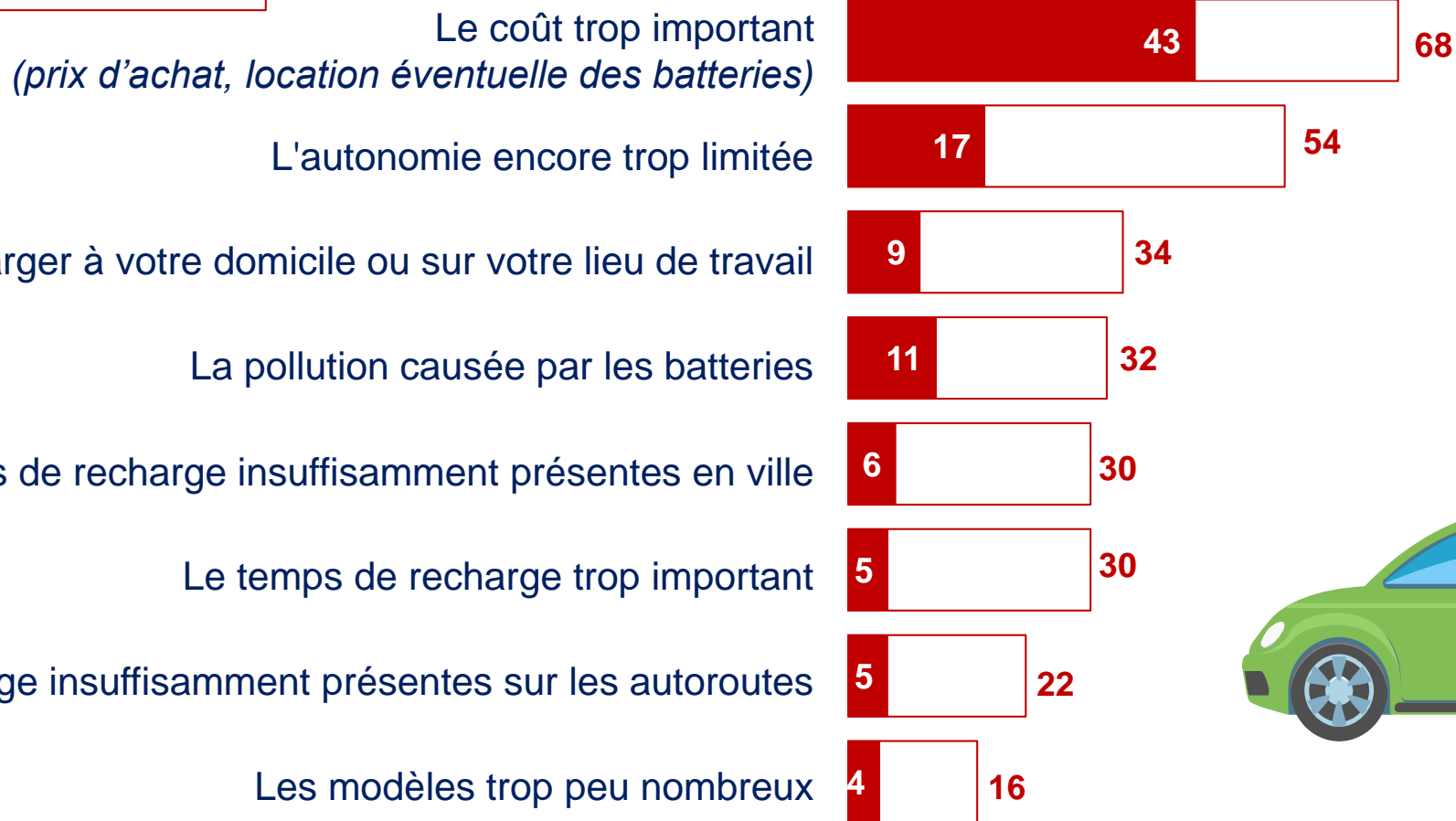
3

POUR CEUX QUI NE DISPOSENT PAS AUJOURD'HUI D'UN VÉHICULE ÉLECTRIQUE, UN CERTAIN NOMBRE DE FREINS SUBSISTENT : D'ABORD LE COÛT TROP IMPORTANT, DEVANT LE MANQUE D'AUTONOMIE.

Question : « Quelles sont toutes les raisons pour lesquelles vous n'avez pas encore acheté un véhicule électrique ? »

% EN PREMIER

% AU TOTAL



Base : à ceux qui n'ont pas encore de véhicule électrique

Total supérieur à 100 car trois réponses possibles

25 © Ipsos / Vinci Autoroutes – Déplacements domicile-travail et respect de l'environnement : comment les comportements des Français pourraient évoluer après la crise sanitaire ? – Juin 2021

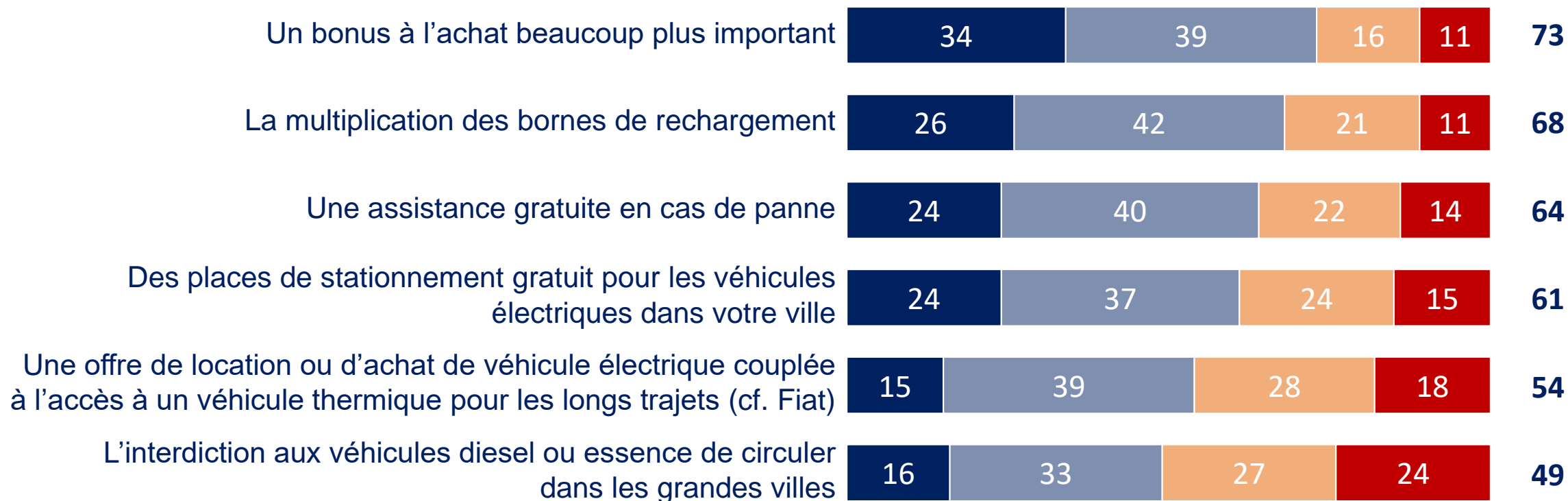


Résultats en %

...MAIS CES FREINS POURRAIENT ÊTRE ÉLIMINÉS SI UN CERTAIN NOMBRE DE MESURES ÉTAIENT MISES EN PLACE : BONUS À L'ACHAT PLUS CONSÉQUENT, MULTIPLICATION DES BORNES DE RECHARGE, ASSISTANCE GRATUITE EN CAS DE PANNE ET PLUS DE PLACES DE STATIONNEMENT.

Question : « Est-ce que les mesures suivantes pourraient vous inciter à acheter un véhicule électrique rapidement ? »

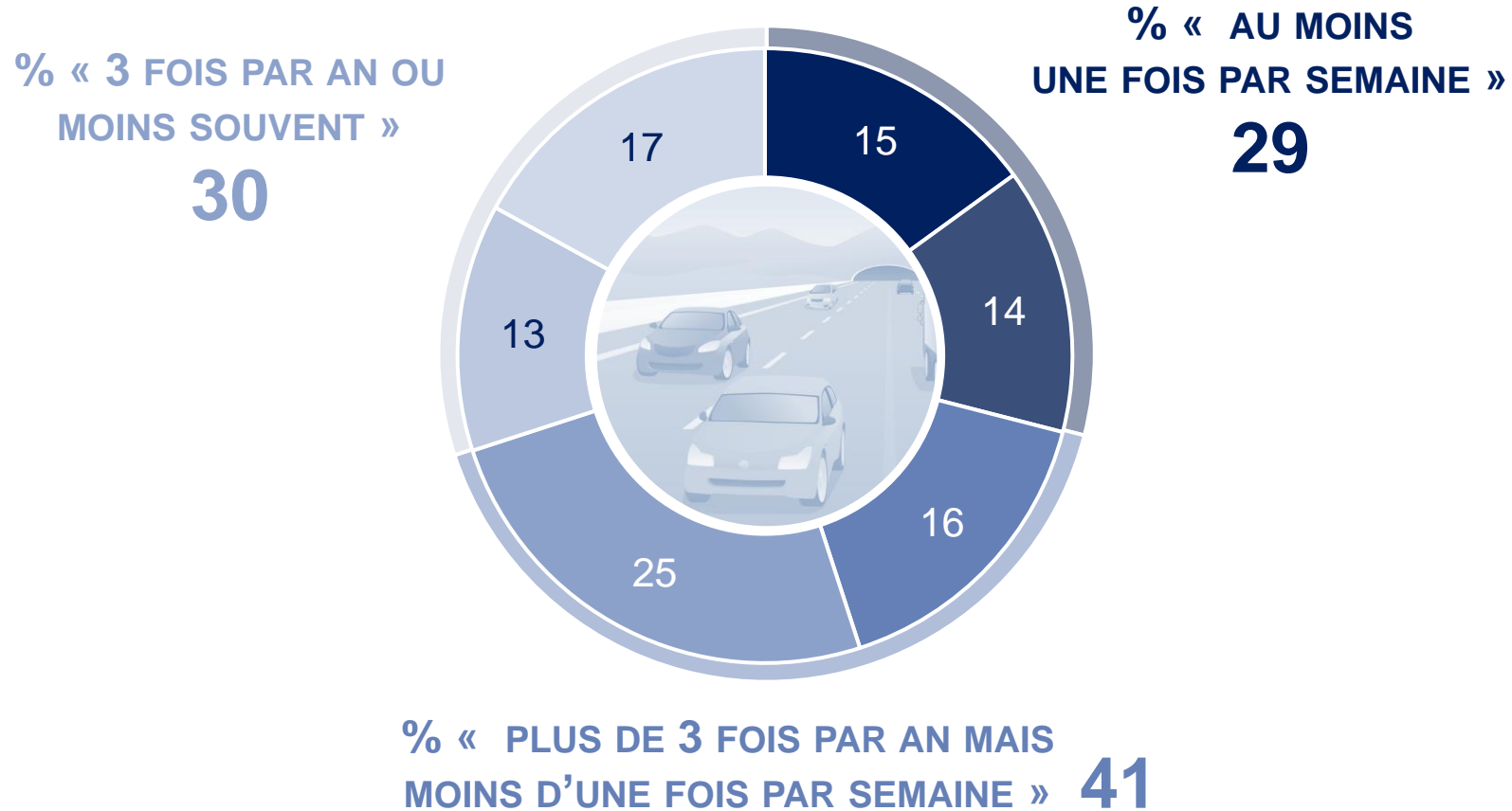
% « CERTAINEMENT/PROBABLEMENT »



Base : à ceux qui n'ont pas encore de véhicule électrique

PLUS D'1 ACTIF SUR 4 DÉCLARE PRENDRE L'AUTOROUTE AU MOINS UNE FOIS PAR SEMAINE.

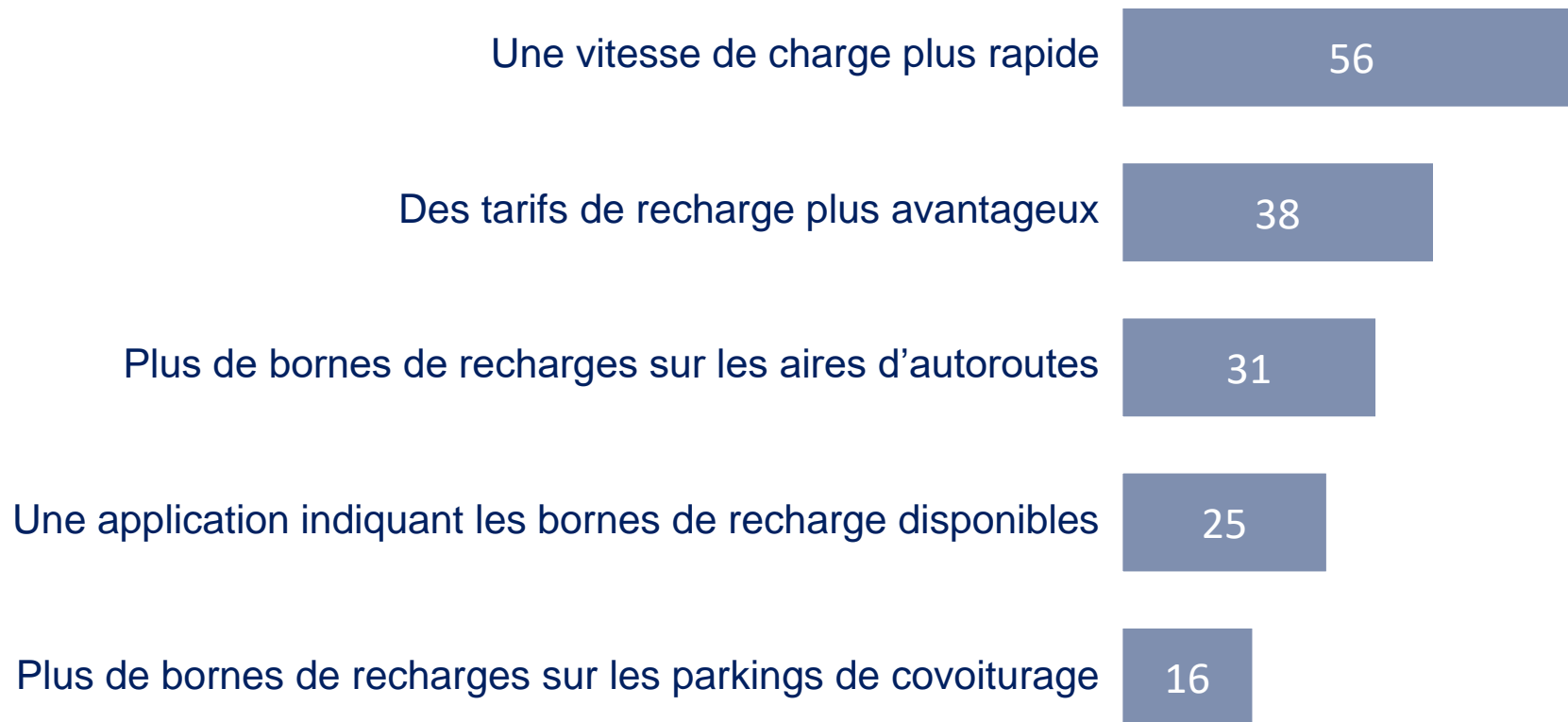
Question : « A quelle fréquence empruntez-vous l'autoroute ? »



Base : ensemble de l'échantillon

UN CERTAIN NOMBRE DE MESURES CONCERNANT LES BORNES DE RECHARGE SUR AUTOROUTE SONT AUSSI ATTENDUES, D'ABORD DES VITESSES DE CHARGE PLUS RAPIDES ET DES TARIFS DE RECHARGE PLUS AVANTAGEUX.

Question : « Selon vous, que faudrait-il faire en priorité pour faciliter l'accès aux bornes de recharge pour les véhicules électriques sur les autoroutes ? »



Base : ensemble de l'échantillon

Total supérieur à 100 car deux réponses possibles

UNE PROPENSION ASSEZ FORTE UNE FOIS LA CRISE TERMINÉE À SOUHAITER UTILISER DES NOUVEAUX SERVICES DE DÉPLACEMENTS ÉCORESPONSABLES, NOTAMMENT SUR AUTOROUTE.

Question : « Imaginez, une fois que la crise sanitaire sera passée, que les services suivants soient mis en place à proximité de chez vous. Est-ce que vous les utiliseriez ? »

% « CERTAINEMENT/PROBABLEMENT »



Base : ensemble de l'échantillon

ANNEXES

4

NOS ENGAGEMENTS



Codes professionnels, certification qualité, conservation et protection des données

Ipsos est membre des organismes professionnels français et européens des études de Marché et d'Opinion suivants :

- **SYNTEC** (www.syntec-etudes.com), Syndicat professionnel des sociétés d'études de marché en France
- **ESOMAR** (www.esomar.org), **E**uropean **S**ociety for **O**pinion and **M**arket Research,

Ipsos France s'engage à appliquer **le code ICC/ESOMAR** des études de Marché et d'Opinion. Ce code définit les règles déontologiques des professionnels des études de marché et établit les mesures de protection dont bénéficient les personnes interrogées.

Ipsos France s'engage à respecter les lois applicables. Ipsos a désigné un Data Protection Officer et a mis place un plan de conformité au Règlement Général sur la Protection des Données (Règlement (UE) 2016/679). Pour plus d'information sur notre politique en matière de protection des données personnelles : <https://www.ipsos.com/fr-fr/confidentialite-et-protection-des-donnees-personnelles>

La durée de conservation des données personnelles des personnes interviewées dans le cadre d'une étude est, à moins d'un engagement contractuel spécifique :



- de 12 mois suivant la date de fin d'une étude Ad Hoc
- de 36 mois suivant la date de fin de chaque vague d'une étude récurrente

Ipsos France est certifiée **ISO 20252 : Market Research par AFNOR Certification**



- Ce document est élaboré dans le respect de ces codes et normes internationales. Les éléments techniques relatifs à l'étude sont présents dans le descriptif de la méthodologie ou dans la fiche technique du rapport d'étude.
- Cette étude a été réalisée dans le respect de ces codes et normes internationales

FIABILITÉ DES RÉSULTATS : ÉTUDES AUTO-ADMINISTRÉES ONLINE

La fiabilité globale d'une enquête est le résultat du contrôle de toutes les composantes d'erreurs, c'est pourquoi Ipsos impose des contrôles et des procédures strictes à toutes les phases d'une étude.

EN AMONT DU RECUEIL

- **Echantillon** : structure et représentativité
- **Questionnaire** : le questionnaire est rédigé en suivant une norme de rédaction comprenant 12 standards obligatoires. Il est relu et validé par un niveau senior puis envoyé au client pour validation finale. La programmation (ou script du questionnaire) est testée par au moins 2 personnes puis validée.

LORS DU RECUEIL

- **Échantillonnage** : Ipsos impose des règles d'exploitation très strictes de ses bases de tirages afin de maximiser le caractère aléatoire de la sélection de l'échantillon: tirage aléatoire, taux de sollicitation, taux de participation, abandon en cours, hors cible...

- **Suivi du terrain** : La collecte est suivie et contrôlée (lien exclusif ou contrôle de l'adresse IP, pénétration, durée d'interview, cohérence des réponses, suivi du comportement du panéliste, taux de participation, nombre de relances,...).

EN AVAL DU RECUEIL

- Les résultats sont analysés en respectant les méthodes d'analyses statistiques (intervalle de confiance versus taille d'échantillon, tests de significativité). Les premiers résultats sont systématiquement contrôlés versus les résultats bruts issus de la collecte. La cohérence des résultats est aussi contrôlée (notamment les résultats observés versus les sources de comparaison en notre possession).
- Dans le cas d'une pondération de l'échantillon (méthode de calage sur marges), celle-ci est contrôlée par les équipes de traitement (DP) puis validée par les équipes études.

A PROPOS D'IPSOS

Ipsos est le troisième Groupe mondial des études. Avec une présence effective sur 90 marchés, il emploie plus de 18 000 salariés et a la capacité de conduire des programmes de recherche dans plus de 100 pays.

Nos professionnels des études, analystes et scientifiques ont construit un groupe solide autour d'un positionnement unique multi-expertises – études marketing, opinion, citoyens, patients, gestion de la relation clients/employés. Nos 75 solutions sont basées sur des données primaires issues de nos enquêtes, de la surveillance des médias sociaux et de techniques qualitatives ou d'observation.

“Game Changers” – notre slogan– résume notre ambition d'aider nos 5 000 clients à naviguer plus facilement dans notre monde en profonde mutation.

Founded in France in 1975, Ipsos is listed on the Euronext Ile-de-France since July 1st, 1999. The company is part of the SBF 120 and the Mid-60 index and is eligible for the Deferred Settlement Service (SRD).

ISIN code FR0000073298, Reuters ISOS.PA, Bloomberg IPS:FP
www.ipsos.com

GAME CHANGERS

Dans un monde qui évolue rapidement, s'appuyer sur des données fiables pour prendre les bonnes décisions n'a jamais été aussi important.

Chez Ipsos, nous sommes convaincus que nos clients cherchent plus qu'un simple fournisseur de données. Ils ont besoin d'un véritable partenaire qui leur procure des informations précises et pertinentes, et les transforme en connaissances pour leur permettre de passer à l'action.

Voilà pourquoi nos experts, curieux et passionnés, délivrent les mesures les plus exactes pour en extraire l'information qui permettra d'avoir une vraie compréhension de la Société, des Marchés et des Gens.

Nous mêlons notre savoir-faire au meilleur des sciences et de la technologie, et appliquons nos quatre principes de sécurité, simplicité, rapidité et de substance à tout ce que nous produisons.

Pour permettre à nos clients d'agir avec plus de rapidité, d'ingéniosité et d'audace.

La clef du succès se résume par une vérité simple :
« **YOU ACT BETTER WHEN YOU ARE SURE*** »

*Pour prendre les bonnes décisions, il faut être sûr.