

# ***LES JEUNES ET L'ÉLECTION PRÉSIDENTIELLE***

*Quel est leur état d'esprit ?  
Quel rapport entretiennent-ils avec la politique ?  
Quelles sont leurs attentes ?*

**Janvier 2022**

Vos contacts IPSOS France, Public Affairs :

Etienne MERCIER

[Etienne.mercier@ipsos.com](mailto:Etienne.mercier@ipsos.com)

Adeline MERCERON

[adeline.merceron@ipsos.com](mailto:adeline.merceron@ipsos.com)





# FICHE TECHNIQUE



## ÉCHANTILLON

**2007 personnes** constituant un échantillon représentatif de la population française **de 18 à 30 ans**.



## DATES DE TERRAIN

**Du 11 au 20 janvier 2022.**



## MÉTHODOLOGIE

Échantillon interrogé par Internet via l'Access Panel Online d'Ipsos.

### Méthode des quotas :

sexe, âge, statut de la personne interrogée, région, catégorie d'agglomération.

**Enquête réalisée pour**



Ce rapport a été élaboré dans le respect de la norme internationale ISO 20252 « Etudes de marché, études sociales et d'opinion ». *Ce rapport a été relu par Etienne Mercier, Directeur du Pôle Opinion (Ipsos Public Affairs).*



# NOTES DE LECTURE

## FOCUS SUR CERTAINES SOUS-CIBLES

Certaines sous cibles sont présentées dans ce document : les différences statistiquement significatives (90%) sont indiquées en couleur pour une meilleure lisibilité des résultats sur ces sous-populations d'intérêt.

**XX%** Résultats significativement **SUPÉRIEURS** ou **INFÉRIEURS** par rapport à la moyenne des répondants



N= 609

### Etudiants

- Étudiant sans activité rémunérée
- Étudiant actuellement en stage ou en apprentissage rémunéré
- Étudiant occupant un emploi rémunéré en parallèle



N= 1286

### Jeunes ayant une activité professionnelle

- Étudiant actuellement en stage ou en apprentissage rémunéré
- Étudiant ayant un emploi rémunéré en parallèle
- Jeune effectuant actuellement un service civique
- Actif occupé (en emploi) (n=979)



N= 207

### Jeunes à la recherche d'un emploi

- A la recherche de son premier emploi
- A la recherche d'un emploi

## RAPPELS - MARS 2012

DANS UNE LOGIQUE BAROMÉTRIQUE, NOUS INDIQUONS LES ÉVOLUTIONS ET RAPPELS VERSUS LA PRÉCÉDENTE ÉTUDE DE MARS 2012\*.



Résultats significativement supérieurs / inférieurs vs 2012

(xx) : score année 2012

### Sur les questions identiques à la première enquête :

- Les flèches indiquent si le résultat est significativement supérieur ou inférieur vs l'enquête précédente.
- Le % de la première enquête est également présenté.



Si aucune flèche n'illustre l'évolution entre deux résultats, c'est que l'écart mesuré entre l'enquête de 2022 et celle de 2012 n'est pas statistiquement significatif.

\* Étude réalisée selon le même protocole méthodologique du 6 au 12 janvier 2012 auprès de 800 personnes âgées de 18 à 30 ans.





A photograph of four people (two men and two women) standing on a rooftop, looking out at a city skyline during sunset. The sun is low on the horizon, creating a warm, golden glow. The people are seen from behind, looking towards the city. A semi-transparent white banner is overlaid across the middle of the image, containing the title text.

# **RÉSULTATS DE L'ENQUÊTE**



A young person with dark hair, wearing a white face mask and a dark jacket, is looking down at a smartphone. They are standing next to a rough, reddish-brown wall. In the background, there is a body of water and a range of mountains under a hazy, golden sky, suggesting a sunset or sunrise. The overall mood is contemplative and somewhat somber.

# **ÉTAT D'ESPRIT ET VÉCU DES JEUNES**

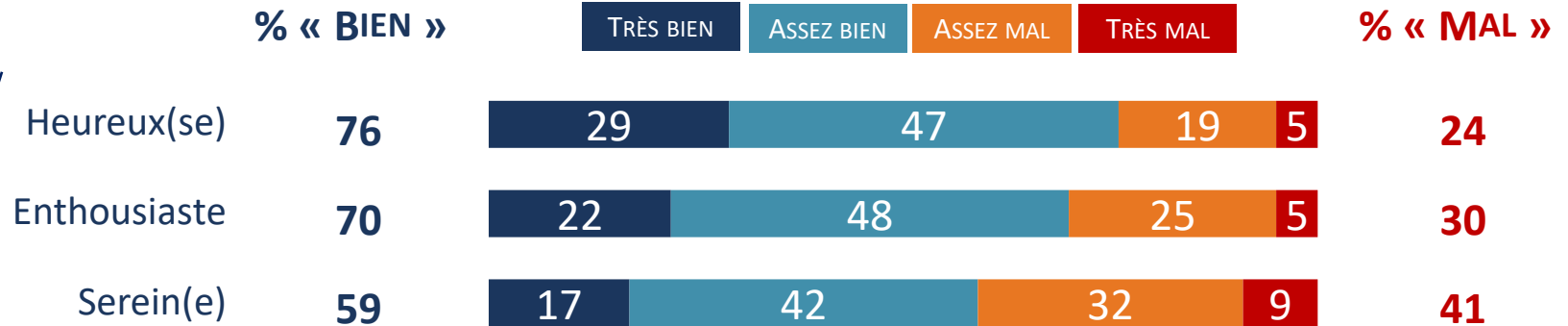
**1**



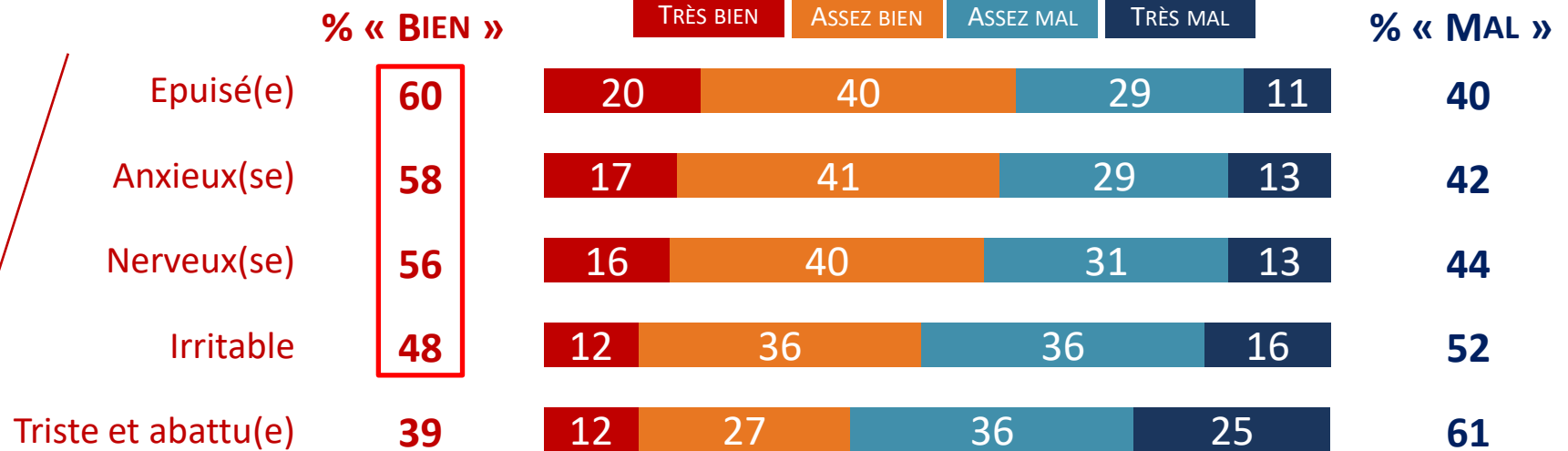
# L'ÉTAT D'ESPRIT ACTUEL DES JEUNES.

« Si vous deviez qualifier votre état d'esprit actuel, pour chacun des qualificatifs suivants, diriez-vous qu'il s'applique très bien, assez bien, assez mal ou très mal à vous ? »

**49%** des jeunes déclarent que tous ces items s'appliquent bien à eux



**20%** des jeunes déclarent que tous ces items s'appliquent bien à eux



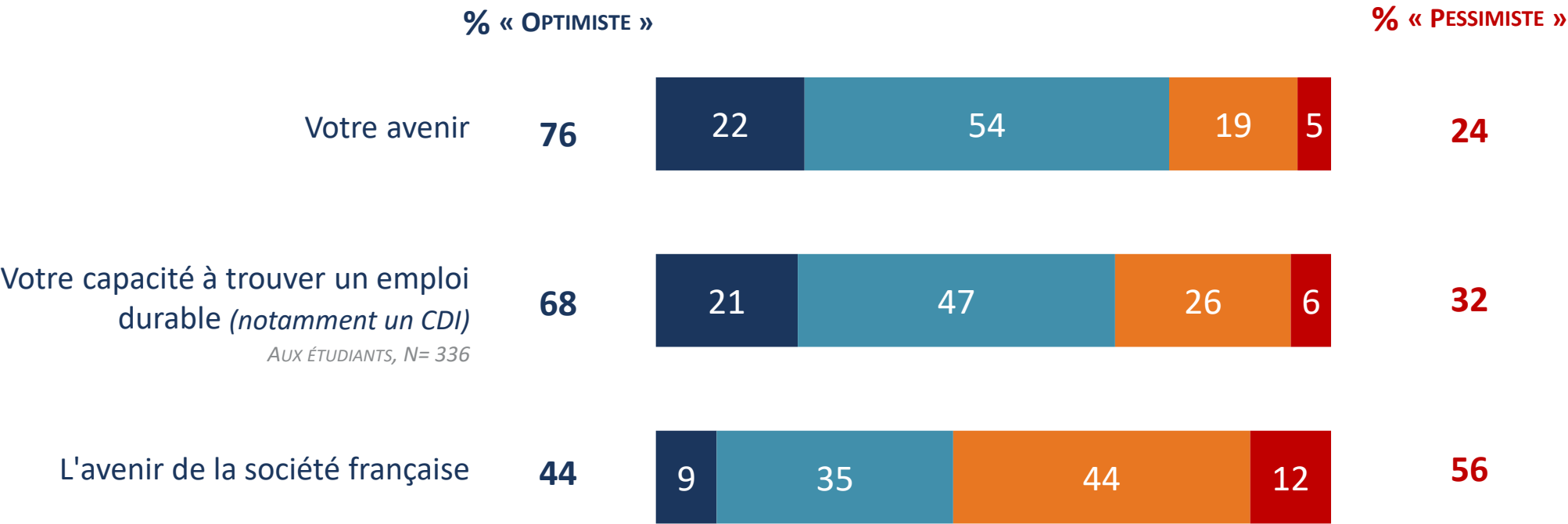
En %

BASE : ENSEMBLE N = 2007



# NIVEAU D'OPTIMISME DES JEUNES : LEUR AVENIR, LA SOCIÉTÉ ET LEUR CAPACITÉ À TROUVER UN EMPLOI.

« Diriez-vous que vous êtes très, assez, peu ou pas du tout optimiste pour... ? »



TRÈS OPTIMISTE

ASSEZ OPTIMISTE

PEU OPTIMISTE

PAS DU TOUT OPTIMISTE



En %

BASE : ENSEMBLE N = 2007



# FOCUS - NIVEAU D'OPTIMISME DES JEUNES : LEUR AVENIR, LA SOCIÉTÉ ET LEUR CAPACITÉ À TROUVER UN EMPLOI.

« Diriez-vous que vous êtes très, assez, peu ou pas du tout optimiste pour... ? »

## SEULS 37% SE DÉCLARENT OPTIMISTES POUR :

- LEUR AVENIR
- LEUR CAPACITÉ À TROUVER UN EMPLOI DURABLE
- L'AVENIR DE LA SOCIÉTÉ FRANÇAISE



ÉTUDIANTS

37%



JEUNES AYANT UNE ACTIVITÉ PROFESSIONNELLE

40%

- En CDI : 43



JEUNES À LA RECHERCHE D'UN EMPLOI

23%

- Depuis moins d'un an : 25
- Depuis plus d'un an : 14

- Hommes: 41 – Femmes: 32
- Satisfaits de tous les aspects de leur vie : 57
- Mécontents de tous les aspects de leur vie : 12
- Ceux qui considèrent que les responsables se préoccupent de leur génération : 56
- Ceux qui considèrent que les responsables ne se préoccupent pas de leur génération : 27

### ENGAGEMENT ASSOCIATIF :

- Ceux qui font partie d'au moins une association : 43
- Ceux qui ne font partie d'aucune association : 31

### NIVEAU DE DIPLÔME :

- Jusqu'au bac : 31
- Supérieur au bac : 48

### PROXIMITÉ PARTISANE :

- ST centre : 55
- ST droite radicale : 26



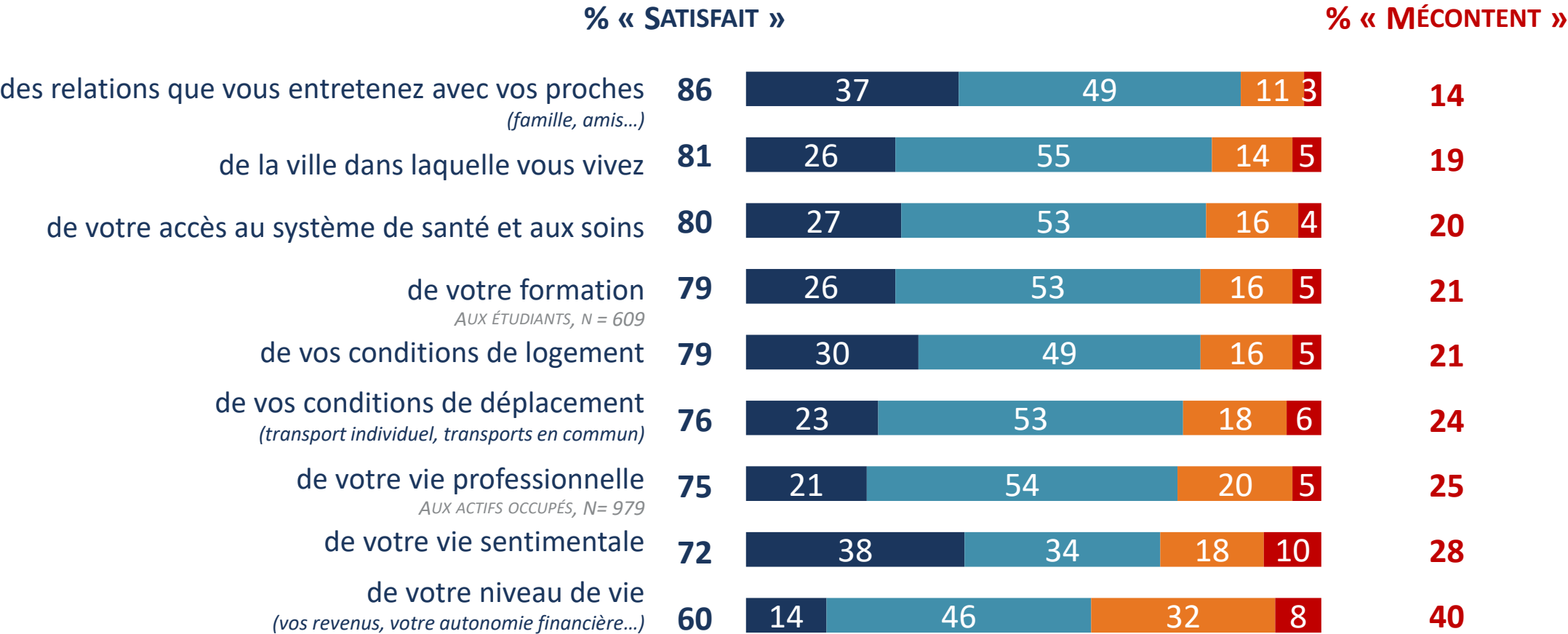
En %

BASE : ENSEMBLE N = 2007



# NIVEAU DE SATISFACTION À L'ÉGARD DE CERTAINS ASPECTS DE LEUR VIE.

« De manière générale, diriez-vous que vous êtes aujourd’hui très satisfait, plutôt satisfait, plutôt mécontent ou très mécontent ... ? »



En %  
BASE : ENSEMBLE N = 2007





# FOCUS - NIVEAU DE SATISFACTION À L'ÉGARD DE CERTAINS ASPECTS DE LEUR VIE.

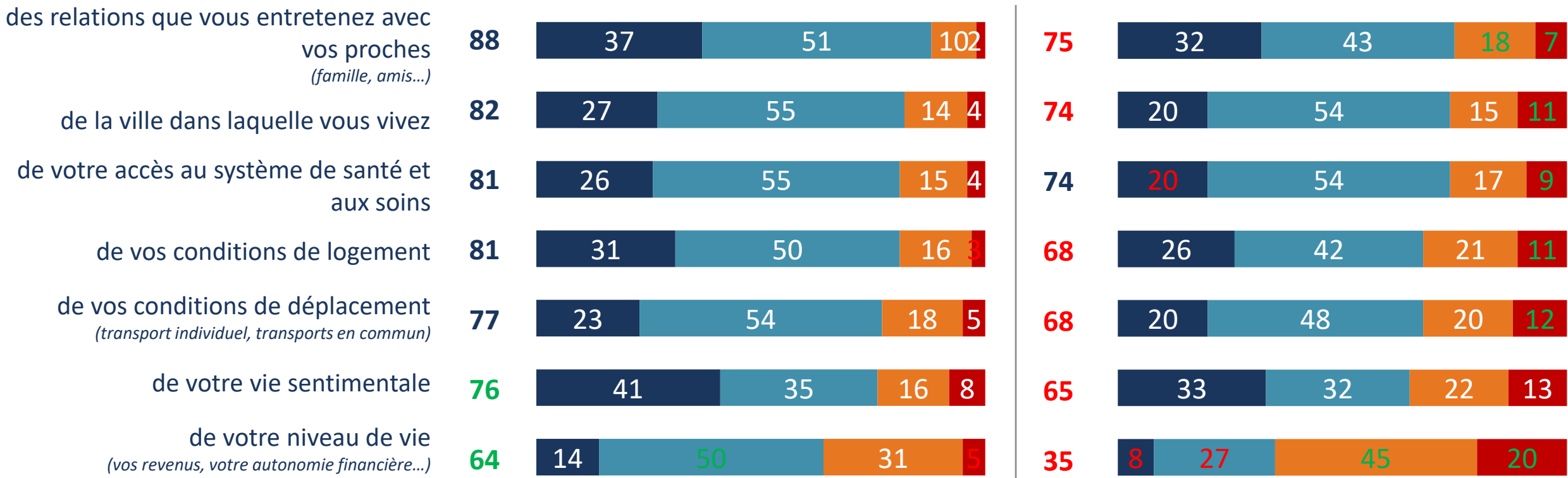
« De manière générale, diriez-vous que vous êtes aujourd'hui très satisfait, plutôt satisfait, plutôt mécontent ou très mécontent ... ? »



JEUNES AYANT UNE ACTIVITÉ PROFESSIONNELLE



JEUNES À LA RECHERCHE D'UN EMPLOI



En %

BASE : ENSEMBLE N = 2007

TRÈS SATISFAIT

PLUTÔT SATISFAIT

PLUTÔT MÉCONTENT

TRÈS MÉCONTENT



# LES DIFFICULTÉS FINANCIÈRES RENCONTRÉES CES 12 DERNIERS MOIS.

« Depuis les douze derniers mois, vous est-il arrivé de rencontrer des difficultés financières pour faire les choses suivantes ? »

% « OUI »

Rappel enquête 2012

Vous procurer une alimentation saine et équilibrée  
N= 1884

58 ↗

(47)



Accéder à des biens ou à des activités culturelles et de loisirs  
N= 1858

58 ↘

(66)



Vous acheter des vêtements convenables  
N= 1881

55 ↗

(52)



Payer votre loyer, les charges de votre logement, rembourser votre  
emprunt immobilier  
N= 1625

50 ↗

(40)



Payer certains actes médicaux  
N= 1766

46 ↗

(39)



Rembourser un crédit à la consommation ou un emprunt étudiant  
N= 1238

46 ↗

(37)



En %

BASE : CONCERNÉS PAR CES SITUATIONS

OUI, SOUVENT

OUI, QUELQUES FOIS

NON, JAMAIS



# FOCUS - LES DIFFICULTÉS FINANCIÈRES RENCONTRÉES CES 12 DERNIERS MOIS.

« Depuis les douze derniers mois, vous est-il arrivé de rencontrer des difficultés financières pour faire les choses suivantes ? »

## 73% DES JEUNES ONT ÉTÉ CONFRONTÉS À AU MOINS UN DE CES PROBLÈMES :

- VOUS PROCURER UNE ALIMENTATION Saine ET ÉQUILIBRÉE
- ACCÉDER À DES BIENS OU À DES ACTIVITÉS CULTURELLES ET DE LOISIRS
- VOUS ACHETER DES VÊTEMENTS CONVENABLES
- PAYER VOTRE LOYER, LES CHARGES DE VOTRE LOGEMENT, REMBOURSER VOTRE EMPRUNT IMMOBILIER
- PAYER CERTAINS ACTES MÉDICAUX
- REMBOURSER UN CRÉDIT À LA CONSOMMATION OU UN EMPRUNT ÉTUDIANT



Aucun problème : **27%**

ST OUI à 1 problème : **9%**

ST OUI à 2 problèmes : **11%**

ST OUI à 3 problèmes : **14%**

ST OUI à 4 problèmes : **14%**

ST OUI à 5 problèmes : **12%**

ST OUI à 6 problèmes : **13%**



En %

BASE : CONCERNÉS PAR CES SITUATIONS



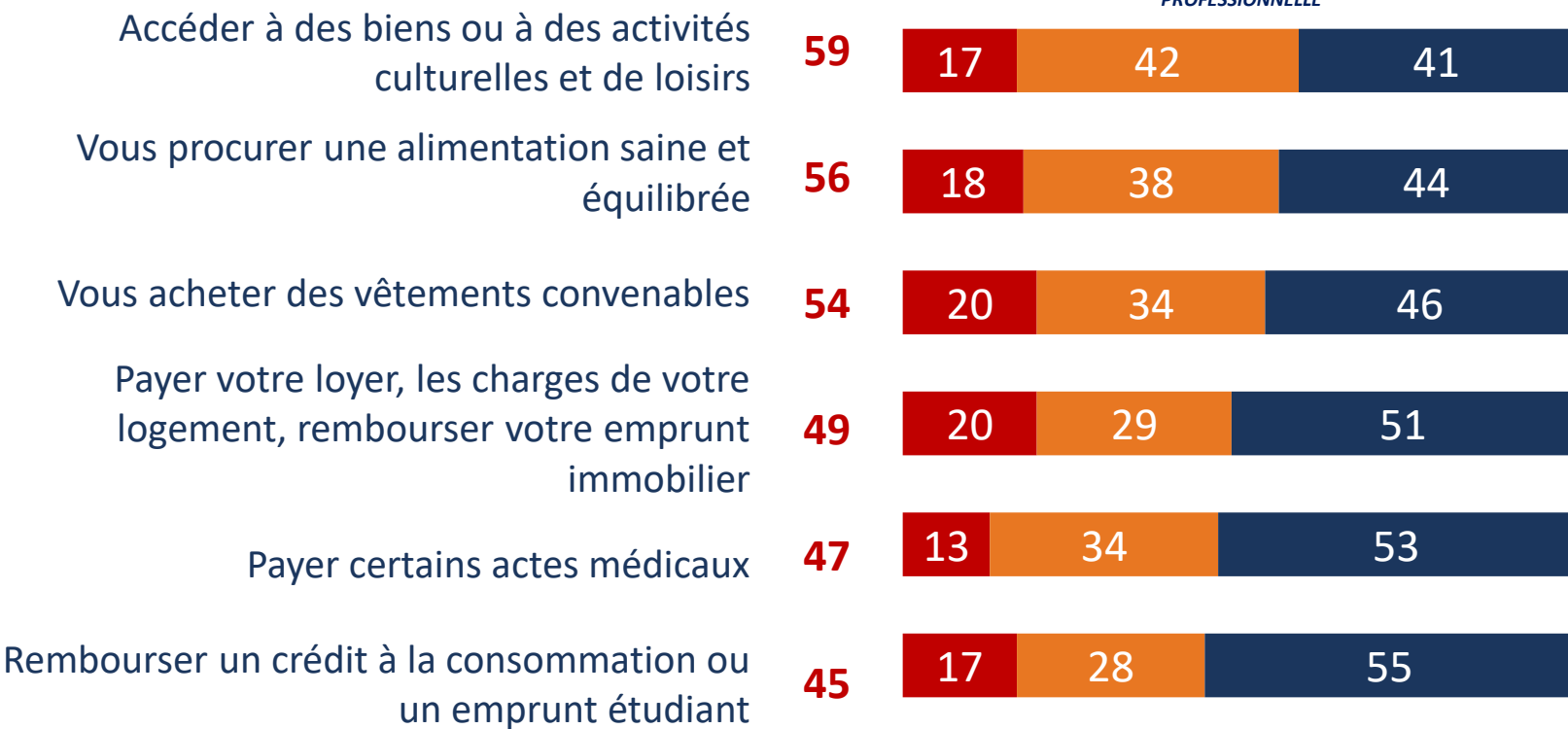
# FOCUS SUR CEUX QUI ONT UNE ACTIVITÉ PROFESSIONNELLE ET SUR CEUX QUI CHERCHENT UN EMPLOI.

« Depuis les douze derniers mois, vous est-il arrivé de rencontrer des difficultés financières pour faire les choses suivantes ? »



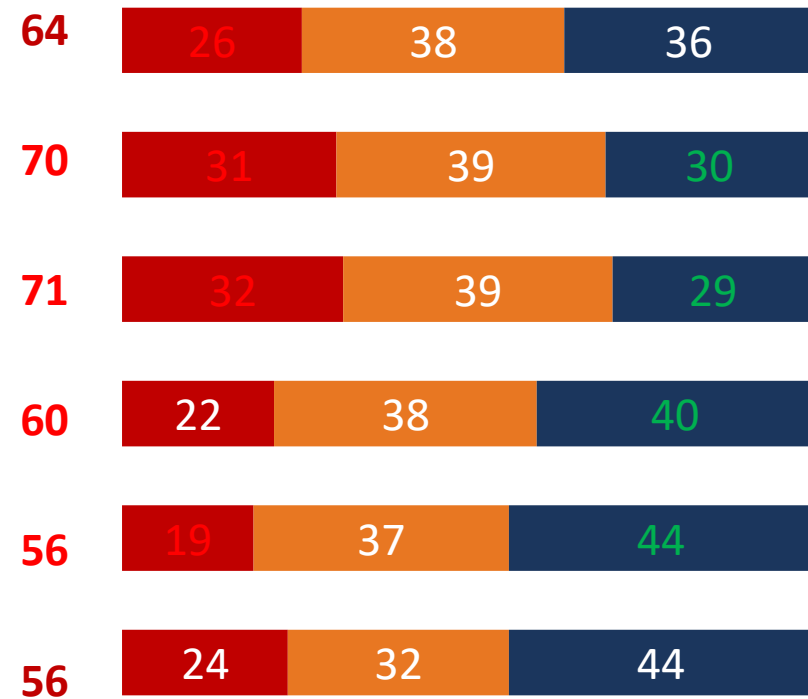
JEUNES AYANT UNE ACTIVITÉ  
PROFESSIONNELLE

% « OUI »



JEUNES À LA RECHERCHE D'UN  
EMPLOI

% « OUI »



En %

BASE : CONCERNÉS PAR CES SITUATIONS

OUI, SOUVENT

OUI, QUELQUES FOIS

NON, JAMAIS





# **LE RAPPORT DES JEUNES À LA SOCIÉTÉ**

# **2**



# PERCEPTION DES PRINCIPAUX DÉFAUTS DE LA SOCIÉTÉ FRANÇAISE.

« Selon vous, quels sont les principaux défauts de la société française actuelle ? »



En %

**BASE : ENSEMBLE N = 2007**

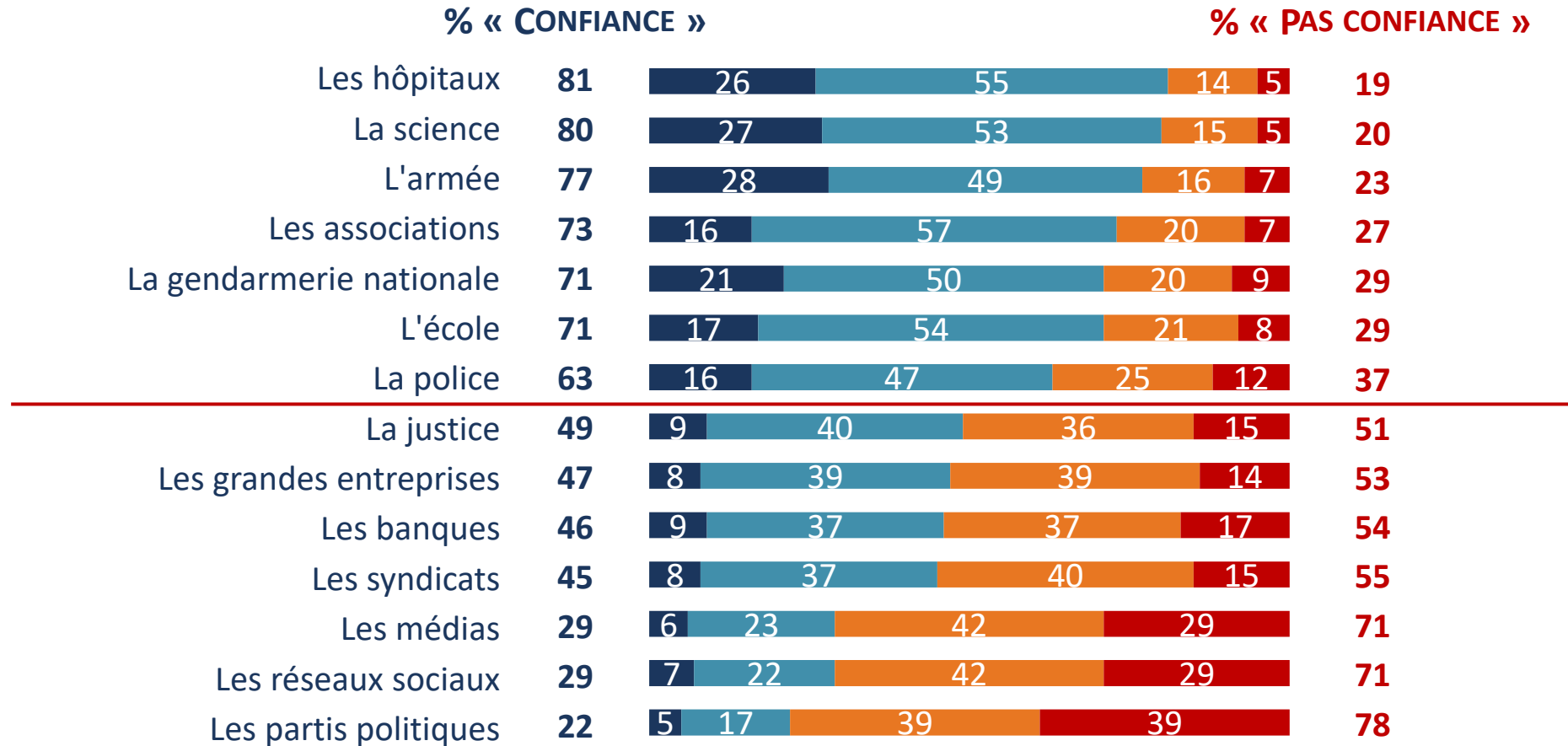
16

Total supérieur à 100, trois réponses possibles



# NIVEAU DE CONFIANCE DANS LES CORPS INTERMÉDIAIRES ET LES ACTEURS DE LA SOCIÉTÉ CIVILE.

« Diriez-vous que vous avez confiance ou non dans chacune des organisations suivantes ? »



En %

BASE : ENSEMBLE N = 2007

TOUT À FAIT CONFIANCE

PLUTÔT CONFIANCE

PLUTÔT PAS CONFIANCE

PAS DU TOUT CONFIANCE





**LES SUJETS QUI LES  
PRÉOCCUPENT LE PLUS**

**3**



# LES PRÉOCCUPATIONS ACTUELLES DES JEUNES.

« Des questions suivantes, quelles sont les trois qui vous semblent les plus préoccupantes aujourd'hui pour vous personnellement ? »



## ST SUJETS ÉCONOMIQUES :

63%

- 18-24 ans : 58 – 25-30 ans : 68



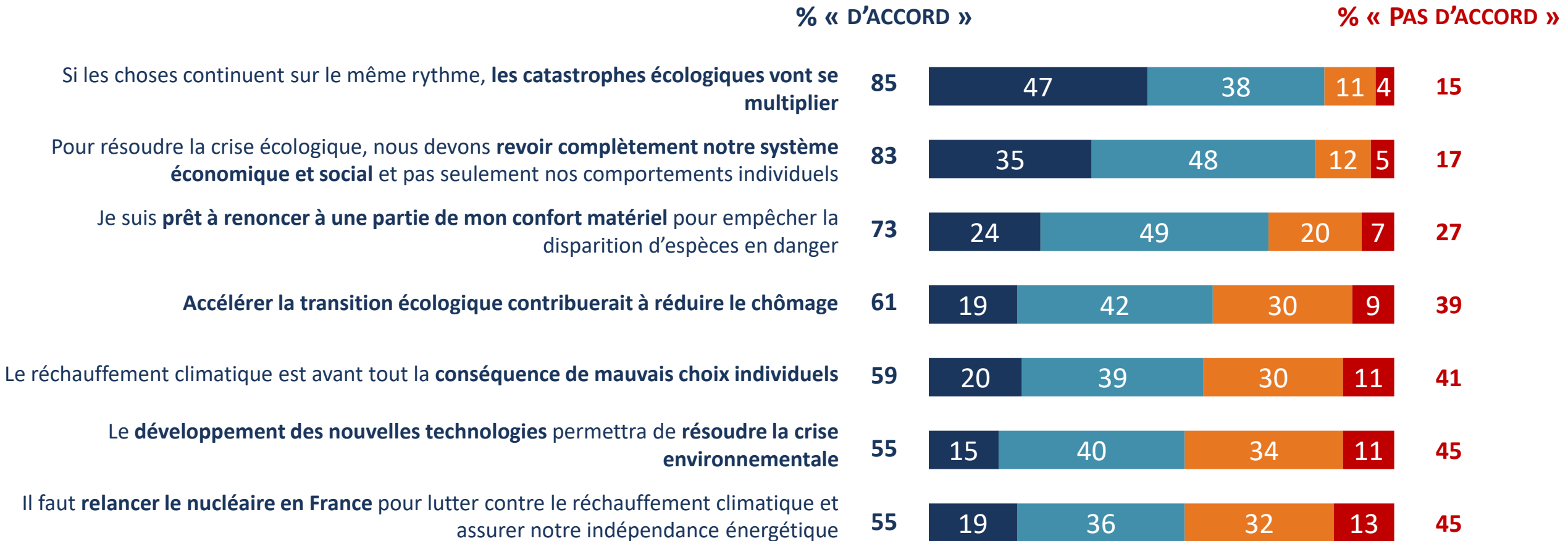
En %

BASE : ENSEMBLE N = 2007



# LE POSITIONNEMENT DES JEUNES SUR LES GRANDS ENJEUX DE L'ÉCOLOGIE.

« Et concernant les questions environnementales pour chacune des affirmations suivantes, indiquez si vous êtes d'accord ou non ? »



En %

BASE : ENSEMBLE N = 2007





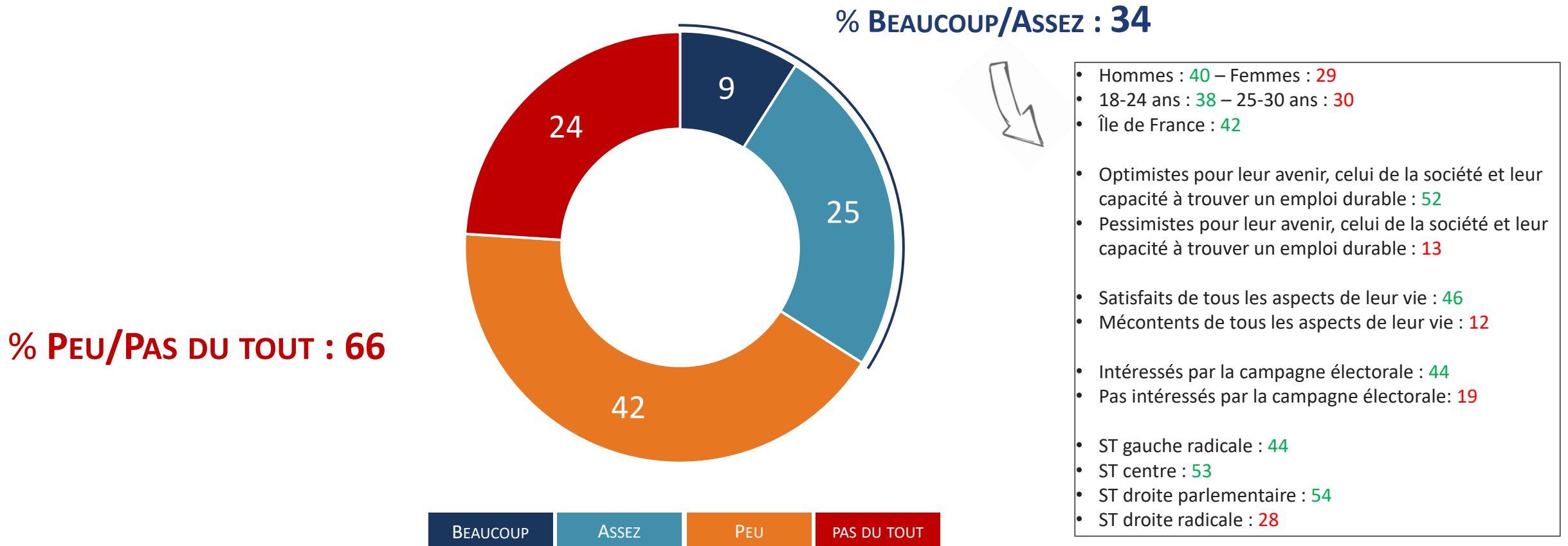
# L'ELECTION PRÉSIDENTIELLE

# 4



# LE SENTIMENT D'INTÉRÊT DES RESPONSABLES POLITIQUES POUR LES PRÉOCCUPATIONS DES JEUNES.

« A votre avis, est-ce que les responsables politiques, en général, se préoccupent beaucoup, assez, peu ou pas du tout de ce que pensent les gens de votre génération ? »



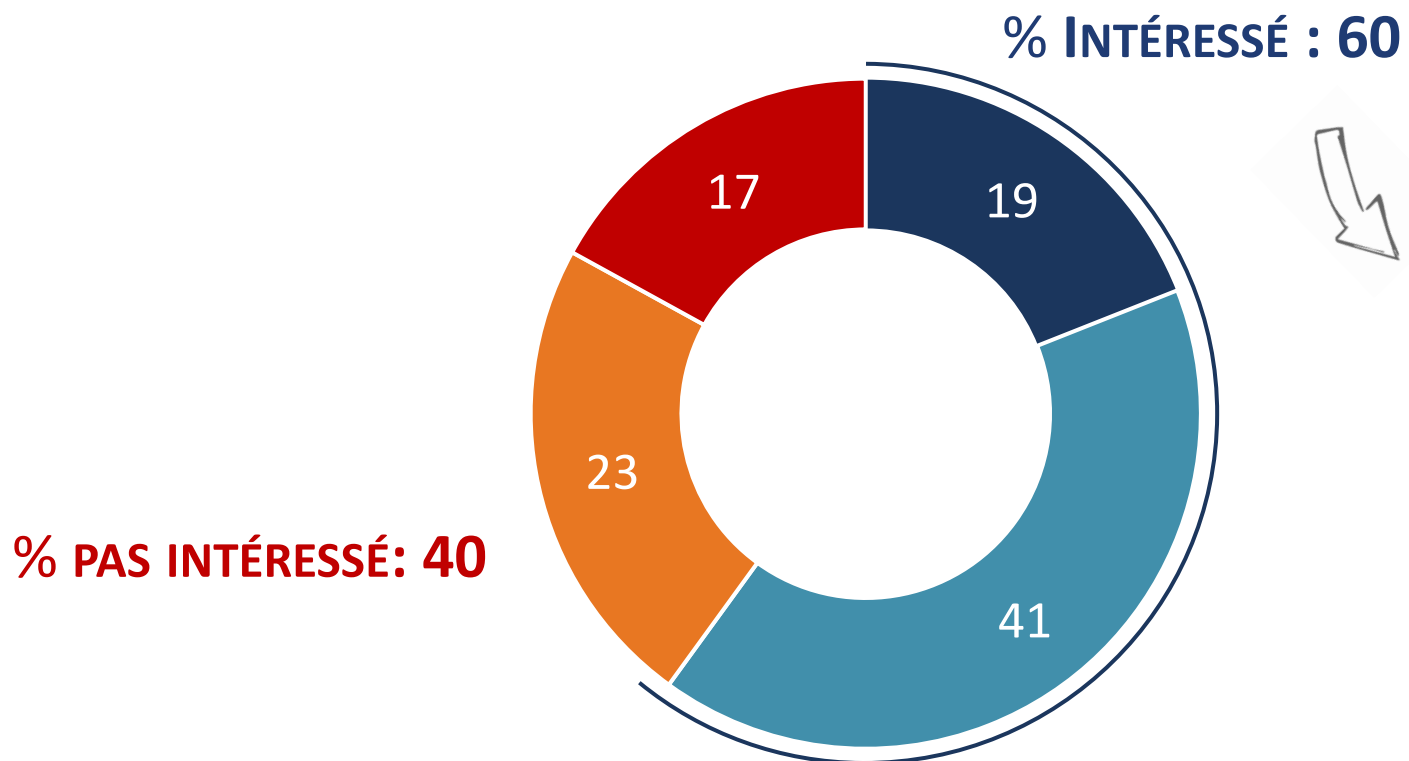
En %

BASE : ENSEMBLE N = 2007



# L'INTÉRÊT POUR LA CAMPAGNE ÉLECTORALE DE L'ÉLECTION PRÉSIDENTIELLE.

« Nous sommes actuellement en période de campagne électorale pour l'élection présidentielle de 2022. Personnellement, diriez-vous que vous êtes intéressé par cette campagne électorale ? »



- Hommes : 64 – Femmes : 57
- Île de France : 67
- Etudiants : 65

#### NIVEAU DE DIPLÔME :

- Jusqu'au bac : 49
- Supérieur au bac : 66
- Inscrits sur les listes électorales : 64
- Non inscrits sur les listes électorales : 51
- Satisfaits de tous les aspects de leur vie : 69
- Mécontents de tous les aspects de leur vie : 31
- Savaient que les élections législatives se dérouleront en juin : 75
- Ne savaient pas que les élections législatives se dérouleront en juin : 43



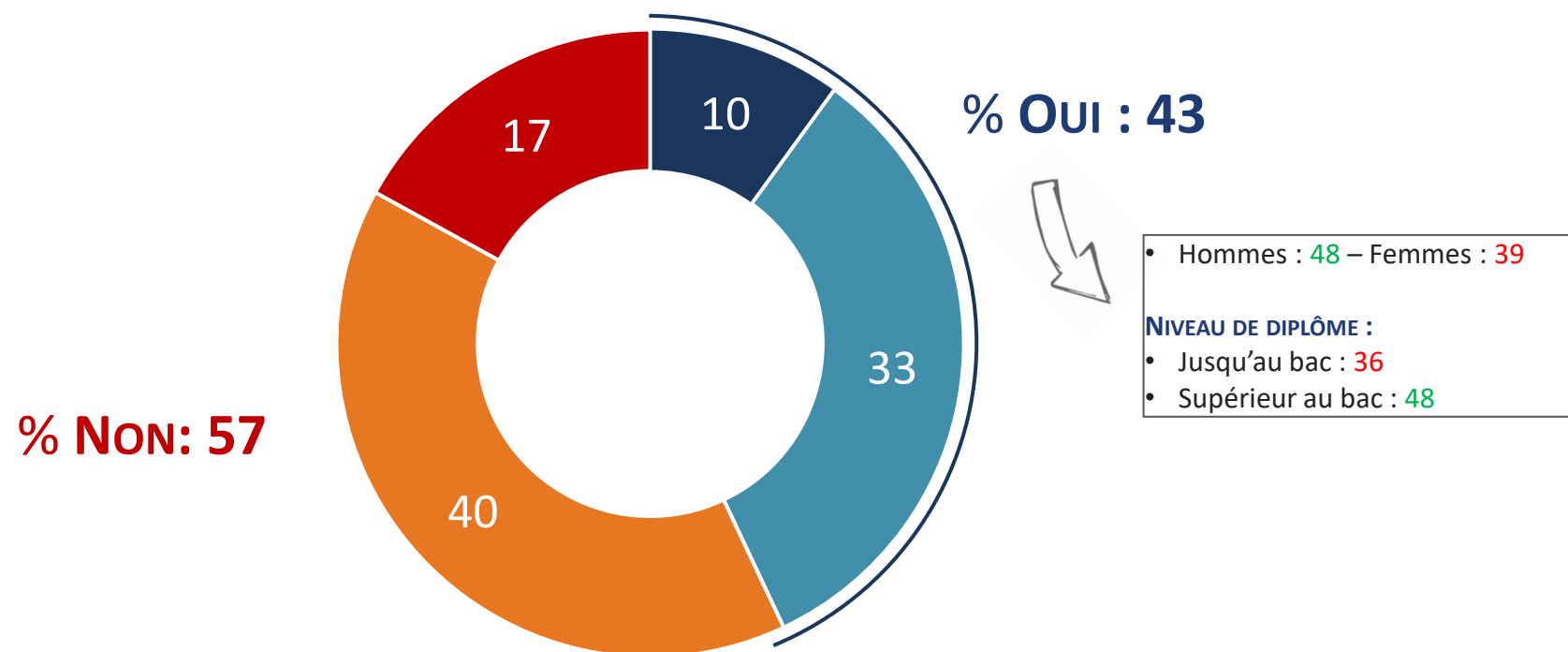
En %

BASE : ENSEMBLE N = 2007



# LE SENTIMENT DE PRISE EN COMPTE DES PRÉOCCUPATIONS DES JEUNES DANS LA CAMPAGNE PRÉSIDENTIELLE.

« Avez-vous le sentiment que vos préoccupations, les sujets qui vous inquiètent sont évoqués dans cette campagne, qu'ils sont présents dans le débat ? »



En %

BASE : ENSEMBLE N = 2007

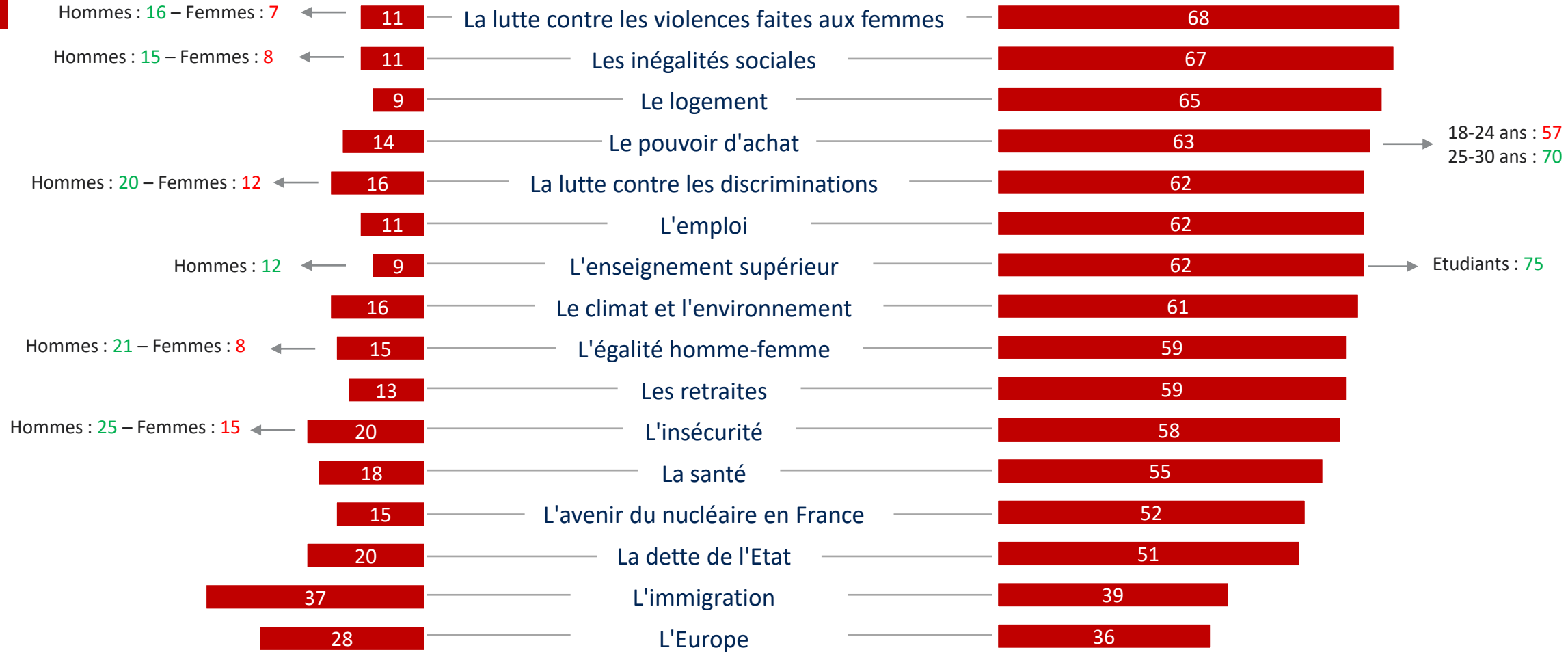


# LE SENTIMENT DE PRISE EN COMPTE DES PRÉOCCUPATIONS DES JEUNES DANS LE DÉBAT PUBLIC.

« Pour chacun de ces sujets, diriez-vous qu'ils sont trop, pas assez ou suffisamment présents dans le débat public (médiatique et politique) à votre goût ? »

% TROP

% PAS ASSEZ



En %

BASE : ENSEMBLE N = 2007

25 Total inférieure à 100, la modalité « suffisamment » n'étant pas affichée

\*(racisme, homophobie...)

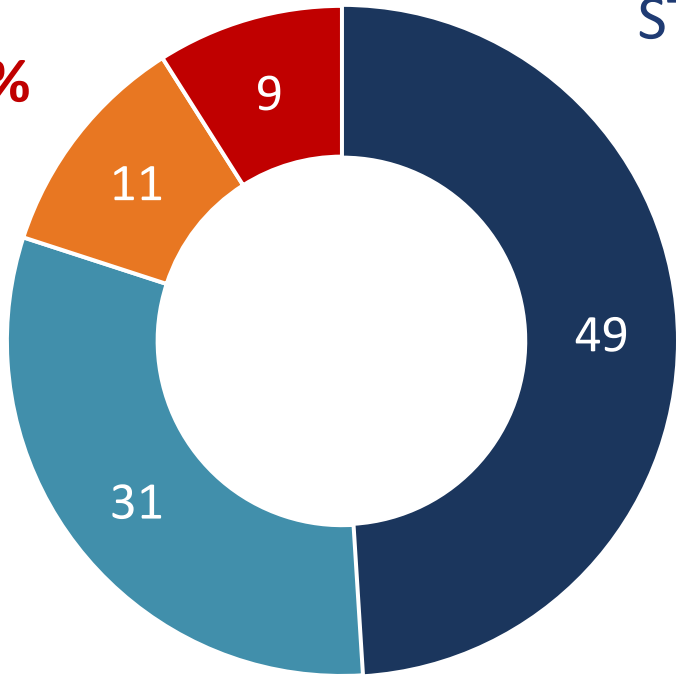




# INTENTION D'ALLER VOTER À L'ÉLECTION PRÉSIDENTIELLE.

« Envisagez-vous d'aller voter pour cette élection présidentielle ? »

ST Non: 20%



ST Oui : 80%

Comparatif Ipsos « sociologie des électorats », mesuré au soir du 1<sup>er</sup> tour de l'élection présidentielle :  
Moyenne- 78% votants  
18-24 ans : 71%  
25-34 ans : 72%



ÉTUDIANTS

% OUI : 84



JEUNES AYANT UNE ACTIVITÉ PROFESSIONNELLE

% OUI : 83



JEUNES À LA RECHERCHE D'UN EMPLOI

% OUI : 71

- Inscrits sur les listes électorales : 89
- Non inscrits sur les listes électorales : 56
- Ceux qui déclarent que leur génération n'est pas prise en compte par les responsables politiques : 77
- Ceux qui déclarent que les sujets qui les inquiètent ne sont pas évoqués dans la campagnes : 72



En %

BASE : ENSEMBLE N = 2007

OUI, CERTAINEMENT

OUI, PROBABLEMENT

NON, PROBABLEMENT PAS

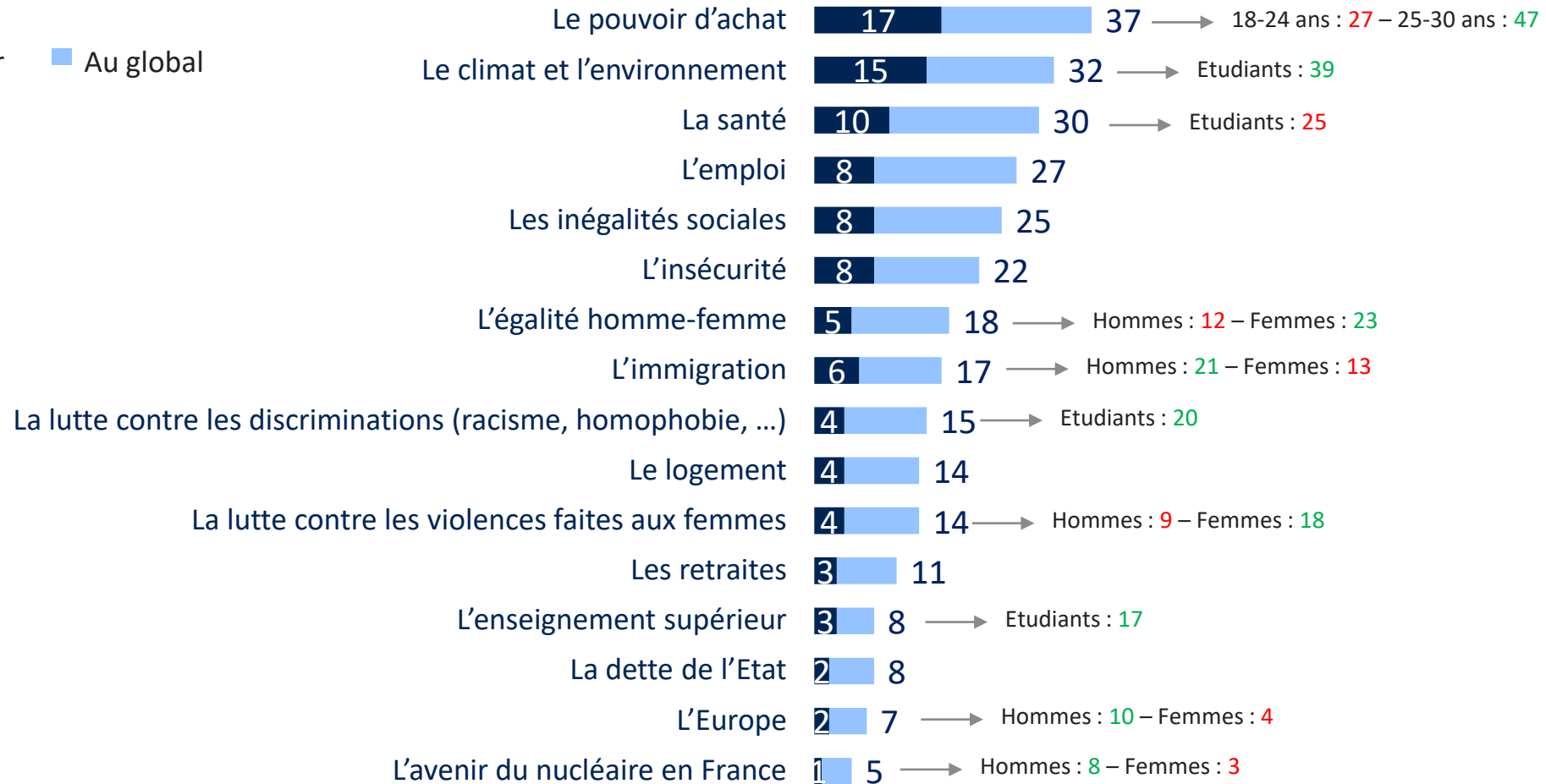
NON, CERTAINEMENT PAS



# LES THÈMES LES PLUS IMPORTANTS AUX YEUX DES JEUNES, QUI POURRAIENT LES INCITER À CHOISIR UN CANDIDAT PLUTÔT QU'UN AUTRE.

« Au moment de voter pour cette prochaine élection présidentielle, quelles sont les thématiques les plus importantes pour vous, celles qui vont vous inciter à choisir un candidat plus qu'un autre ? En 1er ? En 2ème ? En 3ème ? »

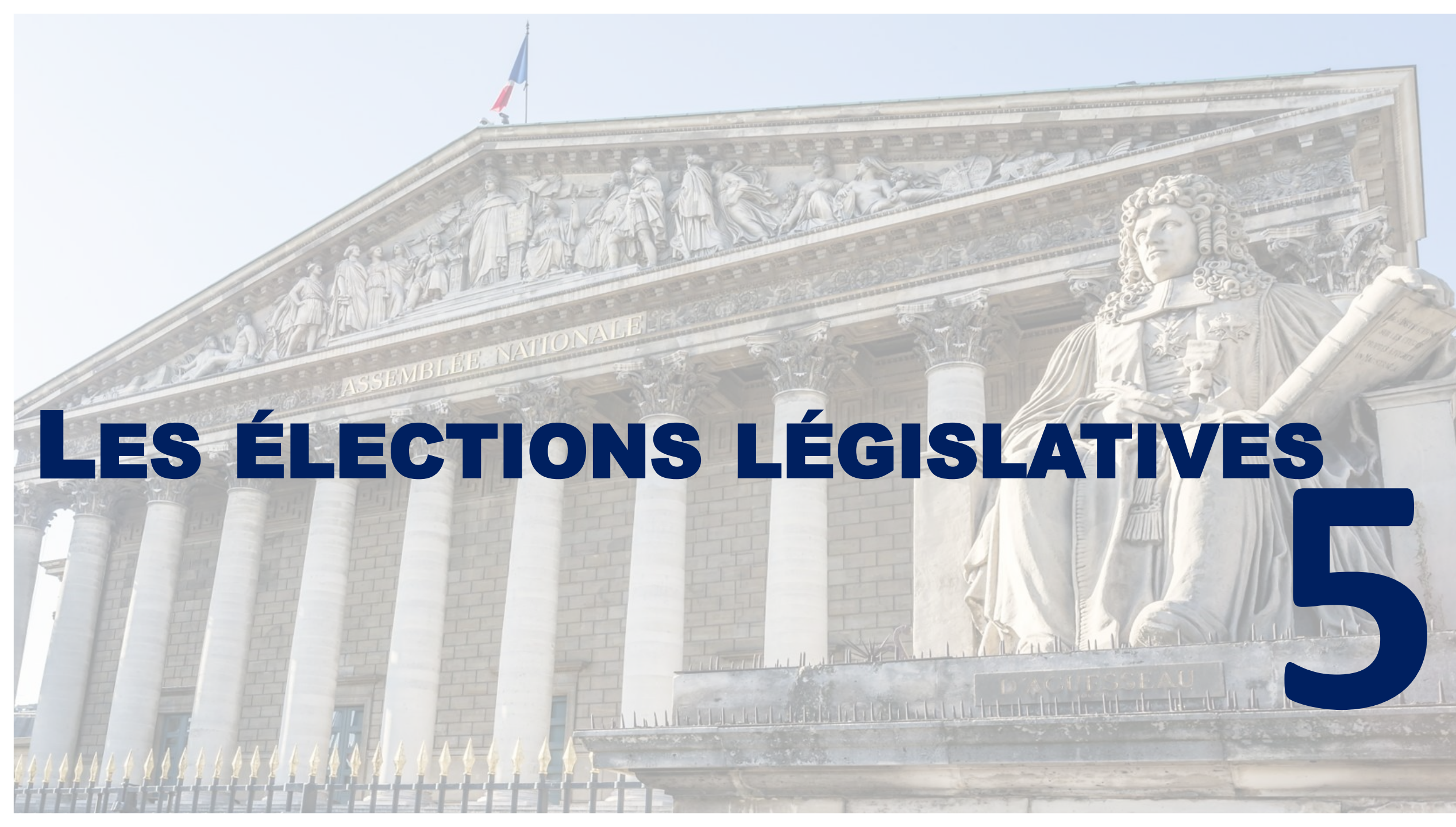
■ En premier ■ Au global



En %

BASE : A CEUX QUI ENVISAGENT D'ALLER VOTER N = 1622, SOIT 80 % DE L'ÉCHANTILLON





# LES ÉLECTIONS LÉGISLATIVES

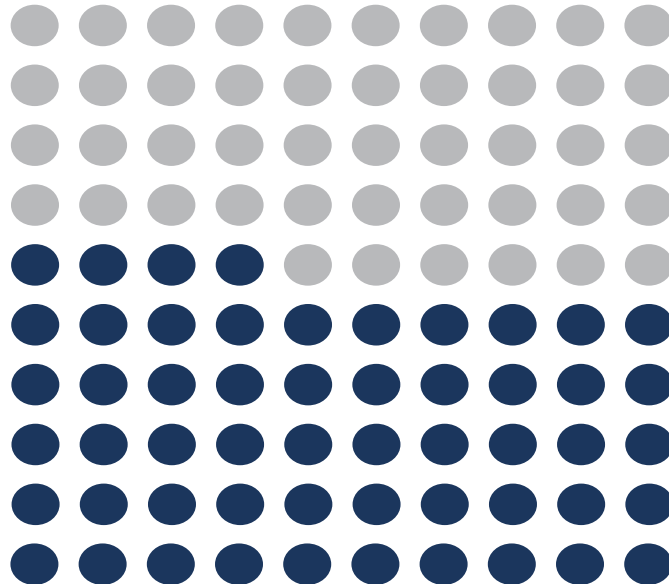
5



# NOTORIÉTÉ DE LA TENUE DES ÉLECTIONS LÉGISLATIVES EN JUIN 2022.

« En juin 2022 se dérouleront en France les élections législatives qui permettent d'élire les députés à l'Assemblée Nationale. Le saviez-vous ? »

**54%** DES JEUNES DÉCLARENT SAVOIR QUE LES  
ÉLECTIONS LÉGISLATIVES SE DÉROULERONT EN  
JUIN 2022.



ÉTUDIANTS

% OUI : 53



JEUNES AYANT UNE ACTIVITÉ  
PROFESSIONNELLE

% OUI : 57



JEUNES À LA RECHERCHE D'UN EMPLOI

% OUI : 49

- Hommes : 63 – Femmes : 47
- 25-30 ans : 58
- Île de France : 61

**NIVEAU DE DIPLÔME :**

- Jusqu'au bac : 46
- Supérieur au bac : 62



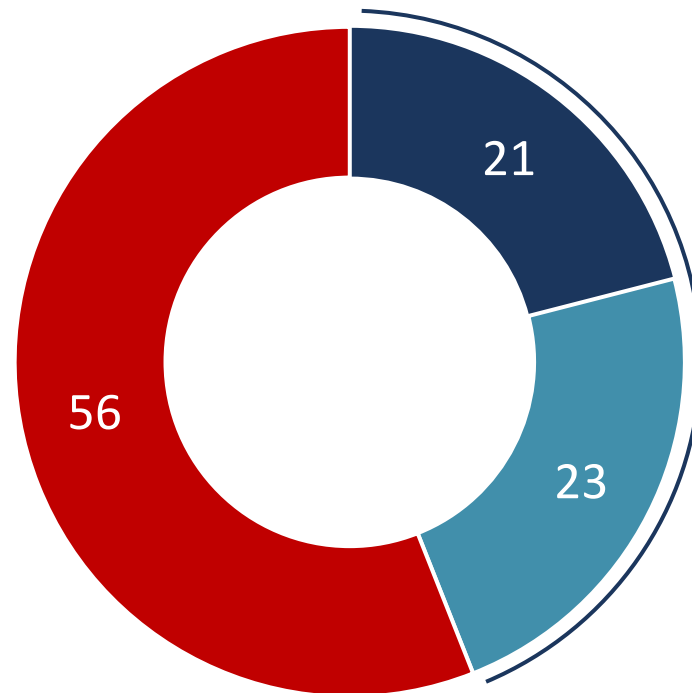
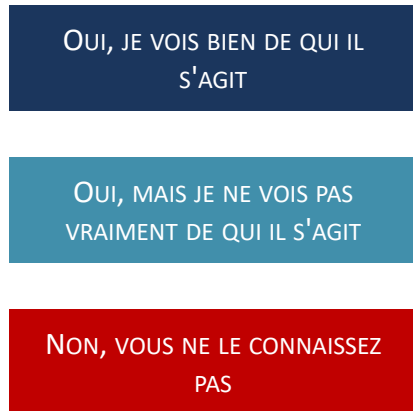
En %

BASE : ENSEMBLE N = 2007



# LE NIVEAU DE CONNAISSANCE DU DÉPUTÉ DE LEUR CIRCONSCRIPTION PAR LES JEUNES.

« Connaissez-vous le député de votre circonscription ? »



% OUI : 44



ÉTUDIANTS

% OUI : 43



JEUNES AYANT UNE ACTIVITÉ PROFESSIONNELLE

% OUI : 47



JEUNES À LA RECHERCHE D'UN EMPLOI

% OUI : 41

• Hommes : 50 – Femmes : 38



En %

BASE : ENSEMBLE N = 2007

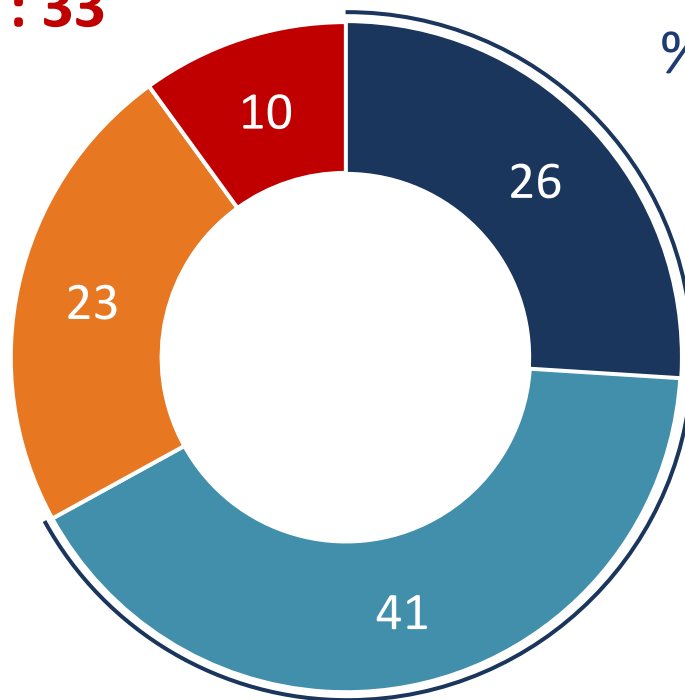


# LE SENTIMENT D'ÊTRE BIEN REPRÉSENTÉ PAR LEUR DÉPUTÉ.

« Vous sentez-vous bien représenté par votre député ? »

**% NON : 33**

**% OUI : 67**



ÉTUDIANTS

**% OUI : 57**



JEUNES AYANT UNE ACTIVITÉ PROFESSIONNELLE

**% OUI : 70**



JEUNES À LA RECHERCHE D'UN EMPLOI

**% OUI : 63**



En %

OUI, TOUT À FAIT

OUI, PLUTÔT

NON, PLUTÔT PAS

NON, PAS DU TOUT

**BASE : A CEUX QUI VOIENT TRÈS BIEN QUI EST LEUR DÉPUTÉ,  
N = 444, SOIT 21% DE L'ÉCHANTILLON**



A large crowd of young people, mostly teenagers and young adults, are gathered in a city street for a climate protest. They are holding up numerous handmade signs with various messages in French. Some visible signs include "ON EST CHAUD COMME le climat", "LA PLANETE PEUT SE PASSER DE NOUS", "4 MI NISTERS", "GEE N", "PLANET FUTURE", "BLEUE ENCORE", "TA", "ME PLANET", "TU CALMES LA TERRE", "TU CALMES LA TERRE", "ON EST CHAUD COMME le climat", "LA PLANETE PEUT SE PASSER DE NOUS", "NE POUVONS PAS NOUS PAS D'ELLE!", "4 MI NISTERS", "GEE N", "PLANET FUTURE", "BLEUE ENCORE", "TA", "ME PLANET", "TU CALMES LA TERRE", "TU CALMES LA TERRE". The crowd is dense, and many people have expressions of urgency and determination. The background shows city buildings and a bridge structure.

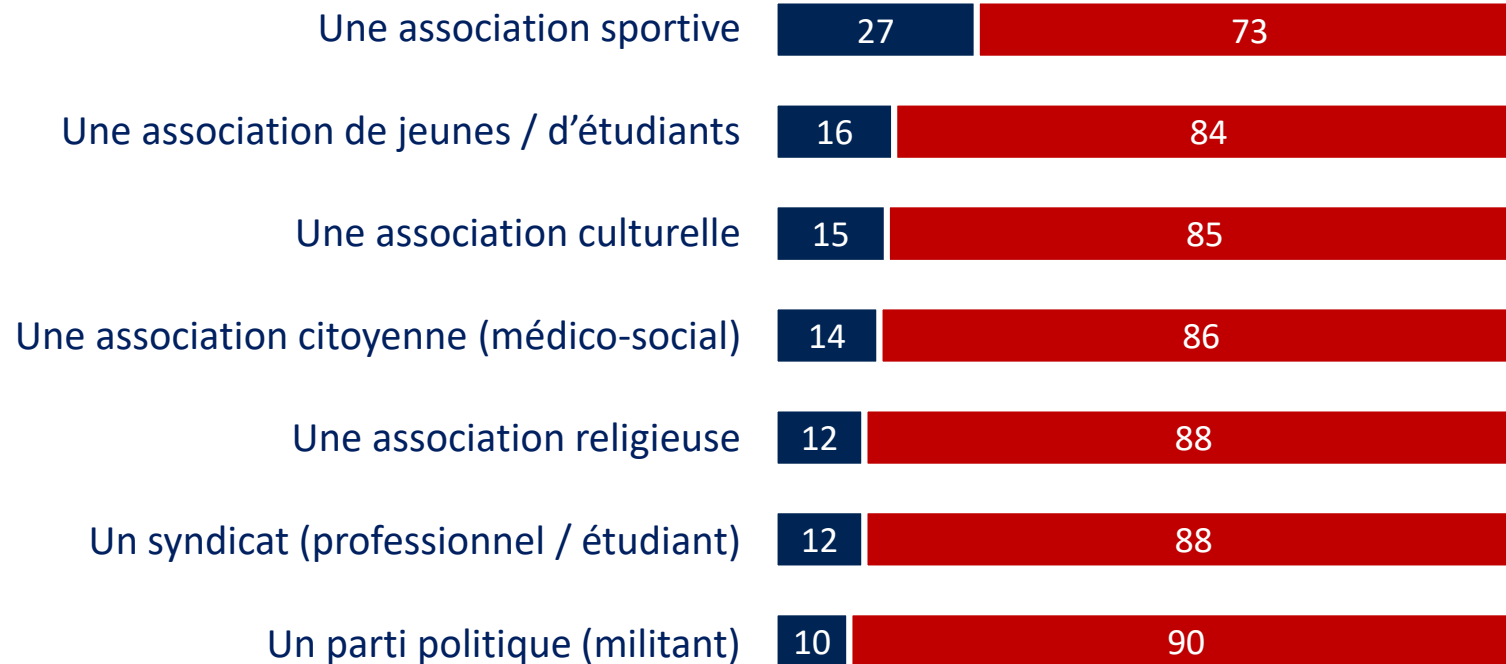
# L'ENGAGEMENT DES JEUNES

6



# L'ENGAGEMENT ASSOCIATIF DES JEUNES.

« Actuellement êtes-vous engagé dans ... ? »



OUI

NON



En %

**BASE : ENSEMBLE N = 2007**



# L'ENGAGEMENT ASSOCIATIF, SYNDICAL ET POLITIQUE DES JEUNES.

« Actuellement êtes-vous engagé dans ... ? »

## 45% DES JEUNES SONT ENGAGÉS DANS AU MOINS UNE ASSOCIATION.

*Une association sportive*  
*Une association de jeunes / d'étudiants*  
*Une association culturelle*  
*Une association citoyenne (médico-social)*  
*Une association religieuse*  
*Un syndicat (professionnel / étudiant)*  
*Un parti politique (militant)*



55%

ÉTUDIANTS



46%

JEUNES AYANT UNE ACTIVITÉ  
PROFESSIONNELLE



31%

JEUNES À LA RECHERCHE D'UN  
EMPLOI

- Hommes: 52 – Femmes: 38
- 18-24 ans : 53 – 25-30 ans : 37



En %

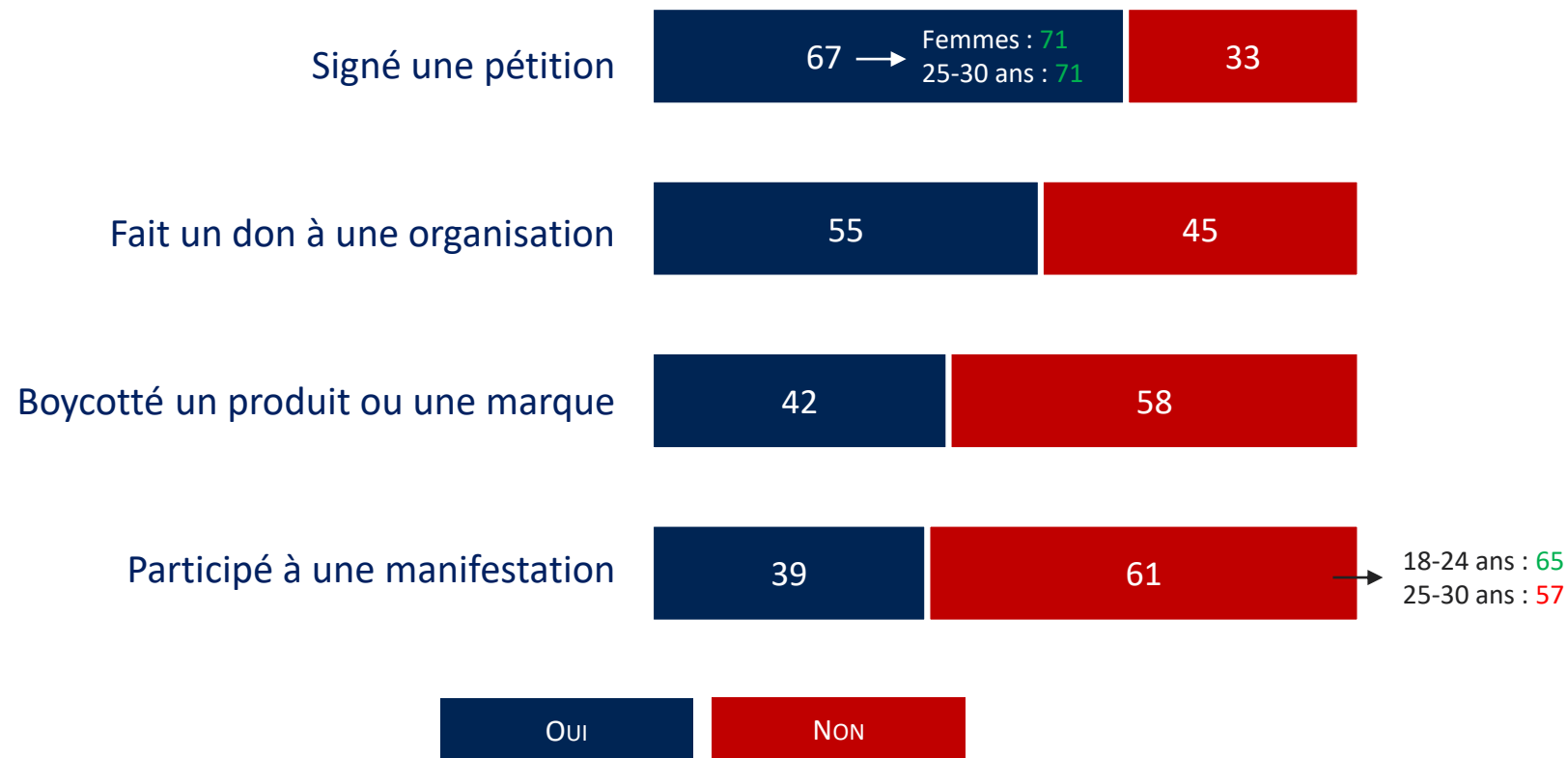
BASE : ENSEMBLE N = 2007



# LE NIVEAU D'ENGAGEMENT DES JEUNES DANS DES ACTIONS CITOYENNES ET POLITIQUES.

« Et avez-vous déjà ... ? »

## 84% DES JEUNES ONT DÉJÀ FAIT AU MOINS UNE DE CES ACTIONS.



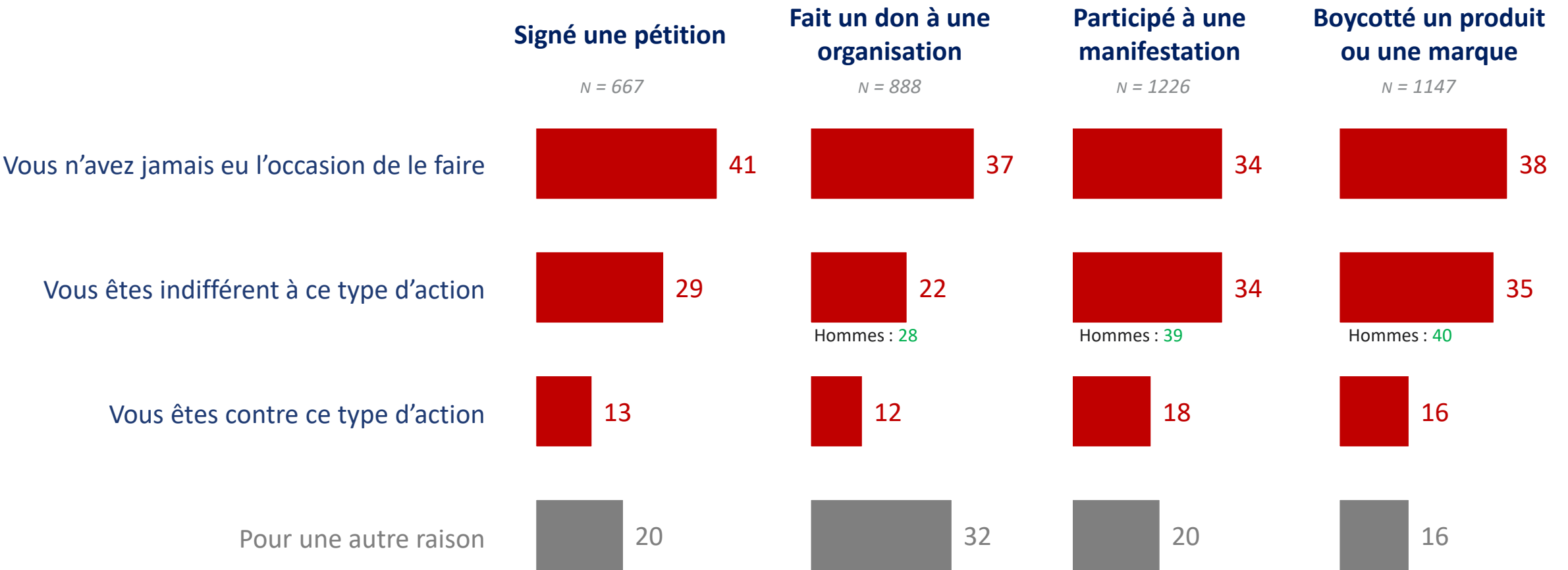
En %

BASE : ENSEMBLE N = 2007



# RAISONS POUR LESQUELLES LES JEUNES NE S'ENGAGENT PAS DANS DES ACTIONS CITOYENNES ET POLITIQUES.

« Pour quelles raisons n'avez-vous jamais ... ? »



En %

BASE : A CEUX QUI NE L'ONT JAMAIS FAIT