

METRO, BOULOT, SEXO

NOUS lib

À l'attention de **Léna Cerrada**

Par **Matthieu Guillaume**, matthieu.guillaume@ipsos.com,

Pierre-Jean Marteau, pierre-jean.marteau@ipsos.com

Juin 2022

Osez le **plaisir**

FICHE MÉTHODOLOGIQUE

RAPPEL



CIBLE INTERROGÉE

- 1000 individus représentatifs de la population française active âgée de 18 ans et plus
- Représentatif en termes de :
 - Sexe / Age
 - Catégorie socioprofessionnelle
 - Région UDA 5
- Sur les données INSEE

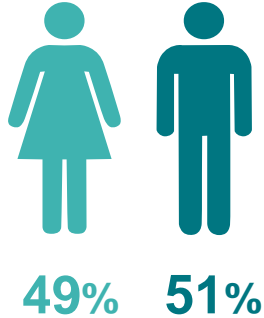


COLLECTE

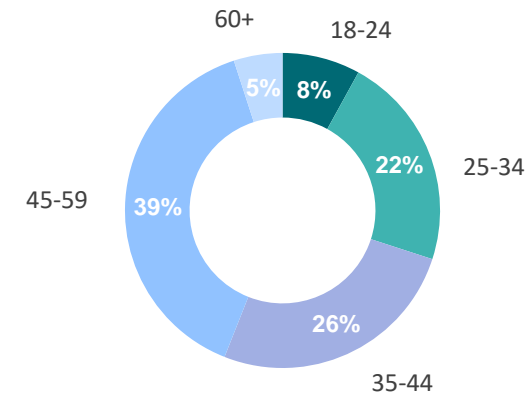
- Recueil en ligne sur le panel online d'Ipsos
- Terrain du 3 au 7 juin 2022

UN ÉCHANTILLON REPRÉSENTATIF DE LA POPULATION FRANÇAISE ACTIVE

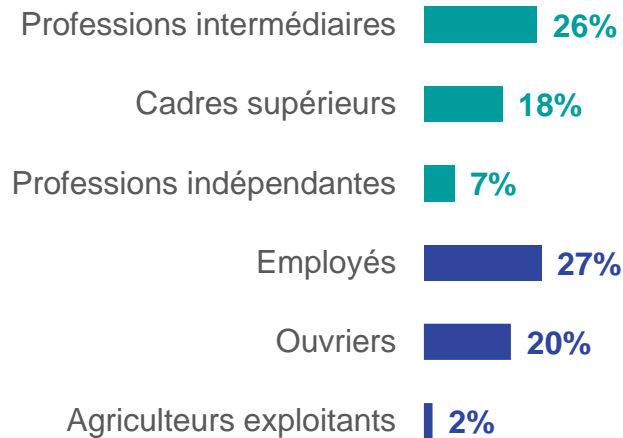
SEXE



ÂGE



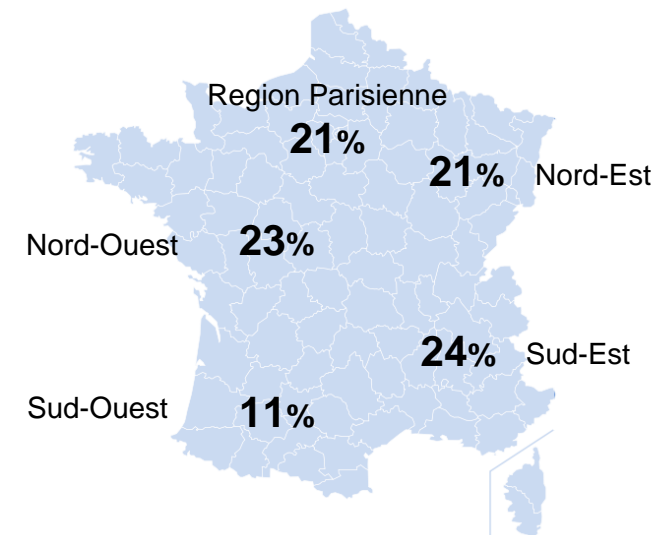
PROFESSION INDIVIDU



CSP+
51%

CSP-
49%

RÉGIONS



RÉSULTAT DÉTAILLÉS

VIE PROFESSIONNELLE



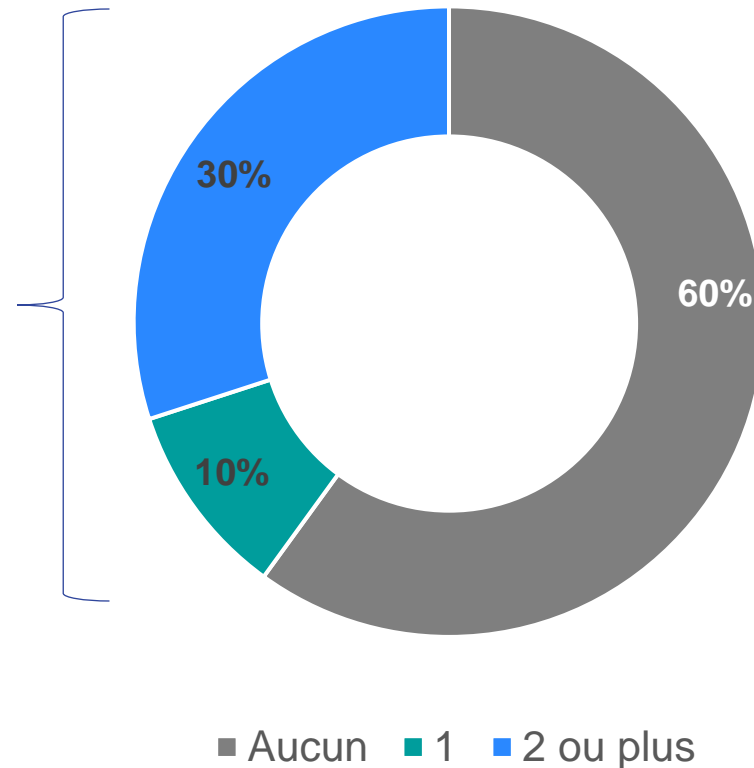
PRÈS D'UN ACTIF SUR 3 EST MANAGER D'UNE ÉQUIPE (+2 PERSONNES)

Un écart non négligeable (13pts) entre les hommes et les femmes

40%
Managent au moins
1 personne

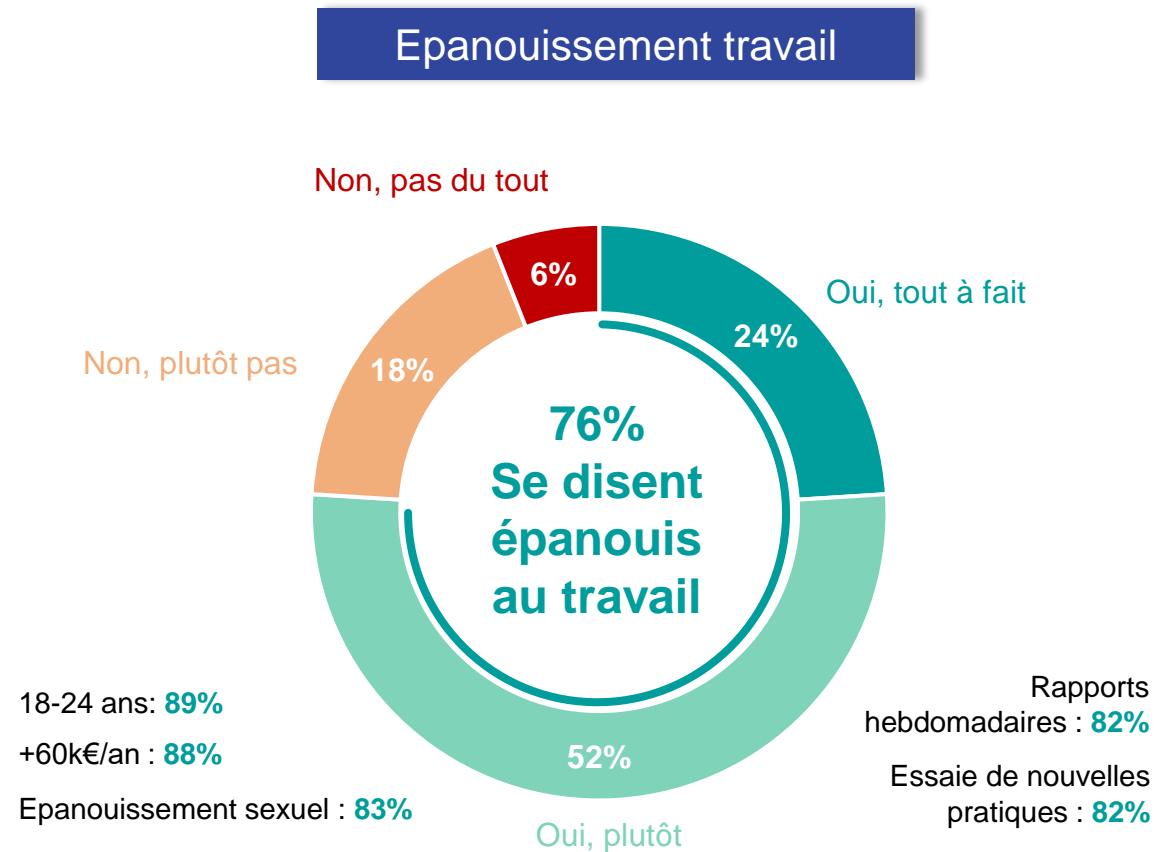
**Dont 30% managent
une équipe**

Homme : 36%
Femme : 23%



3 ACTIFS SUR 4 SE DISENT ÉPANOUIS AU TRAVAIL

On note +7pts d'épanouissement au travail parmi les actifs se déclarant épanouis sexuellement

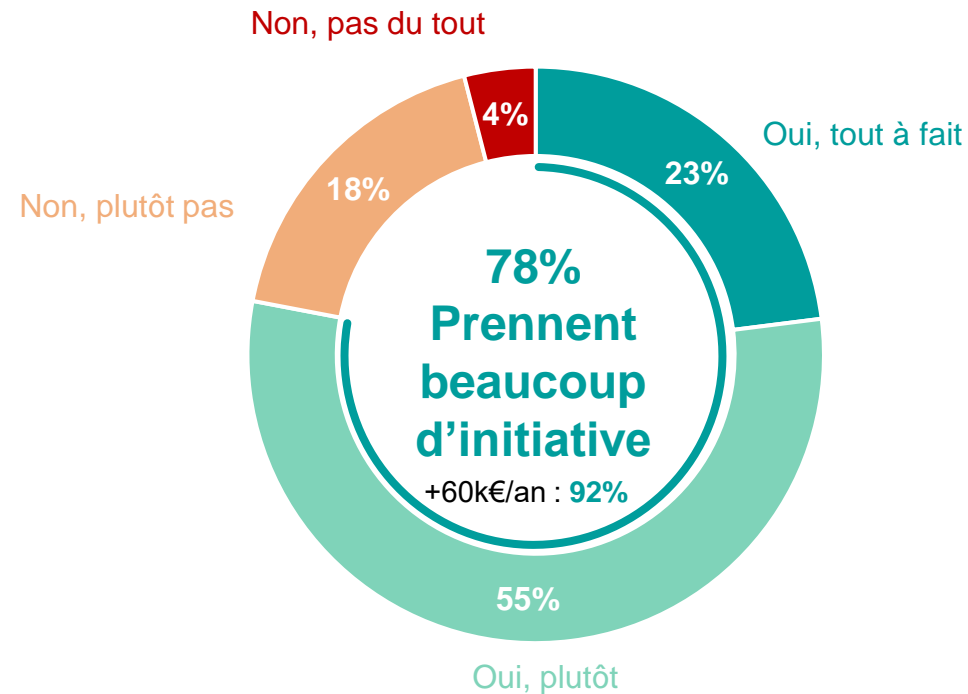


Base : 1000 / A2. Actuellement, considérez-vous être épanoui(e) dans votre travail au quotidien ? // A3. Considérez-vous être quelqu'un qui prend beaucoup d'initiatives dans le cadre professionnel ?

8 ACTIFS SUR 10 ESTIMENT PRENDRE BEAUCOUP D'INITIATIVES DANS LE CADRE PROFESSIONNEL

Assez logiquement, ce chiffre atteint 92% parmi les plus gros salaires

Prise d'initiative dans le cadre professionnel



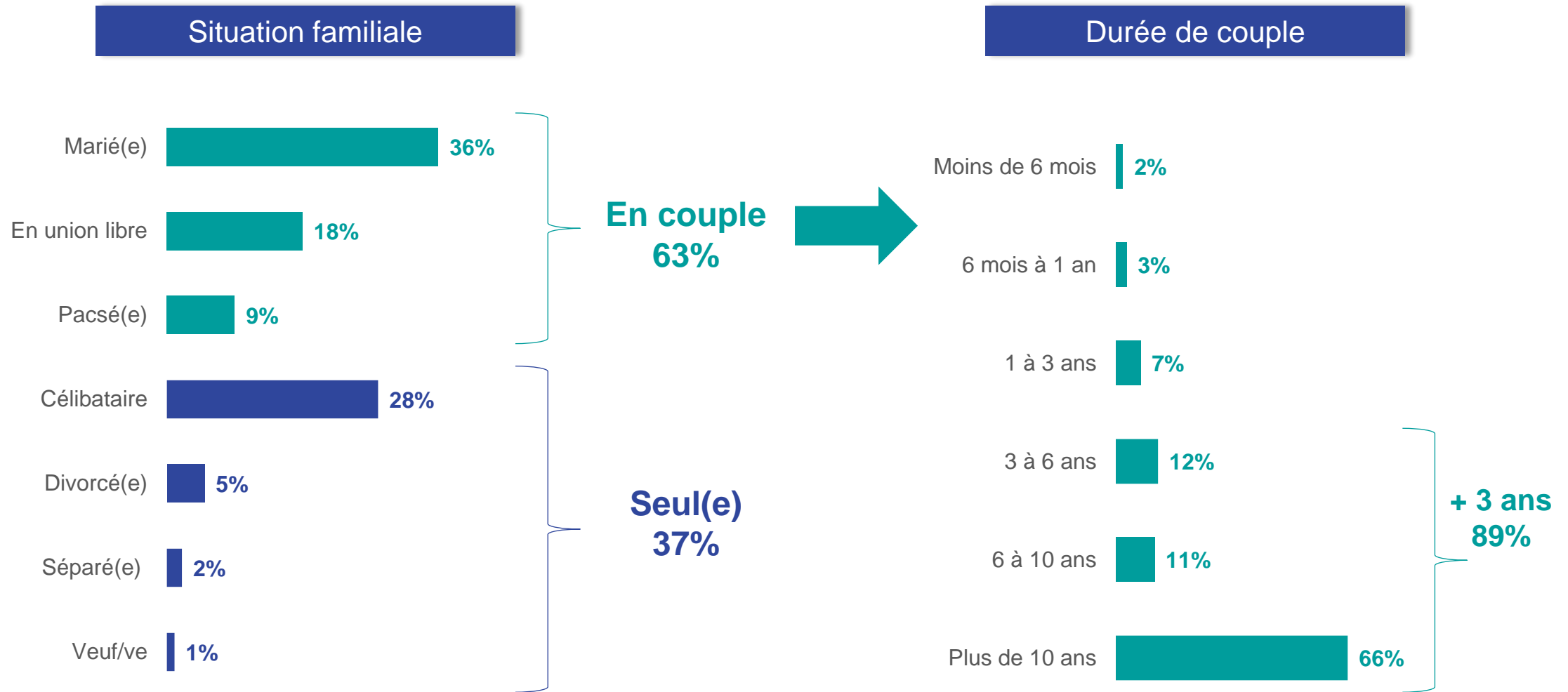
Base : 1000 / A3. Considérez-vous être quelqu'un qui prend beaucoup d'initiatives dans le cadre professionnel ?

VIE SEXUELLE



PRÈS DE 2 FRANÇAIS ACTIFS SUR 3 SONT EN COUPLE

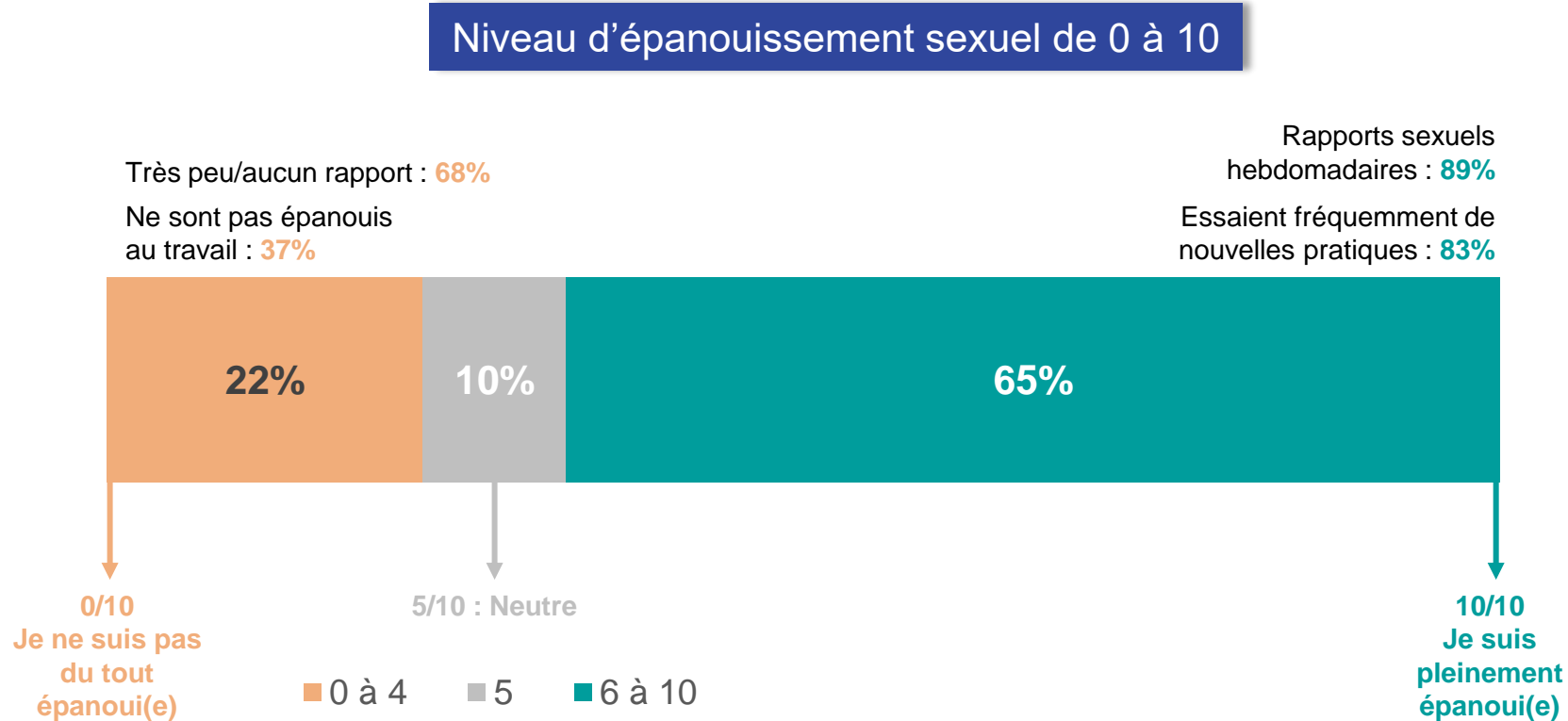
Depuis plus de 3 ans pour 90% d'entre eux



Base : 1000 / FR01MAR. Quelle est votre situation familiale ? // Base : en couple (656) B1. Êtes-vous en couple avec le/la même partenaire depuis ...

2 FRANÇAIS SUR 3 SE DISENT ÉPANOUIS SEXUELLEMENT

Près de 2 actifs non épanouis au travail sur 5 ne sont pas épanouis sexuellement (+15pts vs l'ensemble des actifs)

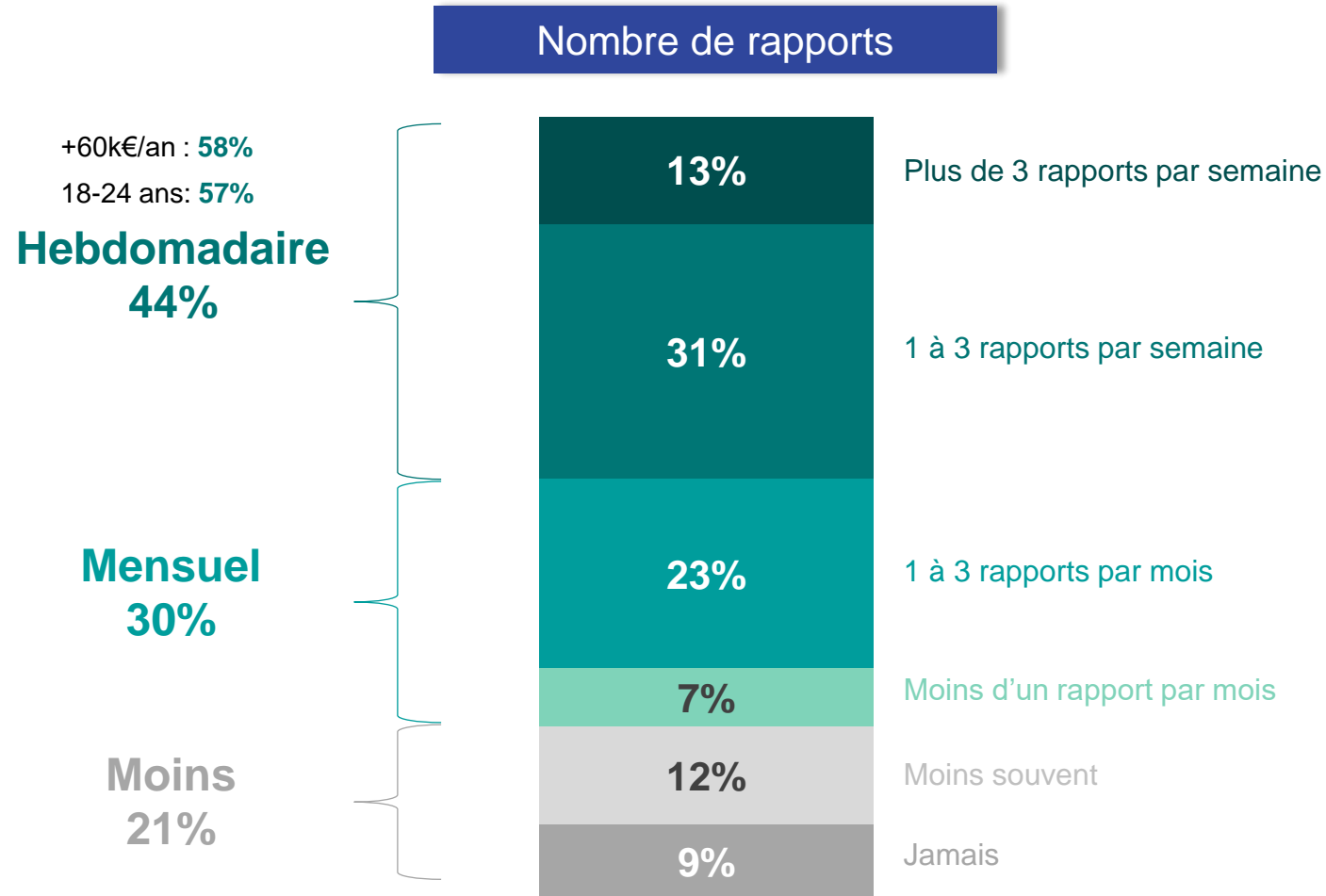


Base : 1000 / B2. Sur une échelle de 0 à 10, évaluez votre niveau actuel d'épanouissement sexuel.

Ne souhaite pas répondre : 3%

PRÈS D'UN ACTIF SUR 2 A DES RAPPORTS SEXUELS HEBDOMADAIRES

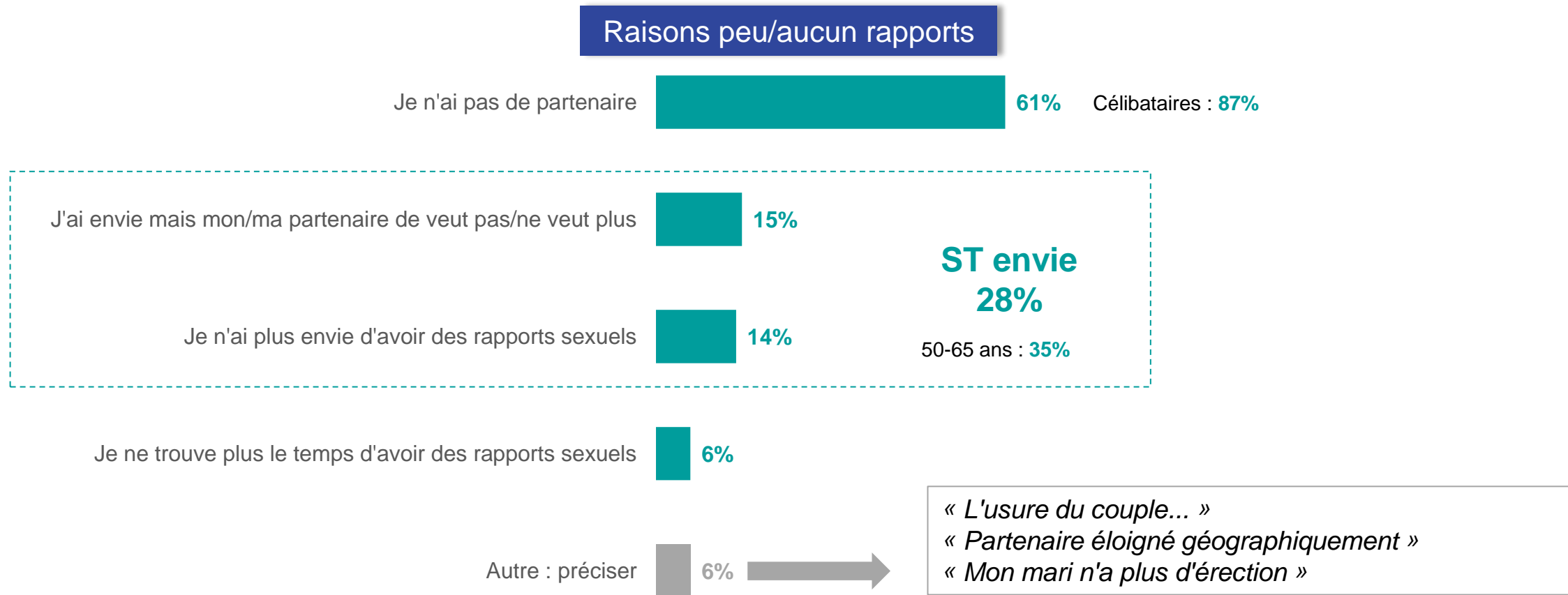
Des scores significativement plus élevés auprès des 18-24 ans (57%) et de ceux qui gagnent +60k€/an (58%)



Base : 1000 / B3. En moyenne, combien de rapports sexuels avez-vous ?

L'ABSENCE DE PARTENAIRE, PRINCIPALE RAISON D'AVOIR PEU VOIRE PAS DE RAPPORTS

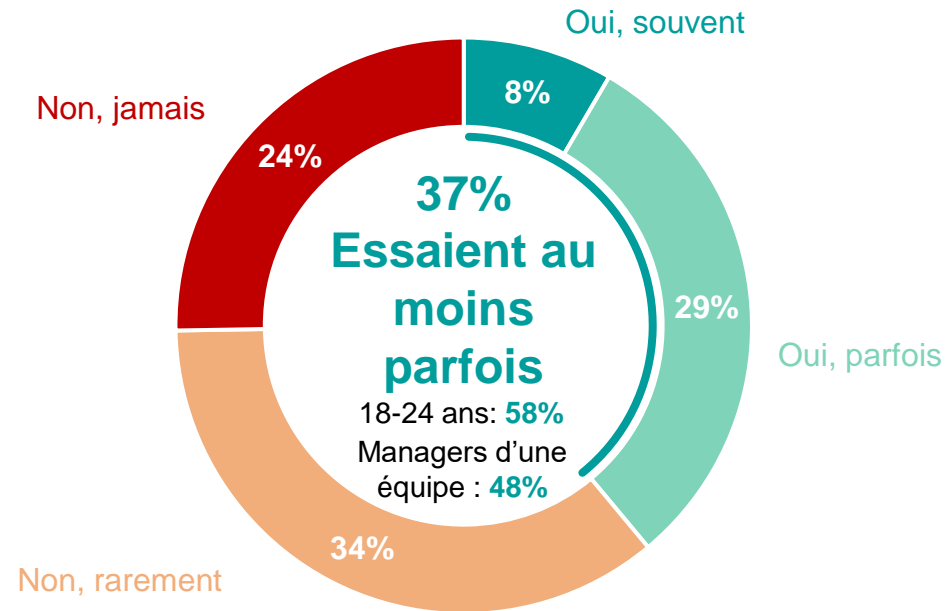
Hormis cette raison, c'est le manque d'envie d'un des partenaires qui apparaît comme une raison pour 28% des répondants, notamment les plus âgés



PLUS D'UN TIERS DES ACTIFS AYANT DES RAPPORTS DÉCLARENT ESSAYER « PARFOIS » VOIRE « SOUVENT » DE NOUVELLES PRATIQUES

Un score qui monte à 1 manager sur 2, et jusqu'à 6 jeunes de 18-24 ans sur 10.

Essai de nouvelles pratiques
(positions, libertinage, échangeisme ...)



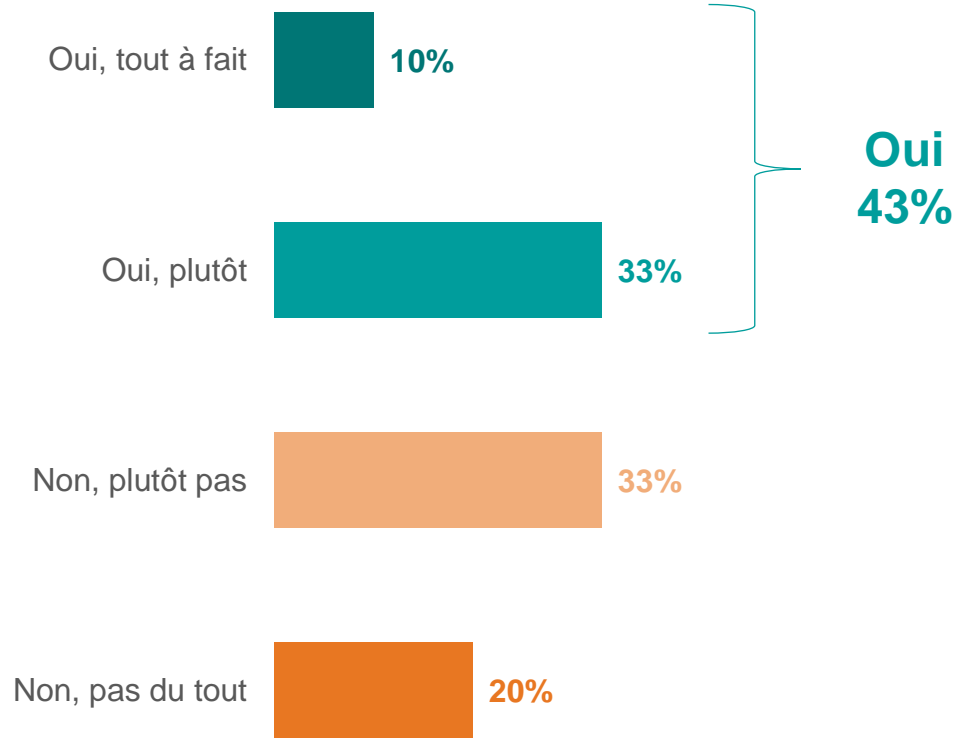
IMPACT DE LA VIE SEXUELLE SUR LE TRAVAIL



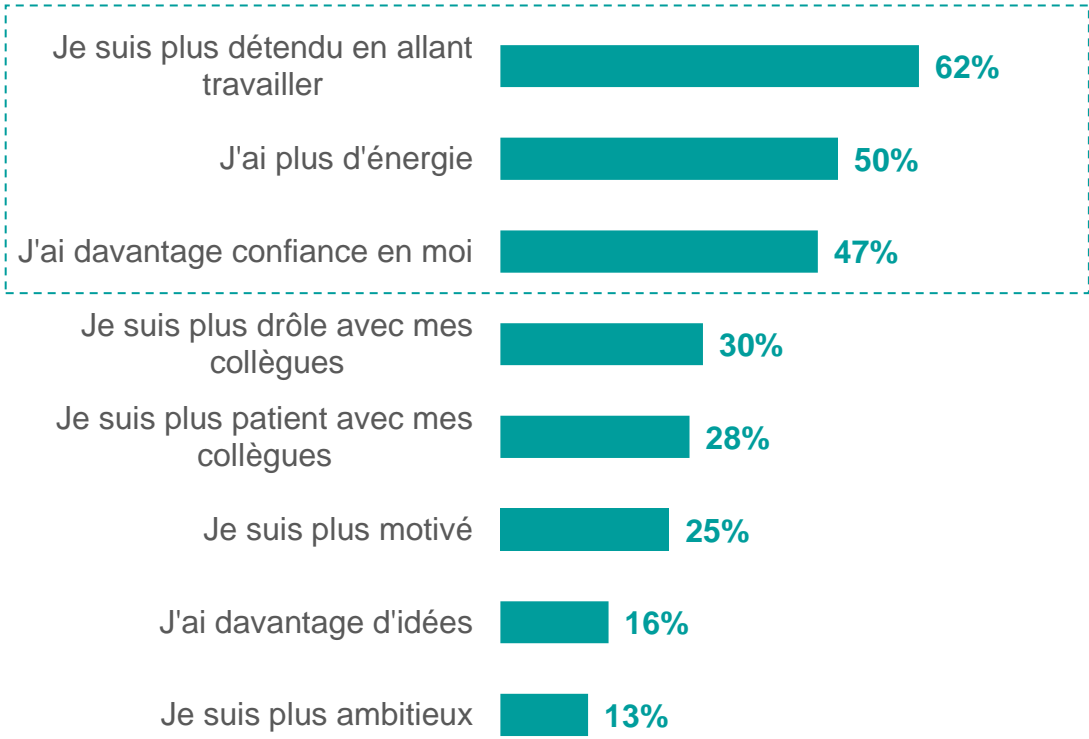
PLUS DE 2 ACTIFS SUR 5 CONSTATENT DES CHANGEMENTS COMPORTEMENTAUX AU TRAVAIL LORSQUE LEUR ÉPANOUISSEMENT SEXUEL EST OPTIMAL

L'épanouissement sexuel est générateur de nombreux bénéfices positifs, en particulier sur le stress, l'énergie et la confiance

Changements de comportements au travail lorsque l'épanouissement sexuel est optimal



Lesquels ?



Ne souhaite pas répondre : 4%

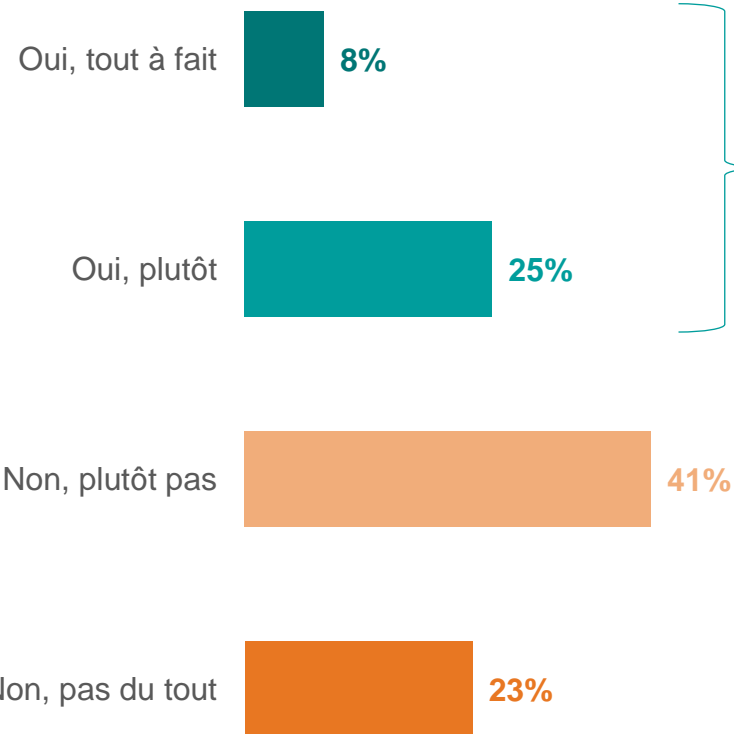
Base : 1000 / C1. Lorsque votre épanouissement sexuel est au beau fixe, ressentez-vous des changements sur votre comportement au travail ? // Base : changement de comportement : 426 / C2. Le(s)quel(s) ?

A L'INVERSE, 1 ACTIF SUR 3 CONSTATE DES CHANGEMENTS COMPORTEMENTAUX LORSQUE L'ÉPANOUISSEMENT SEXUEL EST MOINDRE

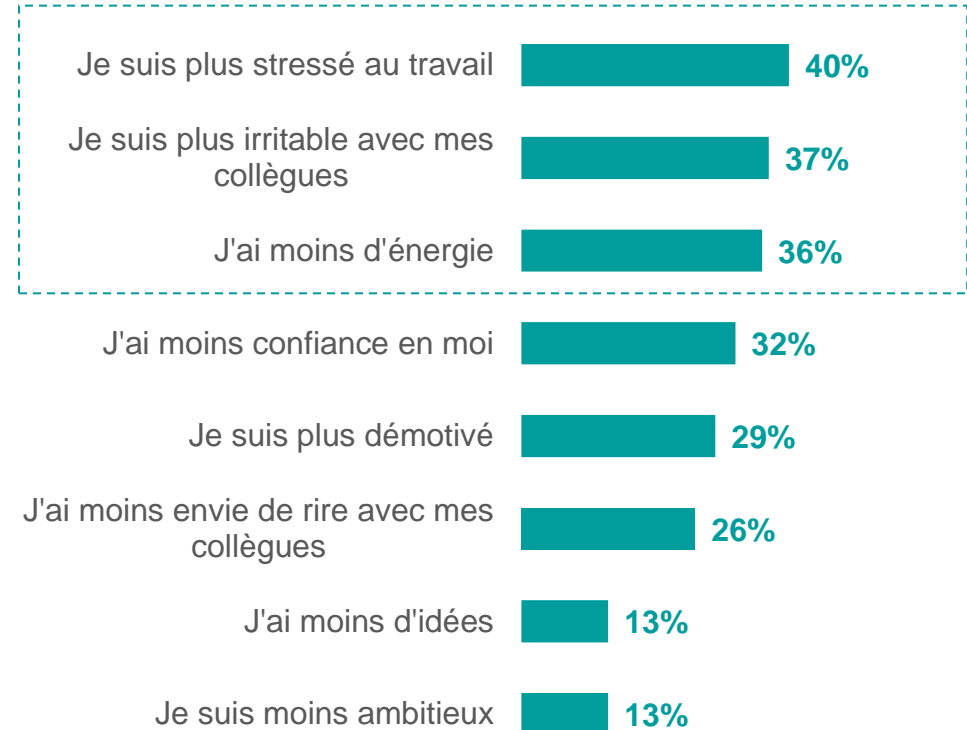
Les niveaux de stress et d'énergie s'en retrouvent logiquement affectés, mais l'irritabilité est également plus importante dans ce contexte de frustration

Changements de comportements au travail lorsque l'épanouissement sexuel est moindre

Lesquels ?



Oui
33%

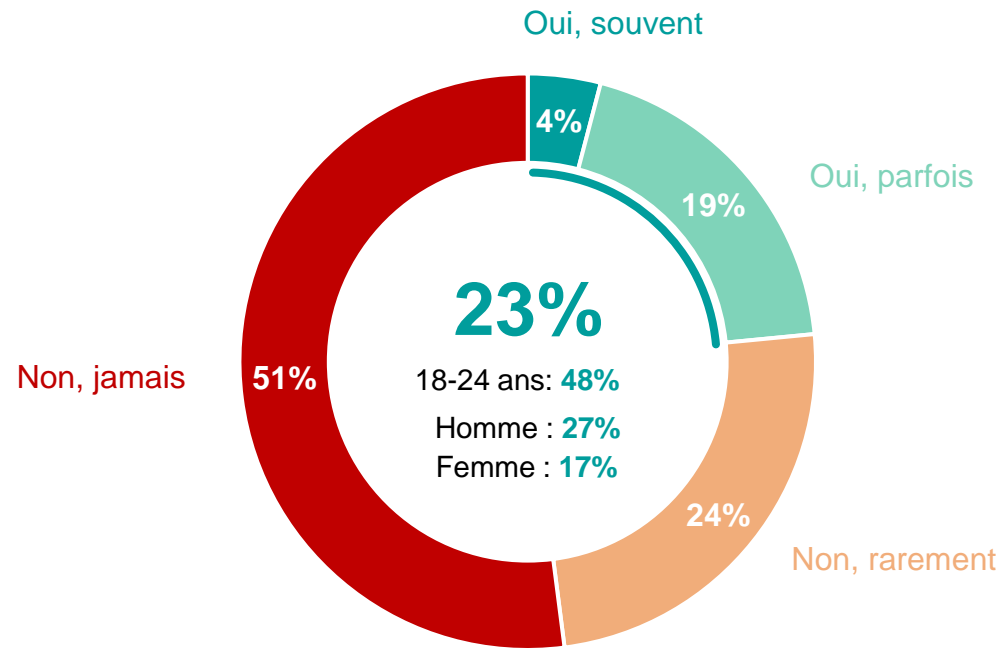


Ne souhaite pas répondre : 4%

Base : 1000 / C3. Au contraire, lorsque vous êtes moins épanoui(e) sexuellement, ressentez-vous des changements sur votre comportement au travail ? // Base : changement de comportement : 426 / C4. Le(s)quel(s) ?

L'EXCITATION SEXUELLE EST PRÉSENTE DE MANIÈRE NON NÉGLIGEABLE SUR LE LIEU DE TRAVAIL : 1 ACTIF SUR 4 DÉCLARE ÊTRE (AU MOINS « PARFOIS ») DÉCONCENTRÉ DE CE FAIT
Un résultat tiré à la hausse par les jeunes 18-24 ans (qui sont 1 sur 2 à l'admettre) et par les hommes

Déconcentration suite à une forte excitation sexuelle

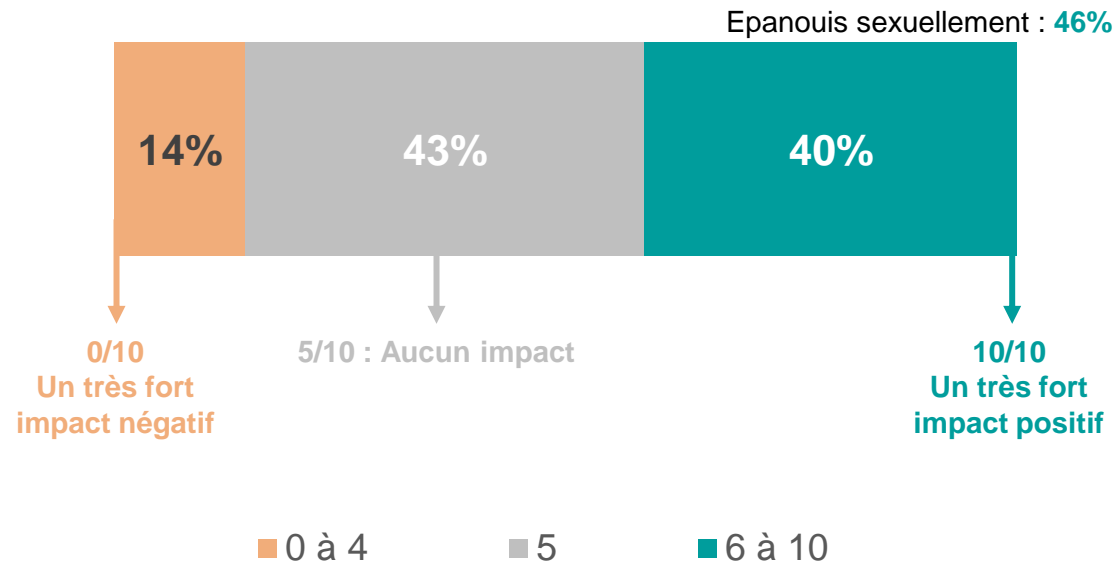


2 ACTIFS SUR 5 DISCERNENT UN IMPACT POSITIF DE LEUR VIE SEXUELLE SUR LEUR BIEN-ÊTRE AU TRAVAIL

Et 1 sur 3 constate un impact positif sur le stress au travail (+5pts auprès des épanouis sexuellement)

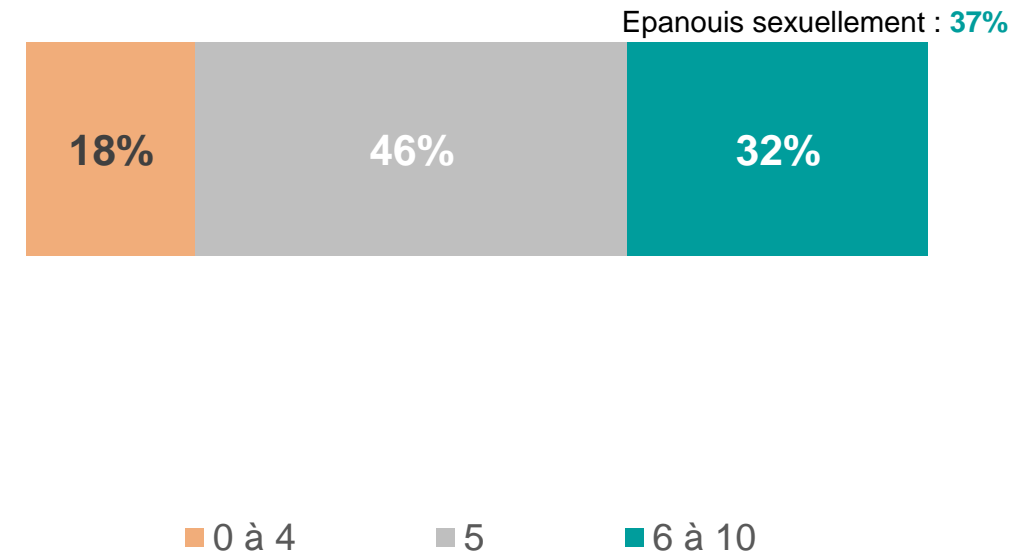
Impact de la vie sexuelle sur ...

Votre bien-être au travail



Ne souhaite pas répondre : 3%

Votre stress au travail



Ne souhaite pas répondre : 3%

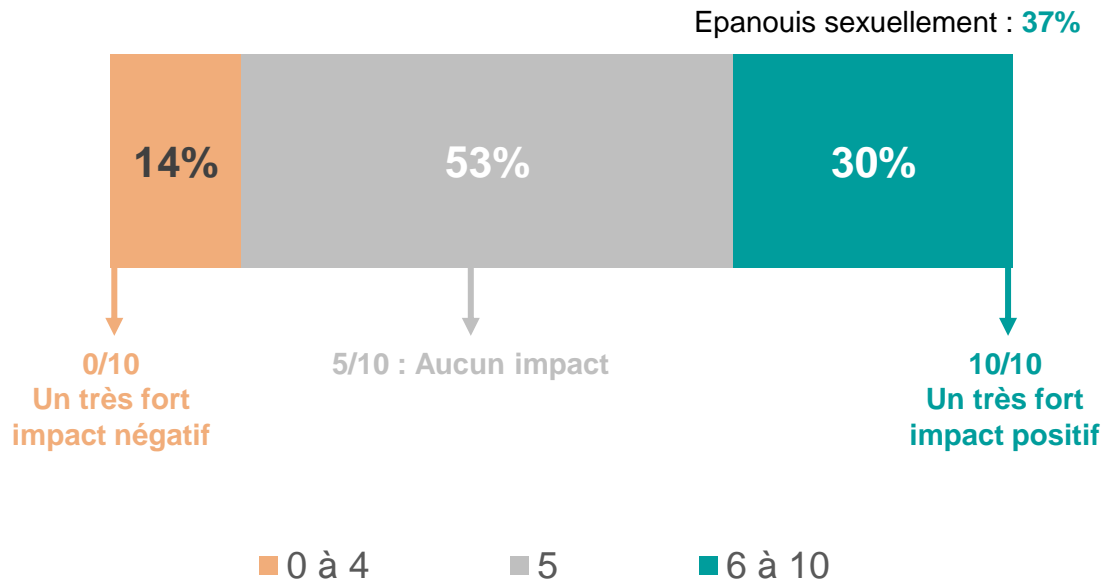
Base : 1000 / C6. Sur une échelle de 0 à 10, évaluez l'impact de votre vie sexuelle sur ...

DES SCORES PLUS EN RETRAIT POUR LA PRODUCTIVITÉ ET LA QUALITÉ DU TRAVAIL (UNE CORRÉLATION MOINS ÉVIDENTE)

Auprès des personnes épanouies sexuellement, on note +7pts d'impact positif sur la productivité, et +6pts pour la qualité du travail

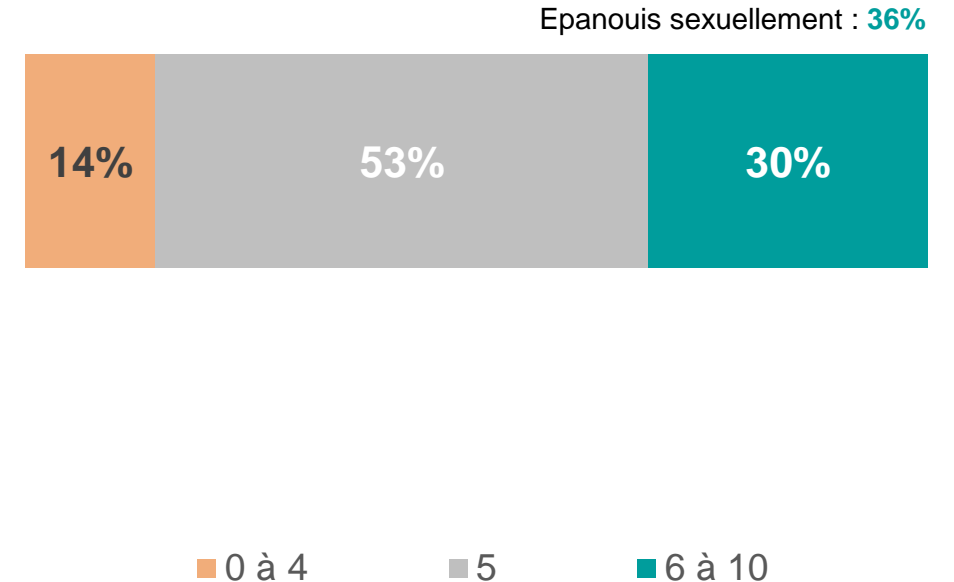
Impact de la vie sexuelle sur ...

Votre productivité au travail



Ne souhaite pas répondre : 3%

La qualité de votre travail

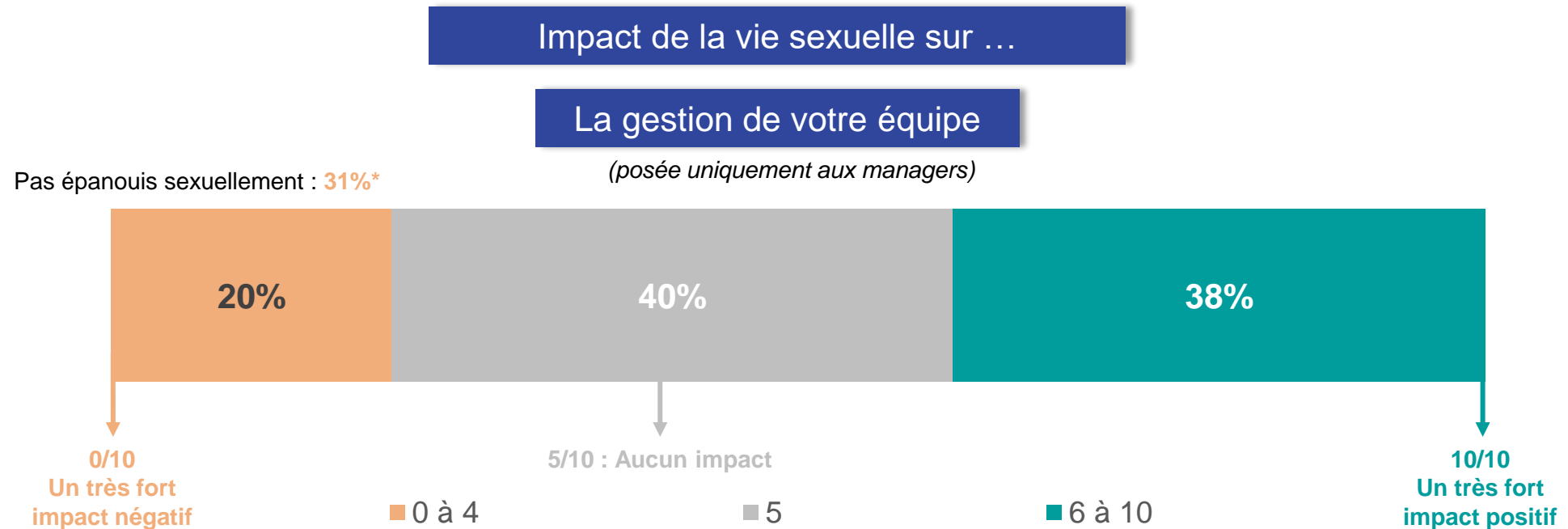


Ne souhaite pas répondre : 3%

Base : 1000 / C6. Sur une échelle de 0 à 10, évaluez l'impact de votre vie sexuelle sur ...

6 MANAGERS SUR 10 RECONNAISSENT UN IMPACT (POSITIF OU NÉGATIF) DE LEUR VIE SEXUELLE SUR LA GESTION DE LEUR ÉQUIPE

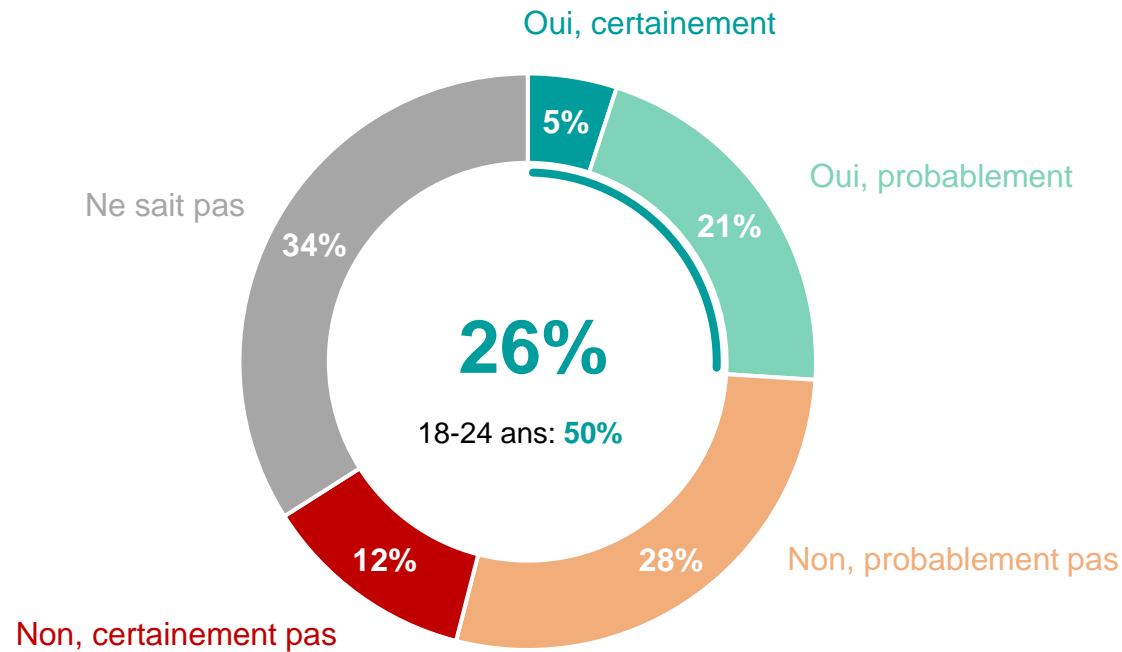
On note que près d'1 manager non épanouis sexuellement sur 3* constate un impact négatif sur la gestion de son équipe (vs 1 sur 5 au global)



Ne souhaite pas répondre : 2%

PLUS D'UN ACTIF SUR 4 PENSE QUE LES PERSONNES AYANT DES CARRIÈRES SOLIDES ET BRILLANTES SONT PLUS ÉPANOUIES SEXUELLEMENT QUE LA MOYENNE : UNE PERCEPTION NON NÉGLIGEABLE

Carrières brillantes



SYNTHÈSE

METRO, BOULOT, SEXO

Des actifs Français qui se déclarent majoritairement épanouis sexuellement

- 2 actifs sur 3 se disent épanouis sexuellement, un résultat est soutenu notamment par ceux qui ont des relations régulièrement.
- En effet, l'épanouissement sexuel dépend grandement du nombre de rapports : 9 actifs sur 10 ayant des rapports sexuels hebdomadaires se disent épanouis sexuellement. A l'inverse, si 22% des actifs se disent non épanouis, ils sont près de 70% parmi ceux qui ont peu voire aucun rapport sexuel.
- Un peu plus d'un actif sur 3 déclare essayer (au moins « parfois ») de nouvelles pratiques sexuelles comme de nouvelles positions, le libertinage ou l'échangisme ; un résultat tiré à la hausse notamment par les jeunes de 18-24 ans qui sont 58% à déclarer s'essayer à ces pratiques. Ces Français avides de découverte sont d'ailleurs significativement plus épanouis : 8/10 d'entre eux le sont (vs 2/3 sur l'ensemble des actifs).

La vie sexuelle a un impact certain sur le comportement des actifs au travail

- On note que parmi ceux qui se disent non épanouis au travail, 37% ne le sont pas non plus dans leur vie sexuelle (vs 22% sur l'ensemble).
- La vie sexuelle des managers a un impact (positif ou négatif) sur la gestion de leur équipe pour 60% d'entre eux.
- Sur d'autres dimensions du travail, là encore le lien se fait sentir : plus d'un actif sur 2 constate un impact sur son stress et sur son bien être au travail. Ce lien apparaît moins évident sur la productivité et la qualité du travail, mais il est pertinent de noter que les actifs épanouis sexuellement relèvent plus volontiers l'impact positif de leur vie sexuelle sur l'ensemble de ces dimensions.
- On relève des bénéfices importants d'un épanouissement sexuel au beau fixe sur de nombreux aspects du travail : bien-être, détente, confiance ... A l'inverse, un épanouissement sexuel moindre implique des changements comportementaux négatifs au travail pour 1 actif sur 3 (irritabilité, moins d'énergie ...)
- Lieu de travail est un endroit où les pulsions sexuelles existent : 23% des actifs déclarent être déconcentrés sur leur lieu de travail en raison d'une forte excitation sexuelle, particulièrement les plus jeunes. Par ailleurs, cette corrélation s'affirme de manière certaine dans la perception des Français : plus d'un quart d'entre eux estiment qu'il y a un lien entre une vie sexuelle épanouissante et une carrière réussie.

MERCI

GAME CHANGERS



ANNEXES

EQUIPE

IPSOS MEDIA DEVELOPMENT

MATTHIEU GUILLAUME

Directeur de département

matthieu.guillaume@ipsos.com



PIERRE-JEAN MARTEAU

Chef de groupe

pierre-jean.marteau@ipsos.com





Codes professionnels, certification qualité, conservation et protection des données

Ipsos est membre des organismes professionnels français et européens des études de Marché et d'Opinion suivants :

- **SYNTEC** (www.syntec-etudes.com), Syndicat professionnel des sociétés d'études de marché en France
- **ESOMAR** (www.esomar.org), **E**uropean **S**ociety for **O**pinion and **M**arket Research,

Ipsos France s'engage à appliquer **le code ICC/ESOMAR** des études de Marché et d'Opinion. Ce code définit les règles déontologiques des professionnels des études de marché et établit les mesures de protection dont bénéficient les personnes interrogées.

Ipsos France s'engage à respecter les lois applicables. Ipsos a désigné un Data Protection Officer et a mis place un plan de conformité au Règlement Général sur la Protection des Données (Règlement (UE) 2016/679). Pour plus d'information sur notre politique en matière de protection des données personnelles : <https://www.ipsos.com/fr-fr/confidentialite-et-protection-des-donnees-personnelles>

La durée de conservation des données personnelles des personnes interviewées dans le cadre d'une étude est, à moins d'un engagement contractuel spécifique :



- de 12 mois suivant la date de fin d'une étude Ad Hoc
- de 36 mois suivant la date de fin de chaque vague d'une étude récurrente

Ipsos France est certifiée **ISO 20252 : Market Research par AFNOR Certification**



- Ce document est élaboré dans le respect de ces codes et normes internationales. Les éléments techniques relatifs à l'étude sont présents dans le descriptif de la méthodologie ou dans la fiche technique du rapport d'étude.
- Cette étude a été réalisée dans le respect de ces codes et normes internationales

FIABILITÉ DES RÉSULTATS

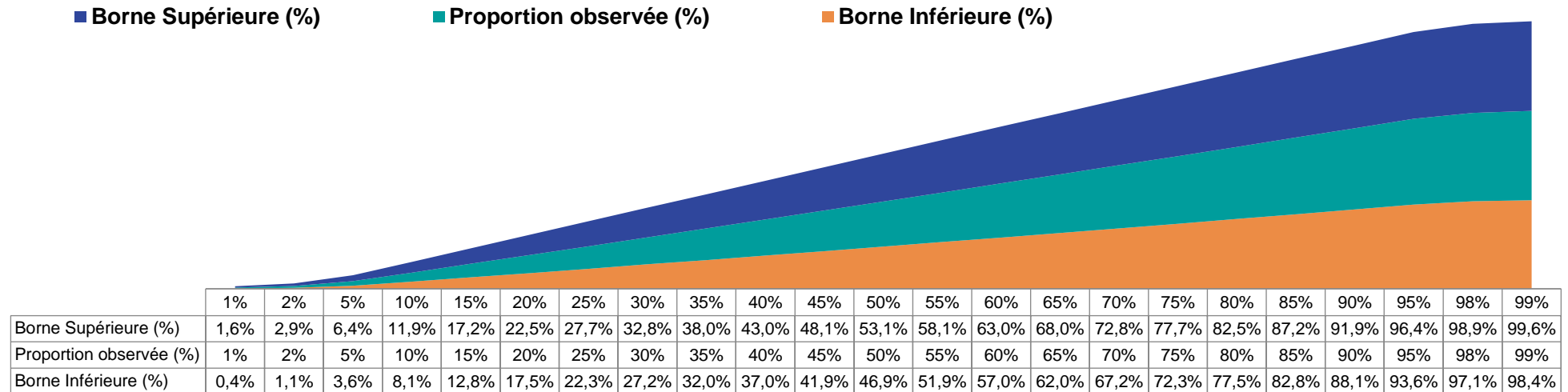


Feuille de calcul

En l'occurrence s'agissant de cette étude :

- Intervalle de confiance : **95%**
- Taille d'échantillon : **1000**

Les proportions observées sont comprises entre :



FIABILITÉ DES RÉSULTATS : ÉTUDES AUTO-ADMINISTRÉES ONLINE

La fiabilité globale d'une enquête est le résultat du contrôle de toutes les composantes d'erreurs, c'est pourquoi Ipsos impose des contrôles et des procédures strictes à toutes les phases d'une étude.

EN AMONT DU RECUEIL

- **Echantillon** : structure et représentativité
- **Questionnaire** : le questionnaire est rédigé en suivant une norme de rédaction comprenant 12 standards obligatoires. Il est relu et validé par un niveau senior puis envoyé au client pour validation finale. La programmation (ou script du questionnaire) est testée par au moins 2 personnes puis validée.

LORS DU RECUEIL

- **Échantillonnage** : Ipsos impose des règles d'exploitation très strictes de ses bases de tirages afin de maximiser le caractère aléatoire de la sélection de l'échantillon: tirage aléatoire, taux de sollicitation, taux de participation, abandon en cours, hors cible...

- **Suivi du terrain** : La collecte est suivie et contrôlée (lien exclusif ou contrôle de l'adresse IP, pénétration, durée d'interview, cohérence des réponses, suivi du comportement du panéliste, taux de participation, nombre de relances,...).

EN AVAL DU RECUEIL

- Les résultats sont analysés en respectant les méthodes d'analyses statistiques (intervalle de confiance versus taille d'échantillon, tests de significativité). Les premiers résultats sont systématiquement contrôlés versus les résultats bruts issus de la collecte. La cohérence des résultats est aussi contrôlée (notamment les résultats observés versus les sources de comparaison en notre possession).
- Dans le cas d'une pondération de l'échantillon (méthode de calage sur marges), celle-ci est contrôlée par les équipes de traitement (DP) puis validée par les équipes études.

FICHE TECHNIQUE

Organisation (Étude sur panel online)



LES ACTIVITÉS CONDUITES OU COORDONNÉES PAR LES ÉQUIPES IPSOS EN FRANCE

- Design et méthodologie
- Elaboration du questionnaire / validation du scripting
- Coordination de la collecte
- Validation des analyses statistiques
- Elaboration des Toplines de l'étude
- Mise en forme des résultats



LES ACTIVITÉS RÉALISÉES PAR LES ÉQUIPES IPSOS LOCALES EXPERTES DE L'ACTIVITÉ

- Scripting
- Echantillonnage
- Emailing
- Collecte des données en France



LES ACTIVITÉS CONFIÉES À NOS PARTENAIRES RÉFÉRENCÉS

- Traitement des données

À PROPOS D' IPSOS

Ipsos is the world's third largest market research company, present in 90 markets and employing more than 18,000 people.

Our passionately curious research professionals, analysts and scientists have built unique multi-specialist capabilities that provide true understanding and powerful insights into the actions, opinions and motivations of citizens, consumers, patients, customers or employees. We serve more than 5000 clients across the world with 75 business solutions.

Founded in France in 1975, Ipsos is listed on the Euronext Paris since July 1st, 1999. The company is part of the SBF 120 and the Mid-60 index and is eligible for the Deferred Settlement Service (SRD).

ISIN code FR0000073298, Reuters ISOS.PA, Bloomberg
IPS:FP
www.ipsos.com

GAME CHANGERS

In our world of rapid change, the need of reliable information to make confident decisions has never been greater.

At Ipsos we believe our clients need more than a data supplier, they need a partner who can produce accurate and relevant information and turn it into actionable truth.

This is why our passionately curious experts not only provide the most precise measurement, but shape it to provide True Understanding of Society, Markets and People.

To do this we use the best of science, technology and know-how and apply the principles of security, simplicity, speed and substance to everything we do.

So that our clients can act faster, smarter and bolder. Ultimately, success comes down to a simple truth:
You act better when you are sure.

**BE
SURE.
ACT
SMARTER.**

GAME CHANGERS

