

L'OPINION DES FRANÇAIS À L'ÉGARD DE LA CHASSE

Vague 3

Septembre 2022

VOS CONTACTS IPSOS FRANCE

Alice Tétaz
alice.tetaz@ipsos.com

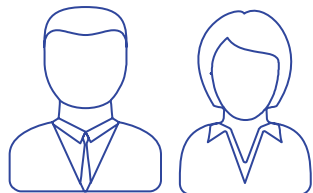
Pierre Latrille
pierre.latrille@ipsos.com



GAME CHANGERS



FICHE TECHNIQUE



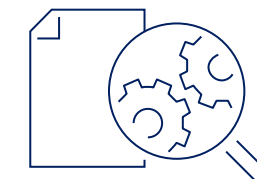
ÉCHANTILLON

1 000 personnes, constituant un échantillon national représentatif de la population française âgée de 16 à 75 ans.



DATES DE TERRAIN

Du 13 au 15 septembre 2022.



METHODOLOGIE

Échantillon interrogé par Internet via l'Access Panel Online d'Ipsos.

Méthode des quotas :

appliquée au sexe, à l'âge, à la profession de l'interviewé, à la région et à la catégorie d'agglomération.

Enquête réalisée pour



Ce rapport a été élaboré dans le respect de la norme internationale ISO 20252 « Etudes de marché, études sociales et d'opinion ». Ce rapport a été relu par Alice Tétaz, Directrice de clientèle (Ipsos Public Affairs).

***Note de lecture :** tous les résultats sont exprimés en pourcentages (%)
Lorsqu'un résultat présenté sur la base d'un sous-échantillon est significativement supérieur au résultat d'ensemble (avec un seuil de 95%) il est encadré (en vert quand il est supérieur au résultat d'ensemble, en rouge quand il est inférieur).*

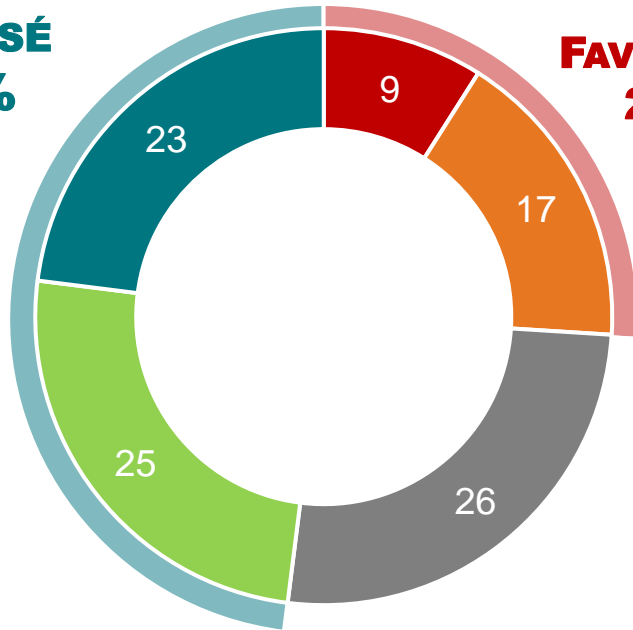
A man in camouflage gear holding a rifle in a field. The image is overlaid with a semi-transparent blue filter. The man is standing in a field of tall grass, looking off to the side. He is wearing a camouflage jacket and holding a rifle. The background is a blurred forest.

RÉSULTATS DE L'ENQUÊTE

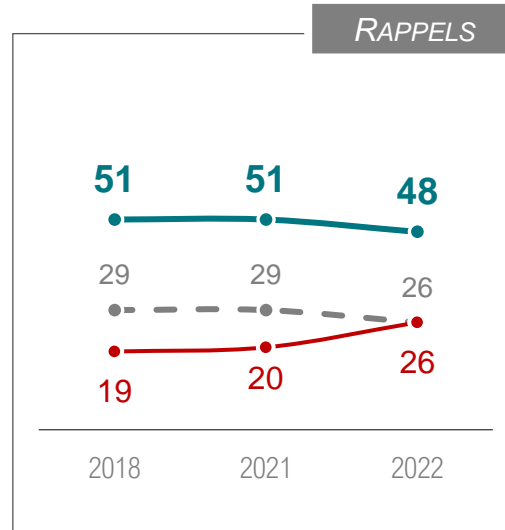
MALGRÉ UNE LÉGÈRE PROGRESSION DES PERSONNES S'Y DÉCLARANT FAVORABLES, LA PERCEPTION DE LA CHASSE DEMEURE NÉGATIVE; PAR AILLEURS, IL N'Y AUJOURD'HUI PLUS DE DIFFÉRENCE ENTRE URBAINS ET RURAUX SUR LE SUJET, TANDIS QUE L'ÉCART HOMMES-FEMMES SE CREUSE

Question : « D'une manière générale, diriez-vous que vous êtes favorable ou opposé à la chasse ? »
(base: Ensemble de l'échantillon)

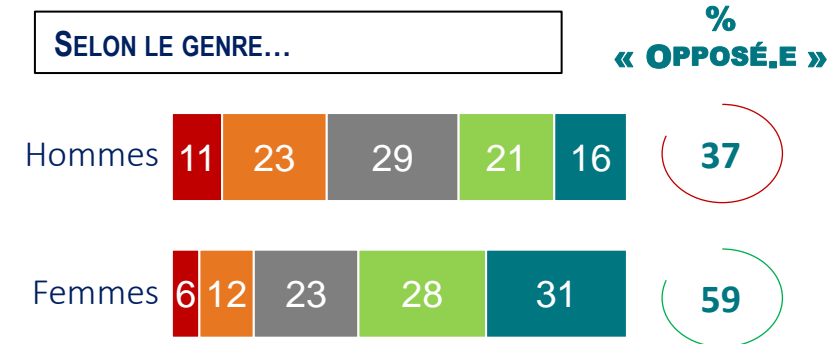
OPPOSÉ
48%



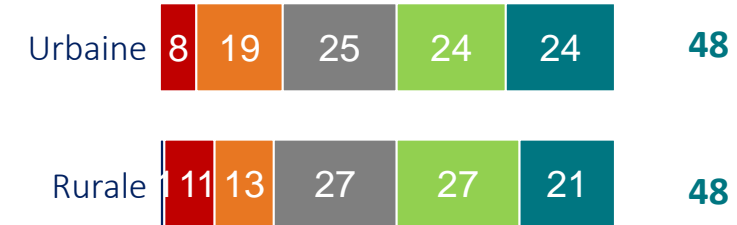
FAVORABLE
26%



SELON LE GENRE...



SELON LA ZONE DE RÉSIDENCE...



RAPPELS	
2021	2018
44	44
58	57
52	53
47	45

JE SUIS MOI MÊME
CHASSEUR/SE

JE SUIS TOUT À FAIT
FAVORABLE À LA CHASSE

JE SUIS PLUTÔT
FAVORABLE À LA CHASSE

LA CHASSE ME LAISSE
INDIFFÉRENT.E

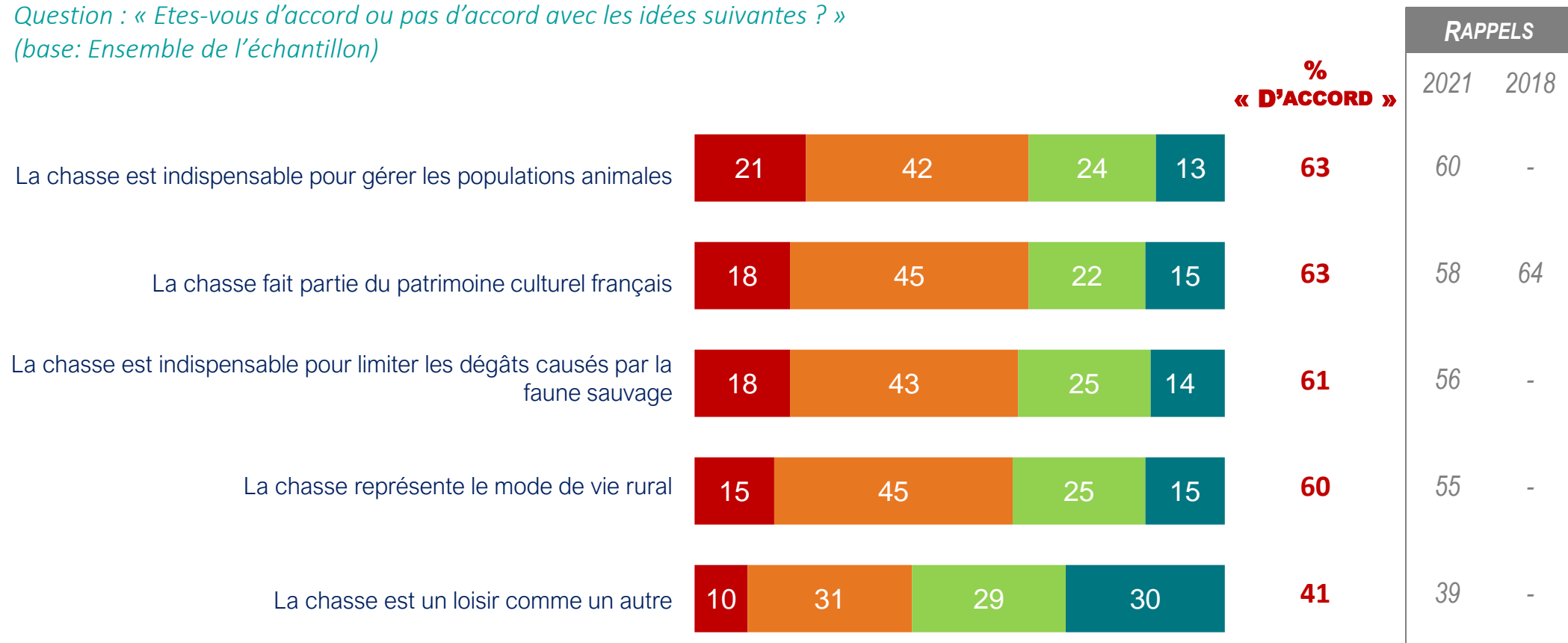
JE SUIS PLUTÔT
OPPOSÉ.E À LA CHASSE

JE SUIS TOUT À FAIT
OPPOSÉ.E À LA CHASSE

*Parmi les personnes interrogées, 4 se disent chasseur/se (soit un pourcentage inférieur à 1%)

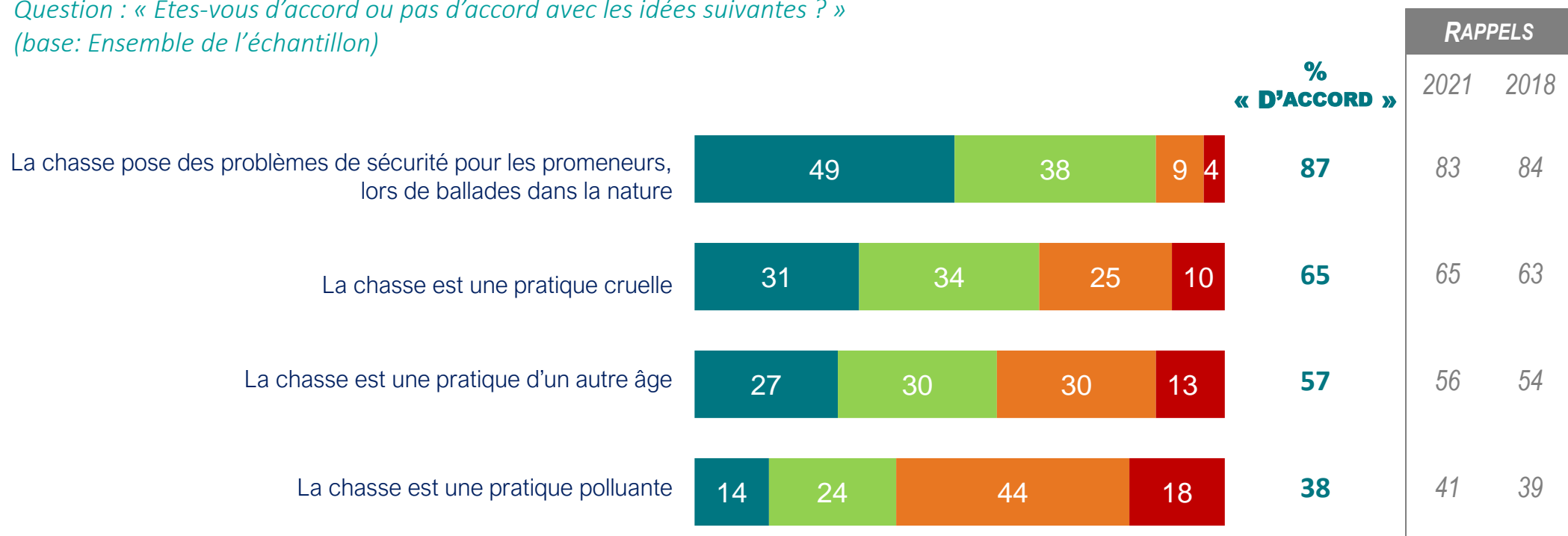
UNE COURTE MAJORITÉ DES FRANÇAIS RESTE PLUTÔT EN ACCORD AVEC LA PLUPART DES ARGUMENTS PRO-CHASSE

Question : « Etes-vous d'accord ou pas d'accord avec les idées suivantes ? »
(base: Ensemble de l'échantillon)



MAIS DANS LE MÊME TEMPS, LES ARGUMENTS CONTRE LA CHASSE SE MAINTIENNENT; LES PROBLÈMES DE SÉCURITÉ QU'ELLE POSE SONT DÉSORMAIS POINTÉS DU DOIGT PAR LA QUASI-TOTALITÉ DES FRANÇAIS

Question : « Etes-vous d'accord ou pas d'accord avec les idées suivantes ? »
(base: Ensemble de l'échantillon)



LES FEMMES ONT UNE PERCEPTION DE PLUS EN PLUS NÉGATIVE DE LA CHASSE

Question : « Etes-vous d'accord ou pas d'accord avec les idées suivantes ? »

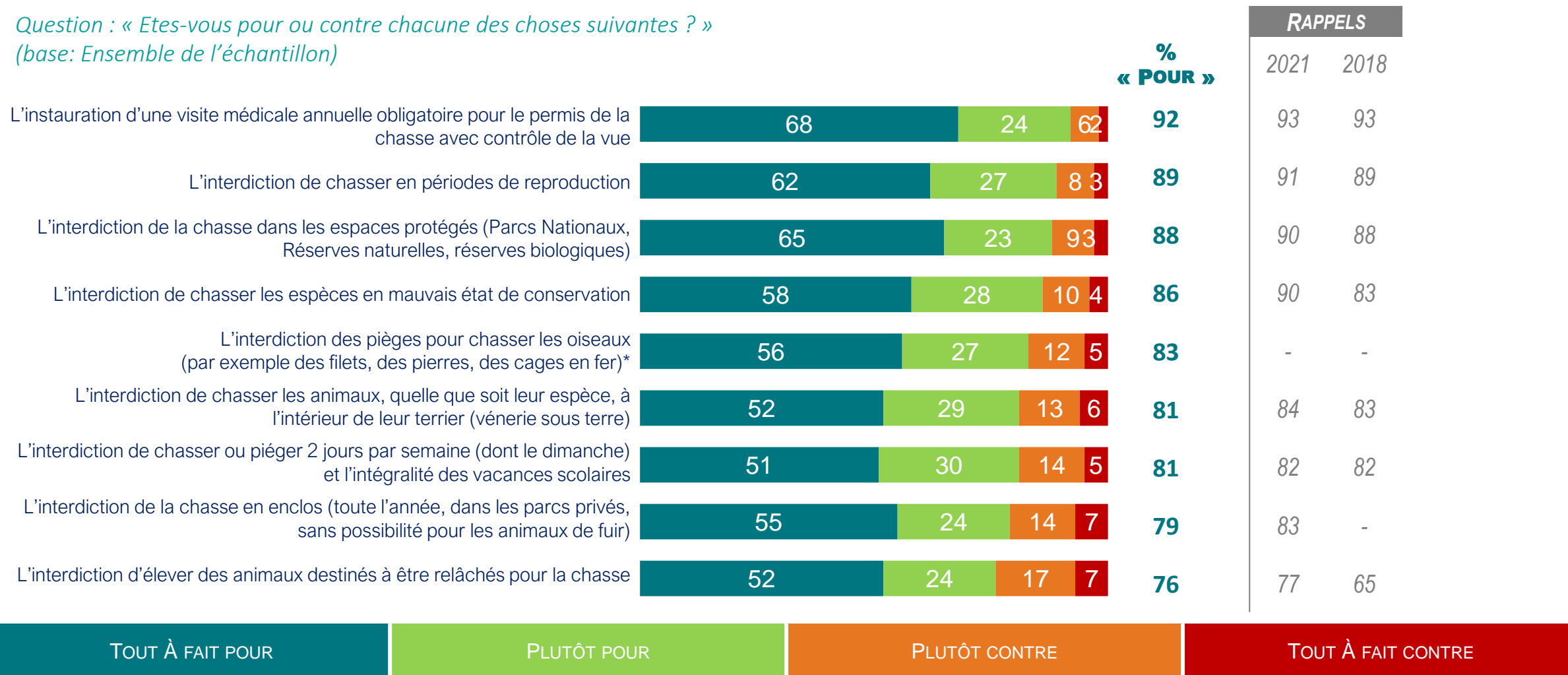
(base: Ensemble de l'échantillon)

% « D'Accord »

	ENSEMBLE			HOMME			FEMME			URBAIN			RURAL		
	2022	Rap. / 2021	Rap. / 2018	2022	Rap. / 2021	Rap. / 2018	2022	Rap. / 2021	Rap. / 2018	2022	Rap. / 2021	Rap. / 2018	2022	Rap. / 2021	Rap. / 2018
ARGUMENTS ANTI-CHASSE															
La chasse pose des problèmes de sécurité pour les promeneurs, lors de ballades dans la nature	87	83	84	82	79	82	91	88	85	87	84	84	87	80	81
La chasse est une pratique cruelle	65	65	63	57	62	61	73	69	66	66	66	64	63	64	60
La chasse est une pratique d'un autre âge	57	56	54	51	54	50	63	58	58	58	59	56	54	47	45
La chasse est une pratique polluante	38	41	39	35	44	39	40	39	38	38	42	41	37	37	31
ARGUMENTS PRO-CHASSE															
La chasse est indispensable pour gérer les populations animales	63	60	64	69	65	70	56	56	58	60	57	63	71	70	69
La chasse fait partie du patrimoine culturel français	63	58	64	68	62	70	58	54	59	63	56	63	64	62	69
La chasse est indispensable pour limiter les dégâts causés par la faune sauvage	61	56	58	68	59	64	54	53	52	59	54	56	68	64	66
La chasse représente le mode de vie rural	60	55	-	66	57	-	54	53	-	60	56	-	60	52	-
La chasse est un loisir comme un autre	41	39	-	45	43	-	37	36	-	41	38	-	42	43	-

LES MESURES VISANT À ENCADRER DAVANTAGE LA CHASSE, VOIRE À INTERDIRE CERTAINES PRATIQUES, SONT LARGEMENT PLÉBISCITÉES PAR LES FRANÇAIS

Question : « Etes-vous pour ou contre chacune des choses suivantes ? »
(base: Ensemble de l'échantillon)



* *Nouvel item*

PLUS CRITIQUES SUR LA CHASSE, LES FEMMES SONT DAVANTAGE FAVORABLES AUX DIFFÉRENTES MESURES D'ENCADREMENT

Question : « Etes-vous pour ou contre chacune des choses suivantes ? »

(base: Ensemble de l'échantillon)

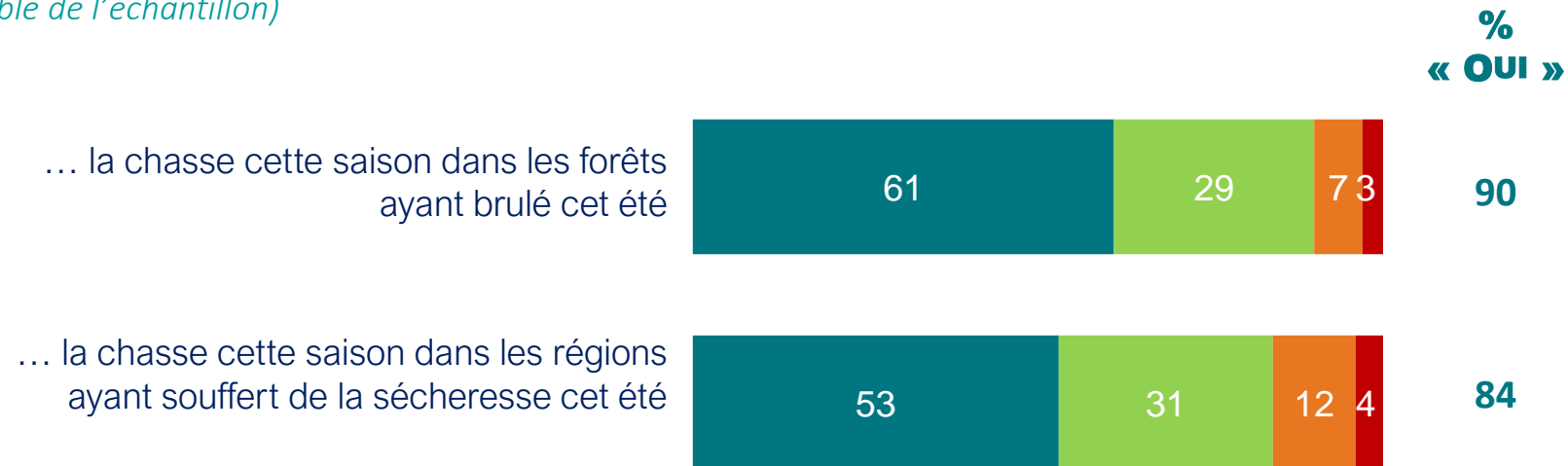
% « D'Accord »

	ENSEMBLE			HOMME			FEMME			URBAIN			RURAL		
	2022	Rap. / 2021	Rap. / 2018	2022	Rap. / 2021	Rap. / 2018	2022	Rap. / 2021	Rap. / 2018	2022	Rap. / 2021	Rap. / 2018	2022	Rap. / 2021	Rap. / 2018
L'instauration d'une visite médicale annuelle obligatoire pour le permis de la chasse avec contrôle de la vue	92	93	93	88	92	91	95	94	95	91	93	93	94	94	93
L'interdiction de chasser en périodes de reproduction	89	91	89	87	87	87	92	94	90	89	91	87	92	89	89
L'interdiction de la chasse dans les espaces protégés (Parcs Nationaux, Réserves naturelles, réserves biologiques)	88	90	88	87	86	87	90	93	90	89	89	89	90	90	88
L'interdiction de chasser les espèces en mauvais état de conservation	86	90	83	85	87	83	87	92	84	86	90	84	86	88	83
L'interdiction des pièges pour chasser les oiseaux* (par exemple des filets, des pierres, des cages en fer)	83	-	-	78	-	-	88	-	-	83	-	-	86	-	-
L'interdiction de chasser les animaux, quelle que soit leur espèce, à l'intérieur de leur terrier (vénerie sous terre)	81	84	83	76	80	78	85	88	87	81	84	82	81	85	83
L'interdiction de chasser ou piéger 2 jours par semaine (dont le dimanche) et l'intégralité des vacances scolaires	81	82	82	75	77	83	87	87	82	80	83	80	84	81	83
L'interdiction de la chasse en enclos (toute l'année, dans les parcs privés, sans possibilité pour les animaux de fuir)	79	83	-	74	79	-	83	87	-	78	83	-	81	83	-
L'interdiction d'élever des animaux destinés à être relâchés pour la chasse	76	77	65	72	73	61	80	82	69	76	76	61	76	82	66

* *Nouvel item*

FACE À LA SÉCHERESSE ET AUX INCENDIES, LES FRANÇAIS SE MONTRENT TRÈS FAVORABLES À UNE INTERDICTION DE LA CHASSE DANS LES ZONES TOUCHÉES

Question : « Etant donné l'impact de la sécheresse et des incendies sur les populations animales, êtes-vous d'accord ou pas d'accord avec les propositions suivantes ? » Il faut interdire...
(base: Ensemble de l'échantillon)



TOUT À FAIT D'ACCORD

PLUTÔT D'ACCORD

PLUTÔT PAS D'ACCORD

PAS D'ACCORD DU TOUT

LES FEMMES SONT, DE NOUVEAU, LES PLUS FAVORABLES À CES INTERDICTIONS

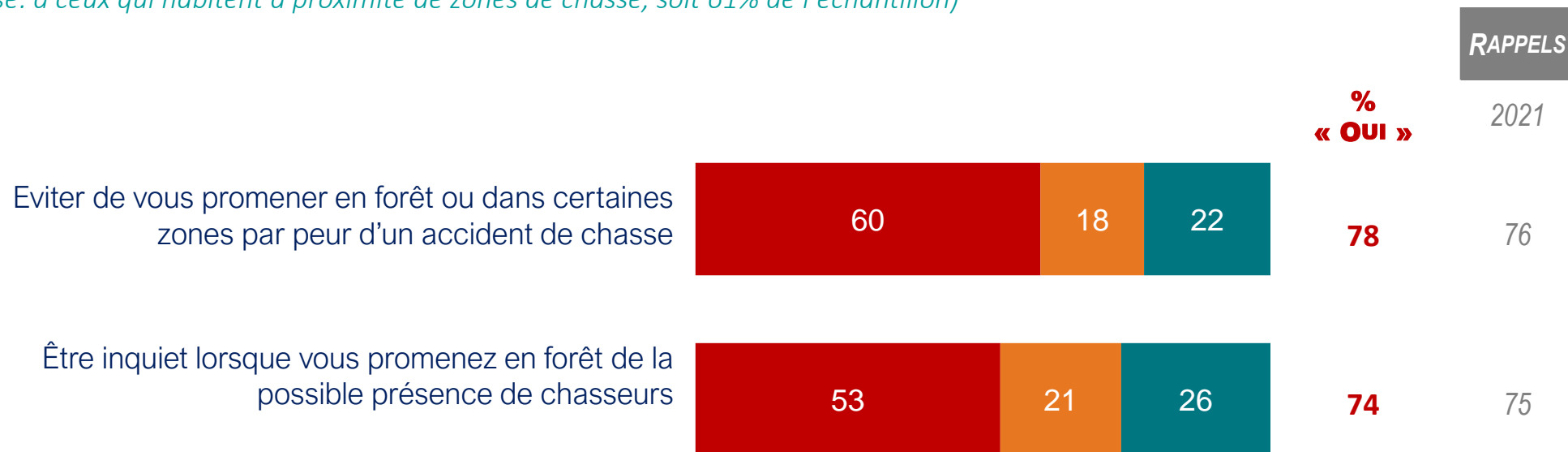
Question : « Etant donné l'impact de la sécheresse et des incendies sur les populations animales, êtes-vous d'accord ou pas d'accord avec les propositions suivantes ? » Il faut interdire...
(base: Ensemble de l'échantillon)

% « OUI »	ENSEMBLE	HOMME	FEMME	URBAIN	RURAL
... la chasse cette saison dans les forêts ayant brûlé cet été	90	86	94	90	90
... la chasse cette saison dans les régions ayant souffert de la sécheresse cet été	84	78	89	84	83

ENFIN, LES PERSONNES VIVANT À PROXIMITÉ DES ZONES DE CHASSE SONT LOURDEMENT IMPACTÉES PAR CETTE ACTIVITÉ

Question : « Avez-vous déjà rencontré les situations suivantes ? »

(base: à ceux qui habitent à proximité de zones de chasse, soit 61% de l'échantillon)



OUI, PLUSIEURS FOIS

OUI, UNE FOIS

NON

PLUS INQUIÈTES, LES FEMMES SONT PLUS NOMBREUSES À ADAPTER LEUR COMPORTEMENT PAR PEUR D'UN ACCIDENT DE CHASSE

Question : « Avez-vous déjà rencontré les situations suivantes ? »

(base: à ceux qui habitent à proximité de zones de chasse, soit 61% de l'échantillon)

	ENSEMBLE		HOMME		FEMME	
	2022	Rap. / 2021	2022	Rap. / 2021	2022	Rap. / 2021
Eviter de vous promener en forêt ou dans certaines zones par peur d'un accident de chasse	78	76	72	71	84	82
Être inquiet lorsque vous promenez en forêt de la possible présence de chasseurs	74	75	67	70	81	80

ANNEXES

NOS ENGAGEMENTS



Codes professionnels, certification qualité, conservation et protection des données

Ipsos est membre des organismes professionnels français et européens des études de Marché et d'Opinion suivants :

- **SYNTEC** (www.syntec-etudes.com), Syndicat professionnel des sociétés d'études de marché en France
- **ESOMAR** (www.esomar.org), **E**uropean **S**ociety for **O**pinion and **M**arket Research,

Ipsos France s'engage à appliquer **le code ICC/ESOMAR** des études de Marché et d'Opinion. Ce code définit les règles déontologiques des professionnels des études de marché et établit les mesures de protection dont bénéficient les personnes interrogées.

Ipsos France s'engage à respecter les lois applicables. Ipsos a désigné un Data Protection Officer et a mis place un plan de conformité au Règlement Général sur la Protection des Données (Règlement (UE) 2016/679). Pour plus d'information sur notre politique en matière de protection des données personnelles : <https://www.ipsos.com/fr-fr/confidentialite-et-protection-des-donnees-personnelles>

La durée de conservation des données personnelles des personnes interviewées dans le cadre d'une étude est, à moins d'un engagement contractuel spécifique :



- de 12 mois suivant la date de fin d'une étude Ad Hoc
- de 36 mois suivant la date de fin de chaque vague d'une étude récurrente

Ipsos France est certifiée **ISO 20252 : Market Research** par **AFNOR Certification**



- Ce document est élaboré dans le respect de ces codes et normes internationales. Les éléments techniques relatifs à l'étude sont présents dans le descriptif de la méthodologie ou dans la fiche technique du rapport d'étude.
- Cette étude a été réalisée dans le respect de ces codes et normes internationales

FIABILITÉ DES RÉSULTATS : ÉTUDES AUTO-ADMINISTRÉES ONLINE

La fiabilité globale d'une enquête est le résultat du contrôle de toutes les composantes d'erreurs, c'est pourquoi Ipsos impose des contrôles et des procédures strictes à toutes les phases d'une étude.

EN AMONT DU RECUEIL

- **Echantillon** : structure et représentativité
- **Questionnaire** : le questionnaire est rédigé en suivant une norme de rédaction comprenant 12 standards obligatoires. Il est relu et validé par un niveau senior puis envoyé au client pour validation finale. La programmation (ou script du questionnaire) est testée par au moins 2 personnes puis validée.

LORS DU RECUEIL

- **Échantillonnage** : Ipsos impose des règles d'exploitation très strictes de ses bases de tirages afin de maximiser le caractère aléatoire de la sélection de l'échantillon: tirage aléatoire, taux de sollicitation, taux de participation, abandon en cours, hors cible...

- **Suivi du terrain** : La collecte est suivie et contrôlée (lien exclusif ou contrôle de l'adresse IP, pénétration, durée d'interview, cohérence des réponses, suivi du comportement du panéliste, taux de participation, nombre de relances,...).

EN AVAL DU RECUEIL

- Les résultats sont analysés en respectant les méthodes d'analyses statistiques (intervalle de confiance versus taille d'échantillon, tests de significativité). Les premiers résultats sont systématiquement contrôlés versus les résultats bruts issus de la collecte. La cohérence des résultats est aussi contrôlée (notamment les résultats observés versus les sources de comparaison en notre possession).
- Dans le cas d'une pondération de l'échantillon (méthode de calage sur marges), celle-ci est contrôlée par les équipes de traitement (DP) puis validée par les équipes études.

A PROPOS D'IPSOS

Ipsos est le troisième Groupe mondial des études. Avec une présence effective sur 90 marchés, il emploie plus de 18 000 salariés et a la capacité de conduire des programmes de recherche dans plus de 100 pays.

Nos professionnels des études, analystes et scientifiques ont construit un groupe solide autour d'un positionnement unique multi-expertises – études marketing, opinion, citoyens, patients, gestion de la relation clients/employés. Nos 75 solutions sont basées sur des données primaires issues de nos enquêtes, de la surveillance des médias sociaux et de techniques qualitatives ou d'observation.

“Game Changers” – notre slogan– résume notre ambition d'aider nos 5 000 clients à naviguer plus facilement dans notre monde en profonde mutation.

Founded in France in 1975, Ipsos is listed on the Euronext Ile-de-France since July 1st, 1999. The company is part of the SBF 120 and the Mid-60 index and is eligible for the Deferred Settlement Service (SRD).

ISIN code FR0000073298, Reuters ISOS.PA, Bloomberg IPS:FP
www.ipsos.com

GAME CHANGERS

Dans un monde qui évolue rapidement, s'appuyer sur des données fiables pour prendre les bonnes décisions n'a jamais été aussi important.

Chez Ipsos, nous sommes convaincus que nos clients cherchent plus qu'un simple fournisseur de données. Ils ont besoin d'un véritable partenaire qui leur procure des informations précises et pertinentes, et les transforme en connaissances pour leur permettre de passer à l'action.

Voilà pourquoi nos experts, curieux et passionnés, délivrent les mesures les plus exactes pour en extraire l'information qui permettra d'avoir une vraie compréhension de la Société, des Marchés et des Gens.

Nous mêlons notre savoir-faire au meilleur des sciences et de la technologie, et appliquons nos quatre principes de sécurité, simplicité, rapidité et de substance à tout ce que nous produisons.

Pour permettre à nos clients d'agir avec plus de rapidité, d'ingéniosité et d'audace.

La clef du succès se résume par une vérité simple :
« **YOU ACT BETTER WHEN YOU ARE SURE*** »

*Pour prendre les bonnes décisions, il faut être sûr.