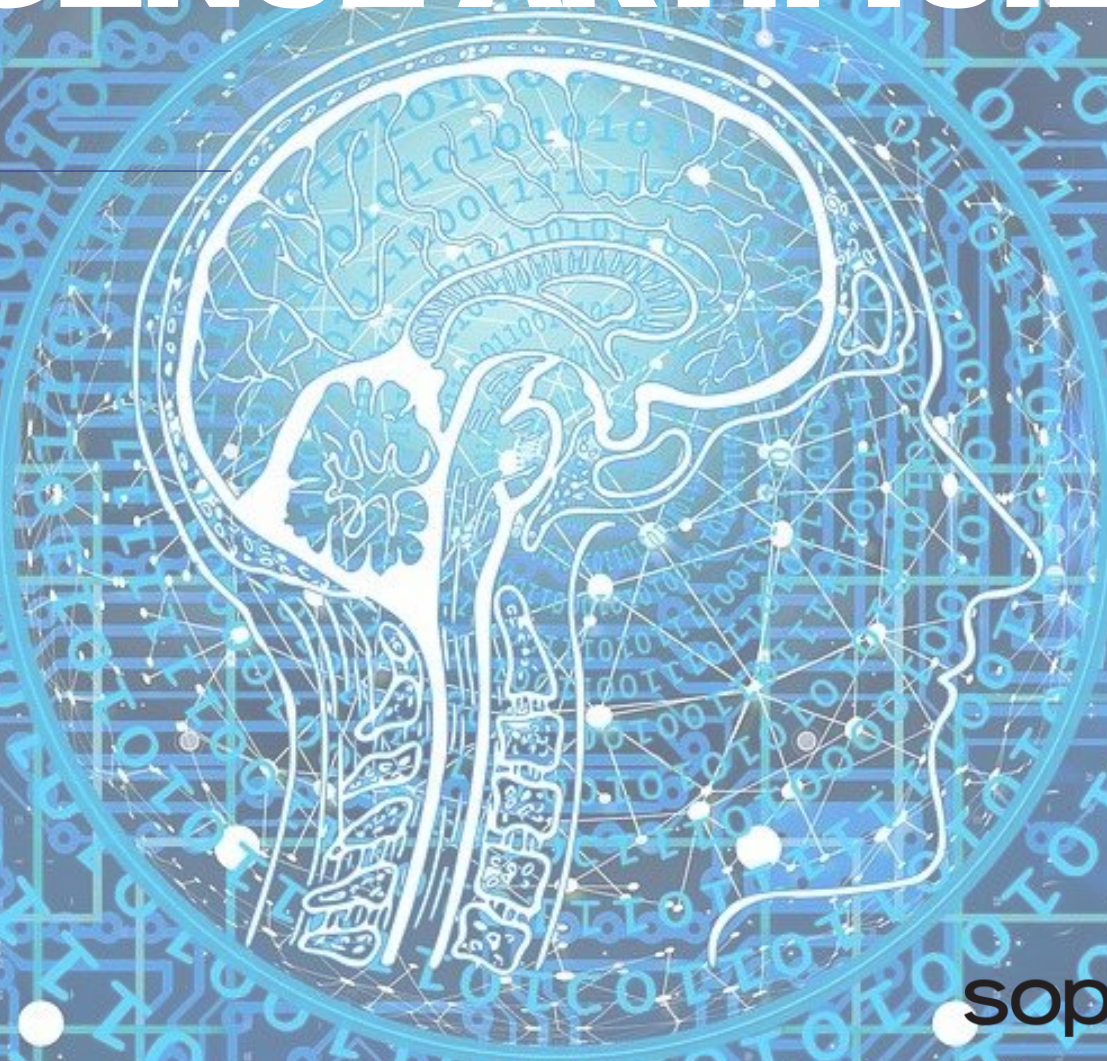


# LES FRANÇAIS, CHAT GPT ET L'INTELLIGENCE ARTIFICIELLE

MARS 2022



## VOS CONTACTS IPSOS FRANCE

Brice Teinturier  
[brice.teinturier@ipsos.com](mailto:brice.teinturier@ipsos.com)

Pierre Latrille  
[pierre.latrille@ipsos.com](mailto:pierre.latrille@ipsos.com)

sopra  steria  
GAME CHANGERS





# FICHE TECHNIQUE



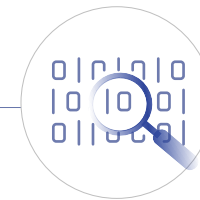
## ÉCHANTILLON

**1000** personnes, constituant un échantillon national représentatif de la population française âgée de 18 ans et plus.



## DATE DE TERRAIN

Les 8 et 9 mars 2023



## MÉTHODE

Échantillon interrogé par Internet via l'Access Panel Online d'Ipsos.

Méthode des quotas :  
sexe, âge, profession de la personne interrogée, catégorie d'agglomération, région.

Enquête réalisée pour

sopra  steria



Ce rapport a été élaboré dans le respect de la norme internationale ISO 20522 « Etudes de marché, études sociales et d'opinion ».  
*Ce rapport a été relu par Brice Teinturier, Directeur Général délégué d'Ipsos.*

Note de lecture : tous les résultats sont exprimés en pourcentage (%)





# **RÉSULTATS DE L'ENQUÊTE**

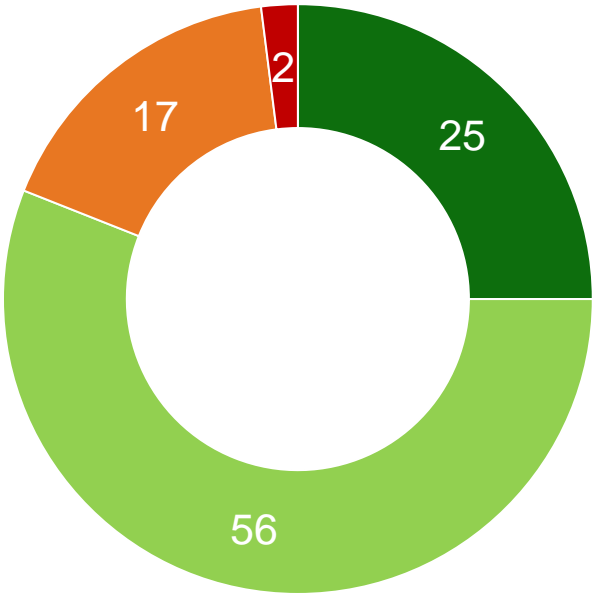


# LA NOTION D'INTELLIGENCE ARTIFICIELLE EST ASSEZ BIEN CONNUE, MAIS UN QUART SEULEMENT DES FRANÇAIS VOIT BIEN DE QUOI IL S'AGIT.

Question : « On parle souvent en ce moment d'outils utilisant l'intelligence artificielle. Vous personnellement, diriez-vous que lorsqu'on parle d'intelligence artificielle... ? »  
(base: Ensemble de l'échantillon)

% « NE VOIT PAS BIEN DE QUOI IL S'AGIT » : 19

% « VOIT BIEN DE QUOI IL S'AGIT » : 81



## RÉSULTATS SELON L'ÂGE

Moins de 35 ans	39	51	10	90
35-49 ans	28	51	18	79
50 ans et plus	17	60	20	77

## RÉSULTATS SELON LA CATÉGORIE SOCIO-PROFESSIONNELLE

Cadres	33	58	81	91
Professions intermédiaires	24	58	17	82
Ouvriers, employés	29	52	17	81
Retraités	15	62	18	77

## RÉSULTATS SELON LE NIVEAU DE DIPLÔME

Inférieur au Bac	19	54	22	73
Bac	21	59	18	80
Supérieur au bac	30	54	15	84

VOUS VOYEZ TRÈS BIEN DE QUOI IL S'AGIT

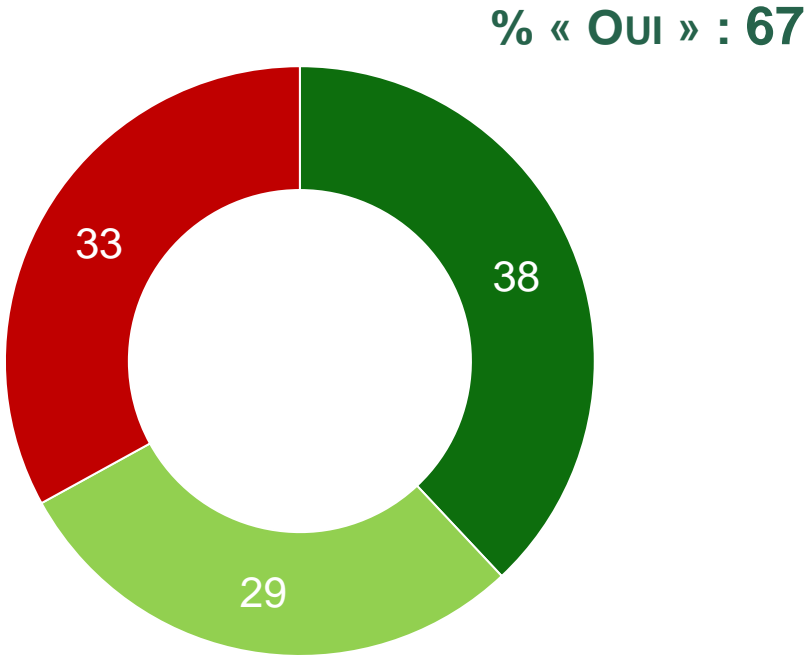
VOUS VOYEZ PLUTÔT BIEN DE QUOI IL S'AGIT

VOUS NE VOYEZ PAS TRÈS BIEN DE QUOI IL S'AGIT

VOUS NE VOYEZ PAS DU TOUT DE QUOI IL S'AGIT

# LA MAJORITÉ DES FRANÇAIS A ENTENDU PARLER DE CHAT GPT, ET PLUS D'UN TIERS VOIT MÊME DE QUOI IL S'AGIT.

Question : « Avez-vous entendu parler de l'outil « Chat GPT » ? »  
(base: Ensemble de l'échantillon)



**% « OUI »**

## RÉSULTATS SELON L'ÂGE

Moins de 35 ans	54	25	21	79
35-49 ans	37	32	31	69
50 ans et plus	30	29	41	59

## RÉSULTATS SELON LA CATÉGORIE SOCIO-PROFESSIONNELLE

Cadres	65	20	15	85
Professions intermédiaires	37	35	28	72
Ouvriers, employés	35	29	36	64
Retraités	27	28	45	55

## RÉSULTATS SELON LE NIVEAU DE DIPLÔME

Inférieur au Bac	24	28	48	52
Bac	30	33	37	63
Supérieur au bac	48	27	25	75

OUI, ET VOUS VOYEZ BIEN DE QUOI IL S'AGIT

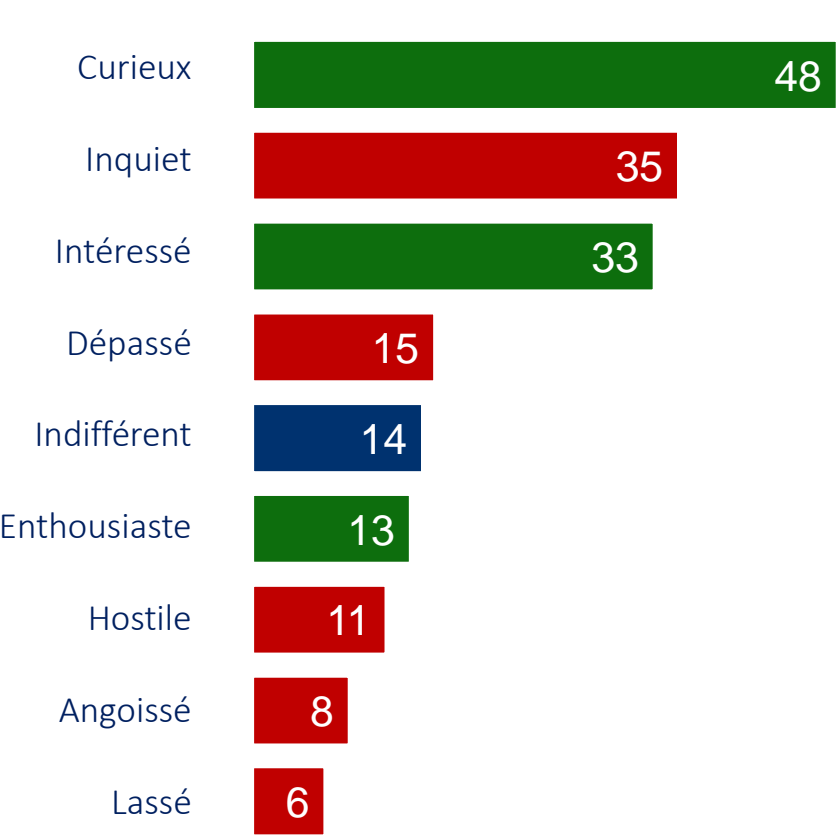
OUI, MAIS VOUS NE VOYEZ PAS TRÈS BIEN DE QUOI IL S'AGIT

NON

*« ChatGPT est un outil conversationnel établi à partir d'une Intelligence Artificielle. Cet outil permet à un internaute de discuter avec une intelligence artificielle, capable de produire des réponses argumentées à des questions posées par les Internautes, ainsi que des textes d'imagination (poèmes, récits, etc.). ».*

CHAT GPT SUSCITE DAVANTAGE DE SENTIMENTS POSITIFS QUE NÉGATIFS, ET NOTAMMENT DE LA CURIOSITÉ ET DE L'INTÉRÊT. NÉANMOINS, PLUS D'UN TIERS DES RÉPONDANTS SE DÉCLARE INQUIET FACE À UN TEL OUTIL.

Question : « Quand vous pensez à cet outil, quels sont les deux sentiments qui vous caractérisent le mieux ? »  
(base: Ensemble de l'échantillon)



**63% EXPRIMENT UN SENTIMENT POSITIF**

**DONT 38% QUI CITENT EXCLUSIVEMENT DES SENTIMENTS POSITIFS**

**54% EXPRIMENT UN SENTIMENT NEGATIF**

**DONT 25% QUI CITENT EXCLUSIVEMENT DES SENTIMENTS NÉGATIFS**

Total supérieur à 100 car deux réponses possibles  
©Ipsos – Les Français, l'intelligence artificielle et Chat GPT – Sopra Steria – Mars 2023

L'ENSEMBLE DES CATÉGORIES SE MONTRENT CURIEUSES DE CHAT GPT. EN REVANCHE, LES PERSONNES LES PLUS ÂGÉES METTENT BEAUCOUP EN AVANT L'INQUIÉTUDE, PAR RAPPORT AUX JEUNES QUI ÉVOQUENT SURTOUT L'INTÉRÊT.

Question : « Quand vous pensez à cet outil, quels sont les deux sentiments qui vous caractérisent le mieux ? »  
(base: Ensemble de l'échantillon)

		RÉSULTATS SELON L'ÂGE			RÉSULTATS SELON LA CATÉGORIE SOCIO-PROFESSIONNELLE				RÉSULTATS SELON LE NIVEAU DE DIPLÔME		
EN % « TOTAL »	ENSEMBLE	Moins de 35 ans	35-59 ans	60 ans et plus	Cadres	Professions intermédiaires	Ouvriers, employés	Retraités	Inférieur au bac	Bac	Supérieur au bac
Curieux	48	48	50	47	54	50	47	46	45	50	49
Inquiet	35	27	36	38	34	43	31	38	28	38	36
Intéressé	33	39	33	30	44	32	33	27	27	30	37
Dépassé	15	13	13	17	13	15	11	20	20	15	12
Indifférent	14	13	11	16	14	12	17	13	19	13	13
Enthousiaste	13	20	18	7	17	14	17	4	7	12	16
Hostile	11	9	10	13	8	9	12	14	14	11	10
Angoissé	8	9	8	7	6	6	7	8	9	8	7
Lassé	6	7	7	5	6	8	5	5	3	5	7



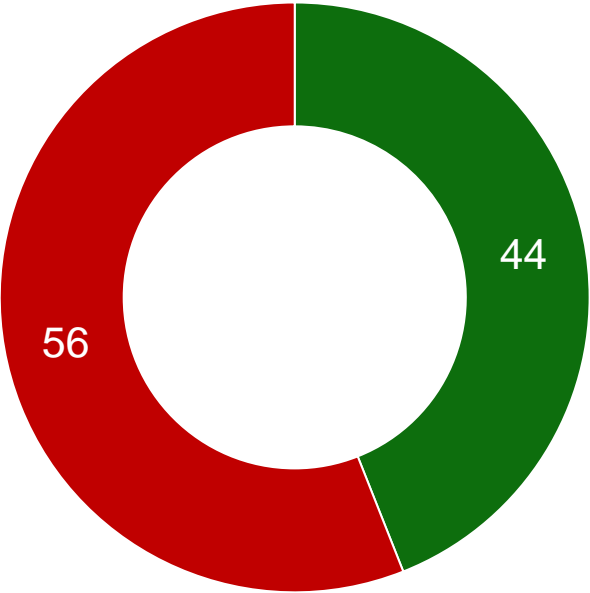
# LES PERSONNES N'AYANT PAS ENTENDU PARLER DE CHAT GPT SE MONTRENT UN PEU MOINS POSITIVES, MÊME SI UNE PART IMPORTANTE D'ENTRE ELLES EST CURIEUSE PAR RAPPORT À CET OUTIL.

Question : « Quand vous pensez à cet outil, quels sont les deux sentiments qui vous caractérisent le mieux ? »  
(base: Ensemble de l'échantillon)

RÉSULTATS SELON LA NOTORIÉTÉ DE CHAT GPT						
EN % « TOTAL »		ENSEMBLE	Oui, et vous voyez bien de quoi il s'agit	Oui, mais vous ne voyez pas très bien de quoi il s'agit	Sous-Total OUI	Non
Curieux		48	52	49	51	44
Inquiet		35	35	37	36	33
Intéressé		33	42	35	39	21
Dépassé		15	8	17	12	21
Indifférent		14	9	12	10	22
Enthousiaste		13	18	11	15	8
Hostile		11	13	9	11	11
Angoissé		8	8	7	7	8
Lassé		6	8	6	7	4

# LES FRANÇAIS SE MONTRENT PARTAGÉS SUR LES PERSPECTIVES OUVERTES PAR LES OUTILS D'INTELLIGENCE ARTIFICIELLE. SI LA MAJORITÉ Y VOIT UN RISQUE, PLUS DE 4 RÉPONDANTS SUR 10 CONSIDÈRENT QU'ILS SONT UN FACTEUR DE PROGRÈS.

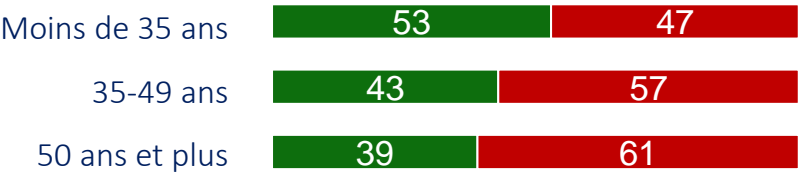
Question : « Laquelle des deux propositions suivantes correspond le plus à ce que vous pensez ?  
Les outils d'intelligence artificielle... »  
(base: Ensemble de l'échantillon)



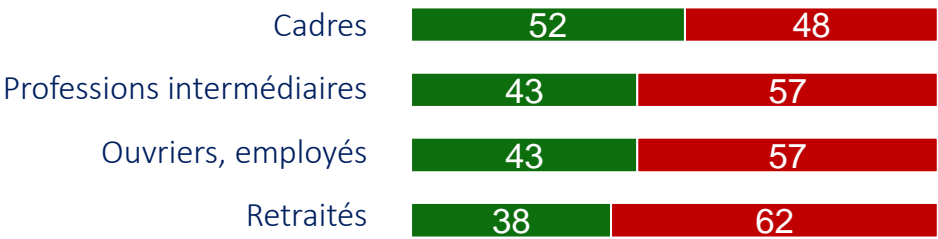
SONT UN FACTEUR DE PROGRÈS ET OUVRONT DES PERSPECTIVES POSITIVES (QUALITÉ DE VIE, SERVICE À LA PERSONNE, MEILLEURE GESTION ENVIRONNEMENTALE, OPTIMISATION DE LA CONSOMMATION D'ÉNERGIE, CRÉATION DE NOUVEAUX EMPLOIS ETC.).

PRÉSENTENT UN RISQUE POUR NOTRE SOCIÉTÉ ET SONT SOURCE DE NOUVEAUX PROBLÈMES (DÉPENDANCE, DÉSHUMANISATION, MANQUE DE CONTRÔLE, DESTRUCTION D'EMPLOIS ETC.).

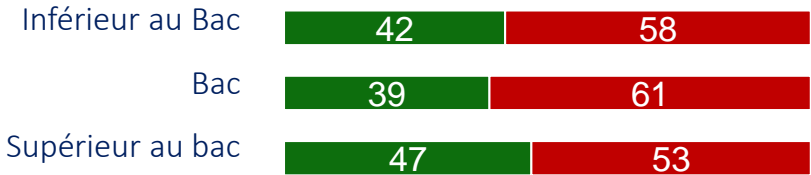
## RÉSULTATS SELON L'ÂGE



## RÉSULTATS SELON LA CATÉGORIE SOCIO-PROFESSIONNELLE



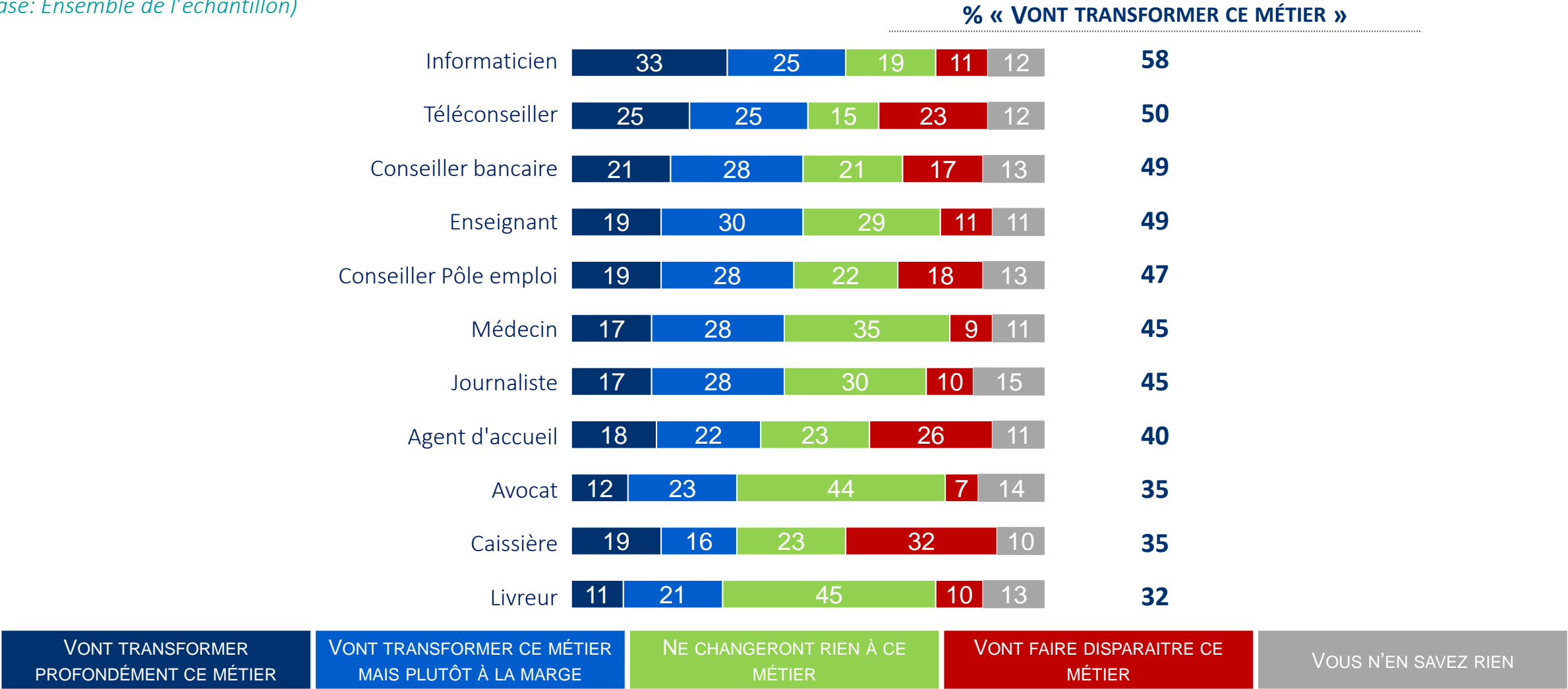
## RÉSULTATS SELON LE NIVEAU DE DIPLÔME



# LES MÉTIERS LES MOINS DIPLÔMÉS APPARAISSENT COMME LES PLUS SUSCEPTIBLES DE DISPARAITRE À CAUSE DES OUTILS D'INTELLIGENCE ARTIFICIELLE.

Question : « Pour chacun des métiers suivants, pensez-vous que les outils d'intelligence artificielle... ? »  
(base: Ensemble de l'échantillon)

Ensemble de l'échantillon





# LES CSP– SONT SYSTÉMATIQUEMENT MOINS NOMBREUX À CONSIDÉRER QUE LES MÉTIERS VONT ÊTRE TRANSFORMÉS À CAUSE DES OUTILS D’INTELLIGENCE ARTIFICIELLE.

Question : « Pour chacun des métiers suivants, pensez-vous que les outils d’intelligence artificielle… ? »  
(base: Ensemble de l’échantillon)

		RÉSULTATS SELON L'ÂGE			RÉSULTATS SELON LA CATÉGORIE SOCIO-PROFESSIONNELLE				RÉSULTATS SELON LE NIVEAU DE DIPLÔME		
EN % « VONT TRANSFORMER CE MÉTIER »	ENSEMBLE	Moins de 35 ans	35-59 ans	60 ans et plus	Cadres	Professions intermédiaires	Ouvriers, employés	Retraités	Inférieur au bac	Bac	Supérieur au bac
Informaticien	58	54	62	58	63	63	55	60	53	57	61
Téléconseiller	50	40	56	53	60	61	45	50	41	46	56
Conseiller bancaire	49	47	48	50	61	58	46	46	39	42	56
Enseignant	49	46	46	53	64	57	42	51	39	44	56
Conseiller Pôle emploi	47	42	49	47	55	55	46	44	39	46	49
Médecin	45	38	43	49	57	49	37	50	36	44	49
Journaliste	45	40	43	49	51	52	39	49	33	46	51
Agent d'accueil	40	36	46	40	49	45	40	36	32	41	44
Avocat	35	31	35	38	40	41	28	38	30	30	40
Caissière	35	34	40	34	41	40	40	27	30	35	38
Livreur	32	33	37	30	48	31	28	28	24	31	36

# A L'INVERSE, LES CSP- ONT DAVANTAGE TENDANCE À VOIR UNE POSSIBLE DISPARITION DES DIFFÉRENTS MÉTIERS DU FAIT DES OUTILS D'INTELLIGENCE ARTIFICIELLE.

Question : « Pour chacun des métiers suivants, pensez-vous que les outils d'intelligence artificielle... ? »  
(base: Ensemble de l'échantillon)

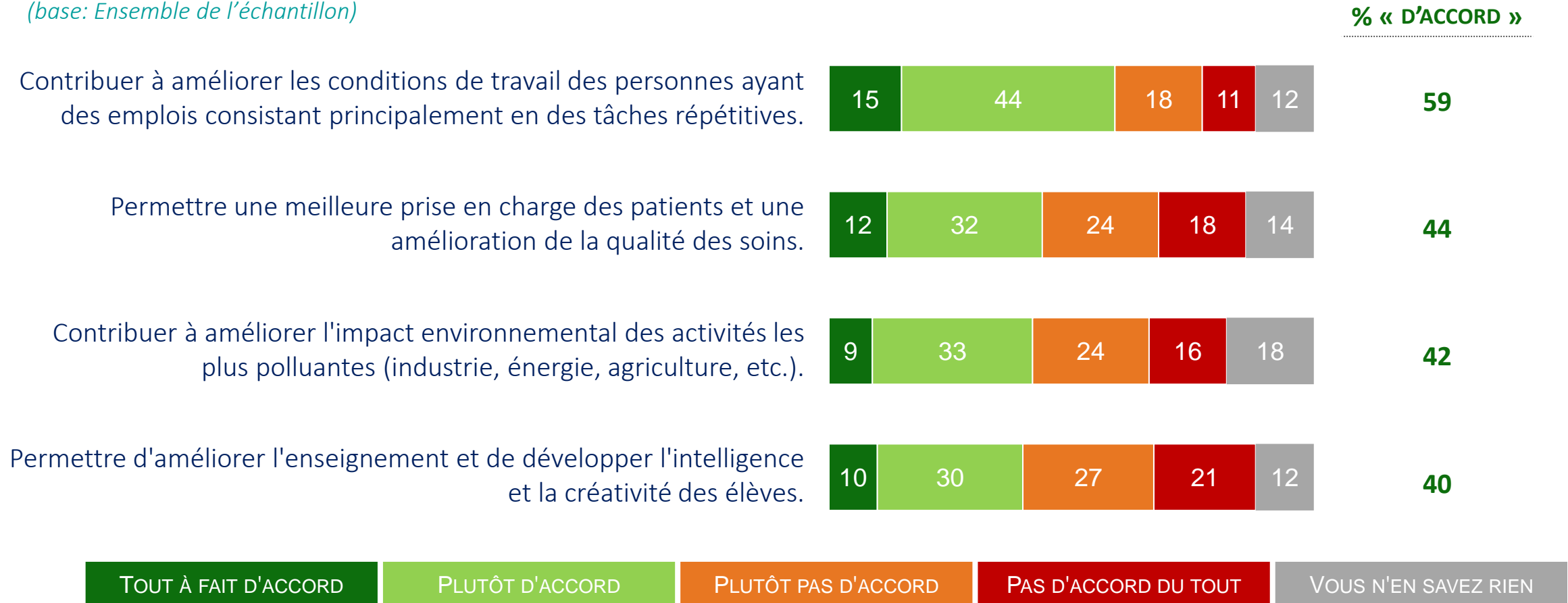
		RÉSULTATS SELON L'ÂGE			RÉSULTATS SELON LA CATÉGORIE SOCIO-PROFESSIONNELLE				RÉSULTATS SELON LE NIVEAU DE DIPLÔME		
EN % « VONT FAIRE DISPARAITRE CE MÉTIER »	ENSEMBLE	Moins de 35 ans	35-59 ans	60 ans et plus	Cadres	Professions intermédiaires	Ouvriers, employés	Retraités	Inférieur au bac	Bac	Supérieur au bac
Caissière	32	30	33	32	30	34	31	35	33	33	31
Agent d'accueil	26	25	24	27	20	24	26	30	32	27	22
Téléconseiller	23	27	21	22	20	19	27	24	27	24	21
Conseiller Pôle emploi	18	19	16	18	17	11	19	19	24	19	15
Conseiller bancaire	17	15	14	20	16	11	16	22	21	22	13
Informaticien	11	16	11	9	12	10	14	8	13	13	9
Enseignant	11	11	10	11	4	6	14	9	14	16	7
Journaliste	10	10	9	10	7	7	10	9	13	10	8
Livreur	10	8	10	10	5	7	12	10	14	11	7
Médecin	9	10	10	8	7	5	12	7	14	10	6
Avocat	7	9	7	6	4	5	8	7	7	8	7

# LES FRANÇAIS SE MONTRENT PARTAGÉS SUR LES DIFFÉRENTS ASPECTS POTENTIELLEMENT POSITIFS DE L'INTELLIGENCE ARTIFICIELLE. SEULE L'IDÉE D'UNE CONTRIBUTION À L'AMÉLIORATION DES CONDITIONS DE TRAVAIL POUR LES PERSONNES EFFECTUANT DES TÂCHES RÉPÉTITIVES EST PARTAGÉE PAR UNE MAJORITÉ DE RÉPONDANTS.

Question : « Etes-vous d'accord ou non avec chacune des affirmations suivantes ? »

Est-ce que les outils d'intelligence artificielle vont...

(base: Ensemble de l'échantillon)





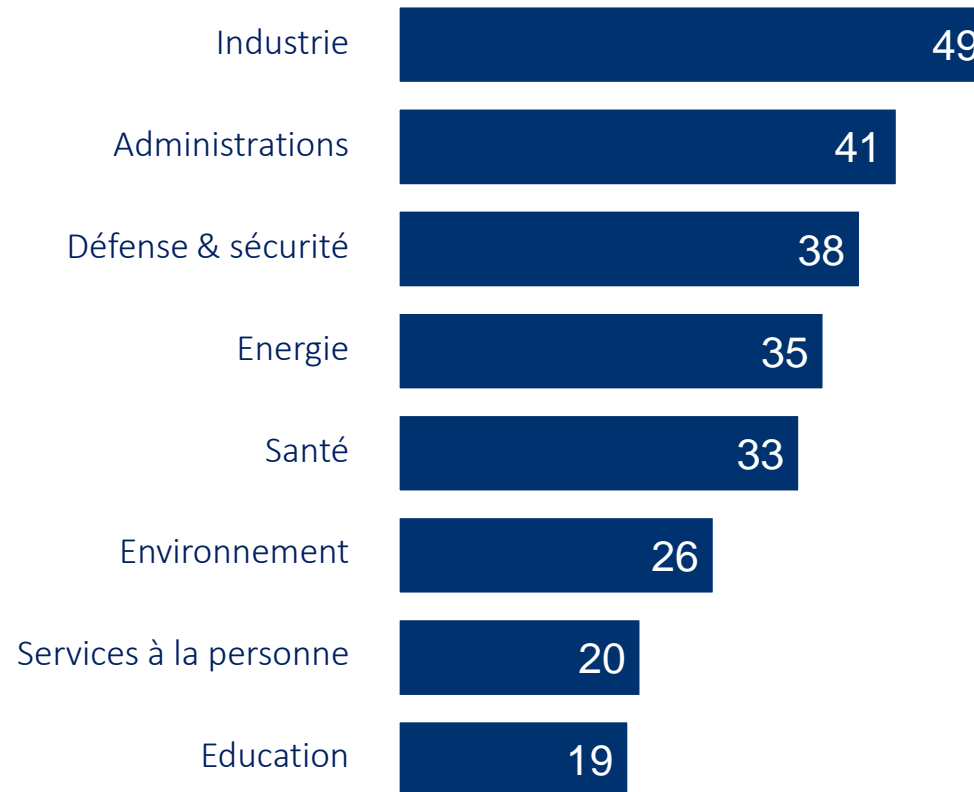
# LES RÉPONDANTS LES PLUS JEUNES SONT LES PLUS POSITIFS SUR LES DIFFÉRENTES AFFIRMATIONS, RECONNAISSANT D'AVANTAGE DE QUALITÉS POTENTIELLES À L'IA.

Question : « Etes-vous d'accord ou non avec chacune des affirmations suivantes ? »  
(base: Ensemble de l'échantillon)

		RÉSULTATS SELON L'ÂGE			RÉSULTATS SELON LA CATÉGORIE SOCIO-PROFESSIONNELLE				RÉSULTATS SELON LE NIVEAU DE DIPLÔME		
EN % « VONT TRANSFORMER PROFONDÉMENT CE MÉTIER »	ENSEMBLE	Moins de 35 ans	35-59 ans	60 ans et plus	Cadres	Professions intermédiaires	Ouvriers, employés	Retraités	Inférieur au bac	Bac	Supérieur au bac
Contribuer à améliorer les conditions de travail des personnes ayant des emplois consistant principalement en des tâches répétitives.	59	65	65	54	66	57	57	56	56	58	62
Permettre une meilleure prise en charge des patients et une amélioration de la qualité des soins.	44	46	43	43	54	39	42	44	40	42	46
Contribuer à améliorer l'impact environnemental des activités les plus polluantes (industrie, énergie, agriculture, etc.).	42	50	46	37	55	40	45	36	40	44	43
Permettre d'améliorer l'enseignement et de développer l'intelligence et la créativité des élèves.	40	51	40	34	44	35	42	33	39	45	38

# L'INDUSTRIE SE DÉGAGE COMME LE SECTEUR OÙ LES AVANCÉES DE L'IA SERONT LES PLUS UTILES.

Question : « Quels sont les 3 secteurs pour lesquels les avancées de l'intelligence artificielle vous semblent être les plus utiles ? »  
(base: Ensemble de l'échantillon)



Total supérieur à 100 car trois réponses possibles

©Ipsos – Les Français, l'intelligence artificielle et Chat GPT – Sopra Steria – Mars 2023

# L'INDUSTRIE EST PARTICULIÈREMENT CITÉE PAR LES CADRES.

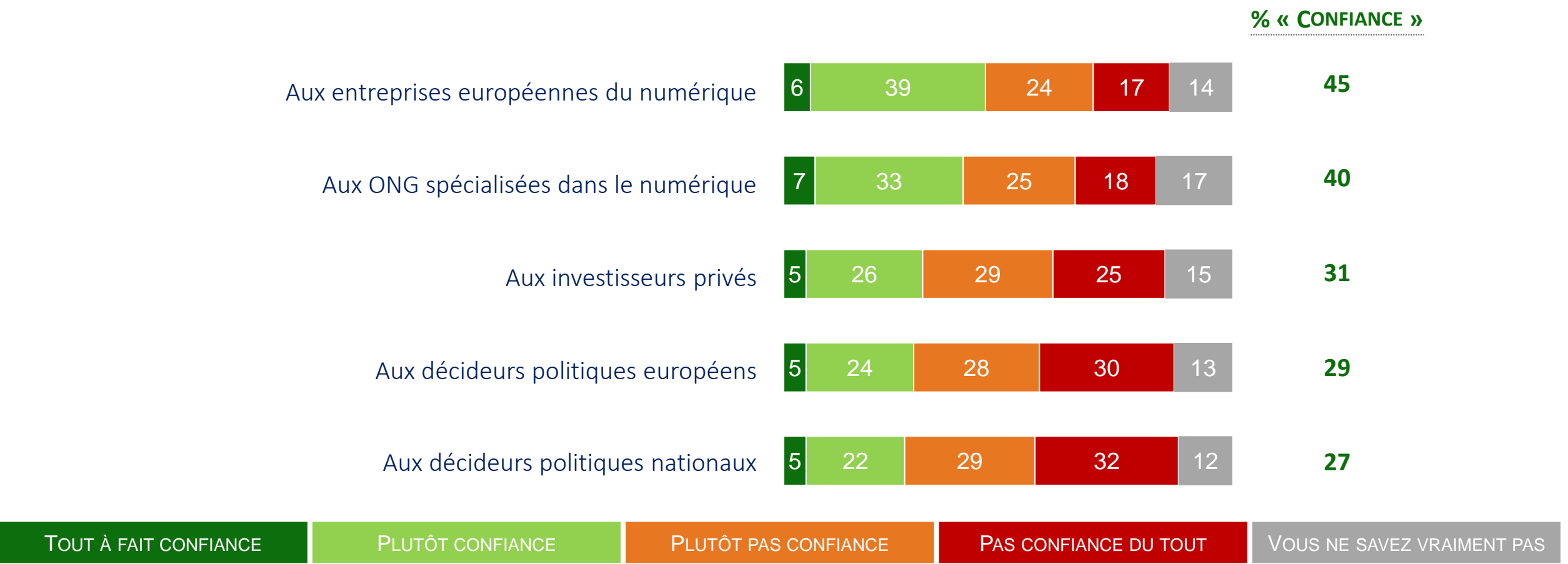
Question : « Quels sont les 3 secteurs pour lesquels les avancées de l'intelligence artificielle vous semblent être les plus utiles ? »  
(base: Ensemble de l'échantillon)

		RÉSULTATS SELON L'ÂGE			RÉSULTATS SELON LA CATÉGORIE SOCIO-PROFESSIONNELLE				RÉSULTATS SELON LE NIVEAU DE DIPLÔME		
EN % « TOTAL »	ENSEMBLE	Moins de 35 ans	35-59 ans	60 ans et plus	Cadres	Professions intermédiaires	Ouvriers, employés	Retraités	Inférieur au bac	Bac	Supérieur au bac
Industrie	49	45	48	52	58	52	46	53	42	50	52
Administrations	41	45	42	39	54	41	41	37	41	41	42
Défense & sécurité	38	34	32	43	38	29	40	45	41	37	37
Energie	35	32	36	36	26	43	35	34	33	39	34
Santé	33	28	29	38	31	33	30	38	34	30	34
Environnement	26	25	24	28	17	27	27	27	30	26	25
Services à la personne	20	19	27	16	21	17	22	17	25	22	16
Education	19	24	16	18	19	20	18	19	20	15	21



LES FRANÇAIS ONT GLOBALEMENT PEU CONFIANCE DANS LES DIFFÉRENTS ACTEURS POUR PRÉSERVER L'INDÉPENDANCE EUROPÉENNE DANS LE DOMAINE DE L'IA. SEULES LES ENTREPRISES DU NUMÉRIQUE SUSCITENT DAVANTAGE DE CONFIANCE QUE DE DÉFIANCE.

Question : « Pour préserver notre indépendance européenne dans le domaine de l'Intelligence Artificielle (aujourd'hui dominé par les Etats-Unis & la Chine), faites-vous confiance ? »  
(base: Ensemble de l'échantillon)



# LES PLUS JEUNES ONT SYSTÉMATIQUEMENT PLUS CONFIANCE DANS CES DIFFÉRENTS ACTEURS.

Question : « Pour préserver notre indépendance européenne dans le domaine de l’Intelligence Artificielle (aujourd’hui dominé par les Etats-Unis & la Chine), faites-vous confiance ? »  
(base: Ensemble de l’échantillon)

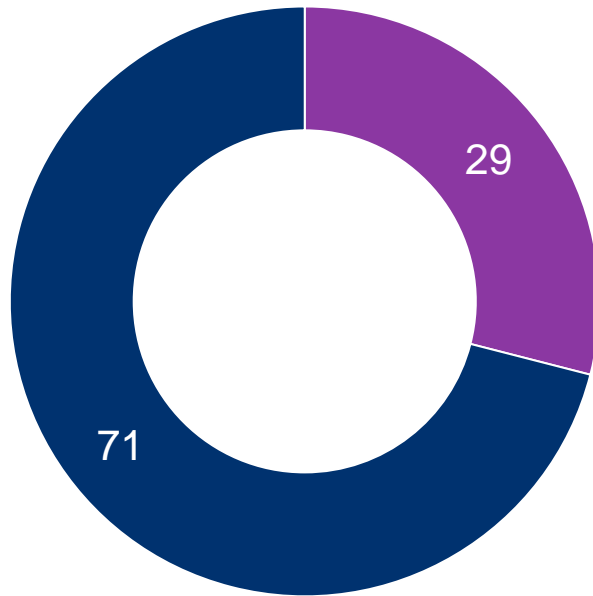
		RÉSULTATS SELON L'ÂGE			RÉSULTATS SELON LA CATÉGORIE SOCIO-PROFESSIONNELLE				RÉSULTATS SELON LE NIVEAU DE DIPLOME		
EN % « CONFIANCE »	ENSEMBLE	Moins de 35 ans	35-59 ans	60 ans et plus	Cadres	Professions intermédiaires	Ouvriers, employés	Retraités	Inférieur au bac	Bac	Supérieur au bac
Aux entreprises européennes du numérique	45	48	43	45	52	42	46	46	45	41	47
Aux ONG spécialisées dans le numérique	40	45	44	35	53	45	40	33	32	34	46
Aux investisseurs privés	31	35	30	30	35	28	31	30	35	29	31
Aux décideurs politiques européens	29	38	29	24	40	33	28	23	26	23	33
Aux décideurs politiques nationaux	27	33	29	22	30	27	27	21	27	23	28

# LES FRANÇAIS SE MONTRENT FAVORABLES À D'AVANTAGE DE RÉGULATION DES ENTREPRISES TRAVAILLANT SUR L'INTELLIGENCE ARTIFICIELLE.

Question : « Laquelle des deux propositions suivantes correspond le plus à ce que vous pensez ?

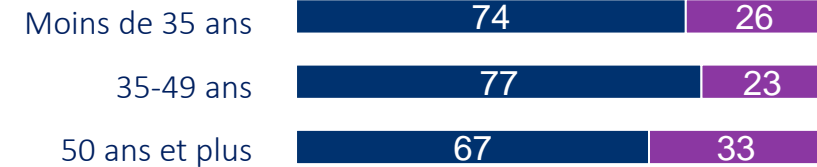
Les outils d'intelligence artificielle... »

(base: Ensemble de l'échantillon)



IL FAUT D'AVANTAGE RÉGULER LES ENTREPRISES TRAVAILLANT SUR L'INTELLIGENCE ARTIFICIELLE AFIN DE MIEUX PROTÉGER LES CITOYENS ET LES CONSOMMATEURS

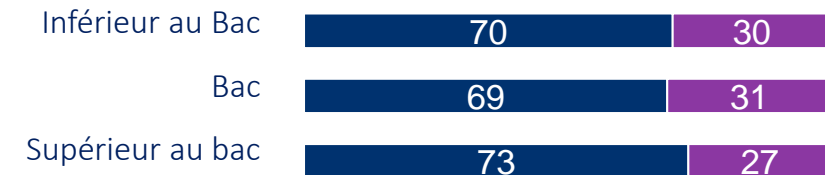
## RÉSULTATS SELON L'ÂGE



## RÉSULTATS SELON LA CATÉGORIE SOCIO-PROFESSIONNELLE



## RÉSULTATS SELON LE NIVEAU DE DIPLÔME



IL FAUT LIMITER LA RÉGULATION DES ENTREPRISES TRAVAILLANT SUR L'INTELLIGENCE ARTIFICIELLE, AFIN DE PERMETTRE L'ÉMERGENCE DE GRANDS GROUPES FRANÇAIS ET EUROPÉENS SPÉCIALISÉS DANS CE DOMAINE

# ANNEXES



# FIABILITÉ DES RÉSULTATS

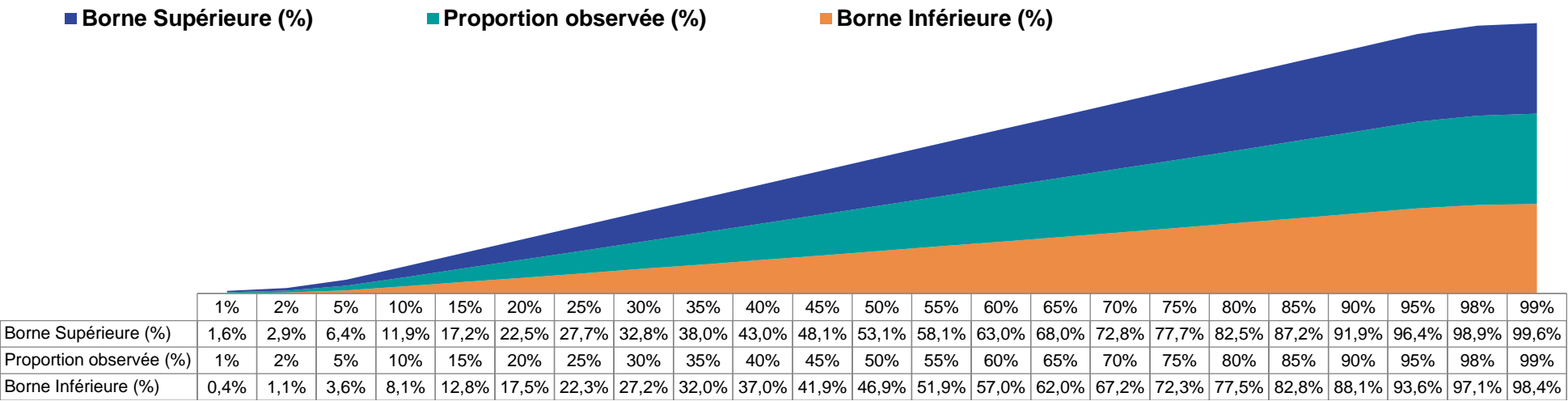


## Feuille de calcul

En l’occurrence s’agissant de cette étude :

- Intervalle de confiance : 95%
- Taille d’échantillon : 1000

Les proportions observées sont comprises entre :



# NOS ENGAGEMENTS



## Codes professionnels, certification qualité, conservation et protection des données

Ipsos est membre des organismes professionnels français et européens des études de Marché et d'Opinion suivants :

- **SYNTEC** ([www.syntec-etudes.com](http://www.syntec-etudes.com)), Syndicat professionnel des sociétés d'études de marché en France
- **ESOMAR** ([www.esomar.org](http://www.esomar.org)), **E**uropean **S**ociety for **O**pinion and **M**arket Research,

Ipsos France s'engage à appliquer **le code ICC/ESOMAR** des études de Marché et d'Opinion. Ce code définit les règles déontologiques des professionnels des études de marché et établit les mesures de protection dont bénéficient les personnes interrogées.

Ipsos France s'engage à respecter les lois applicables. Ipsos a désigné un Data Protection Officer et a mis place un plan de conformité au Règlement Général sur la Protection des Données (Règlement (UE) 2016/679). Pour plus d'information sur notre politique en matière de protection des données personnelles : <https://www.ipsos.com/fr-fr/confidentialite-et-protection-des-donnees-personnelles>

La durée de conservation des données personnelles des personnes interviewées dans le cadre d'une étude est, à moins d'un engagement contractuel spécifique :



- de 12 mois suivant la date de fin d'une étude Ad Hoc
- de 36 mois suivant la date de fin de chaque vague d'une étude récurrente

Ipsos France est certifiée **ISO 20252 : Market Research** par **AFNOR Certification**



- Ce document est élaboré dans le respect de ces codes et normes internationales. Les éléments techniques relatifs à l'étude sont présents dans le descriptif de la méthodologie ou dans la fiche technique du rapport d'étude.
- Cette étude a été réalisée dans le respect de ces codes et normes internationales

# FIABILITÉ DES RÉSULTATS : ÉTUDES AUTO-ADMINISTRÉES ONLINE

La fiabilité globale d'une enquête est le résultat du contrôle de toutes les composantes d'erreurs, c'est pourquoi Ipsos impose des contrôles et des procédures strictes à toutes les phases d'une étude.

## EN AMONT DU RECUEIL

- **Echantillon** : structure et représentativité
- **Questionnaire** : le questionnaire est rédigé en suivant une norme de rédaction comprenant 12 standards obligatoires. Il est relu et validé par un niveau senior puis envoyé au client pour validation finale. La programmation (ou script du questionnaire) est testée par au moins 2 personnes puis validée.

## LORS DU RECUEIL

- **Échantillonnage** : Ipsos impose des règles d'exploitation très strictes de ses bases de tirages afin de maximiser le caractère aléatoire de la sélection de l'échantillon: tirage aléatoire, taux de sollicitation, taux de participation, abandon en cours, hors cible...

- **Suivi du terrain** : La collecte est suivie et contrôlée (lien exclusif ou contrôle de l'adresse IP, pénétration, durée d'interview, cohérence des réponses, suivi du comportement du panéliste, taux de participation, nombre de relances,...).

## EN AVAL DU RECUEIL

- Les résultats sont analysés en respectant les méthodes d'analyses statistiques (intervalle de confiance versus taille d'échantillon, tests de significativité). Les premiers résultats sont systématiquement contrôlés versus les résultats bruts issus de la collecte. La cohérence des résultats est aussi contrôlée (notamment les résultats observés versus les sources de comparaison en notre possession).
- Dans le cas d'une pondération de l'échantillon (méthode de calage sur marges), celle-ci est contrôlée par les équipes de traitement (DP) puis validée par les équipes études.

# A PROPOS D'IPSOS

Ipsos est le troisième Groupe mondial des études. Avec une présence effective sur 90 marchés, il emploie plus de 18 000 salariés et a la capacité de conduire des programmes de recherche dans plus de 100 pays.

Nos professionnels des études, analystes et scientifiques ont construit un groupe solide autour d'un positionnement unique multi-expertises – études marketing, opinion, citoyens, patients, gestion de la relation clients/employés. Nos 75 solutions sont basées sur des données primaires issues de nos enquêtes, de la surveillance des médias sociaux et de techniques qualitatives ou d'observation.

“Game Changers” – notre slogan – résume notre ambition d'aider nos 5 000 clients à naviguer plus facilement dans notre monde en profonde mutation.

Founded in France in 1975, Ipsos is listed on the Euronext Paris since July 1st, 1999. The company is part of the SBF 120 and the Mid-60 index and is eligible for the Deferred Settlement Service (SRD).

ISIN code FR0000073298, Reuters ISOS.PA, Bloomberg IPS:FP  
[www.ipsos.com](http://www.ipsos.com)

# GAME CHANGERS

Dans un monde qui évolue rapidement, s'appuyer sur des données fiables pour prendre les bonnes décisions n'a jamais été aussi important.

Chez Ipsos, nous sommes convaincus que nos clients cherchent plus qu'un simple fournisseur de données. Ils ont besoin d'un véritable partenaire qui leur procure des informations précises et pertinentes, et les transforme en connaissances pour leur permettre de passer à l'action.

Voilà pourquoi nos experts, curieux et passionnés, délivrent les mesures les plus exactes pour en extraire l'information qui permettra d'avoir une vraie compréhension de la Société, des Marchés et des Gens.

Nous mêlons notre savoir-faire au meilleur des sciences et de la technologie, et appliquons nos quatre principes de sécurité, simplicité, rapidité et de substance à tout ce que nous produisons.

Pour permettre à nos clients d'agir avec plus de rapidité, d'ingéniosité et d'audace.

La clef du succès se résume par une vérité simple :  
« **YOU ACT BETTER WHEN YOU ARE SURE\*** »

\*Pour prendre les bonnes décisions, il faut être sûr.