

مؤشر إيسوس لثقة المستهلك الأردني

الربع الثالث 2023

تشرين الأول 2023

تم جمع البيانات في أيلول 2023

GAME CHANGERS



مؤشر إيسوس لثقة المستهلك الأردني

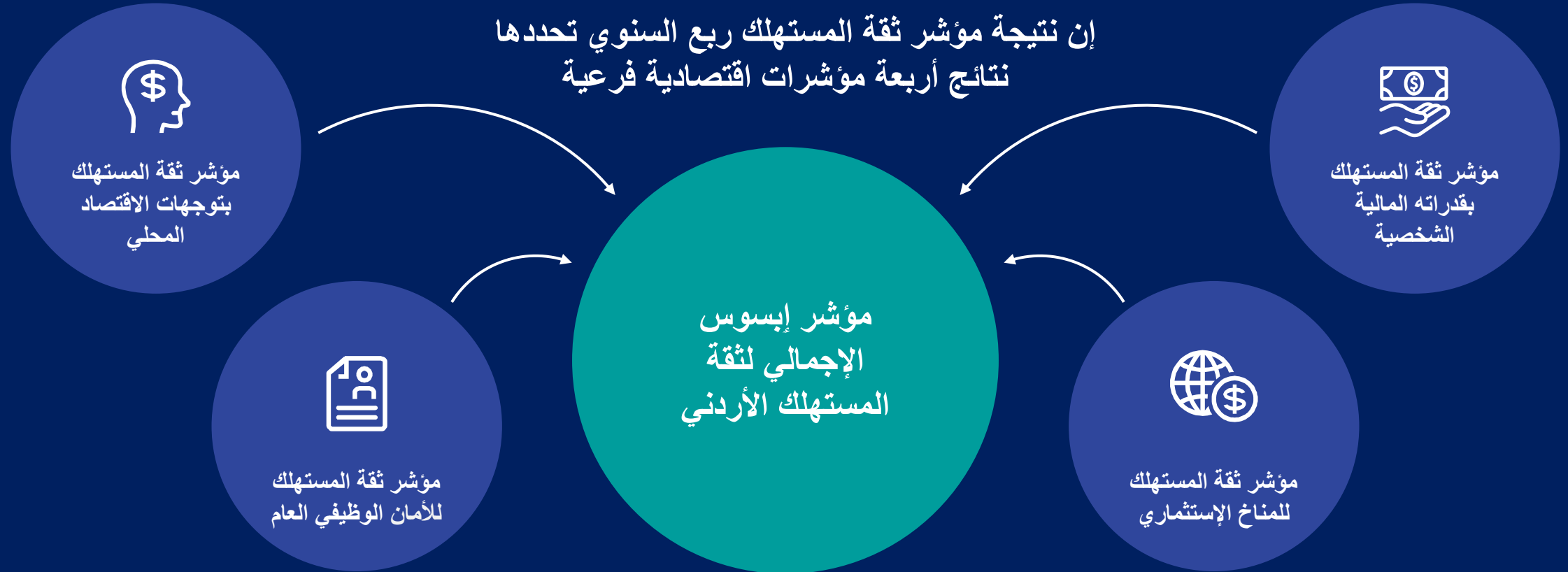
يعتبر مؤشر إيسوس لثقة المستهلك الأردني هو مسح وطني ربع سنوي لآراء المستهلكين حول الوضع الحالي والمستقبلي للاقتصاد المحلي، وتقييمهم لأوضاعهم المالية الشخصية، و توجهاتهم للادخار أو الاستثمار.

وتكمن أهمية مؤشر ثقة المستهلك في كونه مؤشر أساسي لتوجهات الاستهلاك في السوق المحلي، وعلى الرغم من كونه مؤشراً لاحقاً لحركة الإقتصاد، فإن ارتفاع ثقة المستهلك ينبئ بارتفاع في حركة الاستهلاك وزيادة في الإقبال على التمويل والاستثمار بما في ذلك من دفع لعجلة النمو الاقتصادي.

يعتمد كلٌ من قطاعات الصناعة وتجارة التجزئة والبنوك والحكومة عالمياً على قراءة التغيرات في هذا المؤشر وإدراج نتائجه في صناعة القرارات الاقتصادية والاستثمارية . فمثلاً، تنذر استمرارية انخفاض المؤشر عبر فترات استطلاع متتالية بنظرة سلبية للمستهلك المحلي حول قدرته على الإنفاق بشكل عام. وبالتالي، قد يساعد المؤشر قطاعات الصناعة وتجارة التجزئة باستشراف تباطؤ عام في إقبال المستهلكين على مشتريات التجزئة وبالأخص المشتريات التي تحتاج إلى التمويل. كما قد يندر هبوط المؤشر المتتالي القطاع البنكي بانخفاض في نشاط الإقراض أو الإقبال على القروض العقارية أو حتى انخفاض استخدام بطاقات الائتمان.



التعريف بمؤشر إبسوس لثقة المستهلك الأردني



أسئلة استبيان مؤشر ثقة المستهلك الإجمالي

1

قيّم الوضع الاقتصادي الحالي في منطقتك باستخدام مقياس من 1 إلى 7، بحيث يشير الرقم 7 إلى اقتصادٍ قويٍ جداً اليوم بينما يشير الرقم 1 إلى اقتصادٍ ضعيفٍ جداً.

2

بالنظر إلى ما بعد 6 أشهر من الآن، هل تتوقع أن يصبح الوضع الاقتصادي أقوى بكثير في منطقتك، أو أقوى شيئاً ما، أو يبقى نفسه، أو أضعف شيئاً ما، أو أضعف بكثير مما هو عليه الآن؟

3

قيّم وضعك المالي الحالي، وذلك باستخدام مقياس من 1 إلى 7، حيث يشير الرقم 7 إلى أن وضعك المالي الشخصي قوي جداً اليوم، بينما يشير الرقم 1 إلى أنه ضعيف جداً.

4

بالنظر إلى ما بعد 6 أشهر من الآن، هل تتوقع أن يصبح وضعك المالي الشخصي أقوى بكثير، أو أقوى شيئاً ما، أو يبقى نفسه، أو أضعف شيئاً ما، أو أضعف بكثير مما هو عليه الآن؟

5

مقارنةً بالوضع منذ 6 أشهر، هل أنت اليوم أكثر أو أقل راحةً في القيام بعملية شراء كبيرة، كشراء منزل أو سيارة؟

6

مقارنةً بالوضع منذ 6 أشهر، هل أنت اليوم أكثر أو أقل راحةً في القيام بعملية شراء مواد منزلية أخرى؟

7

مقارنةً بالوضع منذ 6 أشهر، هل أنت اليوم أكثر أو أقل ثقةً بالأمان الوظيفي بالنسبة لك، ولعائلتك ولأشخاص الذين تعرفهم بشكل شخصي؟

8

مقارنةً بالوضع منذ 6 أشهر، هل أنت اليوم أكثر أو أقل ثقةً بقدرتك على الاستثمار في المستقبل، بما في ذلك قدرتك على ادخار الأموال من أجل تقاعدك أو من أجل تعليم أولادك؟

9

خلال الأشهر الستة الأخيرة، هل حصل أن فقدت أنت أو فرد ما من عائلتك أو شخص تعرفه شخصياً نتيجةً للظروف الاقتصادية؟

10

الآن، بالنظر إلى الستة أشهر القادمة، ما هو احتمال أن تفقد أنت أو فرد ما من عائلتك أو شخص تعرفه شخصياً عملكم خلال الستة أشهر القادمة نتيجةً للظروف الاقتصادية؟

01.

مؤشر إيسوس لثقة المستهلك الأردني

النتائج (الربع الثالث) 2023

بمقابل الربع الثاني من 2023

مؤشر ثقة المستهلك للربع الثالث من 2023

39.7

↓ 37.9

أكبر 5 هموم لدى
المواطن الأردني

البطالة

59%

ارتفاع تكلفة المعيشة
/التضخم

57%

الفقر وعدم المساواة
الاجتماعية

42%

ضعف الاقتصاد

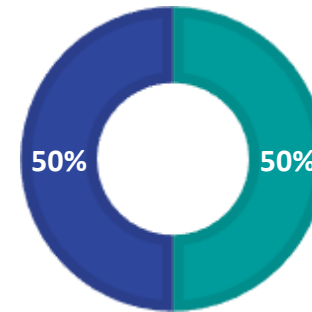
24%

التعليم

20%

اتجاه الأمور في البلد

بشكل عام، هل ستقول أن الأمور في هذا البلد تسير في الاتجاه الصحيح، أم انها على الطريق الخاطئ؟

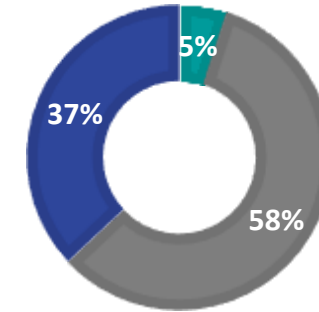


الاتجاه الصحيح

الاتجاه الخاطئ

القدرات المالية الحالية للمواطنين

س: قيم وضعك المالي الحالي، وذلك باستخدام مقياس من 1 إلى 7، حيث يشير الرقم 7 إلى أن وضعك المالي الشخصي قوي جداً اليوم، بينما يشير الرقم 1 إلى أنه ضعيف جداً.



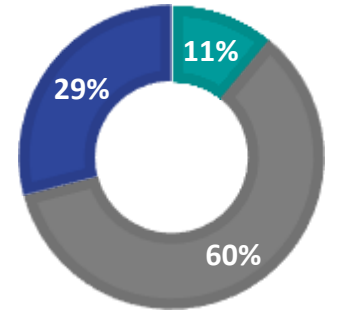
اقوى

الوضع ذاته

اضعف

الوضع الحالي للاقتصاد المحلي

س: قيم الوضع الاقتصادي الحالي في منطقتك باستخدام مقياس من 1 إلى 7، حيث يشير الرقم 7 إلى اقتصاد قوي جداً اليوم بينما يشير الرقم 1 إلى اقتصاد ضعيف جداً.



اقوى

الوضع ذاته

اضعف

النتائج (الربع الثالث) 2023

39.7
بمقابل الربع الثاني من 2023

37.9
الربع الثالث 2023

إن نتيجة مؤشر ثقة المستهلك الشهري تحددها نتائج أربعة مؤشرات اقتصادية فرعية



زيادة مقابل الموجة السابقة ↑

= فرق أقل من نقطة مقابل الموجة السابقة

تناقص مقابل الموجة السابقة ↓

02.

الوضع الاقتصادي العام

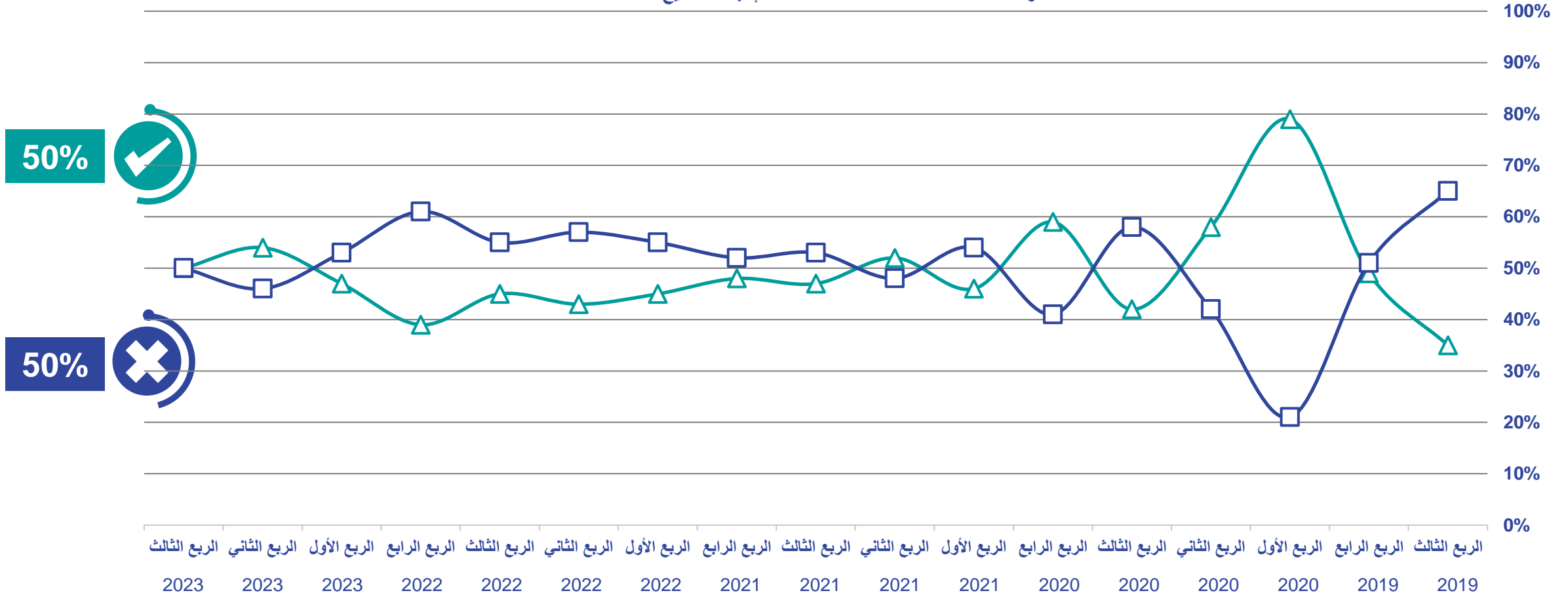
الإتجاه الصحيح / المسار غير الصحيح

عبر الأشهر

بشكل عام، هل ستقول أن الأمور في هذا البلد تسير في الإتجاه الصحيح، أم انها على الطريق الخاطي؟

الإتجاه الصحيح

المسار الختأ

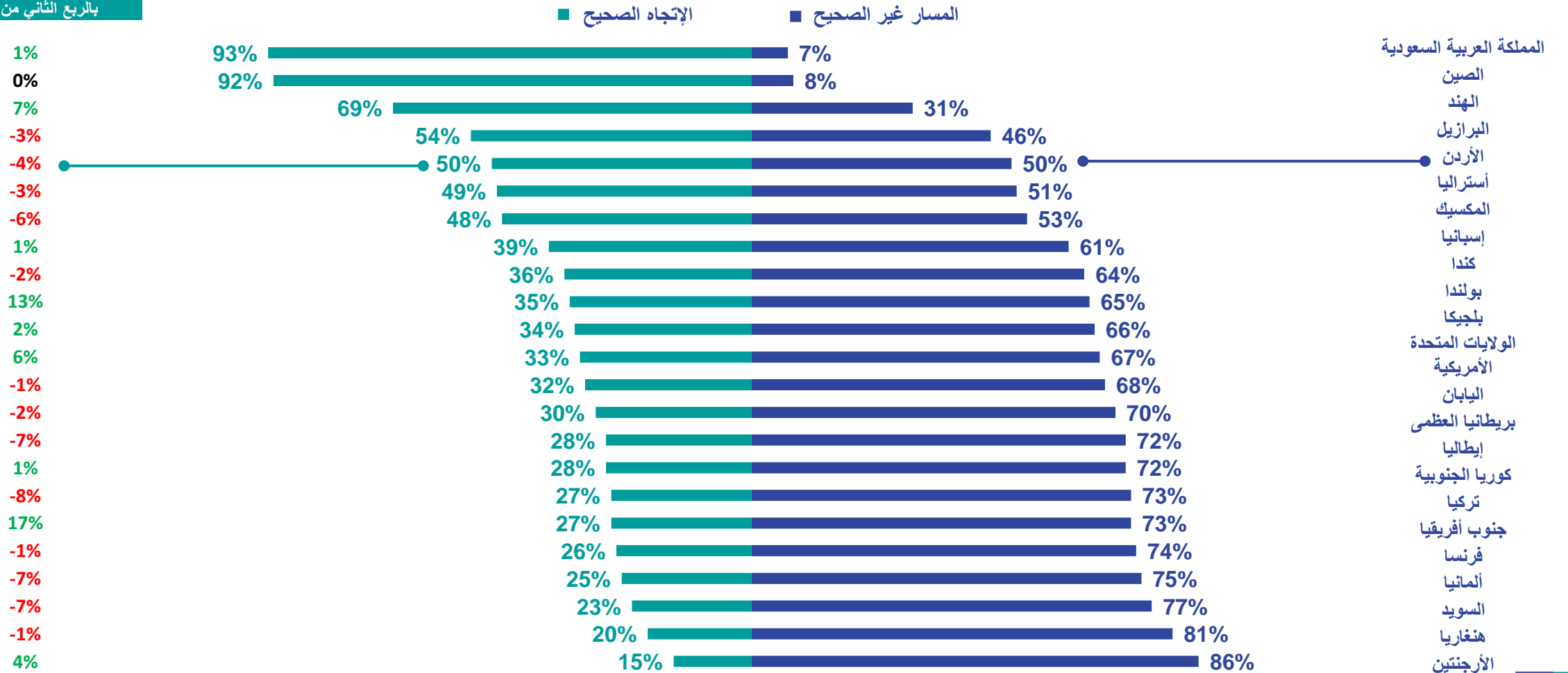


الإتجاه الصحيح / المسار غير الصحيح

مقارنة دولية

بشكل عام، هل ستقول أن الأمور في هذا البلد تسير في الإتجاه الصحيح، أم انها على الطريق الخاطي؟

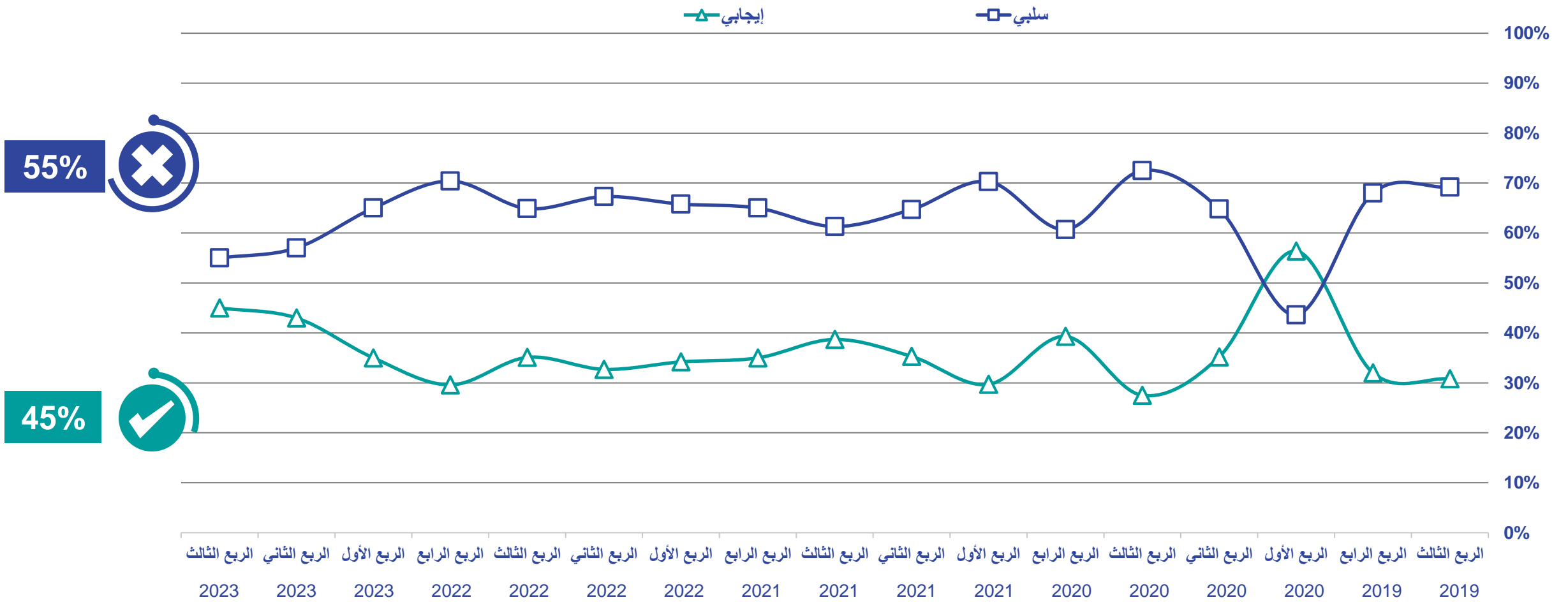
النسبة المئوية المتوقعة للتغير الإيجابي مقارنة
بالربع الثاني من 2023



الوضع الاقتصادي الحالي في الأردن

عبر الأرباع

س: الآن، بالنظر إلى وضعنا الاقتصادي، كيف يمكن أن تصف الوضع الاقتصادي الحالي في الأردن؟

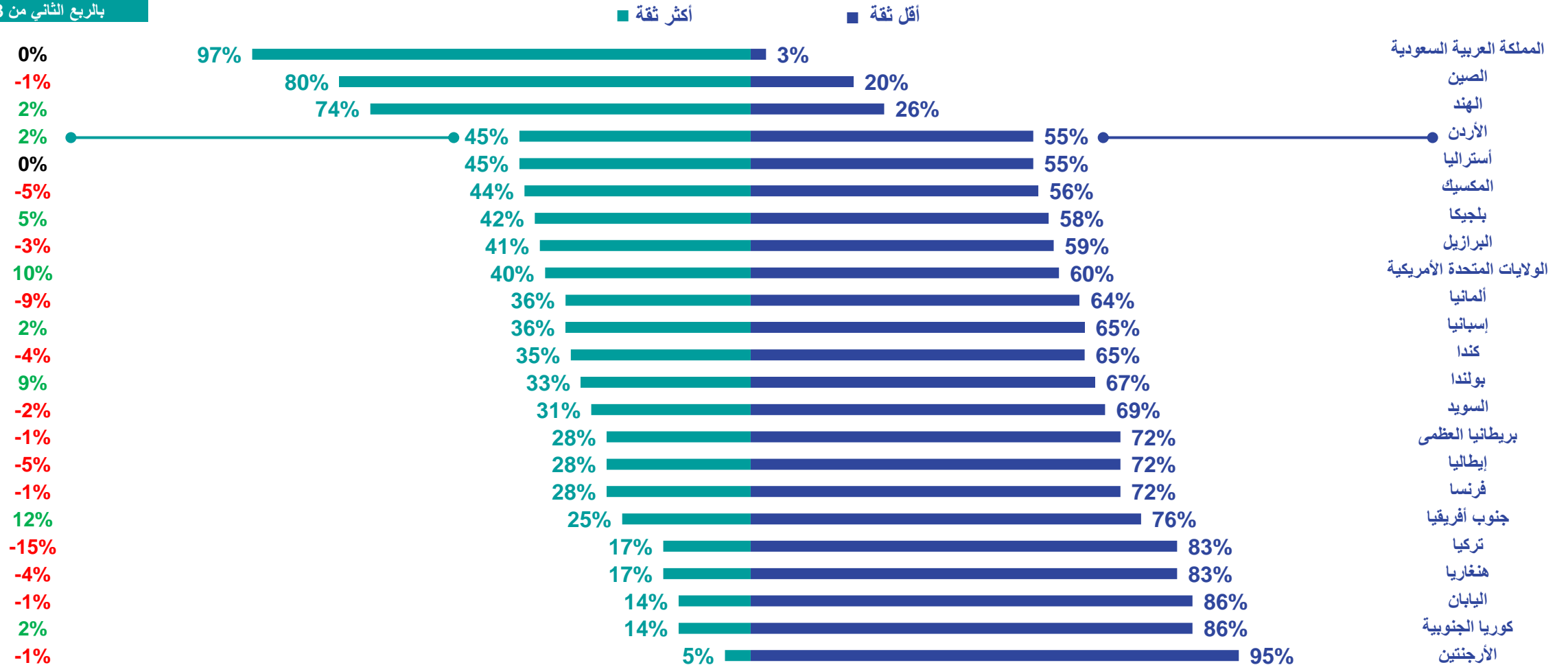


مقارنة دولية الوضع الاقتصادي الحالي

مقارنة دولية

س: الآن، بالنظر إلى وضعنا الاقتصادي، كيف يمكن أن تصف الوضع الاقتصادي الحالي في الأردن؟

النسبة المئوية المتوقعة للتغير الإيجابي مقارنة بالربع الثاني من 2023

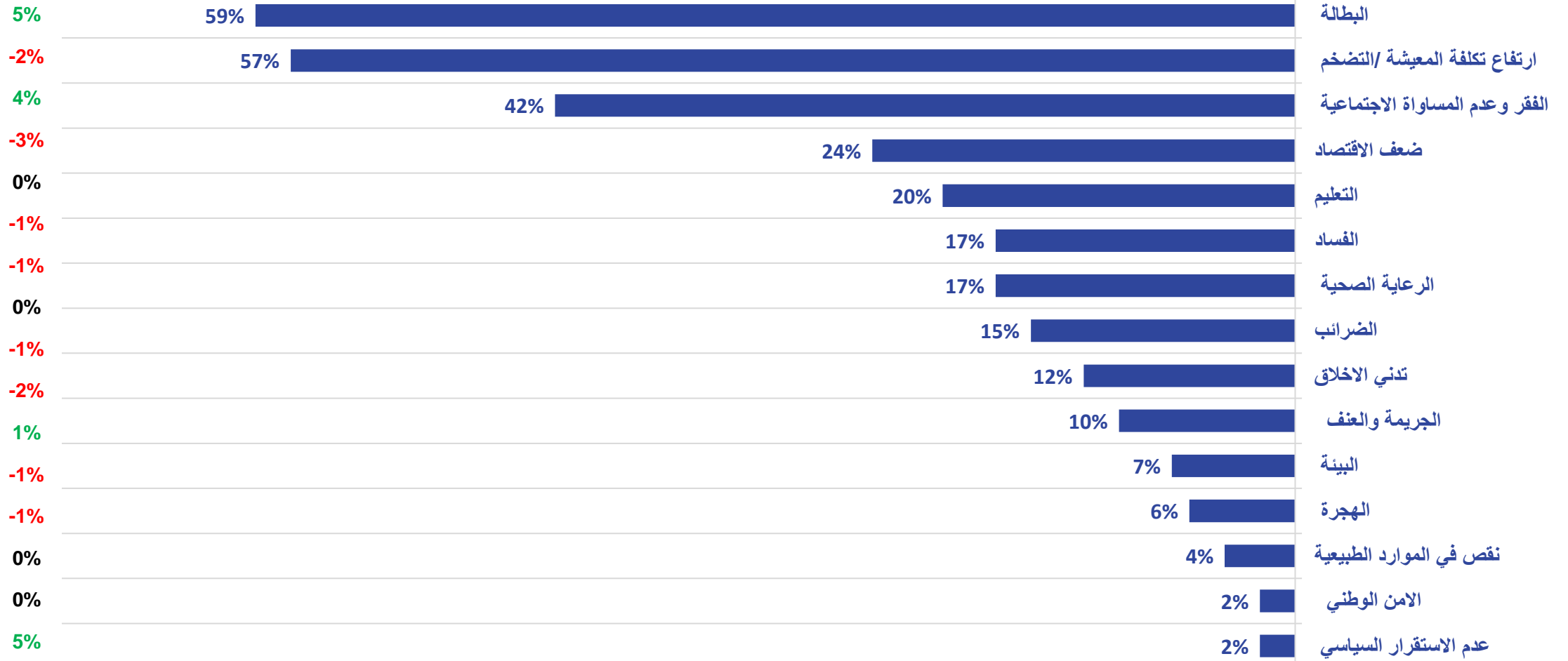


الهموم الدارجة لدى المواطن الأردني

من أعلى 3 هموم لدى المواطن الأردني

ما هي أكبر 3 هموم لك كمواطن أردني سواء كانت اقتصادية أو اجتماعية أو سياسية؟

بالنسبة مقارنة بالربع الثاني من
2023



03.

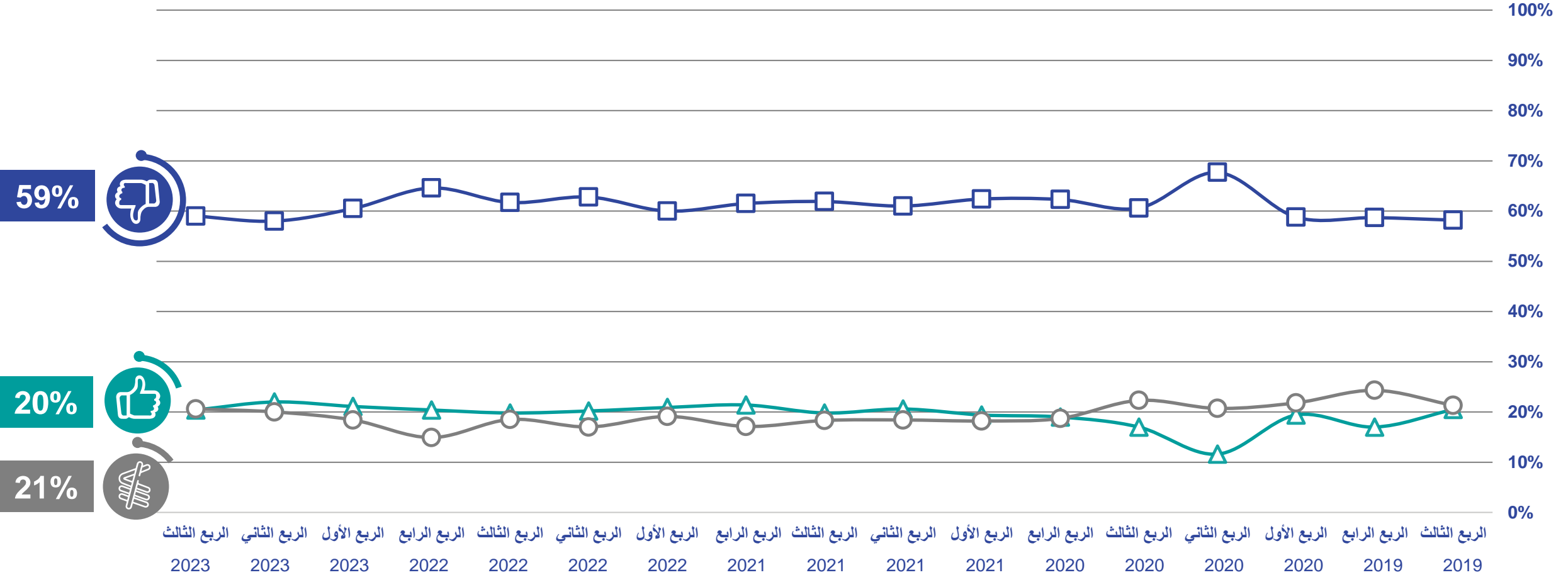
القدرات المالية الشخصية

القدرة المالية الحالية للمستهلكين

عبر الأرباع

س: قيم وضعك المالي الحالي، وذلك باستخدام مقياس من 1 إلى 7، حيث يشير الرقم 7 إلى أن وضعك المالي الشخصي قوي جداً اليوم، بينما يشير الرقم 1 إلى أنه ضعيف جداً.

ضعيف - ليس قوياً ولا ضعيفاً - قوي



59%

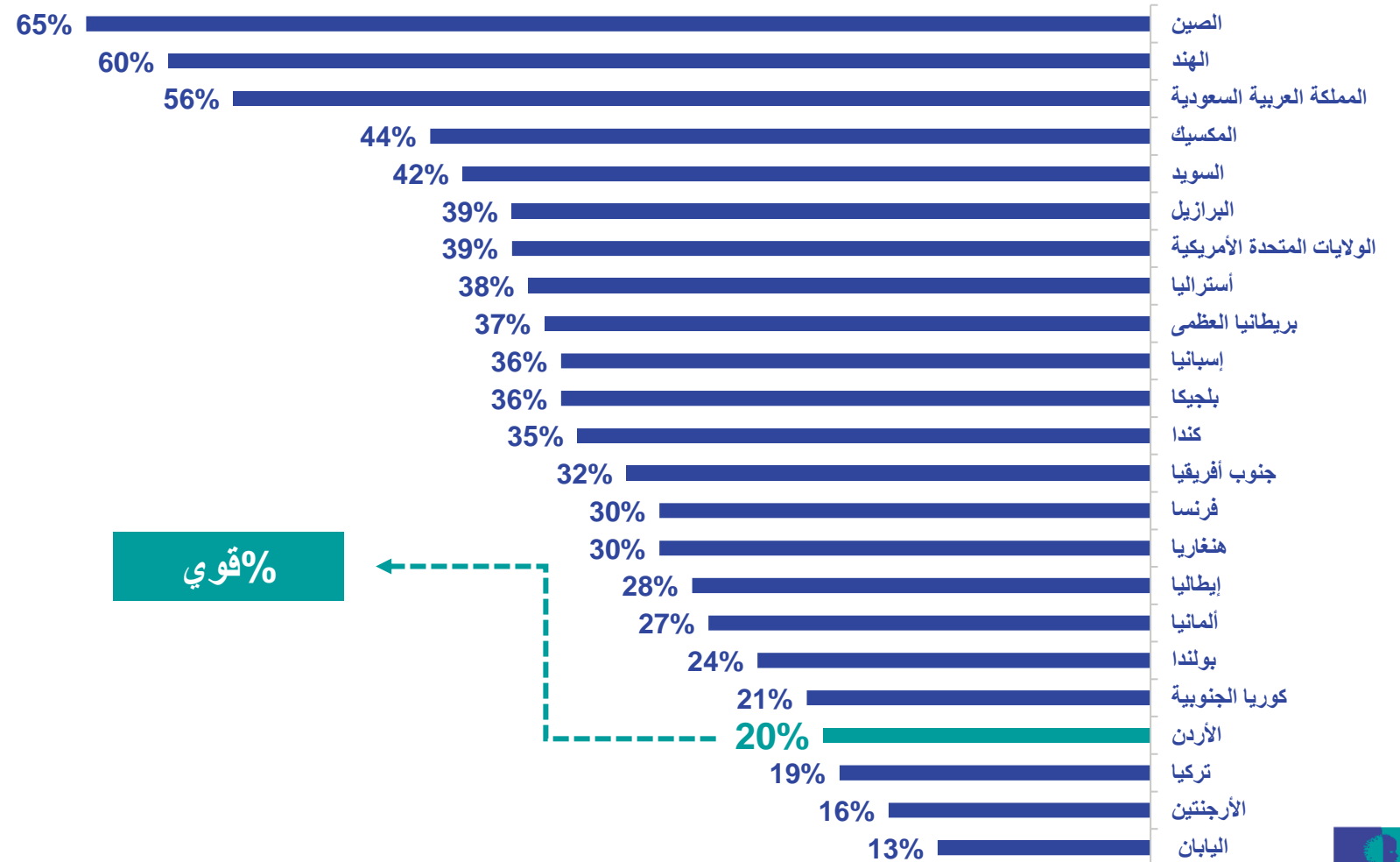
20%

21%

القدرات المالية الحالية للمستهلكين

مقارنة دولية

س: قيم وضعك المالي الحالي، وذلك باستخدام مقياس من 1 إلى 7، حيث يشير الرقم 7 إلى أن وضعك المالي الشخصي قوي جداً اليوم، بينما يشير الرقم 1 إلى أنه ضعيف جداً.



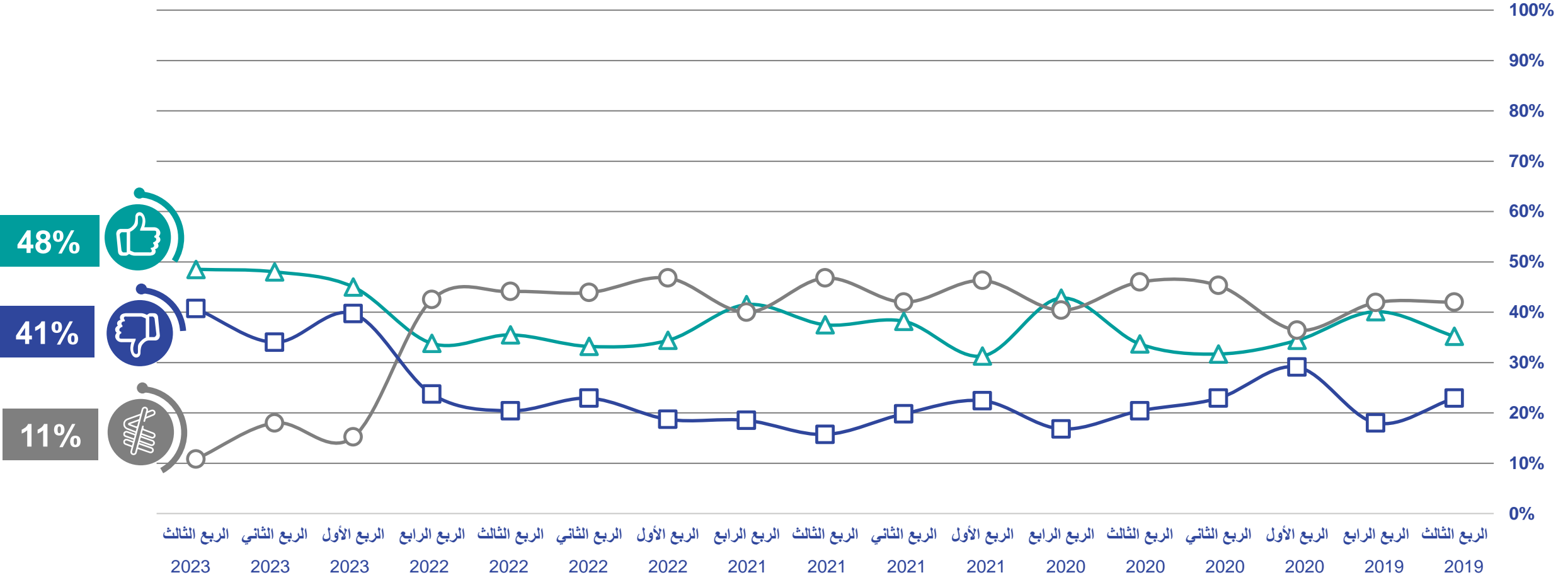
% قوي

النظرة المستقبلية للقدرات المالية الشخصية

عبر الأرباع

س: بالنظر إلى ما بعد 6 أشهر من الآن، هل تتوقع أن يصبح وضعك المالي الشخصي أقوى بكثير، أو أقوى شيئاً ما، أو يبقى نفسه، أو أضعف شيئاً ما، أو أضعف بكثير مما هو عليه الآن؟

أقوى — نفس الوضع — أضعف



04.

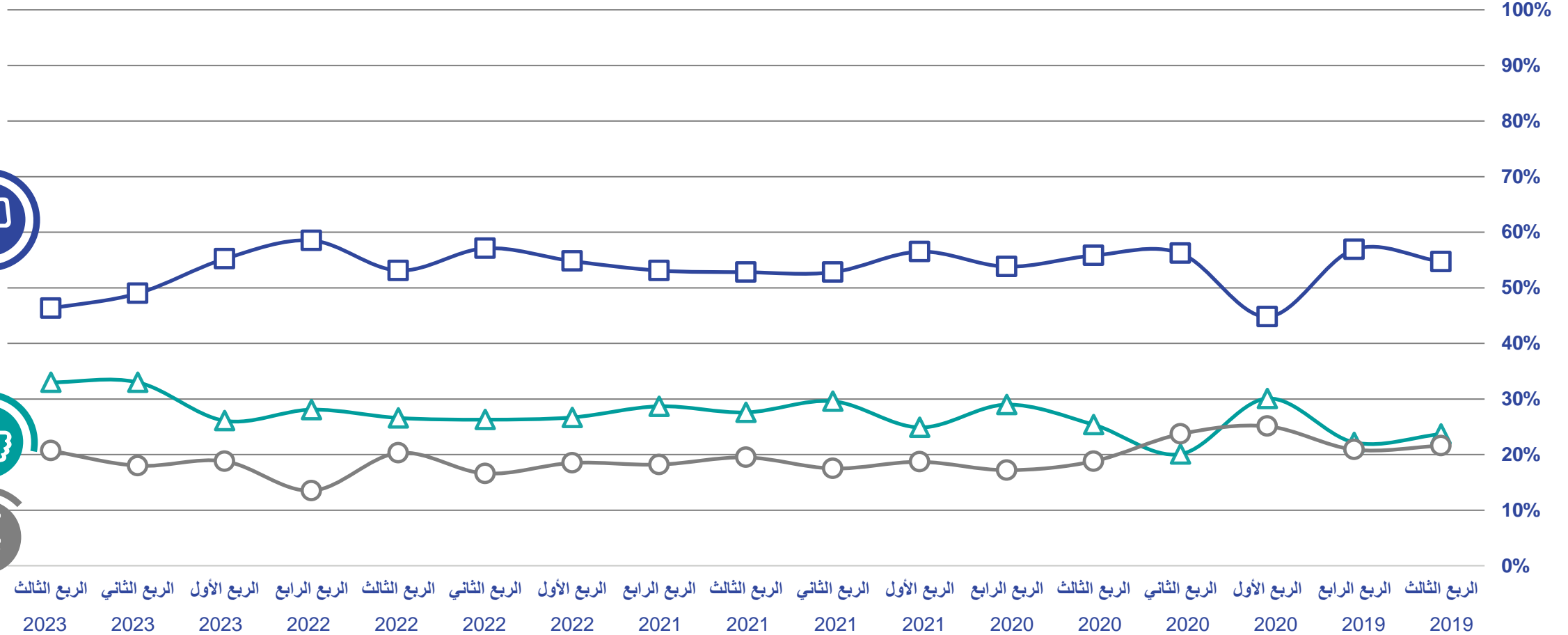
الوضع الاقتصادي المحلي

الوضع الحالي للاقتصاد المحلي

عبر الأرباع

س: قيم الوضع الاقتصادي الحالي في منطقتك باستخدام مقياس من 1 إلى 7، بحيث يشير الرقم 7 إلى اقتصادٍ قويٍ جداً بينما يشير الرقم 1 إلى اقتصادٍ ضعيفٍ جداً.

ضعيف - ليس قوي ولا ضعيف - قوي



46%

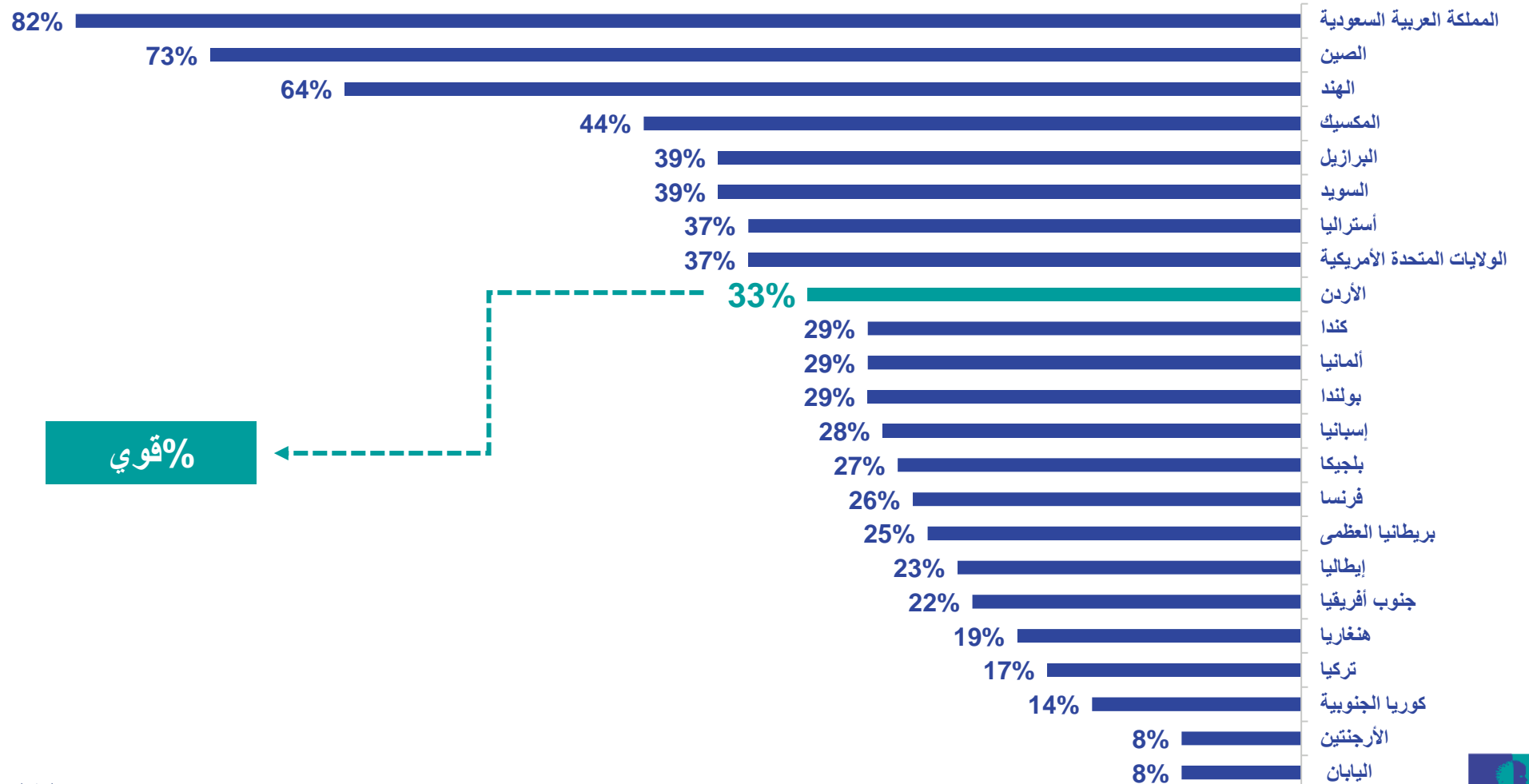
33%

21%

الوضع الحالي للاقتصاد المحلي

مقارنة دولية

س: قيم الوضع الاقتصادي الحالي في منطقتك باستخدام مقياس من 1 إلى 7، بحيث يشير الرقم 7 إلى اقتصاد قوي جداً بينما يشير الرقم 1 إلى اقتصاد ضعيف جداً.



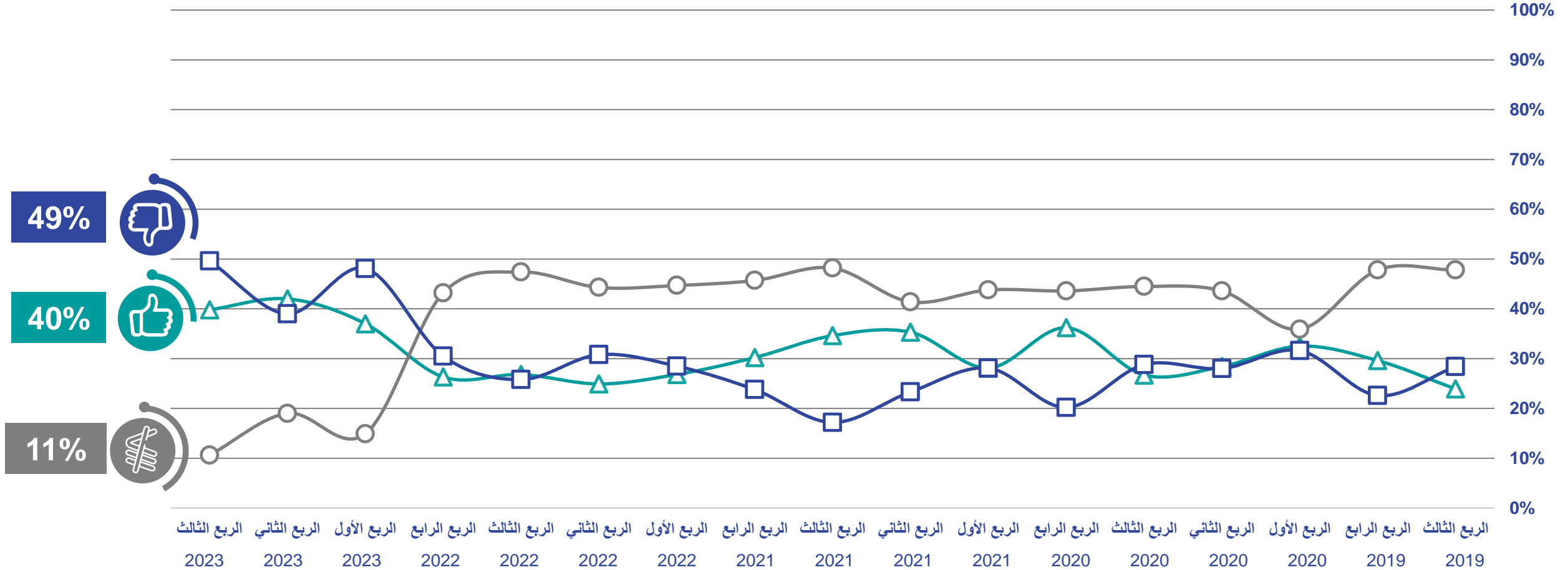
% قوي

النظرة المستقبلية للوضع الاقتصادي المحلي

عبر الأرباع

س: بالنظر إلى ما بعد 6 أشهر من الآن، هل تتوقع أن يصبح الوضع الاقتصادي أقوى بكثير في منطقتك، أو أقوى شيئاً ما، أو يبقى نفسه، أو أضعف شيئاً ما، أو أضعف بكثير مما هو عليه الآن؟

أقوى — نفس الوضع — أضعف



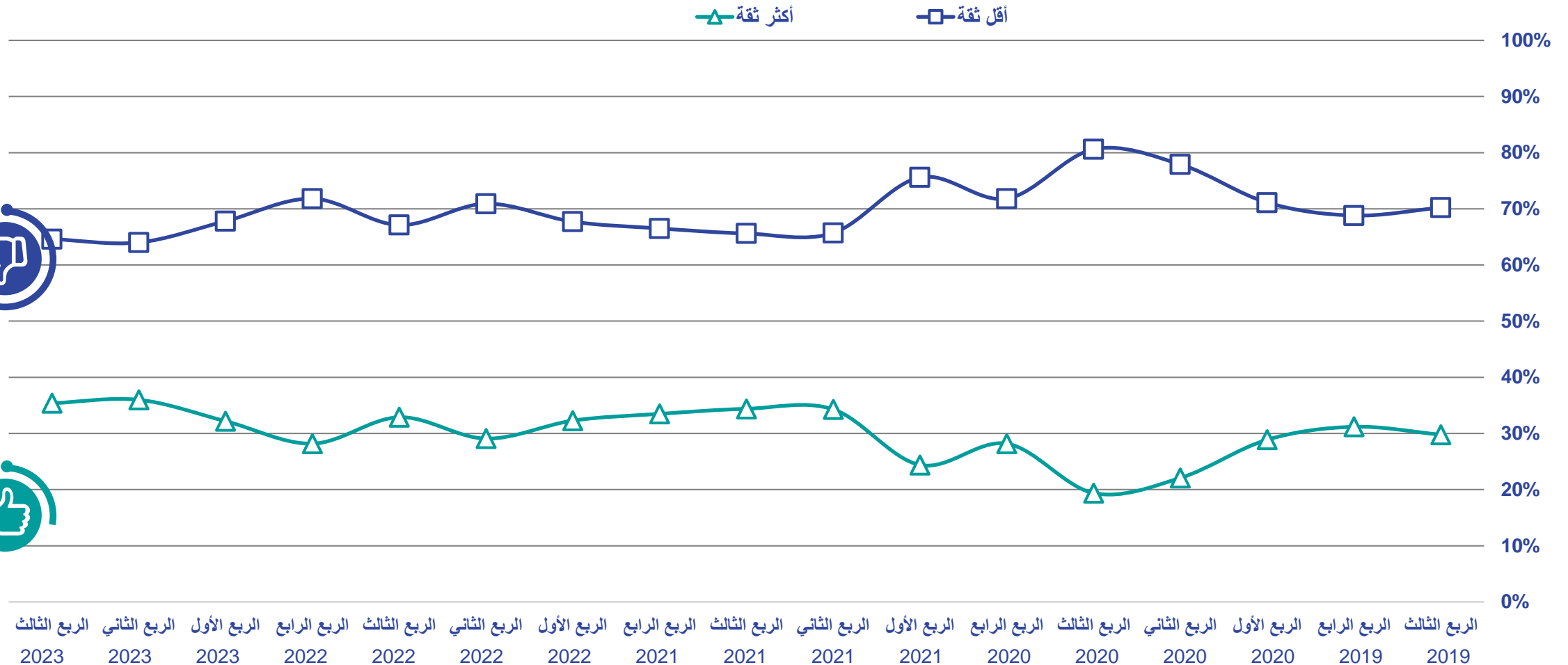
05.

الأمان الوظيفي

الأمان الوظيفي

عبر الأرباع

س: مقارنةً بالوضع منذ 6 أشهر، هل أنت اليوم أكثر أو أقل ثقةً بالأمان الوظيفي بالنسبة لك، ولعائلتك وللأشخاص الذين تعرفهم بشكل شخصي؟



65%



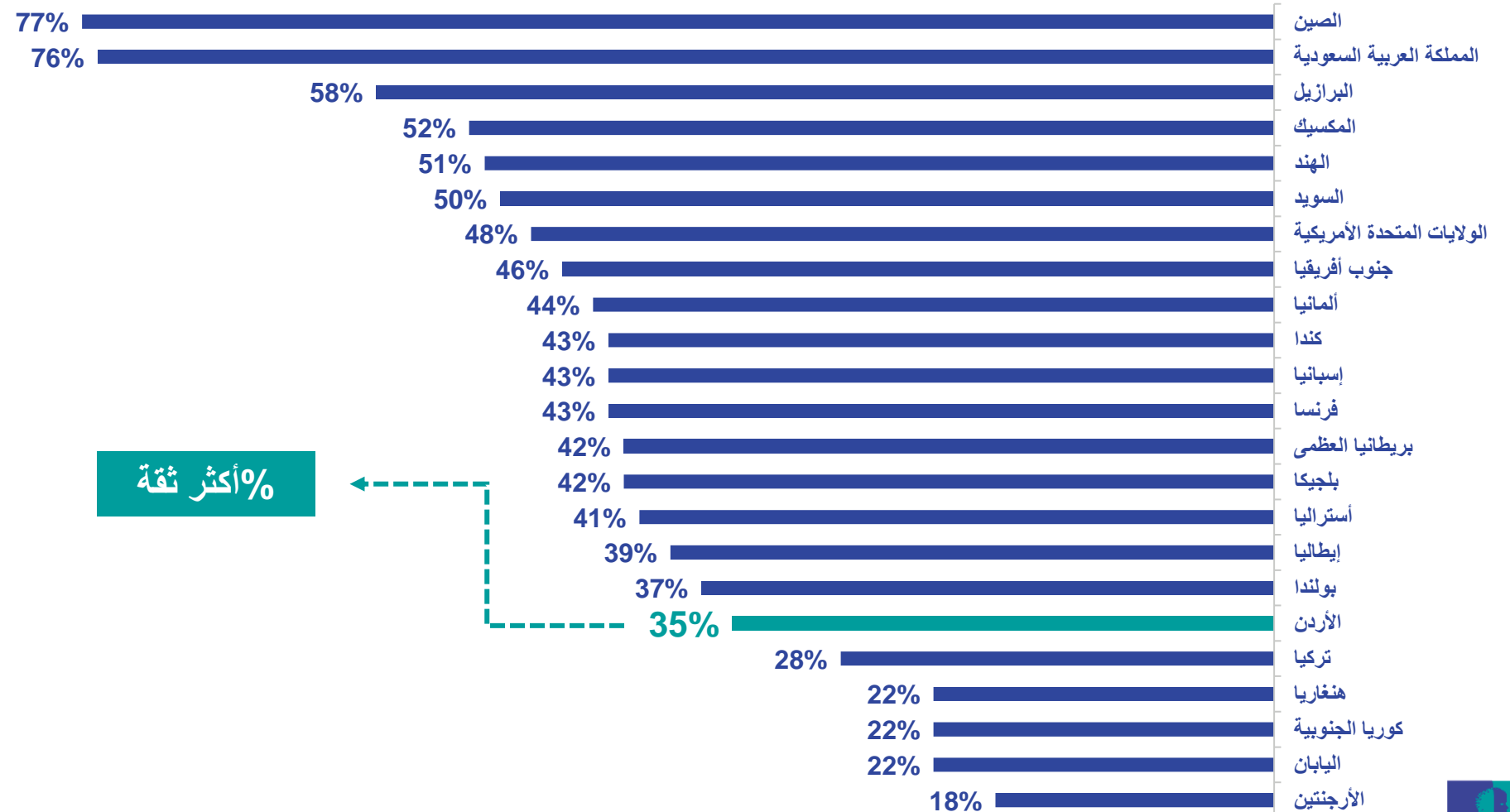
35%



الأمان الوظيفي

مقارنة دولية

س: مقارنةً بالوضع منذ 6 أشهر، هل أنت اليوم أكثر أو أقل ثقة بالأمان الوظيفي بالنسبة لك، ولعائلتك وللأشخاص الذين تعرفهم بشكل شخصي.

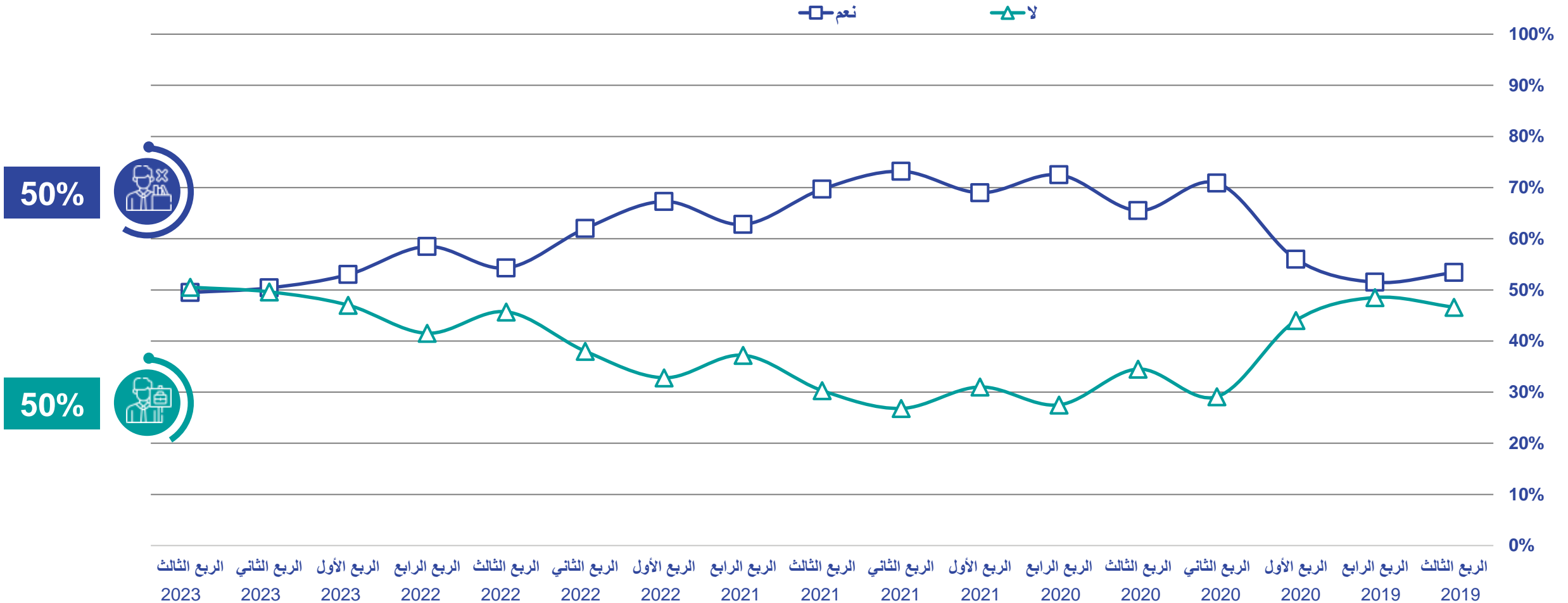


% أكثر ثقة

فقدان العمل في الأشهر الستة الماضية

عبر الأرباع

س: خلال الأشهر الستة الأخيرة، هل حصل أن فقدت أنت أو فرد ما من عائلتك أو شخص تعرفه شخصياً عملك نتيجةً للظروف الاقتصادية؟

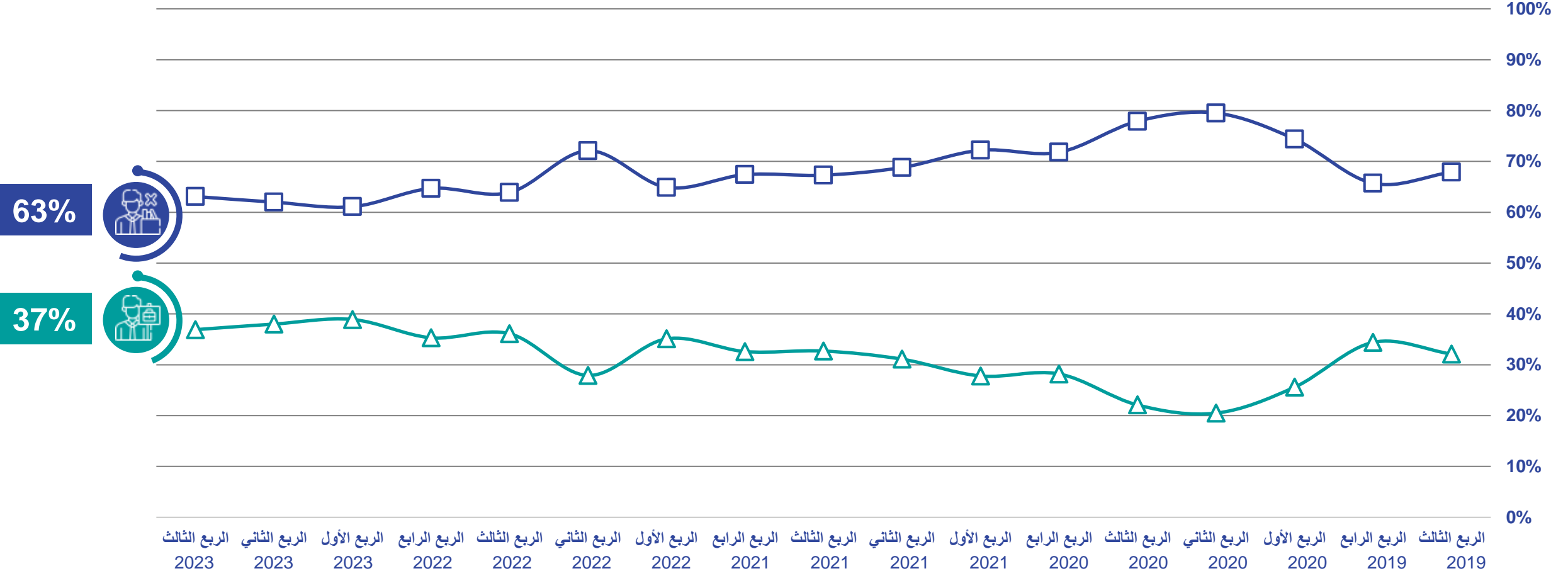


فقدان العمل في الأشهر الستة القادمة

عبر الأرباع

س: بالنظر إلى الستة أشهر القادمة، ما هو احتمال أن تفقد أنت أو فرد ما من عائلتك أو شخص تعرفه شخصياً عملك خلال الستة أشهر القادمة نتيجةً للظروف الاقتصادية؟

محمّل — غير محتمل



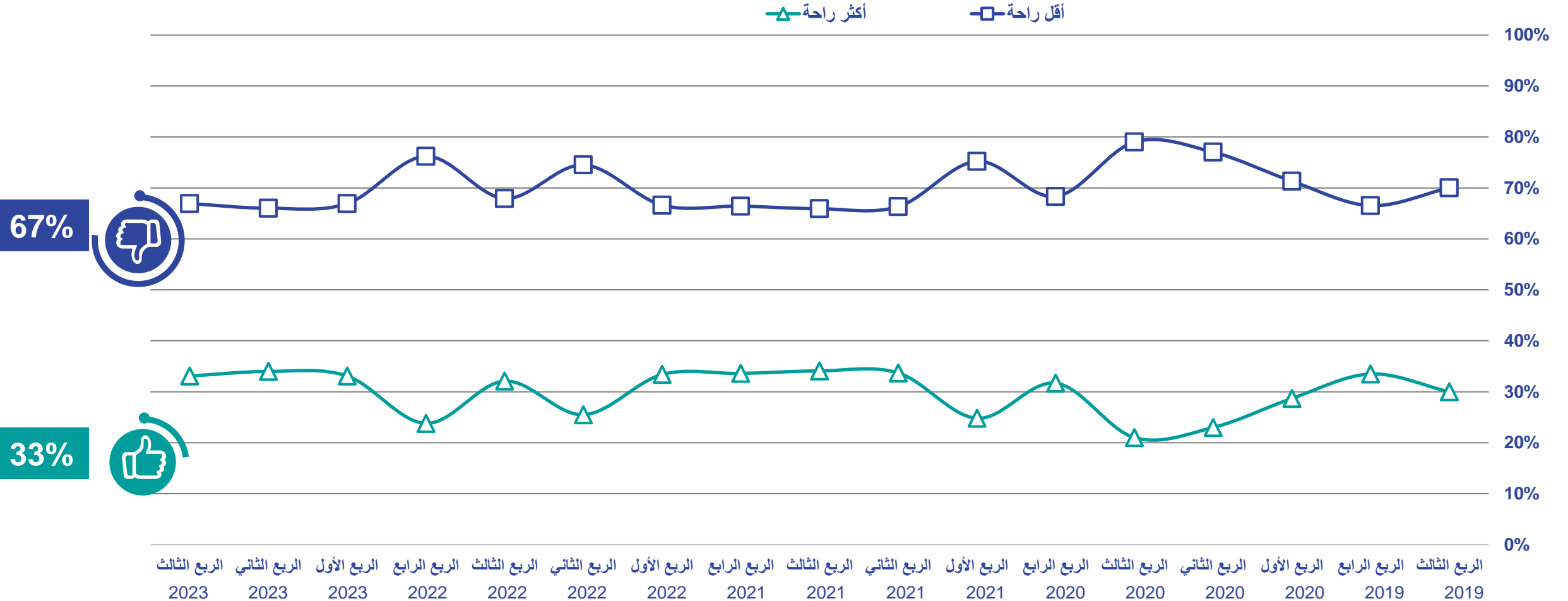
06.

المناخ الاستثماري

القدرة على الاستثمار في المستقبل

عبر الأرباع

س: مقارنةً بالوضع منذ 6 أشهر، هل أنت اليوم أكثر أو أقل راحةً بقدرتك على الاستثمار في المستقبل، بما في ذلك قدرتك على ادخار الأموال من أجل تقاعدك أو من أجل تعليم أولادك؟



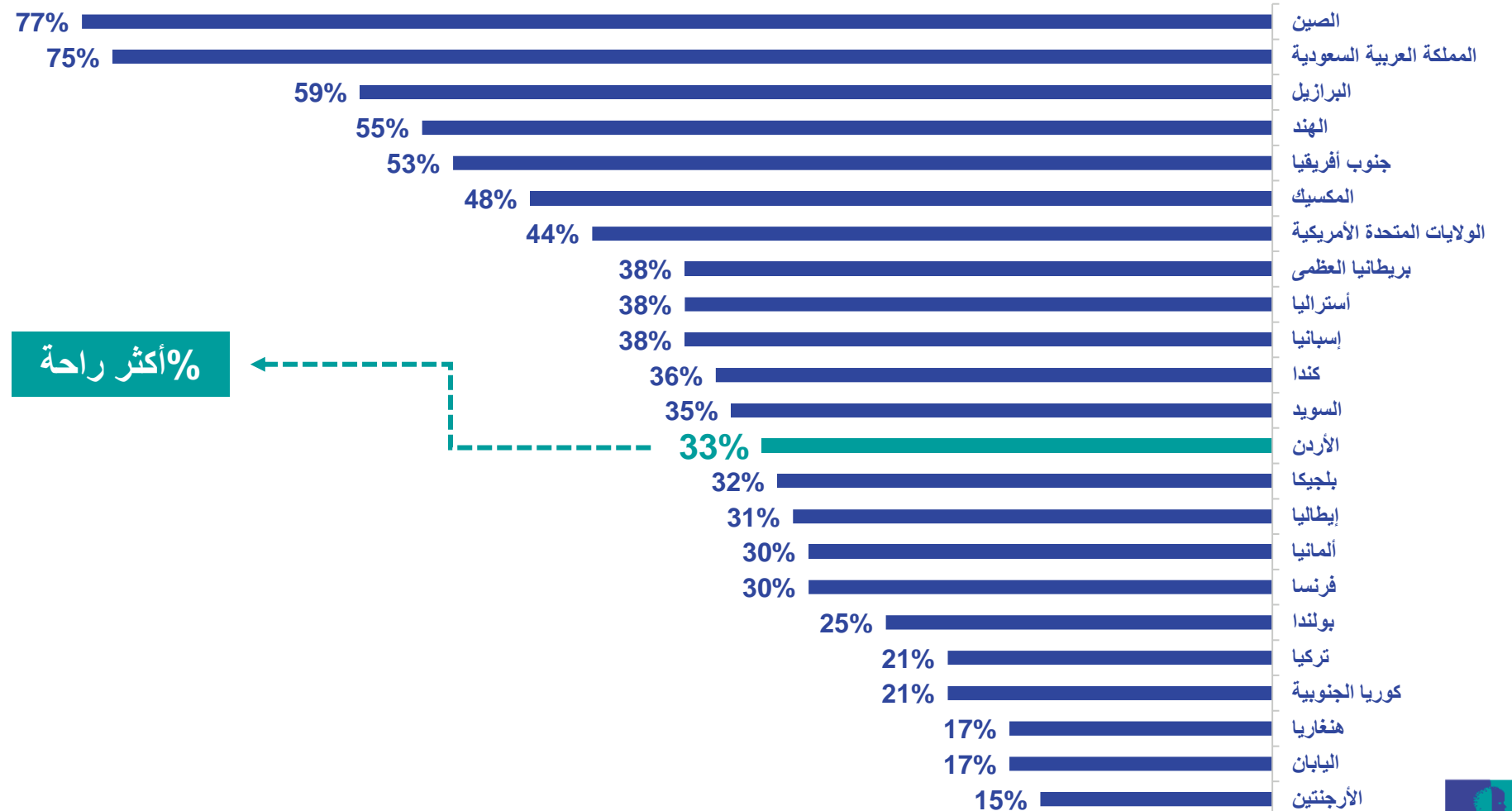
67%

33%

القدرة على الاستثمار في المستقبل

مقارنة دولية

س: مقارنةً بالوضع منذ 6 أشهر، هل أنت اليوم أكثر أو أقل ثقةً بقدرتك على الادخار الأموال من أجل تقاعدك أو من أجل تعليم أولادك.

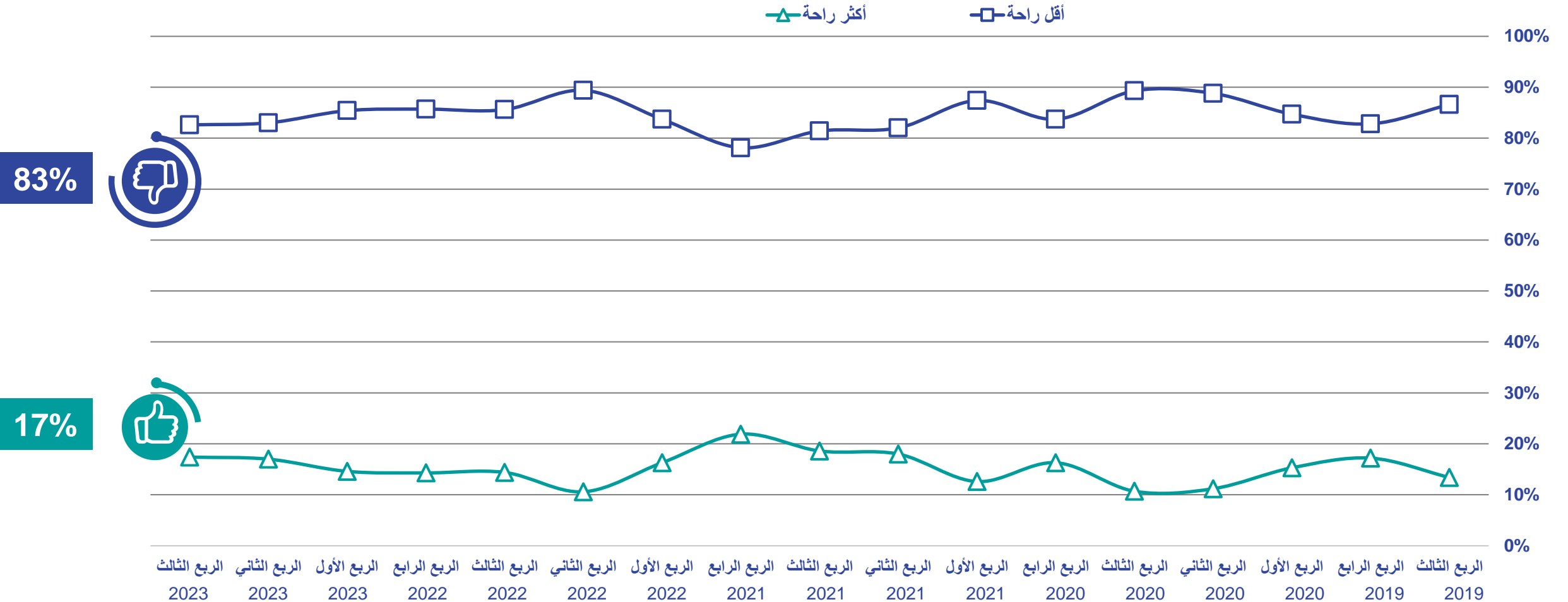


% أكثر راحة

القدرة على القيام بعمليات الشراء الكبيرة

عبر الأرباع

س: مقارنةً بالوضع منذ 6 أشهر، هل أنت اليوم أكثر أو أقل راحةً في القيام بعملية شراء كبيرة، كشراء منزل أو سيارة؟



83%

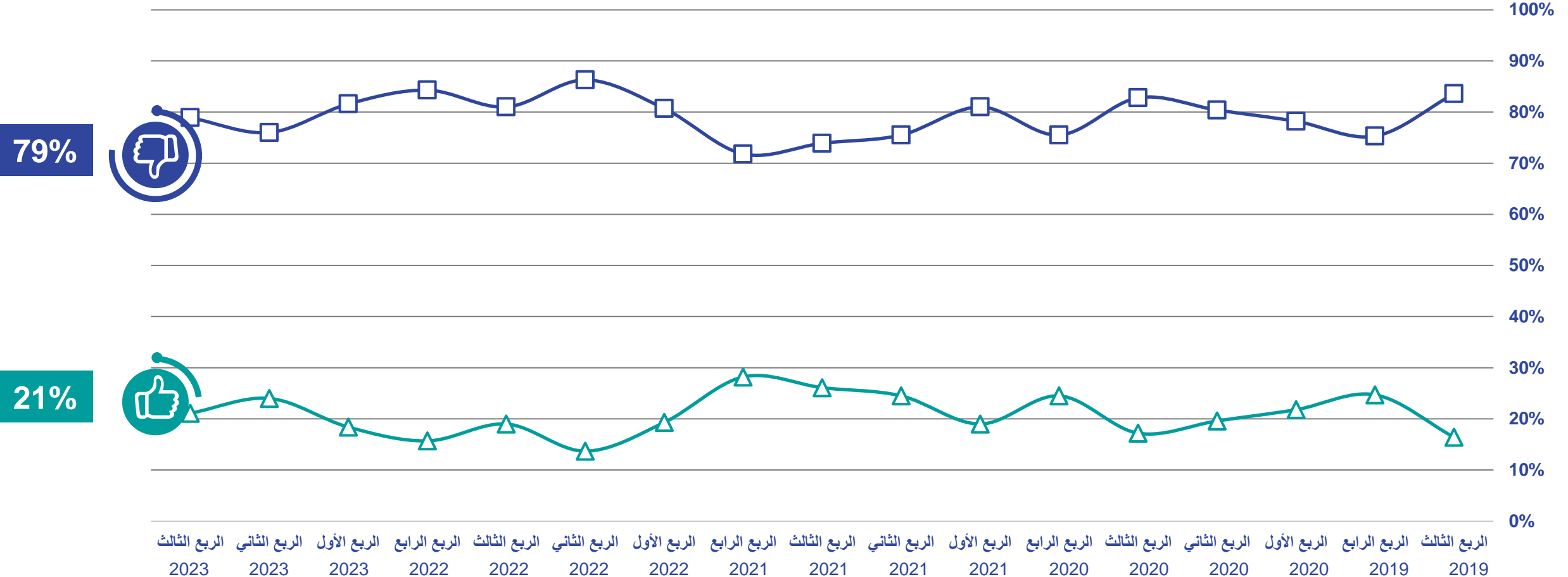
17%

شراء المواد المنزلية المعمرة

عبر الأرباع

س. مقارنة بالسنة أشهر الماضية، هل أنت الآن أكثر إرتياحاً أم أقل إرتياحاً لشراء اغراض المنزل المعمرة؟

أقل راحة - أكثر راحة



79%

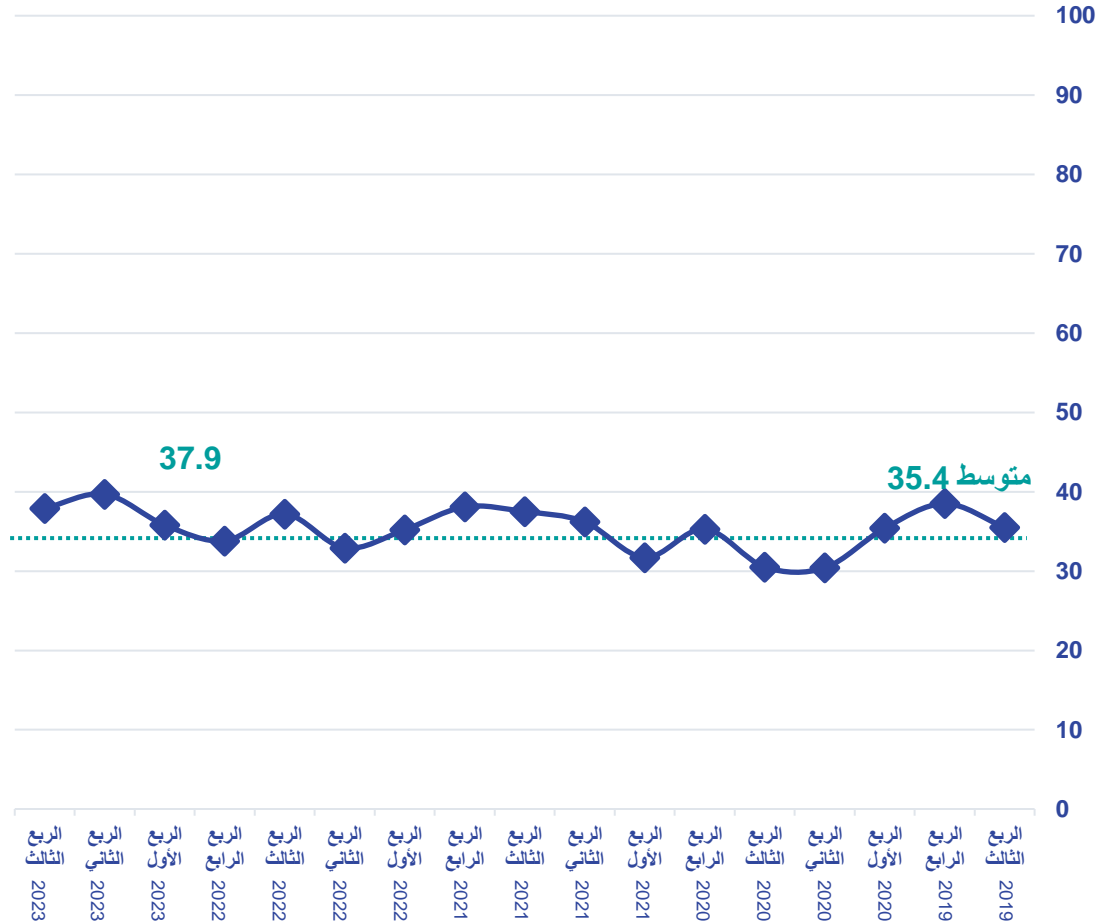
21%

07.

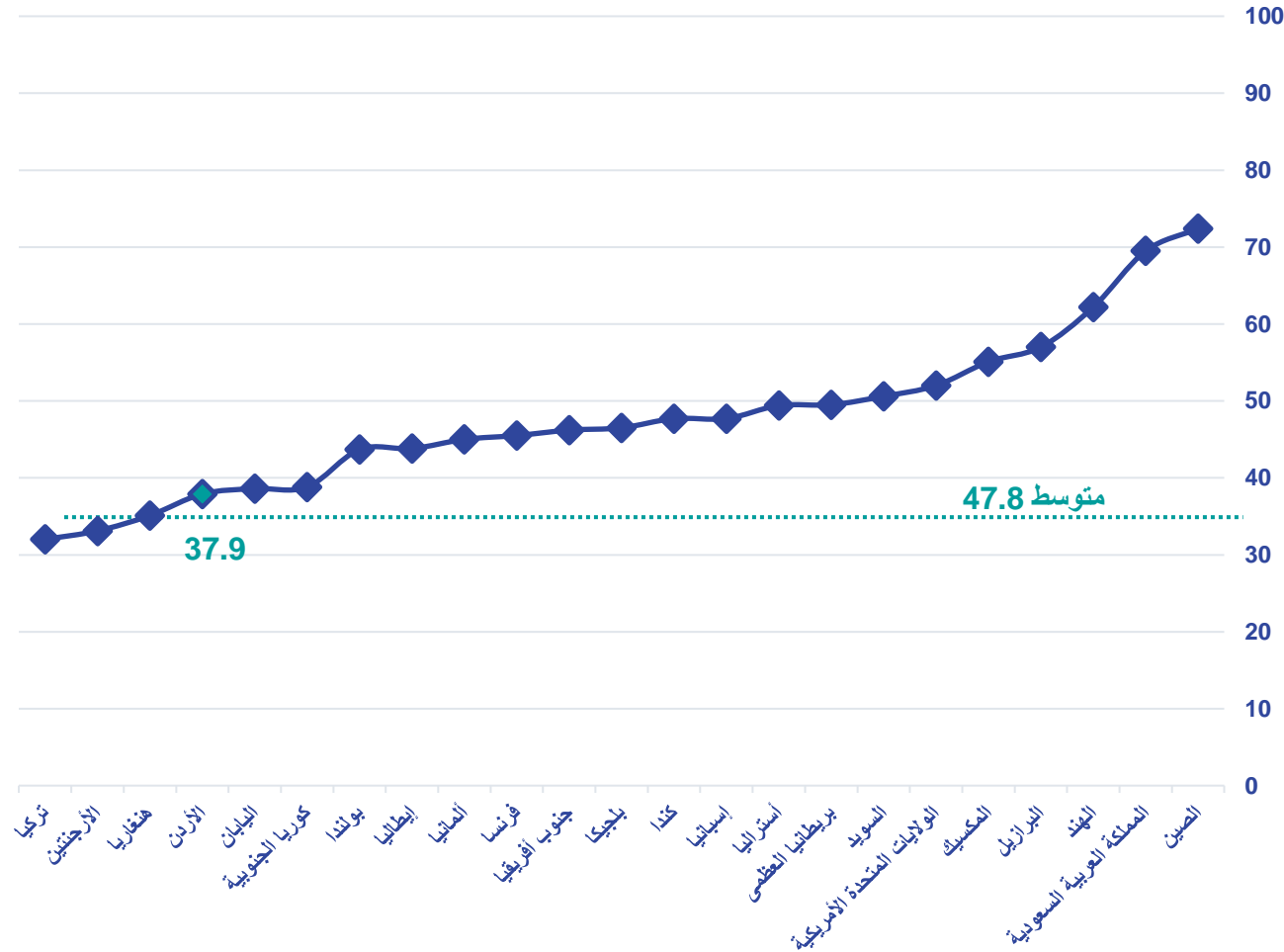
مؤشر إيسوس لثقة المستهلك الأردني الإجمالي

مؤشر ثقة المستهلك

الأردن



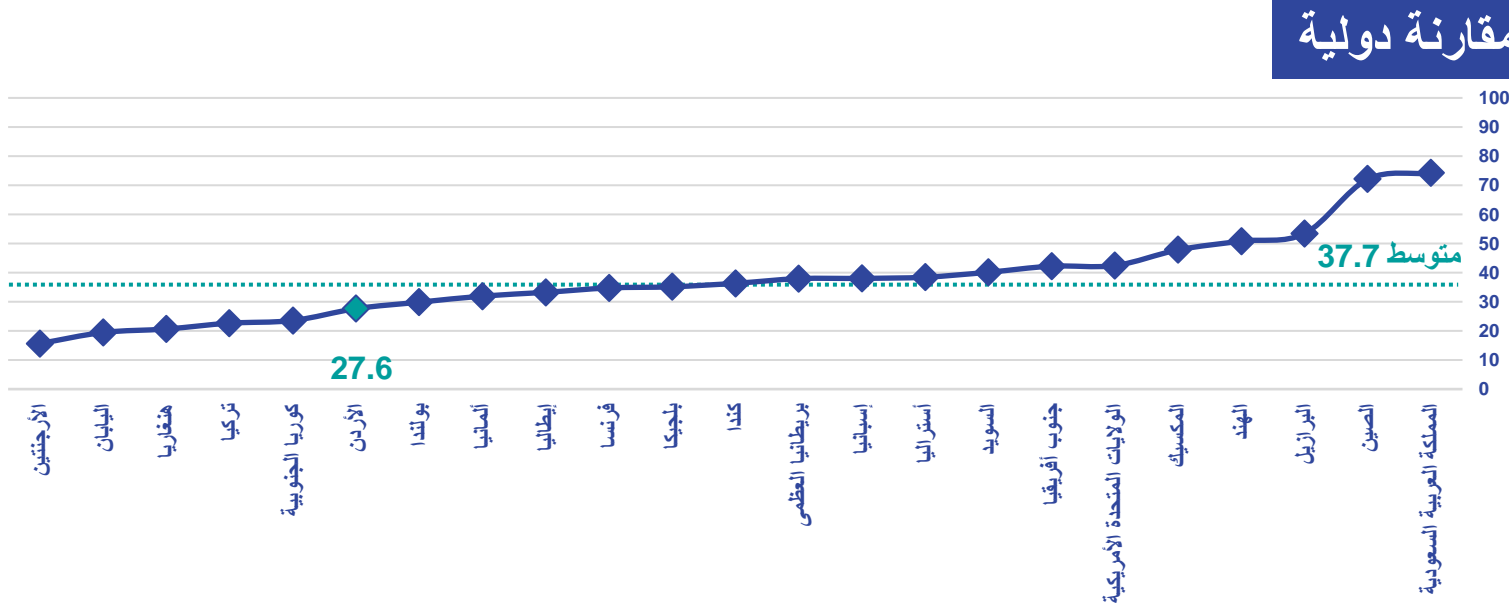
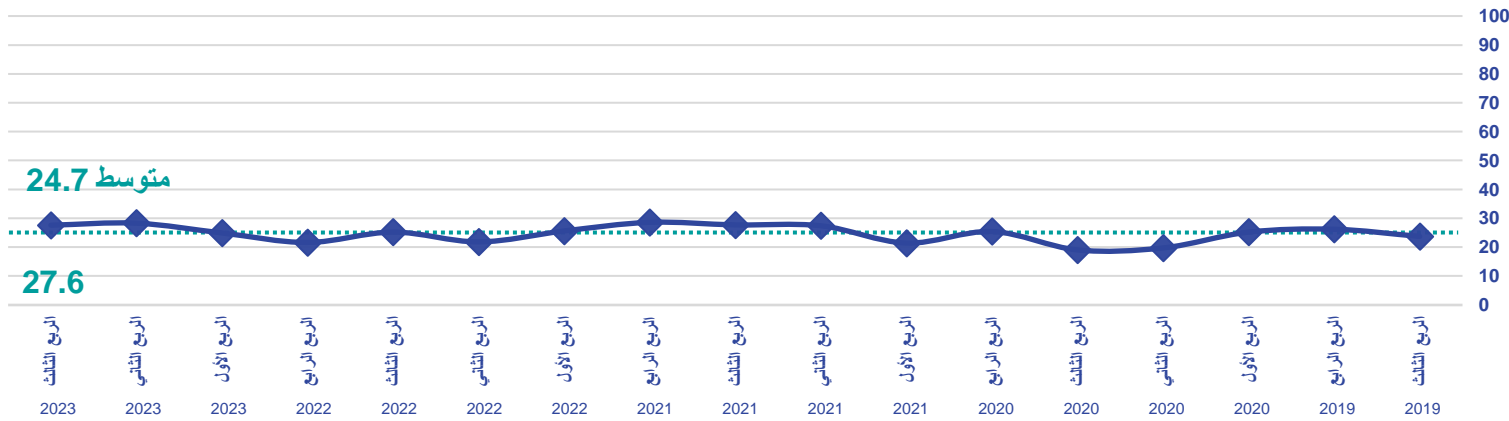
مقارنة دولية



مؤشر ثقة المستهلك للقدرات المالية الشخصية



الأردن



➤ شهد مؤشر ثقة المستهلك للقدرات المالية الشخصية هذا الربع انخفاضاً بمعدل 0.7 نقاط، أدى إلى احتلال الأردن للمرتبة 18 عالمياً.

➤ مقارنةً بالوضع منذ 6 أشهر، هل أنت اليوم أكثر أو أقل راحةً في القيام بعملية شراء كبيرة، كشراء منزل أو سيارة؟

➤ مقارنةً بالوضع منذ 6 أشهر، هل أنت اليوم أكثر أو أقل راحةً في القيام بعمليات شراء مواد منزلية أخرى

➤ مقارنةً بالوضع منذ 6 أشهر، هل أنت اليوم أكثر أو أقل ثقةً بالأمان الوظيفي بالنسبة لك، ولعائلتك وللأشخاص الذين تعرفهم بشكل شخصي؟

➤ مقارنةً بالوضع منذ 6 أشهر، هل أنت اليوم أكثر أو أقل ثقةً بقدرتك على الاستثمار في المستقبل، بما في ذلك قدرتك على ادخار الأموال من أجل تقاعدك أو من أجل تعليم أولادك؟

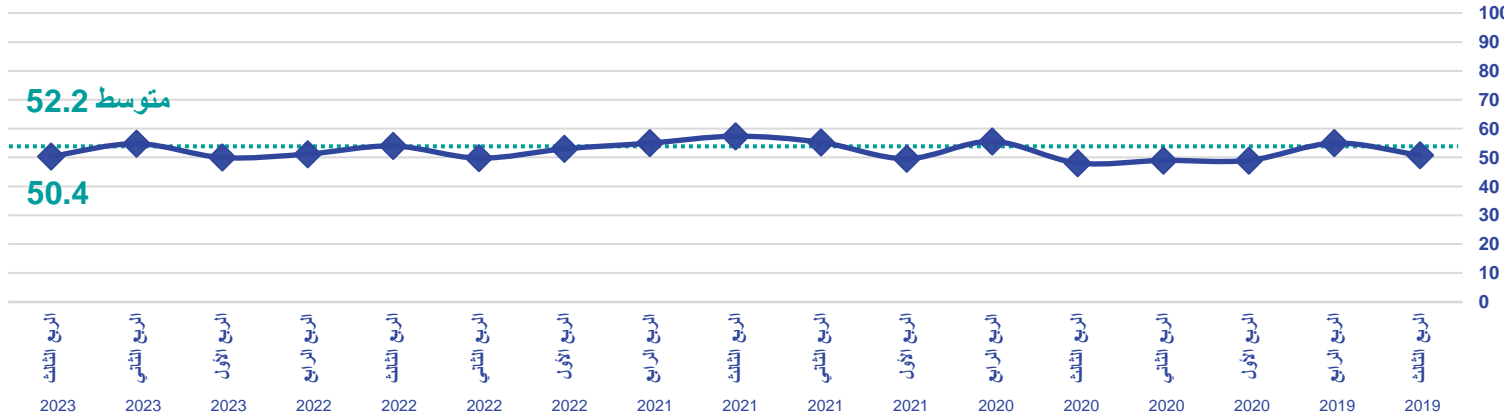
➤ قيم وضعك المالي الحالي، وذلك باستخدام مقياس من 1 إلى 7، حيث يشير الرقم 7 إلى أن وضعك المالي الشخصي قوي جداً اليوم، بينما يشير الرقم 1 إلى أنه ضعيف جداً.

➤ قيم الوضع الاقتصادي الحالي في منطقتك باستخدام مقياس من 1 إلى 7، بحيث يشير الرقم 7 إلى اقتصادٍ قوي جداً اليوم بينما يشير الرقم 1 إلى اقتصادٍ ضعيفٍ جداً.

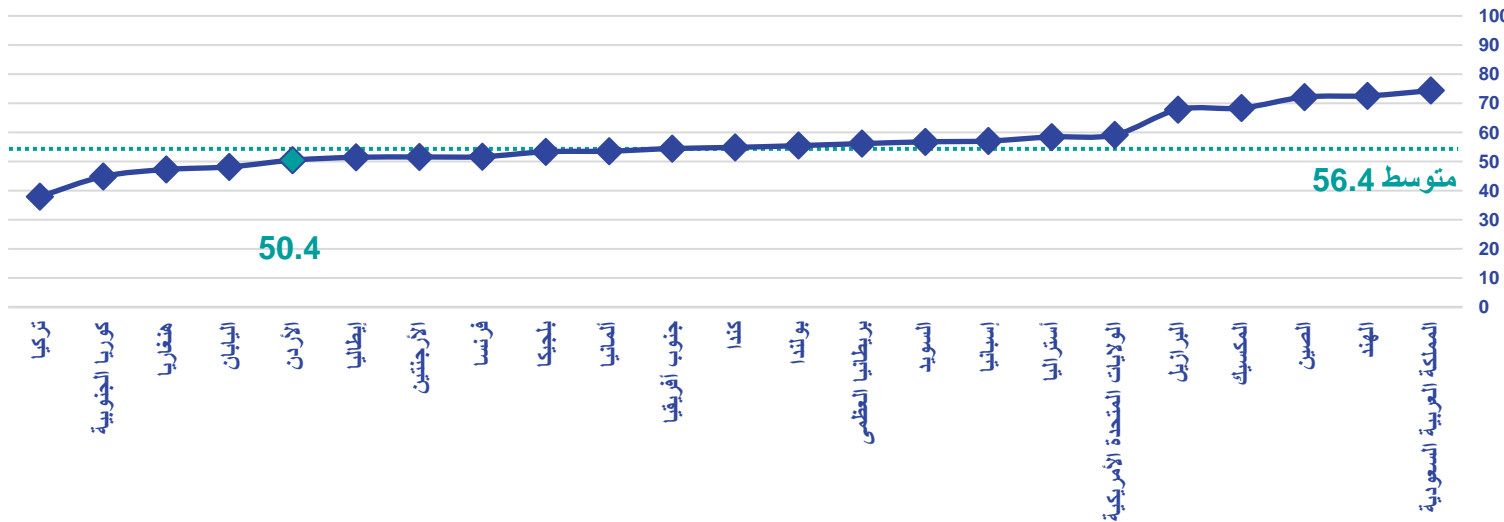
مؤشر ثقة المستهلك بتوجهات الاقتصاد المحلي



الأردن



مقارنة دولية



➤ وشهدت مؤشر ثقة المستهلك بتوجهات الاقتصاد المحلي انخفاض مقداره 4.4 نقاط. ينسب هذا الى تحول من نظرة الأردنيين المحايدة الى نظرة اكثر سلبية لمستقبل الاقتصاد الأردني.

➤ بالنظر إلى الستة أشهر القادمة، ما هو احتمال أن تفقد أنت أو فرد ما من عائلتك أو شخص تعرفه شخصياً عملك خلال الستة أشهر القادمة نتيجة للظروف الاقتصادية؟

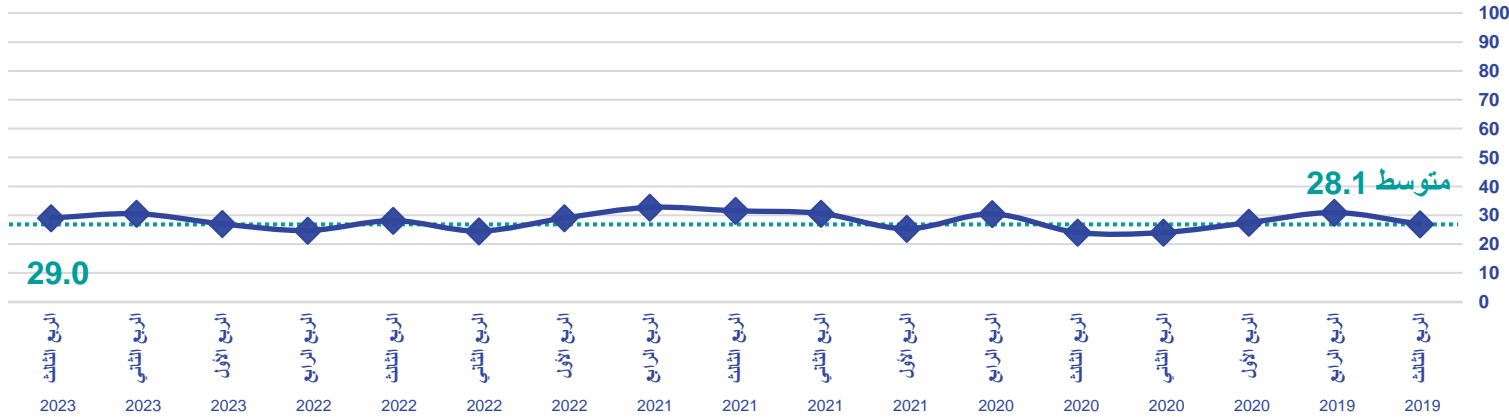
➤ بالنظر إلى ما بعد 6 أشهر من الآن، هل تتوقع أن يصبح الوضع الاقتصادي أقوى بكثير في منطقتك، أو أقوى شيئاً ما، أو يبقى نفسه، أو أضعف شيئاً ما، أو أضعف بكثير مما هو عليه الآن؟

➤ بالنظر إلى ما بعد 6 أشهر من الآن، هل تتوقع أن يصبح وضعك المالي الشخصي أقوى بكثير، أو أقوى شيئاً ما، أو يبقى نفسه، أو أضعف شيئاً ما، أو أضعف بكثير مما هو عليه الآن؟

مؤشر ثقة المستهلك للمناخ الإستثماري



الأردن



➤ انخفض مناخ الاستثمار بمقدار 1.5 نقاط على مؤشر ثقة المستهلك للمناخ الاستثماري مقارنةً بالربع الماضي، ولذلك يحتل المرتبة 18 عالمياً.

➤ مقارنةً بالوضع منذ 6 أشهر، هل أنت اليوم أكثر أو أقل راحةً في القيام بعملية شراء كبيرة، كشراء منزل أو سيارة؟

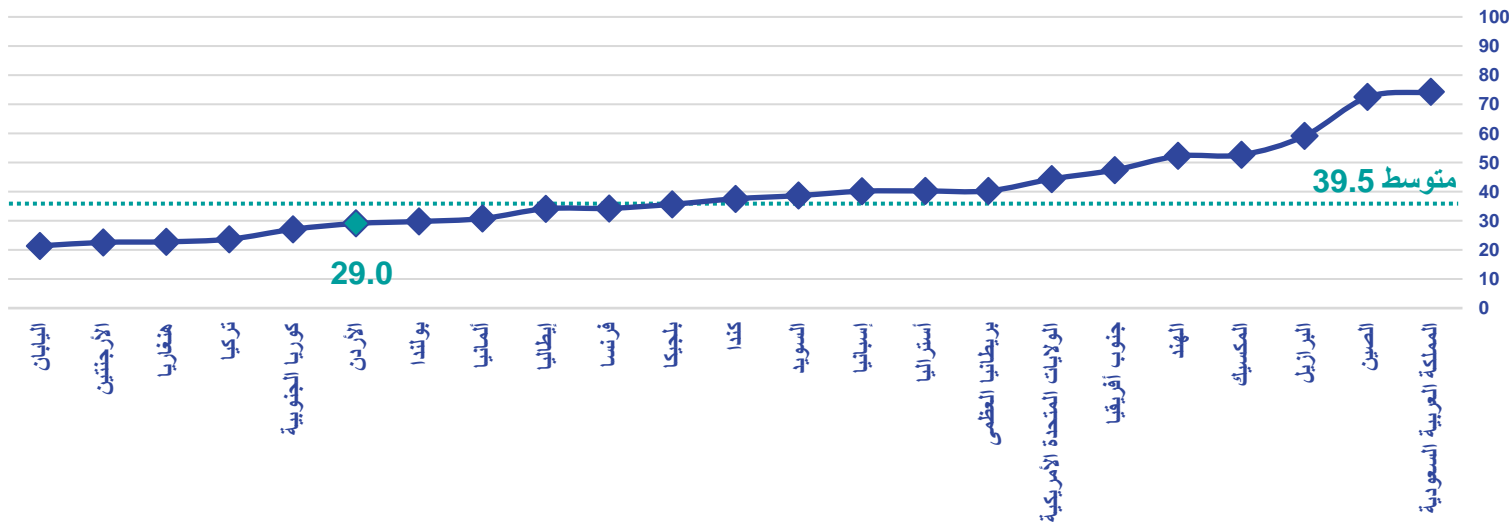
➤ مقارنةً بالوضع منذ 6 أشهر، هل أنت اليوم أكثر أو أقل راحةً في القيام بعمليات شراء مواد منزلية أخرى؟

➤ مقارنةً بالوضع منذ 6 أشهر، هل أنت اليوم أكثر أو أقل ثقةً بقدرتك على الاستثمار في المستقبل، بما في ذلك قدرتك على ادخار الأموال من أجل تقاعدك أو من أجل تعليم أولادك؟

➤ قيم وضعك المالي الحالي، وذلك باستخدام مقياس من 1 إلى 7، حيث يشير الرقم 7 إلى أن وضعك المالي الشخصي قوي جداً اليوم، بينما يشير الرقم 1 إلى أنه ضعيف جداً.

➤ بالنظر إلى ما بعد 6 أشهر من الآن، هل تتوقع أن يصبح وضعك المالي الشخصي أقوى بكثير، أو أقوى شيئاً ما، أو يبقى نفسه، أو أضعف شيئاً ما، أو أضعف بكثير مما هو عليه الآن؟

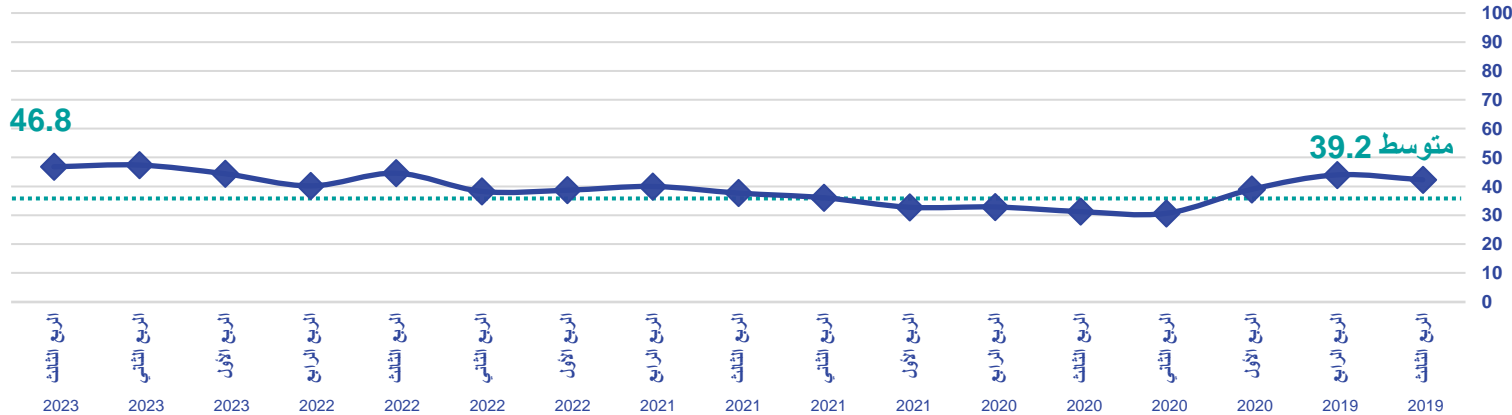
مقارنة دولية



مؤشر ثقة المستهلك للأمان الوظيفي العام



الأردن



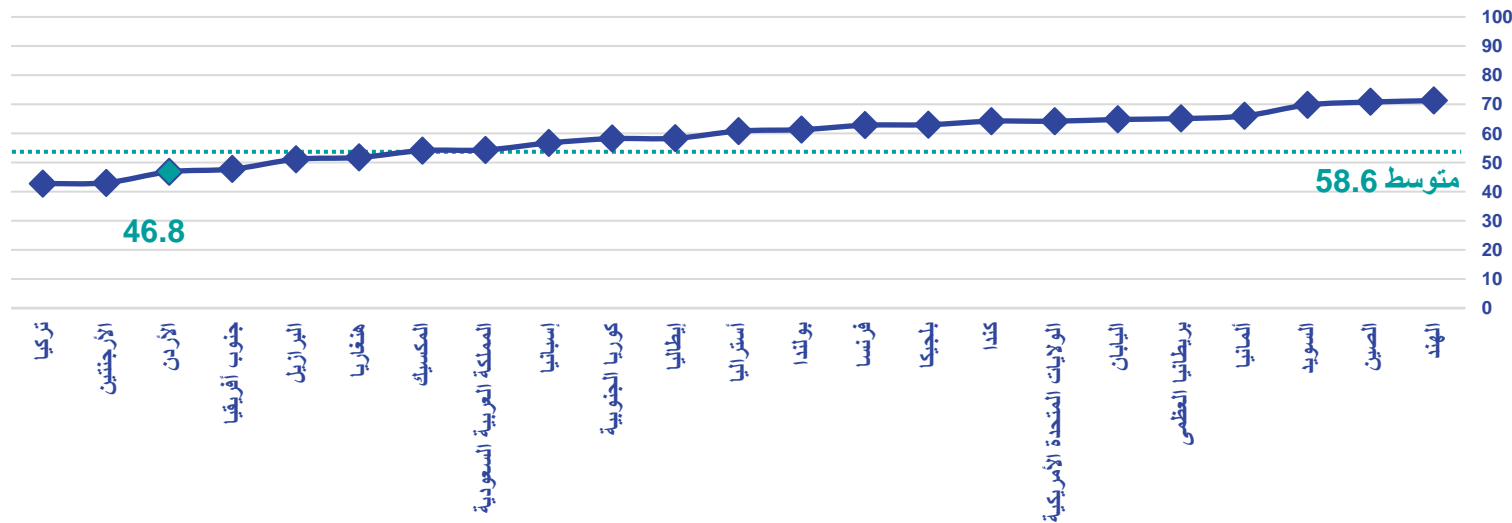
شهدت ثقة المستهلك للأمان الوظيفي العام انخفاض مقداره 0.6 نقطة لهذا الربع. ولذلك، تغير ترتيب الأردن الى المرتبة 21 عالمياً.

مقارنةً بالوضع منذ 6 أشهر، هل أنت اليوم أكثر أو أقل ثقةً بالأمان الوظيفي بالنسبة لك، ولعائلتك وللأشخاص الذين تعرفهم بشكل شخصي؟

خلال الأشهر الستة الأخيرة، هل حصل أن فقدت أنت أو فرد ما من عائلتك أو شخص تعرفه شخصياً عملك نتيجةً للظروف الاقتصادية؟

الآن، بالنظر إلى الستة أشهر القادمة، ما هو احتمال أن تفقد أنت أو فرد ما من عائلتك أو شخص تعرفه شخصياً عملك خلال الستة أشهر القادمة نتيجةً للظروف الاقتصادية؟

مقارنة دولية



المنهجية المتبعة

➤ المقابلات الهاتفية بمساعدة الكمبيوتر (CATI)

➤ حجم العينة - 1000 مشارك

➤ العمر - 18 عاماً وما فوق

➤ معيار العينة - عينة تمثل المواطنين الأردنيين



إن مؤشر إبسوس لثقة المستهلك الأردني يتم احتسابه باستخدام البيانات المأخوذة من نتائج الاستبيان . وقد قسمت الأجوبة إلى مجموع أرقام الصندوق العلوي (للمكافأة) وأرقام الصندوق السفلي (للجزاء). (وباستخدام تقنيه تحليل شابلي للقيمة، فقد تم استخراج قيم للجزاء وللمكافأة لكل سؤال . يكون مقدار كل سؤال هو عبارة عن الفرق بين المكافأة والجزاء . إن عامل أهمية السؤال، والذي هو الوزن النهائي للسؤال المحدد في المؤشر، هو مقدار كل سؤال مقسماً على مجموع مقادير الأسئلة جميعها . يحتسب وزن الصندوق العلوي لكل سؤال بقسمة المكافأة على المقدار لكل سؤال . وبنفس الطريقة، يحتسب الوزن السفلي لكل سؤال بقسمة الجزاء على المقدار لكل سؤال . وإن قيمة المؤشر لكل سؤال تحتسب باستخدام المعادلة التالية: (الأهمية) × وزن الصندوق العلوي * الصندوق الأعلى (-) % وزن الصندوق السفلي * الصندوق السفلي . (%)

للمزيد من المعلومات:

حلا الفار

مديرة الأبحاث

hala.elfar@ipsos.com

سهام ناصر

مديرة قسم الأبحاث الكمية – إيبسوس في الأردن

seham.naser@ipsos.com

ريتا عمري

محللة الأبحاث – إيبسوس في الأردن

rita.ammari@ipsos.com

شركة إيبسوس هي شركة أبحاث سوق مستقلة يديرها متخصصون في الأبحاث. تأسست "إيبسوس" في فرنسا عام 1975، وتطورت لتصبح مجموعة أبحاث عالمية تتمتع بحضور قوي في جميع الأسواق الرئيسية. تحتل شركة إيبسوس المرتبة الثالثة في مجال البحث العالمي. من خلال مكاتبها في 90 دولة، تقدم شركة إيبسوس خبرة عميقة في خمسة تخصصات بحثية: العلامة التجارية، الإعلان والإعلام، ولاء العملاء، التسويق، أبحاث الشؤون العامة، وإدارة المسح. يقوم باحثو إيبسوس بتقييم إمكانات السوق وتفسير اتجاهات السوق. انهم بطورون وبنون الماركات. هم يساعدون العملاء على بناء علاقات طويلة الأمد مع زبائنهم. وهم يختبرون الدعاية وردود الجمهور على وسائل الإعلام المختلفة وقيسون الرأي العام في جميع أنحاء العالم. في إيبسوس، نحن مهتمون بشغف بالناس والأسواق والعلامات التجارية والمجتمع. نجعل فهم عالمنا المتغير أسهل وأسرع وتلهم العملاء لاتخاذ قرارات أكثر ذكاءً.

نحن نقدم الأمن والبساطة والسرعة والمضمون في كل بحث

