

# MIND HEALTH REPORT



*Support Ipsos pour conférence de presse  
mars 2024*

**Ipsos France – Public Affairs**

Contacts

Etienne MERCIER, Adeline MERCERON, Sophie MORIN, Pierre LATRILLE, Agathe LE SAUX

**GAME CHANGERS**

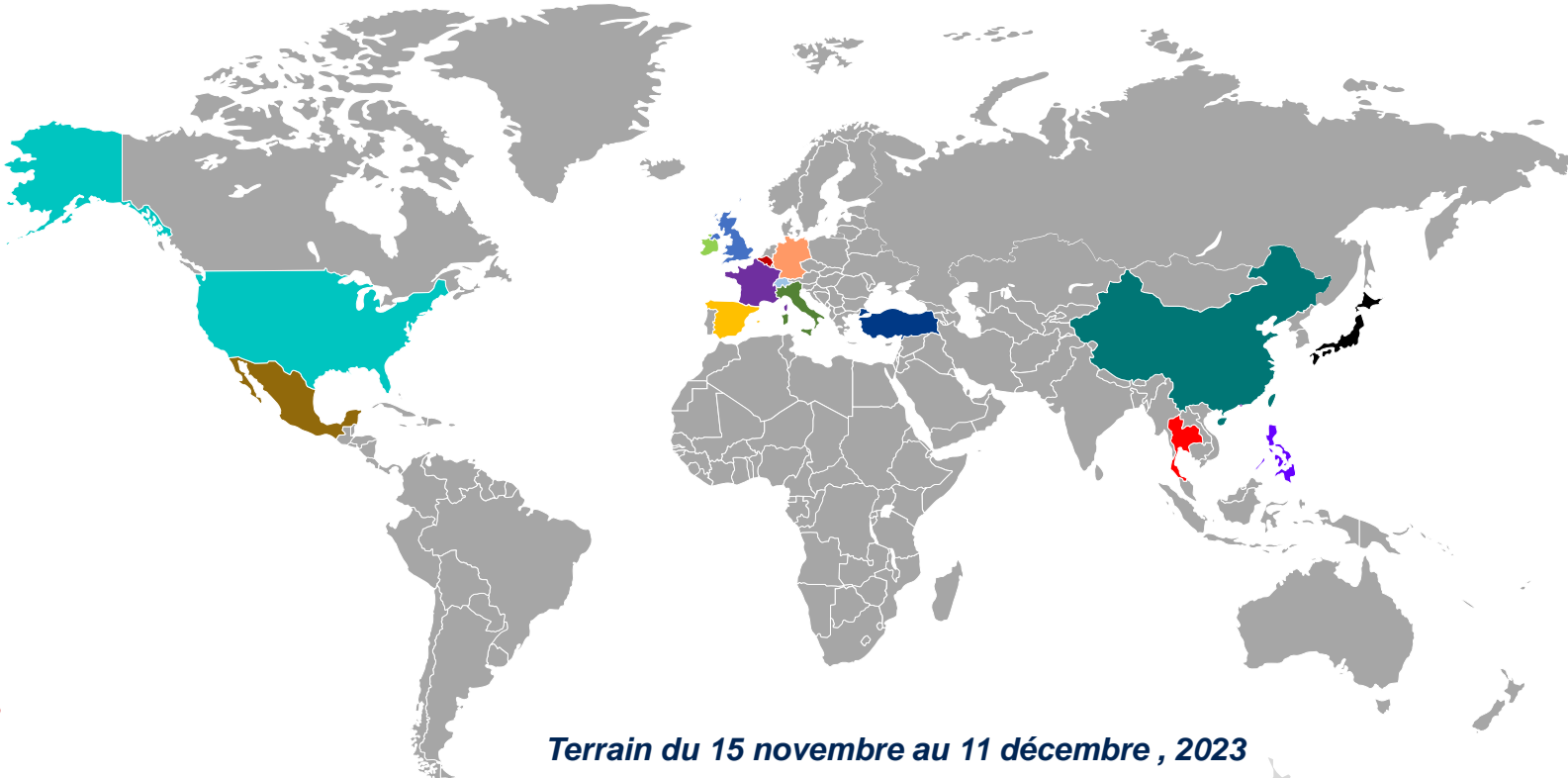


# ENQUÊTE MENÉE DANS 16 PAYS AU SEIN DE LA POPULATION GÉNÉRALE (18-75 ANS)



16 000 PARTICIPANTS

- FRANCE 1000 participants
- ROYAUME-UNI 1000 participants
- ALLEMAGNE 1000 participants
- ESPAGNE 1000 participants
- ITALIE 1000 participants
- IRLANDE 1000 participants
- BELGIQUE 1000 participants
- SUISSE 1000 participants



- CHINE 1000 participants
- HONG KONG 1000 participants
- JAPON 1000 participants
- ÉTATS-UNIS 1000 participants
- MEXIQUE 1000 participants
- TURQUIE 1000 participants
- THAÏLAND 1000 participants
- PHILIPPINES 1000 participants

**Terrain du 15 novembre au 11 décembre , 2023**

*Interviews en ligne via Ipsos Access Panel.*

*Méthode des quotas appliquée au sexe, à l'âge, à la profession et à la région.*

*Les données sont pondérées de manière à ce que la composition de l'échantillon de chaque pays reflète au mieux le profil démographique de la population adulte selon les données du recensement le plus récent.*

*Une pondération supplémentaire a été effectuée afin de faire correspondre les résultats en matière d'éducation et de revenu de la vague précédente.*

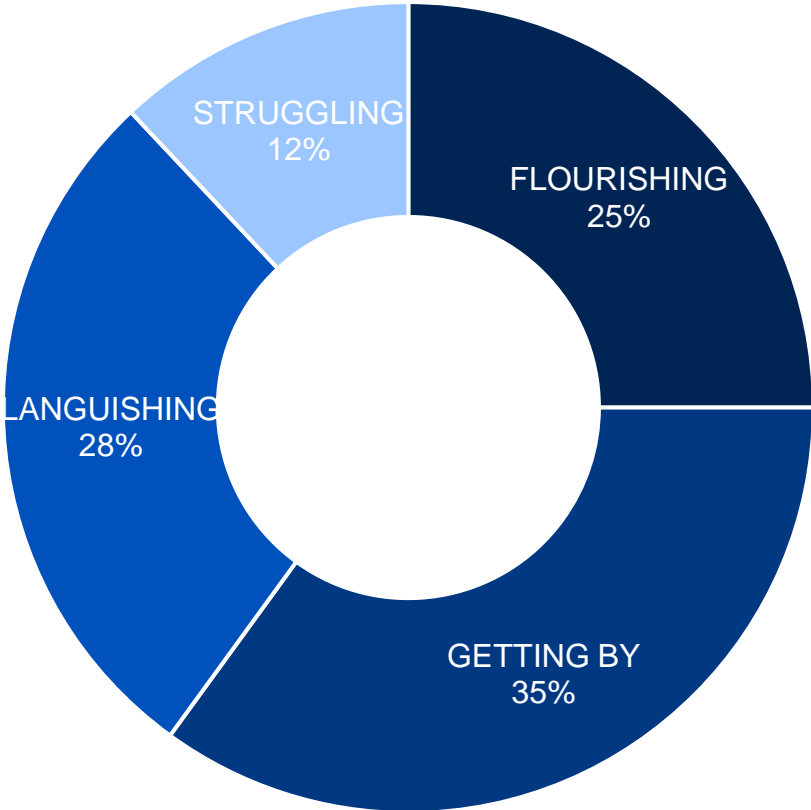
**LA SANTÉ MENTALE  
SE DÉGRADE,  
POURTANT LA  
PLUPART NE  
SEMBLE PAS EN  
AVOIR CONSCIENCE.**

**1.1**

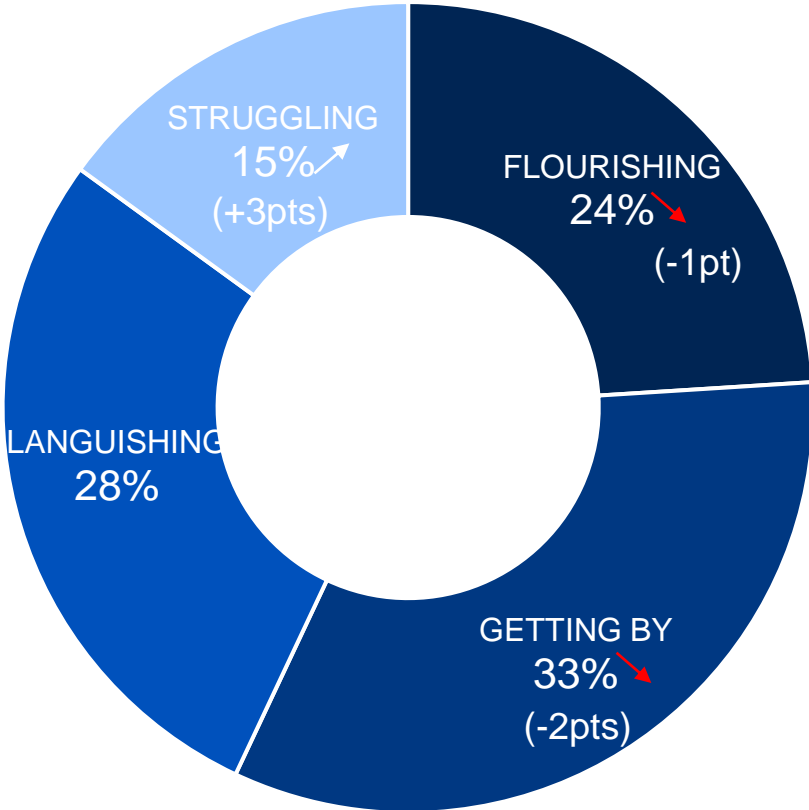
**LA SANTÉ MENTALE DANS LE  
MONDE RESTE PRÉOCCUPANTE,  
ET SE DÉTÉRIORE CETTE ANNÉE**

# L'INDEX "MIND HEALTH" MONTRE UNE DÉTÉRIORATION DE LA SANTÉ MENTALE CETTE ANNÉE.

2022 MHI



2023 MHI





# LES SCORES DE DÉPRESSION, D'ANXIÉTÉ ET DE STRESS SONT PARTICULIÈREMENT INQUIÉTANTS : PRÈS D'UN QUART EN SOUFFRIRAIT À DES NIVEAUX SÉVÈRES.

	VAGUE 2023		VAGUE 2022	
<b>DÉPRESSION</b>				
Extrêmement sévère	4	} 44	3	} 46
Sévère	9		8	
Modéré	6		7	
Léger	25		28	
Normal	56		54	
<b>ANXIÉTÉ</b>				
Extrêmement sévère	2	} 20	2	} 17
Sévère	2		2	
Modéré	4		3	
Léger	12		10	
Normal	80		83	
<b>STRESS</b>				
Extrêmement sévère	6	} 62	6	} 67
Sévère	13		14	
Modéré	27		30	
Léger	16		17	
Normal	38		33	

**66%** sont considérés comme souffrant d'anxiété, de stress ou de dépression, même légèrement.

**48 %** sont considérés comme souffrant d'anxiété, de stress ou de dépression de façon modérée, sévère ou plus extrêmement.

**23%** sont considérés comme souffrant d'anxiété, de stress ou de dépression à des niveaux sévères

- 18-24 ans: **39**
- Femmes: **25**

QA15 : Veuillez indiquer dans quelle mesure chaque affirmation s'appliquait à vous AU COURS DE LA SEMAINE PASSÉE?

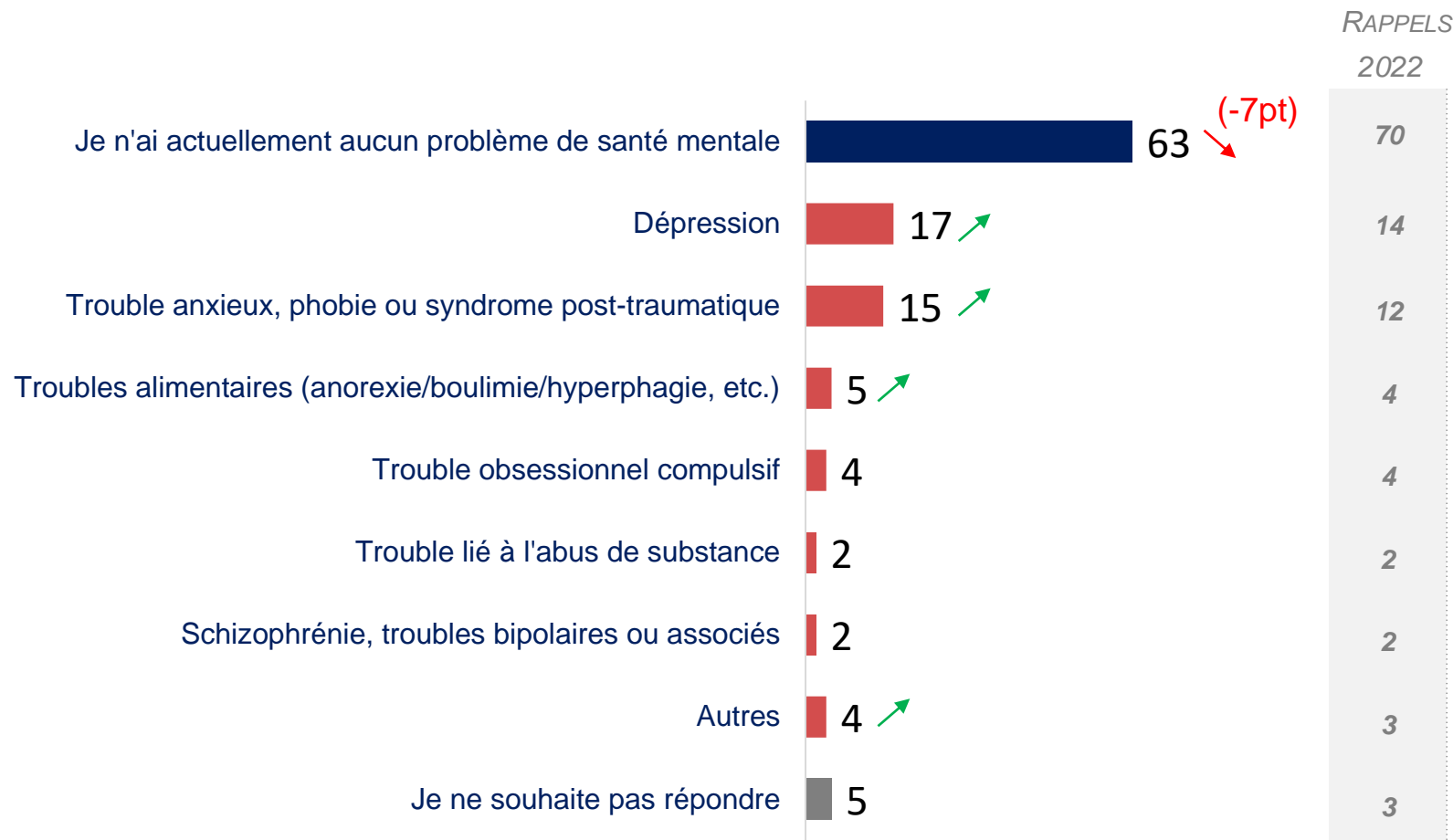
Base : A tous



# EN CE QUI CONCERNE LES PROBLÈMES DE SANTÉ MENTALE, LE TABLEAU EST ENCORE PLUS ALARMANT CETTE ANNÉE, PUISQUE PRÈS D'UN TIERS DES PERSONNES INTERROGÉES DÉCLARENT SOUFFRIR D'UN PROBLÈME DE SANTÉ MENTALE.

**32%** souffrent actuellement d'au moins un problème de santé mentale

2022 : 27%



QA5 : Souffrez-vous actuellement de l'un des problèmes de santé mentale suivants ?  
Base : A tous

Plusieurs réponses possibles (le total peut être supérieur à 100)

**LA SANTÉ MENTALE  
SE DÉGRADE,  
POURTANT LA  
PLUPART NE  
SEMBLE PAS EN  
AVOIR CONSCIENCE.**

**1.2**

**POURTANT, DE NOMBREUSES  
PERSONNES NE CONSIDÈRENT  
PAS LEUR SANTÉ MENTALE  
COMME "MAUVAISE"**

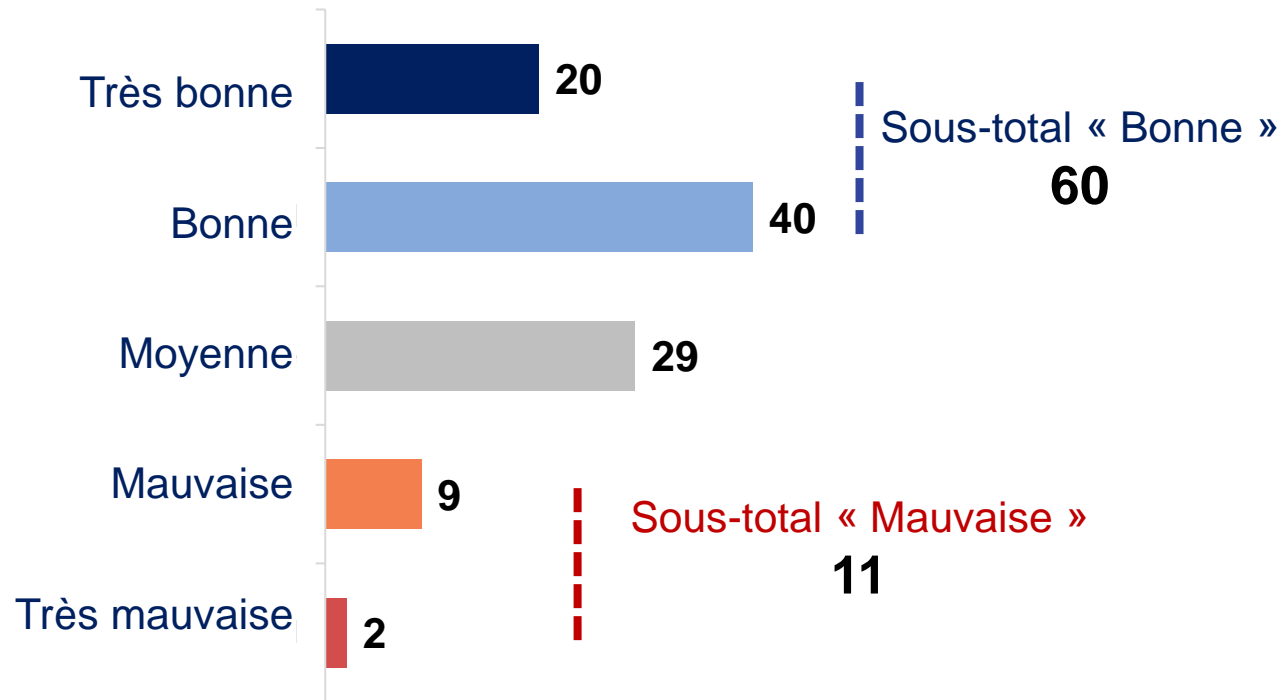
# 3 PERSONNES SUR 5 CONSIDÈRENT LEUR SANTÉ MENTALE COMME BONNE.



TOUS LES PAYS



## VOTRE SANTÉ MENTALE



## SCORING DASS

Dépression, anxiété, stress à des niveaux sévères ou plus *N=3747*

Sous-total « Bonne » 33

Moyenne 37

Sous-total « Mauvaise » 30

Nouvelle question

V3Q1 : Tout d'abord, comment évaluez-vous... ?  
Base : A tous



**LA SANTÉ MENTALE  
SE DÉGRADE,  
POURTANT LA  
PLUPART NE  
SEMBLE PAS EN  
AVOIR CONSCIENCE.**

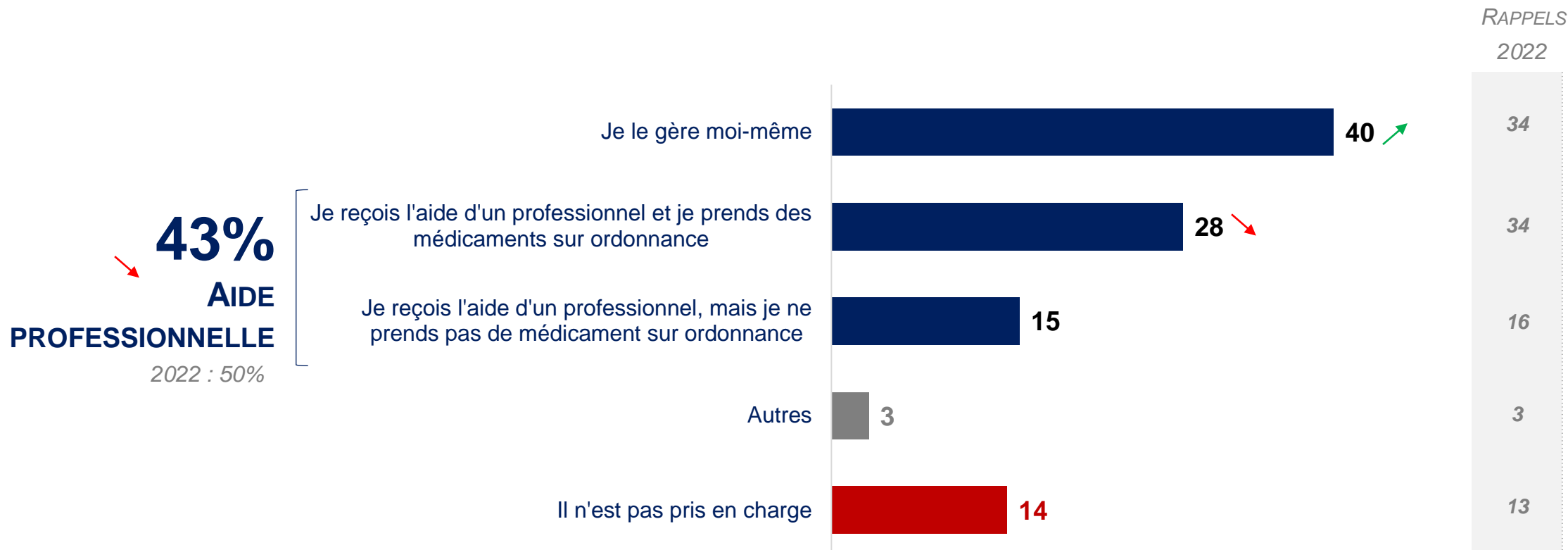
# 1.3

**LE RECOURS AUX  
PROFESSIONNELS DE SANTÉ EST  
FAIBLE, LES INDIVIDUS ONT  
TENDANCE À GÉRER PAR EUX-  
MÊMES.**

# OUTRE LE NOMBRE CROISSANT DE PERSONNES ATTEINTES D'UN PROBLÈME DE SANTÉ MENTALE, LA PROPORTION DE PERSONNES GÉRANT ELLES-MÊMES AUGMENTE.



TOUS LES PAYS



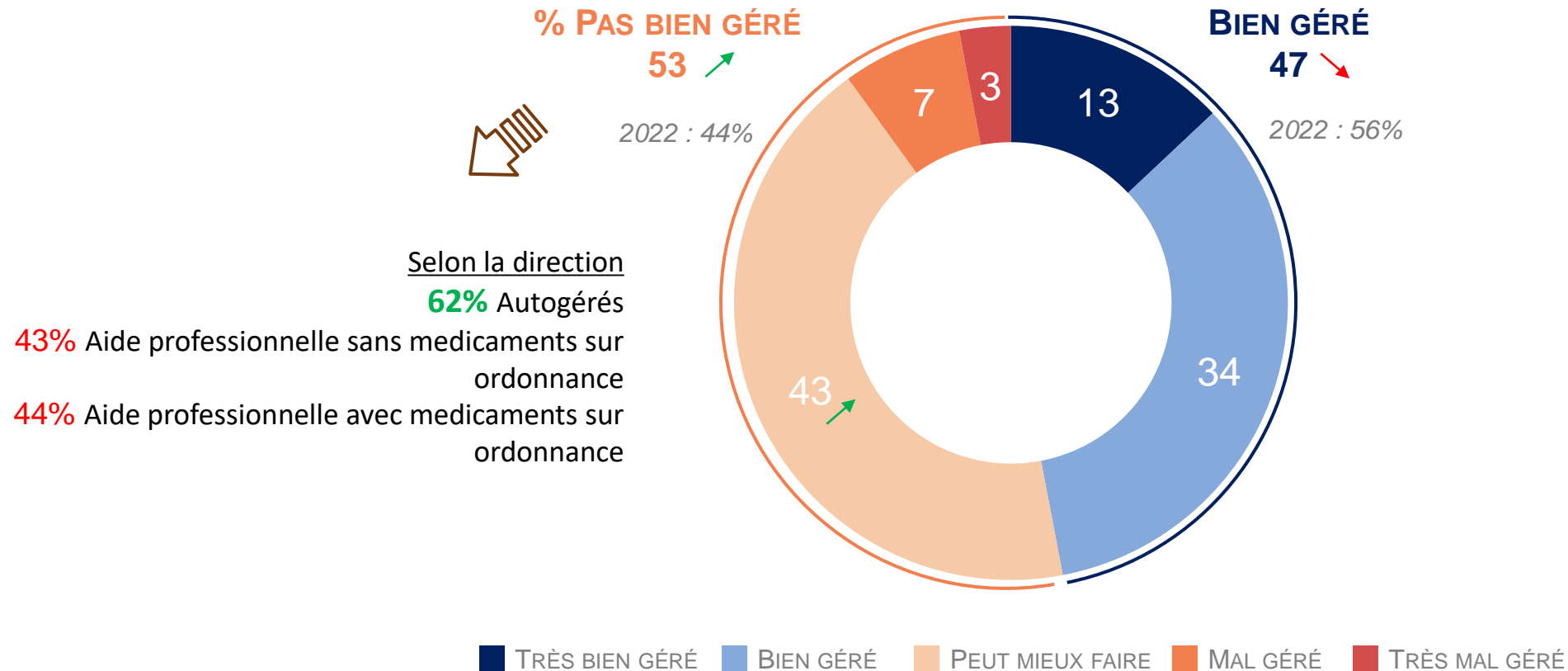
QA7B : Comment votre problème est-il actuellement pris en charge ?

Base : Individus souffrant actuellement de problème(s) de santé mentale, N = 5065 (32% de l'échantillon total)



...ET CETTE ANNÉE, ILS SONT PLUS SUSCEPTIBLES DE DIRE QUE LEUR PROBLÈME N'EST PAS BIEN GÉRÉ, CE QUI EST PARTICULIÈREMENT LE CAS POUR CEUX QUI GÈRENT EUX-MÊMES LEUR PROBLÈME.

### GESTION DE LEUR PROBLÈME DE SANTÉ MENTALE



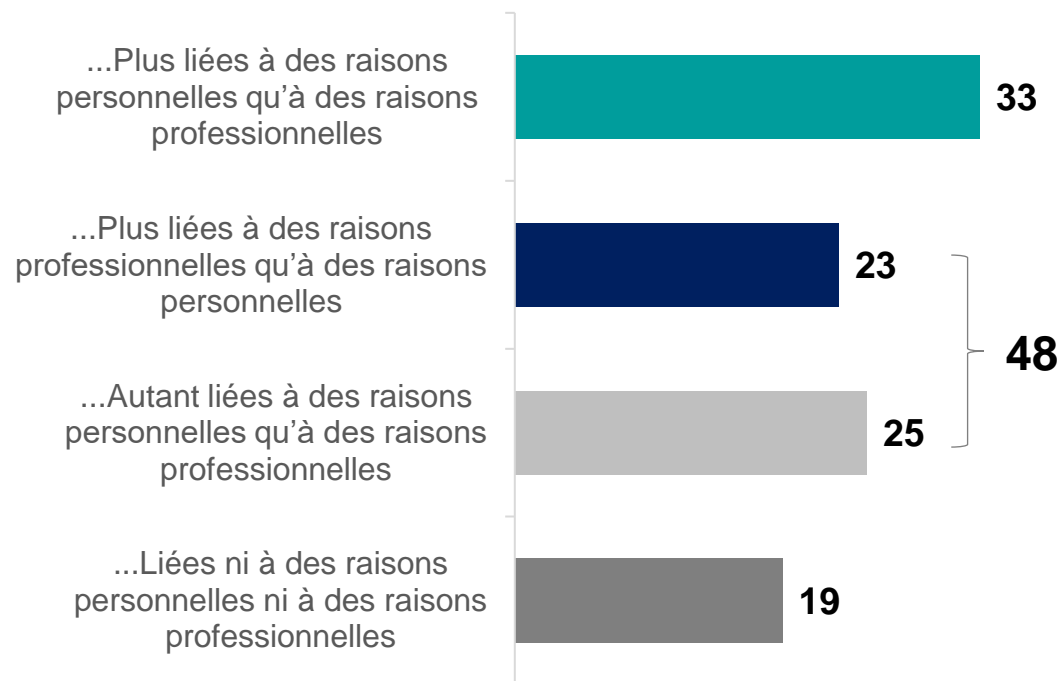
QA8 : Selon vous, votre problème est-il bien pris en charge ?  
Base : Individus dont les problèmes actuels de santé mentale sont pris en charge, N = 4342

**LES DIFFICULTÉS  
MENTALES /  
PSYCHOLOGIQUES  
ENDURÉES SUR LE LIEU  
DE TRAVAIL SONT  
IMPORTANTES**

## 2.1

**BIEN QUE LA POPULATION ACTIVE  
ESTIME QUE LE TRAVAIL N'EST  
PAS L'ORIGINE PRINCIPALE DE  
SES DIFFICULTÉS MENTALES ET  
PSYCHOLOGIQUES**

# LA POPULATION ACTIVE ESTIME QUE LE TRAVAIL N'EST PAS LA CAUSE PRINCIPALE DE LEURS DIFFICULTÉS MENTALES ET PSYCHOLOGIQUES.



## PLUS LIÉES À DES RAISONS PROFESSIONNELLES QU'À DES RAISONS PERSONNELLES

### DES PROFILS SIGNIFICATIFS :

Genre		L'âge				
Hommes	Femmes	18-24	25-34	35-44	45-54	55+
24	22	26	23	23	23	22

Occupation			Managers	
Cadres sup	Intermédiaire	Ouvriers/employés	Oui	Non
28	22	21	27	20

Taille de l'entreprise/organisation		
Moins de 250	250-999	1000+
23	25	23

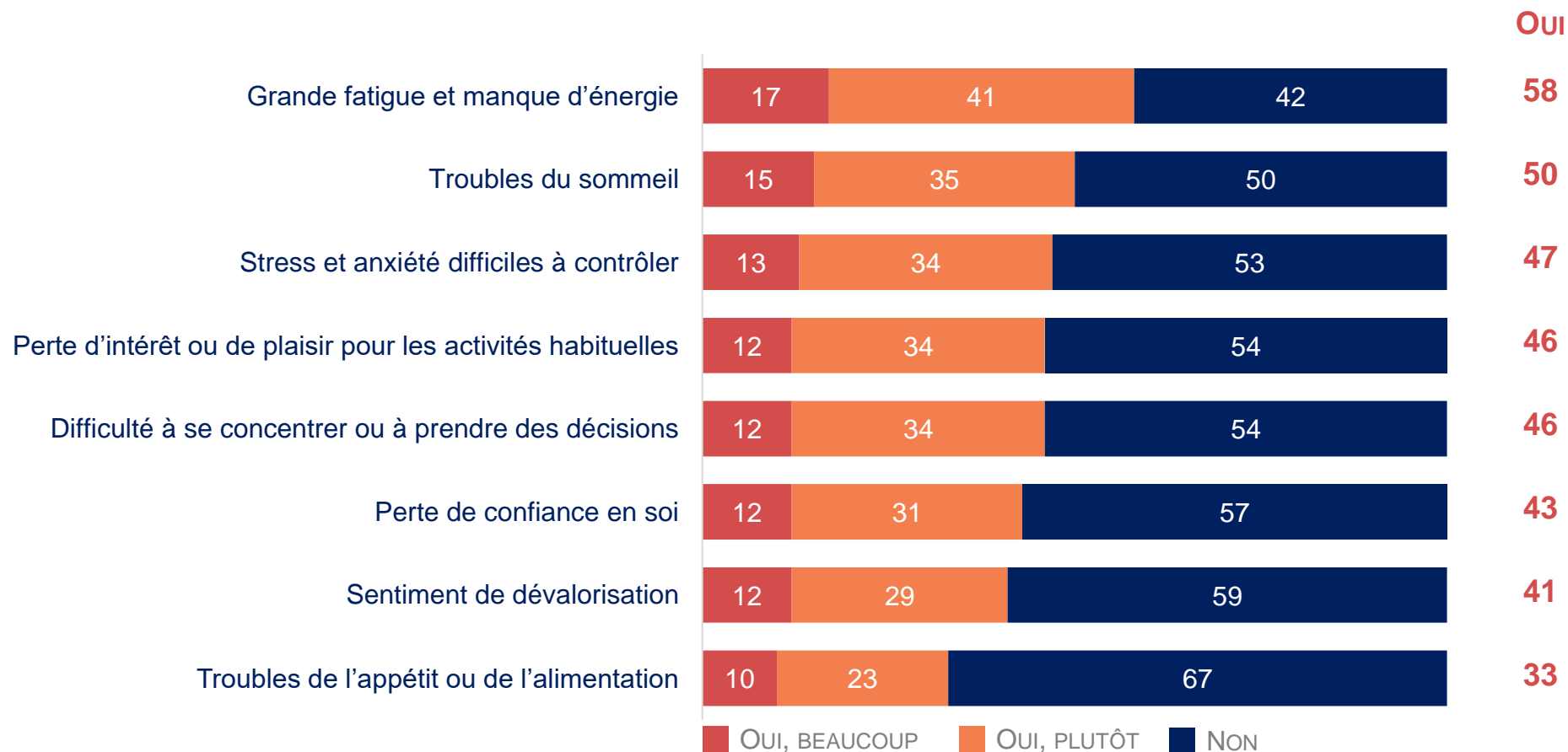
**LES DIFFICULTÉS  
MENTALES /  
PSYCHOLOGIQUES  
ENDURÉES SUR LE LIEU  
DE TRAVAIL SONT  
IMPORTANTES**

## 2.2

**...EN RÉALITÉ, LA MAJORITÉ DE  
LA POPULATION ACTIVE SOUFFRE  
DE MULTIPLES PROBLÈMES DE  
SANTÉ MENTALE LIÉS AU TRAVAIL  
ET, PAR CONSÉQUENT, LES  
SIGNES DE DÉSENGAGEMENT  
SONT PRONONCÉS**

# ET POURTANT, AU TRAVAIL, LES ¾ DES ACTIFS SUBISSENT DES CONSÉQUENCES TELLES QUE LA FATIGUE, LES TROUBLES DU SOMMEIL, LE STRESS ET LA PERTE D'INTÉRÊT.

Au moins une de ces conséquences pour **76%** Au moins une conséquence [totale] pour **34%**  
 1-2 conséquences : 20% / 3-4 : 15% / 5+ : 41%



Nouvelle question

V3Q14 : Êtes-vous actuellement confronté(e) à l'une des situations suivantes en raison de votre environnement de travail ?  
 Base : population active, n = 10 086

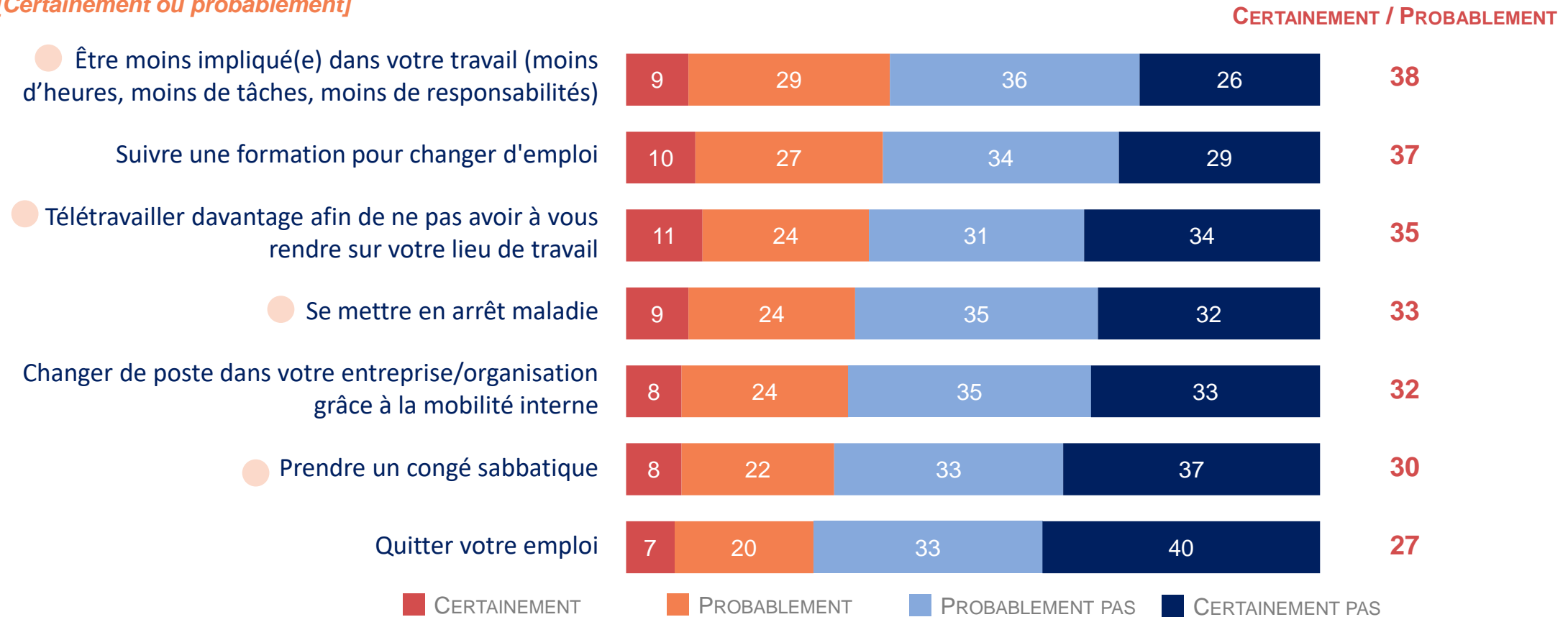
# ET LES SIGNES DE DÉSENGAGEMENT SONT PLUS QUE PERCEPTIBLES: PLUS DES 2/3 D'ENTRE EUX ENVISAGERAIENT L'UNE DES ACTIONS SUIVANTES.

## Au moins une action prévue **69%**

● Au moins une action liée à une présence moindre : 61

Au moins une action liée à un changement d'emploi/de la démission : 52%

[Certainement ou probablement]

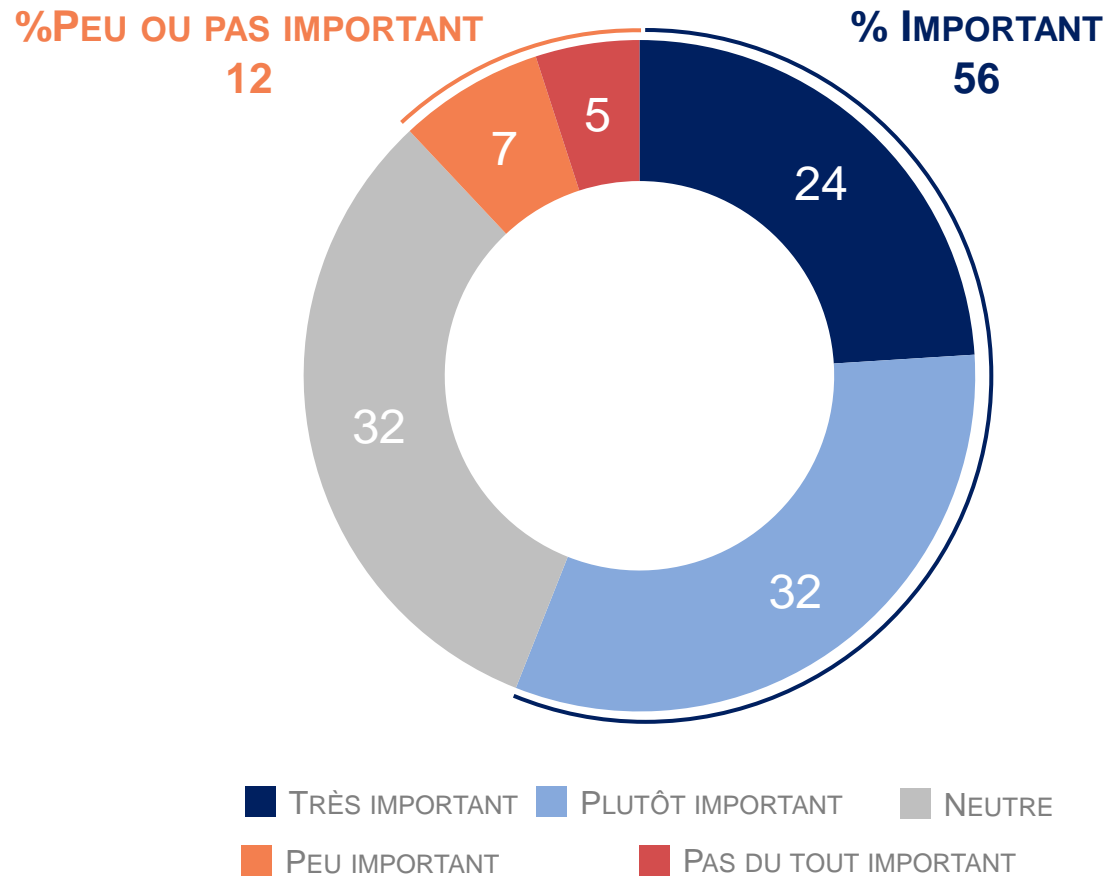




# 3.

**LES ENTREPRISES PEUVENT  
JOUER UN RÔLE DANS LE  
SOUTIEN À LA SANTÉ MENTALE  
DE LEURS EMPLOYÉS**

# LES AVANTAGES ET LES INITIATIVES DES ENTREPRISES EN MATIÈRE DE SANTÉ MENTALE SONT PERÇUS COMME IMPORTANTS ET POURRAIENT INFLUENCER LEUR DÉCISION DE RESTER DANS LEUR ENTREPRISE ACTUELLE.



## DES PROFILS SIGNIFICATIFS :

Genre		L'âge				
Hommes	Femmes	18-24	25-34	35-44	45-54	55+
54	58	62	62	62	51	45
Occupation			Managers			
Cadres sup	Intermédiaire	Ouvriers/employés	Oui	Non		
60	58	47	67	45		
Taille de l'entreprise/organisation						
Moins de 250	250-999	1000+				
55	63	52				

### Autres sous-populations

- \* Considérés comme souffrant de dépression sévère/extrêmement sévère : **62%**
  - \* Considérés comme souffrant d'anxiété sévère/extrêmement sévère : **68%**
  - \* Considérés comme souffrant d'avoir un stress sévère/extrêmement sévère : **63%**
- \*scoring Dass

**THANK  
YOU**

**GAME CHANGERS**

