

LES FRANCILIENS ET LES TRANSPORTS EN COMMUN

Île-de-France Mobilités
Rapport Novembre 2025

Préparé par Blandine Tardieu et
Charles Chevreux



Méthodologie



ÉCHANTILLON

- Un échantillon de **2000 Franciliens** âgés de 18 ans et plus.



REPRÉSENTATIVITÉ

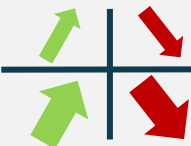
- La représentativité a été assurée selon la **méthode des quotas**
- Quotas utilisés : sexe, âge, catégorie socioprofessionnelle, catégorie de commune et département



MÉTHODE DE RECUEIL & CALENDRIER

- Les répondants ont été interrogés **par Internet** (questionnaire auto-administré) via le panel online d'Ipsos
- Terrain réalisé du **14 au 21 octobre 2025**

Note de lecture :



Evolution positive/négative par rapport à 2019

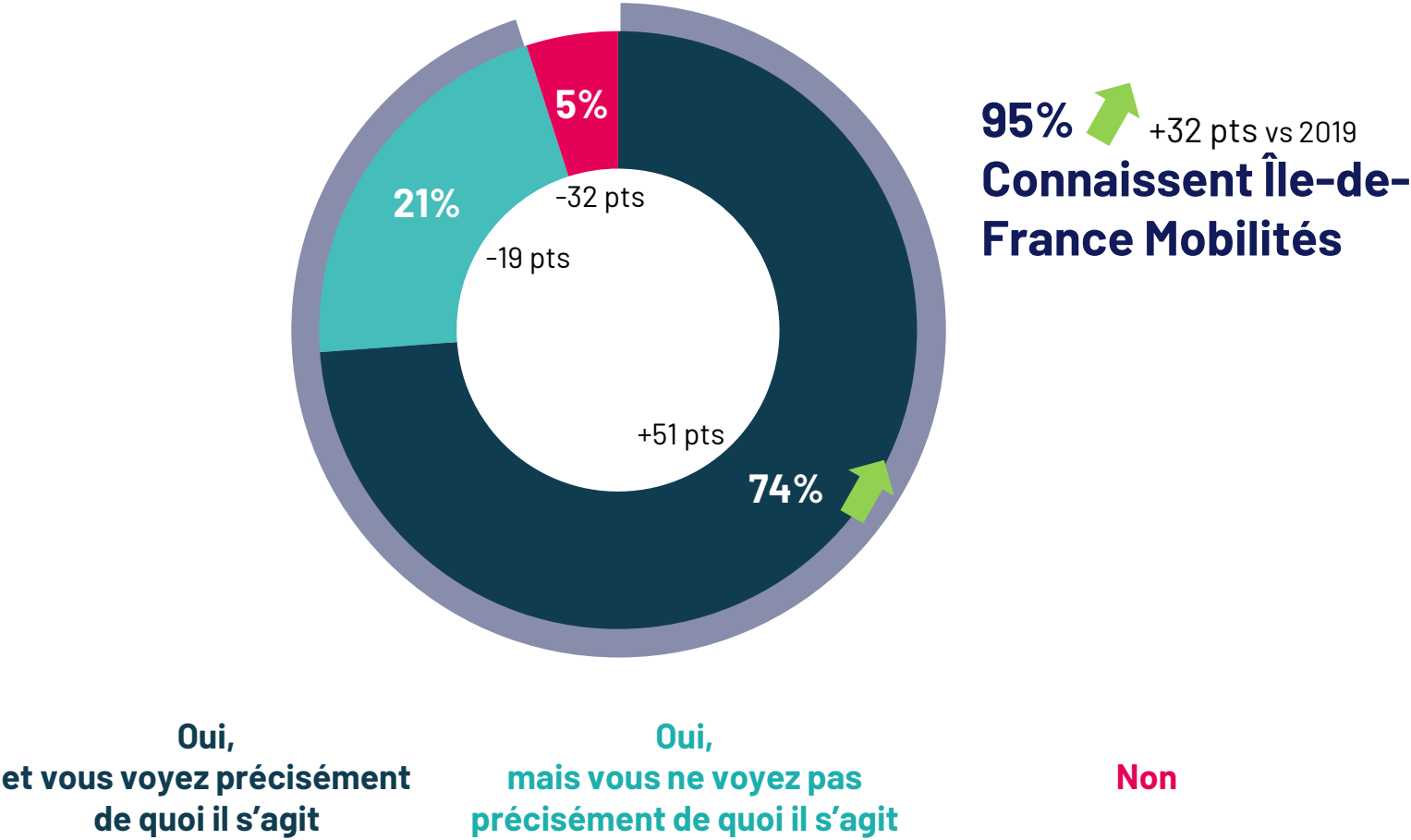
Evolution très fortement positive/négative par rapport à 2019

NOTORIÉTÉ ET IMAGE D'ÎLE-DE-FRANCE MOBILITÉS

01

La quasi-totalité des Franciliens ont déjà entendu parler d'Île-de-France Mobilités, avec près des trois quarts qui voient précisément de quoi il s'agit.

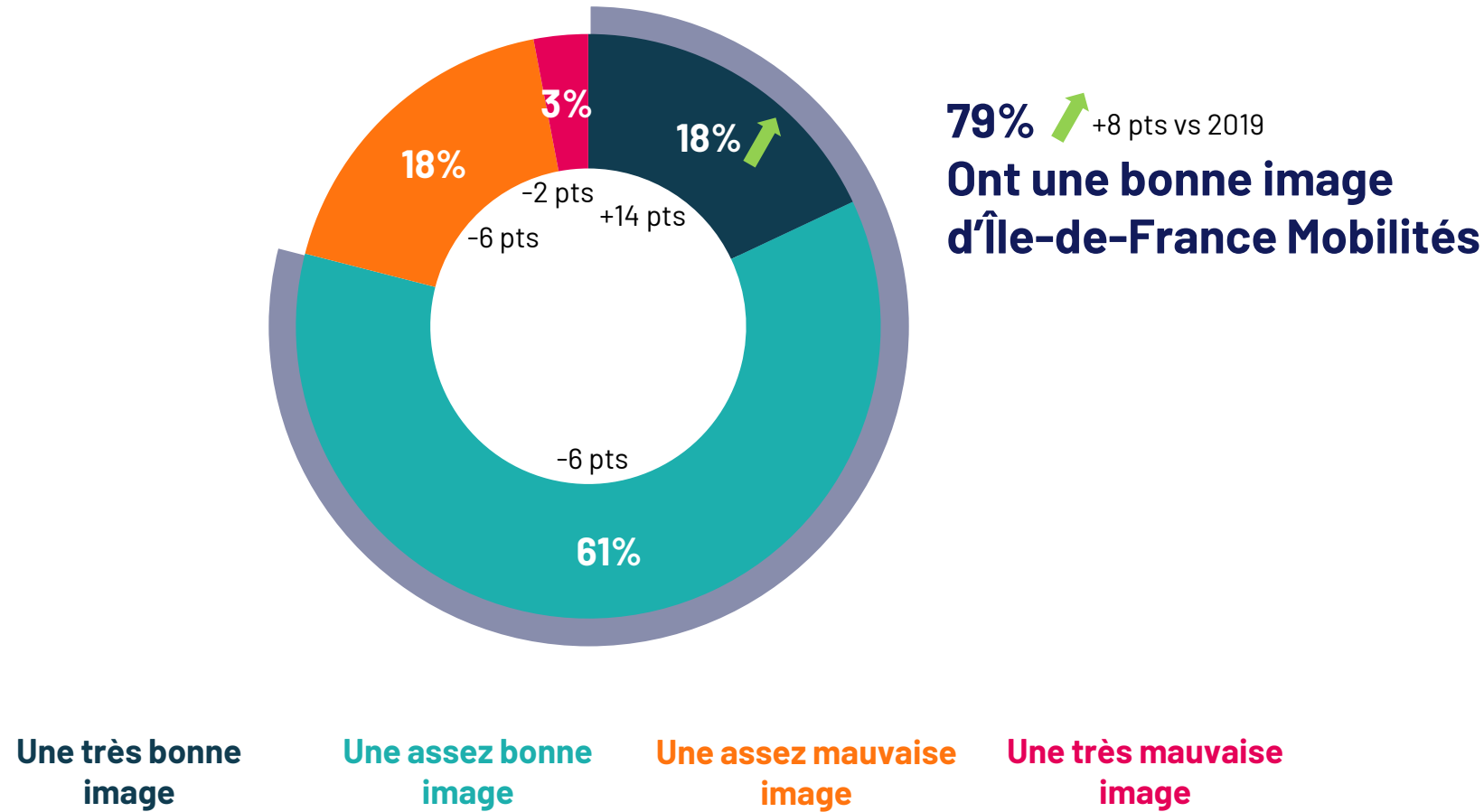
1. Avez-vous déjà entendu parler d'Île-de-France Mobilités, ne serait-ce que de nom ?
Base = Ensemble (2000)



Près de 8 Franciliens sur 10 ont une bonne image d'Île-de-France Mobilités, une proportion en hausse par rapport à 2019.

2. Avez-vous une très bonne image, une assez bonne image, une assez mauvaise image ou une très mauvaise image d'Île-de-France Mobilités (anciennement Syndicat des transports d'Ile-de-France ou STIF) ?

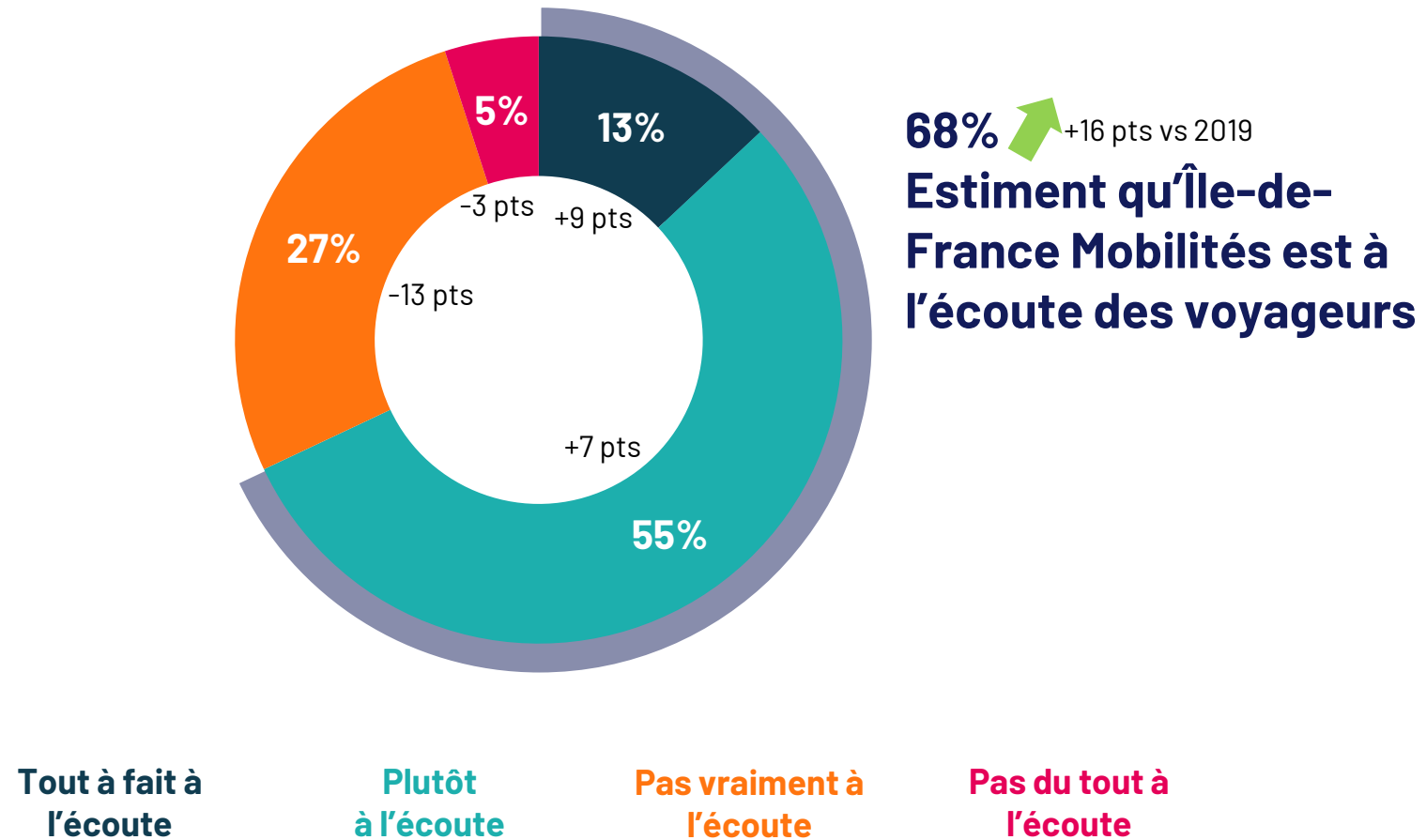
Base = Ensemble (2000)



Île-de-France Mobilités est perçue comme à l'écoute des voyageurs par un peu plus de 2 Franciliens sur 3.

Et diriez-vous qu'Île-de-France Mobilités est à l'écoute ou pas à l'écoute des voyageurs sur le réseau de transports en commun en Île-de-France ?

Base = Ensemble (2000)



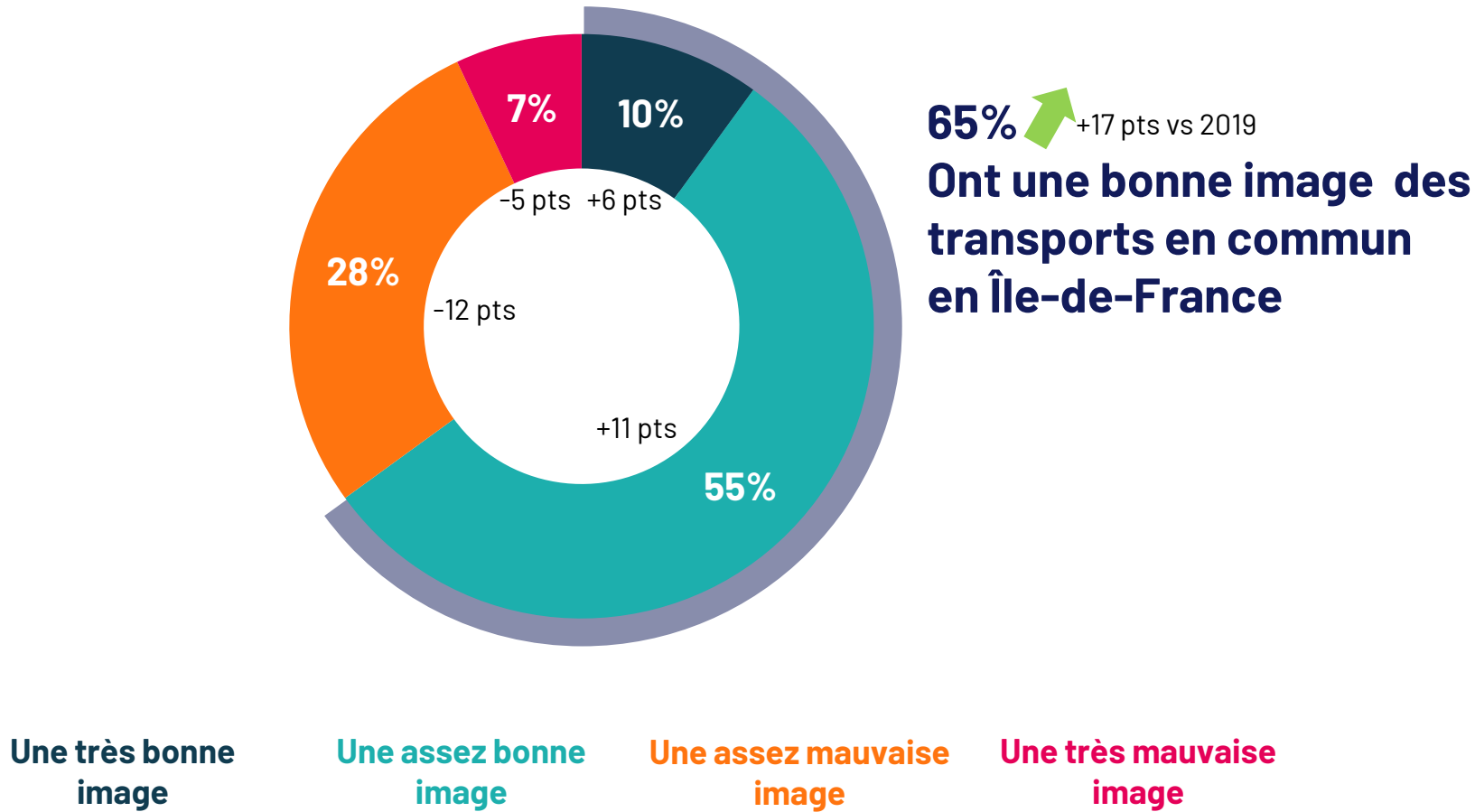
JUGEMENT SUR LA GESTION DU RÉSEAU DE TRANSPORTS EN COMMUN EN ÎLE- DE-FRANCE

02

L'image qu'ont les Franciliens des transports en commun en Île-de-France s'est nettement améliorée par rapport à 2019.

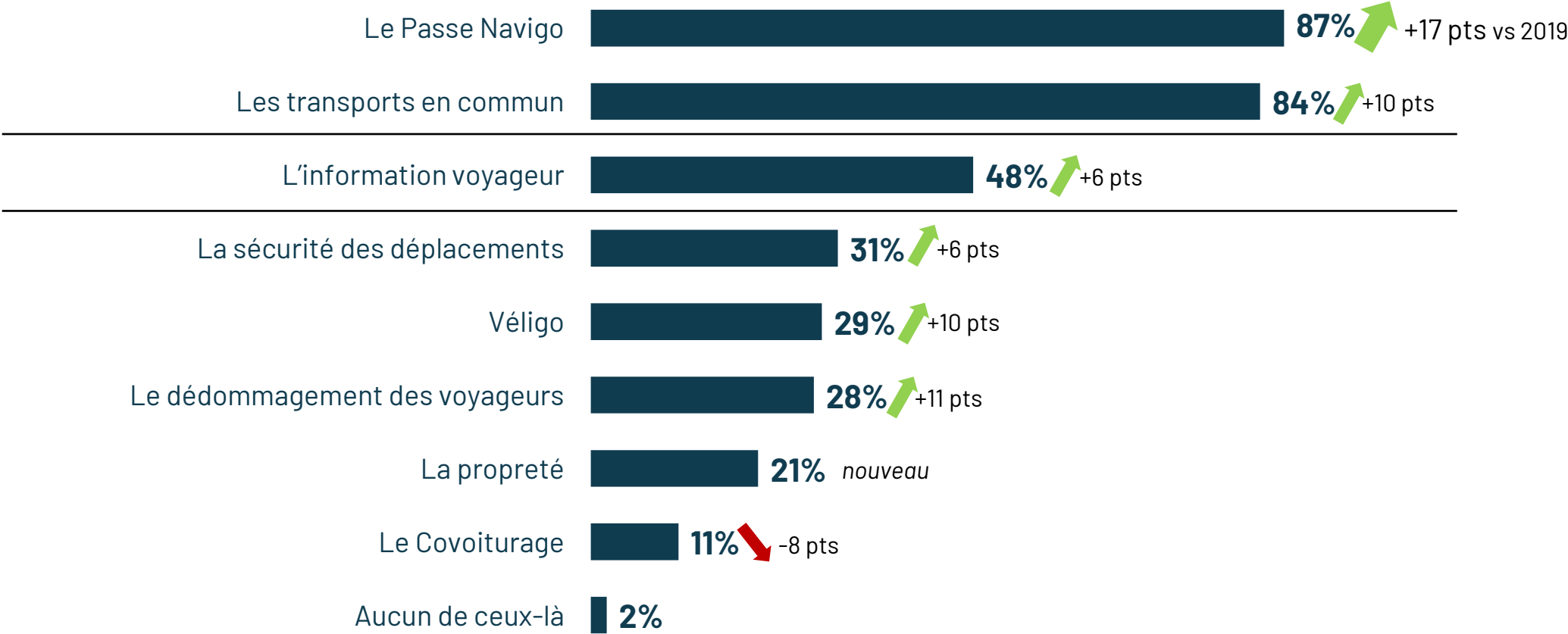
D'une manière générale, avez-vous une très bonne image, une assez bonne image, une assez mauvaise image ou une très mauvaise image des transports en commun en Île-de-France ?

Base = Ensemble (2000)



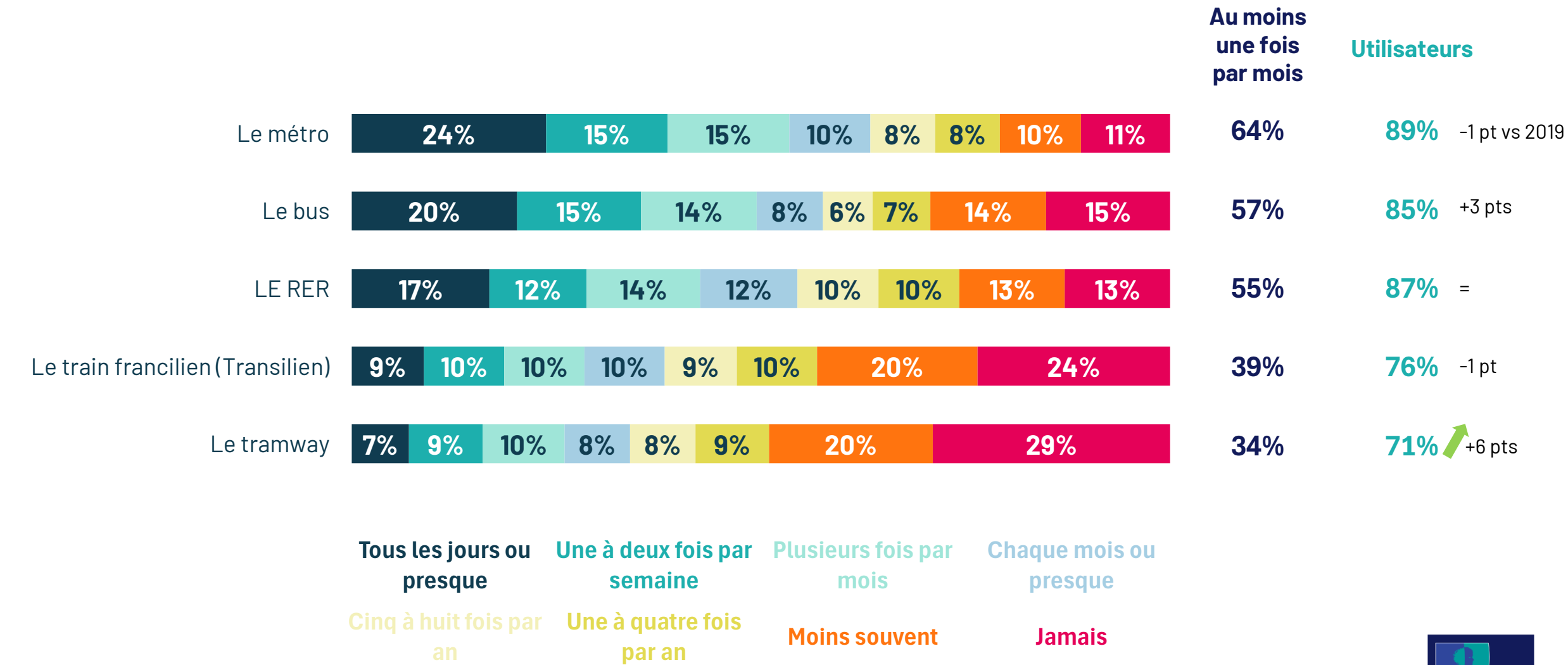
Le Passe Navigo et les transports en commun sont de loin les services les plus associés à Île-de-France Mobilités.

Parmi les services suivants, quels sont ceux que vous associez à Île-de-France Mobilités ?
Base = Ensemble (2000)



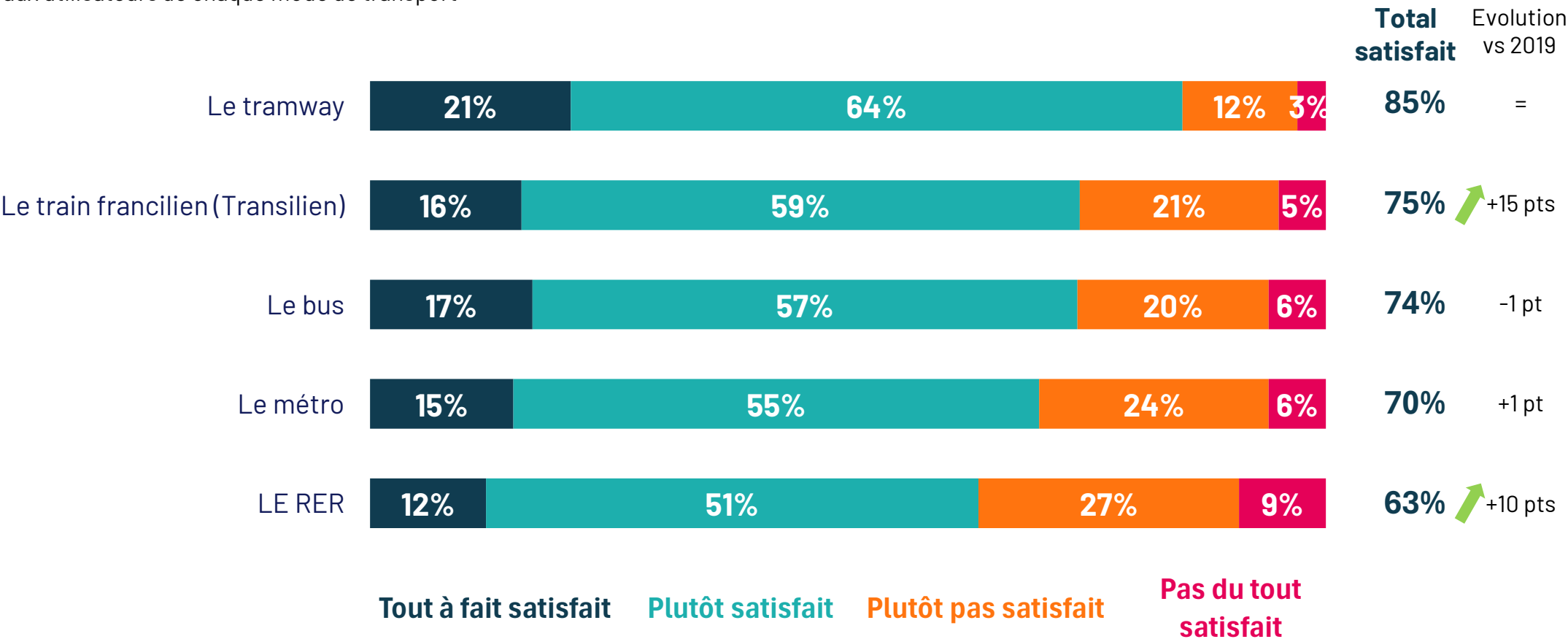
Le métro reste le mode de transport le plus utilisé, juste devant le bus et le RER.

Pour chacun des modes de transport suivants, à quelle fréquence vous l'utilisez... ?
Base = Ensemble (2000)



La satisfaction des Franciliens est en nette hausse pour le Transilien et le RER.

Vous personnellement, êtes-vous tout à fait satisfait, plutôt satisfait, plutôt pas satisfait ou pas du tout satisfait des transports en commun suivants que vous empruntez ?
Base = aux utilisateurs de chaque mode de transport

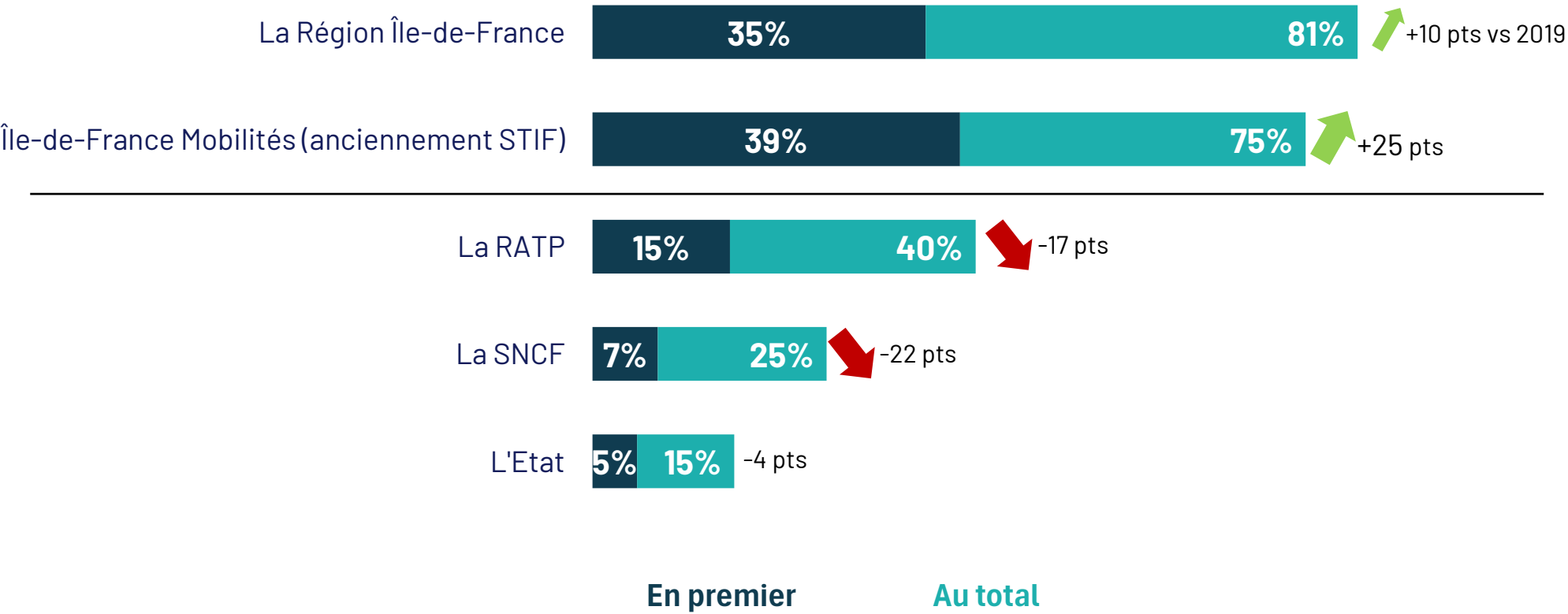


En moyenne : 71% de satisfaction
(moyenne pondérée en fonction du nombre d'utilisateurs de chaque moyen de transport)

D'après les Franciliens, les acteurs responsables de la qualité des transports sont la région Île-de-France et Île-de-France Mobilités qui progresse nettement.

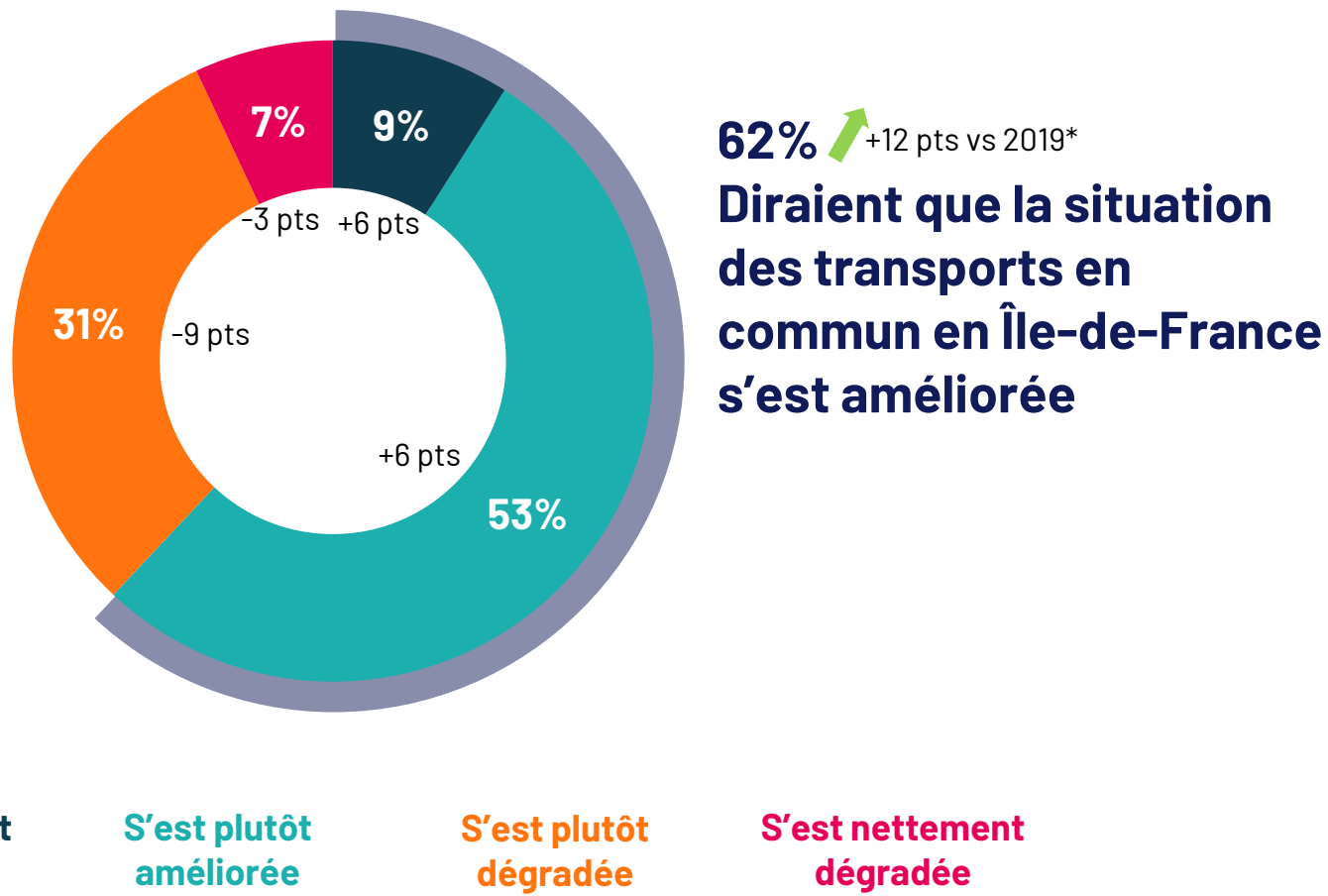
Selon vous, lequel de ces acteurs est responsable de la qualité des transports en Île-de-France ? En premier ? Et ensuite ?

Base = Ensemble (2000)



Près de 2 Franciliens sur 3 estiment que la situation des transports en commun s'est améliorée.

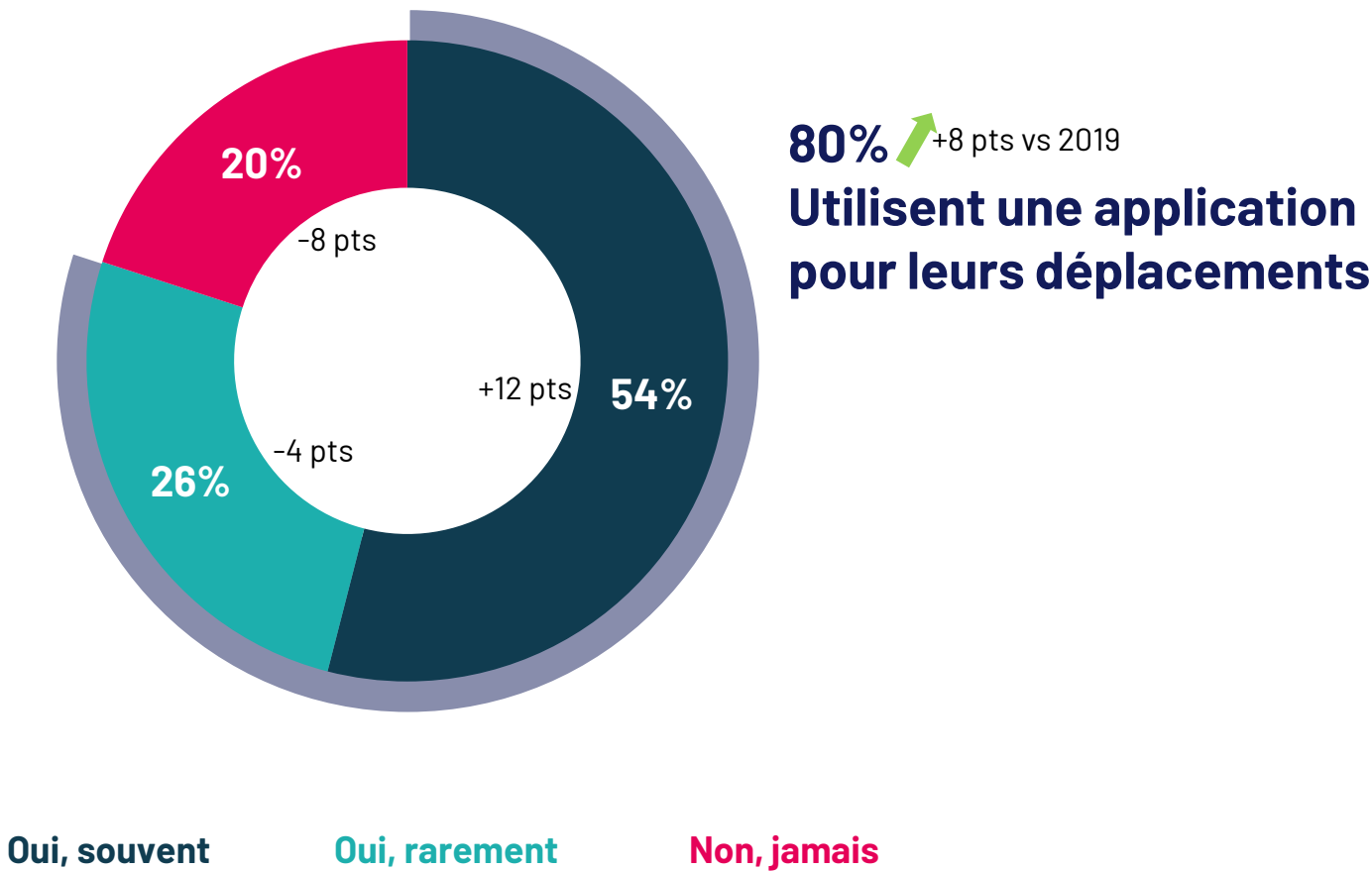
Aujourd'hui, diriez-vous qu'en matière de transports en commun, la situation s'est nettement améliorée, s'est plutôt améliorée, s'est plutôt dégradée ou s'est nettement dégradée ?
Base = Ensemble (2000)



**Evolutions à nuancer, car la question en 2019 précisait « depuis trois ans », ce qui n'est plus le cas cette année.*

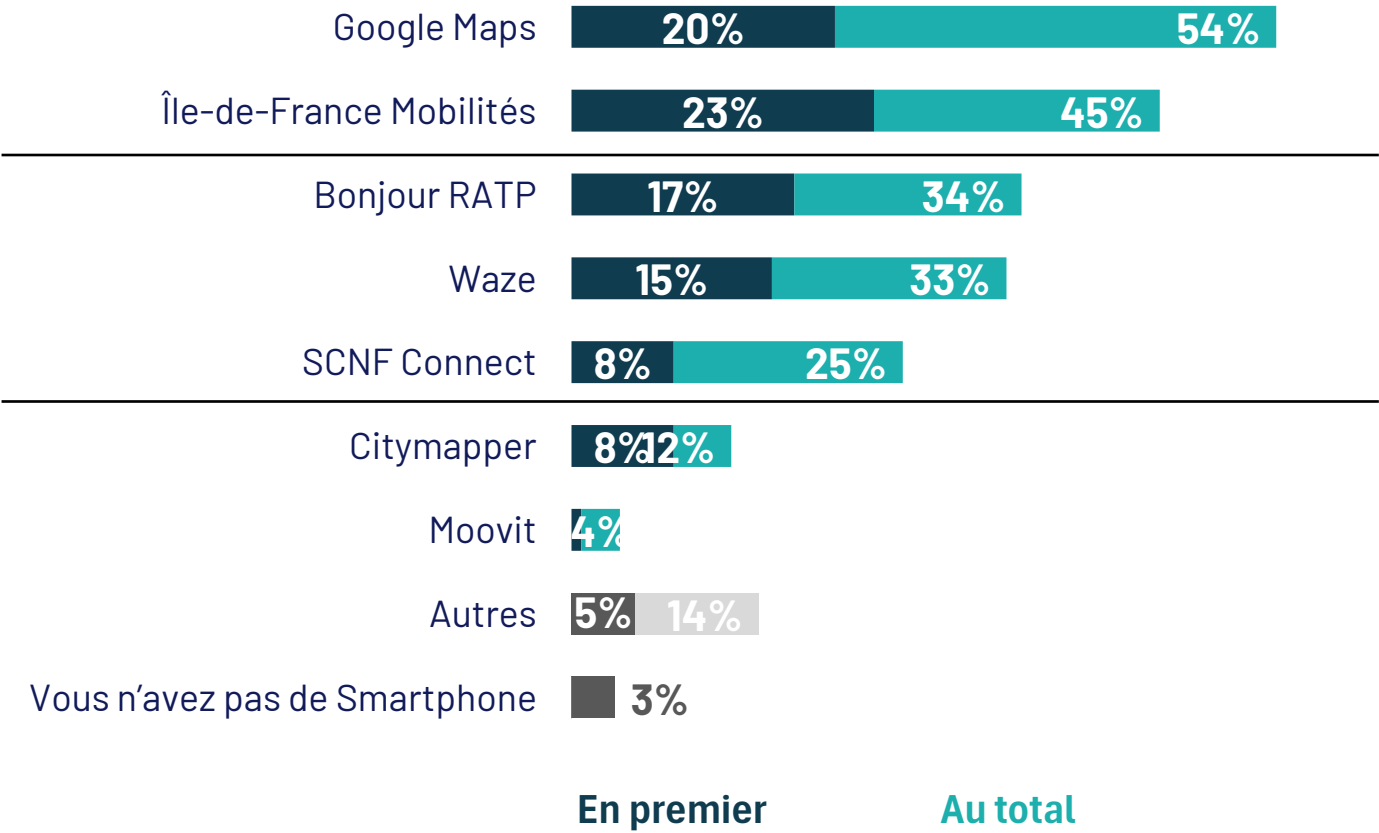
Une large majorité des Franciliens ont recours à une application pour les aider dans leurs déplacements.

Utilisez-vous une application (Bonjour RATP, Citymapper, Waze, Île-de-France Mobilités, SNCF Connect, etc.) pour vous aider dans vos déplacements ?
Base = Ensemble (2000)



Pour se déplacer en Île-de-France, un peu plus de la moitié des Franciliens utilisent Google Maps. Vient ensuite l'application Île-de-France Mobilités.

Pour vos déplacements en Ile-de-France, quelles applications utilisez-vous ? En premier ? Et ensuite ?
Base = Ensemble (2000)



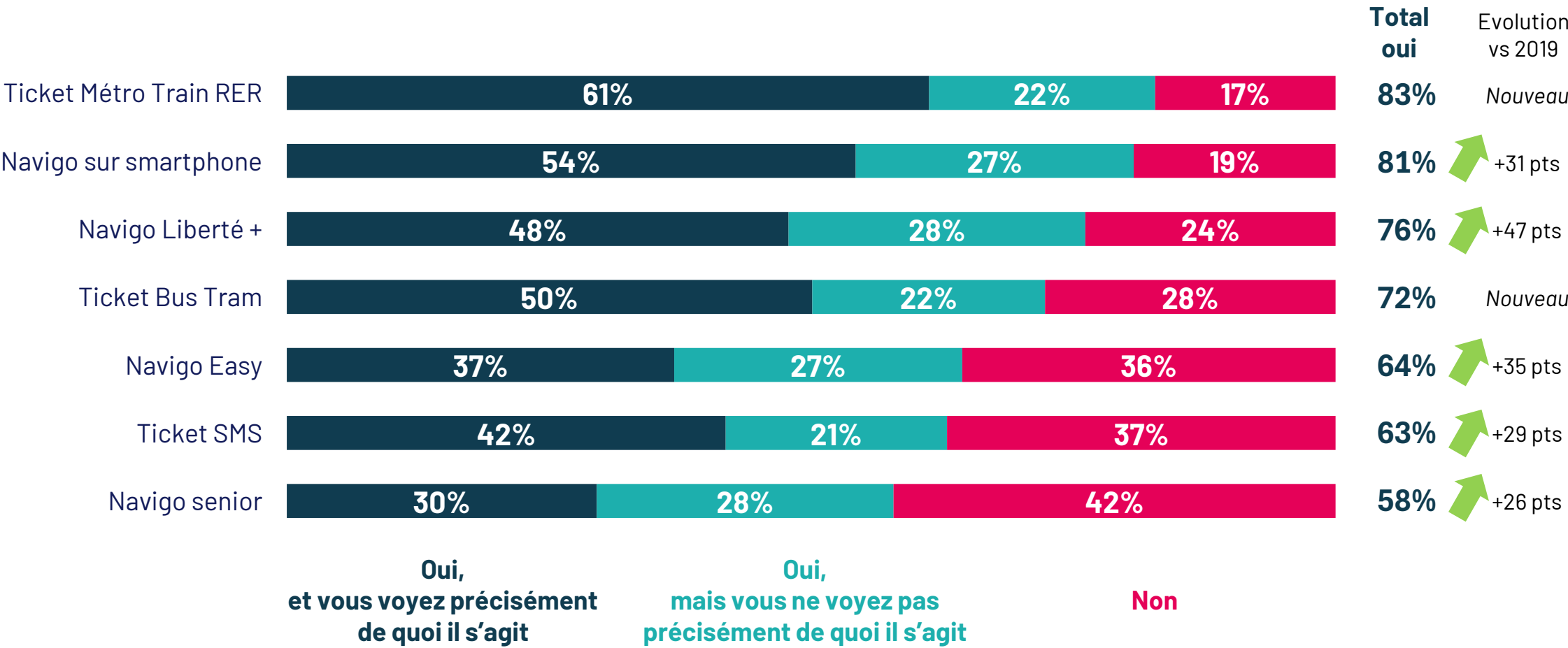
LA PERCEPTION DES DIFFÉRENTS PROJETS RELATIFS AU RÉSEAU DE TRANSPORTS EN COMMUN

03

Si plus de la moitié des Franciliens ont entendu parler de chaque projet de titre de transport en commun, les plus connus sont le ticket de métro/train RER et le Navigo sur smartphone.

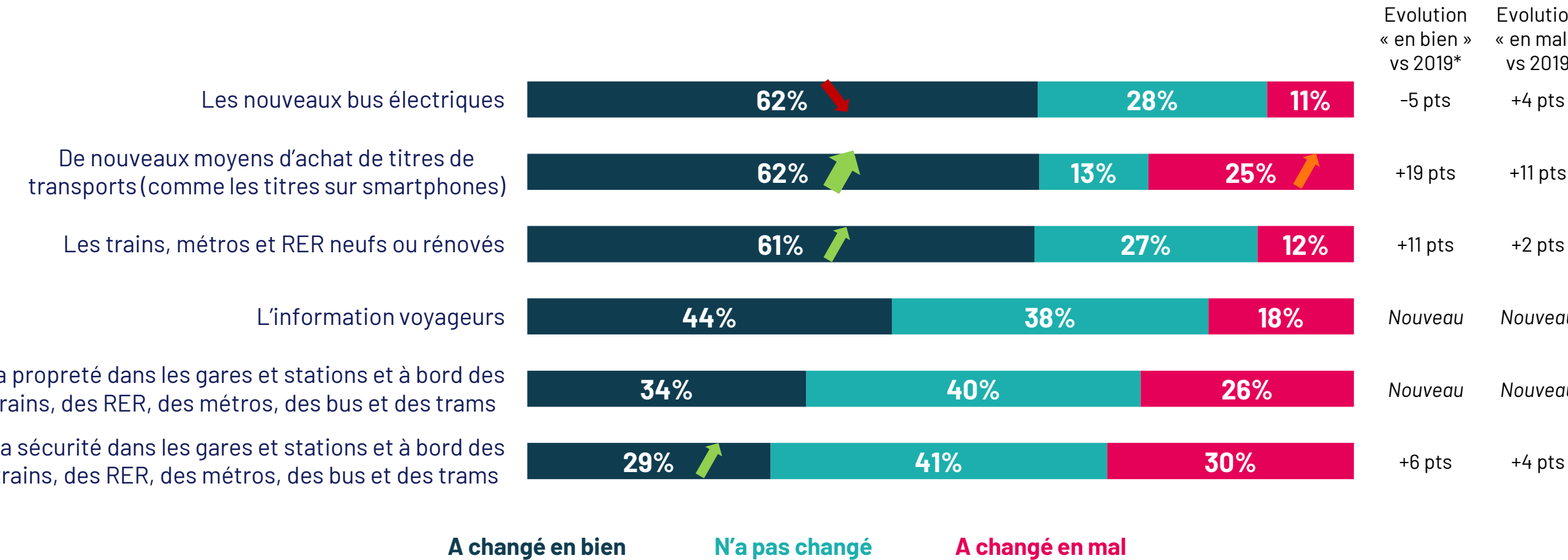
Avez-vous déjà entendu parler des projets suivants de nouveaux titres de transport en commun ?

Base = Ensemble (2000)



Plus de 6 Franciliens sur 10 pensent que les nouveaux bus électriques, les nouveaux moyens d'achat de titres et les trains/métros neufs ont changé en bien.

Pour chacun des aspects suivants relatifs aux transports en commun, diriez-vous qu'il a changé en bien, changé en mal ou n'a pas changé ?
Base = Ensemble (2000)



**Evolutions à nuancer, car la question en 2019 précisait « depuis trois ans », ce qui n'est plus le cas cette année.*