

QUÉ PREOCUPA A LA ARGENTINA?

INFORME ARGENTINA

Noviembre 2025
Buenos Aires, Argentina

RESUMEN ARGENTINA: NOVIEMBRE 2025

Cinco principales preocupaciones

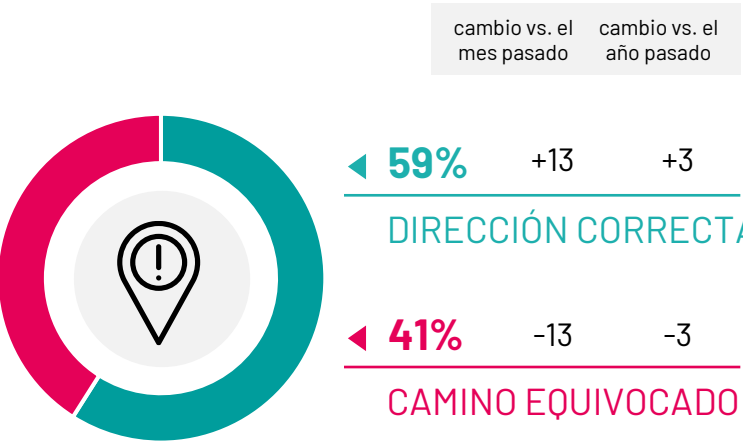
P: ¿Cuáles tres de los siguientes temas te resultan más preocupantes en tu país?

		cambio vs. el mes pasado	cambio vs. el año pasado
Desempleo	<div></div> 49%	=	=
Delito y violencia	<div></div> 46%	+9	+8
Pobreza y desigualdad social	<div></div> 41%	+2	-4
Inflación	<div></div> 37%	-4	-2
Corrupción financiera/política	<div></div> 29%	-6	+6

Base: Muestra representativa de adultos argentinos de 16-74 años. c.500 por mes
Fuente: Ipsos Global Advisor. El puntaje global es un Promedio Global de Países. Ver metodología para más detalles. Filtro: País: Argentina | Ola actual: Nov 25

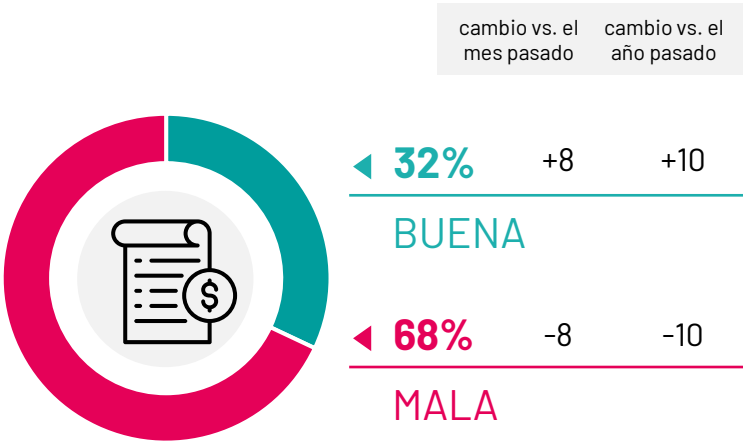
Estado del país

P: En términos generales, ¿dirías que las cosas en este país van en la dirección correcta, o van por el camino equivocado?



Estado de la economía

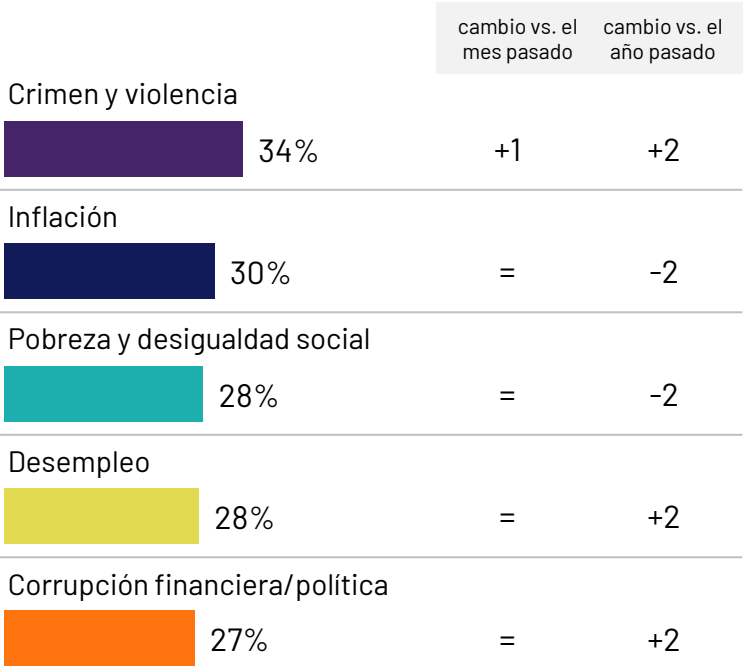
P: ¿Cómo describiría la situación económica actual en su país?



RESUMEN MUNDIAL: NOVIEMBRE 2025

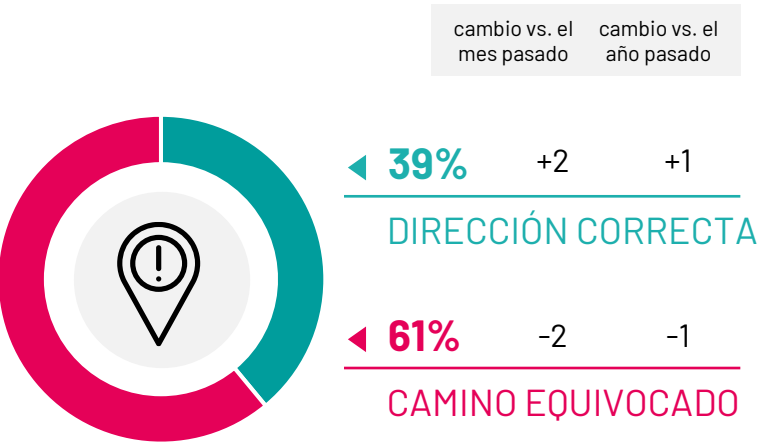
Cinco principales preocupaciones

P: ¿Cuáles tres de los siguientes temas te resultan más preocupantes en tu país?



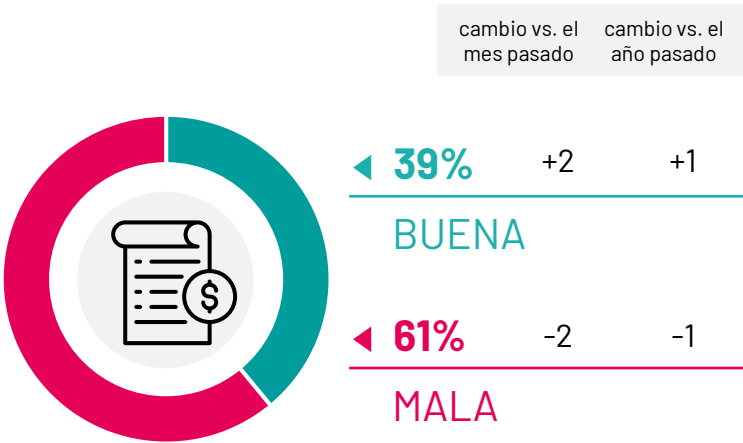
Estado del país

P: En términos generales, ¿dirías que las cosas en este país van en la dirección correcta o van por el camino equivocado?



Estado de la economía

P: ¿Cómo describiría la situación económica actual en su país?



Base: Muestra representativa de 25,143 adultos de 16-74 en 30 países participantes, October 24th 2025 - November 7th 2025. Fuente: Ipsos Global Advisor. El puntaje global es un Promedio de Países Global. Ver la metodología para más detalles. Filtro: País: Mundo | Ola actual: Nov 25



DIRECCIÓN DE VIAJE

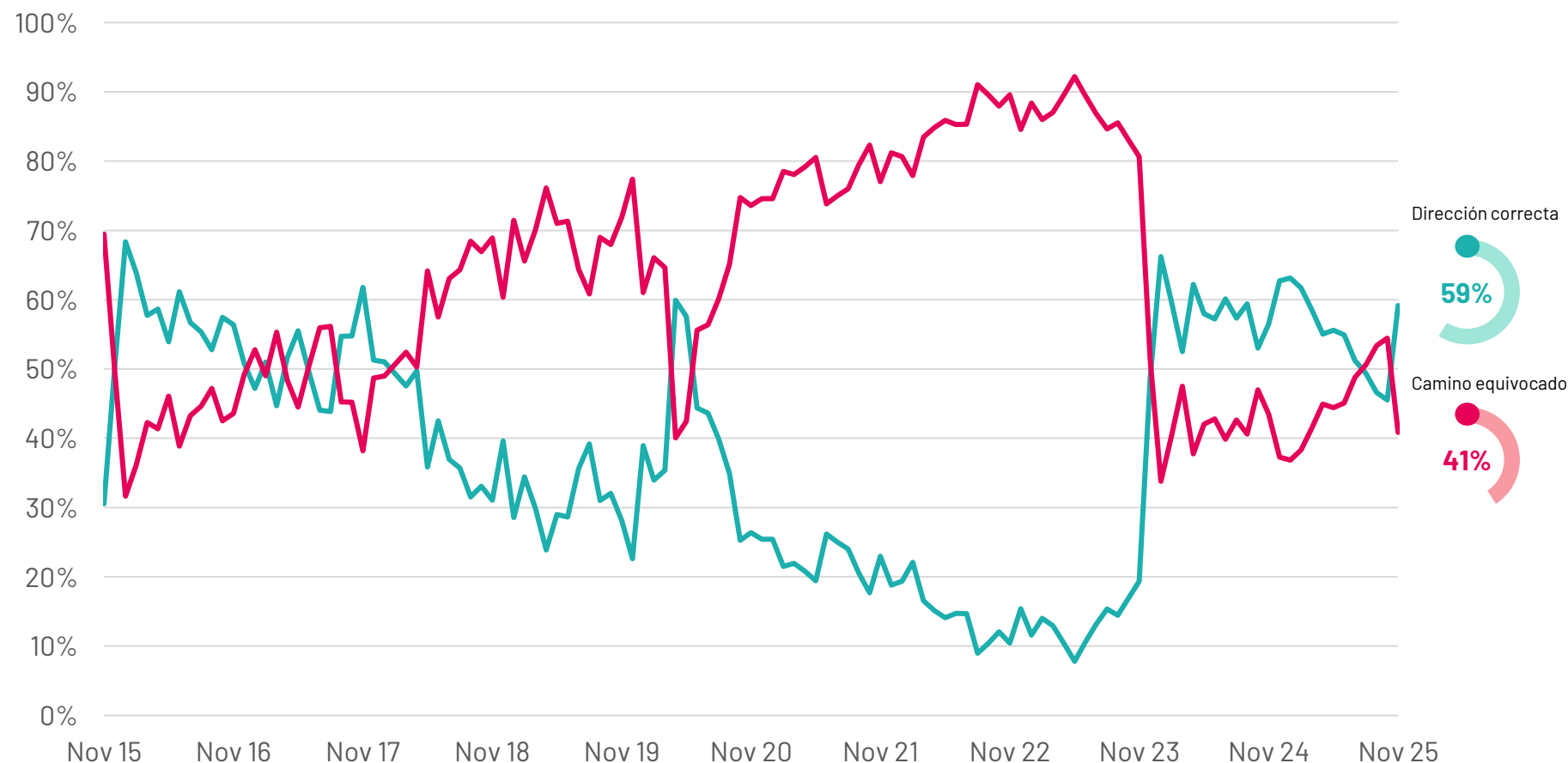
- Comparaciones entre países
- Tendencias en el tiempo: Argentina
- Tendencias en el tiempo: Mundo

Dirección Correcta vs. Camino Equivocado

ARGENTINA

Base: Muestra representativa de adultos argentinos de 16-74 años. c.500 por mes
Fuente: Ipsos Global Advisor. La puntuación global es un Promedio de Países Global. Ver metodología para más detalles. **Filtro:** País: Argentina | Ola actual: Nov 25

P: ¿Diría que las cosas en este país van en la dirección correcta, o están por el camino equivocado?



Dirección Correcta vs. Camino Equivocado

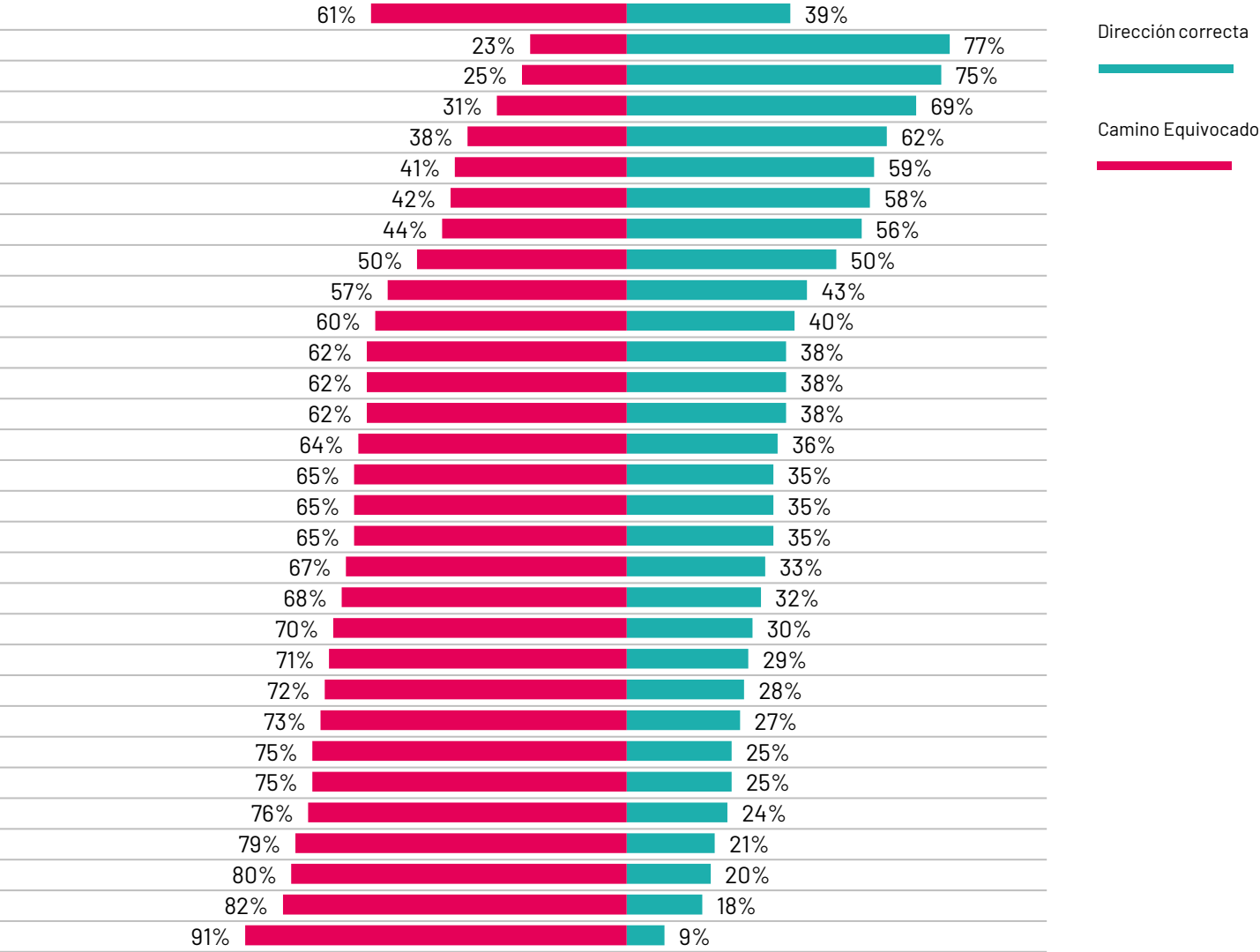
GLOBAL

Base: Muestra representativa de 25,143 adultos de 16-74 años en 30 países participantes, October 24th 2025 - November 7th 2025. **Fuente:** Ipsos Global Advisor. La puntuación global es un promedio de países. Ver la metodología para más detalles. **Filtro:** País: Mundo | Ola actual: Nov 25

País

Mundo
Singapur
Indonesia
Malasia
India
Argentina
Corea del Sur
Tailandia
Australia
Japón
Brasil
EE. UU.
Polonia
Canadá
España
Irlanda
Israel
México
Colombia
Chile
Italia
Suecia
Bélgica
Türkiye
Países Bajos
Alemania
Sudáfrica
Hungría
Gran Bretaña
Perú
Francia

P: ¿Diría que las cosas en este país van en la dirección correcta, o están yendo por el camino equivocado? (November 2025)



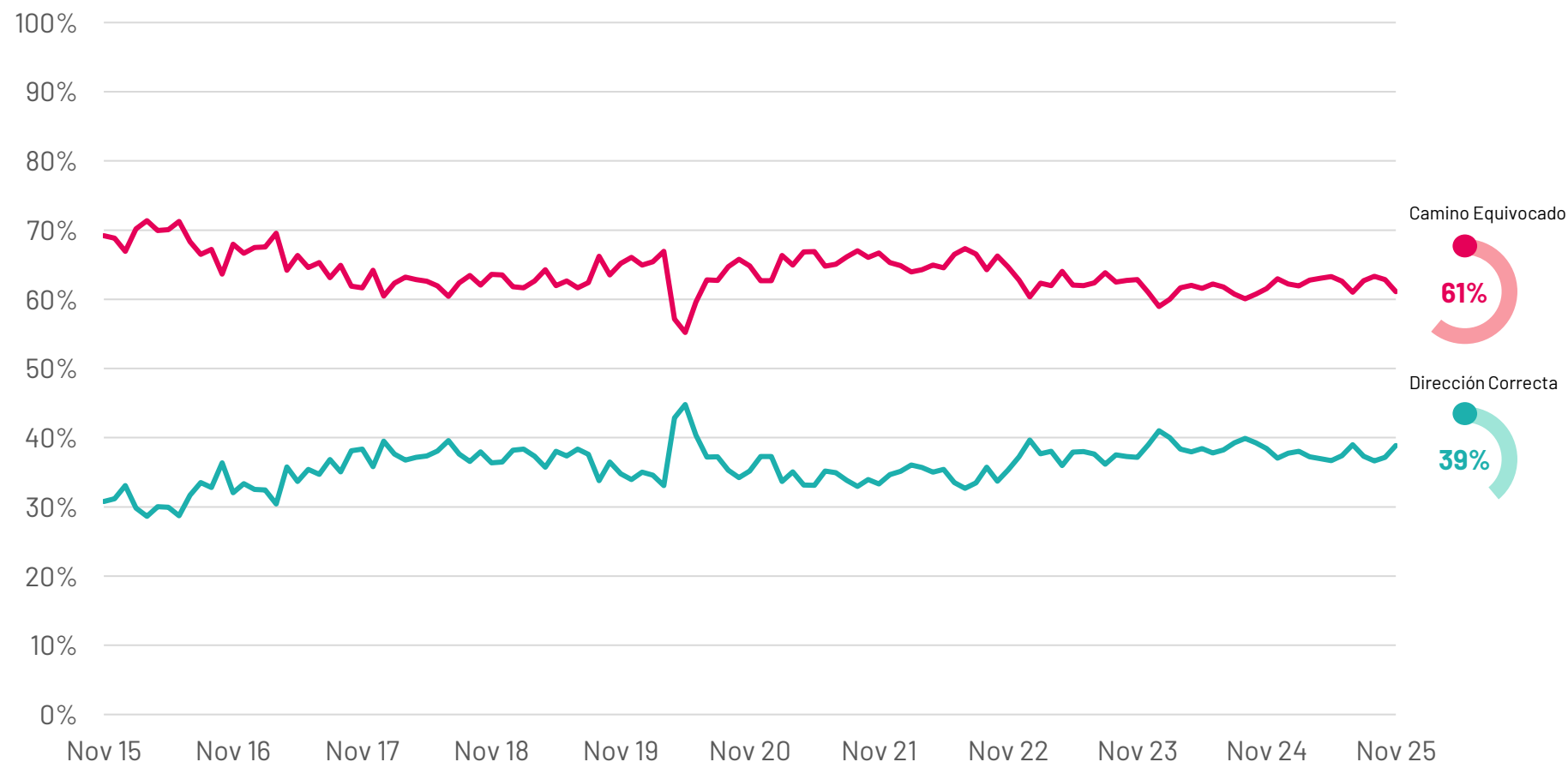
Dirección Correcta vs. Camino Equivocado

GLOBAL

Puntaje promedio de países a nivel global

Base: Muestra representativa de 25,143 adultos de 16-74 años en 30 países participantes, October 24th 2025 - November 7th 2025. **Fuente:** Ipsos Global Advisor. El puntaje global es un Promedio Global por País. Ver la metodología para más detalles. **Filtro:** País: Mundo | Ola Actual: Nov 25

P: ¿Diría que las cosas en este país van en la dirección correcta, o van por el camino equivocado?



PREOCUPACIONES DE ARGENTINA

- Principales preocupaciones de Argentina
- Principales preocupaciones del mundo
- Tendencias en el tiempo de las preocupaciones: Argentina y mundo

Ranking Preocupaciones

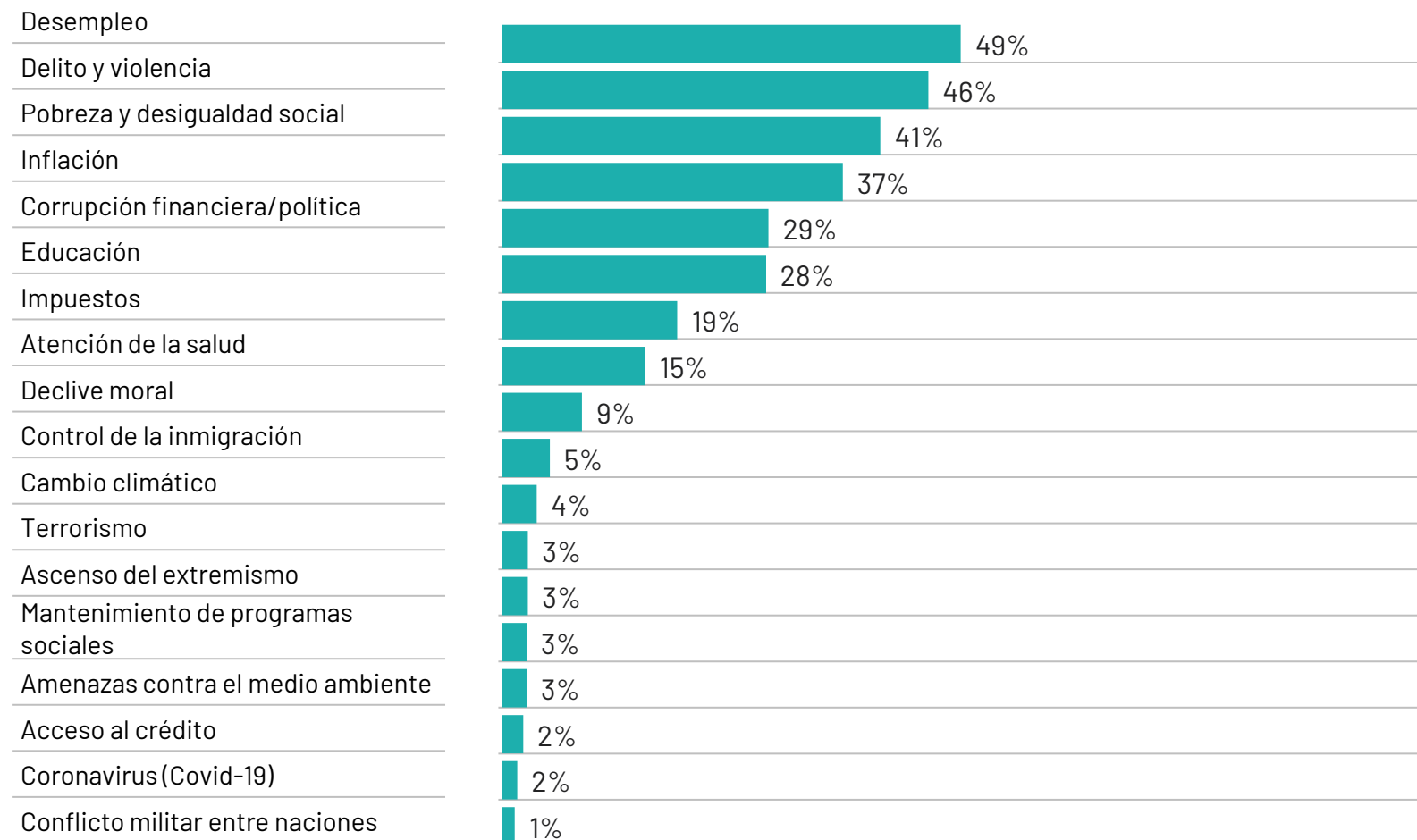
ARGENTINA

Base: Muestra representativa de adultos argentinos de 16-74. c.500 por mes
Fuente: Ipsos Global Advisor. El puntaje global es un Promedio de Países Global. Ver la metodología para más detalles. **Filtro:** País: Argentina | Ola Actual: Nov 25

P: ¿Cuáles tres de los siguientes temas te resultan más preocupantes en tu país?

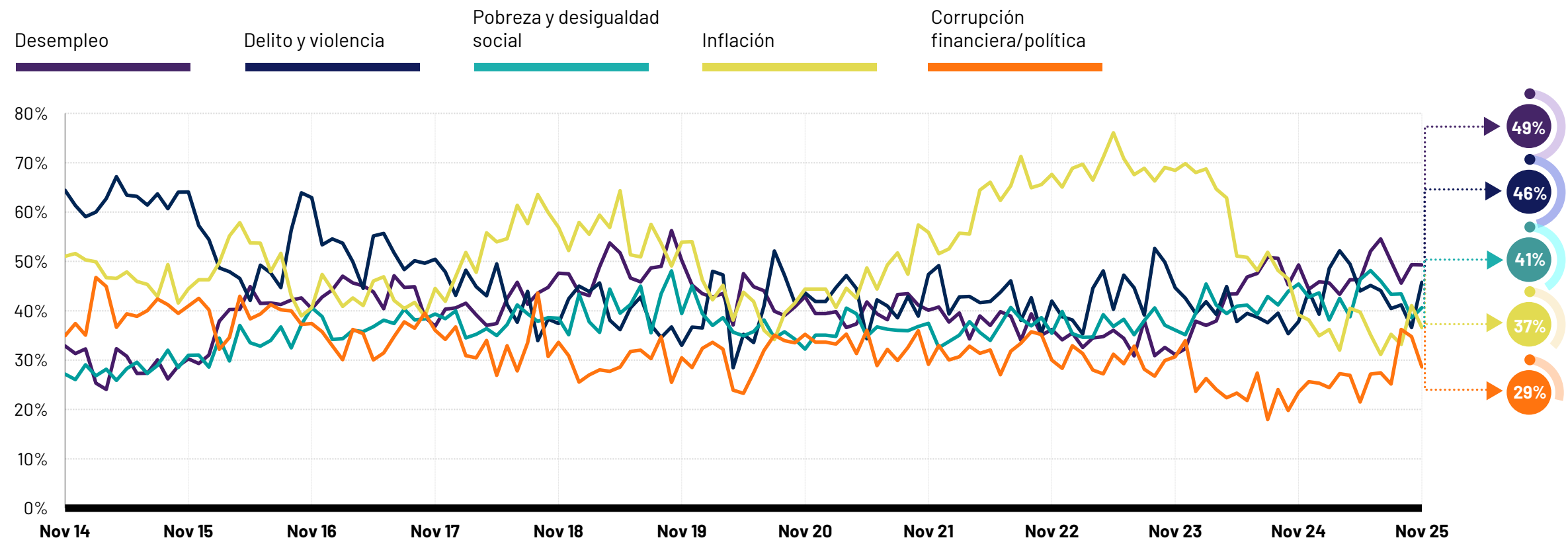
Preocupación

% mencionado en noviembre 2025 (promedio de países global)



Las cinco principales preocupaciones actuales de ARGENTINA: tendencia a largo plazo

P: ¿Cuáles tres de los siguientes temas te resultan más preocupantes en tu país?



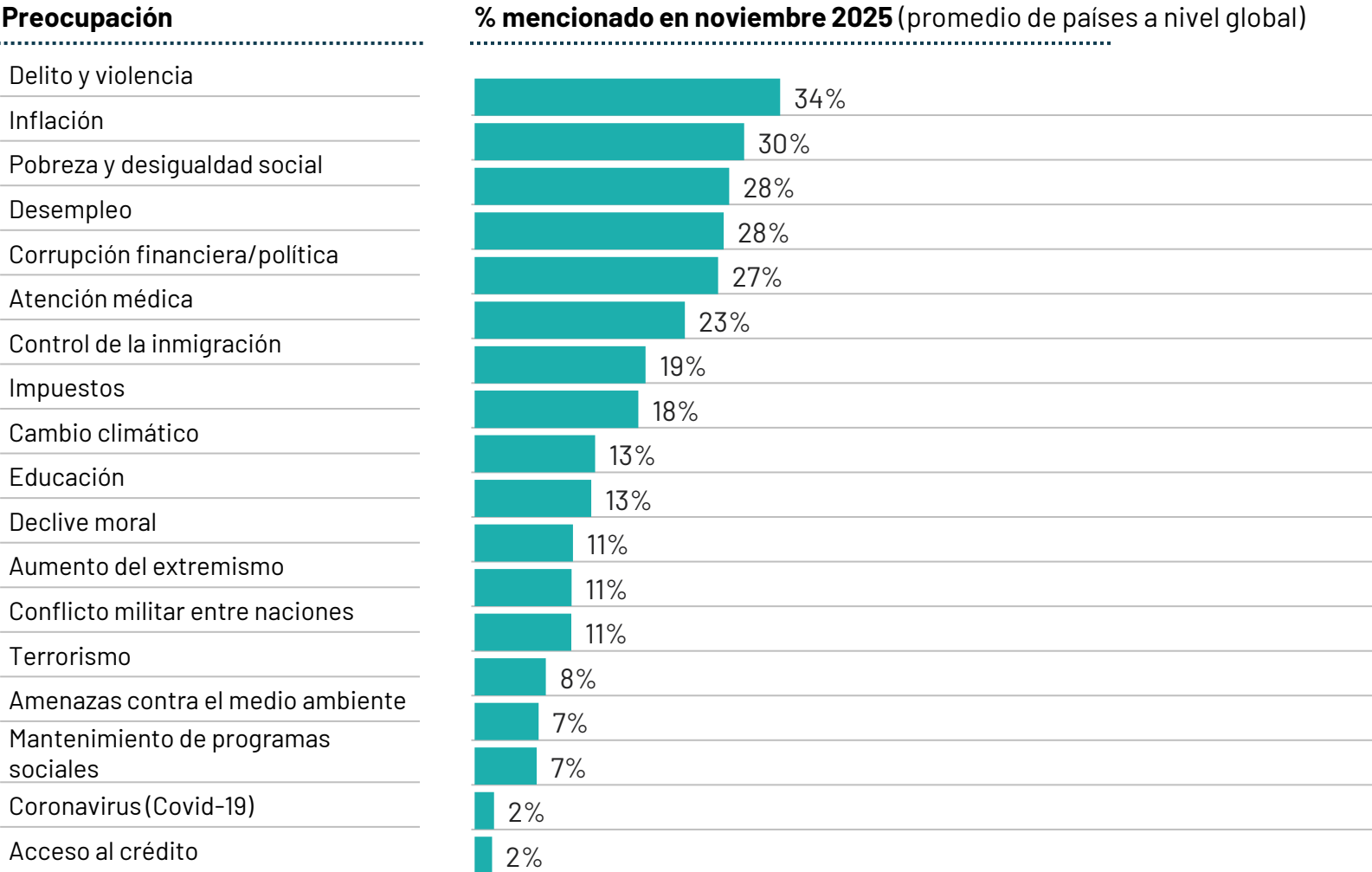
Base: Muestra representativa de adultos argentinos de 16-74 años. c.500 por mes\nFuente: Ipsos Global Advisor. El puntaje global es un promedio de países global. Ver la metodología para más detalles. Filtro: País: Argentina | Ola actual: Nov 25



Ranking Preocupaciones GLOBAL

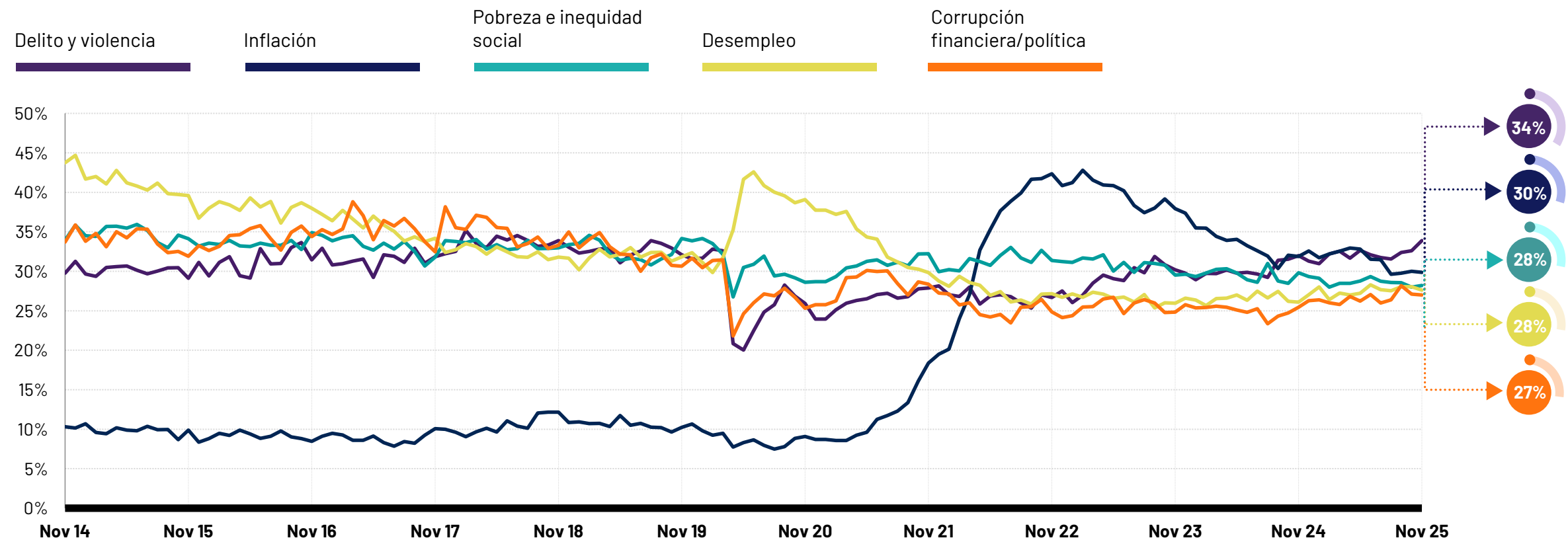
Base: Muestra representativa de 25,143 adultos de 16-74 años en 30 países participantes, octubre 24 2025 - noviembre 7 2025. **Fuente:** Ipsos Global Advisor. El puntaje global es un Promedio de Países Global. Ver metodología para más detalles. **Filtro:** País: Mundo | Ola actual: Nov 25

P: ¿Cuáles tres de los siguientes temas te resultan más preocupantes en tu país?



Las cinco principales preocupaciones actuales del MUNDO: tendencia a largo plazo

P: ¿Cuáles tres de los siguientes temas le resultan más preocupantes en su país? Promedio global de países



Base: Muestra representativa de 25,143 adultos de 16-74 años en 30 países participantes, 24 de octubre de 2025 - 7 de noviembre de 2025. Fuente: Ipsos Global Advisor. El puntaje global es un Promedio Global de Países. Ver la metodología para más detalles. Filtro: País: Mundo | Ola actual: Nov 25

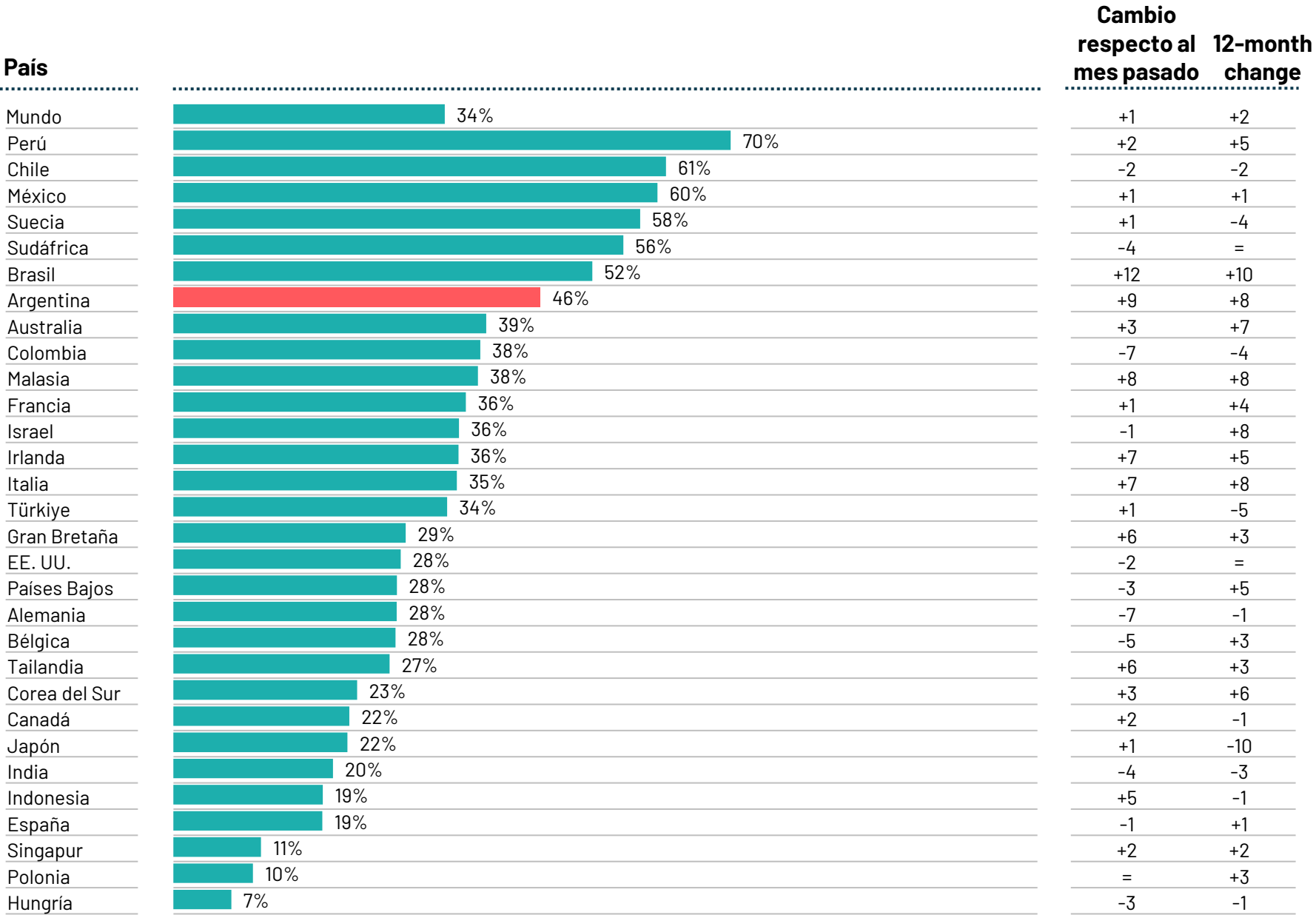


COMPARACIÓN ENTRE PAÍSES DE LAS PREOCUPACIONES DEL MUNDO

- Comparación de países de todas las 18 preocupaciones

1. Crimen y violencia

Base: Muestra representativa de 25,143 adultos de entre 16-74 años en 30 países participantes, 24 de octubre 2025 - 7 de noviembre 2025. **Fuente:** Ipsos Global Advisor. El puntaje global es un Promedio Global por País. Ver la metodología para más detalles. **Filtro:** País: Mundo | Ola actual: Nov 25



2. Inflación

Base: Muestra representativa de 25,143 adultos de 16-74 años en 30 países participantes, October 24th 2025 - November 7th 2025. **Fuente:** Ipsos Global Advisor. El puntaje global es un Promedio de Países Global. Ver la metodología para más detalles. **Filtro:** País: Mundo | Ola actual: Nov 25

País

Mundo

Singapur

Türkiye

Canadá

Australia

EE. UU.

Hungría

Argentina

Corea del Sur

Irlanda

India

Gran Bretaña

Francia

Malasia

Japón

España

México

Alemania

Polonia

Tailandia

Bélgica

Chile

Brasil

Italia

Países Bajos

Colombia

Suecia

Indonesia

Sudáfrica

Israel

Perú

30%

59%

50%

47%

40%

39%

37%

37%

36%

34%

34%

33%

32%

31%

31%

31%

30%

30%

29%

25%

24%

24%

23%

22%

20%

19%

19%

18%

16%

15%

10%

**Cambio
respecto al 12-month
mes pasado cambio**

= -2

-3 -4

+4 +5

-2 +5

= -10

+2 -11

-2 -3

-4 -2

+6 +4

-5 +5

-12 -10

+3 +5

+3 +1

+1 +1

+1 +2

+4 +3

-1 -9

+2 -3

+2 -15

= -5

+3 -4

= -2

-3 -1

= -1

+4 -1

+2 -6

= +1

+1 -1

-5 -3

-4 -2

-1 -1

3. Pobreza e inequidad social

Base: Muestra representativa de 25,143 adultos de 16-74 años en 30 países participantes, October 24th 2025 - November 7th 2025. **Fuente:** Ipsos Global Advisor. El puntaje global es un Promedio Global de Países. Ver metodología para más detalles. **Filtro:** País: Mundo | Ola actual: Nov 25

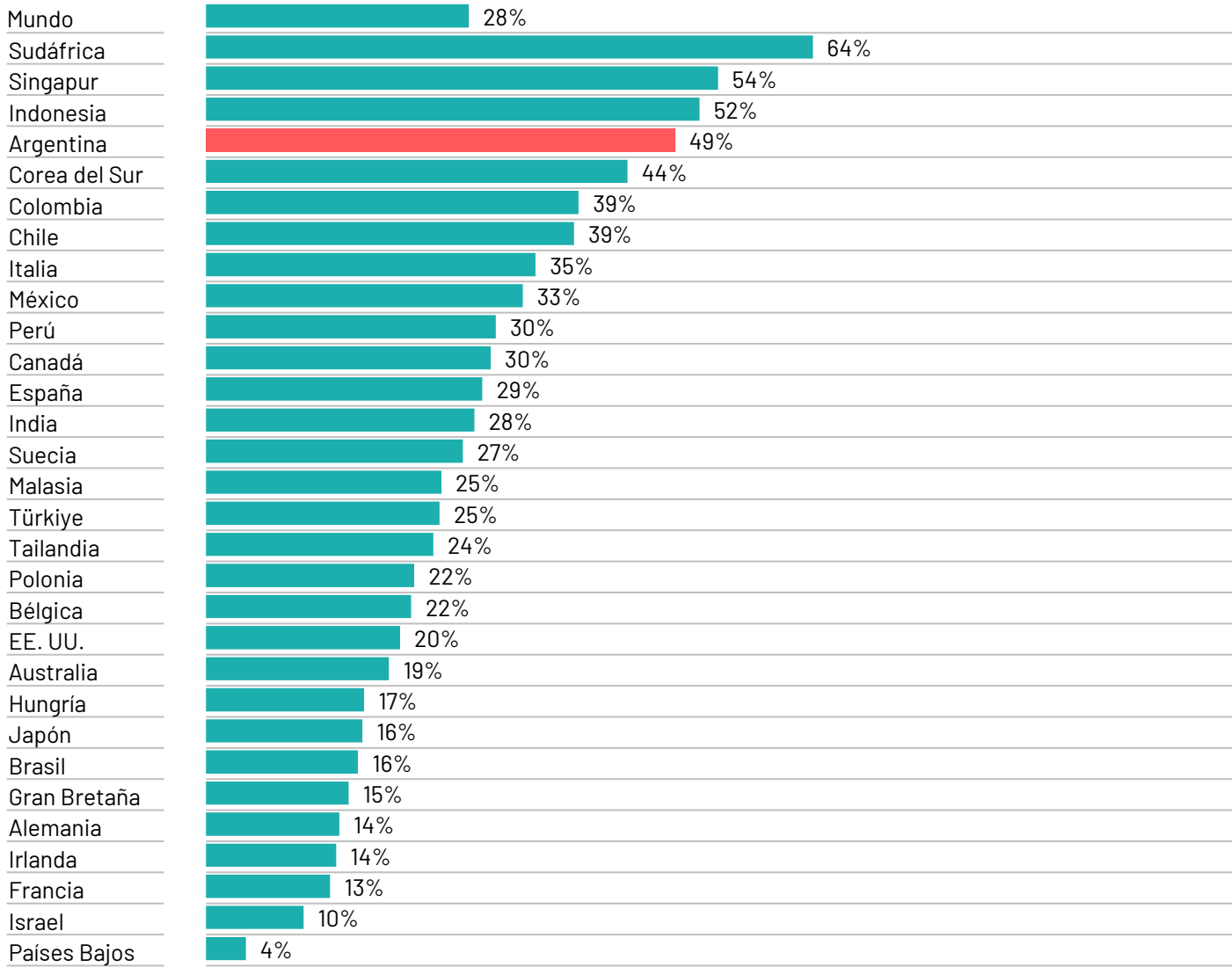
País		Cambio respecto al mes pasado	12-month cambio
Mundo	28%	=	-2
Indonesia	47%	-6	-4
Hungría	44%	+7	=
Argentina	41%	+2	-4
Brasil	38%	+5	=
Tailandia	36%	-2	-7
Türkiye	34%	-4	+2
Japón	33%	+2	-1
Sudáfrica	33%	+3	-2
Alemania	32%	+3	+1
Perú	30%	-3	-3
Italia	29%	+2	+2
Bélgica	29%	+1	+2
Francia	27%	-2	+1
Colombia	27%	-2	-5
Irlanda	27%	+2	-2
Malasia	26%	-3	-3
Países Bajos	26%	+2	-8
Corea del Sur	25%	+3	+3
Suecia	24%	+1	+3
México	24%	-5	-2
Australia	24%	=	-3
Gran Bretaña	24%	+1	-4
Israel	23%	+3	=
Canadá	22%	+1	-5
España	22%	-1	-5
EE. UU.	22%	+2	+2
Chile	21%	-1	-3
Polonia	20%	+2	-2
India	19%	-2	=
Singapur	17%	-4	-1



4. Desempleo

Base: Muestra representativa de 25,143 adultos de 16-74 años en 30 países participantes, October 24th 2025 - November 7th 2025. **Fuente:** Ipsos Global Advisor. El puntaje global es un Promedio Global por País. Ver metodología para más detalles. **Filtro:** País: Mundo | Ola actual: Nov 25

País



Cambio respecto al 12-month mes pasado cambio	
=	+2
-1	-2
+1	+15
+3	+12
=	=
=	+8
+2	-3
-6	+10
+7	+1
-3	+2
-4	-1
=	+9
+3	-2
-11	-13
-2	+8
-5	-7
-1	+7
=	-5
+3	+3
-1	+5
+4	+8
-1	-3
+3	-1
+2	-1
-1	-6
-1	+4
+4	+4
-6	-3
+1	+1
-1	-2
-2	-1



5. Corrupción financiera/política

Base: Muestra representativa de 25,143 adultos de 16-74 años en 30 países participantes, October 24th 2025 - November 7th 2025. **Fuente:** Ipsos Global Advisor. El puntaje global es un Promedio de Países a nivel global. Ver la metodología para más detalles. **Filtro:** País: Mundo | Ola actual: Nov 25

País		Cambio respecto al mes pasado	12-month cambio
Mundo	27%	=	+2
Indonesia	65%	-3	+13
Perú	58%	-2	+11
Sudáfrica	54%	+3	+8
Hungría	52%	+5	=
Tailandia	49%	+6	+4
Malasia	39%	-15	-6
Israel	38%	+11	+17
México	36%	+9	+13
España	35%	-1	+4
Colombia	34%	-3	+1
Brasil	34%	-5	+7
Polonia	31%	+11	+7
Corea del Sur	30%	-4	-9
Chile	29%	+3	-6
Argentina	29%	-6	+6
EE. UU.	28%	=	+7
Türkiye	28%	-1	+3
India	21%	-4	-5
Japón	14%	-5	-10
Francia	14%	+2	+4
Bélgica	13%	-1	+2
Gran Bretaña	12%	+2	-1
Italia	11%	-2	-3
Irlanda	10%	+2	-1
Canadá	10%	=	-1
Australia	10%	-2	-2
Suecia	8%	-1	-3
Alemania	8%	-2	-1
Singapur	7%	=	-6
País	3%	-1	-4



6. Atención médica

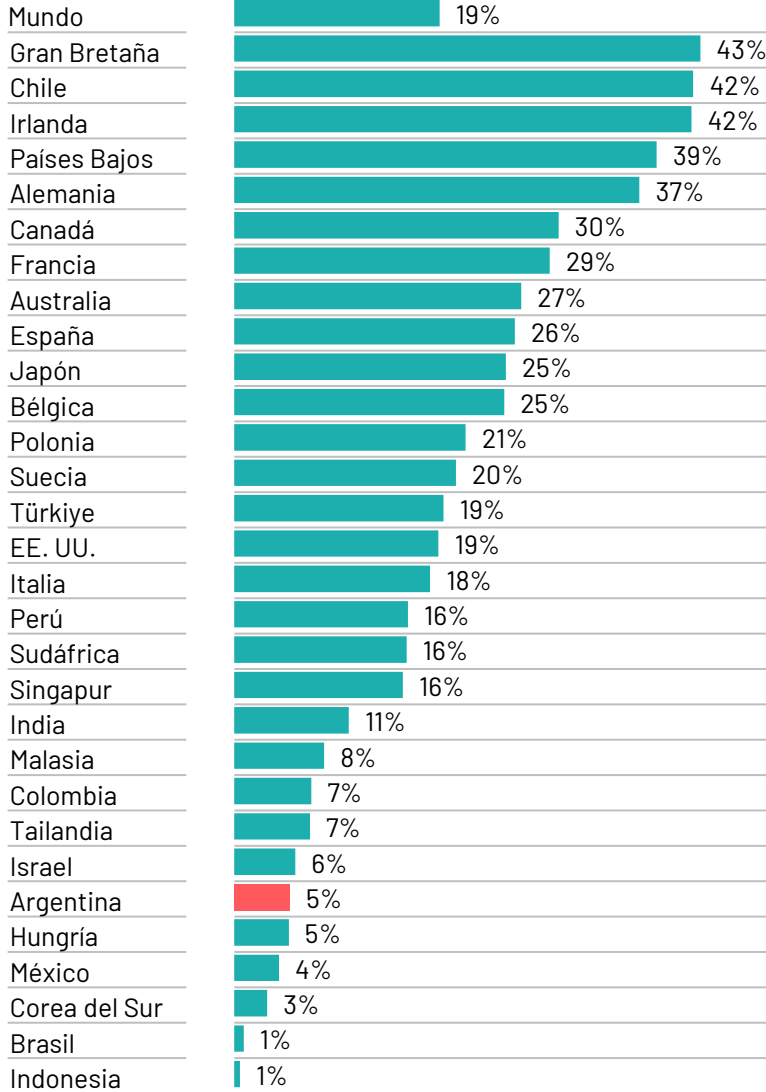
Base: Muestra representativa de 25,143 adultos de 16-74 en 30 países participantes, October 24th 2025 - November 7th 2025. \n**Fuente:** Ipsos Global Advisor. La puntuación global es un Promedio de Países Global. Ver metodología para más detalles. \n**Filtro:** País: Mundo | Ola actual: Nov 25

País		Cambio respecto al mes pasado	12-month cambio
Mundo	23%	=	-1
Hungría	62%	-1	+3
Irlanda	41%	=	-7
Canadá	39%	+2	-5
Italia	38%	+3	+1
Polonia	36%	-1	-7
Brasil	36%	+3	-1
Singapur	35%	+8	+7
Gran Bretaña	33%	+2	-11
España	32%	+2	=
Países Bajos	31%	+6	+2
EE. UU.	29%	+5	+6
Australia	27%	=	-5
Colombia	26%	-3	+6
Francia	26%	+2	+1
Bélgica	22%	+1	+1
Alemania	20%	=	=
Suecia	19%	-6	-4
Chile	19%	+4	+2
México	18%	-4	-1
Argentina	15%	-3	=
Japón	14%	+3	+5
Sudáfrica	13%	+1	=
India	11%	-1	-1
Perú	11%	-2	-6
Malasia	11%	+2	+1
Israel	9%	-1	+4
Türkiye	7%	+2	+2
Tailandia	7%	=	-2
Indonesia	6%	=	-2
Corea del Sur	6%	=	-15

7. Control de inmigración

Base: Muestra representativa de 25,143 adultos de 16-74 en 30 países participantes, October 24th 2025 - November 7th 2025. Fuente: Ipsos Global Advisor. El puntaje global es un Promedio de Países Global. Ver la metodología para más detalles. Filtro: País: Mundo | Ola actual: Nov 25

País



Cambio desde 12-month el mes pasado cambio

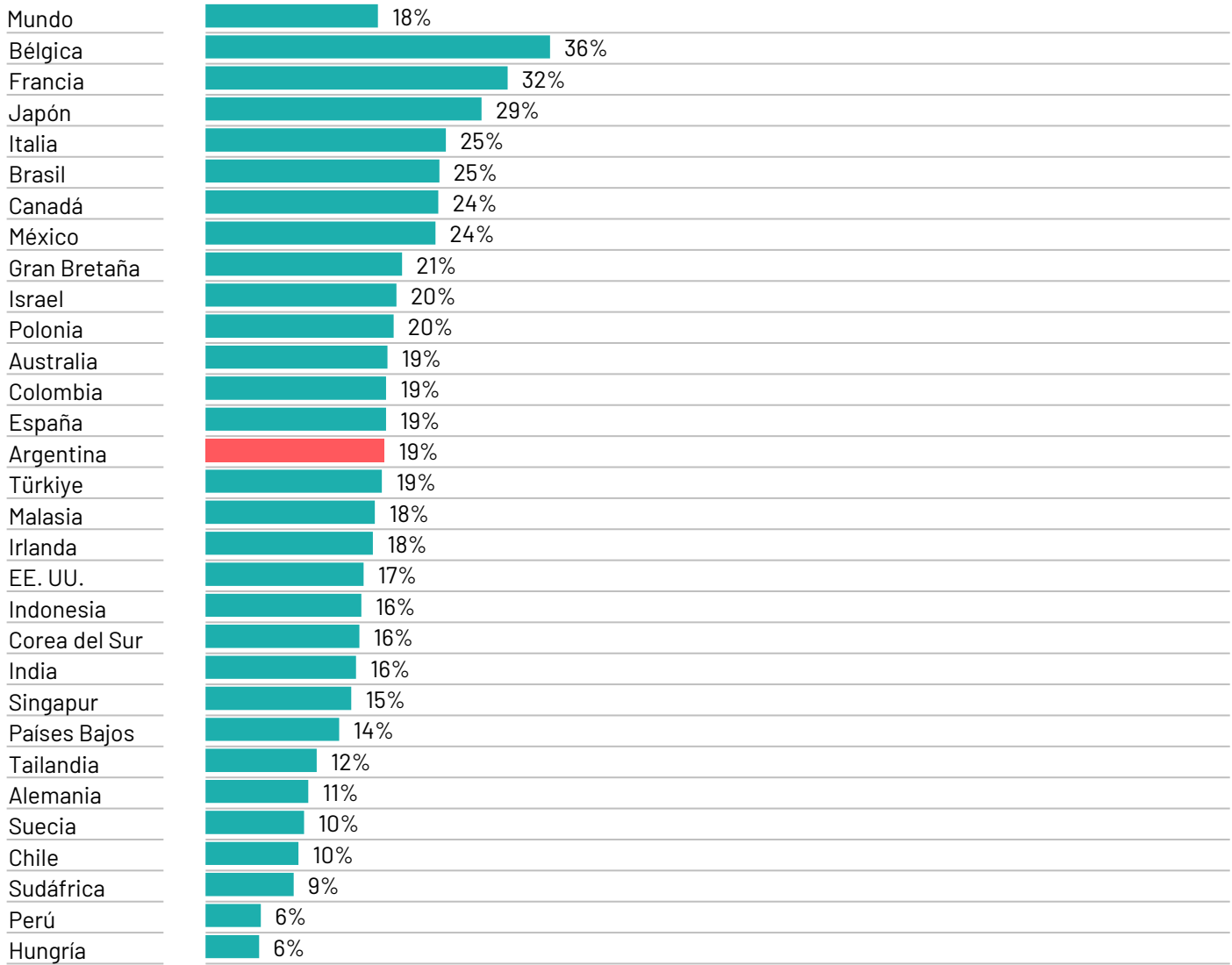
+1	=
-1	+11
+2	=
+2	+4
+7	+9
+3	-7
-1	+1
+2	=
+2	+9
-1	+1
+1	+13
+3	-1
-4	-2
+1	+1
-2	-22
=	-9
=	+1
+5	+1
+2	+4
+2	+2
+7	+6
-7	-6
+1	-3
-1	-1
+1	+1
+3	+2
+1	-2
-1	-2
-1	+1
+1	=
-1	=



8. Impuestos

Base: Muestra representativa de 25,143 adultos de 16-74 en 30 países participantes, October 24th 2025 - November 7th 2025. \n**Fuente:** Ipsos Global Advisor. El puntaje global es un Promedio Global por País. Ver metodología para más detalles. \n**Filtro:** País: Mundo | Ola actual: Nov 25

País



Cambio desde 12-month el mes pasado cambio	
=	+1
+4	-1
+9	+6
=	-2
-1	=
-4	-1
-1	-1
+3	+11
+2	=
+4	-5
+3	+2
+1	+1
=	+6
+2	+3
=	-2
+3	+4
-2	+6
+3	+5
+2	+2
-10	+4
=	+5
-6	-4
-1	=
+3	=
+1	+1
-3	+1
-2	-2
=	-1
-1	-1
+1	+4
-2	-5



9. Cambio climático

Base: Muestra representativa de 25,143 adultos de 16-74 en 30 países participantes, October 24th 2025 - November 7th 2025. \n**Fuente:** Ipsos Global Advisor. El puntaje global es un Promedio Global por País. Ver la metodología para más detalles. \n**Filtro:** País: Mundo | Ola actual: Nov 25

País		Cambio respecto al mes pasado	12-month cambio
Mundo	13%	=	-4
Japón	26%	-4	-1
Países Bajos	21%	=	-7
Australia	21%	=	=
Singapur	20%	-1	-11
Corea del Sur	20%	-2	=
Canadá	18%	=	-2
Indonesia	18%	+8	=
Tailandia	18%	+1	=
Alemania	17%	-1	-4
España	17%	+2	-9
Suecia	16%	+2	-1
Francia	15%	-2	-9
EE. UU.	14%	+2	-8
Italia	14%	-4	-12
Colombia	13%	+6	-1
Bélgica	13%	+1	-9
India	13%	+3	+2
Gran Bretaña	13%	-2	-6
Polonia	13%	-4	+2
Irlanda	12%	-2	-3
Brasil	12%	=	-3
Türkiye	11%	-1	+5
México	9%	-3	-8
Malasia	9%	-1	-3
Sudáfrica	7%	-3	-4
Hungría	6%	-1	+2
Perú	5%	+1	-2
Argentina	4%	+1	=
Chile	3%	-1	-3
Israel	2%	=	+1



10. Educación

Base: Muestra representativa de 25,143 adultos de 16-74 en 30 países participantes, October 24th 2025 - November 7th 2025. **Fuente:** Ipsos Global Advisor. El puntaje global es un Promedio de Países Global. Ver la metodología para más detalles. **Filtro:** País: Mundo | Ola actual: Nov 25

País

Mundo	13%
Argentina	28%
Brasil	22%
India	22%
Israel	20%
Perú	20%
Colombia	18%
Malasia	18%
Türkiye	17%
Chile	17%
México	16%
Hungría	16%
Bélgica	13%
Sudáfrica	13%
Indonesia	12%
Países Bajos	12%
España	11%
Canadá	10%
Francia	9%
Australia	9%
Suecia	9%
Singapur	9%
Alemania	8%
Gran Bretaña	8%
Italia	8%
Polonia	8%
Tailandia	8%
EE. UU.	8%
Japón	7%
Irlanda	6%
Corea del Sur	5%

Cambio respecto al 12-month mes pasado cambio

=	-1
=	-6
+2	+1
-6	-4
-1	+3
-5	-3
+3	+2
+6	+5
=	=
-1	+3
-4	-5
-6	-7
-5	-1
+2	=
-1	-7
=	-2
-1	+1
=	=
-1	-4
=	-2
+3	=
+1	+1
-1	=
+3	=
=	=
+2	-3
+3	-2
-1	+2
+2	+2
=	-2
-1	=



11. Declive moral

Base: Muestra representativa de 25,143 adultos de 16-74 años en 30 países participantes, October 24th 2025 - November 7th 2025. **Fuente:** Ipsos Global Advisor. El puntaje global es un Promedio Global de Países. Ver metodología para más detalles. **Filtro:** País: Mundo | Ola actual: Nov 25

País

Mundo	11%
Malasia	23%
Países Bajos	22%
Corea del Sur	17%
Israel	15%
EE. UU.	15%
Japón	15%
Alemania	13%
Tailandia	13%
Hungría	13%
Polonia	12%
Indonesia	11%
Gran Bretaña	11%
Türkiye	11%
Italia	11%
Francia	11%
Bélgica	11%
Irlanda	10%
Suecia	10%
Australia	9%
India	9%
Singapur	9%
Argentina	9%
España	8%
Colombia	7%
Canadá	7%
México	6%
Chile	6%
Perú	6%
Brasil	4%
Sudáfrica	3%

Cambio respecto al 12-month mes pasado cambio

=	=
+9	+8
-1	+6
=	-3
-1	=
-6	-1
=	-1
+1	+2
-4	-6
=	+4
+1	+1
+2	-6
-3	=
+1	-2
=	=
-4	-3
+3	-1
+4	+1
+1	+2
-1	=
+4	+4
-1	=
=	+2
+1	-1
+2	-2
-2	-3
=	=
+2	-1
+1	-1
-1	-1
=	-1

12. Auge del extremismo

Base: Muestra representativa de 25,143 adultos de 16-74 años en 30 países participantes, 24 de octubre 2025 - 7 de noviembre 2025. **Fuente:** Ipsos Global Advisor. El puntaje global es un Promedio Global de Países. Ver la metodología para más detalles. **Filtro:** País: Mundo | Ola actual: nov 25

País	Cambio respecto al 12 meses	
	mes pasado	cambio
Mundo	11%	= +2
Países Bajos	25%	-8 +3
Gran Bretaña	24%	+1 +12
EE. UU.	21%	+1 +3
Irlanda	18%	+3 +3
Alemania	17%	-2 =
Israel	17%	-3 -6
España	16%	-1 +7
Corea del Sur	16%	-3 +7
Australia	15%	-3 +7
Suecia	14%	-3 -2
Bélgica	14%	= -3
Polonia	13%	-2 +4
Francia	13%	-6 =
India	11%	+6 +5
Malasia	10%	+1 -1
Canadá	9%	-3 -1
Italia	9%	= +3
Brasil	9%	-3 +2
Hungría	7%	+3 +4
Singapur	6%	-1 =
Chile	6%	= +1
Japón	6%	-2 +4
Türkiye	5%	= +1
Colombia	4%	-1 =
Perú	4%	+2 +2
México	3%	+1 +1
Argentina	3%	-1 =
Tailandia	2%	= -1
Indonesia	2%	= -1
Sudáfrica	1%	= =



13. Conflicto militar entre naciones

Base: Muestra representativa de 25,143 adultos de 16-74 años en 30 países participantes, October 24th 2025 - November 7th 2025. **Fuente:** Ipsos Global Advisor. El puntaje global es un Promedio Global por País. Ver metodología para más detalles. **Filtro:** País: Mundo | Ola Actual: Nov 25

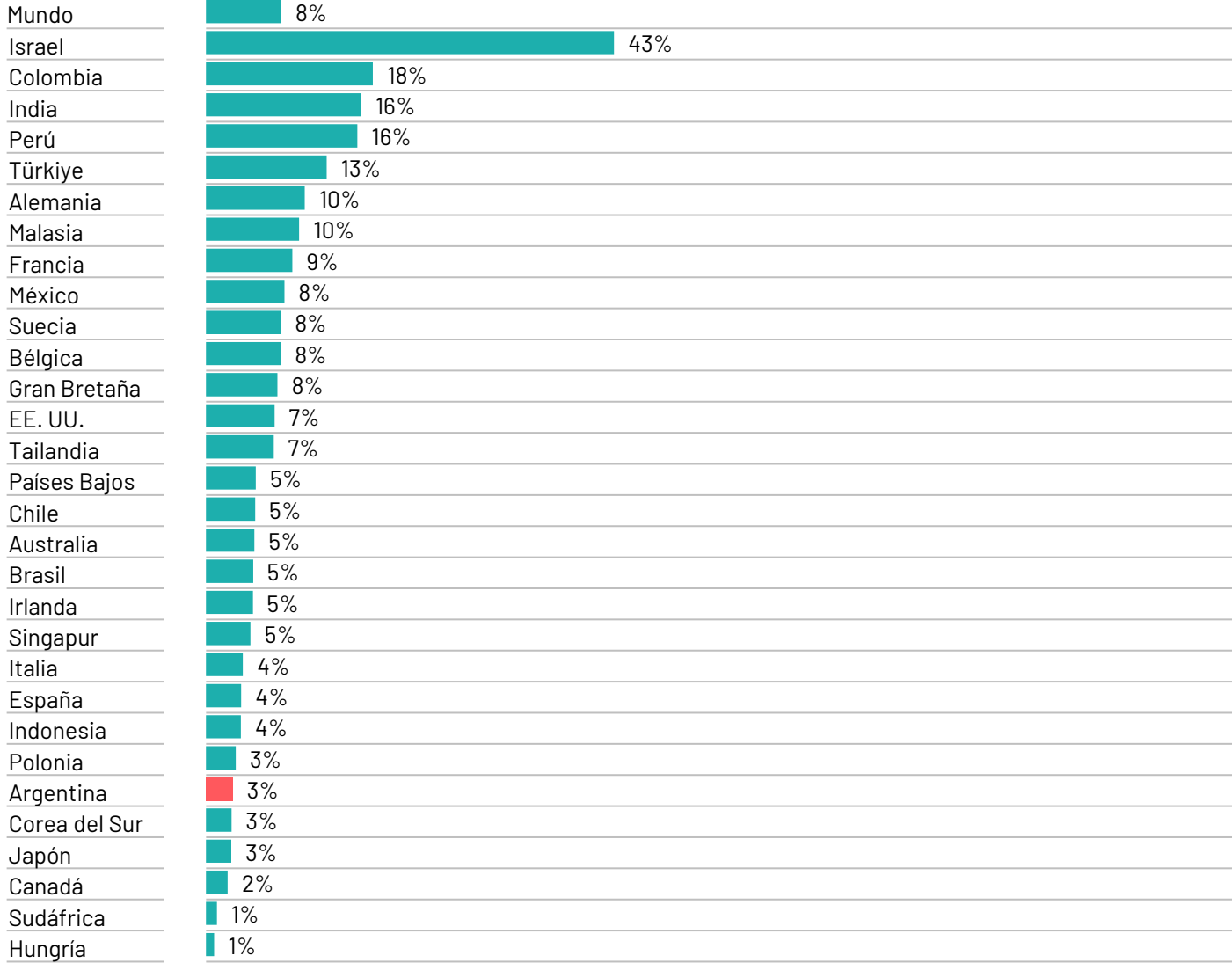
País	Cambio respecto al 12-month mes pasado cambio	
Mundo	11%	-2 +1
Polonia	39%	-7 +7
Israel	30%	-7 -7
Tailandia	29%	-7 +22
Alemania	25%	-2 +6
Países Bajos	18%	-7 -1
Suecia	17%	-2 +5
Italia	15%	-7 +1
Bélgica	14%	-2 +5
Francia	12%	-6 +3
Corea del Sur	11%	-1 -8
India	11%	+5 +5
Japón	10%	-1 -2
Colombia	9%	+4 +7
Gran Bretaña	9%	-6 -3
EE. UU.	8%	-5 -4
Australia	8%	-1 -1
Hungría	8%	+2 +4
España	8%	-6 -1
Canadá	6%	= +1
Malasia	6%	+1 =
Singapur	6%	-3 -1
Irlanda	5%	-6 -2
México	5%	= +1
Türkiye	3%	-1 +1
Indonesia	3%	-1 -3
Brasil	2%	-2 -1
Sudáfrica	2%	= +1
Perú	2%	= +1
Argentina	1%	-1 -2
Chile	1%	-1 -1



14. Terrorismo

Base: Muestra representativa de 25,143 adultos de 16-74 en 30 países participantes, October 24th 2025 - November 7th 2025. **Fuente:** Ipsos Global Advisor. El puntaje global es un Promedio Global de Países. Ver metodología para más detalles. **Filtro:** País: Mundo | Ola actual: Nov 25

País



Cambio respecto al 12-month mes pasado cambio	
-1	-1
-2	-5
-9	+4
-7	-1
+4	+3
+1	-6
+1	-1
+2	+2
-1	-2
=	=
-2	-5
=	=
=	=
-1	-3
=	+1
-2	-1
-2	-2
+1	+1
+2	+1
+1	+1
+1	-3
-1	+1
+1	-1
+1	-3
-3	-1
+1	+1
-1	=
+1	+2
+1	=
=	-2
-2	=



15. Amenazas contra el medio ambiente

Base: Muestra representativa de 25,143 adultos de 16-74 en 30 países participantes, October 24th 2025 - November 7th 2025. **Fuente:** Ipsos Global Advisor. El puntaje global es un Promedio de Países Global. Ver la metodología para más detalles. **Filtro:** País: Mundo | Ola actual: Nov 25

País

Mundo	7%
India	13%
Suecia	13%
Corea del Sur	12%
Países Bajos	12%
Tailandia	10%
Brasil	9%
Francia	9%
Australia	9%
Malasia	8%
Colombia	8%
Japón	8%
México	8%
Singapur	8%
Bélgica	7%
Polonia	7%
Italia	7%
Alemania	7%
Indonesia	7%
Perú	6%
Canadá	6%
España	5%
EE. UU.	5%
Gran Bretaña	5%
Chile	5%
Türkiye	4%
Israel	4%
Irlanda	3%
Hungría	3%
Sudáfrica	3%
Argentina	3%

Cambio desde 12-month el mes pasado cambio

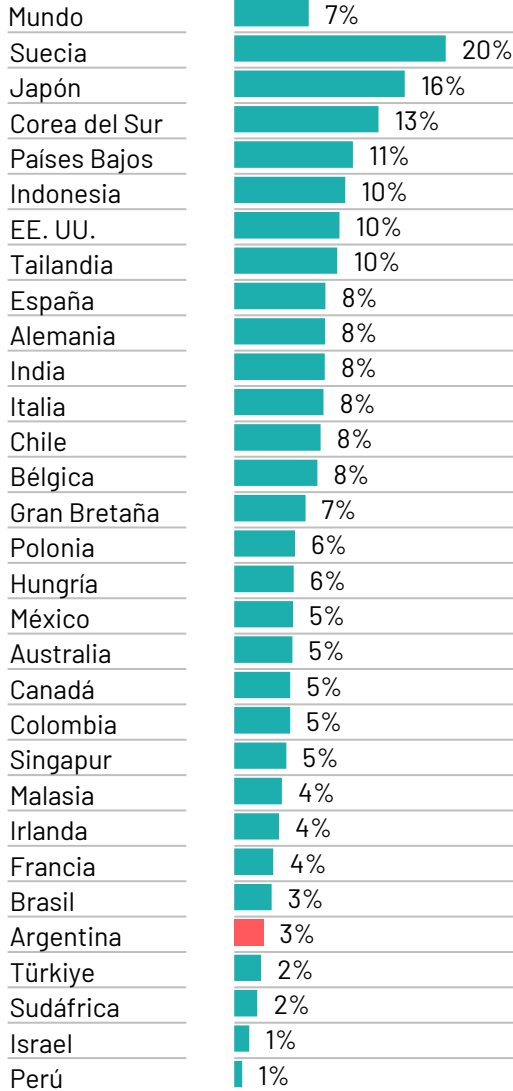
=	-1
+5	+2
+3	-2
+2	+6
+4	-1
+2	=
-2	-8
=	-2
=	=
=	-4
+1	-3
=	=
+3	-1
+1	=
-1	-3
-1	=
+1	-2
-1	-2
+1	-2
-1	-4
+2	-1
=	-2
-3	=
-2	-2
+3	+2
-2	+1
=	-4
-2	-2
-1	=
+1	=
+2	+1



16. Mantener programas sociales

Base: Muestra representativa de 25,143 adultos de 16-74 años en 30 países participantes, October 24th 2025 - November 7th 2025. **Fuente:** Ipsos Global Advisor. La puntuación global es un Promedio de Países Global. Ver metodología para más detalles. **Filtro:** País: Mundo | Ola actual: Nov 25

País



Cambio respecto al 12-month mes pasado cambio

=	=
+6	+4
+1	=
-4	-1
+2	+2
=	+3
+2	+5
+2	=
-2	=
-1	+1
+4	+4
-1	-2
+4	+5
-1	+2
=	-1
+1	=
-1	=
+1	-2
=	-1
=	+1
+2	+2
=	-1
=	=
-4	-6
=	-1
=	=
-1	-2
=	+1
=	=
-2	-1
=	-1



17. Coronavirus (Covid-19)

Base: Muestra representativa de 25,143 adultos de 16-74 años en 30 países participantes, October 24th 2025 - November 7th 2025. **Fuente:** Ipsos Global Advisor. El puntaje global es un Promedio de Países Global. Ver la metodología para más detalles. **Filtro:** País: Mundo | Ola actual: Nov 25

País

Mundo

2%

India

10%

Malasia

7%

Tailandia

4%

Türkiye

4%

Singapur

4%

Japón

3%

Indonesia

3%

Corea del Sur

2%

Israel

2%

EE. UU.

2%

México

2%

Brasil

2%

Argentina

2%

Irlanda

2%

Canadá

2%

Australia

2%

Bélgica

2%

Gran Bretaña

1%

España

1%

Sudáfrica

1%

Italia

1%

Hungría

1%

Polonia

1%

Perú

1%

Alemania

1%

Colombia

1%

Suecia

1%

Francia

1%

Países Bajos

1%

Chile

0%

**Cambio
respecto al 12-month
mes pasado change**

= -1

+5 +5

+2 =

-2 =

= +3

= -3

= -1

-1 -1

-2 -2

+1 +1

= =

-1 -5

= +1

+1 +1

= +1

+1 -1

= -1

= =

= -1

= =

-1 =

-1 =

-2 -1

-1 -2

= -1

= =

= -3

= =

= =

-1 -2

18. Acceso al crédito

Base: Muestra representativa de 25,143 adultos de 16-74 años en 30 países participantes, October 24th 2025 - November 7th 2025. **Fuente:** Ipsos Global Advisor. El puntaje global es un Promedio de Países Global. Ver metodología para más detalles. **Filtro:** País: Mundo | Ola actual: Nov 25

País	Cambio respecto al 12-month mes pasado cambio	
Mundo	2%	=
India	9%	+5
Bélgica	3%	=
Polonia	3%	=
Perú	3%	+2
Argentina	2%	-1
Tailandia	2%	-2
Singapur	2%	+1
Corea del Sur	2%	=
Malasia	2%	=
Colombia	2%	=
Türkiye	2%	-1
España	2%	-1
Australia	2%	=
México	2%	+1
Italia	2%	-1
Chile	2%	-1
Irlanda	2%	-1
Canadá	2%	=
Israel	2%	+1
EE. UU.	1%	=
Japón	1%	=
Hungría	1%	-2
Sudáfrica	1%	-1
Francia	1%	-1
Alemania	1%	=
Brasil	1%	-1
Indonesia	1%	-1
Suecia	1%	-2
Gran Bretaña	0%	-2
País	0%	-1



Metodología

Esta encuesta Global Advisor en 29 países se llevó a cabo entre el 24 de octubre de 2025 y el 7 de noviembre de 2025 a través del sistema del Panel Online de Ipsos entre 500 adultos de 18-74 en Canadá, Israel, Malasia, Sudáfrica, Türkiye y Estados Unidos, 20-74 en Indonesia y Tailandia, 21-74 en Singapur, y 16-74 en todas las demás naciones. El “Promedio Global por País” refleja el resultado promedio de todos los países donde se realizó la encuesta. No ha sido ajustado al tamaño de la población de cada país y no pretende sugerir un resultado total. La muestra consiste en aproximadamente 1000+ individuos en cada uno de Australia, Bélgica, Brasil, Canadá, Francia, Alemania, Gran Bretaña, Italia, Japón, España, Suecia y EE. UU., y aproximadamente 500+ individuos en cada uno de Argentina, Chile, Colombia, Hungría, Indonesia, Israel, Malasia, México, Países Bajos, Perú, Polonia, Singapur, Sudáfrica, Corea del Sur, Tailandia y Türkiye.

La muestra en India consiste en aproximadamente 2,200 individuos, de los cuales aproximadamente 1,800 fueron entrevistados de forma presencial y 400 fueron entrevistados online.

Las muestras en Argentina, Australia, Bélgica, Canadá, Francia, Alemania, Gran Bretaña, Hungría, Italia, Japón, Países Bajos, Polonia, Corea del Sur, España, Suecia y EE. UU. pueden considerarse representativas de la población adulta general de estos países menor de 75.

Las muestras en Brasil, Chile, Colombia, India, Indonesia, Malasia, México, Perú, Singapur, Sudáfrica, Tailandia y Türkiye son más urbanas, más educadas y/o más acomodadas que la población general. Los resultados de la encuesta para estos mercados deben considerarse como reflejo de las opiniones del segmento más “conectado” de estas poblaciones.

La muestra de India representa un gran subconjunto de su población urbana: clases

socioeconómicas A, B y C en áreas metropolitanas y ciudades de nivel 1-3 en las cuatro zonas.

Se empleó ponderación para equilibrar las variables demográficas y asegurar que la composición de la muestra refleje la de la población adulta según los datos censales más recientes.

La precisión de las encuestas online de Ipsos se calcula utilizando un intervalo de credibilidad, con una encuesta de 1,000 precisa a +/- 3.5 puntos porcentuales y de 500 precisa a +/- 5.0 puntos porcentuales. Para más información sobre el uso de intervalos de credibilidad por parte de Ipsos, visitá el sitio web de Ipsos.

Cuando los resultados no suman 100 o la ‘diferencia’ parece ser de +/-1 más/menos que la real, esto puede deberse al redondeo, respuestas múltiples o la exclusión de respuestas de no sabe o no contesta.

La publicación de estos hallazgos cumple con las normas y regulaciones locales.



CONTACTO



Martin Tanzariello

Marcomms Manager

Ipsos Argentina



Martin.Tanzariello@ipsos.com