

QUÉ PREOCUPA AL MUNDO?

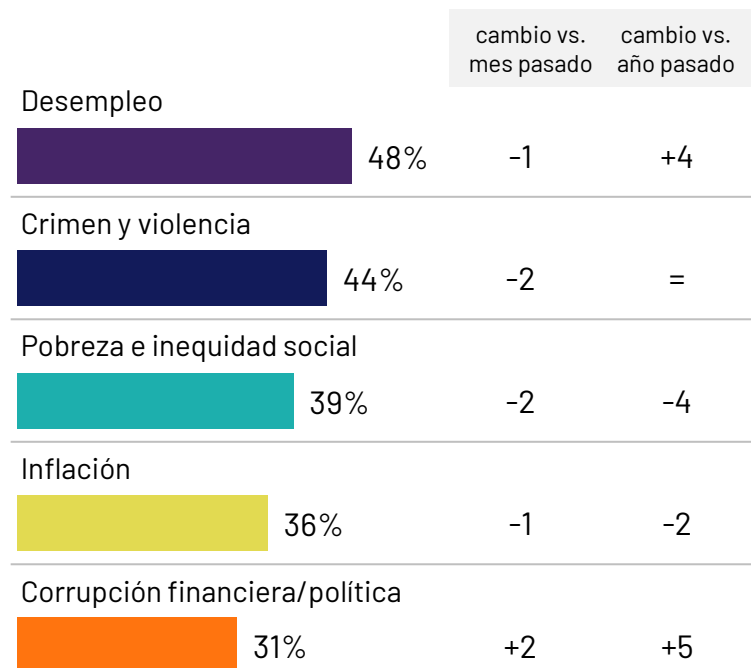
INFORME DE ARGENTINA

Diciembre 2025

RESUMEN ARGENTINA: DICIEMBRE 2025

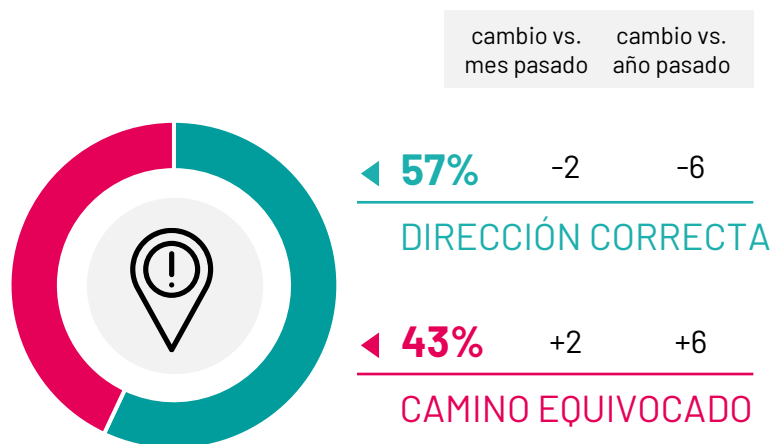
Cinco principales preocupaciones

P: ¿Cuál de los siguientes tres temas le preocupa más en su país?



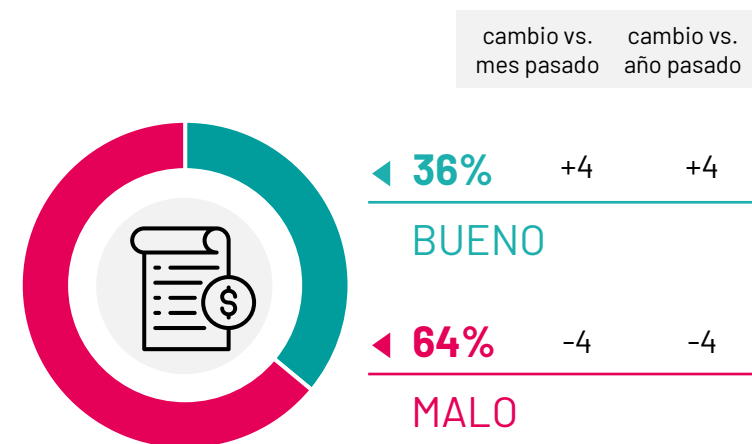
Estado del país

P: En términos generales, ¿diría que las cosas en este país van en la dirección correcta o por el camino equivocado?



Estado de la economía

P: ¿Cómo describiría la situación económica actual en su país?



Base: Muestra representativa de adultos argentinos de 16-74 años. c.500 por mes. Fuente: Ipsos Global Advisor. La puntuación global es un promedio de países globales. Consulte la metodología para más detalles. Filtro: País: Argentina | Ola actual: Dic 25

RESUMEN GLOBAL: DICIEMBRE 2025

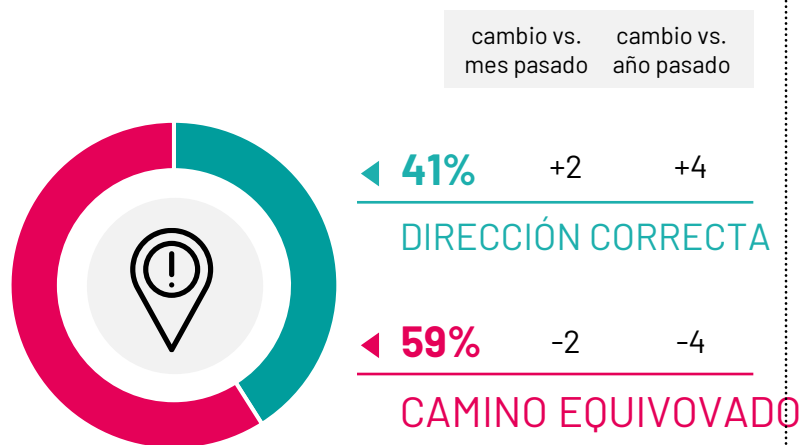
Cinco principales preocupaciones

P: ¿Cuáles son los tres de los siguientes temas que encuentra más preocupantes en su país?

		cambio vs. mes pasado	cambio vs. año pasado
Crimen y violencia	32%	-2	+1
Inflación	30%	=	-3
Pobreza e inequidad social	28%	=	-1
Desempleo	28%	=	+1
Corrupción financiera/política	27%	=	+1

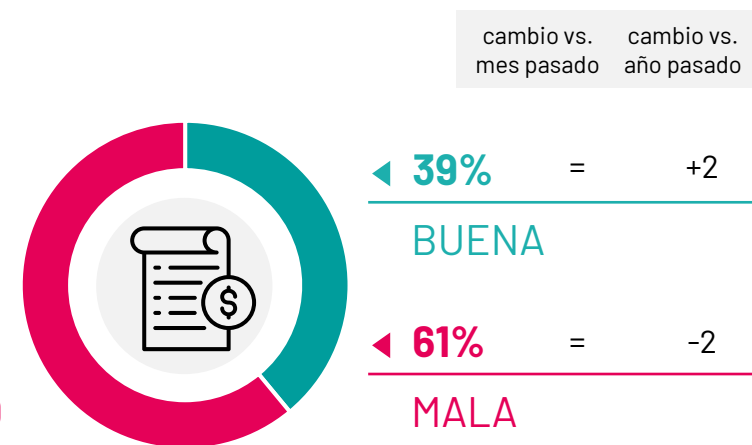
Estado del país

P: En términos generales, ¿diría que las cosas en este país van en la dirección correcta o por el camino equivocado?



Estado de la economía

P: ¿Cómo describiría la situación económica actual en su país?



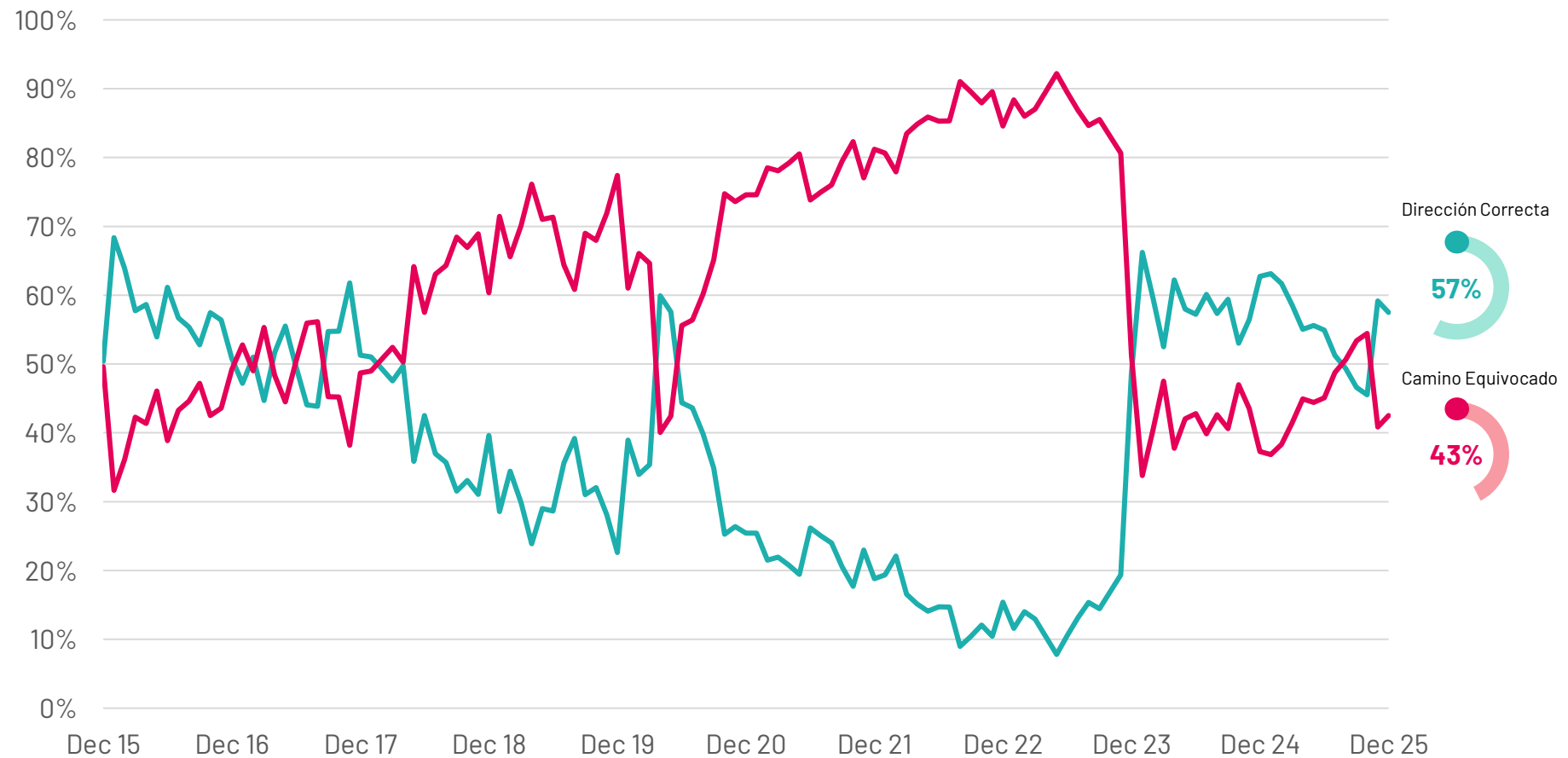
Base: Muestra representativa de 24,656 adultos de 16 a 74 años en 30 países participantes, 21 de noviembre 2025 - 5 de diciembre 2025. Fuente: Ipsos Global Advisor. Puntaje global es un Promedio de País Global. Ver metodología para detalles. Filtro: País: Mundo | Ola actual: Dic 25

Dirección Correcta vs. Camino Equivocado

ARGENTINA

Base: Muestra representativa de adultos argentinos de 16-74 años. c.500 por mes
Fuente: Ipsos Global Advisor. El puntaje global es un promedio de países globales. Consulte la metodología para más detalles. **Filtro:** País: Argentina | Ola Actual: 25 de dic

P: ¿Diría usted que las cosas en este país van en la dirección correcta, o están en el camino equivocado?



DIRECCIÓN DE VIAJE

- Comparaciones entre países
- Tendencias a lo largo del tiempo: Argentina
- Tendencias a lo largo del tiempo: Mundo

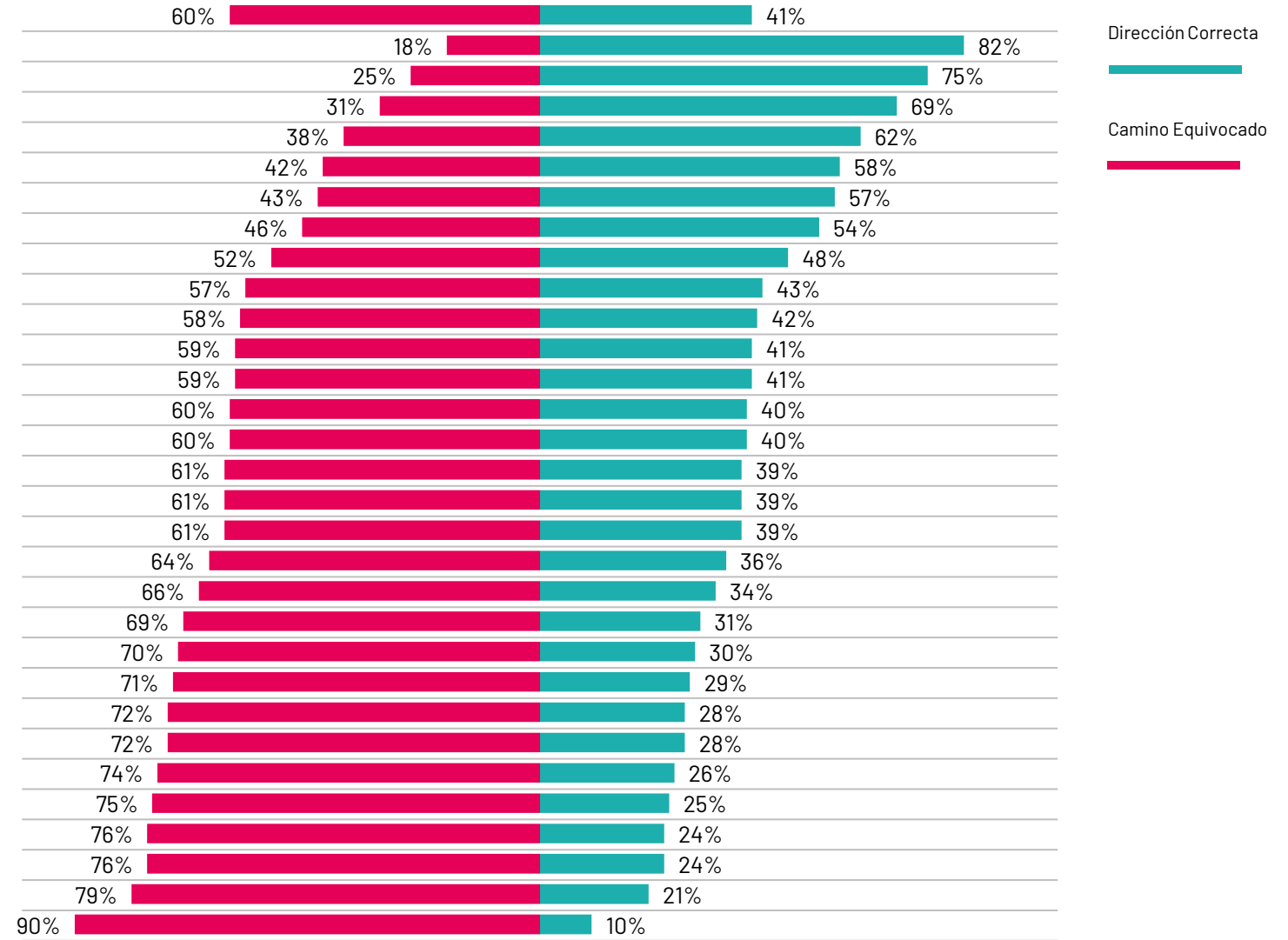
Dirección Correcta vs. Camino Equivocado

Base: Muestra representativa de 24,656 adultos de 16-74 años en 30 países participantes, 21 de noviembre 2025 - 5 de diciembre 2025. **Fuente:** Ipsos Global Advisor. La puntuación global es un Promedio de País Global. Ver metodología para más detalles. **Filtro:** País: Mundo | Oleada Actual: Dic 25

País

Mundo
Singapur
Indonesia
Malasia
India
Corea del Sur
Argentina
Tailandia
Australia
Japón
Chile
México
Brasil
Colombia
EE.UU.
Irlanda
Polonia
Canadá
España
Israel
Italia
Bélgica
Suecia
Países Bajos
Alemania
Türkiye
Sudáfrica
Gran Bretaña
Hungría
Perú
Francia

P: ¿Diría usted que las cosas en este país van en la dirección correcta, o están en el camino equivocado? (Diciembre 2025)

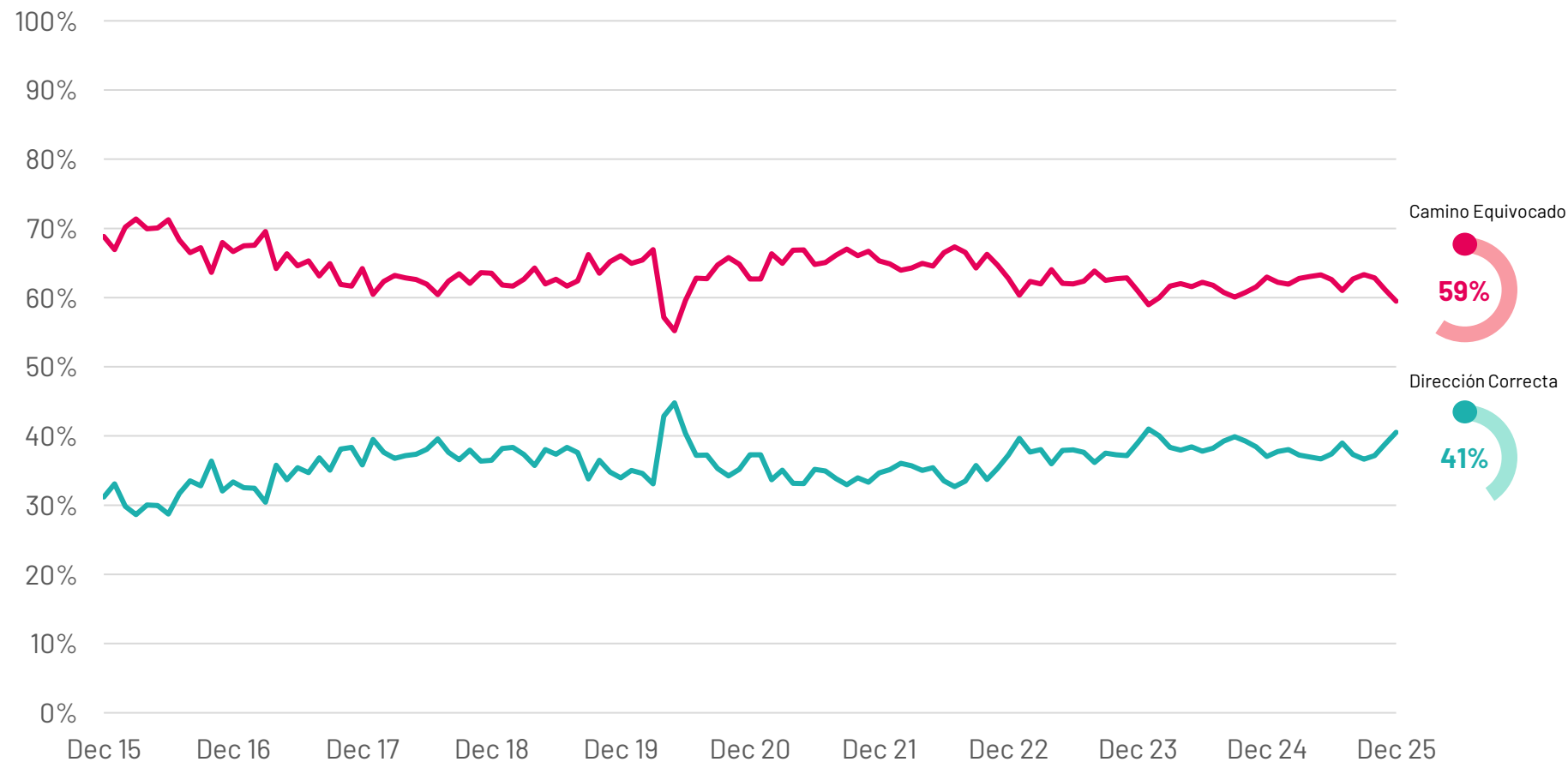


Dirección Correcta vs. Camino Equivocado

GLOBAL

Base: Muestra representativa de 24,656 adultos de 16 a 74 años en 30 países participantes, del 21 de noviembre del 2025 al 5 de diciembre del 2025. **Fuente:** Ipsos Global Advisor. La puntuación global es un Promedio de País Global. Ver metodología para más detalles. **Filtro:** País: Mundo | Ola Actual: Dic 25

P: ¿Diría que las cosas en este país van en la dirección correcta, o están en el camino equivocado?



PREOCUPACIONES DE ARGENTINA

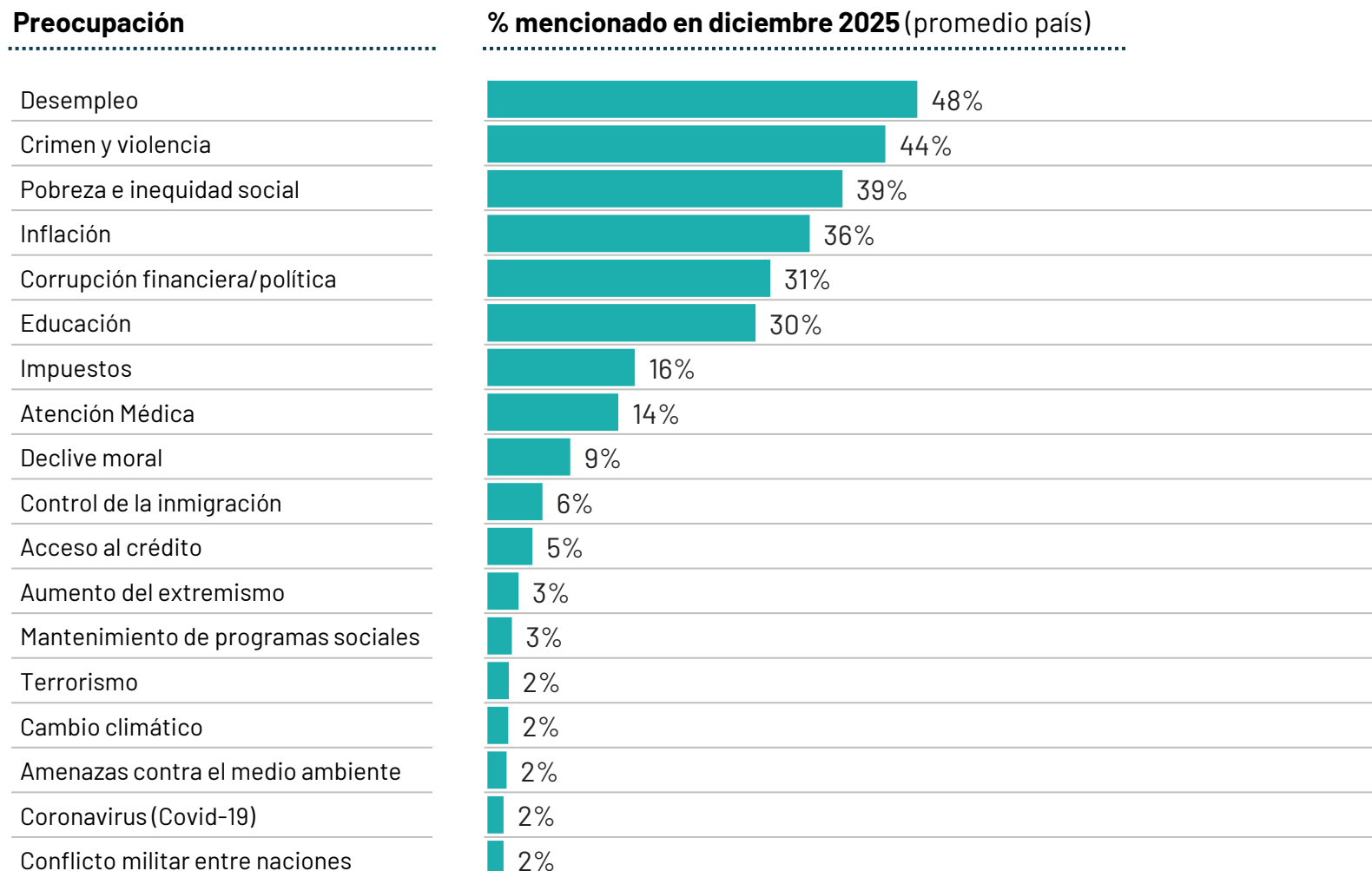
- Principales preocupaciones de Argentina
- Principales preocupaciones del mundo
- Tendencias a lo largo del tiempo para preocupaciones: Argentina y Mundo

Ranking Preocupaciones

ARGENTINA

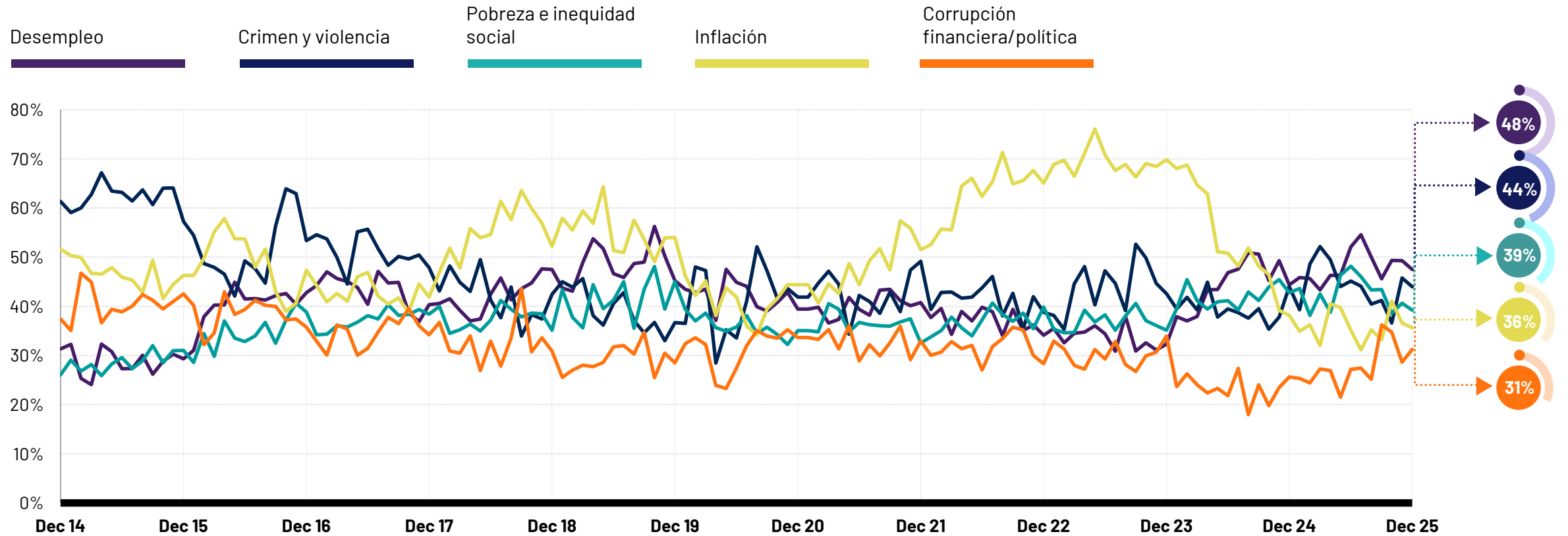
Base: Muestra representativa de adultos argentinos de 16-74 años. c.500 por mes
Fuente: Ipsos Global Advisor. El puntaje global es un promedio de países globales. Ver metodología para más detalles. **Filtro:** País: Argentina | Ola actual: Dic 25

P: ¿Cuáles tres de los siguientes temas considera más preocupantes en su país?



Las cinco preocupaciones principales de la ARGENTINA: tendencia a largo plazo

P: ¿Cuáles tres de los siguientes temas te parecen los más preocupantes en tu país?



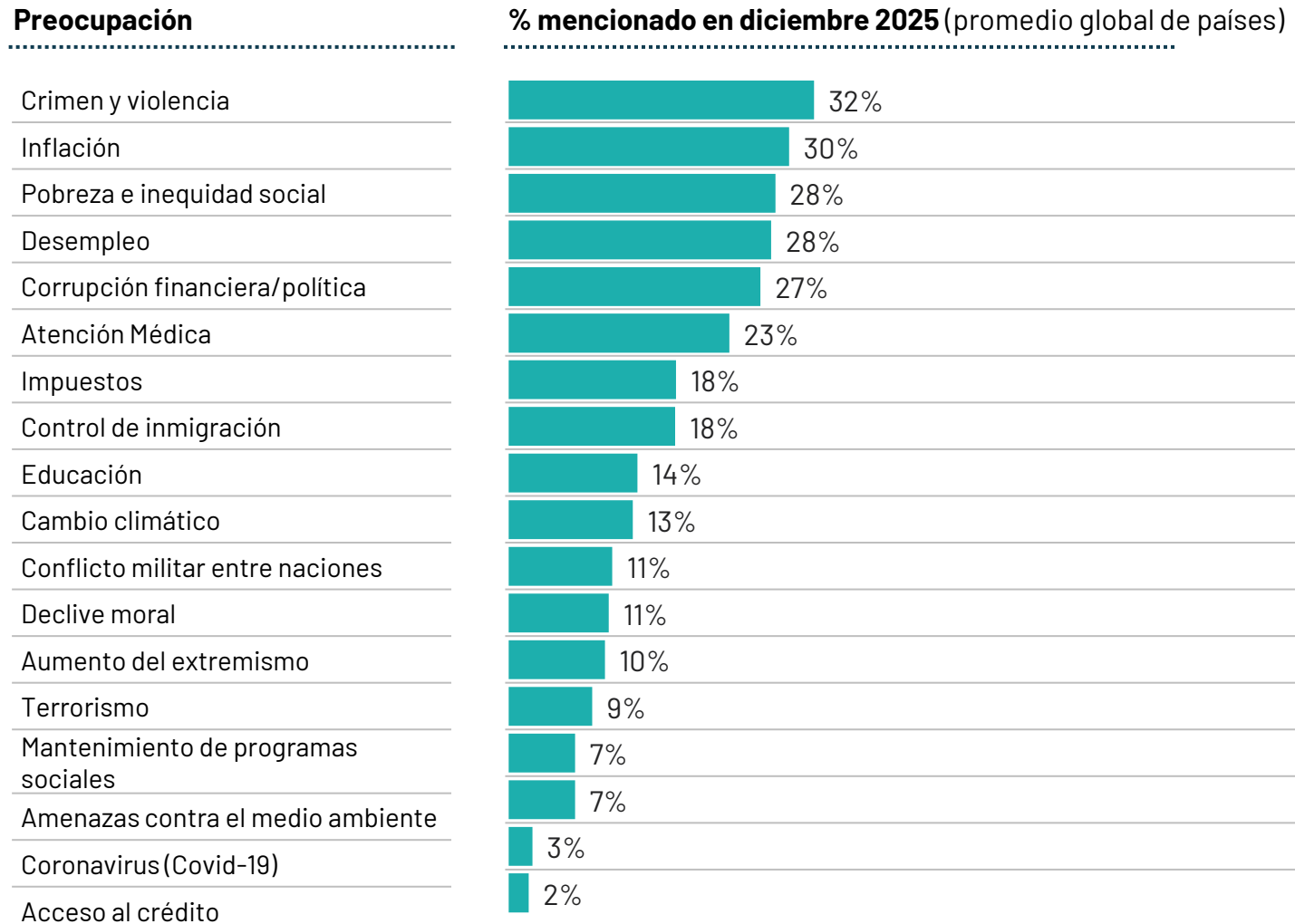
Base: Muestra representativa de adultos argentinos de 16 a 74 años. c.500 por mes
Fuente: Ipsos Global Advisor. El puntaje global es un promedio de países global. Ver metodología para detalles. Filtro: País: Argentina | Ola actual: 25 de diciembre

Ranking Preocupaciones

GLOBAL

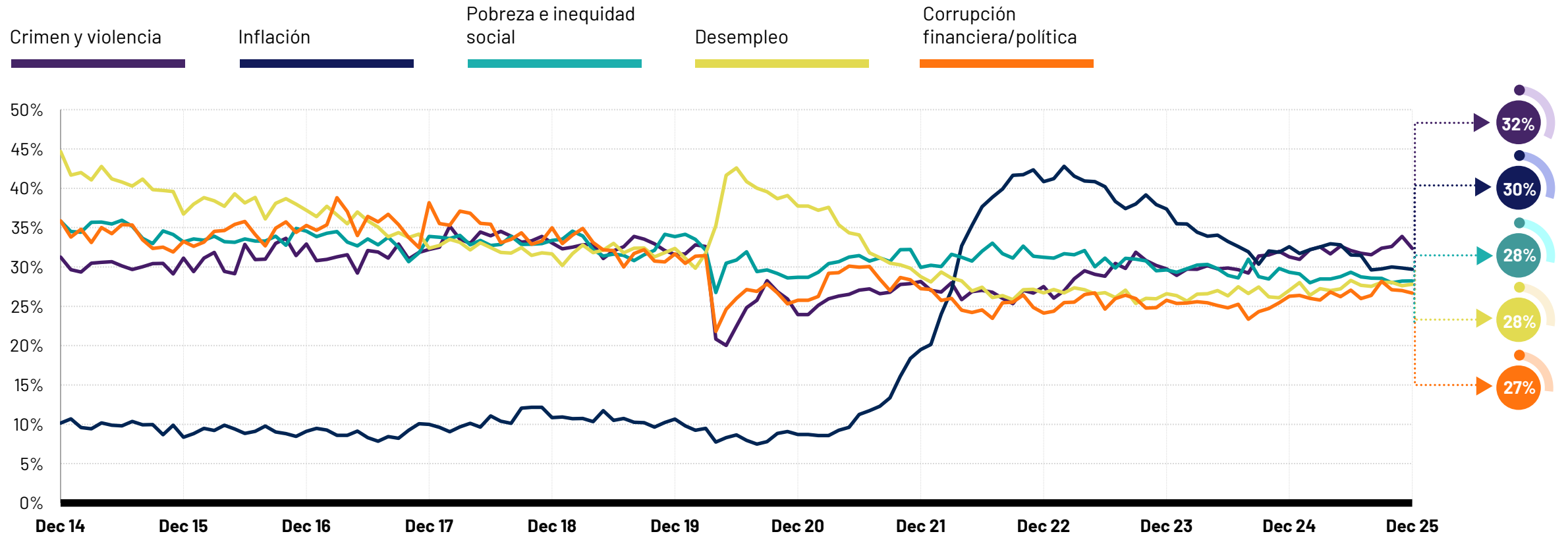
Base: Muestra representativa de 24,656 adultos de edades 16-74 en 30 países participantes, noviembre 21 2025 - diciembre 5 2025. **Fuente:** Ipsos Global Advisor. La puntuación global es un Promedio Global de Países. Ver metodología para más detalles. **Filtro:** País: Mundo | Ola actual: Dic 25

P: ¿Cuáles tres de los siguientes temas te preocupan más en tu país?



Las cinco preocupaciones principales del MUNDO: tendencia a largo plazo

P: ¿Cuáles tres de los siguientes temas te parecen los más preocupantes en tu país? Promedio global de países



Base: Muestra representativa de 24,656 adultos de 16 a 74 años en 30 países participantes, del 21 de noviembre 2025 al 5 de diciembre 2025. Fuente: Ipsos Global Advisor. La puntuación global es un Promedio de País Global. Consulte la metodología para más detalles. Filtro: País: Mundo | OIa actual: Dic 25

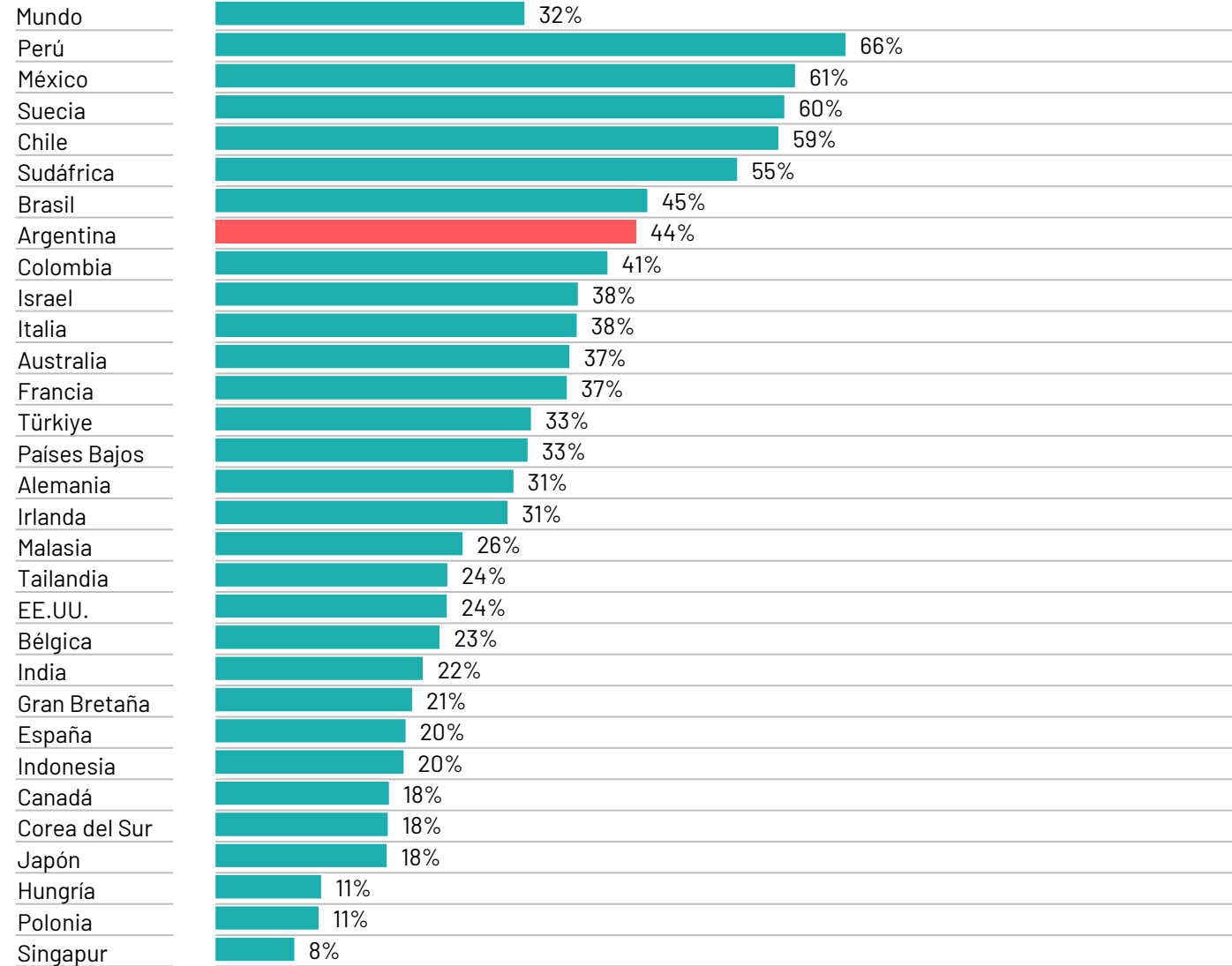
COMPARACIÓN DE PAÍSES SOBRE PREOCUPACIONES DEL MUNDO

- Comparación de países de todas las 18 preocupaciones

1. Crimen y violencia

Base: Muestra representativa de 24,656 adultos de 16 a 74 años en 30 países participantes, 21 de noviembre 2025 - 5 de diciembre 2025. **Fuente:** Ipsos Global Advisor. Puntaje global es un Promedio Global de Países. Ver metodología para detalles. **Filtro:** País: Mundo | Ola actual: Dic 25

País



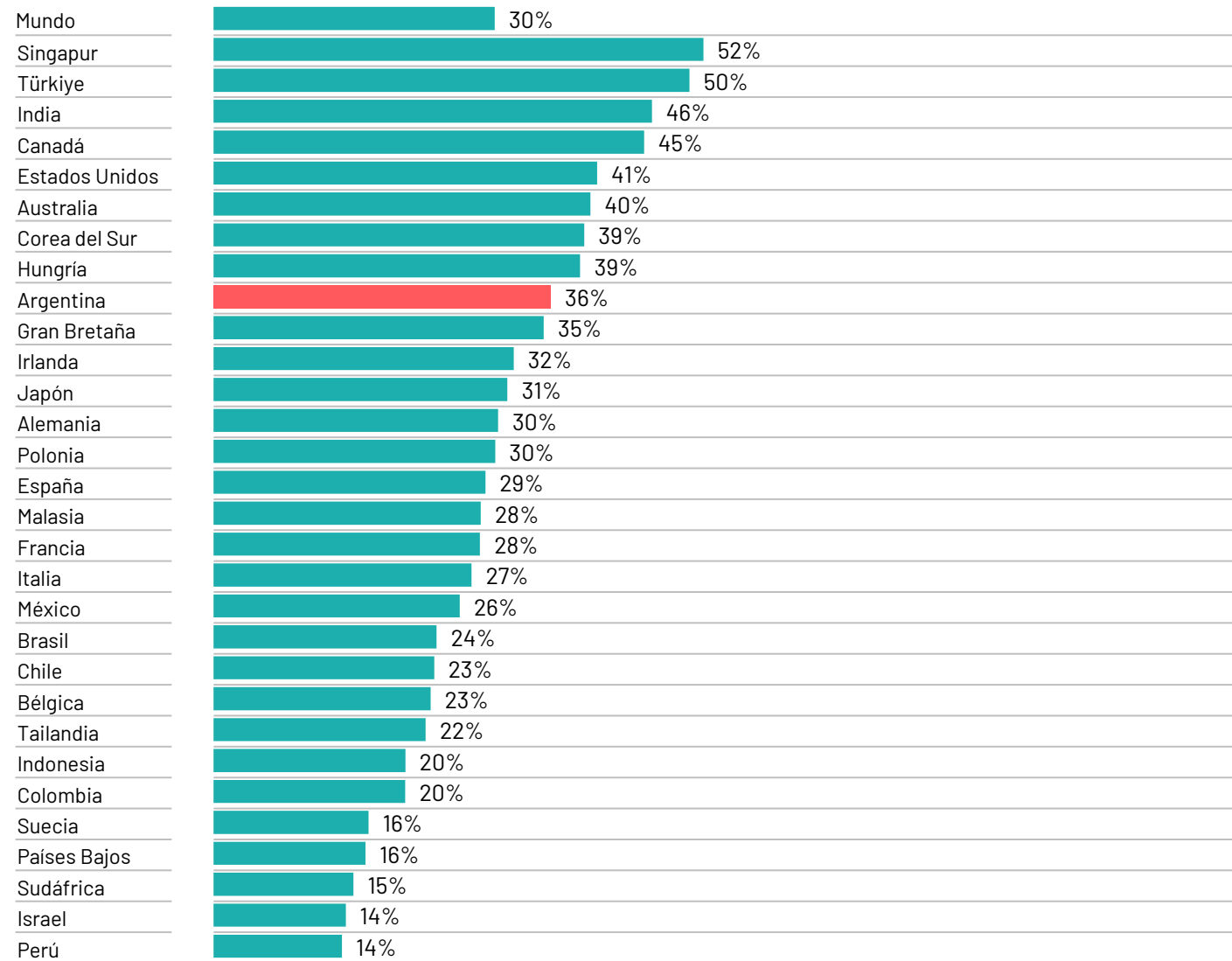
Cambio desde 12-meses el mes pasado cambio

Cambio desde 12-meses	el mes pasado	cambio
-2		+1
-4		+1
+1		+2
+2		+3
-2		-5
-1		+1
-7		+4
-2		=
+3		-3
+2		+10
+3		+6
-2		+3
+1		+5
-1		+4
+5		+11
+3		+6
-5		+3
-12		-1
-3		=
-4		-4
-5		-3
+2		-3
-8		-5
+1		+2
+1		+1
-4		-4
-5		+4
-4		-10
+4		+3
+1		+4
-3		-2

2. Inflación

Base: Muestra representativa de 24,656 adultos de 16-74 años en 30 países participantes, 21 de noviembre 2025 - 5 de diciembre 2025. **Fuente:** Ipsos Global Advisor. La puntuación global es un promedio global de países. Ver la metodología para más detalles. **Filtro:** País: Mundo | Oleada actual: Dic 25

País

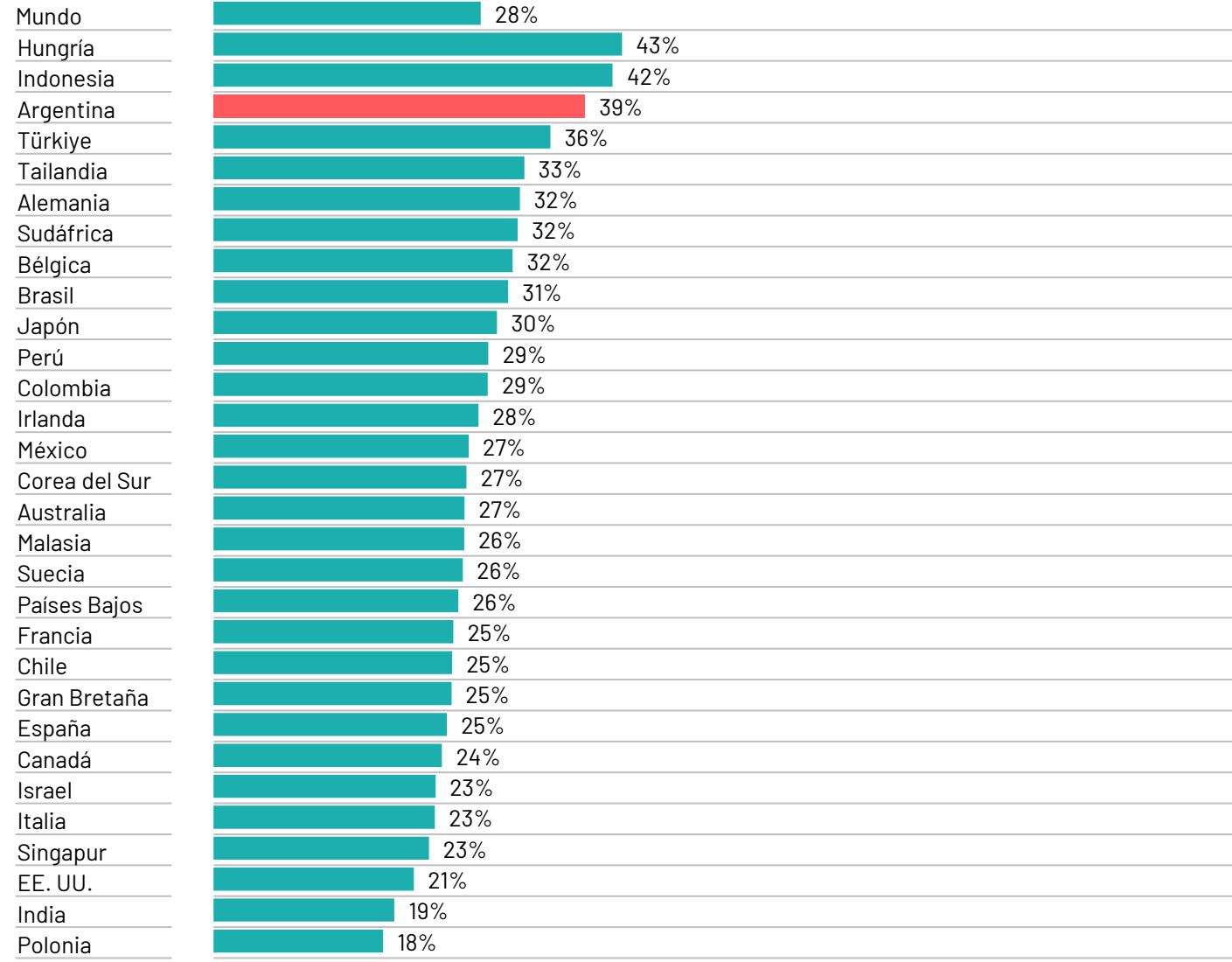


Cambio del 12 meses	
mes pasado	cambio
=	-3
-7	-8
=	-1
+12	+1
-2	-4
+2	-5
=	-9
+3	+3
+2	+1
-1	-2
+2	+5
-2	-4
=	+1
=	-1
+1	-13
-2	+2
-3	=
-4	-9
+5	+2
-4	-12
+1	-2
-1	-6
-1	-4
-3	-6
+2	+5
+1	-4
-3	=
-4	-2
-1	-4
-1	-9
+4	-2

3. Pobreza & inequidad social

Base: Muestra representativa de 24,656 adultos de 16-74 años en 30 países participantes, 21 de noviembre 2025 - 5 de diciembre 2025. **Fuente:** Ipsos Global Advisor. La puntuación global es un Promedio de País Global. Vea la metodología para más detalles. **Filtro:** País: Mundo | Oleada actual: 25 dic

País



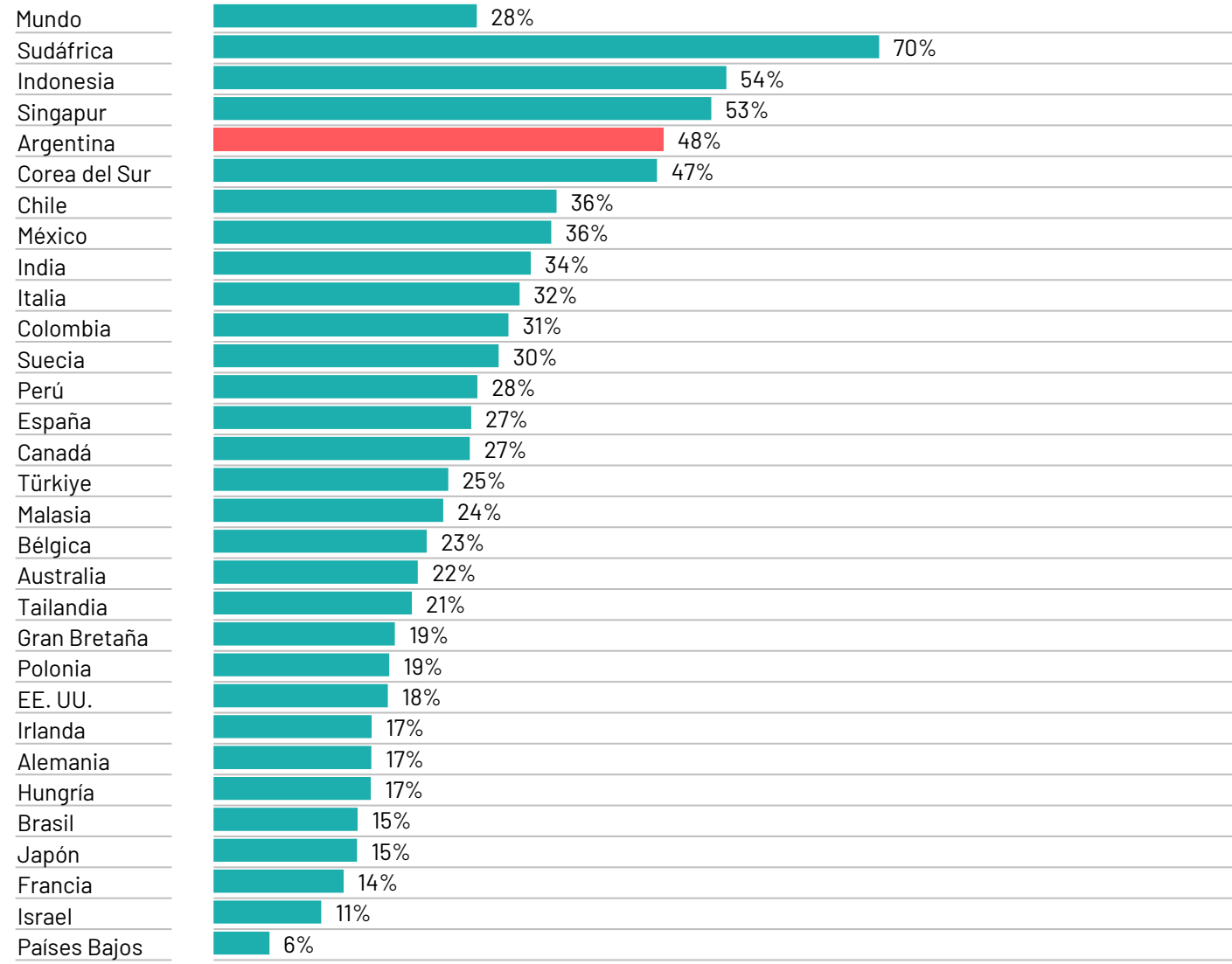
Cambio desde 12 meses el mes pasado cambio

Cambio desde 12 meses	el mes pasado	cambio
=		-1
-1		+2
-5		+3
-2		-4
+2		+1
-3		-7
=		-1
-1		-4
+3		+1
-7		-6
-3		-4
-1		=
+2		-4
+1		+1
+3		+4
+2		+4
+3		=
=		-1
+2		+6
=		-5
-2		-4
+4		-3
+1		-3
+3		-1
+2		-2
=		-1
-6		-3
+6		+2
-1		+4
=		-3
-2		-5

4. Desempleo

Base: Muestra representativa de 24,656 adultos de 16-74 años en 30 países participantes, 21 de noviembre 2025 - 5 de diciembre 2025. **Fuente:** Ipsos Global Advisor. La puntuación global es un Promedio de País Global. Consulte la metodología para obtener detalles. **Filtro:** País: Mundo | Onda Actual: Dec 25

País



Cambio desde 12 meses el mes pasado cambio

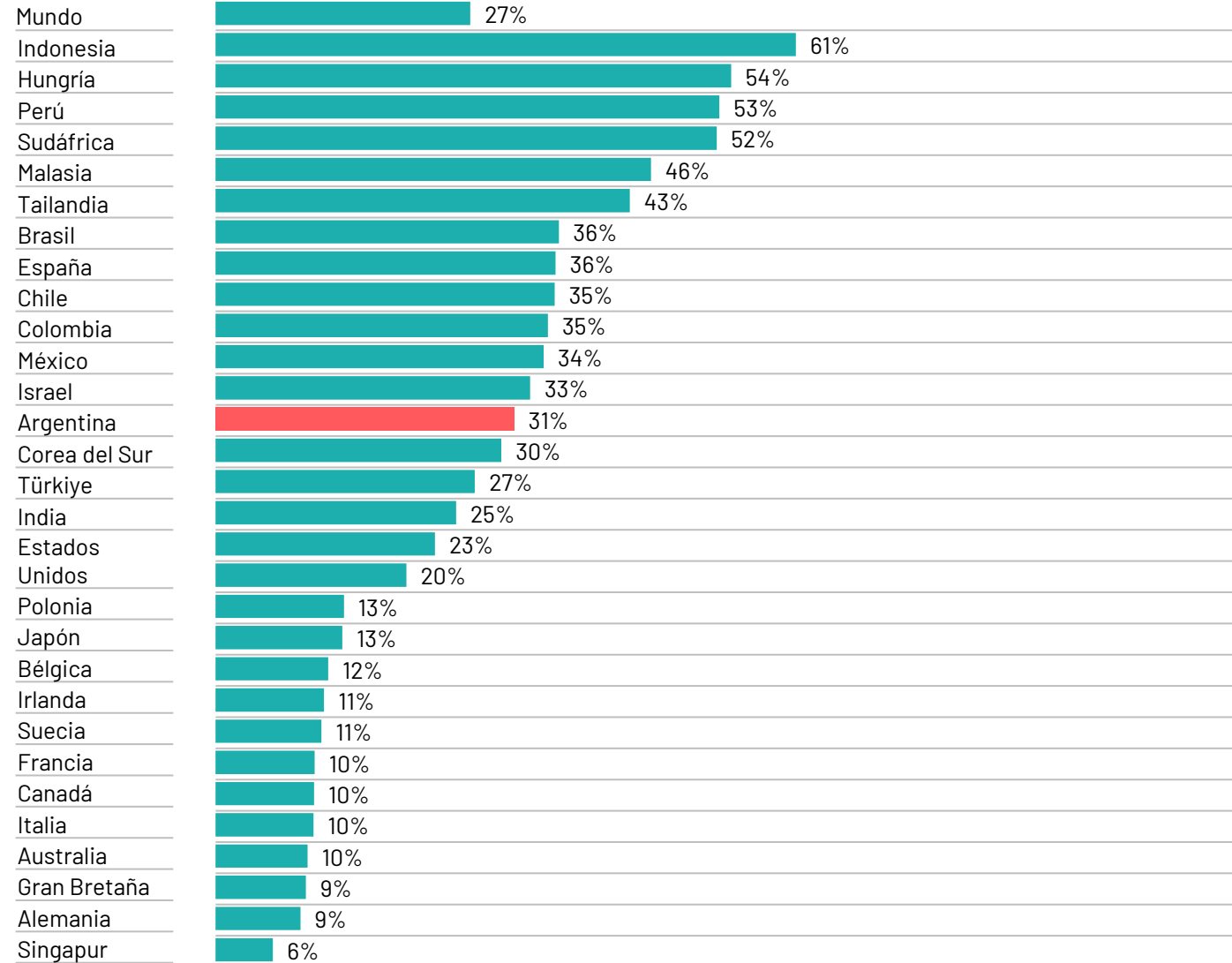
Cambio desde 12 meses	el mes pasado	cambio
=		+1
+6		+5
+2		+6
-1		+8
-1		+4
+3		+4
-3		+2
+3		+7
+6		-5
-3		-1
-8		-11
+3		+9
-2		-6
-2		-4
-3		+6
=		+3
-1		-3
+1		+4
+3		=
-3		-15
+4		+4
-3		+2
-2		+5
+3		+1
+3		+3
=		+2
-1		-5
-1		-2
+1		-2
+1		+2
+2		+2



5. Corrupción financiera / política

Base: Muestra representativa de 24,656 adultos de 16 a 74 años en 30 países participantes, 21 de noviembre 2025 - 5 de diciembre 2025. **Fuente:** Ipsos Global Advisor. La puntuación global es un Promedio Global de Países. Consulte la metodología para más detalles. **Filtro:** País: Mundo | Oleada actual: Dic 25

País



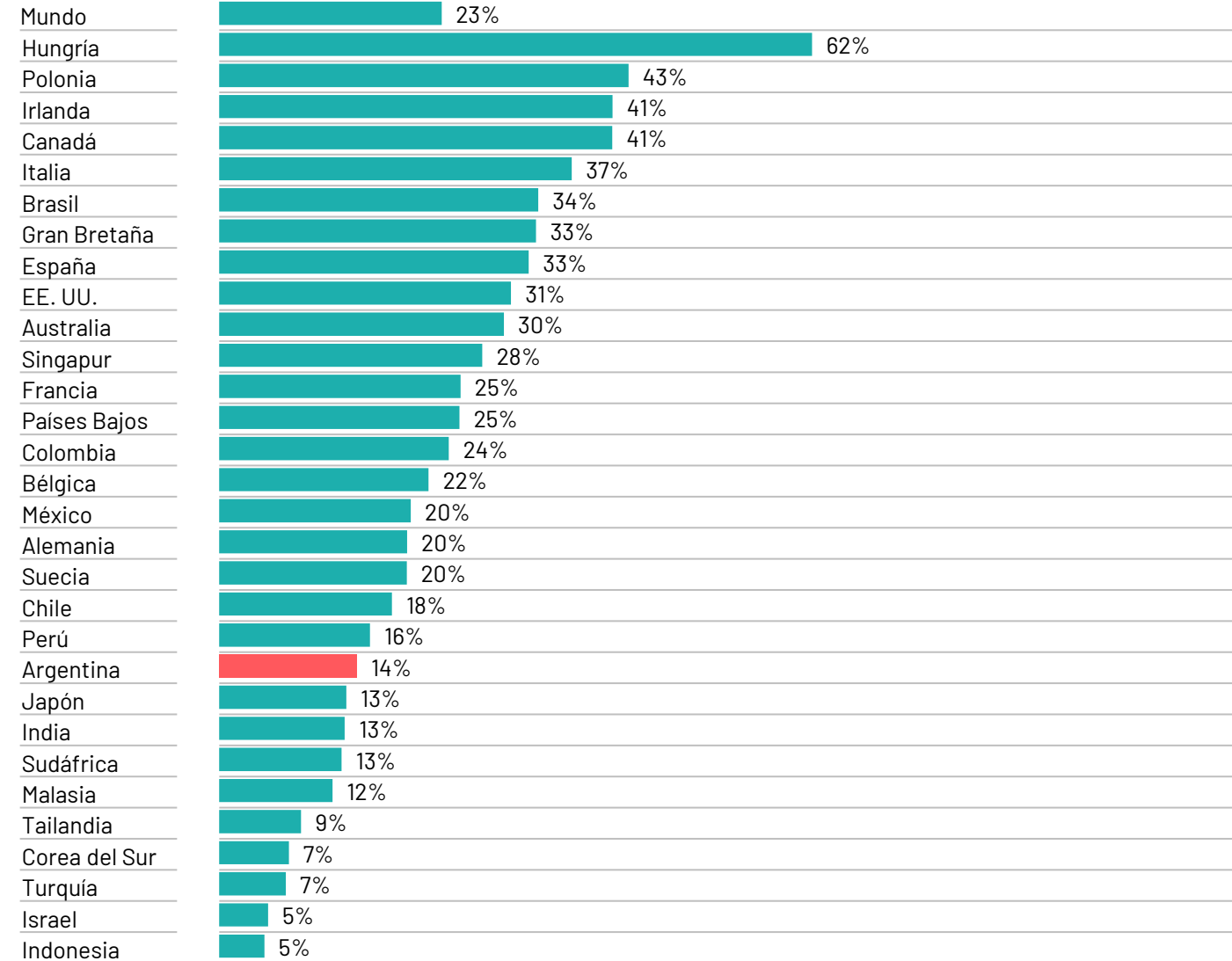
Cambio desde 12 meses el mes pasado cambio

Cambio desde 12 meses	el mes pasado cambio
=	+1
-4	+2
+2	+4
-5	+6
-2	+7
+7	-3
-6	-2
+2	+9
+1	+2
+6	+2
+1	-3
-2	+7
-5	-3
+2	+5
=	-13
-1	+5
+4	-1
-5	=
-11	-9
-1	-8
=	-2
+2	+4
+3	+3
-3	+3
=	=
-1	=
=	-3
-2	=
+1	=
+2	+2
+3	-5

6. Atención Médica

Base: Muestra representativa de 24,656 adultos de 16 a 74 años en 30 países participantes, 21 de noviembre 2025 - 5 de diciembre 2025. **Fuente:** Ipsos Global Advisor. La puntuación global es un promedio de los países. Consulte la metodología para más detalles. **Filtro:** País: Mundo | Ola actual: 25 de diciembre

País



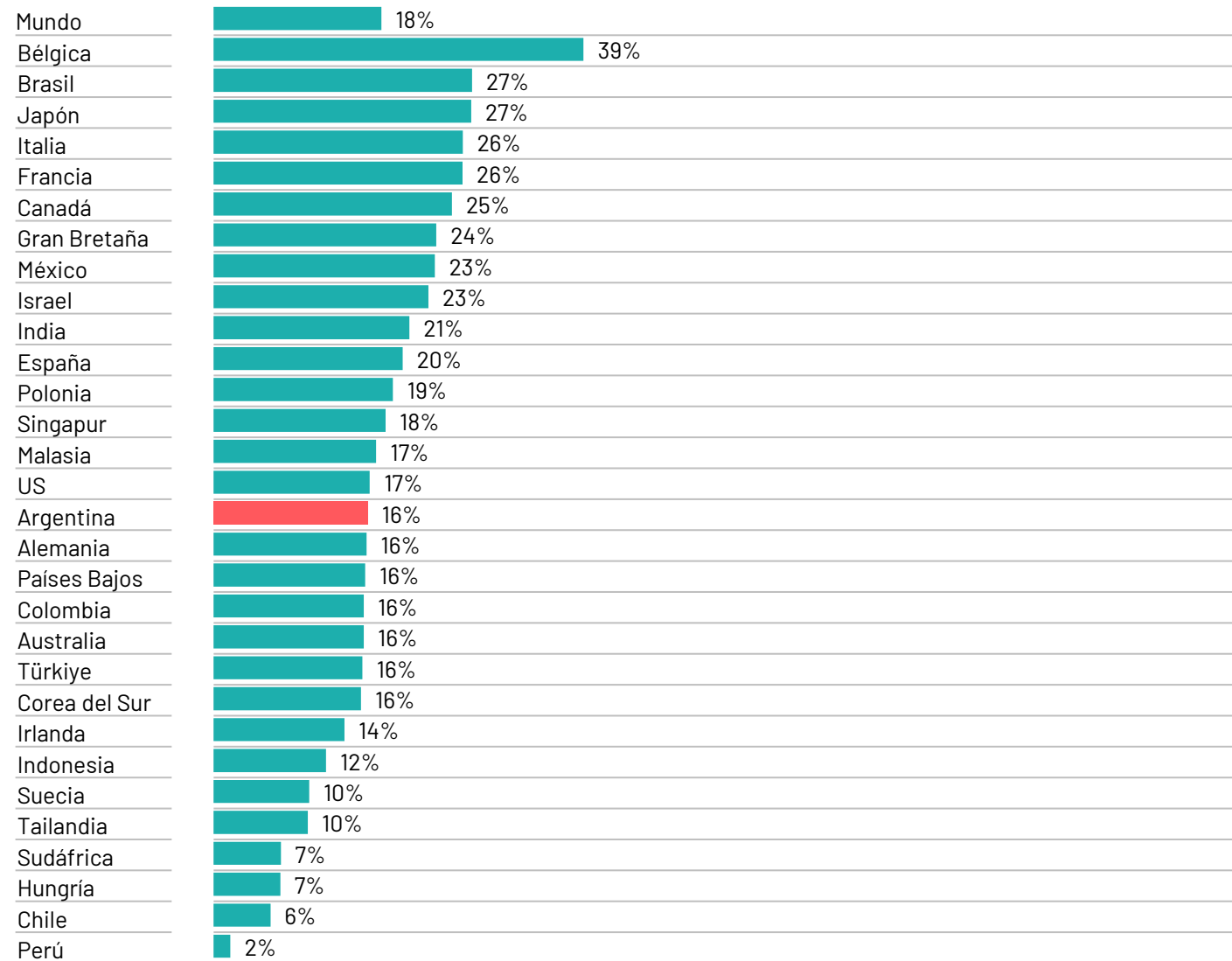
Cambio desde 12 meses el mes pasado cambio

=	-1
=	-2
+7	=
=	-8
+2	+3
-1	-4
-2	-4
=	-7
+1	+6
+2	+8
+3	+1
-7	-2
-1	-1
-6	=
-2	+7
=	+2
+2	+1
=	=
+1	-7
-1	=
+5	+2
-1	+1
-1	+3
+2	+1
=	-2
+1	+1
+2	+1
+1	-10
=	=
-4	-1
-1	=

7. Impuestos

Base: Muestra representativa de 24,656 adultos de 16-74 años en 30 países participantes, 21 de noviembre 2025 - 5 de diciembre 2025. **Fuente:** Ipsos Global Advisor. La puntuación global es un Promedio de Países Global. Ver metodología para detalles. **Filtro:** País: Mundo | Oleada actual: Dic 25

País



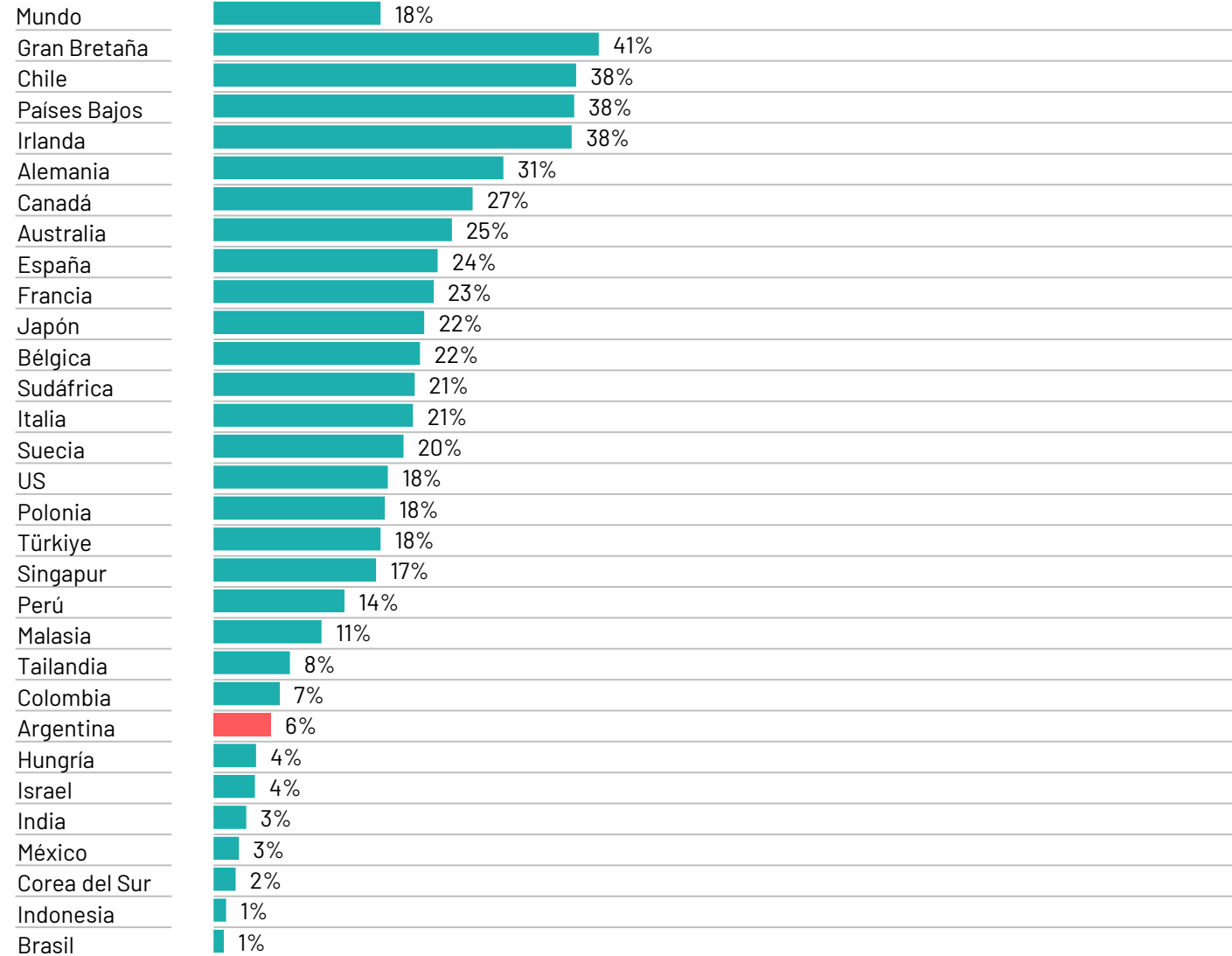
Cambio desde 12 meses el mes pasado cambio

Cambio desde 12 meses	el mes pasado cambio
=	=
+3	+8
+2	+5
-2	-4
+1	-5
-6	+1
+1	-3
+3	+2
-1	+9
+3	=
+5	-1
+1	-1
-1	-3
+3	-2
-1	=
=	-1
-3	-4
+5	+4
+2	+6
-3	=
-3	+1
-3	-4
=	+3
-4	-4
-4	-5
=	=
-2	-1
-2	-5
+1	-3
-4	-3
-4	-4

8. Control de inmigración

Base: Muestra representativa de 24,656 adultos de 16 a 74 años en 30 países participantes, 21 de noviembre 2025 - 5 de diciembre 2025. **Fuente:** Ipsos Global Advisor. Puntuación global es un Promedio Global de Países. Ver metodología para más detalles. **Filtro:** País: Mundo | Ola actual: Dic 25

País



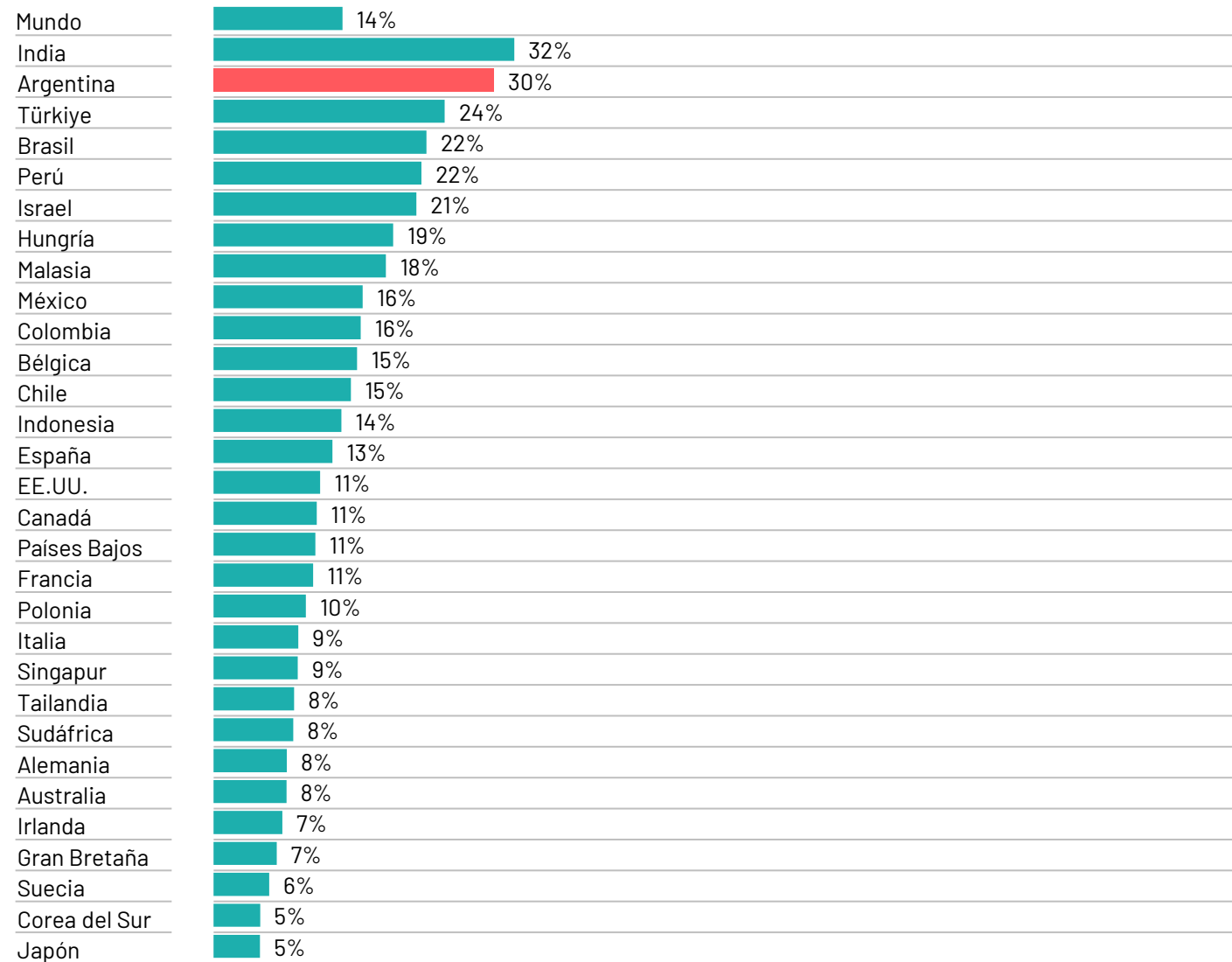
Cambio desde 12 meses el mes pasado cambio

-1	+1
-2	+10
-4	-1
-1	+8
-4	+1
-6	-4
-3	+5
-2	+8
-2	+2
-6	=
-3	+10
-3	-2
+5	+6
+3	+3
=	+5
-1	-12
-3	+6
-1	-20
+1	+3
-2	-2
+3	=
+1	+1
=	-1
+1	+3
-1	-1
-2	=
-8	-1
-1	-7
-1	+1
=	-1
=	=

9. Educación

Base: Muestra representativa de 24,656 adultos de 16-74 años en 30 países participantes, 21 de noviembre 2025 - 5 de diciembre 2025. **Fuente:** Ipsos Global Advisor. La puntuación global es un Promedio de País Global. Ver metodología para detalles. **Filtro:** País: Mundo | Onda Actual: Dic 25

País



Cambio desde 12-meses el mes pasado cambio

Cambio desde 12-meses el mes pasado	cambio
+1	=
+10	+7
+2	-3
+7	+5
=	-1
+2	=
+1	+7
+3	-3
=	-2
=	-3
-2	-3
+2	-1
-2	-1
+2	-3
+2	+1
+3	+1
+1	+4
-1	-4
+2	+1
+2	+1
+1	-1
=	+4
=	-2
-5	-4
=	-1
-1	+1
+1	-1
-1	+1
-3	-4
=	+2
-2	-2



10. Cambio climático

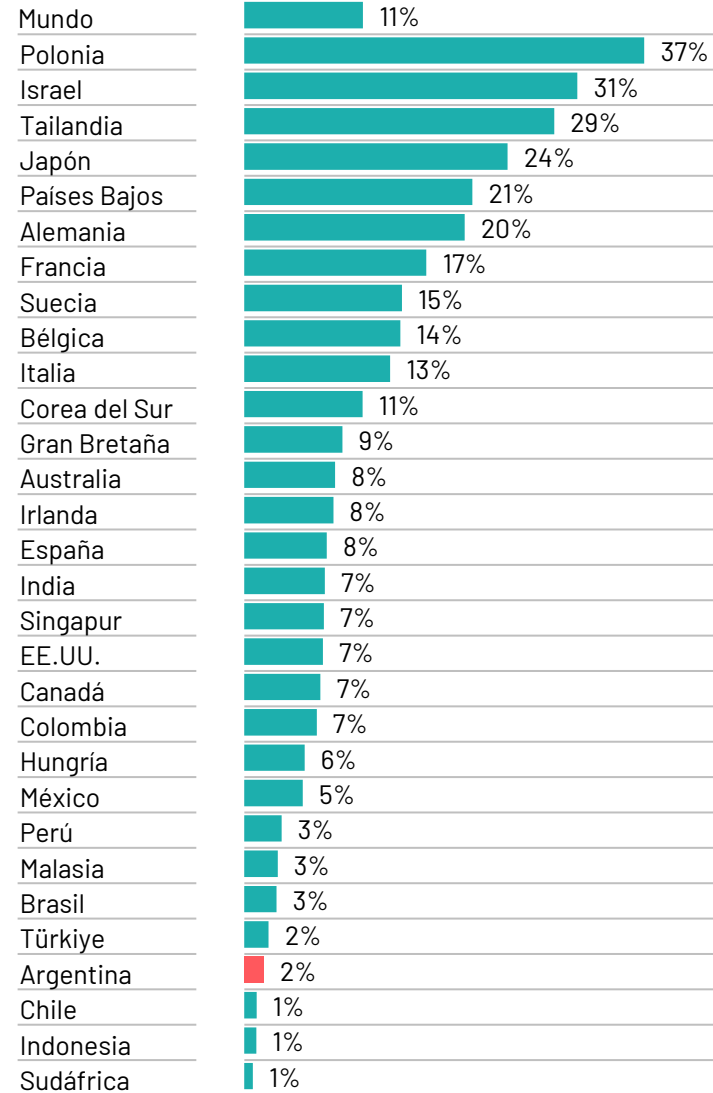
Base: Muestra representativa de 24,656 adultos de 16-74 años en 30 países participantes, 21 de noviembre 2025 - 5 de diciembre 2025. **Fuente:** Ipsos Global Advisor. La puntuación global es un promedio de países global. Consulte la metodología para obtener detalles. **Filtro:** País: Mundo | Ola actual: Dic 25

País	Puntuación	Cambio con respecto al 12 meses mes pasado cambio	
		Cambio	12 meses
Mundo	13%	=	-3
Tailandia	26%	+8	+11
Japón	22%	-4	-4
Singapur	21%	+1	-4
Australia	21%	=	-2
Indonesia	19%	+1	-2
Corea del Sur	18%	-2	=
Países Bajos	18%	-3	-8
Gran Bretaña	17%	+4	-5
Alemania	17%	=	-4
Malasia	16%	+7	+2
Canadá	16%	-2	-6
Francia	16%	+1	-7
Italia	15%	+1	-7
Brasil	14%	+2	-2
España	14%	-3	-8
Irlanda	14%	+2	-4
Suecia	13%	-3	-8
EE.UU.	13%	-1	-4
Polonia	12%	-1	=
México	12%	+3	-7
Bélgica	10%	-3	-9
Turquía	9%	-2	+3
Sudáfrica	8%	+1	-3
India	8%	-5	-3
Colombia	6%	-7	-8
Perú	5%	=	-3
Hungría	4%	-2	=
Chile	3%	=	=
Israel	3%	+1	+1
Argentina	2%	-2	-2

11. Conflicto militar entre naciones

Base: Muestra representativa de 24,656 adultos de 16-74 años en 30 países participantes, 21 de noviembre de 2025 - 5 de diciembre de 2025. **Fuente:** Ipsos Global Advisor. La puntuación global es un Promedio de Países Global. Ver metodología para detalles. **Filtro:** País: Mundo | Ola Actual: Dic 25

País



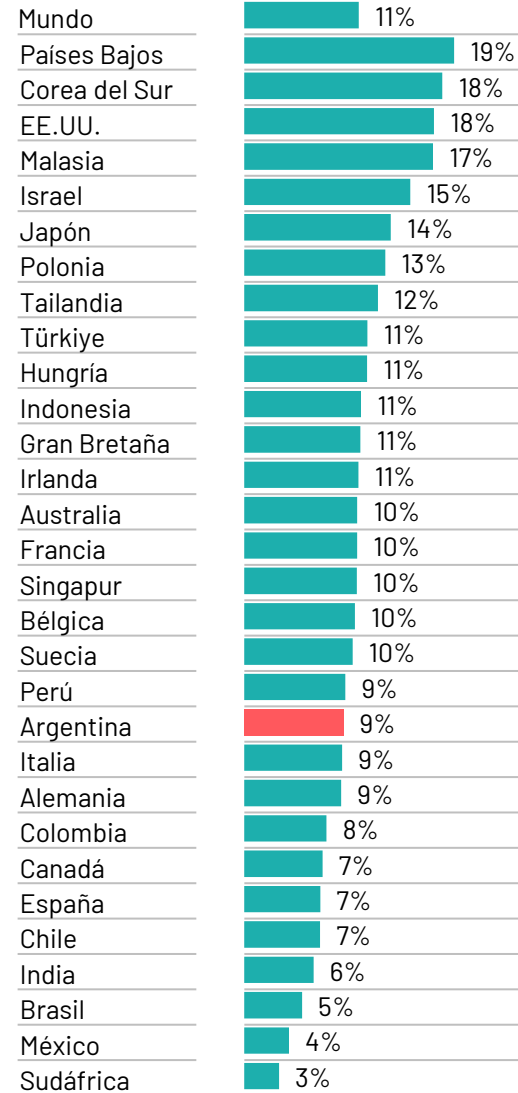
Cambio desde 12 meses el mes pasado cambio

Cambio desde 12 meses	el mes pasado	cambio
=	=	=
-2	=	+2
+1	=	-4
=	=	+20
+14	=	+12
+3	=	+1
-5	=	-6
+5	=	+2
-2	=	-3
=	=	=
-2	=	+2
=	=	-7
=	=	-10
=	=	-1
+3	=	+1
=	=	-2
-4	=	+2
+1	=	+1
-1	=	-5
+1	=	+1
-2	=	+4
-2	=	+1
=	=	-2
+1	=	+1
-3	=	-3
+1	=	=
-1	=	=
+1	=	+1
=	=	-1
-2	=	-2
-1	=	-1

12. Declive moral

Base: Muestra representativa de 24,656 adultos de 16-74 años en 30 países participantes, 21 de noviembre 2025 - 5 de diciembre 2025. **Fuente:** Ipsos Global Advisor. La puntuación global es un Promedio de País Global. Ver metodología para más detalles. **Filtro:** País: Mundo | Ola actual: Dic 25

País



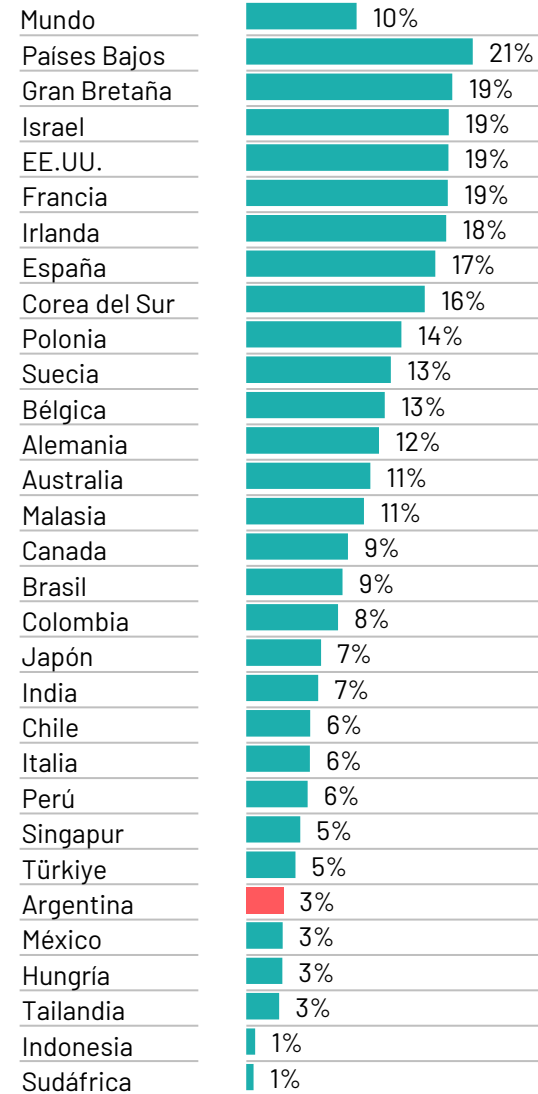
Cambio desde 12 meses el mes pasado cambio

Cambio desde 12 meses	el mes pasado	cambio
=	=	=
-3	-4	=
+1	=	=
+3	+1	=
-6	=	=
=	+2	=
-1	-2	=
+1	+3	=
-1	-2	=
=	=	=
-2	+1	=
=	-6	=
=	+1	=
+1	+3	=
+1	-1	=
-1	-1	=
+1	+1	=
-1	=	=
=	+1	=
+3	+2	=
=	=	=
-2	=	=
-4	-4	=
+1	+2	=
=	-1	=
-1	-1	=
+1	+1	=
-3	+1	=
+1	=	=
-2	-1	=
=	-2	=

13. Aumento del extremismo

Base: Muestra representativa de 24,656 adultos de 16-74 años en 30 países participantes, 21 de noviembre 2025 - 5 de diciembre 2025. **Fuente:** Ipsos Global Advisor. La puntuación global es un promedio de país global. Ver metodología para más detalles. **Filtro:** País: Mundo | Ola actual: 25 de diciembre

País



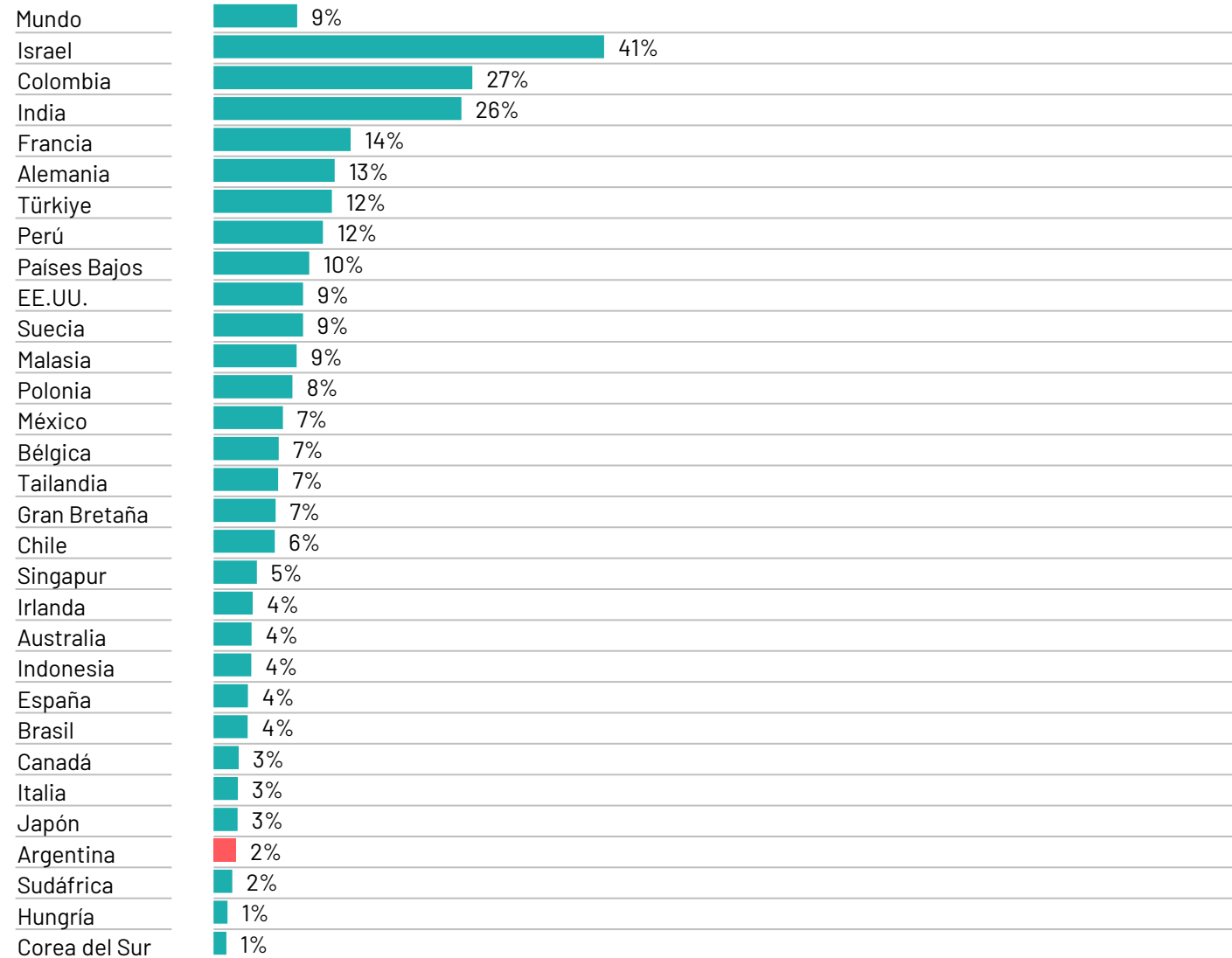
Cambio desde 12 meses el mes pasado cambio

Cambio desde 12 meses	el mes pasado	cambio
-1		+1
-4		-5
-5		+10
+2		-6
-2		+2
+6		+6
=		+6
+1		+2
=		+6
+1		+6
-1		-2
-1		=
-5		-9
-4		+1
+1		-1
=		-1
=		+1
+4		+4
+1		+2
-4		+2
=		+2
-3		-1
+2		+4
-1		-2
=		=
=		-2
=		=
-4		-2
+1		-1
-1		-2
=		+1

14. Terrorismo

Base: Muestra representativa de 24,656 adultos de 16 a 74 años en 30 países participantes, del 21 de noviembre de 2025 al 5 de diciembre de 2025. **Fuente:** Ipsos Asesor Global. El puntaje global es un promedio de países global. Consulte la metodología para obtener detalles. **Filtro:** País: Mundo | Ola actual: Dic 25

País



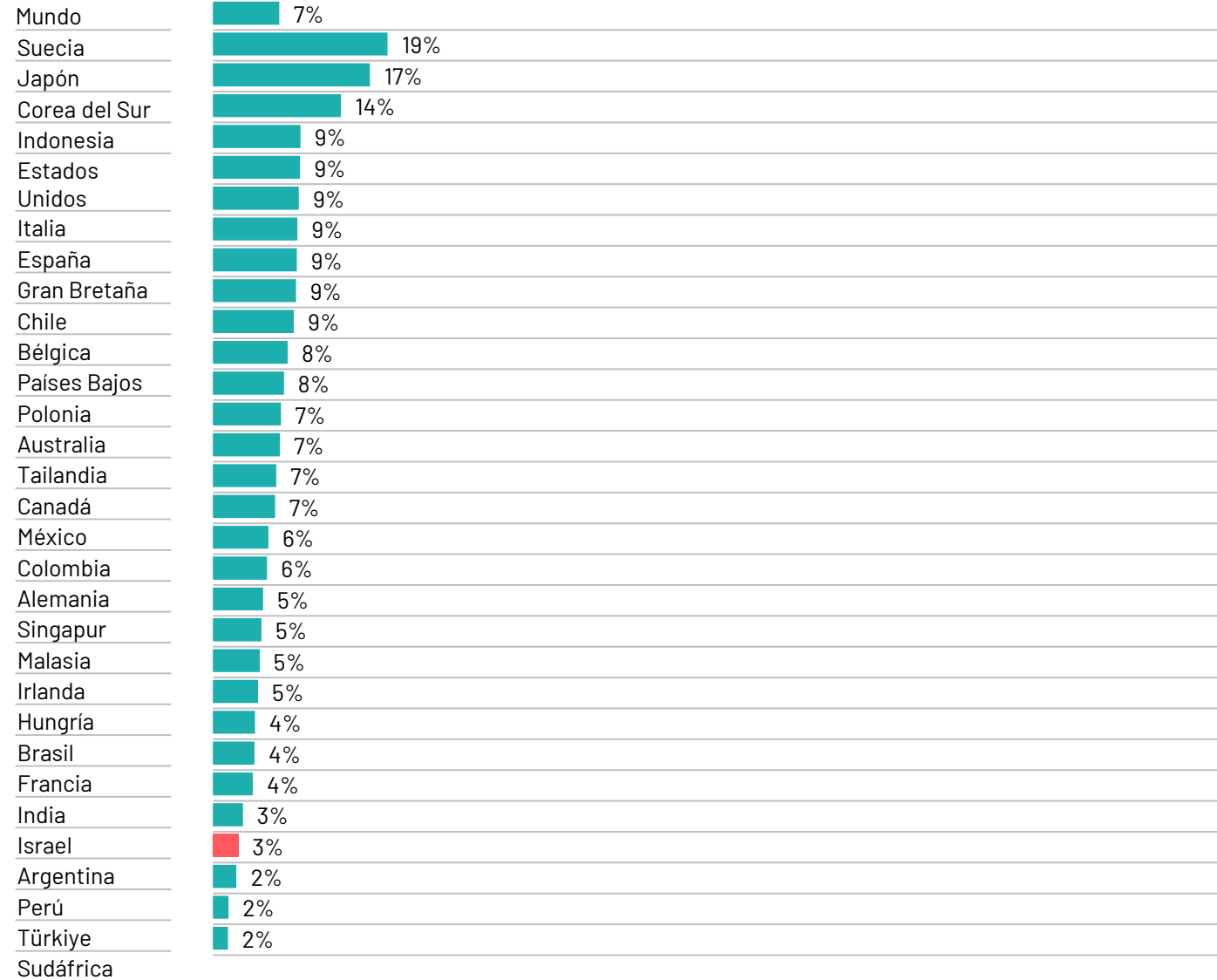
Cambio desde 12 meses el mes pasado cambio

Cambio desde 12 meses	el mes pasado	cambio
+1		+1
-2		-4
+9		+13
+10		+8
+5		+5
+3		+3
-1		-5
-4		-2
+5		+4
+2		+2
+1		-1
-1		+3
+5		+4
-1		-1
-1		-1
=		+2
-1		=
+1		+1
=		-2
-1		=
-1		+1
=		-3
=		+1
-1		+2
+1		=
-1		=
=		+1
-1		-1
+1		+1
=		=
-2		-1

15. Manteniendo los programas sociales

Base: Muestra representativa de 24,656 adultos de 16-74 años en 30 países participantes, 21 de noviembre 2025 - 5 de diciembre 2025. **Fuente:** Ipsos Global Advisor. El puntaje global es un promedio de país global. Ver metodología para más detalles. **Filtro:** País: Mundo | Ola actual: 25 de diciembre

País



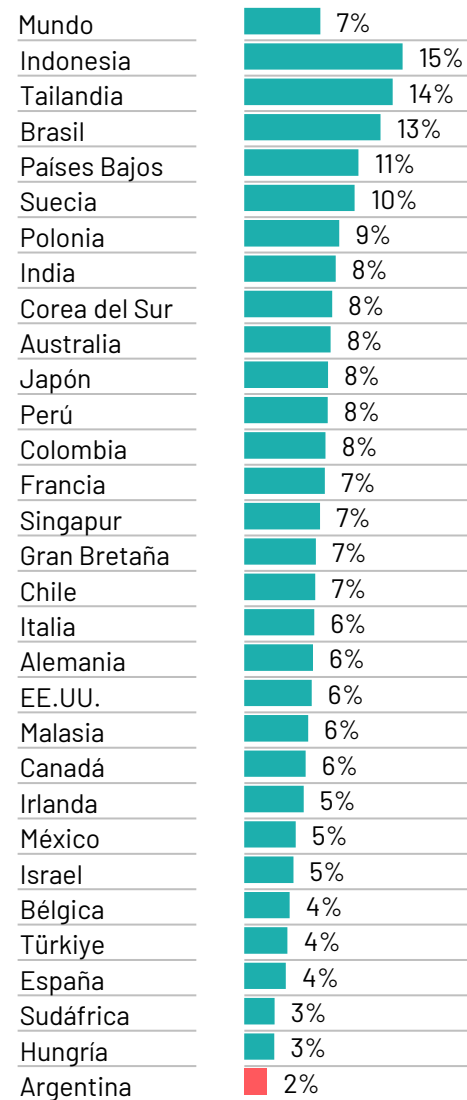
Cambio desde 12 meses el mes pasado cambio

Cambio desde 12 meses	el mes pasado	cambio
=	=	=
-1	-1	-1
+1	+1	+1
+1	-3	-3
-1	+1	+1
+1	+1	+1
+1	+1	+1
+2	=	=
+1	+6	+6
+1	+2	+2
-3	-2	-2
+2	+1	+1
+2	-1	-1
-3	-1	-1
+2	+1	+1
+2	=	=
+1	+3	+3
-2	=	=
=	=	=
+1	=	=
+1	=	=
-1	-2	-2
+1	+1	+1
=	-1	-1
-4	=	=
+2	-1	-1
=	-1	-1
+1	+1	+1
=	-1	-1
=	+1	+1

16. Amenazas contra el medio ambiente

Base: Muestra representativa de 24,656 adultos de 16-74 años en 30 países participantes, del 21 de noviembre de 2025 al 5 de diciembre de 2025. **Fuente:** Ipsos Global Advisor. La puntuación global es un promedio de país global. Consulte la metodología para más detalles. **Filtro:** País: Mundo | Ola actual: Dic 25

País



Cambio desde 12 meses el mes pasado cambio

Cambio desde 12 meses	el mes pasado	cambio
=		-1
+8		+7
+4		+2
+4		-2
-1		-2
-3		-2
+2		+2
-5		-1
-4		+1
-1		-1
=		=
+2		-1
+2		+4
-1		-1
-1		-3
+1		+1
-2		-5
=		-1
+2		-1
-3		-3
+1		=
-3		-4
=		=
-1		-4
=		=
=		-1
-1		-1

17. Coronavirus (Covid-19)

Base: Muestra representativa de 24,656 adultos de 16 a 74 años en 30 países participantes, 21 de noviembre de 2025 - 5 de diciembre de 2025. **Fuente:** Ipsos Global Advisor. El puntaje global es un Promedio Global de Países. Ver metodología para detalles. **Filtro:** País: Mundo | Ola actual: Dic 25

País

Mundo	3%
Malasia	8%
Tailandia	6%
Japón	4%
Singapur	4%
México	4%
India	3%
Suecia	3%
Corea del Sur	3%
Türkiye	3%
EE.UU.	3%
Colombia	3%
Indonesia	3%
Irlanda	3%
Perú	2%
Australia	2%
Alemania	2%
Bélgica	2%
Canadá	2%
Argentina	2%
Francia	2%
Brasil	2%
Polonia	2%
Hungría	2%
Israel	2%
España	1%
Chile	1%
Italia	1%
Gran Bretaña	1%
Países Bajos	1%
Sudáfrica	1%

Cambio desde 12 meses el mes pasado cambio

+1	+1
+1	+1
+2	=
+1	=
=	+1
+2	+1
-7	-3
+2	+2
+1	+1
-1	=
+1	+1
+2	+2
=	-1
+1	+1
+1	+1
=	-1
=	+1
+1	+1
=	+1
+1	=
+1	-1
=	+1
=	-1
+1	=
=	=
=	-1
=	=
=	=

18. Acceso al crédito

Base: Muestra representativa de 24,656 adultos de 16-74 años en 30 países participantes, 21 de noviembre 2025 - 5 de diciembre 2025. **Fuente:** Ipsos Global Advisor. La puntuación global es un Promedio de Países Global. Consulte la metodología para más detalles. **Filtro:** País: Mundo | Oleada Actual: Dic 25

País

Mundo	2%
Tailandia	6%
Argentina	5%
Malasia	4%
Polonia	3%
Türkiye	3%
India	3%
Singapur	3%
Bélgica	3%
Australia	2%
Corea del Sur	2%
Francia	2%
Perú	2%
EE. UU.	2%
Hungría	2%
Canada	2%
México	2%
Italia	2%
España	2%
Israel	2%
Colombia	2%
Japón	1%
Alemania	1%
Países Bajos	1%
Indonesia	1%
Brasil	1%
Irlanda	1%
Chile	1%
Gran Bretaña	1%
Suecia	1%
Sudáfrica	1%

Cambio desde 12 meses el mes pasado cambio

=	=
+4	+2
+3	+2
+2	+2
=	=
+1	+1
-6	-1
+1	+1
=	+1
=	-1
=	=
+1	=
-1	+1
+1	+1
+1	=
=	=
=	+1
=	+1
=	=
=	+2
=	=
=	-1
=	=
+1	=
=	=
=	=
-1	-1
-1	-1
+1	-1
=	-1
=	+1

Metodología

Esta encuesta de Global Advisor en 29 países se realizó entre el 21 de noviembre de 2025 y el 5 de diciembre de 2025 a través del sistema de Panel en Línea de Ipsos entre 500 adultos de 18 a 74 años en Canadá, Israel, Malasia, Sudáfrica, Türkiye y los Estados Unidos, 20-74 en Indonesia y Tailandia, 21-74 en Singapur, y 16-74 en todas las demás naciones. El "Promedio Global de Países" refleja el resultado promedio de todos los países donde se realizó la encuesta. No se ha ajustado al tamaño de la población de cada país y no pretende sugerir un resultado total. La muestra consiste en aproximadamente 1000+ individuos en cada uno de Australia, Bélgica, Brasil, Canadá, Francia, Alemania, Gran Bretaña, Italia, Japón, España, Suecia, y los EE.UU., y aproximadamente 500+ individuos en cada uno de Argentina, Chile, Colombia, Hungría, Indonesia, Israel, Malasia, México, los Países Bajos, Perú, Polonia, Singapur, Sudáfrica, Corea del Sur, Tailandia y Türkiye.

La muestra en India consiste en aproximadamente 2,200 individuos, de los cuales aproximadamente 1,800 fueron entrevistados cara a cara y 400 fueron entrevistados en línea.

Las muestras en Argentina, Australia, Bélgica, Canadá, Francia, Alemania, Gran Bretaña, Hungría, Italia, Japón, los Países Bajos, Polonia, Corea del Sur, España, Suecia, y los EE.UU. pueden considerarse representativas de la población adulta general de estos países menores de 75 años.

Las muestras en Brasil, Chile, Colombia, India, Indonesia, Malasia, México, Perú, Singapur, Sudáfrica, Tailandia y Türkiye son más urbanas, más educadas y/o más acomodadas que la población general. Los resultados de la encuesta para estos mercados deben verse como reflejo de las opiniones del segmento más "conectado" de estas poblaciones.

La muestra de India representa un gran subconjunto de su población urbana – clases

socioeconómicas A, B y C en las ciudades y clases de pueblos de nivel 1-3 en las cuatro zonas.

Se ha empleado ponderación para equilibrar la demografía y asegurar que la composición de la muestra refleje la de la población adulta según los datos del censo más reciente.

La precisión de las encuestas en línea de Ipsos se calcula utilizando un intervalo de credibilidad con una encuesta de 1,000 precisa a +/- 3.5 puntos porcentuales y de 500 precisa a +/- 5.0 puntos porcentuales. Para más información sobre el uso de intervalos de credibilidad de Ipsos, visite el sitio web de Ipsos.

Donde los resultados no suman 100 o la 'diferencia' parece ser +/-1 más/menos de lo real, esto puede deberse al redondeo, respuestas múltiples, o la exclusión de respuestas de no sabe o no declaradas.

La publicación de estos hallazgos se rige por las normas y regulaciones locales.



CONTACTO



Martin Tanzariello

Marcomms Manager

Ipsos Argentina



Martin.Tanzariello@ipsos.com