

# IPSOS CCI



*CONSUMER CONFIDENCE INDEX*

## ÍNDICE DE CONFIANZA DEL CONSUMIDOR

Informe mensual

Diciembre de 2025

© Ipsos | Índice de Confianza del  
Consumidor (CCI) | Diciembre de 2025 |  
Público



# CONTENIDOS

**1**

CCI Global  
Resultados  
mensuales

**2**

CCI Chile  
Resultados  
mensuales

**3**

SUBÍNDICES CCI  
Resultados  
mensuales

**4**

CCI  
Trimestre móvil

**5**

METODOLOGÍA

**6**

CONTACTO

# IPSOS CCI: CONSUMER CONFIDENCE INDEX

El índice de Confianza del Consumidor (Ipsos CCI), desplegado en 30 países, mide el nivel de optimismo de los consumidores sobre el estado de la economía a través de las actitudes actuales y expectativas de las economías locales, las finanzas personales, los ahorros y la confianza para invertir. Este índice está compuesto por 4 subíndices y 10 preguntas. Para conocer el detalle del cálculo, ver sección [“Metodología de cálculo”](#).



## ¿Por qué es importante?

- Conocer el índice de confianza de los consumidores es crucial, ya que proporciona una medida de la percepción y expectativas de los consumidores sobre la economía.
- Un alto índice de confianza suele indicar que los consumidores están dispuestos a gastar más, lo que puede impulsar el crecimiento económico. Por el contrario, un índice bajo puede ser un indicador de recesión económica, ya que los consumidores tienden a ahorrar más y gastar menos. Este índice también ayuda a las empresas a ajustar sus estrategias de marketing y producción. Las políticas económicas también pueden ser diseñadas o modificadas basándose en estas percepciones.

# ¿Punto de inflexión? Chile registra su nivel más alto en confianza de los consumidores en más de seis años

En diciembre, nuestro **Índice de Confianza del Consumidor tuvo un alza muy significativa en Chile, de 5,5 puntos, al registrar 49,2 puntos**. Este salto positivo – el más pronunciado de este mes entre las 30 economías medidas– ubica al país en el puesto 15 de la clasificación global y 7,3 puntos por sobre su marca de hace 12 meses.

El repentino crecimiento del indicador de Chile se debe sin duda a que **captura durante todo el trabajo de campo el ánimo de los encuestados luego de la primera vuelta de las Elecciones Presidenciales**. Aunque el puntaje de nuestro país sigue estando por debajo del promedio regional (50,8), global (49,4) y del umbral de optimismo de los 50 puntos, se cumplen varios hitos con esta inyección de confianza que declaran los consumidores chilenos.

Los 49,2 puntos de Chile en este mes es el **registro más alto del país desde julio de 2019, hace más seis años** y poco antes del estallido social que sacudió al país. Incluso llega a superar el entusiasmo que significó

el “ingreso familiar de emergencia” universal que hubo durante la pandemia.

Ahora bien, habrá que esperar nuestro Índice del próximo mes para saber si se sostiene este nivel de confianza de los ciudadanos chilenos con el resultado final del balotaje.

De los subíndices que componen el puntaje de Chile, todos tuvieron alzas significativas. Los crecimientos fueron de 2,5 puntos en Expectativas, 5,3 puntos en Trabajo, 7,1 puntos en Inversiones y 7,7 puntos en Situación Actual.

Entre los resultados más destacados obtenidos de esta edición en nuestro país, y que impactaron más en el crecimiento del Índice, **en tres preguntas hubo una variación positiva de 10 puntos porcentuales**: la capacidad de inversión y ahorro futuro, la estabilidad laboral de los encuestados y su círculo cercano, y la comodidad al realizar compras para el hogar.

En el panorama mundial, el **Índice Global de Confianza del Consumidor de Ipsos** ha

subido 0,6 puntos este mes y se sitúa en 49,4. El índice ha subido significativamente en meses consecutivos y ahora está 1,5 puntos por encima de su lectura de esta época del año pasado.

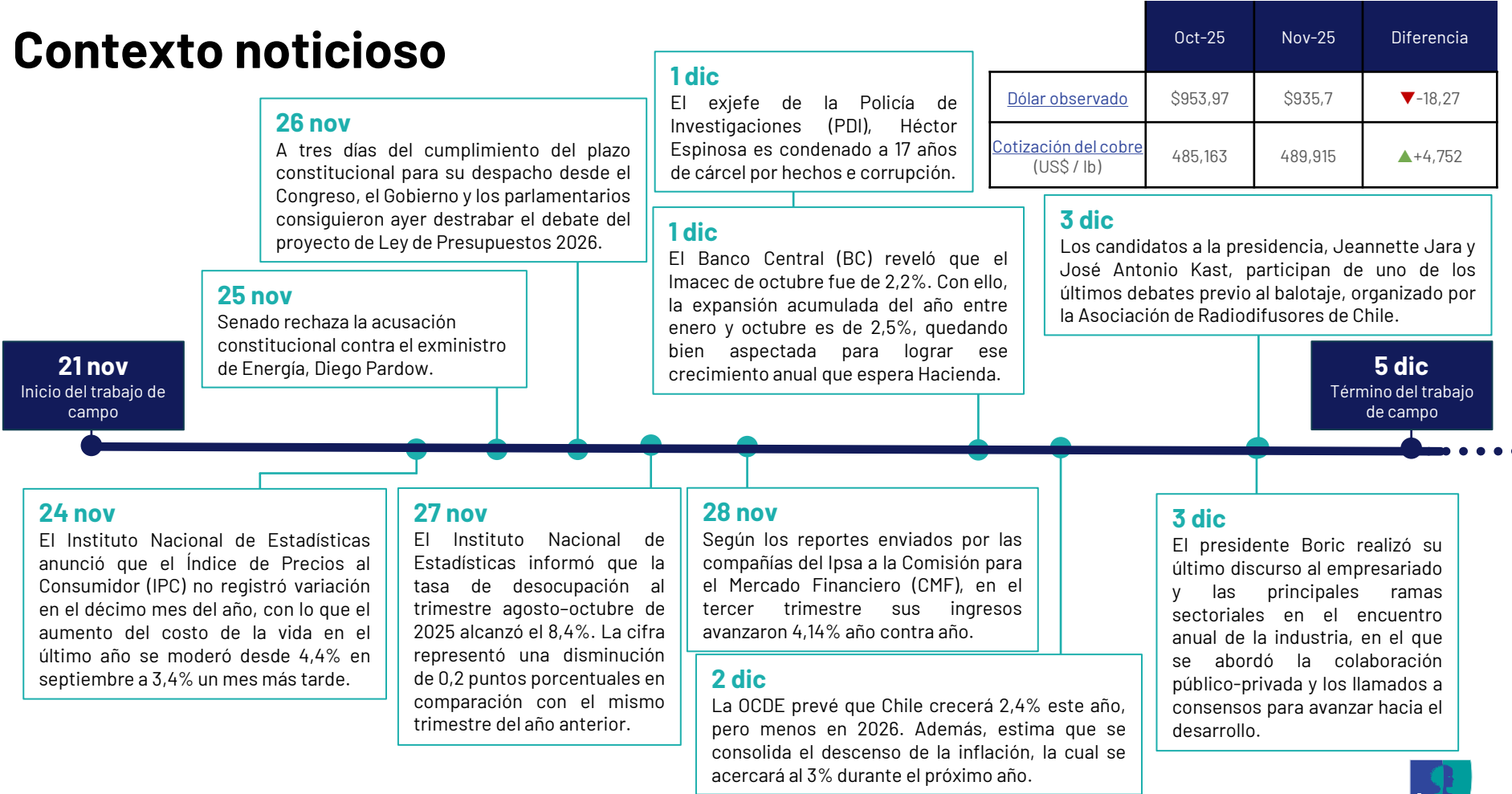
Nuevamente este impulso ha sido liderado por los países de América Latina. **Tres de las cinco economías que muestran aumentos significativos en el sentimiento de los consumidores pertenecen a nuestra región**: Chile (+5,5), México (+3,4) y Colombia (+2,3). Además, ninguno de los otros países de Latinoamérica muestra una caída significativa.

El trabajo de campo de esta edición del estudio se realizó entre el 21 de noviembre y el 5 de diciembre pasado, fecha que estuvo marcada en Chile por la aprobación el proyecto de Ley de Presupuestos para 2026 y el debate organizado por la Asociación de Radiodifusores de Chile entre los candidatos a la presidencia de la segunda vuelta, Jeannette Jara y José Antonio Kast.



Nicolás Fritis  
Country Manager, Ipsos Chile

# Contexto noticioso



	Oct-25	Nov-25	Diferencia
<a href="#">Dólar observado</a>	\$953,97	\$935,7	▼-18,27
<a href="#">Cotización del cobre</a> (US\$ / lb)	485,163	489,915	▲+4,752



# CCI GLOBAL

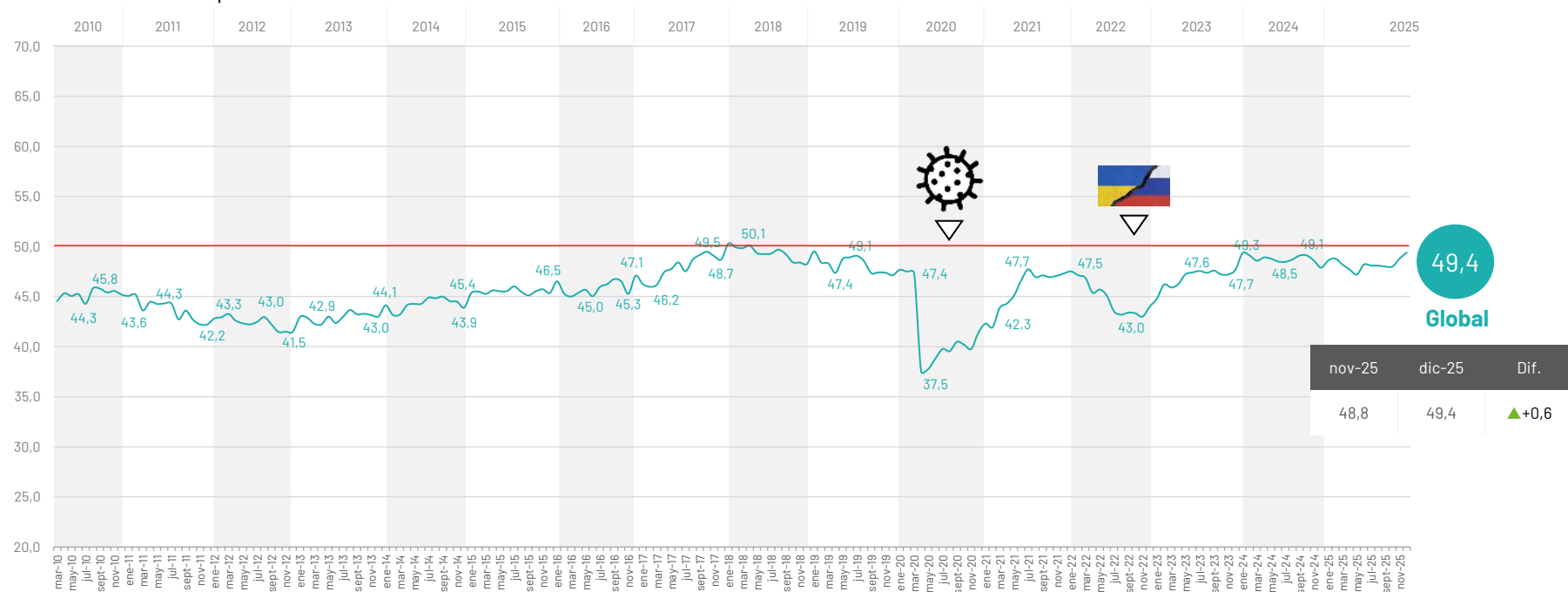
# 1

## RESULTADOS MENSUALES

# CCI GLOBAL

Marzo 2010 – Diciembre 2025

Índice va de 0 a 100 puntos\*



(\*) El valor 0 indica el máximo de percepciones negativas y 100 el máximo de positivas. Por su parte, el valor 50 es el punto de equilibrio donde las percepciones positivas y negativas son equivalentes

El promedio global incluye las siguientes 30 economías: Alemania, Argentina, Australia, Bélgica, Brasil, Canadá, Corea del Sur, España, Estados Unidos, Francia, Gran Bretaña, Hungría, India, Italia, Irlanda\*\*, Japón, México, Polonia, Suecia, Sudáfrica, Turquía, Israel (desde 2015), Chile\*, Colombia\*, Indonesia\*, Malasia\*, Países Bajos\*, Perú\*, Singapur\* y Tailandia\*.

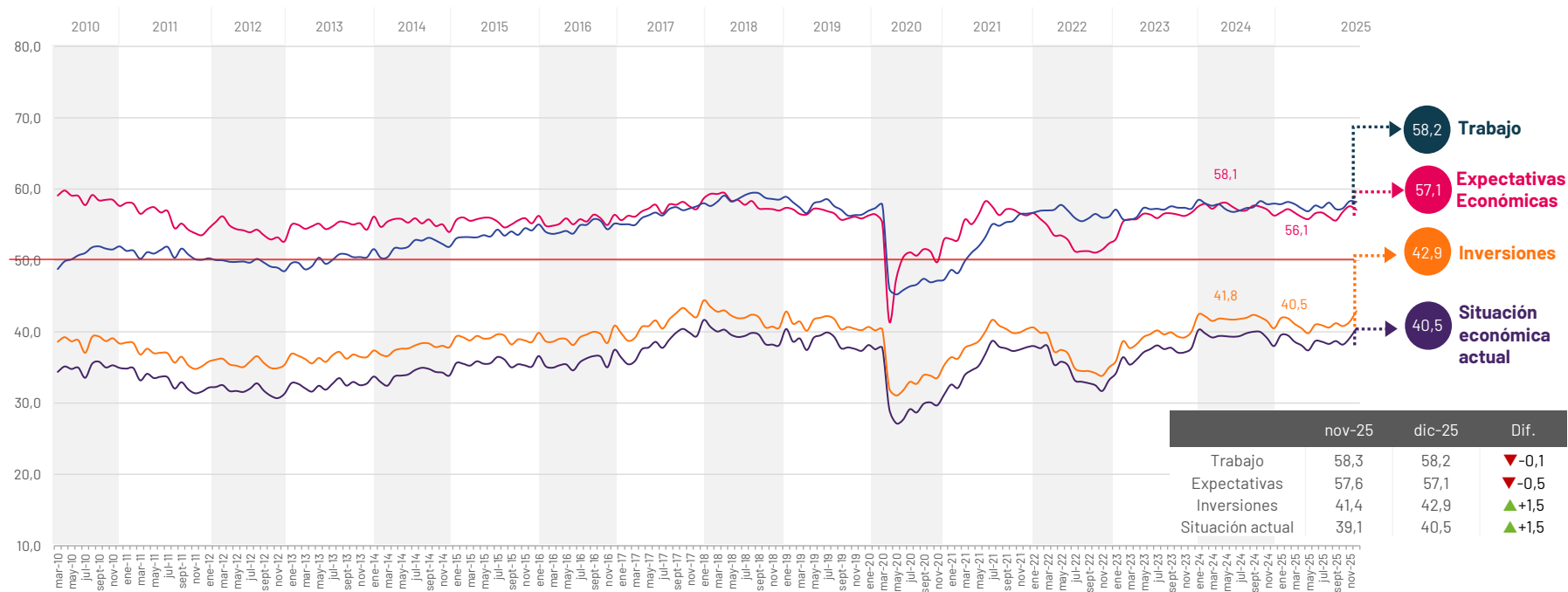
(\*) Incluidos en el promedio global desde mayo de 2023

(\*\*) Incluido en el promedio global desde Mayo de 2025

# CCI GLOBAL: SUBÍNDICES

Marzo 2010 – Diciembre 2025

Índice va de 0 a 100 puntos\*



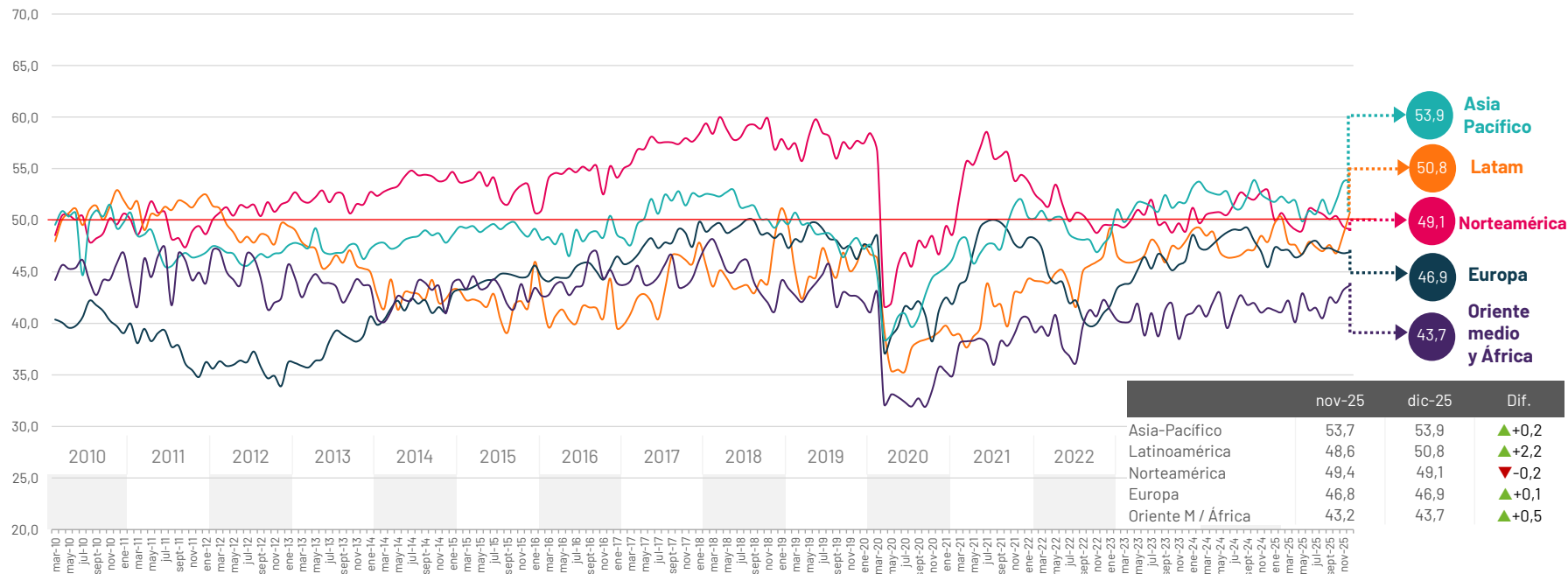
(\*) El valor 0 indica el máximo de percepciones negativas y 100 el máximo de positivas. Por su parte, el valor 50 es el punto de equilibrio donde las percepciones positivas y negativas son equivalentes



# CCI GLOBAL: MACROZONA

Marzo 2010 – Diciembre 2025

Índice va de 0 a 100 puntos\*



(\*) El valor 0 indica el máximo de percepciones negativas y 100 el máximo de positivas. Por su parte, el valor 50 es el punto de equilibrio donde las percepciones positivas y negativas son equivalentes

Norteamérica: Canadá y EE.UU.

Asia Pacífico: Australia, Corea del Sur, India, Indonesia(\*), Japón, Malasia(\*), Singapur(\*) y Tailandia(\*)

Oriente medio y África: Israel, Sudáfrica y Turquía.

Latinoamérica: Argentina, Brasil, Chile(\*), Colombia(\*), México y Perú(\*)

Europa: Alemania, Bélgica, España, Francia, Gran Bretaña, Hungría, Irlanda(\*\*), Italia, Países Bajos(\*), Polonia y Suecia.

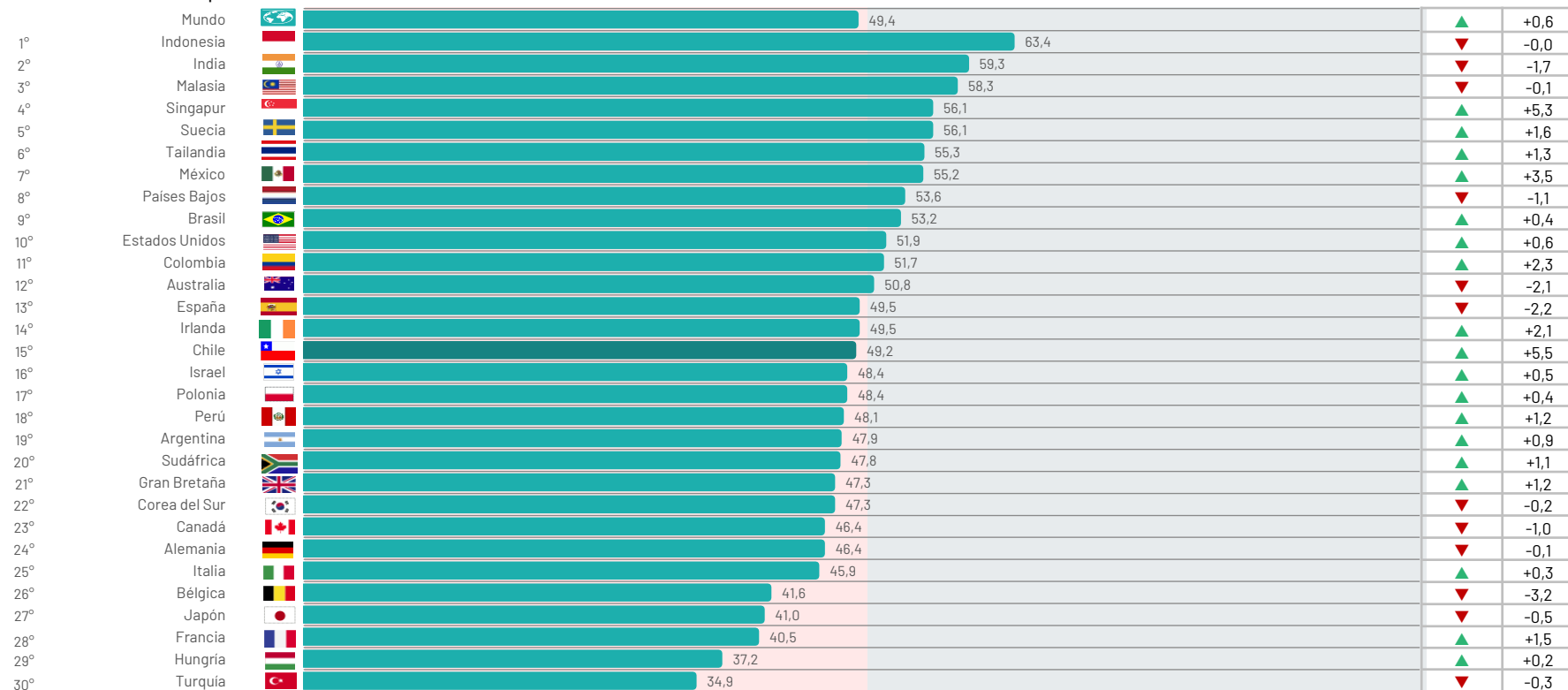
(\*) Incluidos en el promedio desde mayo 2023. (\*\*) Incluido en el promedio desde Mayo de 2025

# CCI GLOBAL: PAÍSES

Índice va de 0 a 100 puntos\*

Diferencia con mes previo

**Noviembre 2025**



(\*) El valor 0 indica el máximo de percepciones negativas y 100 el máximo de positivas. Por su parte, el valor 50 es el punto de equilibrio donde las percepciones positivas y negativas son equivalentes

# CCI CHILE

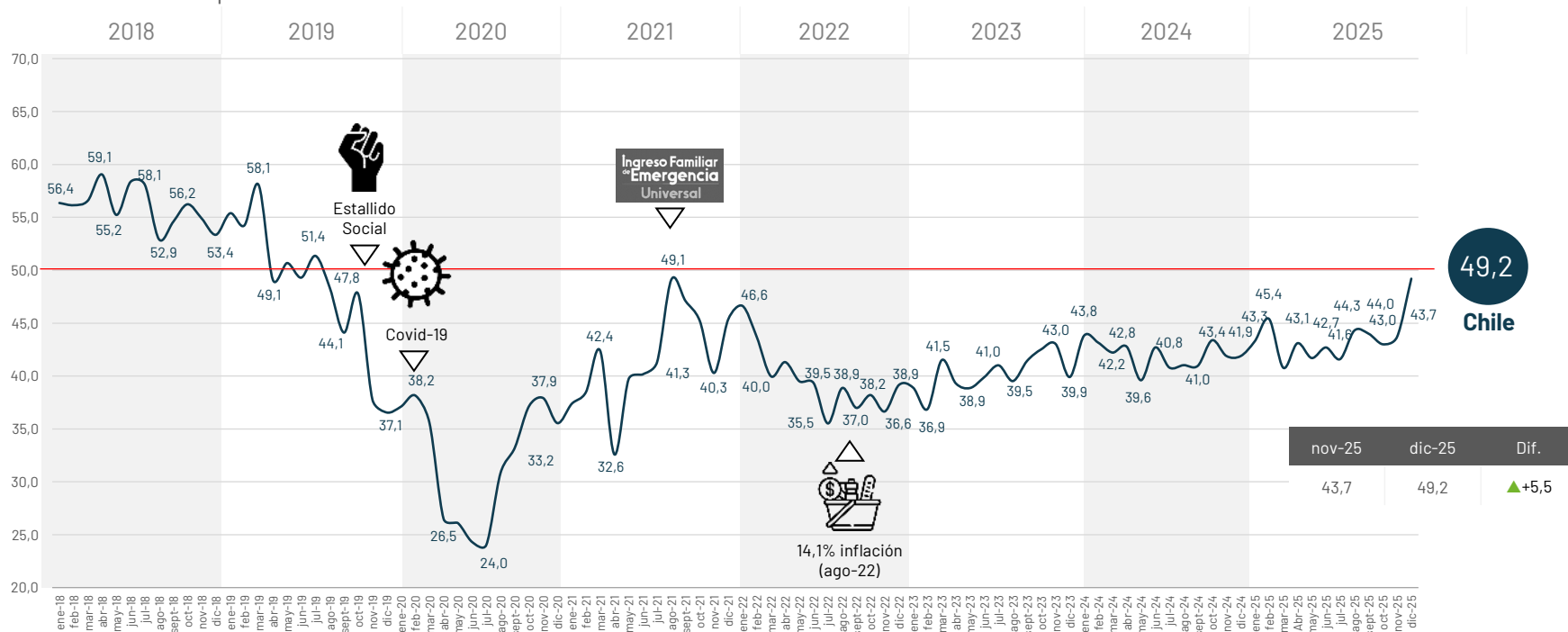
# 2

## RESULTADOS MENSUALES

# CCI CHILE

Enero 2018 – Diciembre 2025

Índice va de 0 a 100 puntos\*

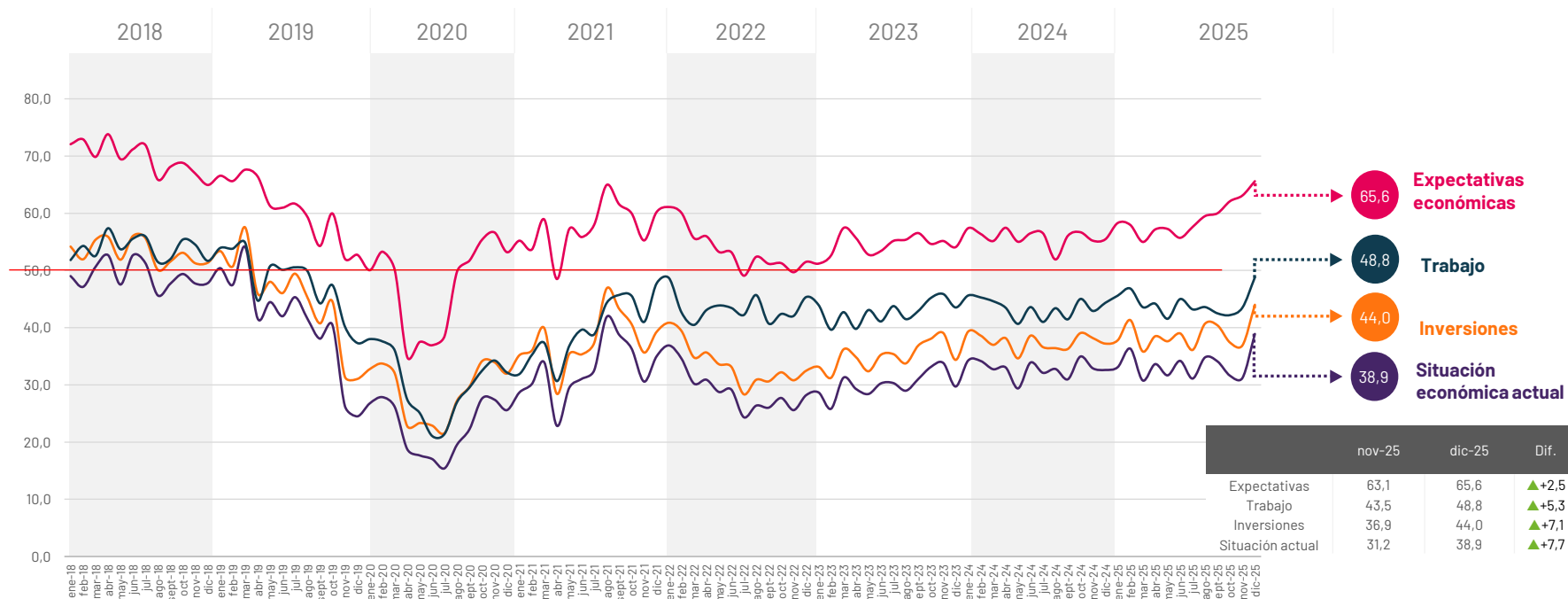


(\*) El valor 0 indica el máximo de percepciones negativas y 100 el máximo de positivas. Por su parte, el valor 50 es el punto de equilibrio donde las percepciones positivas y negativas son equivalentes

# CCI CHILE: SUBÍNDICES

Enero 2018 – Diciembre 2025

Índice va de 0 a 100 puntos\*

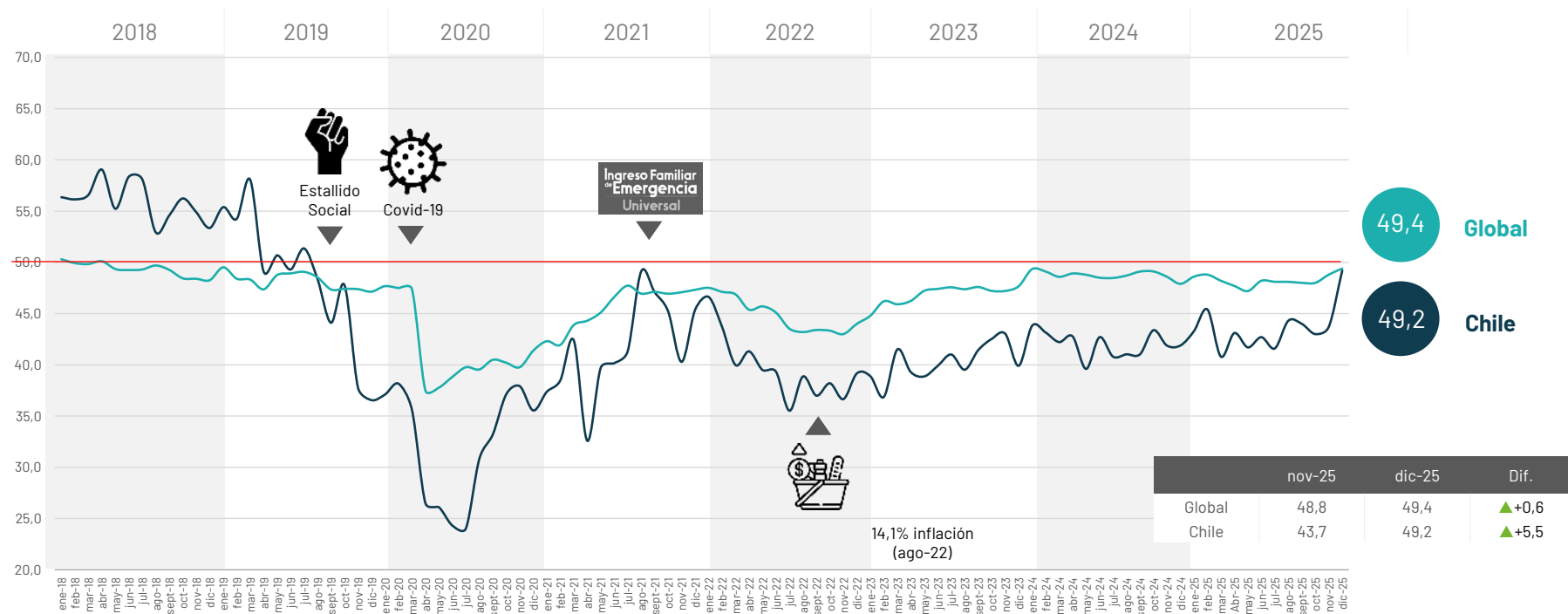


(\*) El valor 0 indica el máximo de percepciones negativas y 100 el máximo de positivas. Por su parte, el valor 50 es el punto de equilibrio donde las percepciones positivas y negativas son equivalentes

# CCI: CHILE Y EL MUNDO

Enero 2018 – Diciembre 2025

Índice va de 0 a 100 puntos\*

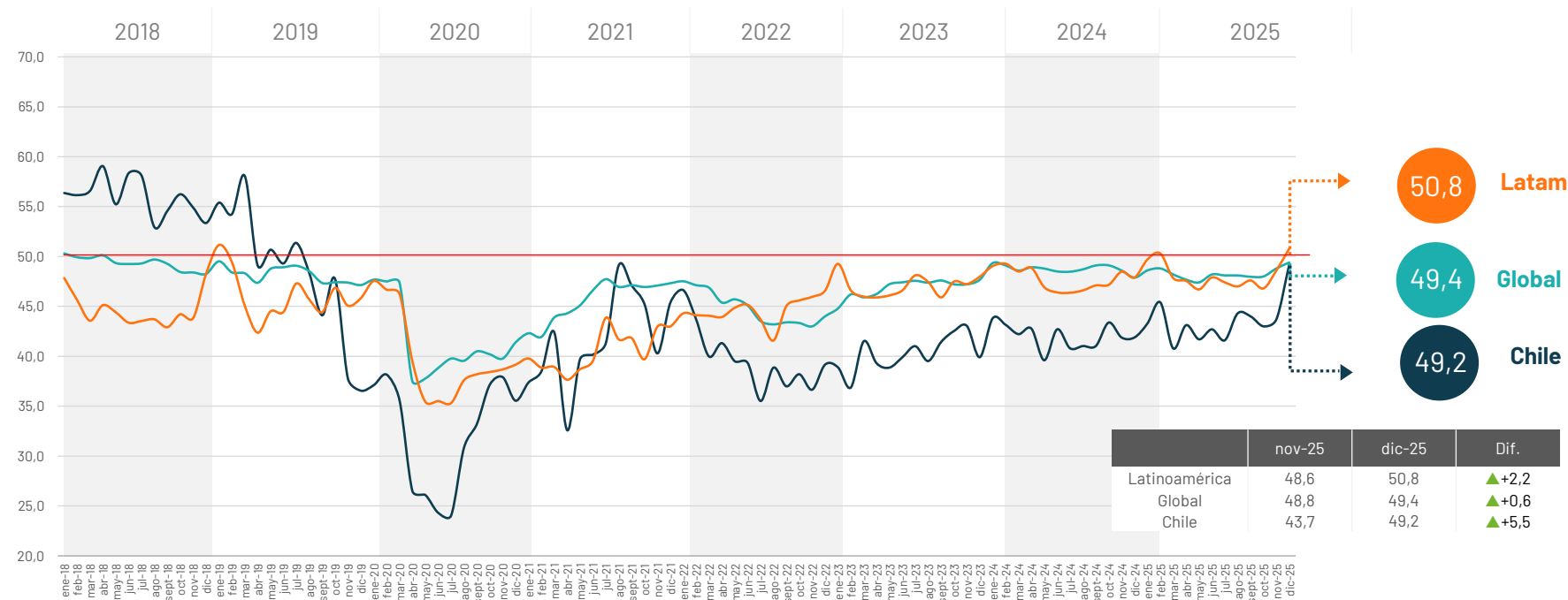


(\*) El valor 0 indica el máximo de percepciones negativas y 100 el máximo de positivas. Por su parte, el valor 50 es el punto de equilibrio donde las percepciones positivas y negativas son equivalentes

# CCI: CHILE Y EL MUNDO

Enero 2018 – Diciembre 2025

Índice va de 0 a 100 puntos\*

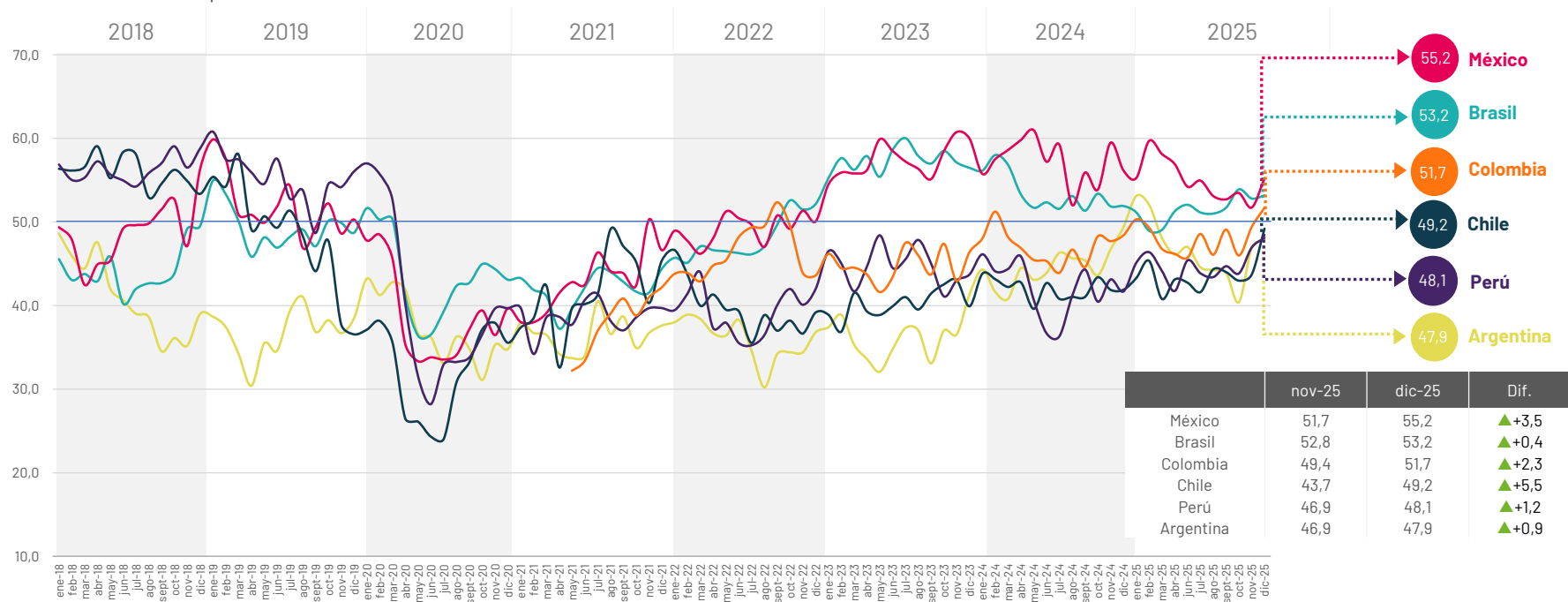


(\*) El valor 0 indica el máximo de percepciones negativas y 100 el máximo de positivas. Por su parte, el valor 50 es el punto de equilibrio donde las percepciones positivas y negativas son equivalentes

# CCI: CHILE Y LATAM

Enero 2018 – Diciembre 2025

Índice va de 0 a 100 puntos\*



(\*) El valor 0 indica el máximo de percepciones negativas y 100 el máximo de positivas. Por su parte, el valor 50 es el punto de equilibrio donde las percepciones positivas y negativas son equivalentes



# SUBÍNDICES CCI

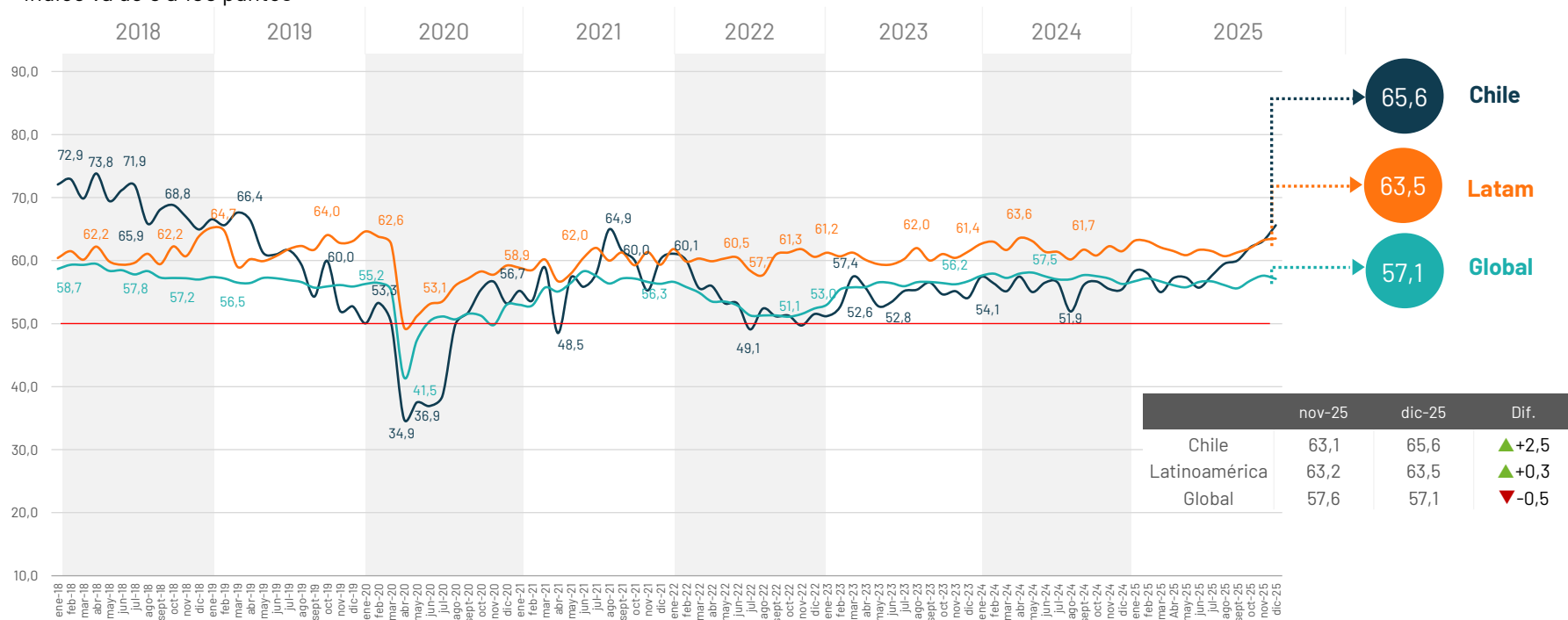
# 3

## RESULTADOS MENSUALES

# EXPECTATIVAS ECONÓMICAS: SUBÍNDICE

Enero 2018 – Diciembre 2025

Índice va de 0 a 100 puntos\*

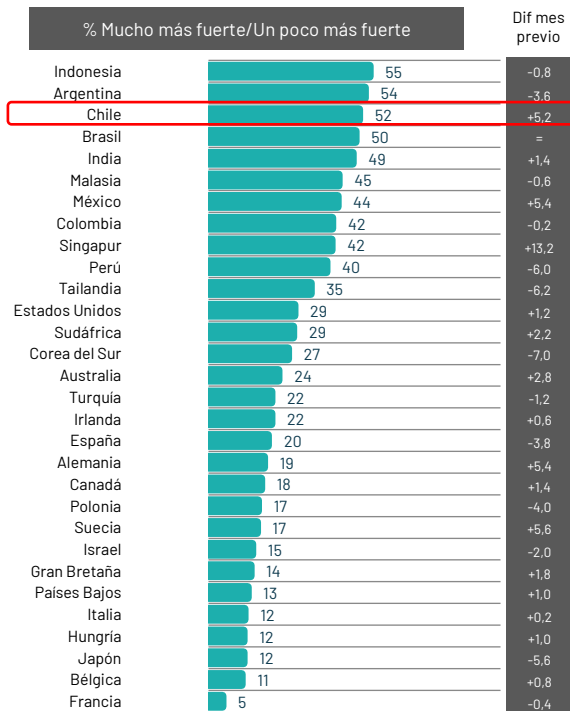


(\*) El valor 0 indica el máximo de percepciones negativas y 100 el máximo de positivas. Por su parte, el valor 50 es el punto de equilibrio donde las percepciones positivas y negativas son equivalentes

# EXPECTATIVAS ECONÓMICAS: PREGUNTAS

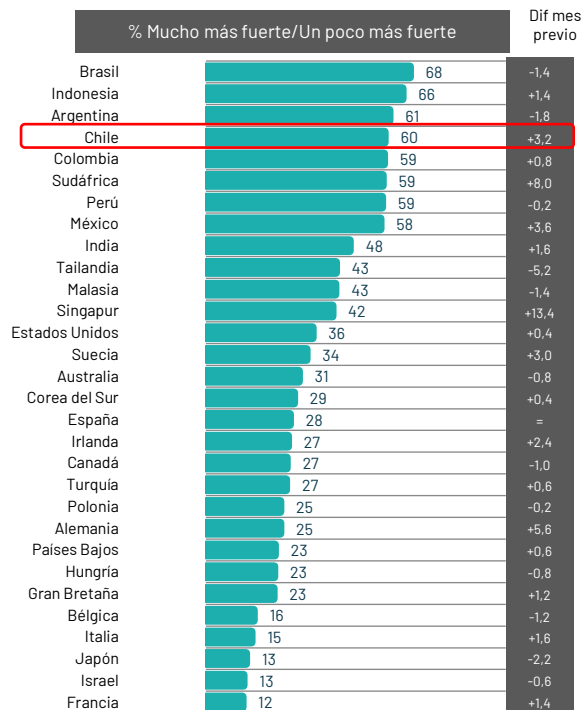
## Futuro de la economía local

Pensando en los próximos seis meses, ¿espera que la economía de su ciudad sea mucho más fuerte, un poco más fuerte, casi igual, un poco más débil o mucho más débil de lo que es ahora?



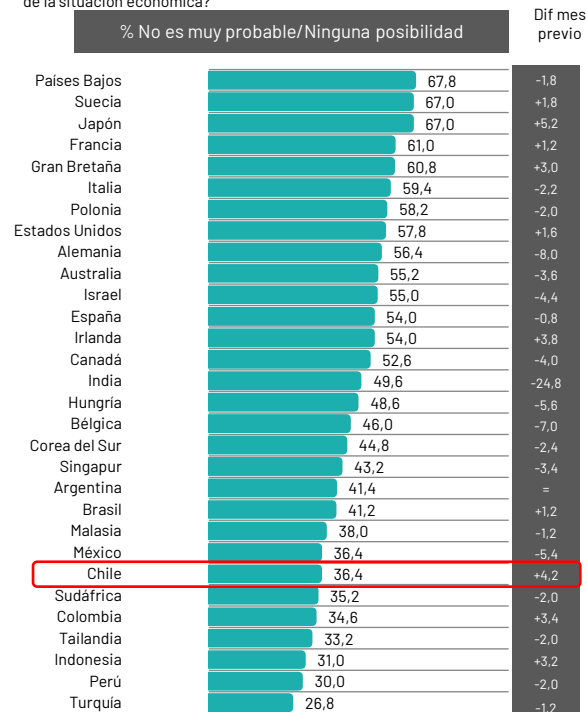
## Sit. Financiera personal futura

Pensando en los próximos seis meses, ¿espera que su situación financiera personal sea mucho más fuerte, un poco más fuerte, igual, un poco más débil o mucho más débil de lo que es ahora?



## Expectativa perder empleo

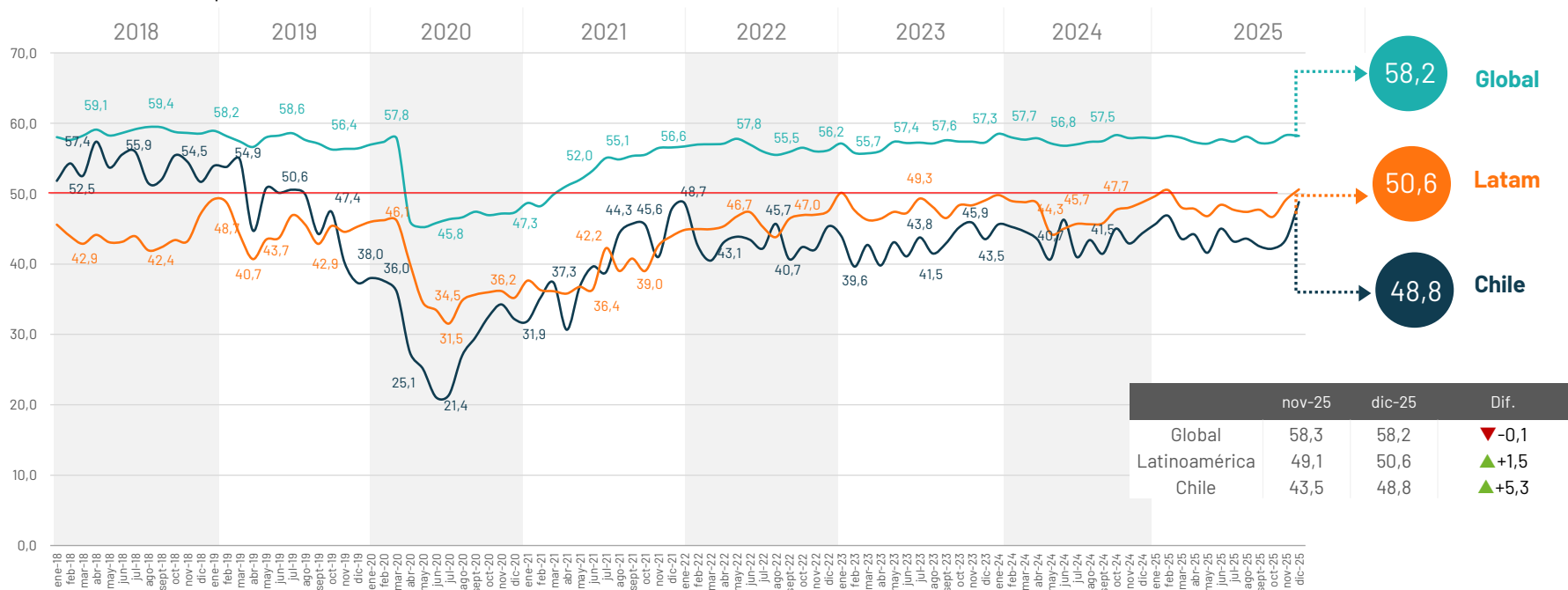
Ahora, piense en los próximos seis meses. ¿Cuáles son las probabilidades de que usted, algún miembro de su familia u otra persona que conozca personalmente pierdan su trabajo en los próximos seis meses como resultado de la situación económica?



# TRABAJO: SUBÍNDICE

Enero 2018 – Diciembre 2025

Índice va de 0 a 100 puntos\*

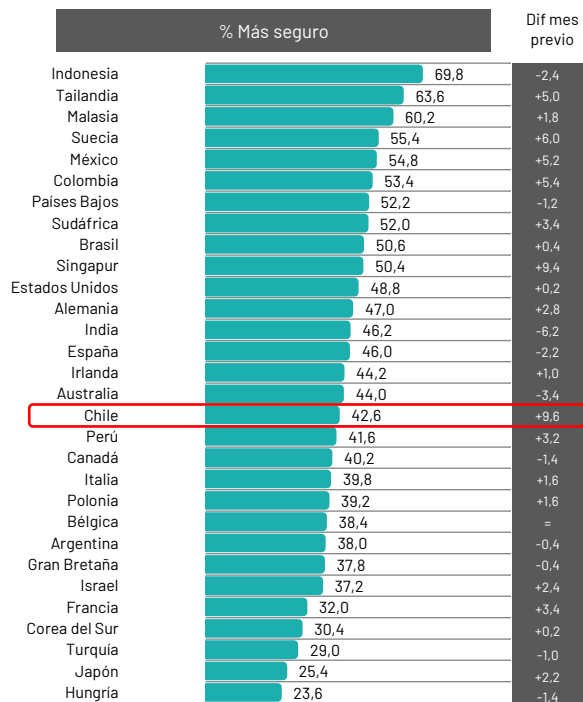


(\*) El valor 0 indica el máximo de percepciones negativas y 100 el máximo de positivas. Por su parte, el valor 50 es el punto de equilibrio donde las percepciones positivas y negativas son equivalentes

# TRABAJO: PREGUNTAS

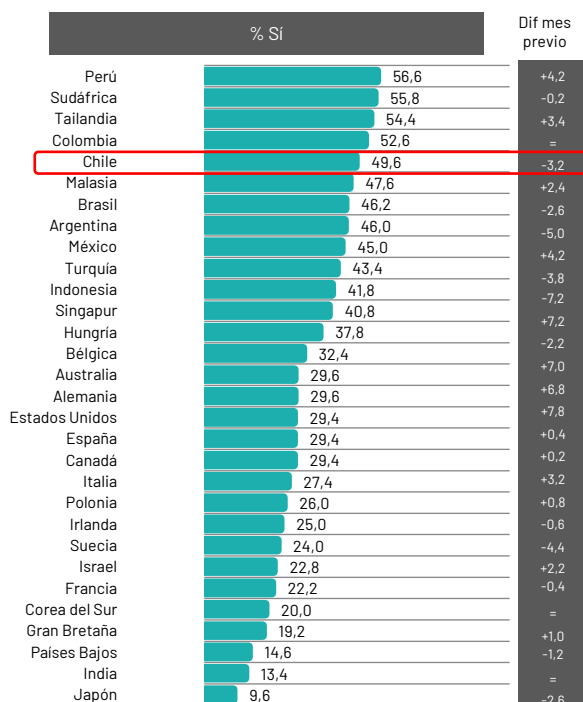
## Estabilidad laboral

En comparación con seis meses atrás, ¿se encuentra usted actualmente más o menos seguro acerca de su estabilidad laboral, la de su familia y la de otras personas que conoce personalmente?



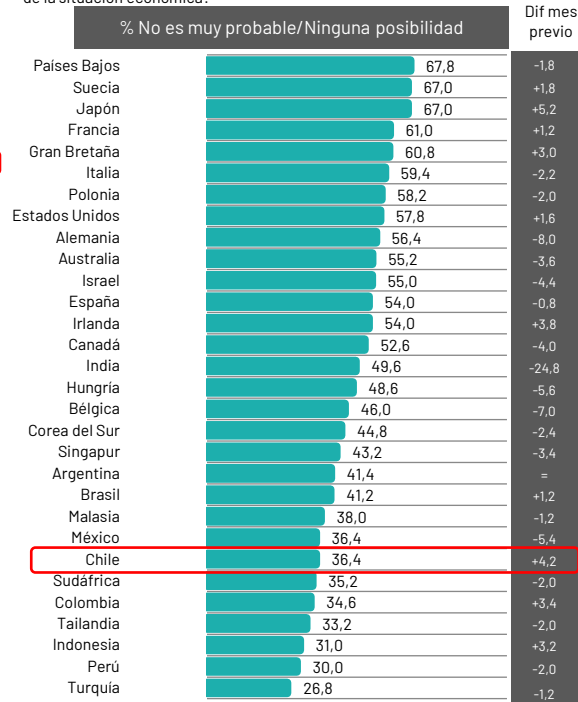
## Pérdida de empleo

Teniendo en cuenta los últimos seis meses, ¿han perdido su trabajo usted, algún miembro de su familia o alguna otra persona que conozca personalmente como resultado de la situación económica?



## Expectativa perder empleo

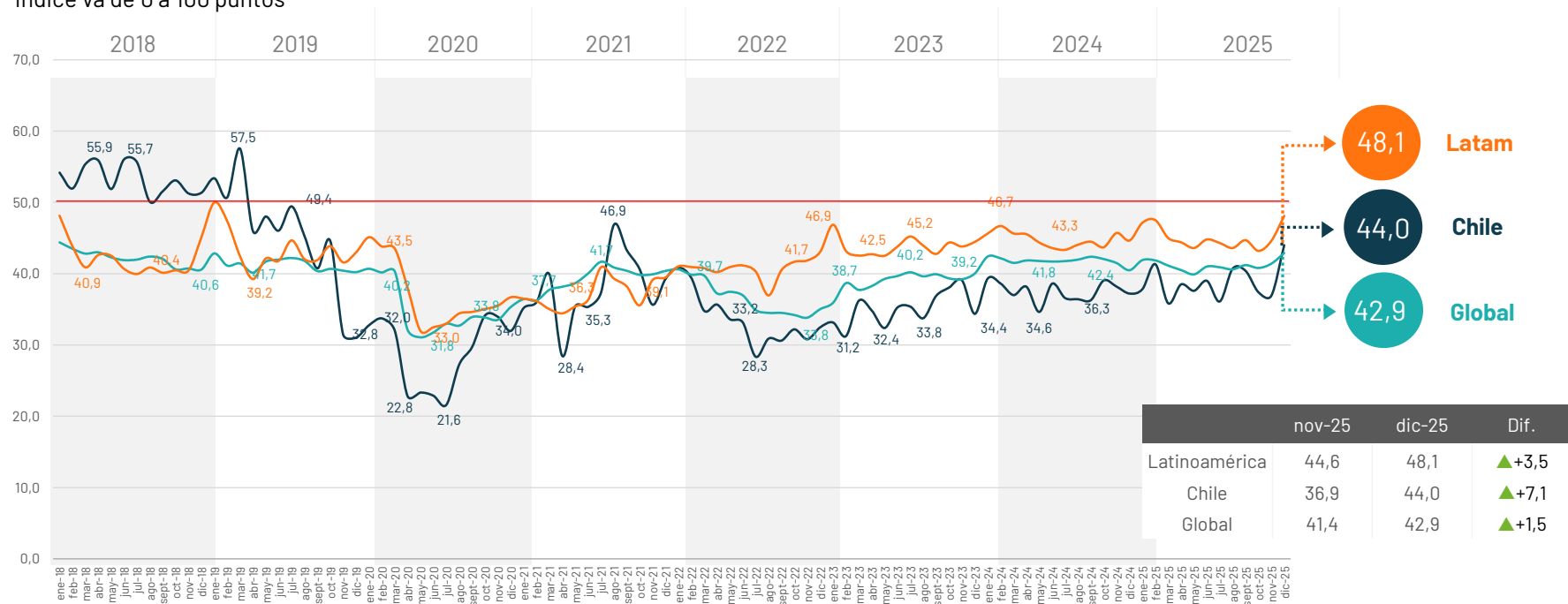
Ahora, piense en los próximos seis meses. ¿Cuáles son las probabilidades de que usted, algún miembro de su familia u otra persona que conozca personalmente pierdan su trabajo en los próximos seis meses como resultado de la situación económica?



# INVERSIONES: SUBÍNDICE

Enero 2018 – Diciembre 2025

Índice va de 0 a 100 puntos\*

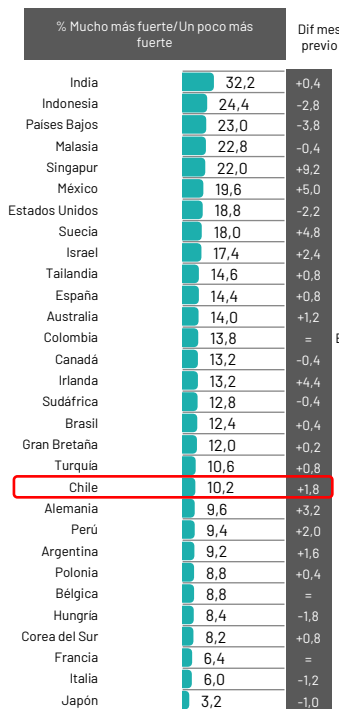


(\*) El valor 0 indica el máximo de percepciones negativas y 100 el máximo de positivas. Por su parte, el valor 50 es el punto de equilibrio donde las percepciones positivas y negativas son equivalentes

# INVERSIONES: PREGUNTAS

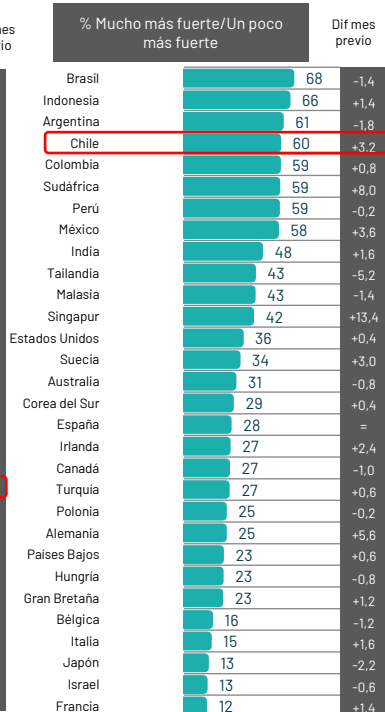
## Sit. financiera personal actual

En una escala del 1 al 7, donde 7 significa que su situación financiera personal actual es muy fuerte y 1 significa que es muy débil, califique su situación financiera actual.



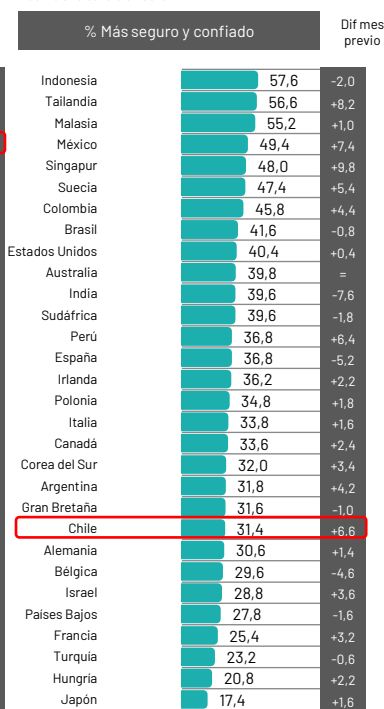
## Sit. financiera personal futura

Pensando en los próximos seis meses, ¿espera que su situación financiera personal sea mucho más fuerte, un poco más fuerte, igual, un poco más débil o mucho más débil de lo que es ahora?



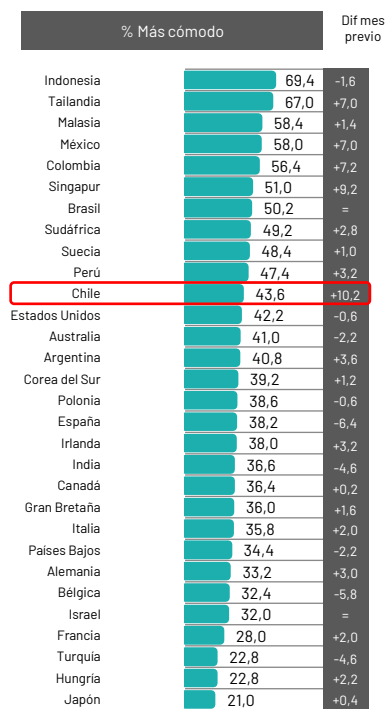
## Compra de casa o auto

En comparación con seis meses atrás, ¿se encuentra usted actualmente más o menos seguro y confiado económicamente para realizar una compra importante como una casa o un auto?



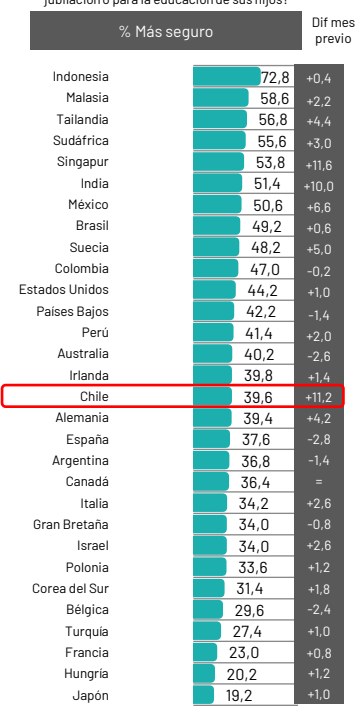
## Compras para el hogar

En comparación con seis meses atrás, ¿se encuentra usted actualmente más o menos cómodo al realizar otros tipos de compras para el hogar?



## Capacidad de ahorro e inversión

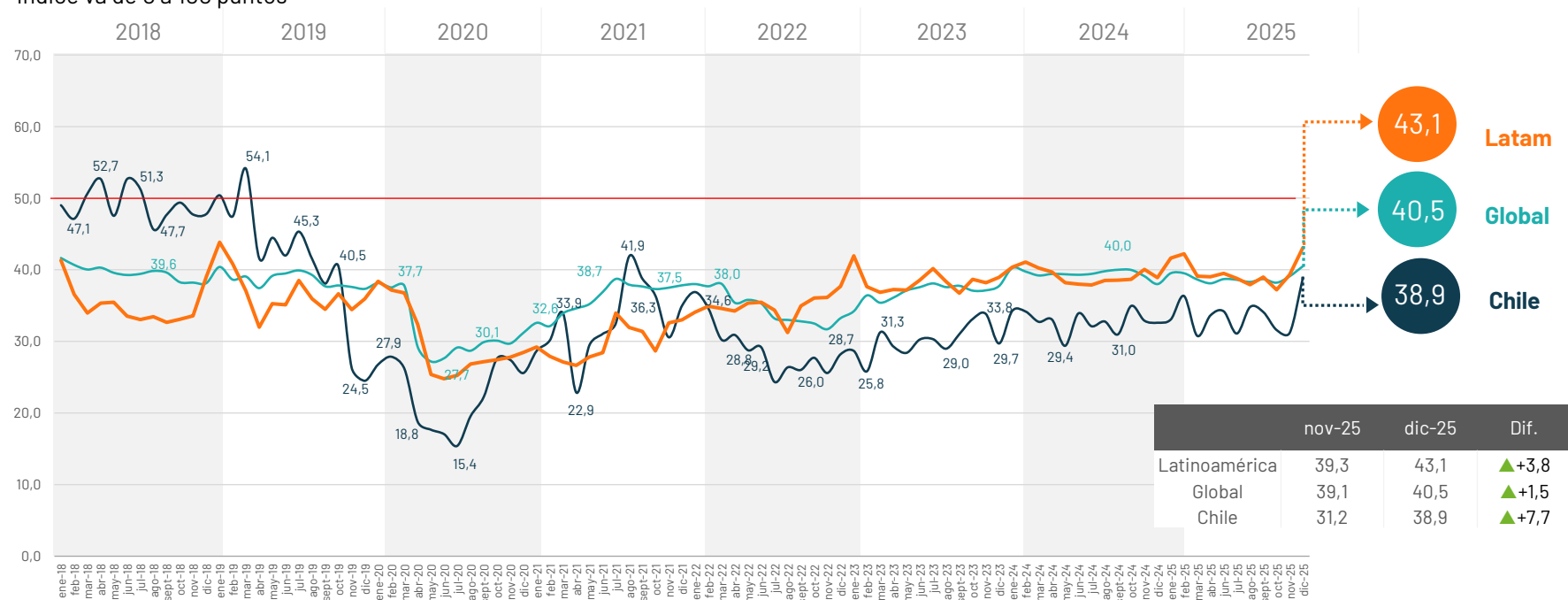
En comparación con seis meses atrás, ¿se siente usted actualmente más o menos seguro con respecto a su capacidad de invertir en el futuro, incluida su capacidad de ahorrar dinero para su jubilación o para la educación de sus hijos?



# SITUACIÓN ECONÓMICA ACTUAL: SUBÍNDICE

Enero 2018 – Diciembre 2025

Índice va de 0 a 100 puntos\*



(\*) El valor 0 indica el máximo de percepciones negativas y 100 el máximo de positivas. Por su parte, el valor 50 es el punto de equilibrio donde las percepciones positivas y negativas son equivalentes



# SITUACIÓN ECONÓMICA ACTUAL: PREGUNTAS

## Economía local actual

En una escala del 1 al 7 donde 7 significa una economía muy fuerte en la actualidad y 1 significa una economía muy débil, califique el estado actual de la economía en su ciudad.

% Mucho más fuerte/Un poco más fuerte	Dif mes previo
India	33,0 +1,8
Singapur	24,8 +3,4
Malasia	23,2 -1,4
Indonesia	19,0 -1,8
Israel	18,8 +3,0
México	18,2 +5,4
Estados Unidos	16,0 +1,6
Colombia	15,8 +2,6
Países Bajos	14,8 -1,4
Suecia	13,8 +0,2
Irlanda	13,6 +1,8
Perú	13,0 +2,6
Brasil	12,2 -1,4
Tailandia	11,6 -2,0
Chile	11,2 +1,0
Australia	11,0 +0,2
Argentina	9,8 +0,2
Polonia	9,6 +1,8
Turquía	8,6 -2,0
España	8,0 -1,4
Alemania	7,4 +2,8
Sudáfrica	6,8 -1,2
Canadá	6,8 +1,8
Corea del Sur	6,8 =
Gran Bretaña	6,4 +1,6
Bélgica	5,0 -0,8
Hungría	4,4 =
Italia	4,0 -3,0
Japón	3,8 +0,2
Francia	3,2 +1,2

## Sit. financiera personal actual

En una escala del 1 al 7, donde 7 significa que su situación financiera personal actual es muy fuerte y 1 significa que es muy débil, califique su situación financiera actual.

% Mucho más fuerte/Un poco más fuerte	Dif mes previo
India	32,2 +0,4
Indonesia	24,4 -2,8
Países Bajos	23,0 -3,8
Malasia	22,8 -0,4
Singapur	22,0 +9,2
México	19,6 +5,0
Estados Unidos	18,8 -2,2
Suecia	18,0 +4,8
Israel	17,4 +2,4
Tailandia	14,6 +0,8
España	14,4 +0,8
Australia	14,0 +1,2
Colombia	13,8 =
Canadá	13,2 -0,4
Irlanda	13,2 +4,4
Sudáfrica	12,8 -0,4
Brasil	12,4 +0,4
Gran Bretaña	12,0 +0,2
Turquía	10,6 +0,8
Chile	10,2 +1,8
Alemania	9,6 +3,2
Perú	9,4 +2,0
Argentina	9,2 +1,6
Polonia	8,8 +0,4
Bélgica	8,8 =
Hungría	8,4 -1,8
Corea del Sur	8,2 +0,8
Francia	6,4 =
Italia	6,0 -1,2
Japón	3,2 -1,0

## Compra de casa o auto

En comparación con seis meses atrás, ¿se encuentra usted actualmente más o menos seguro y confiado económicamente para realizar una compra importante como una casa o un auto?

% Más seguro y confiado	Dif mes previo
Indonesia	57,6 -2,0
Tailandia	56,6 +8,2
Malasia	55,2 +1,0
México	49,4 +7,4
Singapur	48,0 +9,8
Suecia	47,4 +5,4
Colombia	45,8 +4,4
Brasil	41,6 -0,8
Estados Unidos	40,4 +0,4
Australia	39,8 =
India	39,6 -7,6
Sudáfrica	39,6 -1,8
Perú	36,8 +6,4
España	36,8 -5,2
Irlanda	36,2 +2,2
Polonia	34,8 +1,8
Italia	33,8 +1,6
Canadá	33,6 +2,4
Corea del Sur	32,0 +3,4
Argentina	31,8 +4,2
Gran Bretaña	31,6 -1,0
Chile	31,4 +6,6
Alemania	30,6 +1,4
Bélgica	29,6 -4,6
Israel	28,8 +3,6
Países Bajos	27,8 -1,6
Francia	25,4 +3,2
Turquía	23,2 -0,6
Hungría	20,8 +2,2
Japón	17,4 +1,6

## Compras para el hogar

En comparación con seis meses atrás, ¿se encuentra usted actualmente más o menos cómodo al realizar otros tipos de compras para el hogar?

% Más cómodo	Dif mes previo
Indonesia	69,4 -1,6
Tailandia	67,0 +7,0
Malasia	58,4 +1,4
México	58,0 +7,0
Colombia	56,4 +7,2
Singapur	51,0 +9,2
Brasil	50,2 =
Sudáfrica	49,2 +2,8
Suecia	48,4 +1,0
Perú	47,4 +3,2
Chile	43,6 +10,2
Estados Unidos	42,2 -0,6
Australia	41,0 -2,2
Argentina	40,8 +3,6
Corea del Sur	39,2 +2,2
Polonia	38,6 -0,6
España	38,2 -6,4
Irlanda	38,0 +3,2
India	36,6 -4,6
Canadá	36,4 +0,2
Gran Bretaña	36,0 +1,6
Italia	35,8 +2,0
Países Bajos	34,4 -2,2
Alemania	33,2 +3,0
Bélgica	32,4 -5,8
Israel	32,0 =
Francia	28,0 +2,0
Turquía	22,8 -4,6
Hungría	22,8 +2,2
Japón	21,0 +0,4

## Estabilidad laboral

En comparación con seis meses atrás, ¿se encuentra usted actualmente más o menos seguro acerca de su estabilidad laboral, la de su familia y la de otras personas que conoce personalmente?

% Más seguro	Dif mes previo
Indonesia	69,8 -2,4
Tailandia	63,6 +5,0
Malasia	60,2 +1,8
Suecia	55,4 +6,0
México	54,8 +5,2
Colombia	53,4 +5,4
Países Bajos	52,2 -1,2
Sudáfrica	52,0 +3,4
Brasil	50,6 +0,4
Singapur	50,4 +9,4
Estados Unidos	48,8 +0,2
Alemania	47,0 +2,8
India	46,2 -6,2
España	46,0 -2,2
Irlanda	44,2 +1,0
Australia	44,0 -3,4
Chile	42,6 +9,6
Perú	41,6 +3,2
Canadá	40,2 -1,4
Italia	39,8 +1,6
Polonia	39,2 +1,6
Bélgica	38,4 =
Argentina	38,0 -0,4
Gran Bretaña	37,8 -0,4
Israel	37,2 +2,4
Francia	32,0 +3,4
Corea del Sur	30,4 +0,2
Turquía	29,0 -1,0
Japón	25,4 +2,2
Hungría	23,6 -1,4

## Capacidad de ahorro e inversión

En comparación con seis meses atrás, ¿se siente usted actualmente más o menos seguro con respecto a su capacidad de invertir en el futuro, incluida su capacidad de ahorrar dinero para su jubilación o para la educación de sus hijos?

% Más seguro	Dif mes previo
Indonesia	72,8 +0,4
Malasia	58,6 +2,2
Tailandia	56,8 +4,4
Sudáfrica	55,6 +3,0
Singapur	53,8 +11,6
India	51,4 +10,0
México	50,6 +6,6
Brasil	49,2 +0,6
Suecia	48,2 +5,0
Colombia	47,0 -0,2
Estados Unidos	44,2 +1,0
Países Bajos	42,2 -1,4
Perú	41,4 +2,0
Australia	40,2 -2,6
Irlanda	39,8 +1,4
Chile	39,6 +11,2
Alemania	39,4 +4,2
España	37,6 -2,8
Argentina	36,8 -1,4
Canadá	36,4 =
Italia	34,2 +2,6
Gran Bretaña	34,0 -0,8
Israel	34,0 +2,6
Polonia	33,6 +1,2
Corea del Sur	31,4 +1,8
Bélgica	29,6 -2,4
Turquía	27,4 +1,0
Francia	23,0 +0,8
Hungría	20,2 +1,0
Japón	19,2 +1,0

# CCI

# TRIMESTRE MÓVIL






























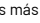
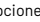
# 4

# CCI GLOBAL: PAÍSES (TRIMESTRE MÓVIL)

Diferencia con mes previo

**Noviembre 2025**

Índice va de 0 a 100 puntos\*

	Mundo		48,9	▲	+0,5
1º	Indonesia		62,5	▲	+2,9
2º	India		59,7	▲	+0,4
3º	Malasia		57,9	▲	+1,2
4º	Suecia		55,3	▲	+0,7
5º	Tailandia		54,5	▲	+1,5
6º	Países Bajos		53,8	▲	+0,2
7º	México		53,6	▲	+1,1
8º	Singapur		53,6	▲	+1,4
9º	Brasil		53,2	▲	+0,2
10º	Estados...		51,9	▼	-0,2
11º	Australia		51,7	▼	-1,0
12º	España		50,3	▼	-0,1
13º	Colombia		49,7	▲	+1,6
14º	Polonia		48,7	▼	-0,7
15º	Irlanda		48,6	▲	+0,3
16º	Israel		47,7	▲	+1,2
17º	Corea del Sur		47,7	▼	-0,1
18º	Gran Bretaña		47,1	▼	-0,5
19º	Canadá		47,1	▼	-0,6
20º	Sudáfrica		46,9	▲	+0,6
21º	Perú		46,8	▲	+1,4
22º	Alemania		46,3	▼	-0,0
23º	Argentina		46,0	▲	+2,0
24º	Chile		46,0	▲	+2,5
25º	Italia		45,6	▼	-0,1
26º	Bélgica		43,2	▼	-1,3
27º	Japón		40,0	▲	+1,6
28º	Francia		40,0	▲	+0,2
29º	Hungría		37,1	▲	+0,5
	Turquía		35,0	▼	-0,1

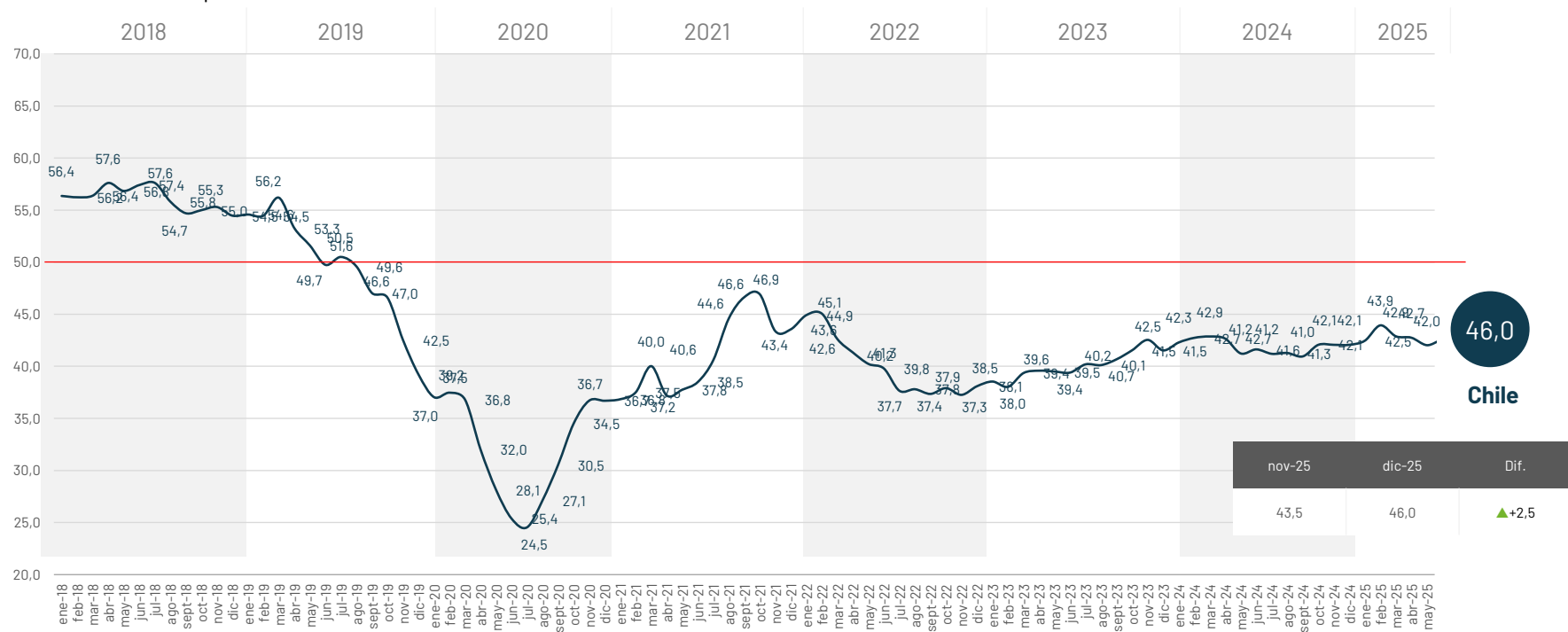
Índice basado en datos de los tres meses más recientes para cada mes

(\*) El valor 0 indica el máximo de percepciones negativas y 100 el máximo de positivas. Por su parte, el valor 50 es el punto de equilibrio donde las percepciones positivas y negativas son equivalentes

# CCI CHILE (TRIMESTRE MÓVIL)

Enero 2018 – Diciembre 2025

Índice va de 0 a 100 puntos\*



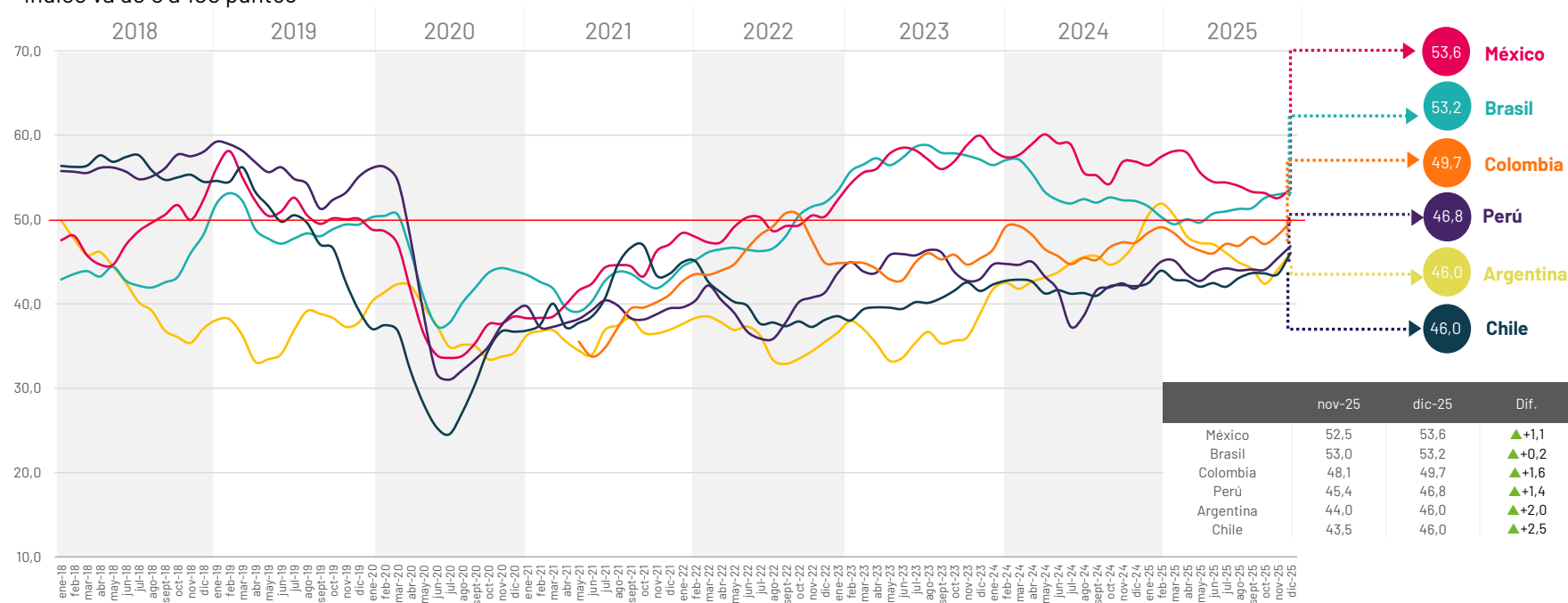
Índice basado en datos de los tres meses más recientes para cada mes

(\*) El valor 0 indica el máximo de percepciones negativas y 100 el máximo de positivas. Por su parte, el valor 50 es el punto de equilibrio donde las percepciones positivas y negativas son equivalentes

# CCI EVOLUTIVO LATAM (TRIMESTRE MÓVIL)

Enero 2018 – Diciembre 2025

Índice va de 0 a 100 puntos\*



Índice basado en datos de los tres meses más recientes para cada mes desde mayo de 2018

(\*) El valor 0 indica el máximo de percepciones negativas y 100 el máximo de positivas. Por su parte, el valor 50 es el punto de equilibrio donde las percepciones positivas y negativas son equivalentes

# METODOLOGÍA

5

# Metodología de cálculo (1/2)

Para el cálculo del Consumer Confidence Index (CCI) y los subíndices que lo componen, se utilizan los resultados obtenidos de las siguientes preguntas:

N°	Pregunta	Abreviación
1	En una escala del 1 al 7 donde 7 significa una economía muy fuerte en la actualidad y 1 significa una economía muy débil, califique el estado actual de la economía en su ciudad.	Economía local actual
2	Pensando en los próximos seis meses, ¿espera que la economía de su ciudad sea mucho más fuerte, un poco más fuerte, casi igual, un poco más débil o mucho más débil de lo que es ahora?	Futuro de la economía local
3	En una escala del 1 al 7, donde 7 significa que su situación financiera personal actual es muy fuerte y 1 significa que es muy débil, califique su situación financiera actual.	Situación financiera personal actual
4	Pensando en los próximos seis meses, ¿espera que su situación financiera personal sea mucho más fuerte, un poco más fuerte, igual, un poco más débil o mucho más débil de lo que es ahora?	Situación financiera personal futura
5	En comparación con seis meses atrás, ¿se encuentra usted actualmente más o menos seguro y confiado económicamente para realizar una compra importante como una casa o un auto?	Compra de bienes importantes (casa o auto)
6	En comparación con seis meses atrás, ¿se encuentra usted actualmente más o menos cómodo al realizar otros tipos de compras para el hogar?	Compras para el hogar
7	En comparación con seis meses atrás, ¿se encuentra usted actualmente más o menos seguro acerca de su estabilidad laboral, la de su familia y la de otras personas que conoce personalmente?	Estabilidad laboral
8	En comparación con seis meses atrás, ¿se siente usted actualmente más o menos seguro con respecto a su capacidad de invertir en el futuro, incluida su capacidad de ahorrar dinero para su jubilación o para la educación de sus hijos?	Capacidad de ahorro e inversión
9	Teniendo en cuenta los últimos seis meses, ¿han perdido su trabajo usted, algún miembro de su familia o alguna otra persona que conozca personalmente como resultado de la situación económica?	Pérdida de empleo
10	Ahora, piense en los próximos seis meses. ¿Cuáles son las probabilidades de que usted, algún miembro de su familia u otra persona que conozca personalmente pierdan su trabajo en los próximos seis meses como resultado de la situación económica?	Expectativa de perder empleo

Para el cálculo del CCI, cada una de las 10 preguntas identificadas se divide en 2 resultados agregados, por un lado, el porcentaje de las actitudes positivas y, por otro, las negativas. Una vez que se realiza esta distinción por pregunta, se calcula la diferencia entre ambos valores (neto). De forma paralela, usando Shapley Value Analysis, se generan factores de importancia para cada pregunta con el propósito de calcular un promedio ponderado de netos. Posteriormente, a este promedio ponderado se le aplica una normalización para llevarlo a una escala de 0 a 100 y, con ello, se obtiene el PCSI o Primary Consumer Sentiment Index, que es el resultado mensual. En este informe se presenta el PCSI como CCI mensual.

Finalmente, el CCI trimestre móvil se obtiene mediante un promedio móvil ponderado de tres meses donde el último resultado mensual (PCSI) pesa un 45%, el mes previo un 35% y de hace dos meses un 20%.

# Metodología de cálculo (2/2)

Los subíndices se calculan mediante el mismo procedimiento que el descrito para el CCI, pero incluyendo un subconjunto de las 10 preguntas. En el siguiente cuadro se identifican con una "X" las preguntas que componen cada subíndice:

N°	Pregunta	Subíndices			
		Situación económica actual	Expectativas económicas	Inversiones	Trabajo
1	Economía local actual	X			
2	Futuro de la economía local		X		
3	Situación financiera personal actual	X		X	
4	Situación financiera personal futura		X	X	
5	Compra de bienes importantes (casa o auto)	X		X	
6	Compras para el hogar	X		X	
7	Estabilidad laboral	X			X
8	Capacidad de ahorro e inversión	X		X	
9	Pérdida de empleo				X
10	Expectativa de perder empleo		X		X



# Ipsos CCI: 4 subindices y 10 preguntas

IPSOS CCI es un índice de confianza del consumidor creado por Ipsos que tiene el objetivo de medir el nivel de optimismo de los consumidores sobre el estado de la economía a través de las actitudes del estado actual y futuro de las economías locales, las finanzas personales, los ahorros y la confianza para realizar inversiones. Este índice existe a nivel global desde mayo de 2010 (en Estados Unidos desde 2002) y Chile fue incorporado de manera estable desde mayo de 2018.

La información para la construcción del índice proviene de la encuesta Ipsos Global Advisor que se aplica mensualmente a más de 21.000 personas, hombres y mujeres con una edad inferior a 75 años, residentes de 29 países, a través de una plataforma de encuestas online.

La muestra mensual consta de más de 1.000 personas en Alemania, Australia, Brasil, Canadá, España, Estados Unidos, Francia, Gran Bretaña, Italia y Japón, y más de 500 personas en Argentina, Bélgica, Chile, Colombia, Corea del Sur, Hungría, Indonesia, Israel, Malasia, México, Países Bajos, Perú, Polonia, Singapur, Sudáfrica, Suecia, Tailandia y Turquía. La muestra de la India consta de aproximadamente 2.200 personas, de las cuales 1.800 fueron entrevistadas cara a cara y 400 por Internet.

Los datos recopilados cada mes son ponderados para que la composición de la muestra refleje mejor el perfil demográfico de la población adulta. Para ello se

ocupa información del censo más reciente de cada país.

El resultado del índice informado en cada medición se basa en los datos recopilados no solamente de ese mes, sino que también durante los dos meses anteriores, consistiendo en “promedios móviles” ponderados. Esta técnica permite triplicar el tamaño de la muestra para cada métrica y, por lo tanto, la muestra de cualquier país varía entre 1.500+ y 3.000+ casos aproximadamente. Para conocer la metodología de cálculo de los indicadores, ver Metodología de Cálculo.

En este informe los valores de los indicadores se presentan redondeados sin las cifras decimal para facilitar su lectura. Sin embargo, los cálculos internos se realizan utilizando una mayor cantidad de decimales para asegurar la precisión. Esto puede resultar en pequeñas discrepancias entre la diferencia visible entre los valores mostrados y la diferencia calculada.

La precisión de las encuestas online de Ipsos se mide utilizando un intervalo de credibilidad bayesiano. Esta encuesta tiene un intervalo de credibilidad de +/- 2,0 puntos para países donde la muestra de 3 meses es 3.000+ y +/- 2,9 puntos para países donde la muestra de 3 meses es 1.500+. Para obtener más información sobre el uso de Ipsos de los intervalos de credibilidad, visite [https://www.ipsos.com/sites/default/files/2017-03/IpsosPA\\_CredibilityIntervals.pdf](https://www.ipsos.com/sites/default/files/2017-03/IpsosPA_CredibilityIntervals.pdf)

# Para más información

## **Luciano Zamora**

Director de estudios – Ipsos Public Affairs

[Luciano.Zamora@ipsos.com](mailto:Luciano.Zamora@ipsos.com)

## **Carolina Suez**

Directora de Comunicaciones – Ipsos Chile

[Carolina.Suez@ipsos.com](mailto:Carolina.Suez@ipsos.com)