



ÍNDICE GLOBAL DE CONFIANZA DEL CONSUMIDOR: TENDENCIAS DESDE 2010

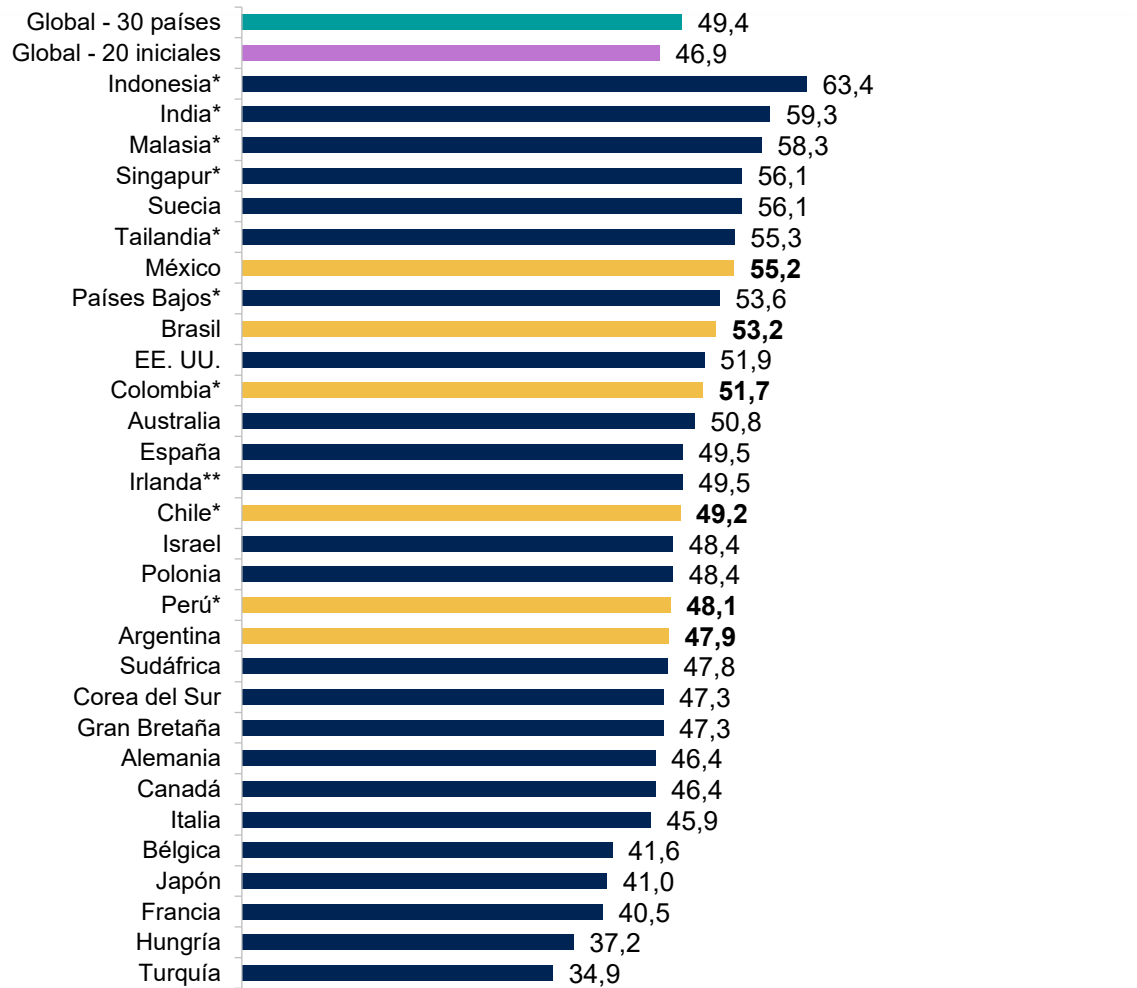
Una encuesta de Global Advisor realizada en 30 países

Diciembre 2025 - EDICIÓN LATAM

GAME CHANGERS



Índice de Confianza del Consumidor – Diciembre 2025



Cambio en un mes (vs. octubre de 2025)

Bajas significativas (-2,0 o menos)				Aumentos significativos (+2,0 o más)			
Bélgica	-3,1			Chile	+5,5		
España	-2,2			Singapur	+5,3		
Australia	-2,0			México	+3,4		
				Colombia	+2,3		
				Irlanda	+2,0		

Cambio en un año (vs. diciembre de 2024)

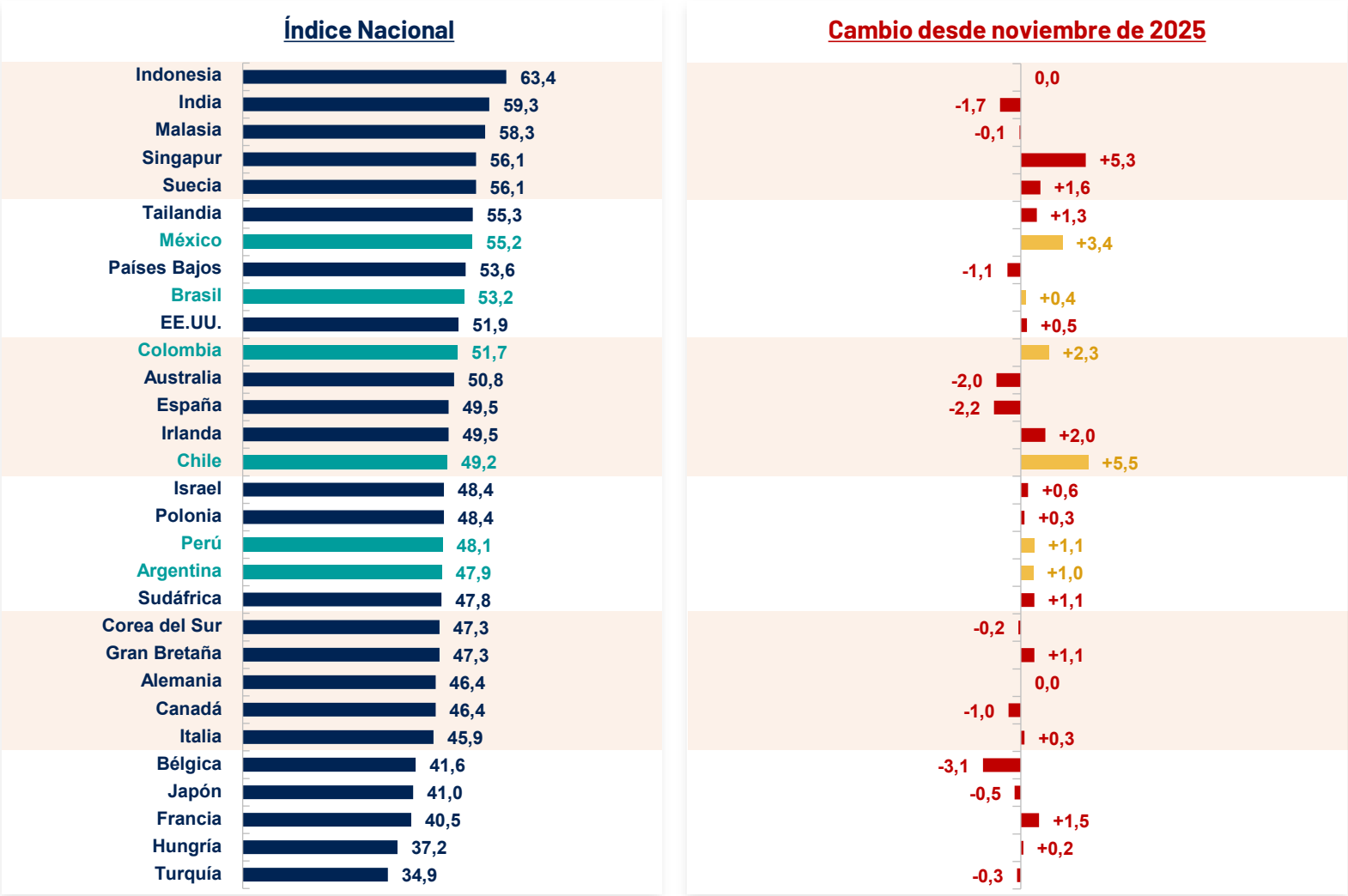
Bajas significativas (-2,0 o menos)				Aumentos significativos (+2,0 o más)			
EE.UU.	-5,7			Corea del Sur	+9,3	Suecia	+2,8
Bélgica	-3,9			Chile	+7,3	Japón	+2,5
Indonesia	-3,0			Perú	+6,4		
				Colombia	+5,3		
				Israel	+4,9		
				Malasia	+4,8		
				Alemania	+4,0		
				Turquía	+3,3		
				Hungría	+3,2		

Nuevo: Índice basado en datos de un solo mes
"Global - 30 países": promedio de los 30 países
"Global - 20 iniciales": promedio de los 20 países de larga duración (es decir, excluyendo los 10 agregados o modificados a partir de febrero de 2023)
* País añadido o modificado en febrero de 2023. ** País añadido en mayo de 2025



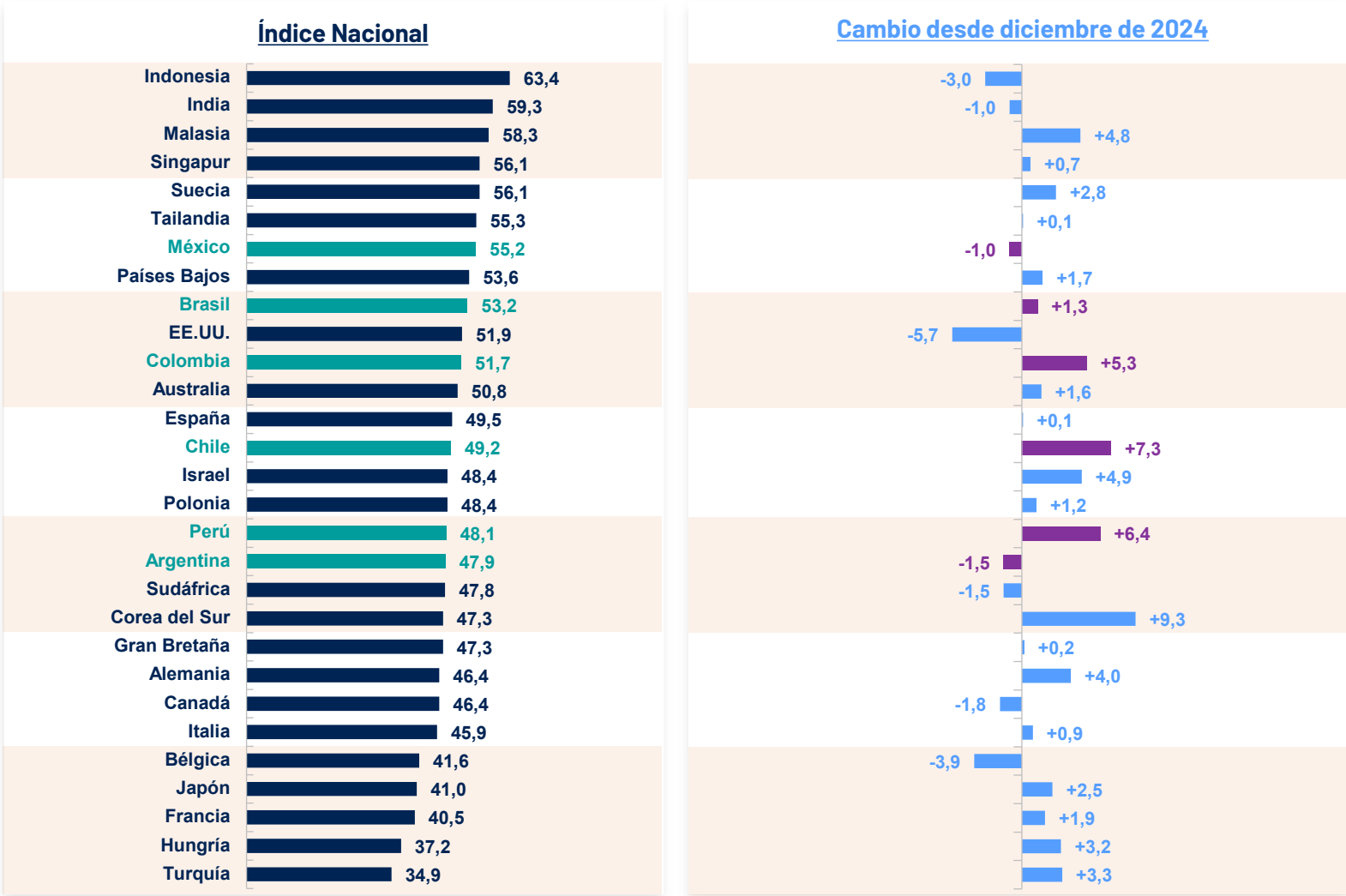
Índice General (o "Nacional") de diciembre de 2025 (basado en datos de un solo mes)

Cambio en un mes



Índice General (o "Nacional") de diciembre de 2025 (basado en datos de un solo mes)

Cambio en un año



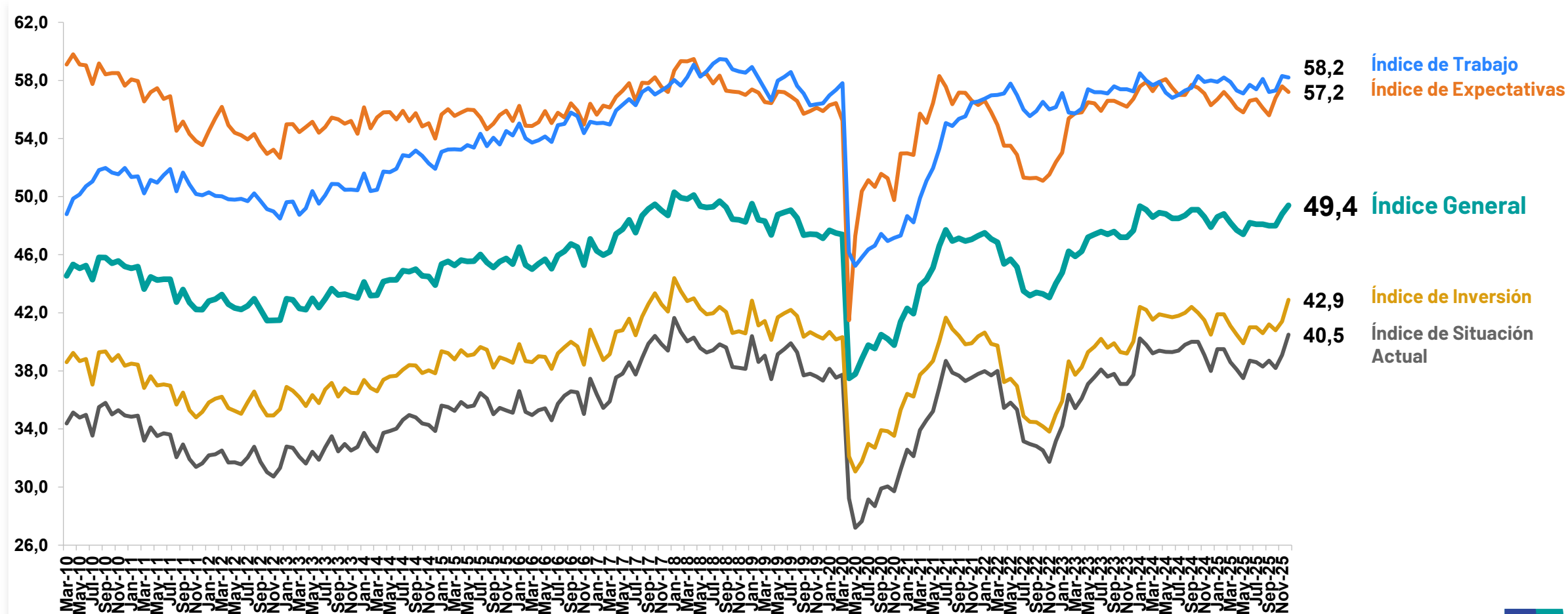
Tendencias globales y regionales



Todos los índices – 16 años de tendencia

Promedios globales, incluidos los países agregados en 2023 y 2025

Diciembre 2025

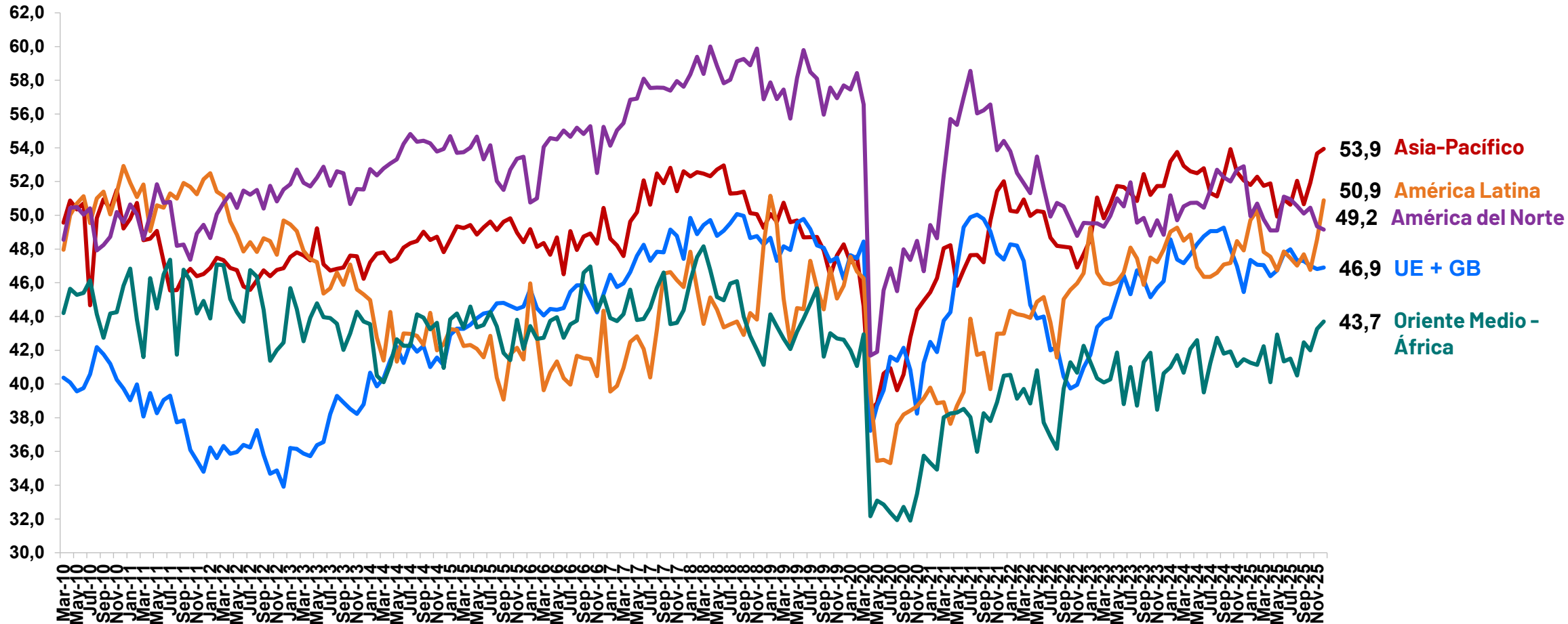


Índice basado en datos de un solo mes, para todos los meses desde marzo de 2010
*Promedios para un mes determinado basado en todos los países encuestados ese mes

Índice de Confianza del Consumidor – 16 años de tendencia

Promedios regionales, incluidos los países agregados en 2023 y 2025

Diciembre 2025



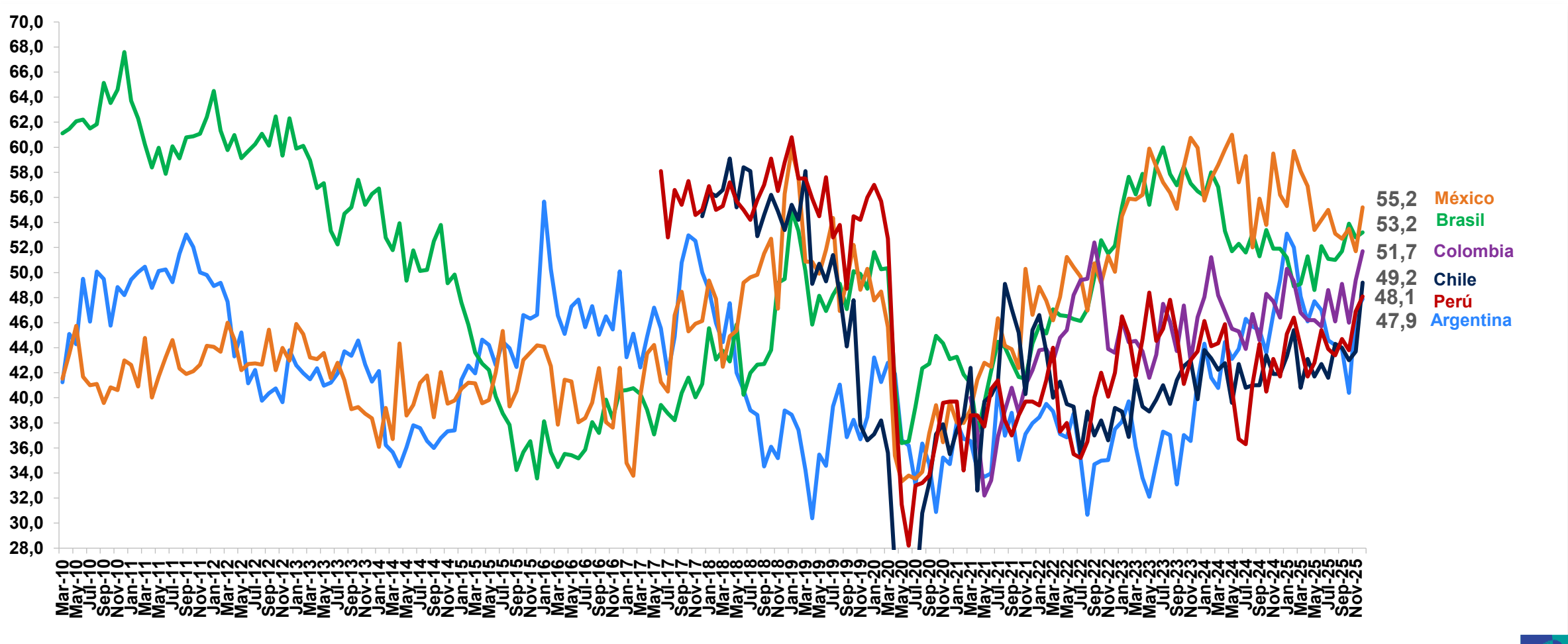
Índice basado en datos de un solo mes, para todos los meses desde marzo de 2010
* Promedios para un mes determinado basado en todos los países encuestados ese mes
7 © Ipsos | Consumer Confidence Index | Diciembre 2025 | Público



Índice de Confianza del Consumidor – 16 años de tendencia

Países de América Latina

Diciembre 2025

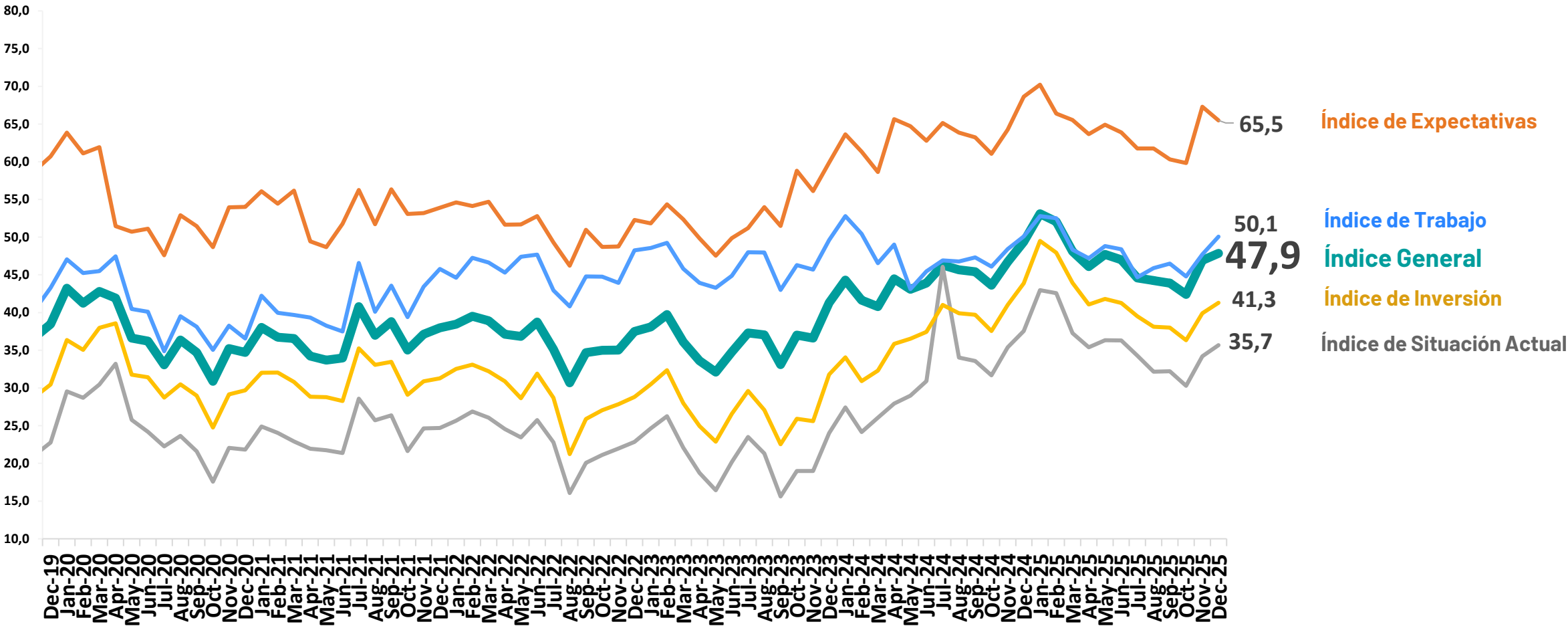


Tendencias de cada país



ARGENTINA

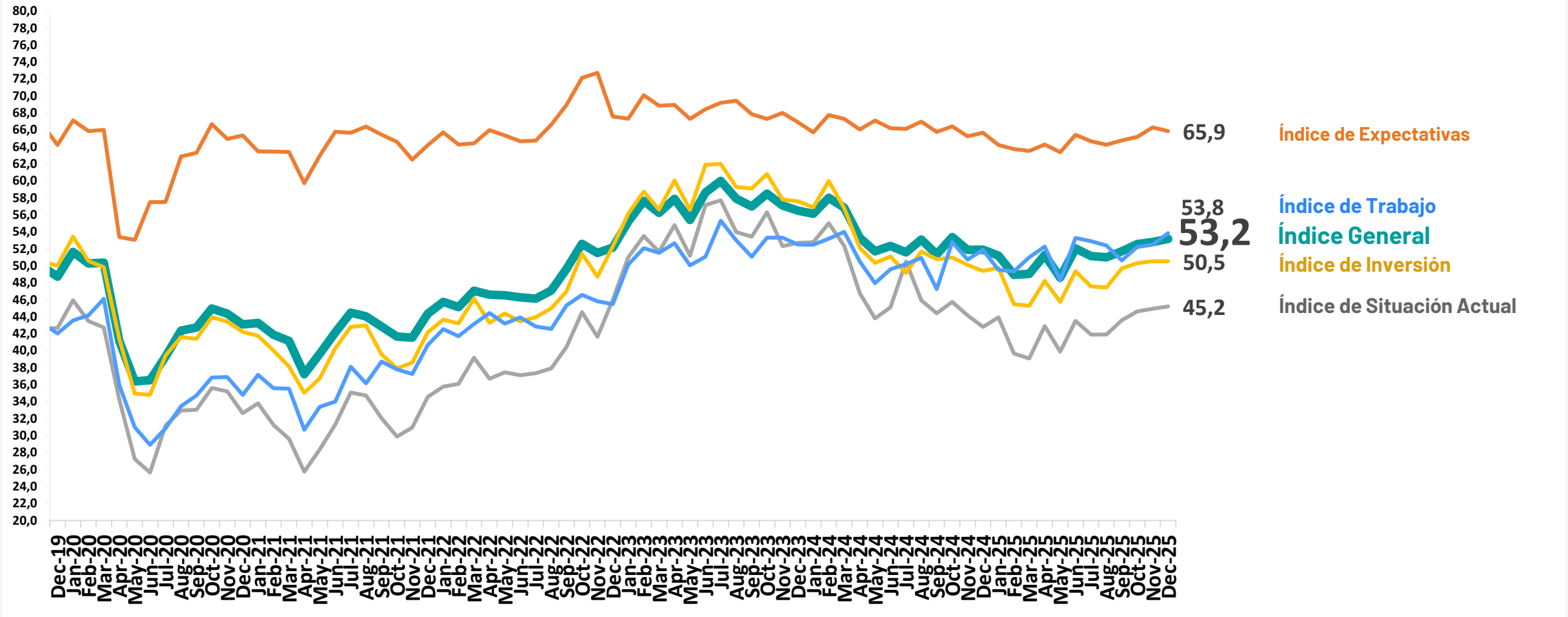
Diciembre 2025



Índice basado en datos de un solo mes para todos los meses

BRASIL

Diciembre 2025

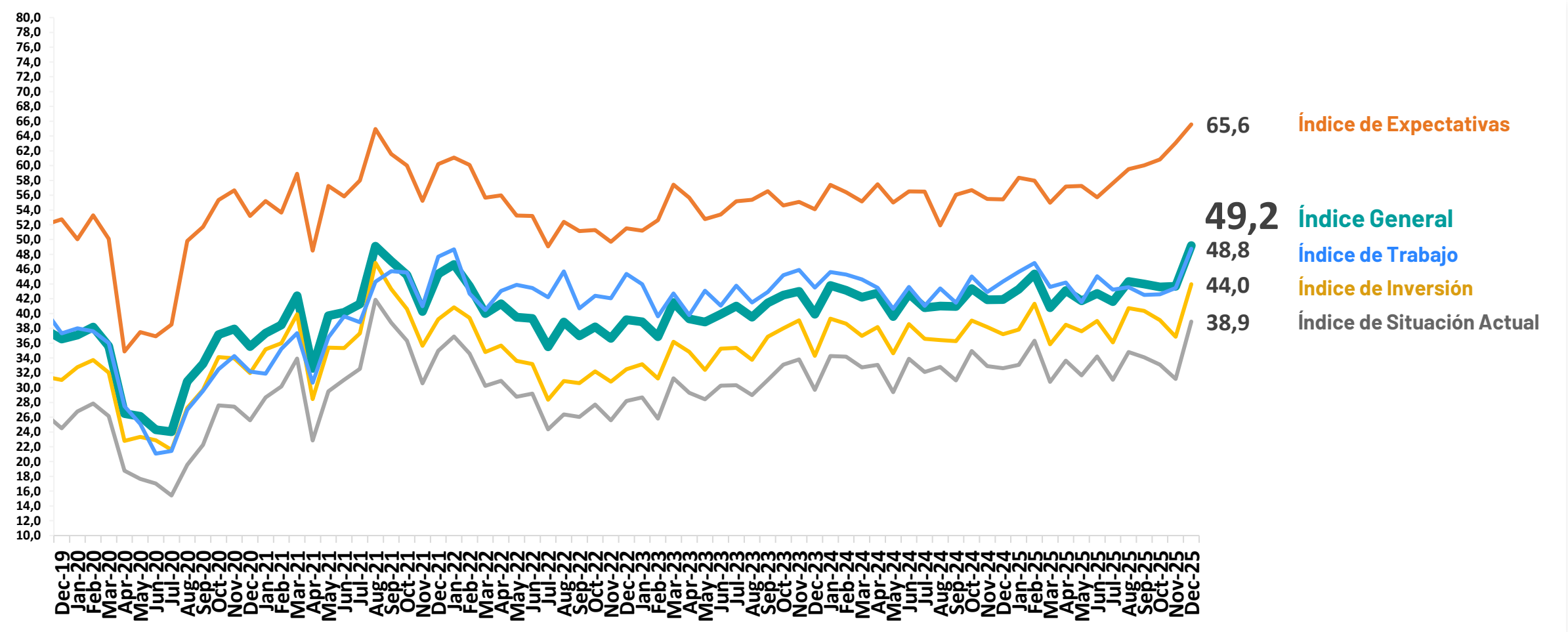


Índice basado en datos de un solo mes para todos los meses



CHILE

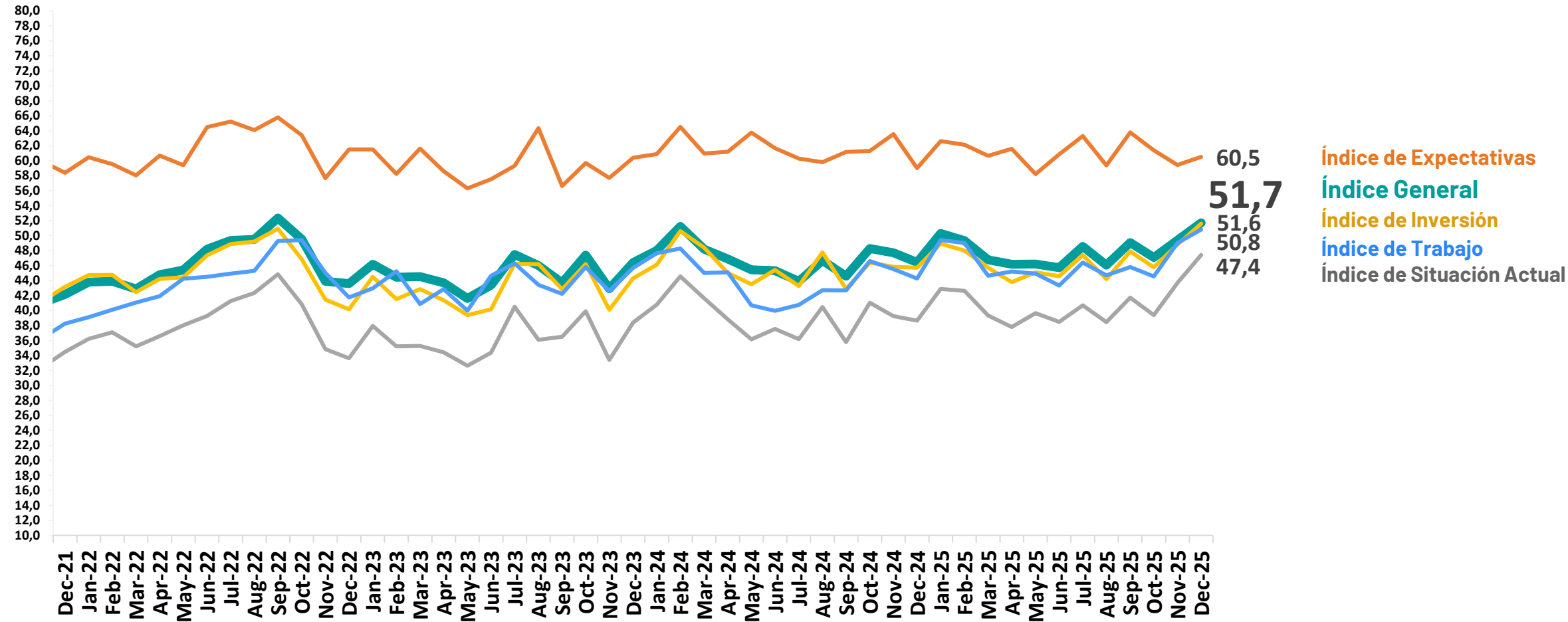
Diciembre 2025



Índice basado en datos de un solo mes para todos los meses

COLOMBIA

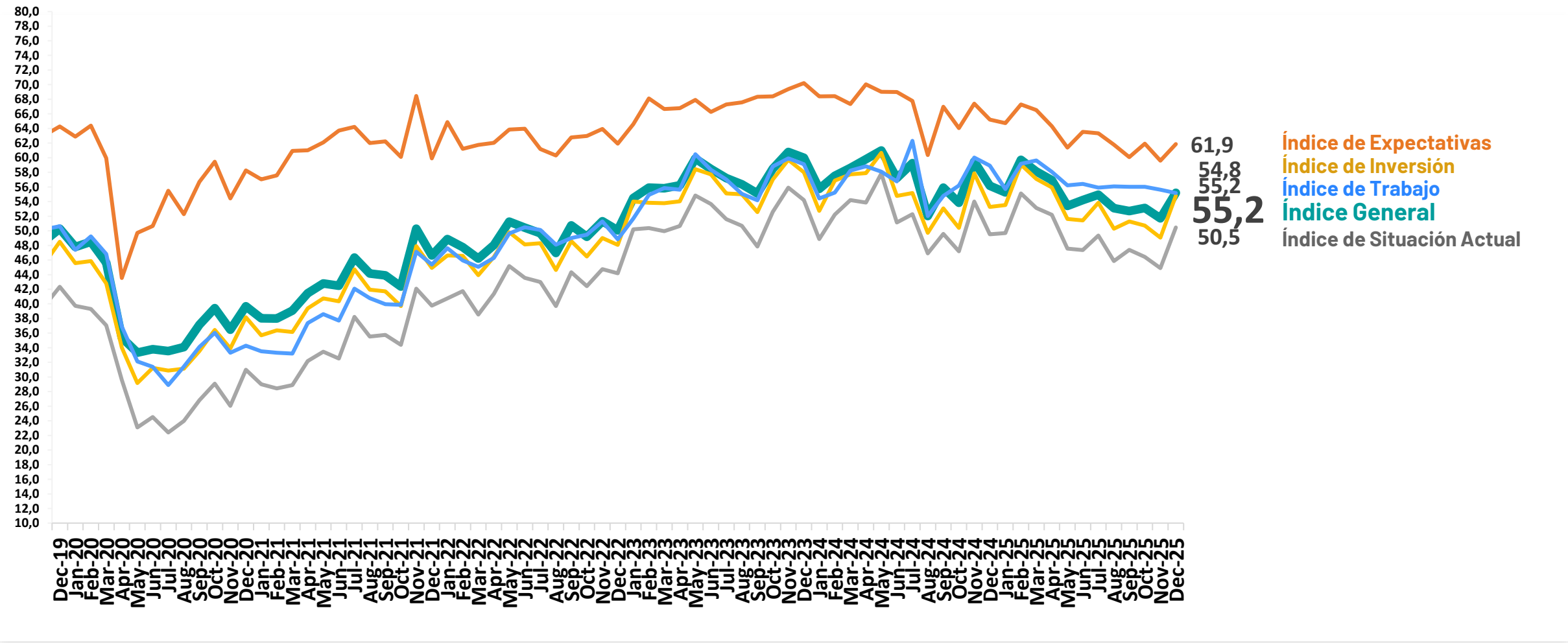
Diciembre 2025



Índice basado en datos de un solo mes para todos los meses

MÉXICO

Diciembre 2025

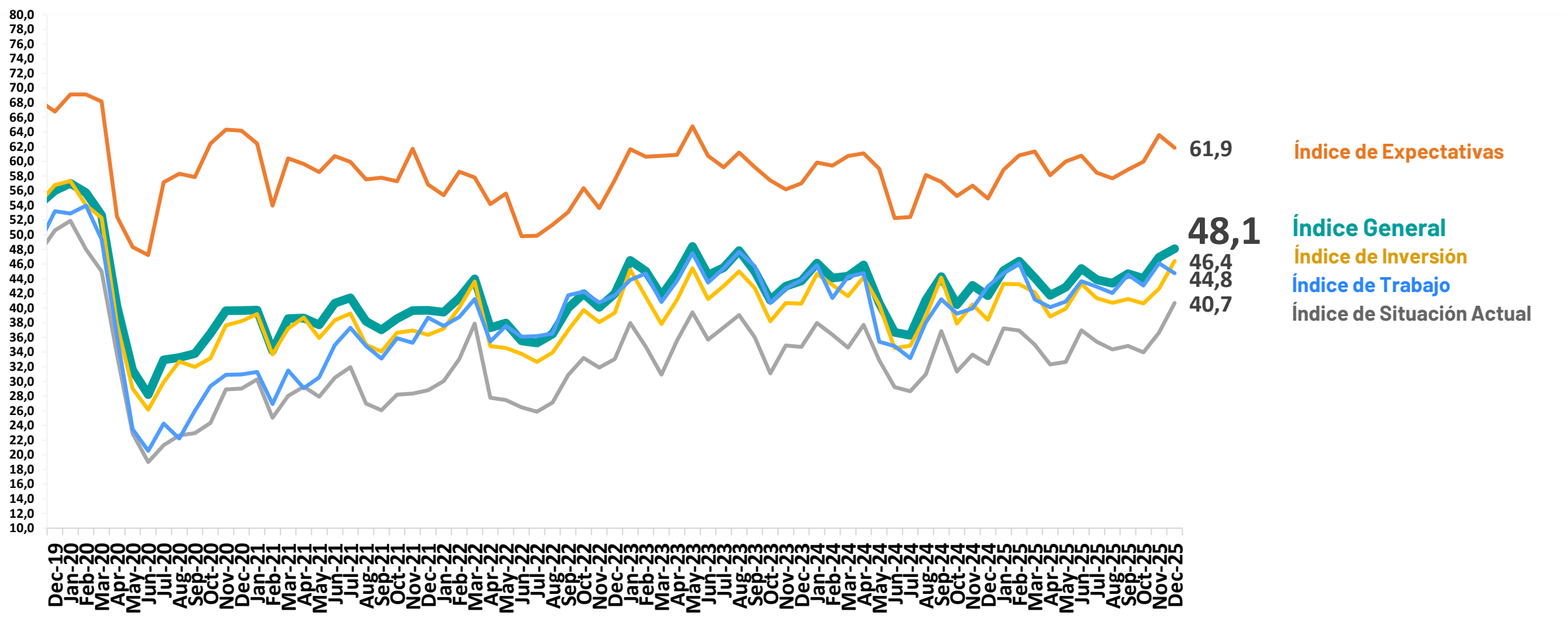


Índice basado en datos de un solo mes para todos los meses



PERÚ

Diciembre 2025



Índice basado en datos de un solo mes para todos los meses

METODOLOGÍA

- Estos hallazgos se basan en datos de una encuesta mensual en 30 países realizada por Ipsos en su plataforma de encuestas en línea Global Advisor y, en India, en su plataforma IndiaBus. Son reportados por primera vez cada mes por LSEG como el Índice de Sentimiento del Consumidor Primario (PCSI).
- Los resultados se basan en entrevistas con más de 21.200 adultos de 18+ años en la India, de 18 a 74 años en Canadá, Israel, Malasia, Sudáfrica, Turquía y Estados Unidos, de 20 a 74 años en Tailandia, de 21 a 74 años en Indonesia y Singapur, y de 16 a 74 años en todos los demás países.
- La muestra mensual consta de 1,000+ individuos en Australia, Brasil, Canadá, Francia, Alemania, Gran Bretaña, Irlanda, Italia, Japón, España y EE. UU. UU., y 500+ individuos en cada uno de Argentina, Bélgica, Chile, Colombia, Hungría, Indonesia, Israel, Malasia, México, Países Bajos, Perú, Polonia, Singapur, Sudáfrica, Corea del Sur, Suecia, Tailandia y Turquía. La muestra en la India consta de aproximadamente 2.200 personas, de las cuales 1.800 fueron entrevistadas cara a cara y 400 fueron entrevistadas en línea.
- Muestras en Argentina, Australia, Bélgica, Canadá, Francia, Alemania, Gran Bretaña, Hungría, Italia, Japón, Países Bajos, Polonia, Corea del Sur, España, Suecia y EE. UU. pueden considerarse representativas de su población adulta general menor de 75 años. Las muestras de Brasil, Chile, Colombia, Indonesia, Israel, Malasia, México, Perú, Singapur, Sudáfrica, Tailandia y Turquía son más urbanas, más educadas y/o más prósperas que la población general. Los resultados de la encuesta para estos países deben considerarse como un reflejo de las opiniones del segmento más "conectado" de sus poblaciones. La muestra de la India representa un gran subconjunto de su población urbana: clases socioeconómicas A/B/C en las áreas metropolitanas y clases urbanas de nivel 1 a 3 en las cuatro zonas.
- Los datos se ponderan de manera que la composición de la muestra en cada país refleje mejor el perfil demográfico de la población adulta según los datos del censo más reciente.
- Los índices y promedios globales que se presentan aquí reflejan el resultado promedio de todos los países y mercados en los que se realizó la encuesta. No se han ajustado al tamaño de la población de cada país o mercado y no pretenden sugerir resultados "totales".
- Las encuestas y sondeos por muestreo pueden estar sujetos a otras fuentes de error, incluidos, entre otros, errores de cobertura y errores de medición. La precisión de las encuestas en línea de Ipsos se calcula utilizando un intervalo de credibilidad bayesiano, con una encuesta de N = 1,000 con una precisión de +/- 3.5 puntos porcentuales y una encuesta de N = 500 con una precisión de +/- 5.0 puntos porcentuales. Para obtener más información sobre los intervalos de credibilidad, visite [esta página](#).
- El Índice de Sentimiento del Consumidor Primario (PCSI, por sus siglas en inglés) de LSEG/Ipsos, en curso desde 2010, es una encuesta mensual de las actitudes de los consumidores sobre el estado actual y futuro de su economía local, su situación financiera personal, sus ahorros y su confianza para realizar grandes inversiones. Las métricas del PCSI reportadas cada mes para cada uno de los países encuestados consisten en un "Índice Primario" basado en las 10 preguntas a continuación y de varios "subíndices", cada uno basado en un subconjunto de estas 10 preguntas.
- La publicación de estos hallazgos se rige por las normas y reglamentos locales

PAÍSES SEGUIDOS (desde diciembre de 2010, a menos que se especifique lo contrario)

Países	Asia-Pacífico	UE + GB	Latinoamérica	América del Norte	Oriente Medio - África	G7
Argentina			x			
Australia	x					
Bélgica		x				
Brasil			x			
Canadá				x		x
Chile			x (añadido Feb '23)			
Colombia			x (añadido Feb '23)			
Francia		x				x
Alemania		x				x
Gran Bretaña		x				x
Hungría		x				
India	x (modificado Feb '23)					
Indonesia	x (añadido Feb '23)					
Irlanda		x (added May '25)				
Israel					x (añadido Feb '15)	
Italia		x				x
Japón	x					x
Malasia	x (añadido Feb '23)					
México			x			
Países Bajos		x (añadido Feb '23)				
Perú			x (añadido Feb '23)			
Polonia		x				
Singapur	x (añadido Feb '23)					
Sudáfrica					x	
Corea del Sur	x					
España		x				
Suecia		x				
Tailandia	x (añadido Feb '23)					
Turquía					x	
Estados Unidos				x		x

Los promedios regionales y mundiales presentados en este documento no incluyen datos de ningún país o territorio distinto de los enumerados en el cuadro anterior.



CONTACTO



Martin Tanzariello

Marcomms Manager
Ipsos Argentina



Martin.Tanzariello@ipsos.com