

¿QUÉ PREOCUPA A LA ARGENTINA?

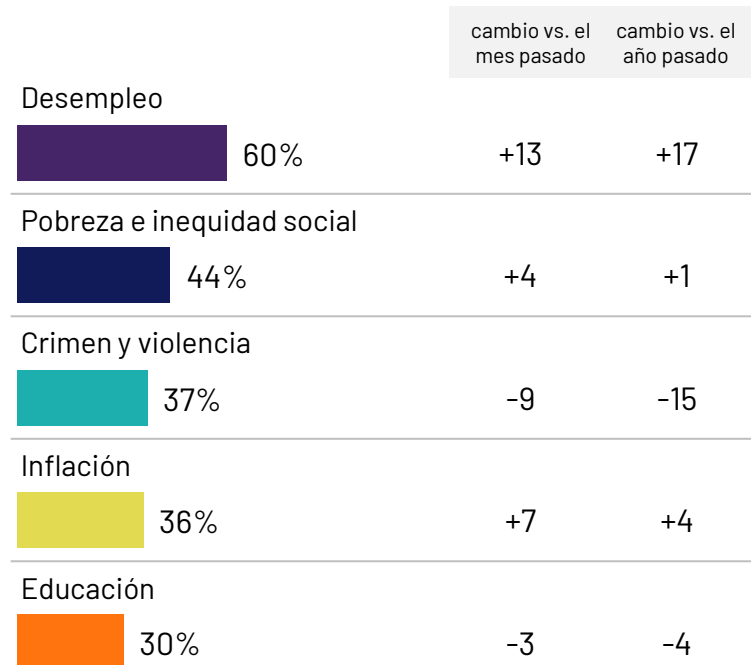
INFORME DE ARGENTINA

Marzo 2026

RESUMEN ARGENTINA: MARZO 2026

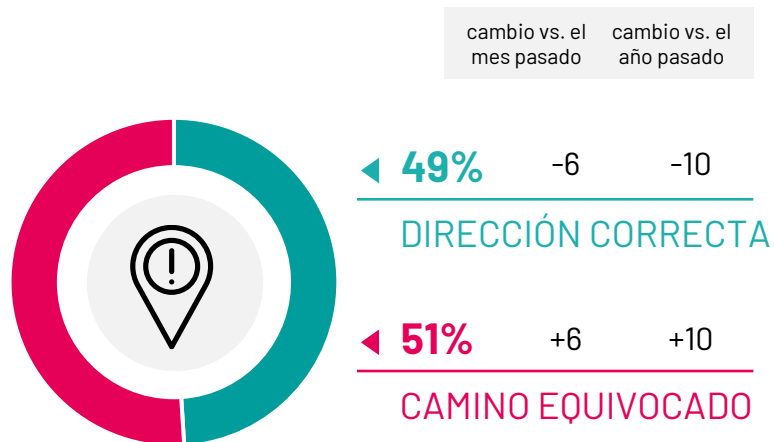
Cinco principales preocupaciones

P: ¿Cuáles tres de los siguientes temas consideras más preocupantes en tu país?



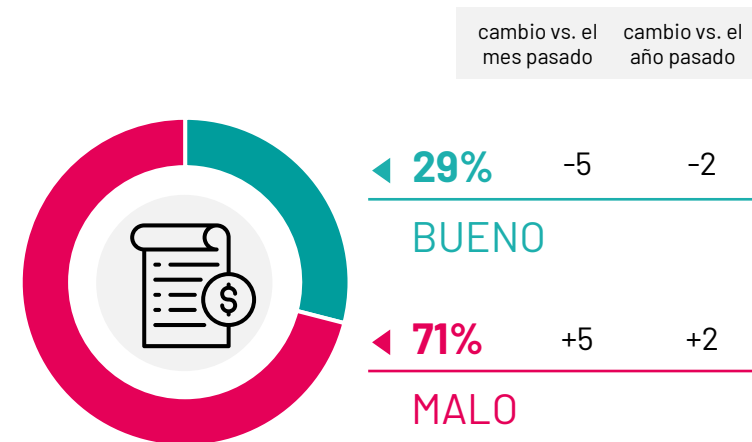
Estado del país

P: En términos generales, ¿dirías que las cosas en tu país están yendo en la dirección correcta o en el camino equivocado?



Estado de la economía

P: ¿Cómo describirías la situación económica actual en tu país?

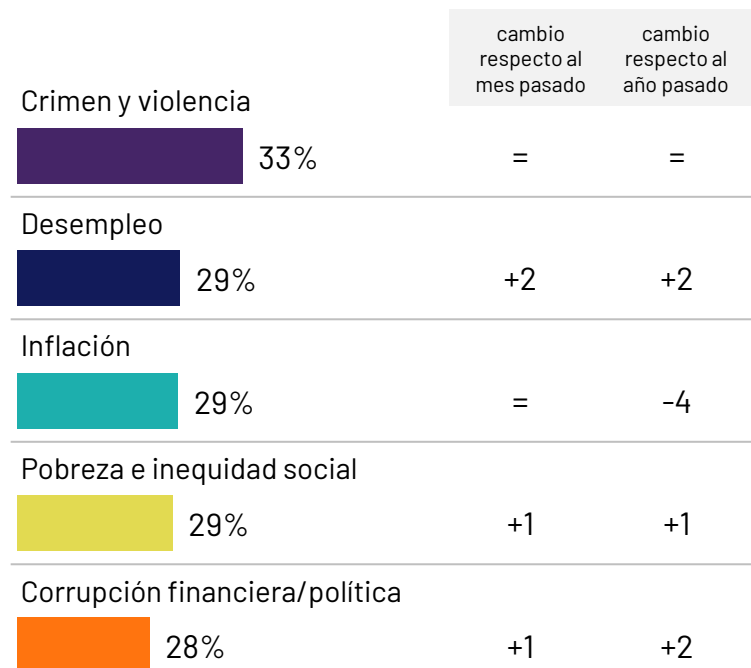


Base: Muestra representativa de adultos argentinos de 16 a 74 años. c.500 por mes. Fuente: Ipsos Global Advisor. La puntuación global es un promedio global de países. Ver metodología para más detalles. Filtro: País: Argentina | OIa actual: 26 de marzo

RESUMEN MUNDIAL: MARZO 2026

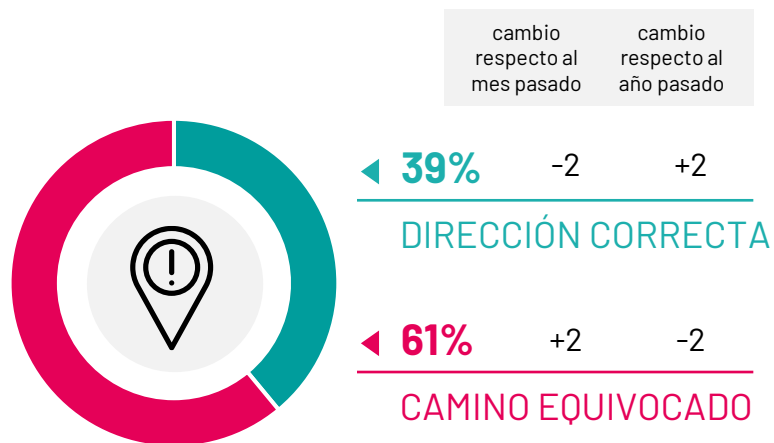
Cinco principales preocupaciones

P: ¿Cuáles tres de los siguientes temas te preocupan más en tu país?



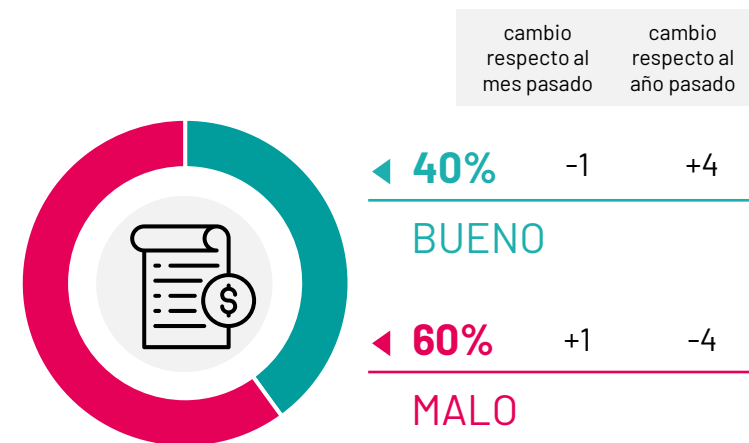
Estado del país

P: En términos generales, ¿dirías que las cosas en tu país están yendo en la dirección correcta o en el camino equivocado?



Estado de la economía

P: ¿Cómo describirías la situación económica actual en tu país?



Base: Muestra representativa de 24,695 adultos de entre 16 y 74 años en 30 países participantes, del 20 de febrero de 2026 al 6 de marzo de 2026. Fuente: Ipsos Global Advisor. La puntuación global es un promedio global por país. Consulte la metodología para más detalles. Filtro: País: Mundo | Ola actual: 26 de marzo

DIRECCIÓN DE VIAJE

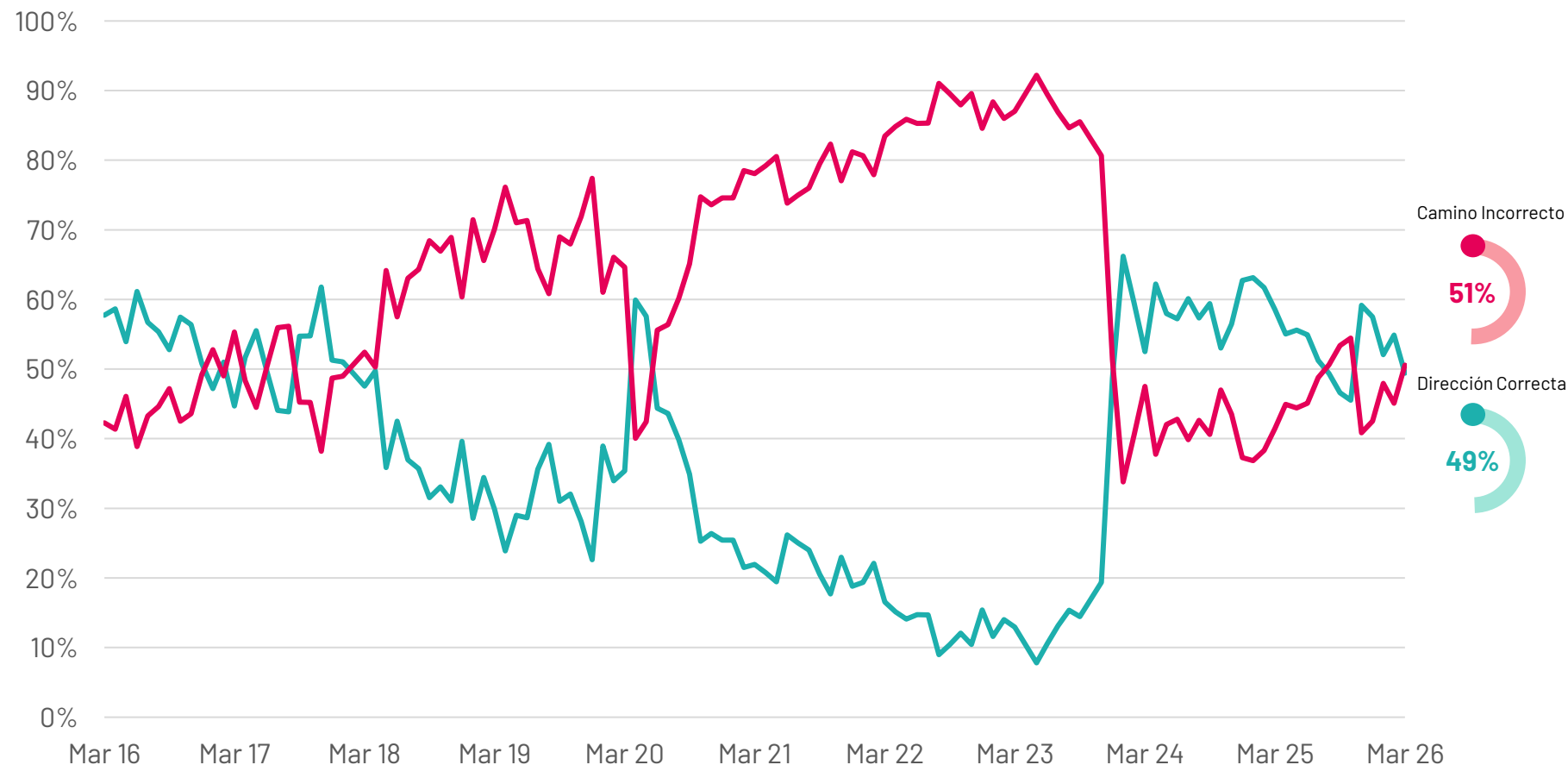
- Comparaciones entre países
- Tendencias a lo largo del tiempo: Argentina
- Tendencias a lo largo del tiempo: Mundo

Dirección Correcta vs. Camino Equivocado

ARGENTINA

Base: Muestra representativa de adultos argentinos de 16 a 74 años. c.500 por mes
Fuente: Ipsos Global Advisor. La puntuación global es un promedio global de países. Ver metodología para detalles.
Filtro: País: Argentina | Ola Actual: 26 de Mar

Q: ¿Dirías que las cosas en este país están yendo en la dirección correcta, o están en el camino equivocado?

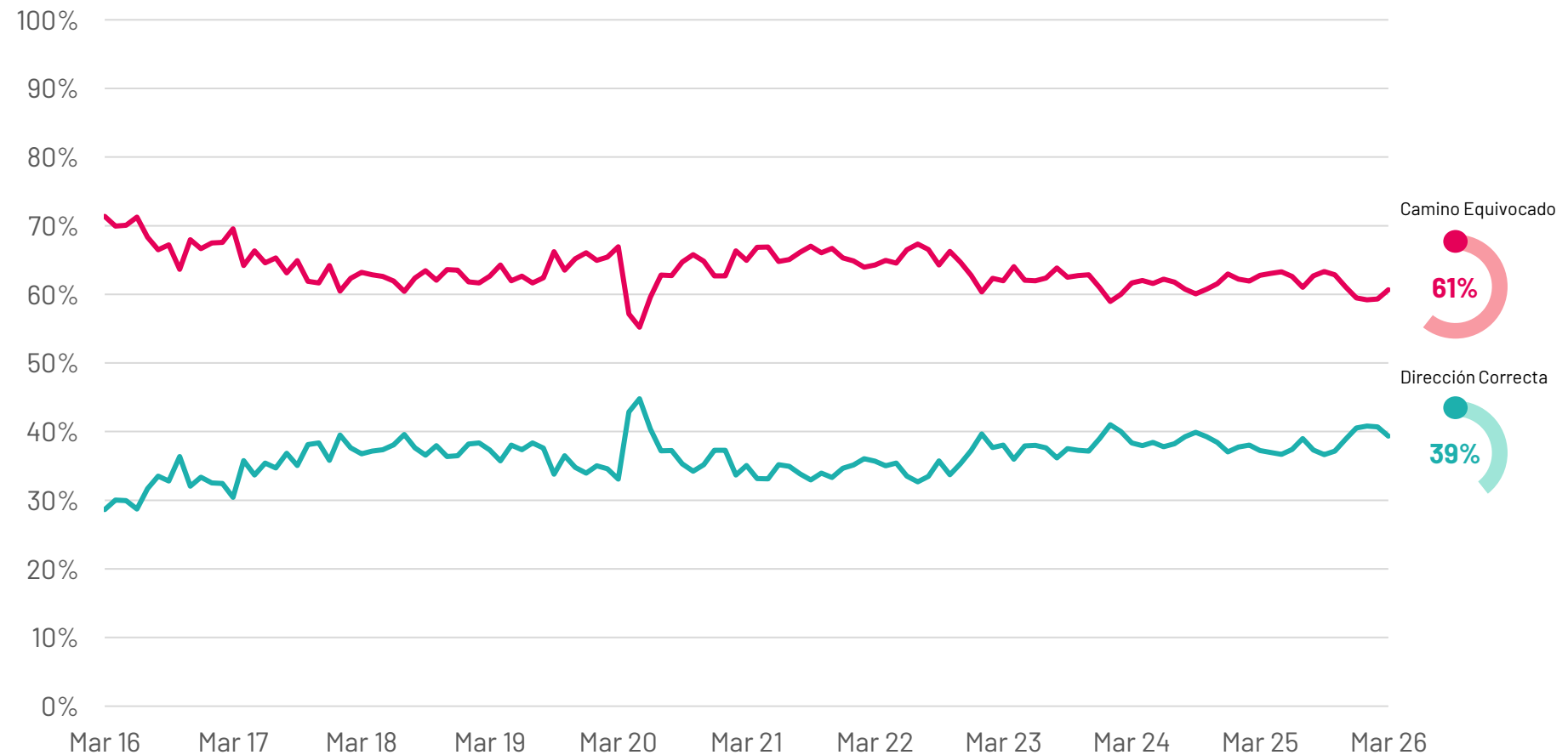


Dirección Correcta vs. Camino Equivocado

GLOBAL

Base: Muestra representativa de 24,695 adultos de 16 a 74 años en 30 países participantes, 20 de febrero de 2026 - 6 de marzo de 2026. **Fuente:** Ipsos Global Advisor. La puntuación global es un promedio global del país. Ver metodología para más detalles. **Filtro:** País: Mundo | Ola Actual: 26 de marzo

P: ¿Dirías que las cosas en este país están yendo en la dirección correcta, o están en el camino equivocado?



Dirección Correcta vs. Camino Equivocado

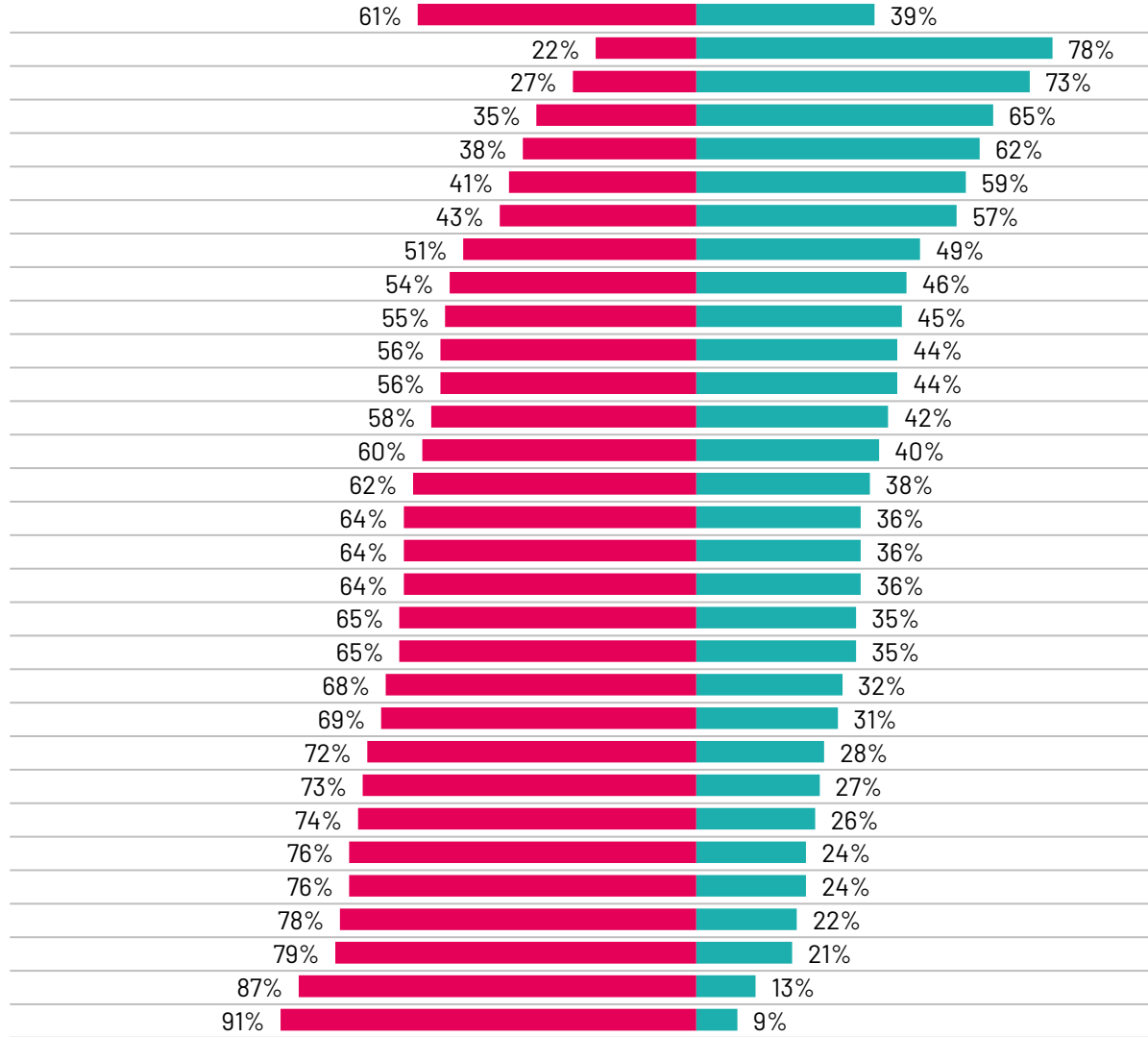
GLOBAL

Base: Muestra representativa de 24,695 adultos de 16 a 74 años en 30 países participantes, del 20 de febrero de 2026 al 6 de marzo de 2026. **Fuente:** Ipsos Global Advisor. La puntuación global es un Promedio Global por País. Ver metodología para detalles. **Filtro:** País: Mundo | Ola Actual: 26 de marzo

País

Mundo
Singapur
Malasia
India
Corea del Sur
Tailandia
Indonesia
Argentina
Canadá
Colombia
Chile
Australia
Japón
Polonia
Irlanda
EE.UU.
España
México
Suecia
Brasil
Bélgica
Israel
Turquía
Italia
Países Bajos
Sudáfrica
Hungría
Gran Bretaña
Alemania
Perú
Francia

Q: ¿Dirías que las cosas en este país van en la dirección correcta, o están en el camino equivocado? (marzo de 2026)



Dirección Correcta

Ruta Incorrecta

LAS PREOCUPACIONES DE ARGENTINA

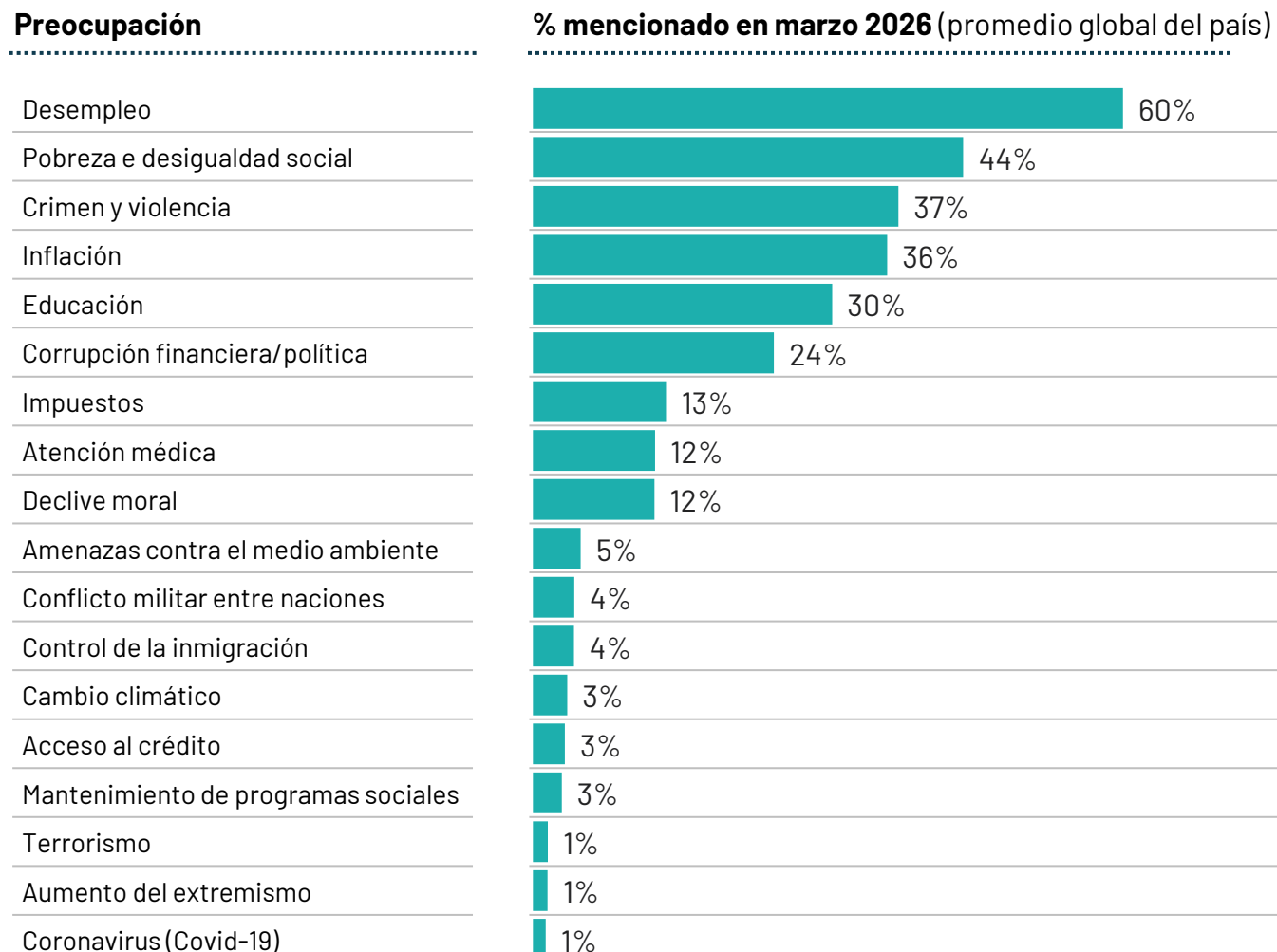
- Las principales preocupaciones de Argentina
- Las principales preocupaciones del mundo
- Tendencias a lo largo del tiempo sobre preocupaciones: Argentina y el Mundo

Ranking Preocupaciones

ARGENTINA

Base: Muestra representativa de adultos argentinos de 16 a 74 años. c.500 por mes
Fuente: Ipsos Global Advisor. La puntuación global es un promedio global de países. Ver metodología para más detalles.
Filtro: País: Argentina | Ola actual: Mar 26

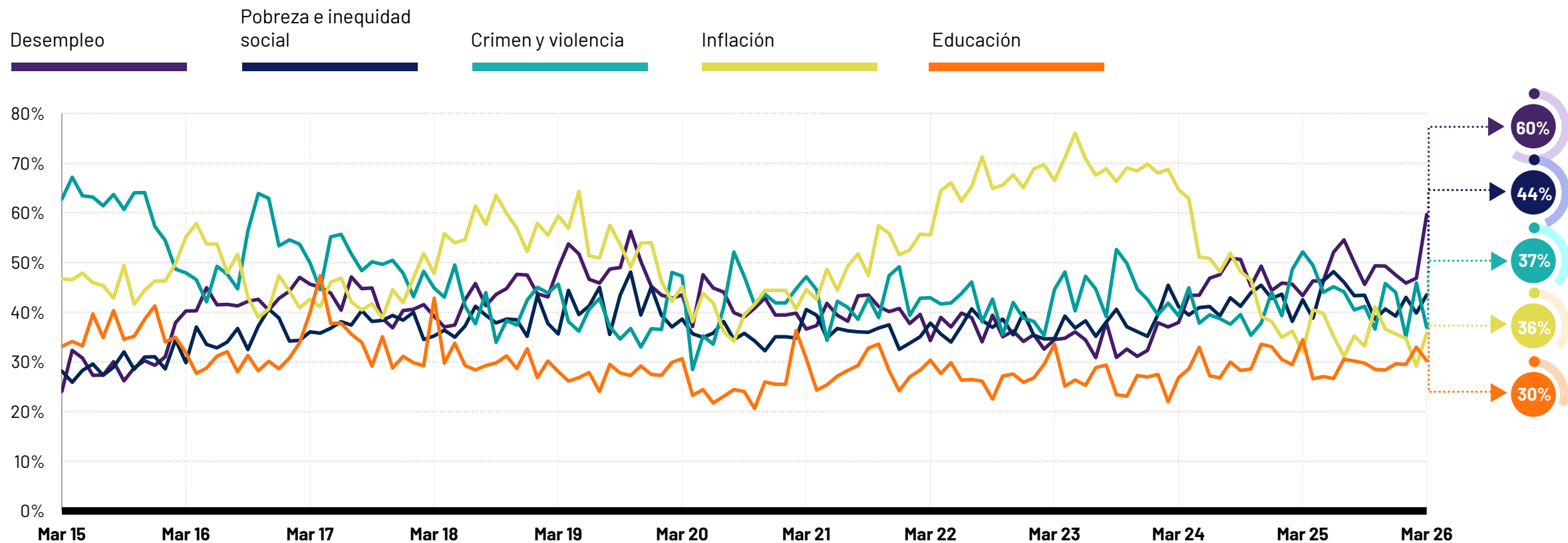
P: ¿Cuáles tres de los siguientes temas te preocupan más en tu país?



Las cinco principales preocupaciones actuales de Argentina

Tendencia a largo plazo

P: ¿Cuáles tres de los siguientes temas te parecen más preocupantes en tu país?



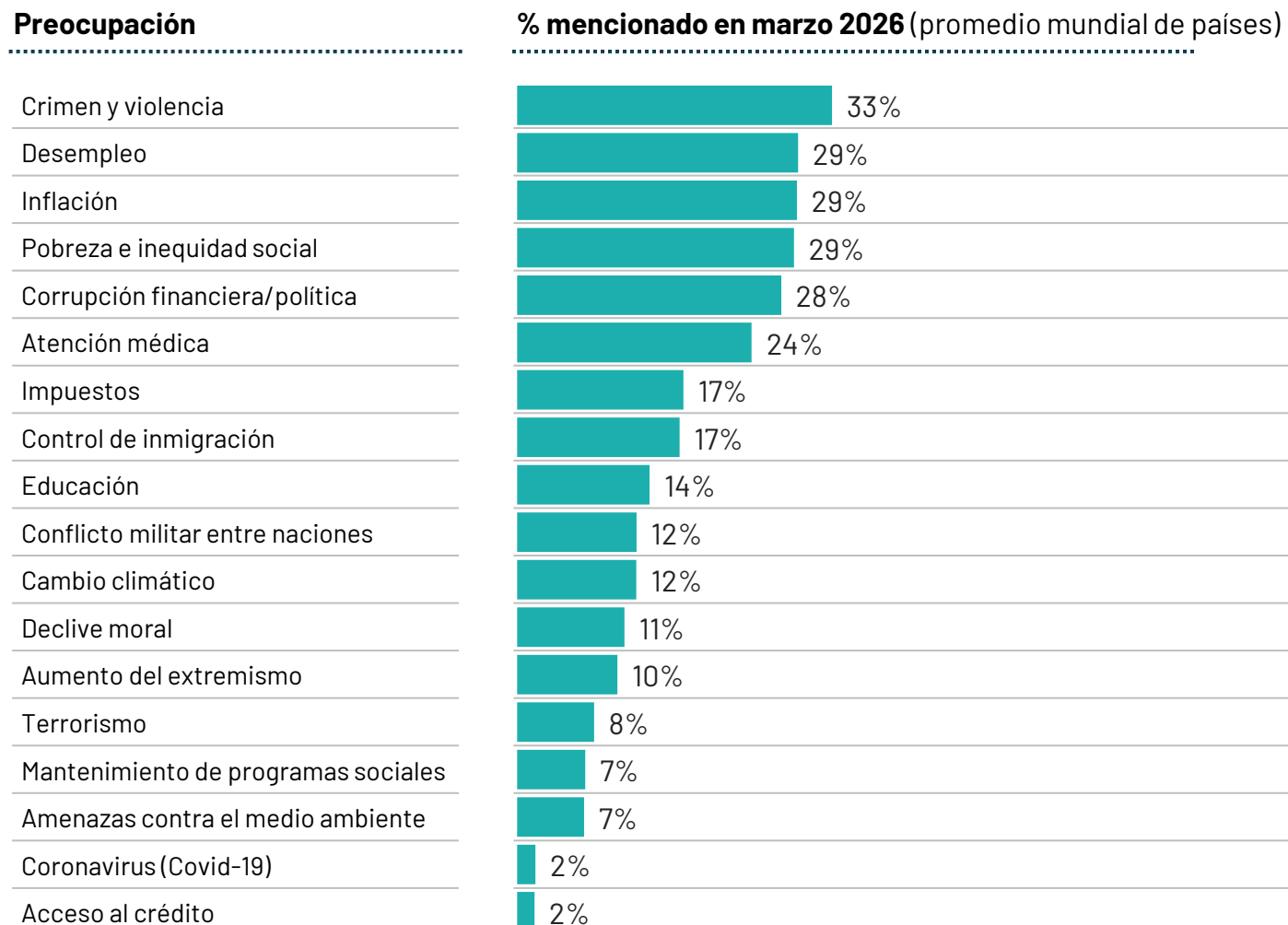
Base: Muestra representativa de adultos argentinos de 16 a 74 años. c.500 por mes
Fuente: Ipsos Global Advisor. El puntaje global es un promedio global del país. Ver metodología para más detalles. Filtro: País: Argentina | Ola actual: 26 de marzo

Ranking Preocupaciones

GLOBAL

Base: Muestra representativa de 24,695 adultos de 16 a 74 años en 30 países participantes, del 20 de febrero de 2026 al 6 de marzo de 2026. **Fuente:** Ipsos Global Advisor. El puntaje global es un promedio global por país. Ver metodología para detalles. **Filtro:** País: Mundo | Ola Actual: Mar 26

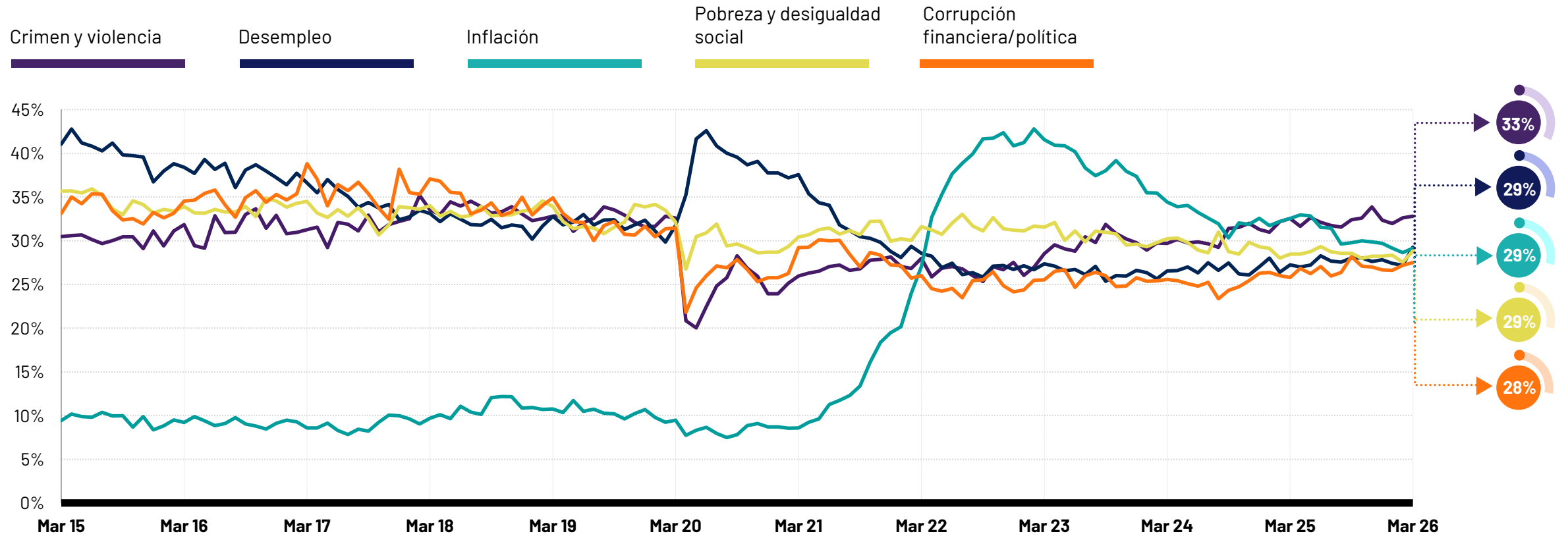
P: ¿Cuáles tres de los siguientes temas considera más preocupantes en su país?



Las cinco principales preocupaciones actuales del MUNDO

Tendencia a largo plazo

P: ¿Cuáles tres de los siguientes temas te preocupan más en tu país? Promedio global del país



Base: Muestra representativa de 24,695 adultos de 16 a 74 años en 30 países participantes, del 20 de febrero de 2026 al 6 de marzo de 2026. Fuente: Ipsos Global Advisor. La puntuación global es un promedio global de países. Ver metodología para más detalles. Filtrar: País: Mundo | Ola actual: 26 de marzo

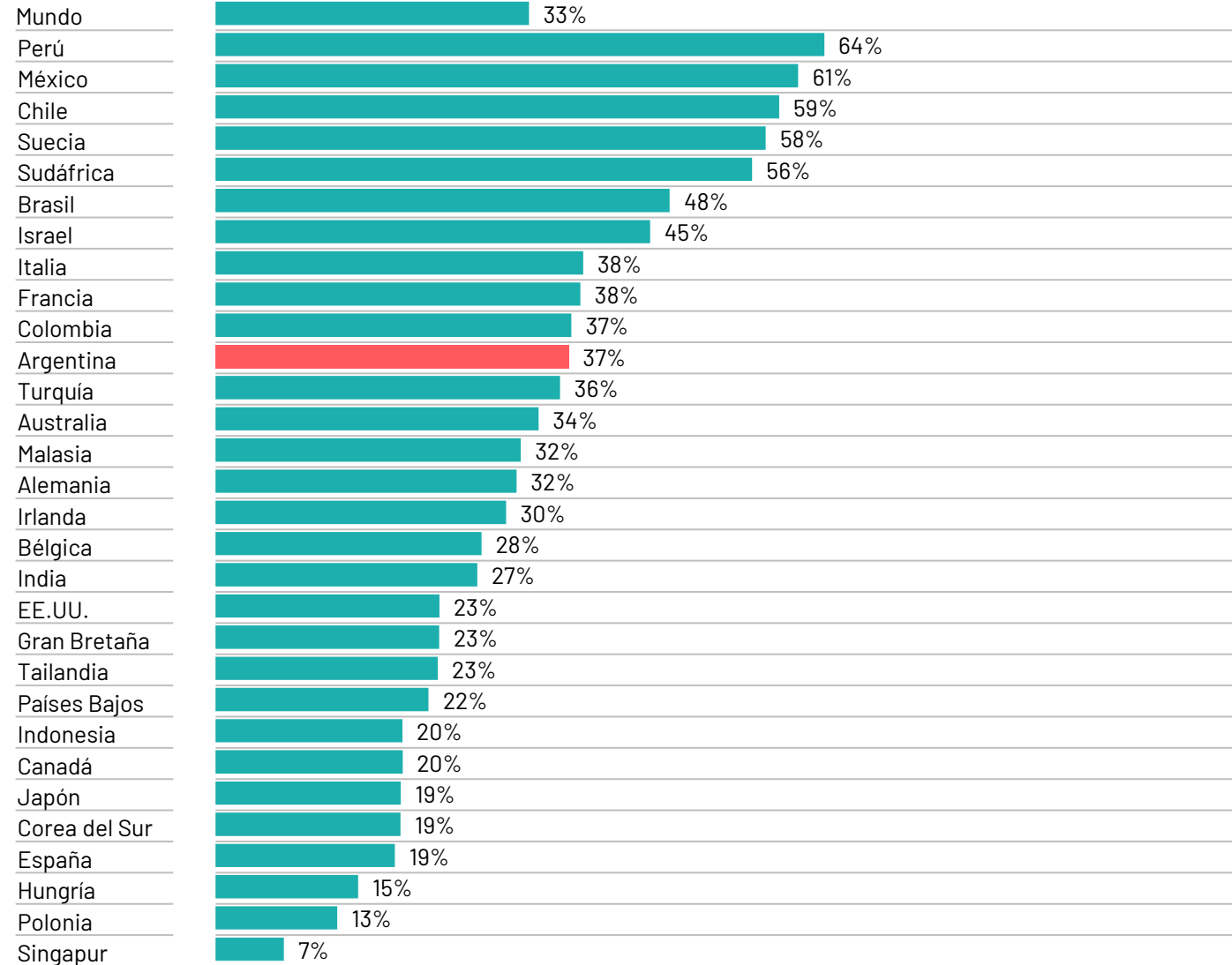
PREOCUPACIONES MUNDIALES COMPARACIÓN DE PAÍSES

- Comparación de países de todas las 18 preocupaciones

1. Delito y violencia

Base: Muestra representativa de 24,695 adultos de 16 a 74 años en 30 países participantes, del 20 de febrero de 2026 al 6 de marzo de 2026. **Fuente:** Ipsos Global Advisor. La puntuación global es un Promedio Global de Países. Ver metodología para más detalles. **Filtro:** País: Mundo | Ola actual: Mar 26

País



Cambio desde 12 meses el mes pasado cambio

Cambio desde 12 meses	el mes pasado	cambio
=	=	=
-2	-1	-1
+3	+3	+3
=	-9	-9
-1	+1	+1
+3	+3	+3
-1	+5	+5
+5	+12	+12
+1	+8	+8
-2	-2	-2
-6	-5	-5
-9	-15	-15
=	+5	+5
+1	-1	-1
+3	+6	+6
+2	+1	+1
+4	-5	-5
-3	-3	-3
=	+1	+1
-3	+1	+1
+1	-5	-5
-1	-5	-5
-5	-2	-2
+3	+3	+3
=	+2	+2
+1	=	=
+3	+5	+5
+1	+2	+2
+5	+5	+5
+1	+1	+1
-2	-4	-4

2. Desempleo

Base: Muestra representativa de 24,695 adultos de 16 a 74 años en 30 países participantes, 20 de febrero de 2026 - 6 de marzo de 2026. **Fuente:** Ipsos Global Advisor. La puntuación global es un promedio global de países. Consulte la metodología para más detalles. **Filtro:** País: Mundo | Ola actual: 26 de marzo

País	Puntuación	Cambio respecto al 12 meses mes pasado cambio	
		mes pasado	cambio
Mundo	29%	+2	+2
Sudáfrica	66%	-2	-1
Argentina	60%	+13	+17
Indonesia	52%	+2	-3
Singapur	50%	+4	+4
Corea del Sur	49%	+4	+3
India	40%	+4	+8
Chile	37%	+5	+4
Colombia	36%	-1	-3
México	36%	+4	+3
Suecia	33%	+4	+9
Italia	32%	+4	=
Polonia	30%	+8	+9
Malasia	29%	+3	-1
Canadá	28%	-1	+6
Bélgica	28%	+1	+11
España	27%	-1	-8
Perú	27%	-1	-8
Turquía	26%	=	+1
Gran Bretaña	23%	+5	+9
Tailandia	22%	-1	-7
Australia	19%	+2	-1
EE. UU.	18%	+1	+1
Irlanda	18%	-3	+2
Hungría	16%	+2	=
Japón	16%	+2	=
Brasil	15%	=	-2
Alemania	13%	-1	+4
Israel	13%	+4	+3
Francia	12%	-1	=
Países Bajos	7%	=	+1

3. Inflación

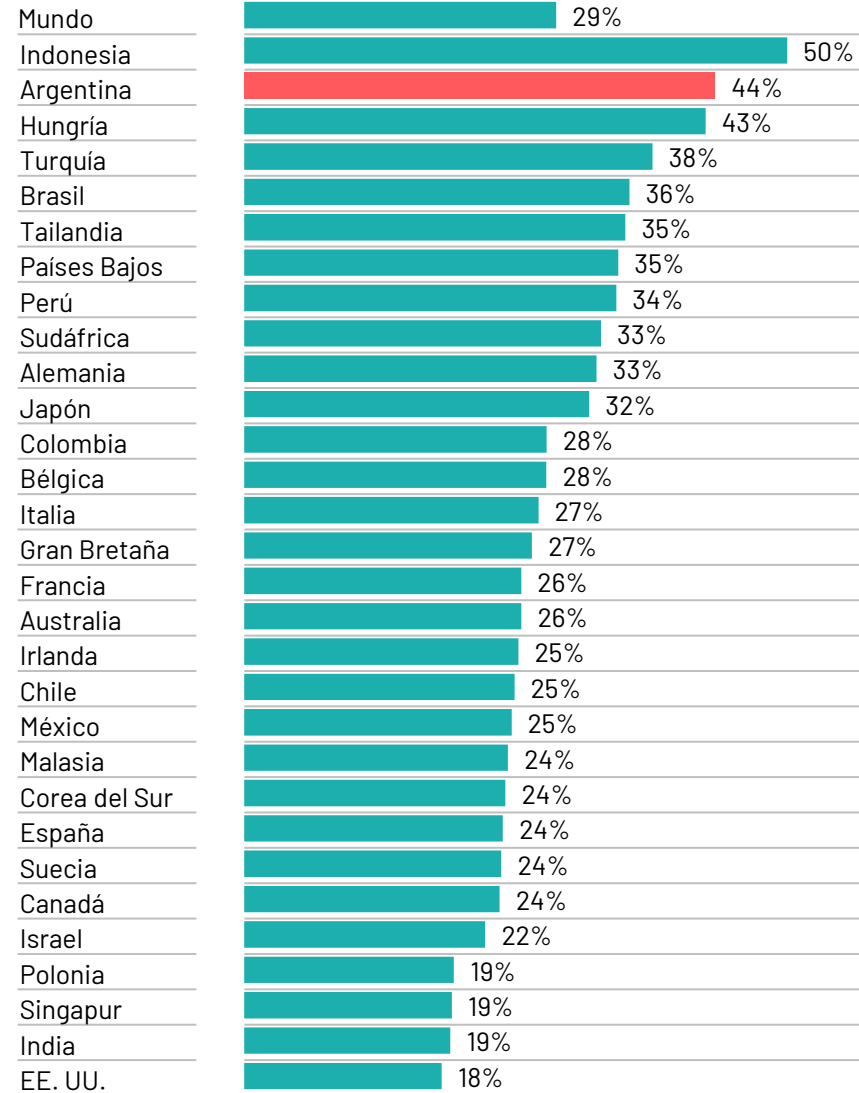
Base: Muestra representativa de 24,695 adultos de 16 a 74 años en 30 países participantes, del 20 de febrero de 2026 al 6 de marzo de 2026. **Fuente:** Ipsos Global Advisor. La puntuación global es un promedio global de países. Consulte la metodología para más detalles. **Filtro:** País: Mundo | Onda actual: 26 de marzo

País	Puntuación	Cambio respecto al 12 meses mes pasado cambio	
		Cambio	12 meses
Mundo	29%	=	-4
Singapur	56%	-3	-2
Türkiye	51%	+5	-3
Canadá	49%	+2	+1
India	47%	=	+11
Australia	43%	+4	-1
Corea del Sur	40%	+2	-1
EE. UU.	38%	+6	-5
Irlanda	37%	+6	+4
Argentina	36%	+7	+4
Japón	31%	-1	-1
Hungría	30%	-6	-21
México	29%	=	-6
Alemania	28%	+1	+1
Malasia	28%	=	-7
España	28%	+2	-1
Gran Bretaña	27%	-1	-5
Francia	26%	-7	-5
Polonia	25%	=	-16
Italia	23%	+1	-3
Tailandia	23%	=	-3
Bélgica	22%	=	-5
Brasil	22%	+1	-16
Chile	22%	+2	-5
Colombia	19%	+1	+1
Sudáfrica	17%	-1	-6
Suecia	16%	+2	-4
Indonesia	16%	-9	-1
Países Bajos	16%	-1	-5
Perú	15%	+3	-1
Israel	12%	-3	-4

4. Pobreza e inequidad social

Base: Muestra representativa de 24,695 adultos de 16 a 74 años en 30 países participantes, del 20 de febrero de 2026 al 6 de marzo de 2026. **Fuente:** Ipsos Global Advisor. La puntuación global es un promedio global por país. Ver metodología para más detalles. **Filtro:** País: Mundo | Oleada Actual: Mar 26

País



Cambio desde 12 meses el mes pasado cambio

Cambio desde 12 meses	el mes pasado	cambio
+1		+1
+6		-1
+4		+1
+2		+7
+1		=
+2		+2
+2		-2
+10		+6
+1		+2
=		-2
+3		=
=		-4
+1		-5
-2		+3
+3		-1
+1		+2
+1		+1
+4		+2
-2		=
=		+1
-1		-4
=		-4
+4		+2
-2		=
-1		+4
=		=
+3		-2
-1		+1
+6		=
-3		+1
=		=

5. Corrupción financiera/política

Base: Muestra representativa de 24,695 adultos de entre 16 y 74 años en 30 países participantes, del 20 de febrero de 2026 al 6 de marzo de 2026. **Fuente:** Ipsos Global Advisor. El puntaje global es un promedio global por país. Ver metodología para más detalles. **Filtrar:** País: Mundo | Ola actual: Mar 26

País		Cambio respecto al mes pasado	12 meses cambio
Mundo	28%	+1	+2
Indonesia	68%	+8	+1
Perú	54%	=	+3
Tailandia	54%	+7	+15
Hungría	52%	+2	+8
Sudáfrica	49%	+2	+8
Malasia	49%	=	-5
Brasil	42%	+2	+14
Colombia	37%	+1	-2
España	34%	-5	+6
EE. UU.	33%	+2	+4
Corea del Sur	32%	=	-11
Chile	31%	+3	+3
Israel	30%	-5	-1
México	29%	-3	+6
India	26%	-1	+6
Turquía	26%	-4	=
Argentina	24%	-2	-3
Polonia	22%	-2	+1
Gran Bretaña	15%	+5	+5
Australia	15%	+4	+5
Bélgica	13%	-1	=
Francia	13%	+4	+2
Italia	13%	+1	+1
Japón	12%	-2	-10
Irlanda	12%	-1	=
Canadá	12%	=	-2
Alemania	10%	=	+3
Suecia	8%	=	-1
Singapur	5%	-2	-2
Países Bajos	5%	-3	-2

6. Salud

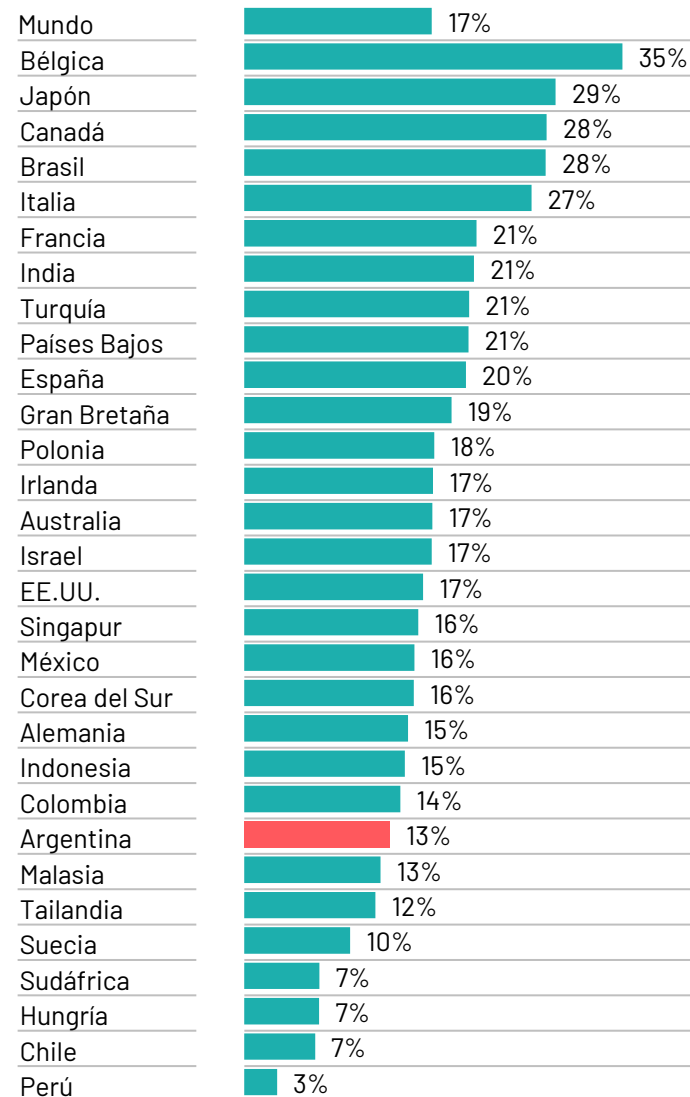
Base: Muestra representativa de 24,695 adultos de 16 a 74 años en 30 países participantes, del 20 de febrero de 2026 al 6 de marzo de 2026. **Fuente:** Ipsos Global Advisor. La puntuación global es un promedio global por país. Ver metodología para detalles. **Filtro:** País: Mundo | Ola actual: 26 de marzo

País	Cambio respecto al 12 meses mes pasado cambio	
Mundo	24%	-1 =
Hungría	62%	+3 -1
Polonia	45%	-3 +6
Canadá	42%	-1 -4
Irlanda	42%	+1 -4
Colombia	40%	+6 +12
Gran Bretaña	38%	+1 -4
Italia	36%	= -1
Singapur	35%	-3 +7
Brasil	35%	-3 +3
Países Bajos	34%	+5 +2
España	33%	-1 =
EE. UU.	27%	+2 +4
Francia	27%	+1 +1
Australia	27%	+2 -7
Alemania	22%	+1 +6
Suecia	21%	-4 +5
México	19%	= =
Bélgica	19%	-2 =
Chile	17%	-2 +5
Perú	17%	-2 +2
Sudáfrica	14%	-1 -2
India	13%	= -1
Argentina	12%	-4 -4
Japón	12%	-2 -2
Malasia	11%	-2 +1
Israel	9%	+1 +1
Turquía	7%	+2 +2
Tailandia	7%	-1 -3
Indonesia	6%	+1 -1
Corea del Sur	5%	-1 -8

7. Impuestos

Base: Muestra representativa de 24,695 adultos de 16 a 74 años en 30 países participantes, del 20 de febrero de 2026 al 6 de marzo de 2026. **Fuente:** Ipsos Global Advisor. La puntuación global es un Promedio Global por País. Ver metodología para más detalles. **Filtro:** País: Mundo | Onda Actual: 26 de marzo

País



Cambio desde 12 meses el mes pasado cambio

Cambio desde 12 meses	el mes pasado cambio
=	-1
+2	-1
+1	-6
+2	+1
+1	=
=	-2
-2	=
=	+3
+3	+3
+6	+7
-1	-2
-3	-5
+1	-3
+1	+1
+1	+2
-4	-6
+1	-1
+1	-4
-4	+2
-3	+4
-1	+4
+4	+3
-2	+2
-2	-3
-2	=
+3	+1
+1	-1
=	-7
-2	=
-2	-2
=	-1

8. Control de inmigración

Base: Muestra representativa de 24,695 adultos de 16 a 74 años en 30 países participantes, 20 de febrero de 2026 - 6 de marzo de 2026. **Fuente:** Ipsos Global Advisor. La puntuación global es un promedio global de países. Ver metodología para más detalles. **Filtro:** País: Mundo | Ola actual: 26 de marzo

País	Puntuación	Cambio respecto al 12 meses mes pasado cambio	
		Cambio	12 meses
Mundo	17%	=	-1
Irlanda	37%	+4	-2
Gran Bretaña	36%	-4	+4
Alemania	33%	=	-8
Países Bajos	30%	-1	+3
Chile	30%	-1	-14
Australia	28%	+3	+11
España	27%	+3	+1
Francia	24%	=	-3
Canadá	24%	=	+1
Japón	24%	-1	+9
EE. UU.	21%	-5	-4
Bélgica	21%	=	-4
Suecia	21%	+1	+2
Singapur	20%	+3	+6
Sudáfrica	19%	+1	+10
Italia	19%	+1	-2
Polonia	17%	+1	-7
Turquía	17%	+1	-7
Malasia	12%	-1	-1
Perú	9%	-3	-2
Hungría	6%	+1	+1
Tailandia	5%	-3	-8
Colombia	5%	+1	-4
México	4%	=	-5
Argentina	4%	-1	+1
India	4%	+1	-5
Israel	4%	-1	+1
Corea del Sur	2%	=	=
Indonesia	1%	-1	-1
Brasil	1%	=	=

9. Educación

[Comentario]

Base: Muestra representativa de 24,695 adultos de 16 a 74 años en 30 países participantes, del 20 de febrero de 2026 al 6 de marzo de 2026. **Fuente:** Ipsos Global Advisor. El puntaje global es un promedio global de países. Consulte la metodología para más detalles. **Filtro:** País: Mundo | Onda actual: Mar 26

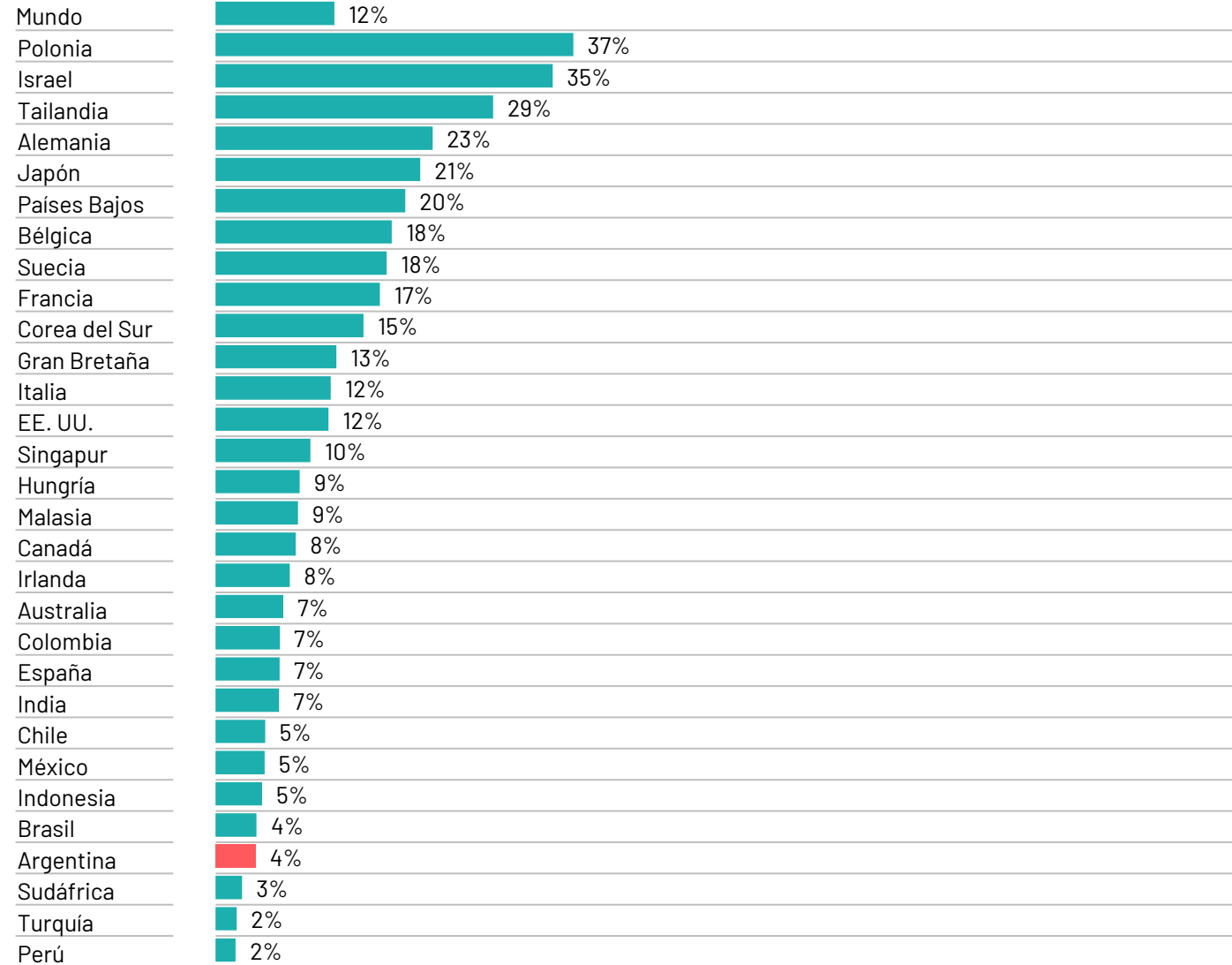
País

País		Cambio respecto al mes pasado	12 meses cambio
Mundo	14%	=	=
Argentina	30%	-3	-4
India	30%	-1	+5
Perú	22%	-4	-7
Israel	22%	=	+3
Turquía	22%	+3	-2
Brasil	22%	=	+2
Chile	21%	=	+6
México	18%	-2	-2
Hungría	17%	-2	-5
Colombia	16%	+1	+4
Bélgica	16%	-1	+4
Indonesia	15%	-1	-4
Malasia	14%	-8	+2
Francia	13%	+1	+1
Países Bajos	13%	+6	+3
Sudáfrica	12%	-2	-1
España	12%	=	-1
Suecia	9%	+2	+3
Canadá	9%	=	-1
EE.UU.	9%	+2	-1
Gran Bretaña	8%	=	=
Singapur	8%	+1	+1
Italia	8%	=	=
Alemania	8%	-2	=
Irlanda	7%	=	=
Tailandia	7%	-3	-2
Polonia	7%	+1	=
Australia	7%	=	-2
Corea del Sur	5%	-3	=
Japón	5%	-1	=

10. Conflicto militar entre naciones

Base: Muestra representativa de 24,695 adultos de 16 a 74 años en 30 países participantes, del 20 de febrero de 2026 al 6 de marzo de 2026. **Fuente:** Ipsos Global Advisor. La puntuación global es un Promedio Global por País. Consulte la metodología para más detalles. **Filtro:** País: Mundo | Ola Actual: Mar 26

País



Cambio desde 12 meses el mes pasado cambio

Cambio desde 12 meses	el mes pasado	cambio
-1		+1
-1		+5
+10		+2
-4		+21
-5		-4
-2		+10
-10		-5
+4		=
-5		-9
-4		+2
+2		+6
-8		-2
-4		-2
-2		+2
+1		+3
+1		+3
+6		+4
-4		=
-2		=
-2		-4
-1		+1
-1		-2
=		=
+3		+3
-2		+1
=		+4
+1		+2
+2		+2
=		-2
=		=
-1		=

11. Cambio climático

Base: Muestra representativa de 24,695 adultos de 16 a 74 años en 30 países participantes, del 20 de febrero de 2026 al 6 de marzo de 2026. **Fuente:** Ipsos Global Advisor. La puntuación global es un promedio global por país. Consulte la metodología para más detalles. **Filtro:** País: Mundo | Onda actual: 26 de marzo

País	Puntuación	Cambio respecto al 12 meses mes pasado cambio	
		mes pasado	cambio
Mundo	12%	-1	-2
Japón	28%	+6	+5
Australia	20%	-2	-2
Países Bajos	19%	-5	-3
Corea del Sur	19%	-1	+3
Singapur	18%	-5	-6
Francia	17%	+1	-3
Alemania	16%	-1	-6
Tailandia	16%	=	-6
Suecia	15%	=	-2
Gran Bretaña	15%	+4	=
Italia	14%	-6	-2
Canadá	14%	+1	-3
Irlanda	14%	-2	-1
España	14%	+2	-4
EE.UU.	12%	=	-2
México	12%	+1	-3
Indonesia	11%	-10	=
Bélgica	11%	+1	-6
Malasia	11%	+2	+1
Polonia	10%	+1	-4
Turquía	9%	-3	+2
Colombia	9%	=	+1
Brasil	9%	-1	-6
Sudáfrica	8%	+1	-1
Perú	8%	+4	+1
India	8%	+2	-3
Hungría	6%	-1	-2
Chile	4%	-3	-3
Argentina	3%	-1	=
Israel	3%	=	+2

12. Declive moral

Base: Muestra representativa de 24,695 adultos de 16 a 74 años en 30 países participantes, 20 de febrero de 2026 - 6 de marzo de 2026. **Fuente:** Ipsos Global Advisor. La puntuación global es un promedio global de países. Ver metodología para más detalles. **Filtro:** País: Mundo | Ola actual: Mar 26

País	Cambio desde 12 meses	Cambio desde 12 meses el mes pasado	
		cambio	cambio
Mundo	11%	=	+1
EE. UU.	22%	+3	+5
Países Bajos	19%	=	+1
Corea del Sur	17%	=	-2
Malasia	16%	-1	=
Israel	16%	-5	+5
Tailandia	15%	+2	-3
Francia	15%	+4	+3
Japón	14%	=	-1
Hungría	13%	+2	+4
Gran Bretaña	13%	+1	+3
Polonia	13%	+3	+3
Alemania	12%	=	=
Argentina	12%	+3	+4
Turquía	11%	-1	+1
Italia	10%	-2	=
Bélgica	10%	-2	+3
Irlanda	10%	+2	+2
Perú	10%	+3	+4
Suecia	10%	+3	=
Indonesia	9%	-4	-3
Australia	9%	=	=
Singapur	9%	+1	=
Canadá	8%	=	=
España	7%	-1	=
México	7%	+2	+2
Chile	6%	+1	+1
Colombia	5%	-2	-1
Brasil	5%	+1	+1
India	5%	-1	-5
Sudáfrica	5%	+2	+2

13. Auge del extremismo

Base: Muestra representativa de 24,695 adultos de 16 a 74 años en 30 países participantes, del 20 de febrero de 2026 al 6 de marzo de 2026. **Fuente:** Ipsos Global Advisor. La puntuación global es un promedio global de países. Consulte la metodología para más detalles. **Filtro:** País: Mundo | Ola actual: 26 de marzo

País	Barra	Porcentaje	Cambio con respecto al 12 meses mes pasado cambio	
			Mes pasado	Cambio
Mundo		10%	-1	=
Francia		21%	+5	+6
Países Bajos		20%	-3	-1
Alemania		20%	=	-3
Gran Bretaña		18%	-2	+5
Australia		18%	-3	+3
España		18%	=	+4
Polonia		18%	+2	+6
EE. UU.		18%	-2	=
Israel		17%	=	-4
Corea del Sur		16%	+2	-6
Bélgica		13%	-3	-2
Suecia		13%	-2	-1
Malasia		13%	+3	-1
Irlanda		12%	-2	=
Italia		11%	+2	+2
Canadá		8%	-3	-4
Brasil		8%	=	-1
Japón		7%	=	+3
Hungría		6%	+2	+2
Chile		6%	-2	=
Turquía		5%	=	+1
Colombia		5%	=	+1
India		5%	=	-5
Singapur		5%	-1	=
Perú		4%	+2	+2
Tailandia		3%	-1	=
México		3%	-1	=
Indonesia		2%	+1	+1
Argentina		1%	-3	-2
Sudáfrica		1%	-1	=

14. Terrorismo

Base: Muestra representativa de 24,695 adultos de 16 a 74 años en 30 países participantes, del 20 de febrero de 2026 al 6 de marzo de 2026. **Fuente:** Ipsos Global Advisor. La puntuación global es un promedio global de países. Ver metodología para más detalles. **Filtro:** País: Mundo | Onda actual: 26 de marzo

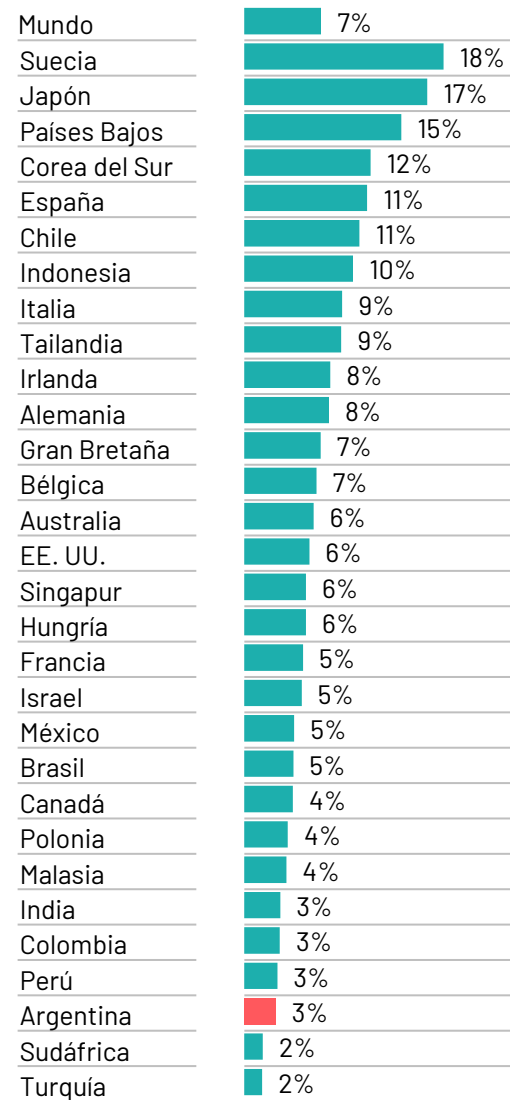
País	%	Cambio respecto al 12 meses mes pasado cambio	
Mundo	8%	=	-1
Israel	32%	-11	-20
Colombia	22%	+2	-2
India	21%	+3	+4
México	17%	+8	+9
Perú	13%	+2	+3
Turquía	12%	-1	-3
Malasia	11%	+3	+4
Suecia	10%	=	-5
Francia	9%	-1	-4
Chile	8%	=	+2
Alemania	8%	-2	-5
Australia	8%	-5	+3
EE. UU.	7%	-2	-2
Bélgica	7%	+1	-4
Tailandia	7%	-2	+2
Gran Bretaña	6%	-2	-2
Singapur	5%	-2	-2
Países Bajos	5%	-1	-3
Italia	4%	=	-1
Polonia	4%	-2	-1
Irlanda	4%	+1	=
Corea del Sur	3%	+1	+2
Canadá	2%	-1	=
Indonesia	2%	=	=
Hungría	2%	+1	+1
Sudáfrica	2%	=	+2
España	2%	-1	-1
Japón	2%	=	-1
Brasil	2%	=	+1
Argentina	1%	-2	-2

15. Mantener programas sociales

[Comentario]

Base: Muestra representativa de 24,695 adultos de 16 a 74 años en 30 países participantes, del 20 de febrero de 2026 al 6 de marzo de 2026. **Fuente:** Ipsos Global Advisor. La puntuación global es un promedio global de países. Ver metodología para más detalles. **Filtro:** País: Mundo | Ola actual: Mar 26

País



Cambio desde 12 meses el mes pasado cambio

Cambio desde 12 meses	el mes pasado	cambio
=	=	=
=	=	+2
+2	=	-1
+4	=	+8
-4	=	=
+2	=	+2
-2	=	+7
+2	=	-2
+1	=	+2
=	=	+1
-1	=	+2
+1	=	-1
+1	=	-2
=	=	+1
-1	=	-1
+1	=	-2
=	=	=
-2	=	+1
=	=	+1
+2	=	+2
-2	=	-2
+3	=	+2
-2	=	-1
-2	=	-1
-1	=	-2
-2	=	-4
-3	=	-1
+1	=	+2
=	=	-1
-1	=	=
-1	=	+1

16. Amenazas contra el medio ambiente

Base: Muestra representativa de 24,695 adultos de 16 a 74 años en 30 países participantes, del 20 de febrero de 2026 al 6 de marzo de 2026. **Fuente:** Ipsos Global Advisor. La puntuación global es un promedio global por país. Ver metodología para más detalles. **Filtro:** País: Mundo | Ola actual: 26 de marzo

País	Puntuación	Cambio respecto al 12 meses mes pasado cambio	
		mes pasado	cambio
Mundo	7%	=	=
Países Bajos	13%	+1	+1
Suecia	11%	+1	=
Malasia	10%	=	+2
Brasil	10%	=	-3
Indonesia	10%	-3	+5
Francia	8%	+1	-2
Corea del Sur	8%	-1	=
India	8%	-2	-3
Japón	8%	+2	+1
Polonia	8%	+1	=
Australia	8%	-1	+1
Bélgica	7%	=	-2
Alemania	7%	+1	-1
México	7%	=	-1
Perú	7%	+1	-2
EE. UU.	7%	-1	=
Israel	7%	+4	+1
Singapur	7%	-1	-1
Italia	6%	-2	-1
Tailandia	6%	-3	-3
Canadá	6%	+1	-1
Irlanda	6%	+1	+1
Chile	6%	+1	+1
España	6%	+2	-1
Gran Bretaña	5%	=	-1
Colombia	5%	-2	-6
Argentina	5%	-3	+2
Turquía	4%	+1	=
Hungría	3%	=	=
Sudáfrica	1%	-1	-1

17. Coronavirus (Covid-19)

Base: Muestra representativa de 24,695 adultos de entre 16 y 74 años en 30 países participantes, del 20 de febrero de 2026 al 6 de marzo de 2026. **Fuente:** Ipsos Global Advisor. Puntaje global es un promedio global por país. Consulte la metodología para más detalles. **Filtro:** País: Mundo | Olas actuales: 26 de mar

País	Puntaje	Cambio respecto al 12 meses mes pasado cambio	
		mes pasado	cambio
Mundo	2%	=	=
Malasia	6%	=	=
Singapur	5%	+1	=
Tailandia	4%	=	-3
Turquía	4%	-1	+1
Indonesia	4%	+2	+2
India	3%	-1	-3
México	2%	=	-1
EE.UU.	2%	-1	=
Alemania	2%	+1	+1
Japón	2%	=	-2
Bélgica	2%	=	=
Corea del Sur	2%	+1	-1
Irlanda	2%	-1	+1
Polonia	2%	-1	=
Israel	1%	-1	=
Sudáfrica	1%	+1	=
Colombia	1%	-1	=
Chile	1%	=	+1
Países Bajos	1%	=	=
Argentina	1%	=	+1
España	1%	=	=
Brasil	1%	-1	-3
Australia	1%	-1	-2
Suecia	1%	=	=
Canadá	1%	=	-1
Perú	1%	-1	-1
Hungría	1%	-1	-1
Francia	1%	-1	=
Italia	0%	-1	-1
Gran Bretaña	0%	-1	-2

18. Acceso al crédito

Base: Muestra representativa de 24,695 adultos de 16 a 74 años en 30 países participantes, del 20 de febrero de 2026 al 6 de marzo de 2026. **Fuente:** Ipsos Global Advisor. La puntuación global es un promedio global por país. Consulte la metodología para más detalles. **Filtro:** País: Mundo | Ola actual: 26 de marzo

País	Cambio	Cambio respecto al 12 meses	
		mes pasado	cambio
Mundo	2%	=	=
Singapur	5%	+2	+2
Colombia	3%	+1	+2
Argentina	3%	-2	-2
India	3%	-1	-5
Chile	3%	+1	+2
Malasia	3%	+1	=
Tailandia	3%	=	+1
España	2%	=	+1
Polonia	2%	=	-3
Canadá	2%	=	+1
Corea del Sur	2%	-2	=
México	2%	=	=
Bélgica	1%	=	-3
Australia	1%	-2	-1
Irlanda	1%	-1	-2
Italia	1%	-1	-1
Sudáfrica	1%	=	-1
Indonesia	1%	=	=
Turquía	1%	-2	=
Francia	1%	=	=
Hungría	1%	=	=
EE.UU.	1%	-1	=
Perú	1%	-2	+1
Israel	1%	=	-1
Brasil	1%	=	-1
Japón	1%	=	=
Suecia	1%	=	=
Gran Bretaña	1%	=	=
Alemania	1%	=	=
Países Bajos	1%	-1	=

Metodología

Esta encuesta Global Advisor de 29 países se realizó entre el 20 de febrero de 2026 y el 6 de marzo de 2026 a través del sistema Ipsos Online Panel entre 500 adultos de 18 a 74 años en Canadá, Israel, Malasia, Sudáfrica, Turquía y Estados Unidos, de 20 a 74 en Indonesia y Tailandia, de 21 a 74 en Singapur, y de 16 a 74 en todas las demás naciones. El "Promedio Global por País" refleja el resultado promedio para todos los países donde se realizó la encuesta. No ha sido ajustado al tamaño de la población de cada país y no pretende sugerir un resultado total. La muestra consiste en aproximadamente 1000+ individuos en cada uno de Australia, Bélgica, Brasil, Canadá, Francia, Alemania, Gran Bretaña, Italia, Japón, España, Suecia y EE. UU., y aproximadamente 500+ individuos en cada uno de Argentina, Chile, Colombia, Hungría, Indonesia, Israel, Malasia, México, los Países Bajos, Perú, Polonia, Singapur, Sudáfrica, Corea del Sur, Tailandia y Turquía.

La muestra en India consiste en aproximadamente 2,200 individuos, de los cuales aproximadamente 1,800 fueron entrevistados cara a cara y 400 fueron entrevistados en línea.

Las muestras en Argentina, Australia, Bélgica, Canadá, Francia, Alemania, Gran Bretaña, Hungría, Italia, Japón, los Países Bajos, Polonia, Corea del Sur, España, Suecia y EE. UU. pueden considerarse representativas de la población general adulta de estos países menores de 75 años.

Las muestras en Brasil, Chile, Colombia, India, Indonesia, Malasia, México, Perú, Singapur, Sudáfrica, Tailandia y Turquía son más urbanas, más educadas y/o más adineradas que la población general. Los resultados de la encuesta para estos mercados deben verse como un reflejo de las opiniones del segmento más "conectado" de estas poblaciones.

La muestra de India representa un gran subconjunto de su población urbana – clases

económicas sociales A, B y C en áreas metropolitanas y clases de pueblos de nivel 1-3 en todas las cuatro zonas.

Se ha empleado ponderación para equilibrar las demografías y garantizar que la composición de la muestra refleje la de la población adulta según los datos censales más recientes.

La precisión de las encuestas en línea de Ipsos se calcula utilizando un intervalo de credibilidad con una encuesta de 1,000 precisa a +/- 3.5 puntos porcentuales y de 500 precisa a +/- 5.0 puntos porcentuales. Para más información sobre el uso de intervalos de credibilidad por parte de Ipsos, por favor visite el sitio web de Ipsos.

Donde los resultados no suman 100 o la 'diferencia' parece ser +/-1 más/menos que la real, esto puede deberse a redondeo, respuestas múltiples o la exclusión de respuestas de no sabe o no declarado.

La publicación de estos hallazgos se adhiere a las normas y regulaciones locales.



CONTACTO



Martin Tanzariello

Marcomms Manager

Ipsos Argentina



Martin.Tanzariello@ipsos.com