

WHAT WORRIES THE WORLD? LATAM EDITION

Abril 2026

What Worries the World?

La encuesta *What Worries the World* de Ipsos analiza la opinión pública sobre las cuestiones sociales y políticas más importantes en 30 países, basándose en más de diez años de datos para situar los resultados en contexto.

Este **informe LATAM** presenta las principales preocupaciones en todo el mundo y América Latina, junto con si las personas piensan que las cosas en su país van en la dirección correcta o equivocada.

Los reportes completos de cada

edición también están disponibles en www.ipsos.com

=Report_1175

Póngase en contacto con **Nicolas.Valenzuela@ipsos.com** para obtener más información.

Mala percepción de la situación económica en Chile, Argentina y Perú

Este mes se ve reflejado en nuestra encuesta el empeoramiento de la situación económica global producto de la persistencia del conflicto en Oriente Medio. En abril **solo el 36% de los consumidores del mundo (30 países) percibe la situación económica de su país como buena**, esto es 4pp menos que el mes pasado.

La caída ha sido muy fuerte en los países de Asia Pacífico, que dependen en gran medida de las exportaciones a esa región. Y también en **Chile que registró una caída de 15pp**, la tercera mayor entre los países encuestados, solo superada por Tailandia y Corea del Sur (-17pp).

El resto de Latinoamérica resiste mejor, particularmente Colombia. Sin embargo, ahora **tres de cada cuatro consumidores en Chile, Argentina y Perú perciben la situación económica de su país como mala** ([ver gráfico](#)).

Después de que mejorara la percepción en el último cuarto de 2025 en casi todos los países de la región, observamos una caída desde principios de este año ([ver gráfico](#)).

En **Chile** la mala situación económica está liderada por una alta preocupación por la **inflación (+21pp vs el mes pasado)**. La inflación (42%) es ahora la segunda mayor preocupación de los chilenos, justo detrás de **crimen y violencia** (49%).

En **Argentina** es la alta preocupación por el **desempleo** (57% lo eligen entre sus tres principales) y casi lidera en la clasificación global, al ubicarse justo detrás de Sudáfrica. También es el tercer país del mundo más preocupado por la **pobreza y desigualdad** (41%), solo detrás de Tailandia y Indonesia.

Perú es el país del mundo más preocupado por **el crimen y la violencia** (70% lo eligen entre sus tres principales, 6pp vs el mes pasado). La segunda mayor preocupación es **corrupción** (58%), solo detrás de Indonesia.

México es el segundo país del mundo más preocupado por el **crimen y la violencia**, por detrás de Perú).

En **Colombia** sube la preocupación por la **salud** (48%, 6pp más que hace un año) y crimen (44%, 7pp más que hace un año).

En **Brasil** suben temas de **corrupción** (11 pp por sobre su marca de hace un año), pero bajan la preocupación por inflación (13 pp menos que hace un año), los ciudadanos siguen preocupados por corrupción, salud, pobreza y crimen.



Jean-Christophe Salles
CEO Latam de Ipsos

Gráficos destacados

Caída de la percepción de la situación económica en Abril, sobre todo en APAC y en Chile

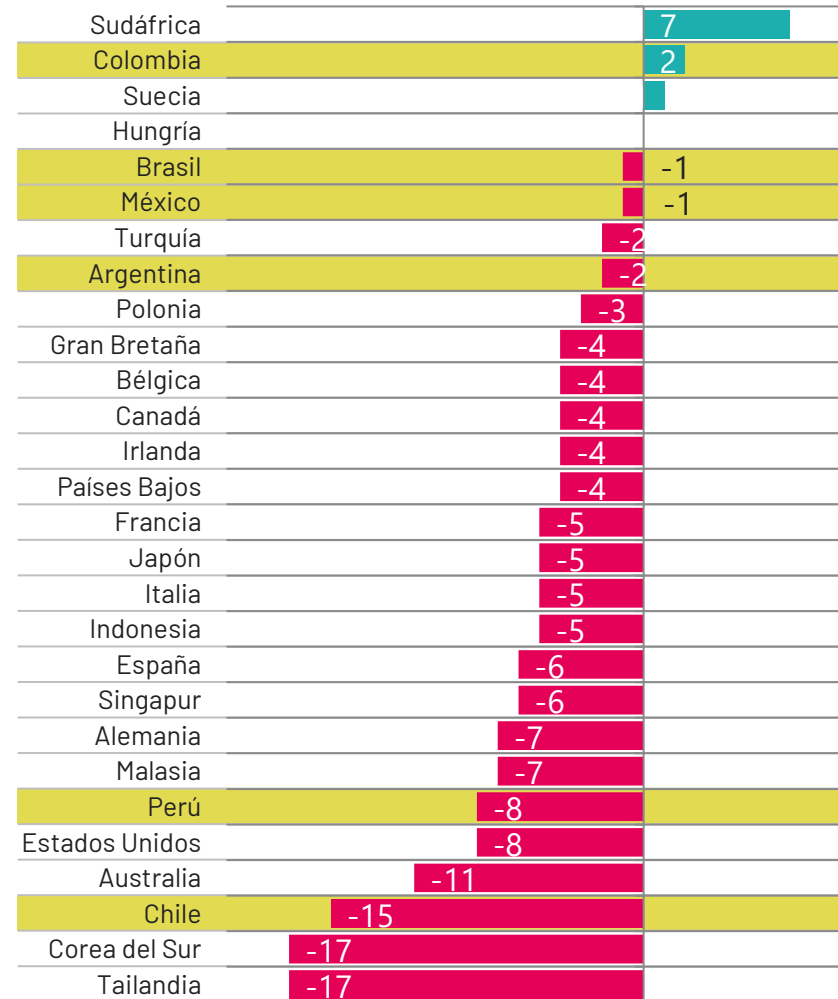
Latinoamérica resiste mejor pero casi tres de cada cuatro consumidores ve la situación económica de su país como mala en Perú, Argentina y Chile

Base: Muestra representativa de 24.032 adultos de entre 16 y 74 años en 30 países participantes, del 20 de marzo de 2026 al 3 de abril de 2026.

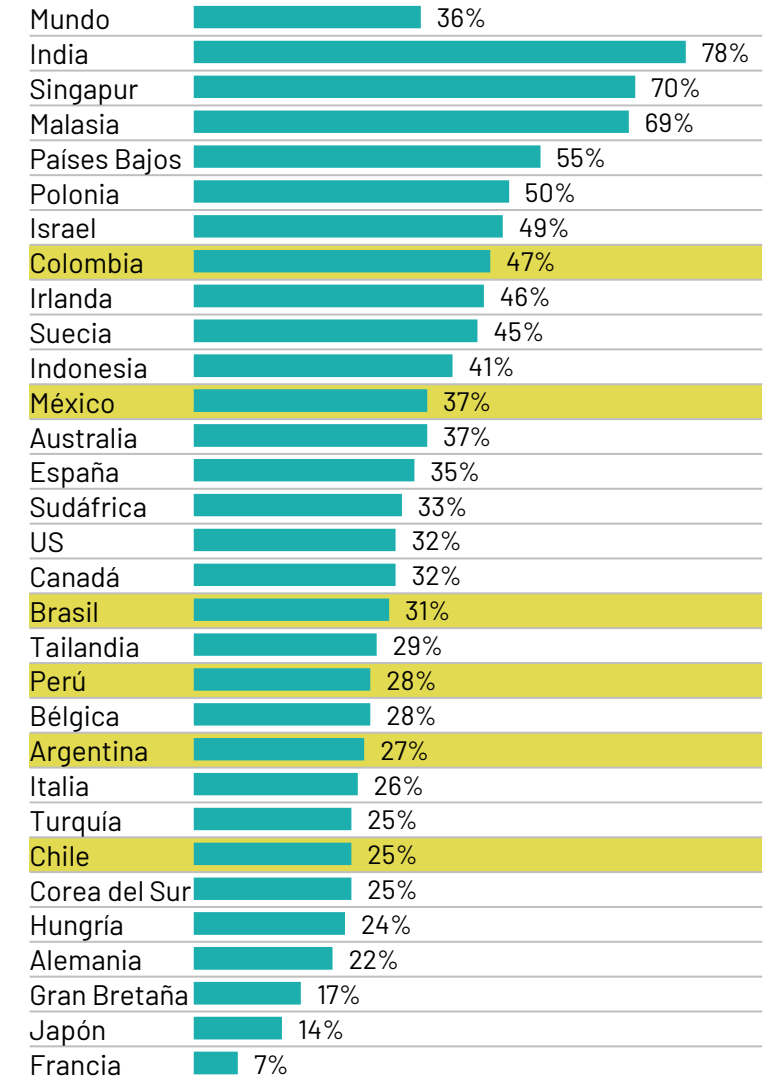
*La variación indicada en la tabla corresponde a puntos porcentuales.

Fuente: Ipsos Global Advisor. La puntuación global es un Promedio Global de Países. Consulta la metodología para más detalles. **Filtro:** País: Mundo | Oleada actual: Abr 26

P: ¿Cómo describiría la situación económica actual de su país?*
(% 'Muy buena' o 'Algo buena')- abril vs marzo de 2026)



P: ¿Cómo describiría la situación económica actual de su país?*
(% 'Muy buena' o 'Algo buena')- abril 2026)



Gráficos destacados

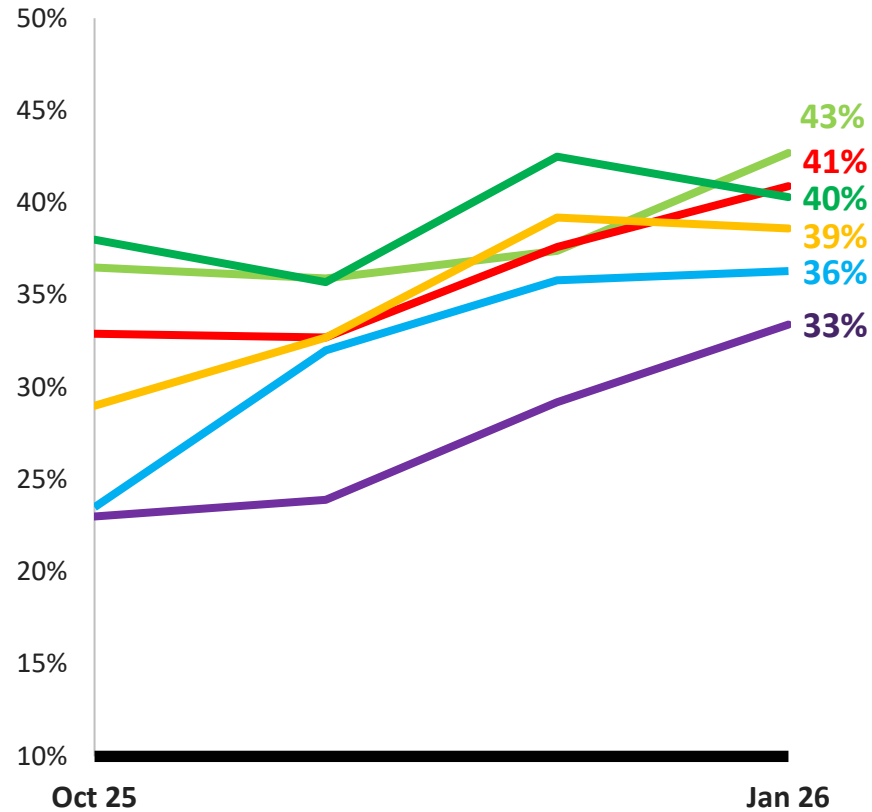
Después de que mejorara la percepción en el último cuarto de 2025 en casi todos los países de la región, observamos una caída desde principios de este año.

Base: Muestra representativa de 24.032 adultos de entre 16 y 74 años en 30 países participantes, del 20 de marzo de 2026 al 3 de abril de 2026.

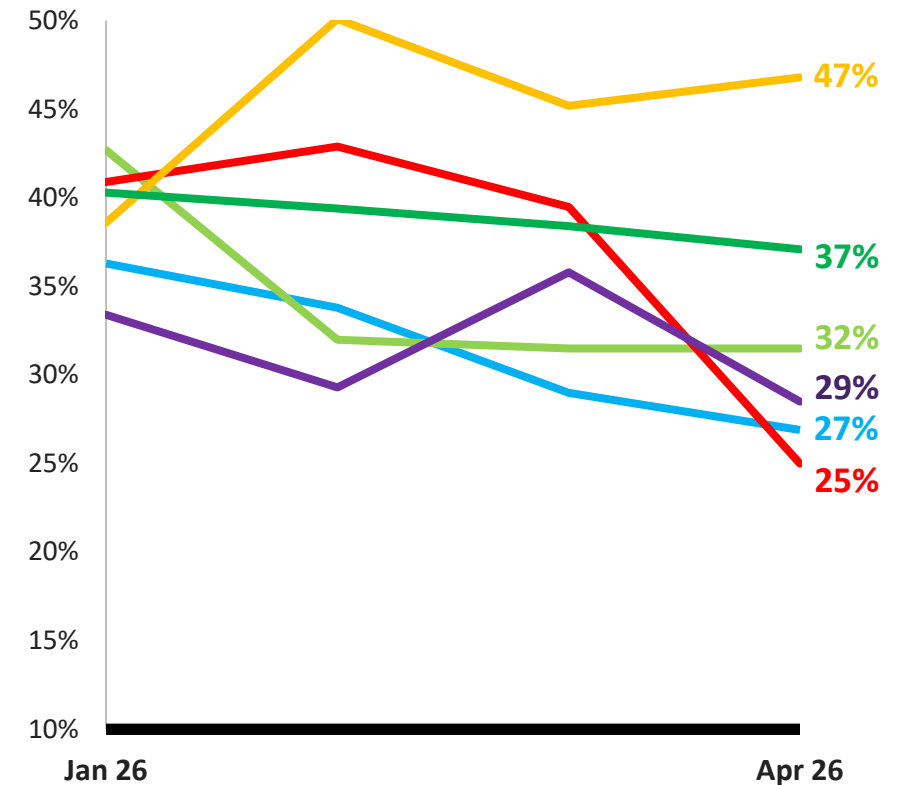
Fuente: Ipsos Global Advisor. La puntuación global es un Promedio Global de Países. Consulte la metodología para obtener más detalles. **Filtro:** País: Mundo | Oleada actual: Abr 26

P: ¿Cómo describiría la situación económica actual de su país? (% 'Muy buena' o 'Algo buena')

Q4 2025: Tendencia positiva de todos los países



Q1 2026: Caída de los países menos Colombia



■ Argentina ■ Brasil ■ Chile ■ Colombia ■ México ■ Perú

**WHAT
WORRIES
THE WORLD?
LATAM EDITION**

APÉNDICE

¿Qué preocupa a Latinoamérica y al mundo?

Abril de 2026

Base: Muestra representativa de 24.032 adultos de entre 16 y 74 años en 30 países participantes, del 20 de marzo de 2026 al 3 de abril de 2026.

Fuente: Ipsos Global Advisor. La puntuación global es un Promedio Global de Países. Consulte la metodología para obtener más detalles. **Filtro:** País: Mundo | Oleada actual: Abr 26

P: ¿Cuáles de los siguientes temas considera los tres más preocupantes en su país?

Preocupación	% mencionado en abril de 2026 (promedio de LATAM)	Promedio Global de Países	Diferencia con global (pp)
Crimen y violencia	51%	31%	+20
Corrupción financiera/política	36%	26%	+10
Desempleo	35%	28%	+7
Pobreza y desigualdad social	33%	28%	+5
Inflación	28%	33%	-5
Salud	24%	23%	+1
Educación	19%	12%	+7
Impuestos	15%	18%	-3
Control de la inmigración	9%	16%	-7
Amenazas contra el medio ambiente	8%	7%	+1
Terrorismo	7%	8%	-1
Cambio climático	7%	13%	-6
Conflicto militar entre naciones	6%	19%	-13
Declive moral	6%	10%	-4
Mantenimiento de los programas sociales	5%	7%	-2
Aumento del extremismo	5%	10%	-5
Acceso al crédito	2%	2%	=
Coronavirus (Covid-19)	1%	2%	-1

¿Qué preocupa al mundo, Latinoamérica y sus 6 mayores países?

Abril de 2025

Base: Muestra representativa de 24.032 adultos de entre 16 y 74 años en 30 países participantes, del 20 de marzo de 2026 al 3 de abril de 2026.

Fuente: Ipsos Global Advisor. La puntuación global es un Promedio Global de Países. Consulte la metodología para obtener más detalles. **Filtro:** País: Mundo | Oleada actual: Abr 26

P: ¿Cuáles de los siguientes temas considera los tres más preocupantes en su país?

Abril de 2026	LATAM	GLOBAL	ARGENTINA	BRASIL	CHILE	COLOMBIA	MÉXICO	PERÚ
Crimen y violencia	51%	31%	37%	48%	49%	44%	60%	70%
Corrupción financiera/política	36%	26%	28%	39%	29%	34%	30%	54%
Desempleo	35%	28%	57%	17%	36%	39%	32%	29%
Pobreza y desigualdad social	33%	28%	41%	36%	27%	30%	30%	33%
Inflación	28%	33%	36%	23%	43%	17%	29%	18%
Salud	24%	23%	12%	35%	15%	38%	21%	21%
Educación	19%	12%	27%	20%	17%	18%	16%	19%
Impuestos	15%	18%	18%	26%	10%	12%	19%	3%
Control de la inmigración	9%	16%	4%	1%	23%	7%	4%	13%
Amenazas contra el medio ambiente	8%	7%	4%	11%	10%	5%	8%	8%
Terrorismo	7%	8%	4%	2%	5%	16%	8%	10%
Cambio climático	7%	13%	3%	10%	3%	10%	11%	4%
Conflicto militar entre naciones	6%	19%	8%	6%	3%	6%	9%	4%
Declive moral	6%	10%	6%	5%	5%	5%	6%	7%
Mantenimiento de los programas sociales	5%	7%	2%	3%	14%	5%	5%	2%
Aumento del extremismo	5%	10%	4%	9%	7%	5%	4%	1%
Acceso al crédito	2%	2%	5%	1%	2%	3%	1%	2%
Coronavirus (Covid-19)	1%	2%	1%	2%	1%	1%	2%	2%

¿Qué preocupa al mundo, Latinoamérica y sus 6 mayores países?

Abril de 2026

Base: Muestra representativa de 24.032 adultos de entre 16 y 74 años en 30 países participantes, del 20 de marzo de 2026 al 3 de abril de 2026.

*La variación indicada en la tabla corresponde a puntos porcentuales.

Fuente: Ipsos Global Advisor. La puntuación global es un Promedio Global de Países. Consulte la metodología para obtener más detalles. **Filtro:** País: Mundo | Oleada actual: Abr 26

P: ¿Cuáles de los siguientes temas considera los tres más preocupantes en su país?

Cambio vs mes pasado (Mar 26)*	LATAM	GLOBAL	ARGENTINA	BRASIL	CHILE	COLOMBIA	MÉXICO	PERÚ
Crimen y violencia	0	-2	0	0	-10	7	-1	6
Corrupción financiera/política	0	-2	4	-3	-2	-3	1	0
Desempleo	0	-1	-3	2	-1	3	-4	2
Pobreza y desigualdad social	1	-1	-3	0	2	2	5	-1
Inflación	4	4	0	1	21	-2	0	3
Salud	1	-1	0	0	-2	-2	2	4
Educación	-3	-2	-3	-2	-4	1	-2	-4
Impuestos	1	1	4	-2	3	-2	3	0
Control de la inmigración	0	-1	0	0	-7	2	0	4
Amenazas contra el medio ambiente	1	0	-1	1	4	0	1	1
Terrorismo	-4	0	2	0	-3	-6	-9	-3
Cambio climático	-1	1	-1	1	-1	1	-1	-4
Conflicto militar entre naciones	1	7	4	2	-2	-1	4	2
Declive moral	-2	-1	-6	0	-1	0	-1	-3
Mantenimiento de los programas sociales	0	0	-1	-2	3	2	0	-1
Aumento del extremismo	1	-1	2	1	1	0	1	-3
Acceso al crédito	0	0	2	0	-1	0	-1	1
Coronavirus (Covid-19)	0	0	0	1	0	0	0	1

¿Qué preocupa al mundo, Latinoamérica y sus 6 mayores países?

Abril de 2026

Base: Muestra representativa de 24.032 adultos de entre 16 y 74 años en 30 países participantes, del 20 de marzo de 2026 al 3 de abril de 2026.

*La variación indicada en la tabla corresponde a puntos porcentuales.

Fuente: Ipsos Global Advisor. La puntuación global es un Promedio Global de Países. Consulte la metodología para obtener más detalles. **Filtro:** País: Mundo | Oleada actual: Abr 26

P: ¿Cuáles de los siguientes temas considera los tres más preocupantes en su país?

Cambio vs año pasado (Abr 25)*	LATAM	GLOBAL	ARGENTINA	BRASIL	CHILE	COLOMBIA	MÉXICO	PERÚ
Crimen y violencia	-4	-1	-13	2	-17	7	2	-5
Corrupción financiera/política	1	-1	1	11	-4	-7	3	-2
Desempleo	0	1	11	1	4	-5	-4	-5
Pobreza y desigualdad social	2	-1	2	2	4	-2	4	1
Inflación	2	0	-5	-13	25	-2	0	4
Salud	2	0	-2	-2	-1	6	1	7
Educación	-1	-1	0	-1	-1	3	-4	-2
Impuestos	2	1	2	1	1	-1	6	-1
Control de la inmigración	-5	-1	1	-1	-24	-1	-5	1
Amenazas contra el medio ambiente	1	0	1	2	3	-3	-2	4
Terrorismo	-2	-1	2	0	1	-2	-2	-6
Cambio climático	-2	-2	-1	-4	-2	-1	-5	-1
Conflicto militar entre naciones	4	7	7	3	0	4	4	3
Declive moral	-1	0	-5	0	0	-2	1	1
Mantenimiento de los programas sociales	2	0	-2	1	12	0	-1	1
Aumento del extremismo	1	0	-1	1	1	2	2	-2
Acceso al crédito	0	0	2	-1	0	1	-1	1
Coronavirus (Covid-19)	-1	0	-1	-1	-1	-1	-3	1

1. Inflación

Base: Muestra representativa de 24.032 adultos de entre 16 y 74 años en 30 países participantes, del 20 de marzo de 2026 al 3 de abril de 2026.

Fuente: Ipsos Global Advisor. La puntuación global es un Promedio Global de Países. Consulte la metodología para obtener más detalles. **Filter:** Country: World | Current Wave: Apr 26

País	% que elige la inflación como preocupación	Cambio en un	
		mes	12 meses
Mundo	33%	+4	=
Singapur	58%	+2	+2
Turquía	50%	-1	-5
Australia	49%	+6	+3
Canadá	47%	-2	-6
Chile	42%	+20	+24
Corea del Sur	42%	+2	+4
EE.UU.	38%	=	-2
Francia	38%	+12	+7
Malasia	36%	+8	+1
Hungría	36%	+6	-13
Japón	36%	+5	+1
Irlanda	36%	-1	+3
Argentina	36%	=	-5
Gran Bretaña	35%	+8	+5
Polonia	34%	+9	-3
España	33%	+5	+4
Italia	32%	+9	+4
Alemania	31%	+3	-4
Bélgica	30%	+8	+5
México	29%	=	=
Indonesia	28%	+12	+6
Tailandia	27%	+4	-4
India	24%	N/A	N/A
Brasil	23%	+1	-13
Sudáfrica	21%	+4	-2
Países Bajos	21%	+5	-2
Perú	18%	+3	+4
Colombia	17%	-2	-2
Suecia	17%	+1	-8
Israel	12%	=	-3

2. Crimen y violencia

Base: Muestra representativa de 24.032 adultos de entre 16 y 74 años en 30 países participantes, del 20 de marzo de 2026 al 3 de abril de 2026.

Fuente: Ipsos Global Advisor. La puntuación global es un Promedio Global de Países. Consulte la metodología para obtener más detalles. **Filter:** Country: World | Current Wave: Apr 26

País	% que elige el crimen y violencia como preocupación	Cambio en un	
		mes	12 meses
Mundo	31%	-2	-1
Perú	70%	+6	-5
México	60%	-1	+2
Suecia	59%	+1	-2
Sudáfrica	54%	-2	+3
Chile	49%	-10	-17
Brasil	47%	-1	+1
Colombia	44%	+7	+7
Turquía	38%	+2	+14
Argentina	37%	=	-12
Italia	35%	-3	+8
Israel	33%	-12	=
Francia	33%	-5	-4
Australia	31%	-3	-3
Malasia	29%	-3	-1
India	26%	N/A	N/A
Irlanda	26%	-4	-2
Bélgica	25%	-3	-2
Tailandia	24%	+1	-3
Alemania	24%	-8	-6
Países Bajos	22%	=	+1
Gran Bretaña	22%	-1	-2
EE.UU.	21%	-2	-3
Canadá	19%	-1	+1
España	19%	=	+2
Corea del Sur	18%	-1	+6
Indonesia	16%	-4	-4
Japón	15%	-4	-4
Hungría	9%	-6	-2
Polonia	9%	-4	-1
Singapur	8%	+1	-2

3. Pobreza y desigualdad social

Base: Muestra representativa de 24.032 adultos de entre 16 y 74 años en 30 países participantes, del 20 de marzo de 2026 al 3 de abril de 2026.

Fuente: Ipsos Global Advisor. La puntuación global es un Promedio Global de Países. Consulte la metodología para obtener más detalles. **Filter:** Country: World | Current Wave: Apr 26

País	% que elige la pobreza y desigualdad social como preocupación	Cambio en un	
		mes	12 meses
Mundo	28%	-1	=
Indonesia	45%	-5	+4
Tailandia	41%	+6	+2
Argentina	41%	-3	+2
Hungría	38%	-5	-2
Alemania	36%	+3	+5
Brasil	36%	=	+2
Turquía	35%	-3	+1
Japón	34%	+2	+1
Perú	33%	-1	+1
Irlanda	32%	+7	+5
Países Bajos	30%	-5	-1
Colombia	30%	+2	-2
México	30%	+5	+5
Sudáfrica	29%	-4	-2
Chile	27%	+2	+4
Corea del Sur	26%	+2	+6
Bélgica	26%	-2	-1
Italia	26%	-1	-2
España	25%	+1	+1
Australia	25%	-1	-3
Suecia	24%	=	+3
Canadá	24%	=	-1
Francia	22%	-4	-2
Malasia	21%	-3	-9
Gran Bretaña	21%	-6	-8
Israel	20%	-2	-9
India	20%	N/A	N/A
Singapur	19%	=	=
Polonia	16%	-3	-2
EE.UU.	15%	-3	-7

4. Desempleo

Base: Muestra representativa de 24.032 adultos de entre 16 y 74 años en 30 países participantes, del 20 de marzo de 2026 al 3 de abril de 2026.

Fuente: Ipsos Global Advisor. La puntuación global es un Promedio Global de Países. Consulte la metodología para obtener más detalles. **Filter:** Country: World | Current Wave: Apr 26

País	% que elige desempleo como preocupación	Cambio en un mes	Cambio en 12 meses
Mundo	28%	-1	+1
Sudáfrica	68%	+2	+6
Argentina	57%	-3	+11
Indonesia	51%	-1	+5
Singapur	48%	-2	+7
India	43%	N/A	N/A
Corea del Sur	43%	-6	+5
Colombia	39%	+3	-5
Chile	35%	-2	+4
México	32%	-4	-4
Italia	31%	-1	-2
Perú	29%	+2	-5
Malasia	27%	-2	-3
Turquía	27%	+1	+2
España	26%	-1	-5
Polonia	23%	-7	+4
Tailandia	22%	=	-9
Bélgica	21%	-7	+2
Suecia	21%	-12	-7
Australia	21%	+2	+3
Canadá	21%	-7	-2
Gran Bretaña	19%	-4	+2
Irlanda	19%	+1	-2
Hungría	18%	+2	+1
EE.UU.	17%	-1	+1
Brasil	17%	+2	+1
Japón	14%	-2	-3
Alemania	14%	+1	+3
Francia	13%	+1	+3
Israel	11%	-2	+1
Países Bajos	6%	-1	+1

5. Corrupción financiera/política

Base: Muestra representativa de 24.032 adultos de entre 16 y 74 años en 30 países participantes, del 20 de marzo de 2026 al 3 de abril de 2026.

Fuente: Ipsos Global Advisor. La puntuación global es un Promedio Global de Países. Consulte la metodología para obtener más detalles. **Filter:** Country: World | Current Wave: Apr 26

País	% que elige corrupción financiera/política como preocupación	Cambio en un	
		mes	12 meses
Mundo	26%	-2	-1
Indonesia	58%	-10	-12
Perú	54%	=	-2
Hungría	52%	=	+5
Sudáfrica	50%	+1	+12
Tailandia	49%	-5	+10
Malasia	48%	-1	=
Brasil	39%	-3	+11
Colombia	34%	-3	-7
EE.UU.	31%	-2	+1
México	30%	+1	+3
India	29%	N/A	N/A
Chile	29%	-2	-4
España	29%	-5	+2
Argentina	28%	+4	+1
Corea del Sur	27%	-5	-18
Israel	26%	-4	-7
Turquía	24%	-2	-13
Polonia	22%	=	+4
Canadá	13%	+1	-3
Australia	12%	-3	-1
Bélgica	12%	-1	-1
Francia	11%	-2	+3
Japón	11%	-1	-13
Irlanda	10%	-2	+1
Italia	10%	-3	-1
Gran Bretaña	9%	-6	-1
Alemania	9%	-1	+2
Suecia	8%	=	-2
Países Bajos	8%	+3	+1
Singapur	5%	=	-6

Metodología

Estos son los resultados de una encuesta realizada por Ipsos en 30 países en su plataforma online Global Advisor, entre el viernes 20 de marzo y el viernes 3 de abril de 2026. Para esta encuesta, Ipsos entrevistó a un total de 21.530 adultos de 18 años o más en India, de 18 a 74 años en Canadá, República de Irlanda, Israel, Malasia, Sudáfrica, Turquía y Estados Unidos (EE.UU.), de 20 a 74 en Tailandia, de 21 a 74 en Indonesia y Singapur, y de 16 a 74 en todos los demás países.

La muestra consta de aproximadamente 1.000 individuos en Australia, Bélgica, Brasil, Canadá, Francia, Alemania, Gran Bretaña, India, Italia, Japón, Países Bajos, España y Estados Unidos, y 500 individuos en Argentina, Chile, Colombia, Hungría, Indonesia, Irlanda, Israel, Malasia, México, Perú, Polonia, Singapur, Sudáfrica, Corea del Sur, Suecia, Tailandia y Turquía.

Las muestras en Argentina, Australia, Bélgica, Canadá, Francia, Alemania, Reino

Unido, Hungría, Italia, Japón, Países Bajos, Polonia, Corea del Sur, España, Suecia y Estados Unidos pueden considerarse representativas de sus poblaciones adultas generales menores de 75 años. Las muestras en Brasil, Chile, Colombia, India, Indonesia, Irlanda, Israel, Malasia, México, Perú, Singapur, Sudáfrica, Tailandia y Turquía son más urbanas, más educadas y/o más acomodadas que la población general. Los resultados de la encuesta para estos países deben considerarse como reflejo de las opiniones del segmento más "conectado" de su población.

Los datos están ponderados de modo que la composición de la muestra de cada país refleje mejor el perfil demográfico de la población adulta según los datos del censo más reciente. "El Promedio Global de Países" refleja el resultado medio de todos los países y mercados en los que se realizó la encuesta. No se ha ajustado al tamaño de la población de cada país o mercado y no pretende sugerir un resultado total.

Cuando los porcentajes no suman 100 o la 'diferencia' parece ser +/-1 punto porcentual más o menos que el resultado real, esto puede deberse a redondeos, múltiples respuestas o a la exclusión de respuestas de "no sé" o no declaradas.

La precisión de las encuestas online de Ipsos se calcula mediante un intervalo de credibilidad, donde N=1.000 es preciso hasta +/- 3,5 puntos porcentuales y donde N=500 es preciso +/- 5,0 puntos porcentuales. Para más información sobre el uso de intervalos de credibilidad por parte de Ipsos, por favor visite la página web de Ipsos.



PARA MÁS INFORMACIÓN

Nicolás Valenzuela

Analista de comunicaciones y marketing,
Ipsos Chile

Nicolas.Valenzuela@ipsos.com

Solicita el informe completo en:

ipsos.com/es-cl/what-worries-world