

QUÉ PREOCUPA AL MUNDO?

INFORME ARGENTINA

Abril 2026

RESUMEN DE ARGENTINA: ABRIL 2026

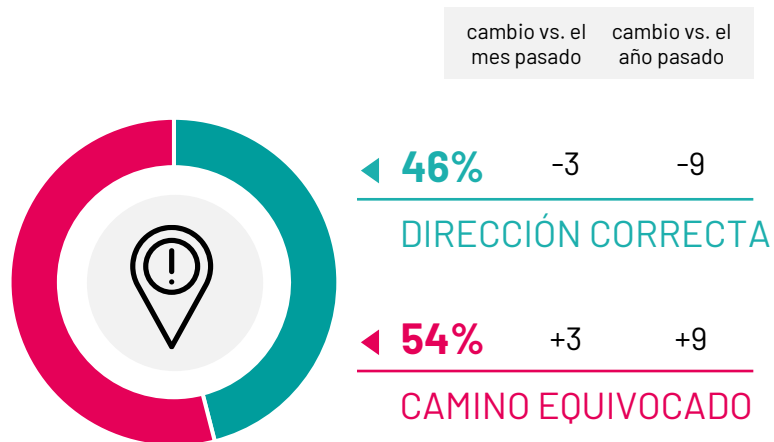
Cinco principales preocupaciones

P: ¿Cuáles tres de los siguientes temas te preocupan más en tu país?

		cambio vs. el mes pasado	cambio vs. el año pasado
Desempleo	57%	-3	+11
Pobreza e inequidad social	41%	-3	+2
Delito y violencia	37%	=	-12
Inflación	36%	=	-5
Corrupción financiera/política	28%	+4	+1

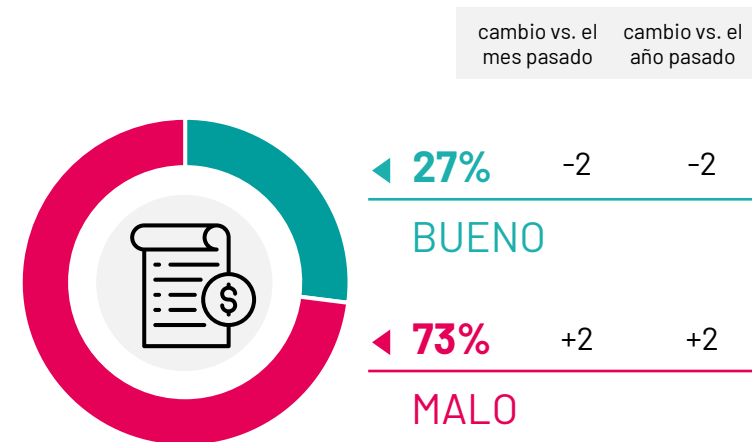
Estado del país

P: En términos generales, ¿dirías que las cosas en este país van en la dirección correcta, o están en el camino equivocado?



Estado de la economía

P: ¿Cómo describirías la situación económica actual en tu país?

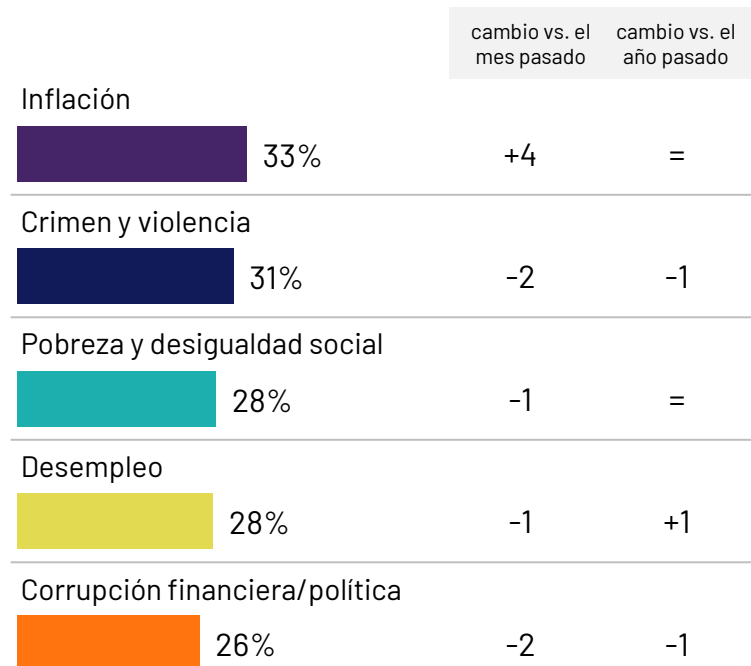


Base: Muestra representativa de adultos argentinos de 16 a 74 años. c.500 por mes\nFuente: Ipsos Global Advisor. El puntaje global es un promedio global por país. Ver metodología para más detalles. Filtro: País: Argentina | Ola actual: 26 de abr

RESUMEN MUNDIAL: ABRIL 2026

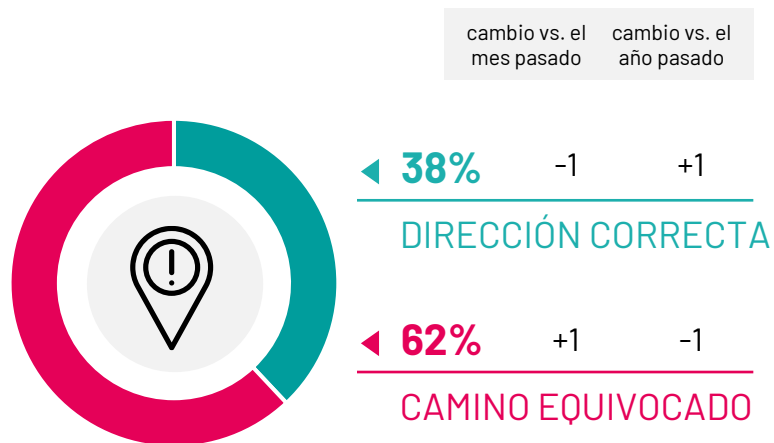
Cinco principales preocupaciones

P: ¿Cuáles de los siguientes tres temas te preocupan más en tu país?



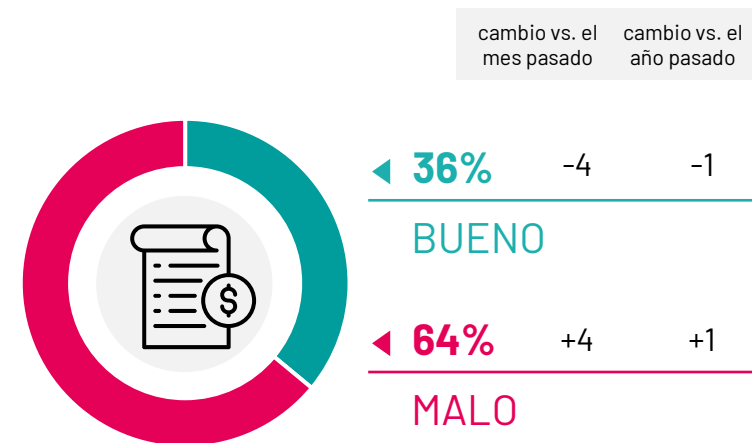
Estado del país

P: En términos generales, dirías que las cosas en este país van en la dirección correcta, o que están en el camino equivocado?



Estado de la economía

P: ¿Cómo describiría la situación económica actual en su país?



Base: Muestra representativa de 24,032 adultos de entre 16 y 74 años en 30 países participantes, del 20 de marzo de 2026 al 3 de abril de 2026. Fuente: Ipsos Global Advisor. La puntuación global es un promedio global de países. Ver metodología para más detalles. Filtro: País: Mundo | Onda actual: 26 de abril

DIRECCIÓN DE VIAJE

- Comparaciones entre países
- Tendencias a lo largo del tiempo: Argentina
- Tendencias a lo largo del tiempo: Mundo

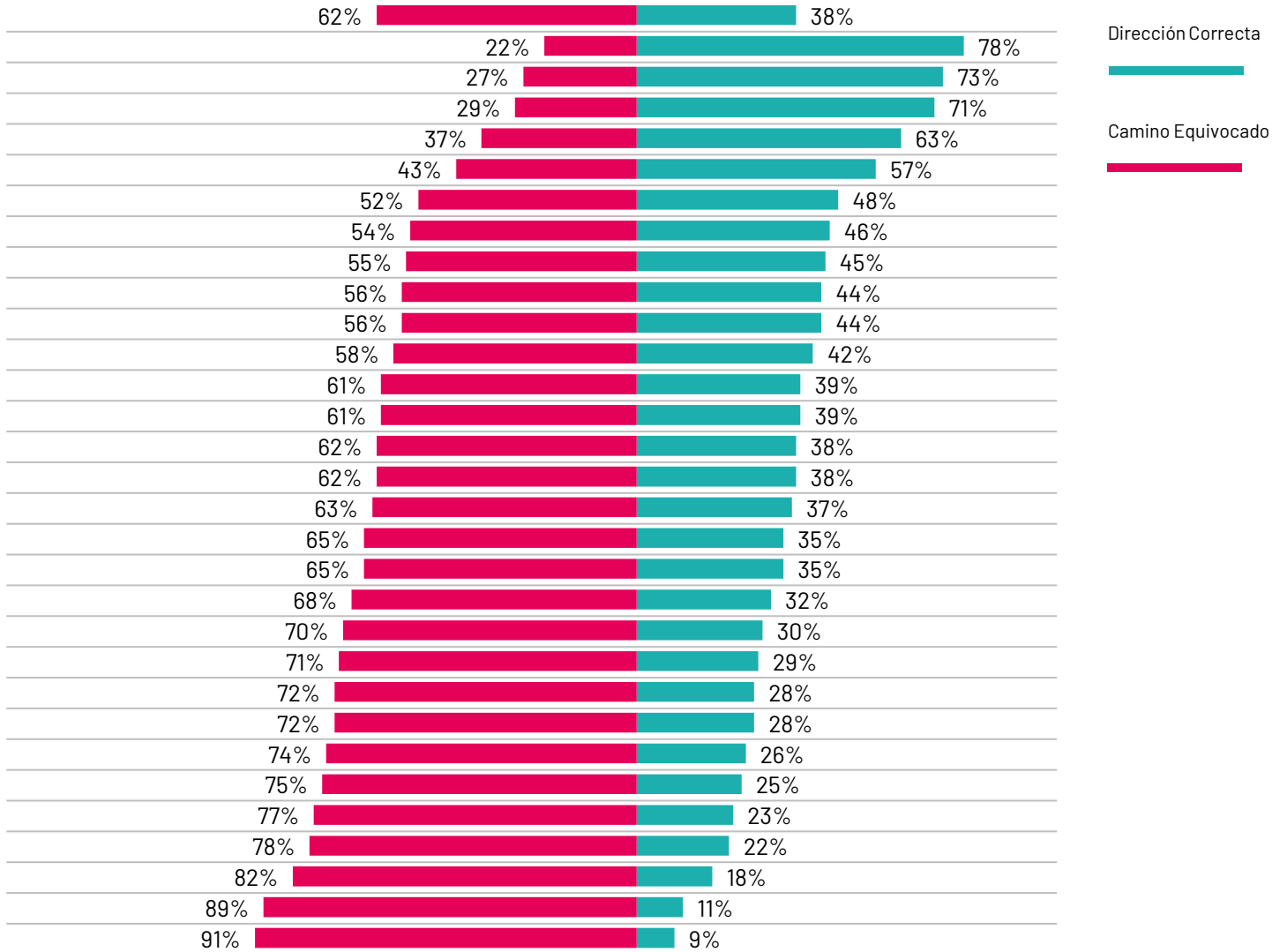
Global Dirección Correcta vs Camino Equivocado

Base: Muestra representativa de 24,032 adultos de 16 a 74 años en 30 países participantes, del 20 de marzo de 2026 al 3 de abril de 2026. **Fuente:** Ipsos Global Advisor. La puntuación global es un promedio de país global. Ver metodología para más detalles. **Filtro:** País: Mundo | Ola Actual: Abr 26

País

Mundo
Singapur
India
Malasia
Corea del Sur
Indonesia
Colombia
Argentina
Israel
Tailandia
Chile
Canadá
Polonia
Japón
Irlanda
Australia
España
EE. UU.
México
Brasil
Suecia
Sudáfrica
Países Bajos
Bélgica
Turquía
Italia
Hungría
Gran Bretaña
Alemania
Perú
Francia

P: ¿Dirías que las cosas en este país van en la dirección correcta, o se encuentran en el camino equivocado? (Abril 2026)

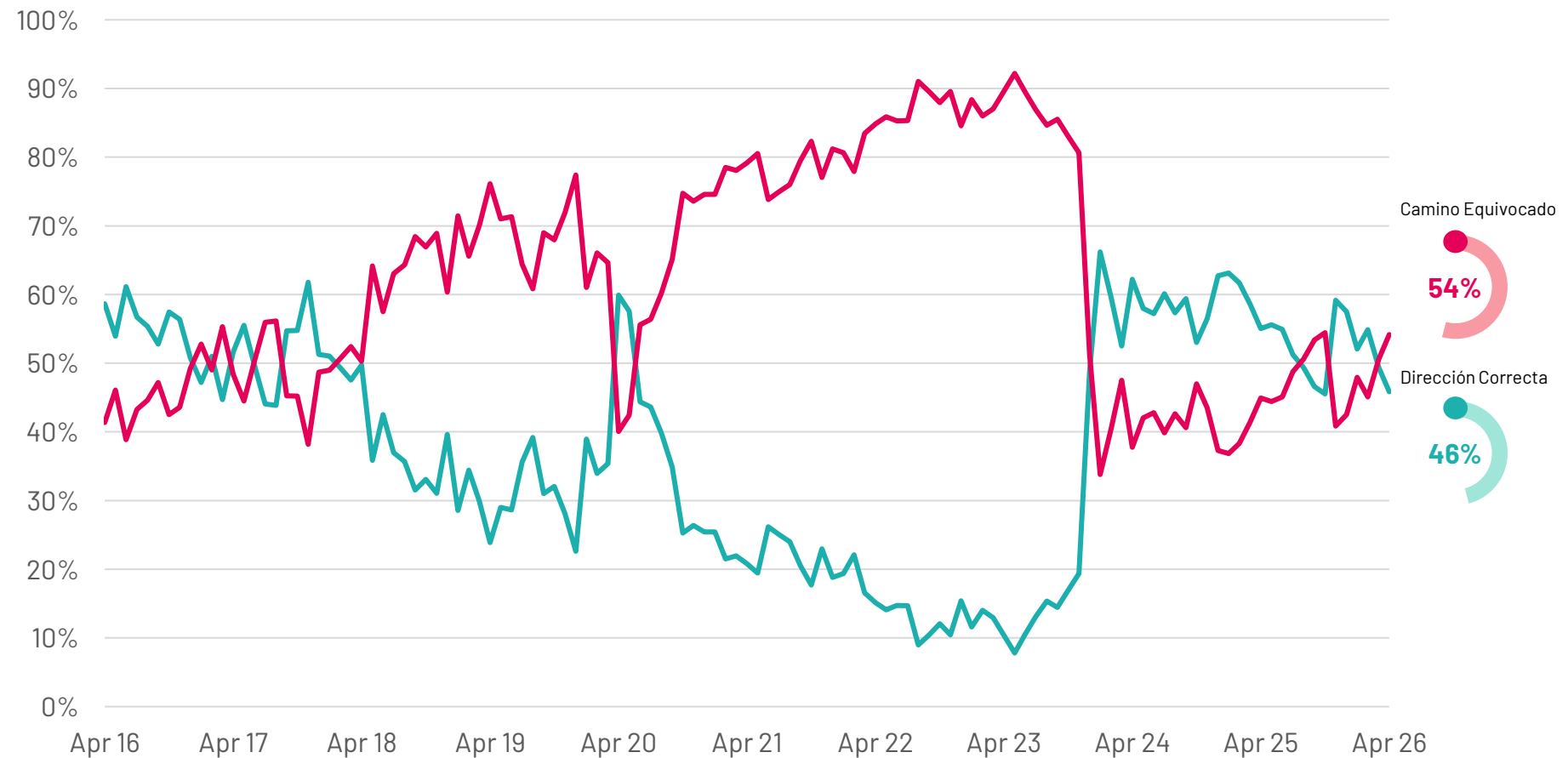


Argentina

Dirección Correcta vs Camino Equivocado

Base: Muestra representativa de 24,032 adultos de 16 a 74 años en 30 países participantes, del 20 de marzo de 2026 al 3 de abril de 2026. **Fuente:** Ipsos Global Advisor. La puntuación global es un promedio de país global. Ver metodología para más detalles. **Filtro:** País: Mundo | Ola Actual: Abr 26

P: ¿Dirías que las cosas en este país van en la dirección correcta, o se encuentran en el camino equivocado? (Abril 2026)

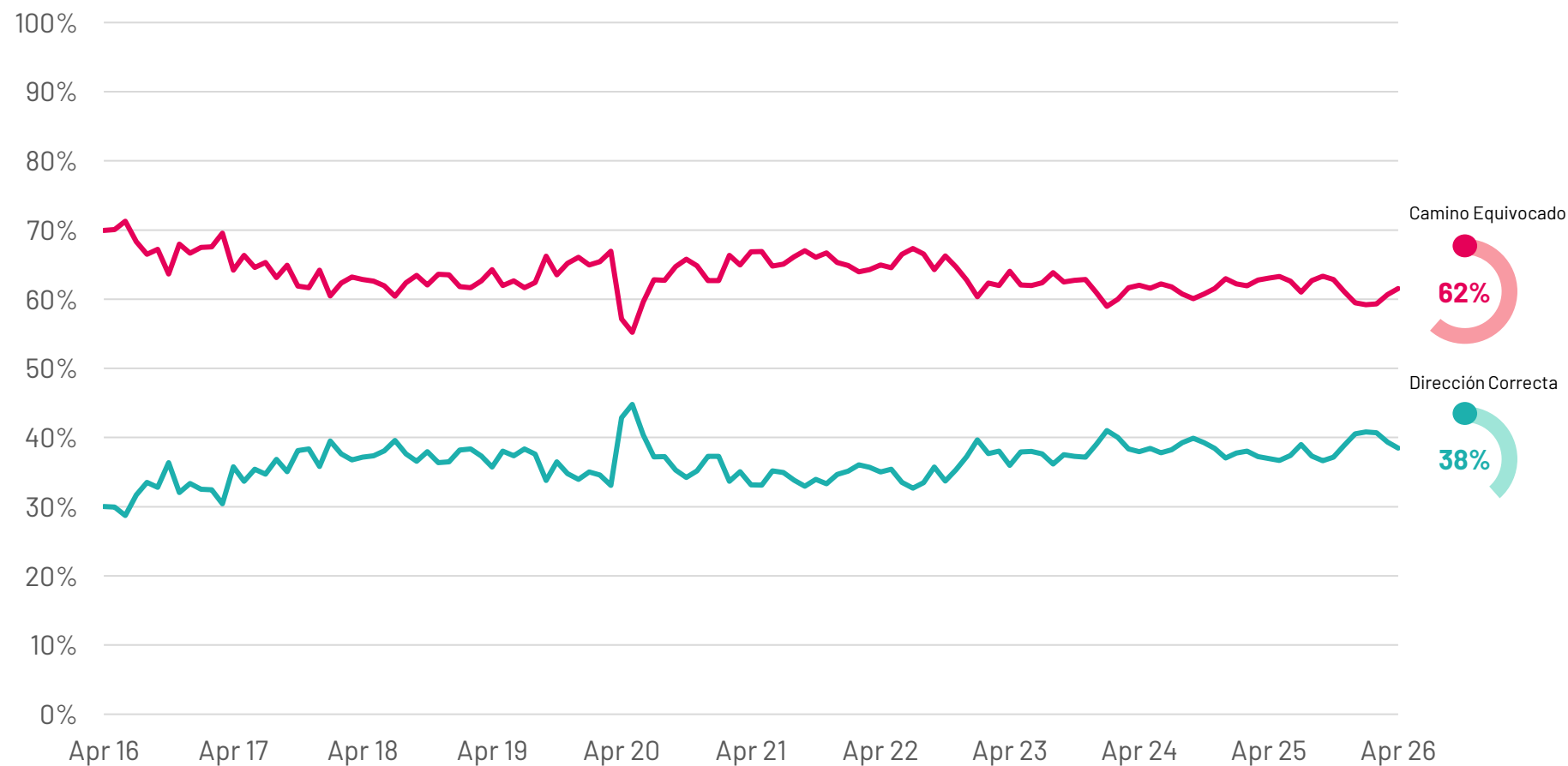


Global Dirección Correcta vs Camino Equivocado

Puntuación promedio global

Base: Muestra representativa de 24,032 adultos de 16 a 74 años en 30 países participantes, del 20 de marzo de 2026 al 3 de abril de 2026. **Fuente:** Ipsos Global Advisor. La puntuación global es un promedio del país global. Consulte la metodología para más detalles. **Filtro:** País: Mundo | Ola actual: Abr 26

Q: ¿Dirías que las cosas en este país van en la dirección correcta, o están en el camino equivocado?



LAS PREOCUPACIONES DE ARGENTINA

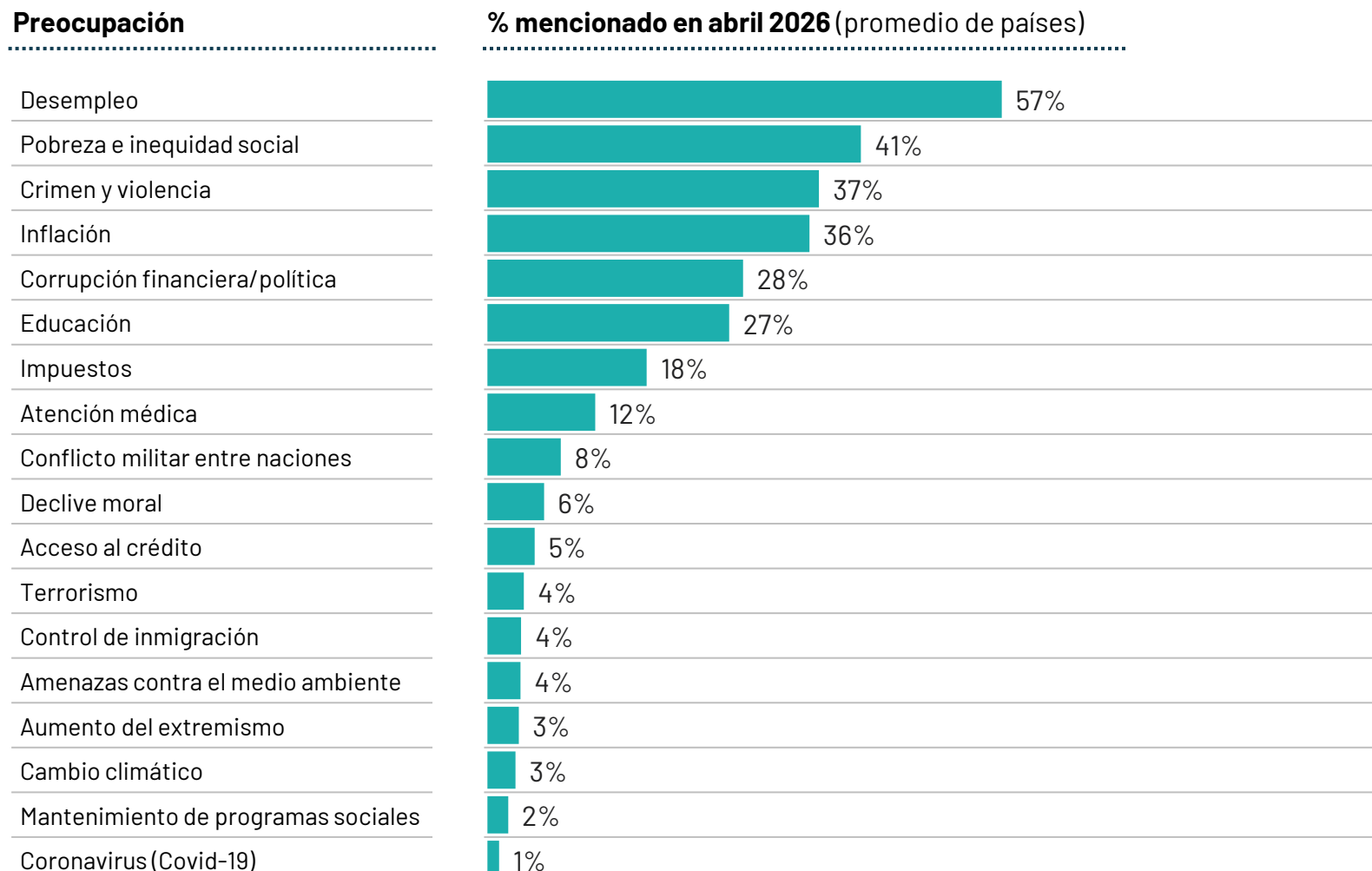
- Las principales preocupaciones de Argentina
- Las principales preocupaciones del mundo
- Tendencias a lo largo del tiempo de las preocupaciones: Argentina y el mundo

Ranking de preocupaciones

Argentina

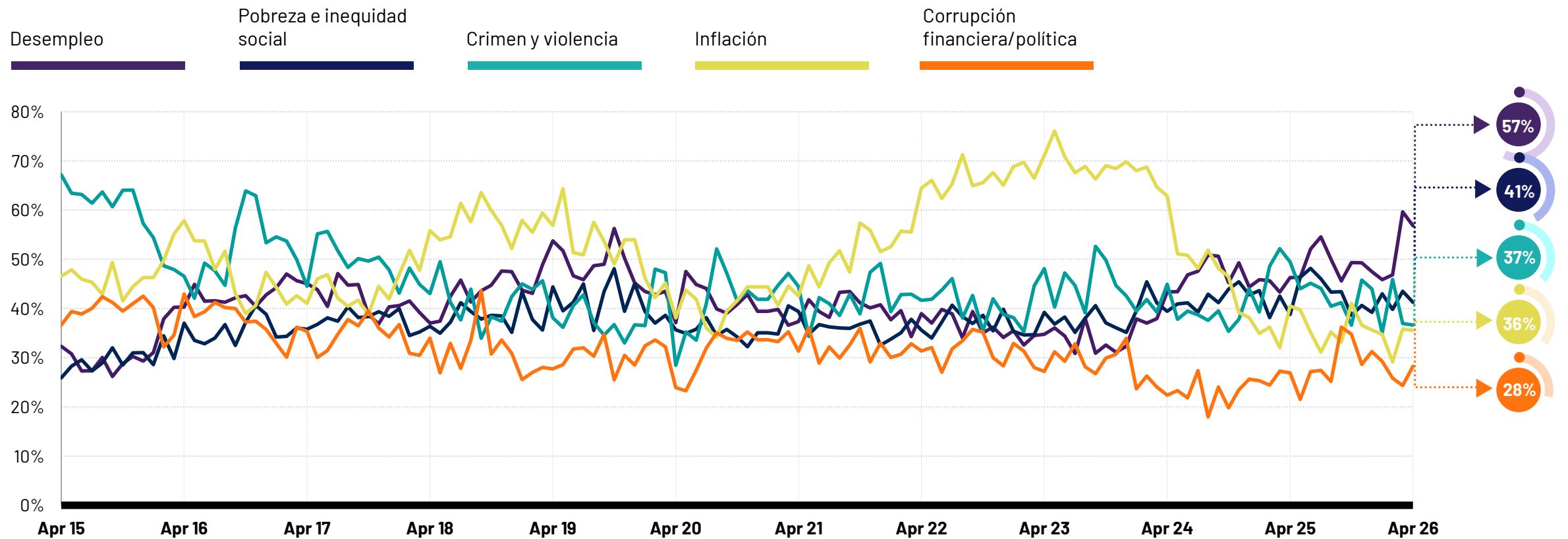
Base: Muestra representativa de adultos argentinos de 16 a 74 años. c.500 por mes
Fuente: Ipsos Global Advisor. El puntaje global es un promedio global por país. Ver metodología para más detalles. **Filtro:** País: Argentina | Ola Actual: 26 de abr

P: ¿Cuáles tres de los siguientes temas consideras más preocupantes en tu país?



Las cinco preocupaciones principales actuales de Argentina: Tendencia a largo plazo

P: ¿Cuáles tres de los siguientes temas considera más preocupantes en su país?



Base: Muestra representativa de adultos argentinos de 16 a 74 años. c.500 por mes. Fuente: Ipsos Global Advisor. La puntuación global es un promedio mundial de países. Ver metodología para más detalles. Filtro: País: Argentina | Ola actual: 26 de abril

Ranking de preocupaciones

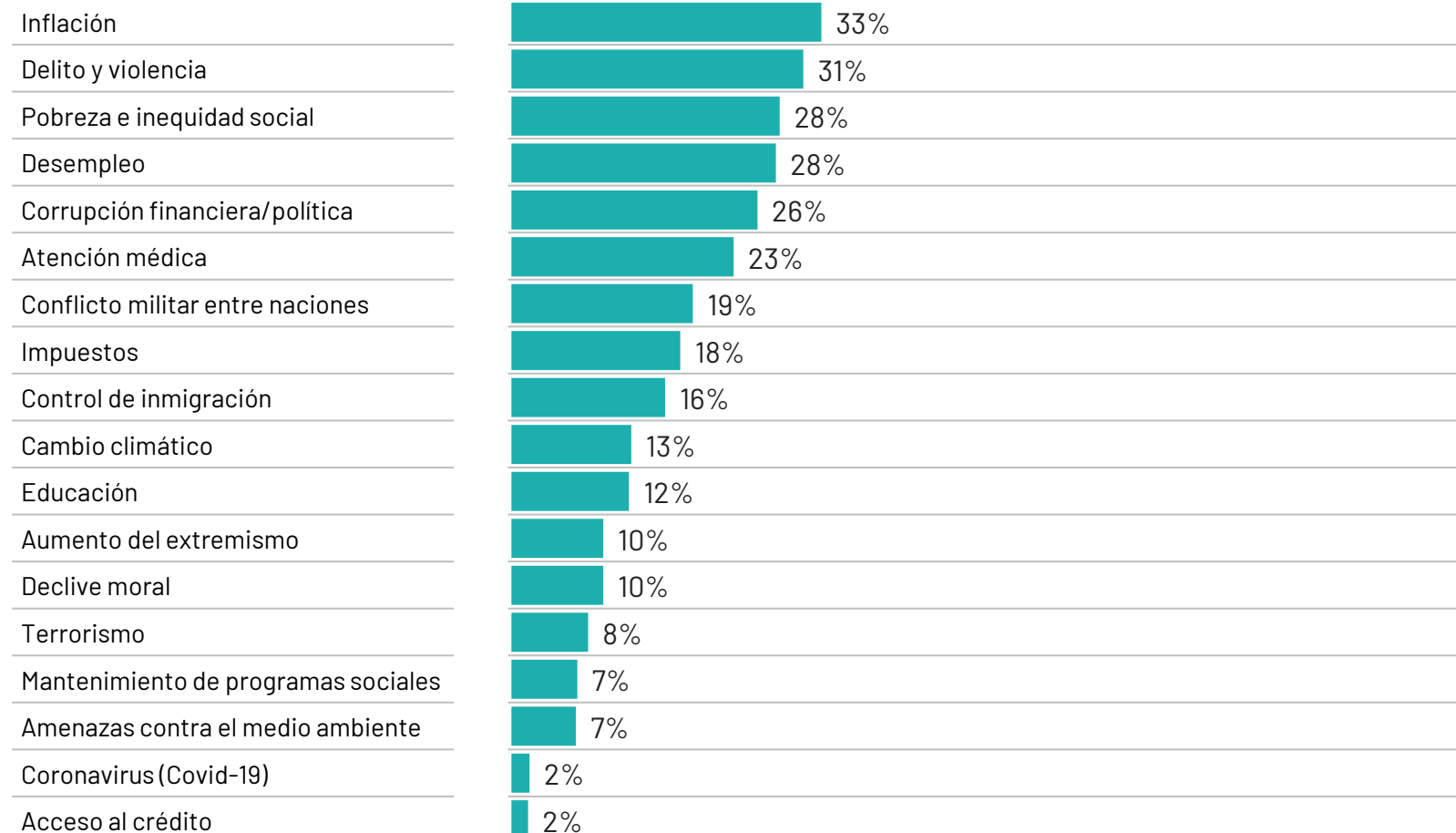
Global

Base: Muestra representativa de 24,032 adultos de entre 16 y 74 años en 30 países participantes, del 20 de marzo de 2026 al 3 de abril de 2026. **Fuente:** Ipsos Global Advisor. La puntuación global es un promedio global por país. Consulte la metodología para obtener detalles. **Filtro:** País: Mundo | Ola Actual: 26 de abr

P: ¿Cuáles de los siguientes tres temas te parecen los más preocupantes en tu país?

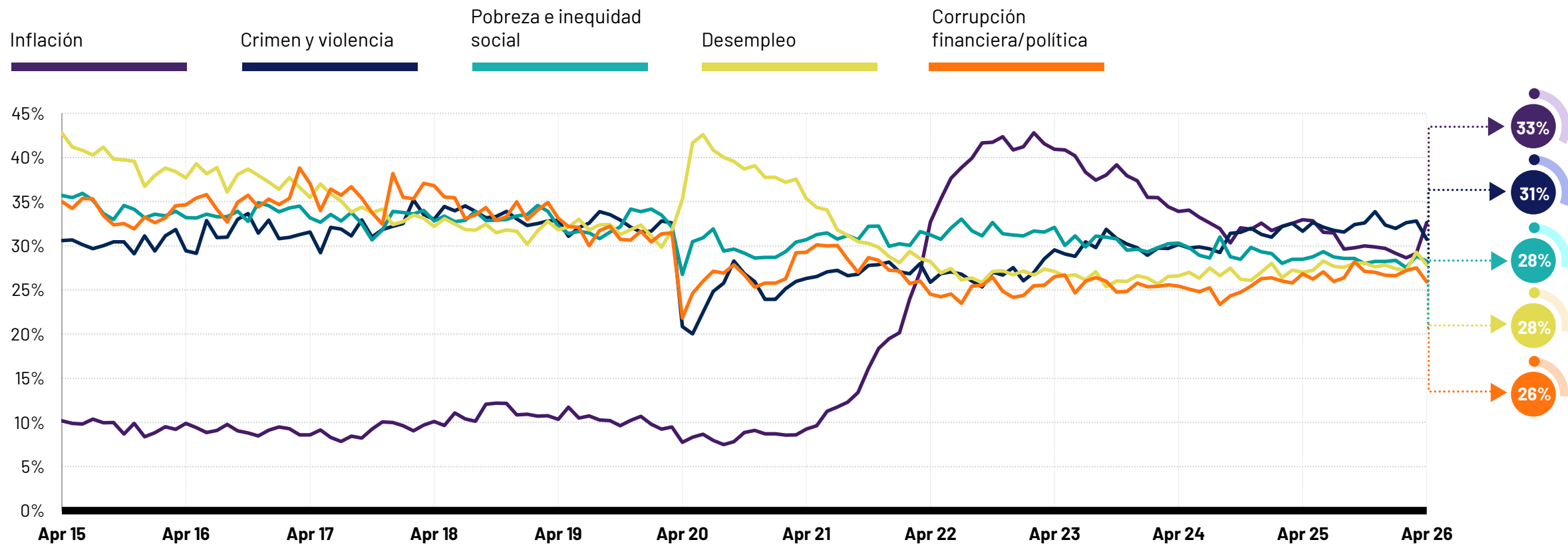
Preocupación

% mencionado en abril 2026 (promedio global de países)



Las cinco principales preocupaciones del mundo: Tendencia a largo plazo

P: ¿Cuáles tres de los siguientes temas considera más preocupantes en su país? Promedio global por país



Base: Muestra representativa de 24,032 adultos de 16 a 74 años en 30 países participantes, del 20 de marzo de 2026 al 3 de abril de 2026. **Fuente:** Ipsos Global Advisor. La puntuación global es un promedio global por país. Consulte la metodología para más detalles. **Filtro:** País: Mundial | Ola actual: 26 de abril

PREOCUPACIONES DEL MUNDO COMPARACIÓN DE PAÍSES

- Comparación de países de todas las 18 preocupaciones

1. Inflación

Base: Muestra representativa de 24,032 adultos de 16 a 74 años en 30 países participantes, 20 de marzo de 2026 - 3 de abril de 2026. **Fuente:** Ipsos Global Advisor. La puntuación global es un promedio global por país. Consulte la metodología para obtener detalles. **Filtro:** País: Mundo | Ola actual: 26 de abril

País	Puntuación global	Cambio respecto al 12 meses mes pasado cambio	
		12 meses mes pasado	cambio
Mundo	33%	+4	=
Singapur	58%	+2	+2
Turquía	50%	-1	-5
Australia	49%	+6	+3
Canadá	47%	-2	-6
Chile	42%	+20	+24
Corea del Sur	42%	+2	+4
EE. UU.	38%	=	-2
Francia	38%	+12	+7
Malasia	36%	+8	+1
Hungría	36%	+6	-13
Japón	36%	+5	+1
Irlanda	36%	-1	+3
Argentina	36%	=	-5
Gran Bretaña	35%	+8	+5
Polonia	34%	+9	-3
España	33%	+5	+4
Italia	32%	+9	+4
Alemania	31%	+3	-4
Bélgica	30%	+8	+5
México	29%	=	=
Indonesia	28%	+12	+6
Tailandia	27%	+4	-4
India	24%	-23	-15
Brasil	23%	+1	-13
Sudáfrica	21%	+4	-2
Países Bajos	21%	+5	-2
Perú	18%	+3	+4
Colombia	17%	-2	-2
Suecia	17%	+1	-8
Israel	12%	=	-3

2. Crimen y violencia

Base: Muestra representativa de 24.032 adultos de 16 a 74 años en 30 países participantes, 20 de marzo de 2026 - 3 de abril de 2026. **Fuente:** Ipsos Global Advisor. La puntuación global es un promedio global de países. Ver metodología para detalles. **Filtrar:** País: Mundo | Ola actual: 26 de abr

País	Cambio con respecto al 12 meses mes pasado cambio	
Mundo	31%	-2
Perú	70%	+6
México	60%	-1
Suecia	59%	+1
Sudáfrica	54%	-2
Chile	49%	-10
Brasil	47%	-1
Colombia	44%	+7
Türkiye	38%	+2
Argentina	37%	=
Italia	35%	-3
Israel	33%	-12
Francia	33%	-5
Australia	31%	-3
Malasia	29%	-3
India	26%	-1
Irlanda	26%	-4
Bélgica	25%	-3
Tailandia	24%	+1
Alemania	24%	-8
Países Bajos	22%	=
Gran Bretaña	22%	-1
EE.UU.	21%	-2
Canadá	19%	-1
España	19%	=
Corea del Sur	18%	-1
Indonesia	16%	-4
Japón	15%	-4
Hungría	9%	-6
Polonia	9%	-4
Singapur	8%	+1

3. Pobreza e inequidad social

Base: Muestra representativa de 24,032 adultos de 16 a 74 años en 30 países participantes, del 20 de marzo de 2026 al 3 de abril de 2026. **Fuente:** Ipsos Global Advisor. La puntuación global es un promedio global de países. Ver metodología para más detalles. **Filtro:** País: Mundo | Onda Actual: 26 de abr

País	Puntuación global	Cambio respecto al 12 meses mes pasado cambio	
		mes pasado	cambio
Mundo	28%	-1	=
Indonesia	45%	-5	+4
Tailandia	41%	+6	+2
Argentina	41%	-3	+2
Hungría	38%	-5	-2
Alemania	36%	+3	+5
Brasil	36%	=	+2
Türkiye	35%	-3	+1
Japón	34%	+2	+1
Perú	33%	-1	+1
Irlanda	32%	+7	+5
Países Bajos	30%	-5	-1
Colombia	30%	+2	-2
México	30%	+5	+5
Sudáfrica	29%	-4	-2
Chile	27%	+2	+4
Corea del Sur	26%	+2	+6
Bélgica	26%	-2	-1
Italia	26%	-1	-2
España	25%	+1	+1
Australia	25%	-1	-3
Suecia	24%	=	+3
Canadá	24%	=	-1
Francia	22%	-4	-2
Malasia	21%	-3	-9
Gran Bretaña	21%	-6	-8
Israel	20%	-2	-9
India	20%	+1	+1
Singapur	19%	=	=
Polonia	16%	-3	-2
EE. UU.	15%	-3	-7

4. Desempleo

Base: Muestra representativa de 24,032 adultos de 16 a 74 años en 30 países participantes, del 20 de marzo de 2026 al 3 de abril de 2026. **Fuente:** Ipsos Global Advisor. El puntaje global es un promedio global de países. Consulte la metodología para más detalles. **Filtro:** País: Mundo | Ola actual: 26 de abr

País		Cambio con respecto al mes pasado	12 meses cambio
Mundo	28%	-1	+1
Sudáfrica	68%	+2	+6
Argentina	57%	-3	+11
Indonesia	51%	-1	+5
Singapur	48%	-2	+7
India	43%	+3	+8
Corea del Sur	43%	-6	+5
Colombia	39%	+3	-5
Chile	35%	-2	+4
México	32%	-4	-4
Italia	31%	-1	-2
Perú	29%	+2	-5
Malasia	27%	-2	-3
Turquía	27%	+1	+2
España	26%	-1	-5
Polonia	23%	-7	+4
Tailandia	22%	=	-9
Bélgica	21%	-7	+2
Suecia	21%	-12	-7
Australia	21%	+2	+3
Canadá	21%	-7	-2
Gran Bretaña	19%	-4	+2
Irlanda	19%	+1	-2
Hungría	18%	+2	+1
EE.UU.	17%	-1	+1
Brasil	17%	+2	+1
Japón	14%	-2	-3
Alemania	14%	+1	+3
Francia	13%	+1	+3
Israel	11%	-2	+1
Países Bajos	6%	-1	+1

5. Corrupción financiera/política

Base: Muestra representativa de 24,032 adultos de 16 a 74 años en 30 países participantes, del 20 de marzo de 2026 al 3 de abril de 2026. **Fuente:** Ipsos Global Advisor. La puntuación global es un Promedio Global de País. Ver metodología para detalles. **Filtro:** País: Mundo | Ola actual: Abr 26

País	Puntuación	Cambio respecto al 12 meses mes pasado cambio	
		Cambio	12 meses
Mundo	26%	-2	-1
Indonesia	58%	-10	-12
Perú	54%	=	-2
Hungría	52%	=	+5
Sudáfrica	50%	+1	+12
Tailandia	49%	-5	+10
Malasia	48%	-1	=
Brasil	39%	-3	+11
Colombia	34%	-3	-7
EE.UU.	31%	-2	+1
México	30%	+1	+3
India	29%	+3	+6
Chile	29%	-2	-4
España	29%	-5	+2
Argentina	28%	+4	+1
Corea del Sur	27%	-5	-18
Israel	26%	-4	-7
Turquía	24%	-2	-13
Polonia	22%	=	+4
Canadá	13%	+1	-3
Australia	12%	-3	-1
Bélgica	12%	-1	-1
Francia	11%	-2	+3
Japón	11%	-1	-13
Irlanda	10%	-2	+1
Italia	10%	-3	-1
Gran Bretaña	9%	-6	-1
Alemania	9%	-1	+2
Suecia	8%	=	-2
Países Bajos	8%	+3	+1
Singapur	5%	=	-6

6. Atención médica

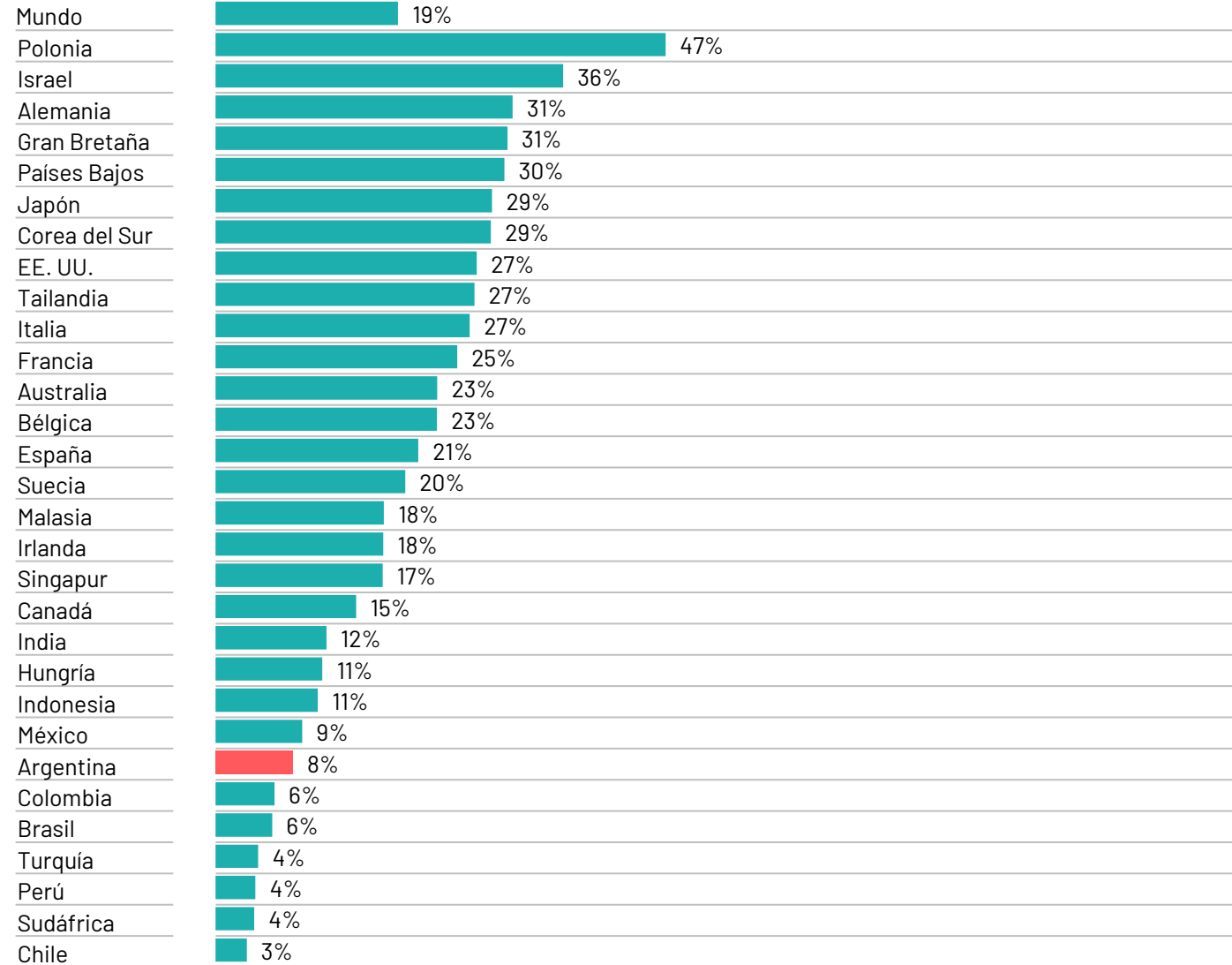
Base: Muestra representativa de 24,032 adultos de 16 a 74 años en 30 países participantes, del 20 de marzo de 2026 al 3 de abril de 2026. **Fuente:** Ipsos Global Advisor. La puntuación global es un promedio global por país. Consulte la metodología para más detalles. **Filtro:** País: Mundo | Ola actual: 26 de abr

País	Cambio respecto al 12 meses mes pasado cambio	
Mundo	23%	-1 =
Hungría	62%	= +3
Polonia	46%	+1 +3
Canadá	41%	-1 -1
Colombia	38%	-2 +6
Irlanda	36%	-6 -5
España	35%	+2 +4
Brasil	35%	= -2
Singapur	33%	-2 +2
Italia	31%	-5 -5
Gran Bretaña	30%	-8 -9
Francia	27%	= +3
Países Bajos	26%	-8 +1
Suecia	23%	+2 +3
EE. UU.	23%	-4 -1
Alemania	23%	+1 +6
Perú	21%	+4 +7
Australia	21%	-6 -10
México	21%	+2 +1
Bélgica	19%	= -3
India	18%	+5 +5
Chile	15%	-2 -1
Sudáfrica	14%	= -3
Japón	12%	= +1
Argentina	12%	= -2
Israel	11%	+2 +5
Malasia	9%	-2 -1
Tailandia	7%	= -2
Indonesia	5%	-1 -1
Turquía	5%	-2 +1
Corea del Sur	5%	= -7

7. Conflicto militar entre naciones

Base: Muestra representativa de 24,032 adultos de entre 16 y 74 años en 30 países participantes, del 20 de marzo de 2026 al 3 de abril de 2026. **Fuente:** Ipsos Global Advisor. La puntuación global es un Promedio Global por País. Consulte la metodología para más detalles. **Filtro:** País: Mundo | Ola actual: 26 de abr

País



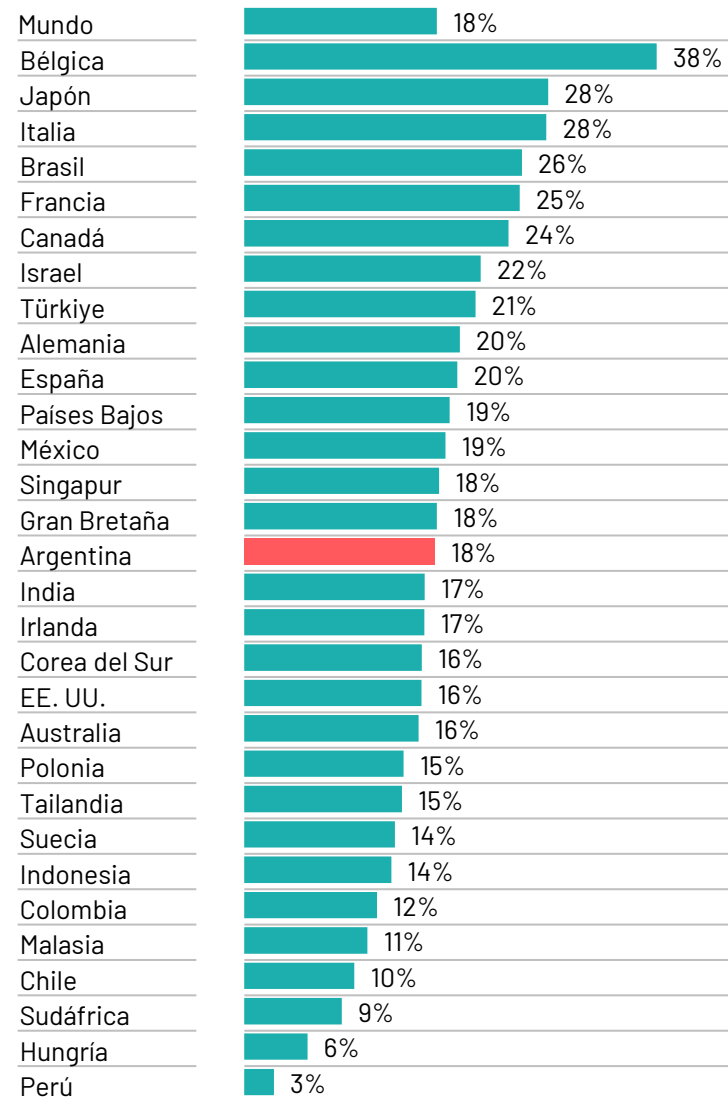
Cambio desde 12 meses el mes pasado cambio

+7	+7
+10	+8
+1	+2
+8	+4
+18	+15
+10	+1
+8	+16
+14	+19
+15	+15
-2	+20
+15	+9
+8	=
+16	+13
+5	=
+14	+5
+2	-1
+9	+13
+10	+8
+7	+12
+7	+5
+5	+4
+2	+6
+6	+7
+4	+4
+4	+7
-1	+4
+2	+3
+2	+2
+2	+3
+1	=
-2	=

8. Impuestos

Base: Muestra representativa de 24,032 adultos de 16 a 74 años en 30 países participantes, del 20 de marzo de 2026 al 3 de abril de 2026. **Fuente:** Ipsos Global Advisor. La puntuación global es un promedio global por país. Consulte la metodología para más detalles. **Filtro:** País: Mundo | OIa actual: Abr 26

País



Cambio desde 12 meses el mes pasado cambio

Cambio desde 12 meses	el mes pasado	cambio
+1		+1
+3		+10
-1		-5
+1		=
-2		+1
+4		+7
-4		-5
+5		+2
=		+5
+5		+7
=		=
-2		+3
+3		+6
+2		=
-1		-5
+5		+2
-4		+1
=		+2
=		+5
-1		=
-1		-5
-3		-1
+3		+6
+4		+4
-1		-1
-2		-1
-2		-3
+3		+2
+2		-12
-1		-1
=		-1

9. Control de inmigración

Base: Muestra representativa de 24,032 adultos de entre 16 y 74 años en 30 países participantes, del 20 de marzo de 2026 al 3 de abril de 2026. **Fuente:** Ipsos Global Advisor. La puntuación global es un promedio global de países. Ver metodología para más detalles. **Filtro:** País: Mundo | Ola actual: 26 de abr

País	Cambio respecto al 12 meses	
	mes pasado	cambio
Mundo	16%	-1
Gran Bretaña	41%	+5
Países Bajos	33%	+3
Irlanda	33%	-4
Alemania	29%	-4
Canadá	27%	+3
Francia	24%	=
España	23%	-4
Australia	23%	-5
Chile	23%	-7
Bélgica	22%	+1
Japón	22%	-2
EE. UU.	20%	-1
Suecia	19%	-2
Italia	19%	=
Polonia	17%	=
Turquía	15%	-2
Singapur	14%	-6
Perú	13%	+4
Sudáfrica	13%	-6
Malasia	9%	-3
India	8%	+4
Colombia	7%	+2
Tailandia	7%	+2
Israel	7%	+3
Hungría	5%	-1
México	4%	=
Argentina	4%	=
Corea del Sur	3%	+1
Brasil	1%	=
Indonesia	1%	=

10. Cambio climático

Base: Muestra representativa de 24,032 adultos de entre 16 y 74 años en 30 países participantes, del 20 de marzo de 2026 al 3 de abril de 2026. **Fuente:** Ipsos Global Advisor. La puntuación global es un promedio global por país. Consulte la metodología para más detalles. **Filtro:** País: Mundo | Onda actual: 26 de abr

País	Cambio respecto al mes pasado	12 meses cambio
Mundo	13%	+1
Singapur	25%	+7
Japón	23%	-5
India	20%	+12
Países Bajos	18%	-1
Australia	18%	-2
Alemania	16%	=
Malasia	16%	+5
Canadá	16%	+2
Irlanda	16%	+2
Corea del Sur	15%	-4
Suecia	15%	=
Francia	14%	-3
Indonesia	14%	+3
Gran Bretaña	14%	-1
Italia	13%	-1
Tailandia	13%	-3
EE. UU.	12%	=
Polonia	12%	+2
Bélgica	12%	+1
España	11%	-3
México	11%	-1
Brasil	10%	+1
Colombia	10%	+1
Turquía	8%	-1
Sudáfrica	7%	-1
Hungría	5%	-1
Perú	4%	-4
Israel	4%	+1
Chile	3%	-1
Argentina	3%	=

11. Educación

Base: Muestra representativa de 24,032 adultos de 16 a 74 años en 30 países participantes, 20 de marzo de 2026 - 3 de abril de 2026. **Fuente:** Ipsos Global Advisor. La puntuación global es un promedio global de países. Ver metodología para más detalles. **Filtro:** País: Mundo | Ola actual: 26 de abr.

País

País		Cambio respecto al mes pasado	12 meses cambio
Mundo	12%	-2	-1
Argentina	27%	-3	=
Israel	24%	+2	+7
Turquía	20%	-2	+2
India	20%	-10	-4
Brasil	20%	-2	-1
Perú	19%	-3	-2
Hungría	18%	+1	-2
Colombia	18%	+2	+3
Chile	17%	-4	-1
México	16%	-2	-4
Indonesia	14%	-1	+1
Francia	13%	=	=
Sudáfrica	12%	=	-4
Bélgica	12%	-4	-2
España	12%	=	-2
Canadá	11%	+2	+3
Alemania	10%	+2	+1
Países Bajos	9%	-4	-2
Malasia	9%	-5	=
Polonia	9%	+2	+1
Italia	7%	-1	-1
Suecia	7%	-2	=
EE. UU.	7%	-2	-6
Australia	7%	=	-2
Irlanda	7%	=	+1
Corea del Sur	6%	+1	+2
Tailandia	6%	-1	-3
Gran Bretaña	6%	-2	-3
Japón	5%	=	-1
Singapur	5%	-3	-4

12. Ascenso del extremismo

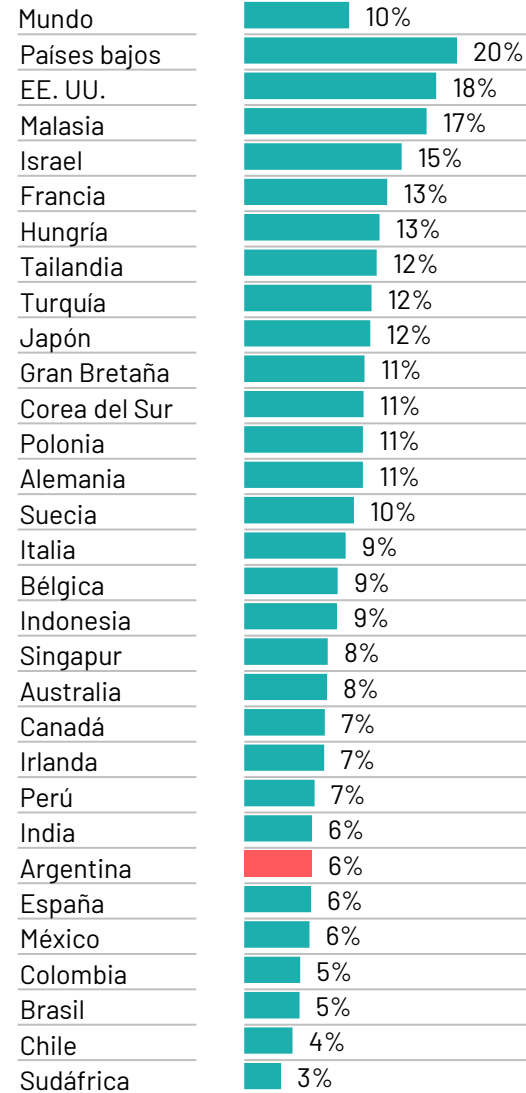
Base: Muestra representativa de 24,032 adultos de 16 a 74 años en 30 países participantes, del 20 de marzo de 2026 al 3 de abril de 2026. **Fuente:** Ipsos Global Advisor. El puntaje global es un promedio global de países. Ver metodología para detalles. **Filtro:** País: Mundo | Ola actual: 26 de abril

País		Cambio con respecto al mes pasado	12 meses cambio
Mundo	10%	=	=
Israel	21%	+4	-3
Países Bajos	20%	=	=
Alemania	18%	-2	-2
Francia	18%	-3	-1
EE. UU.	18%	=	=
Polonia	17%	-1	+8
Gran Bretaña	14%	-4	+3
Australia	14%	-4	+4
España	14%	-4	+1
Suecia	13%	=	+1
Bélgica	13%	=	-2
Malasia	12%	-1	-2
Irlanda	11%	-1	-4
Canadá	9%	+1	-1
Corea del Sur	9%	-7	-13
Brasil	9%	+1	+1
Chile	7%	+1	+1
Italia	7%	-4	-1
India	7%	+2	-1
Hungría	7%	+1	+3
Turquía	5%	=	-1
Japón	5%	-2	+1
Colombia	5%	=	+2
Singapur	4%	-1	-1
México	4%	+1	+2
Tailandia	4%	+1	+1
Argentina	3%	+2	-2
Indonesia	3%	+1	-1
Perú	1%	-3	-2
Sudáfrica	0%	-1	-2

13. Declive moral

Base: Muestra representativa de 24.032 adultos de entre 16 y 74 años en 30 países participantes, del 20 de marzo de 2026 al 3 de abril de 2026. **Fuente:** Ipsos Global Advisor. La puntuación global es un promedio global por país. Ver metodología para más detalles. **Filtro:** País: Mundo | Ola actual: 26 de abr

País



Cambio respecto al mes anterior

Cambio	12 meses
respecto al mes anterior	cambio
-1	=
+1	+1
-4	+1
+1	+3
-1	-1
-2	+2
=	+4
-3	-3
+1	+2
-2	-1
-2	=
-6	-8
-2	=
-1	=
=	+2
-1	=
-1	=
=	-2
-1	-1
-1	-2
-1	-1
-3	-1
-3	+1
+1	-2
-6	-5
-1	=
-1	+1
=	-2
=	=
-2	-1
-2	=

14. Terrorismo

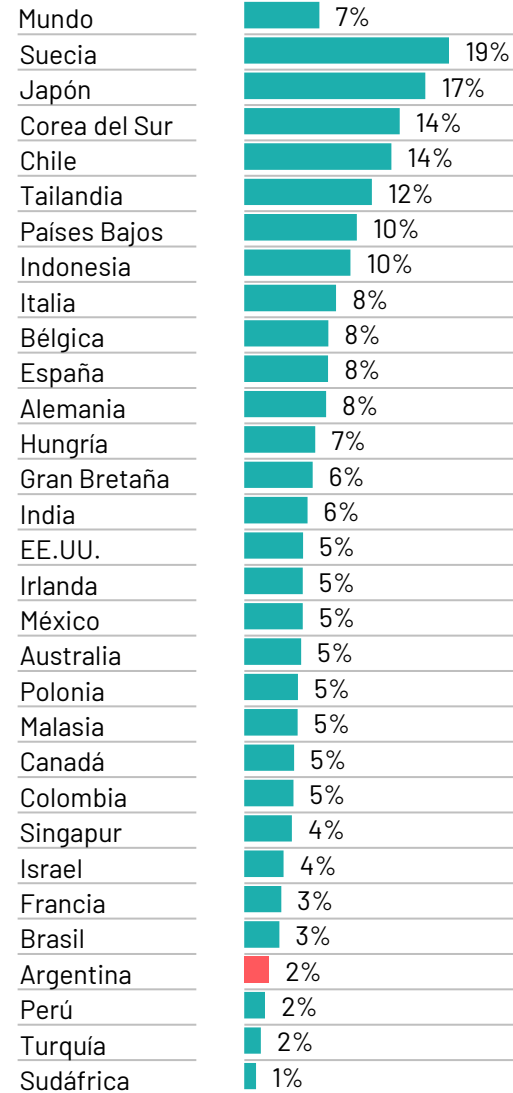
Base: Muestra representativa de 24,032 adultos de entre 16 y 74 años en 30 países participantes, del 20 de marzo de 2026 al 3 de abril de 2026. **Fuente:** Ipsos Global Advisor. La puntuación global es un promedio global por país. Ver metodología para más detalles. **Filtro:** País: Mundo | Ola actual: 26 de abr

País	Cambio respecto al 12 meses mes pasado cambio	
Mundo	8%	=
Israel	38%	+6
India	18%	-3
Colombia	16%	-6
EE. UU.	14%	+7
Turquía	12%	=
Suecia	11%	+1
Bélgica	11%	+4
Perú	10%	-3
Australia	9%	+1
Malasia	8%	-3
Gran Bretaña	8%	+2
Francia	8%	-1
México	8%	-9
Países Bajos	7%	+2
Tailandia	7%	=
Singapur	7%	+2
Alemania	7%	-1
Chile	5%	-3
Irlanda	5%	+1
Indonesia	5%	+3
Polonia	5%	+1
España	4%	+2
Argentina	4%	+3
Italia	4%	=
Canadá	3%	+1
Corea del Sur	3%	=
Japón	2%	=
Brasil	2%	=
Sudáfrica	1%	-1
Hungría	1%	-1

15. Manteniendo programas sociales

Base: Muestra representativa de 24,032 adultos de 16 a 74 años en 30 países participantes, del 20 de marzo de 2026 al 3 de abril de 2026. **Fuente:** Ipsos Global Advisor. La puntuación global es un promedio global de país. Ver metodología para más detalles. **Filtro:** País: Mundo | Corriente Actual: Abr 26

País



Cambio desde 12 meses el mes pasado cambio

Cambio desde 12 meses	el mes pasado	cambio
=	=	=
+1	=	=
=	=	=
+2	-1	-1
+3	+12	+12
+3	+3	+3
-5	-1	-1
=	=	=
-1	-1	-1
+1	-1	-1
-3	=	=
=	+2	+2
+1	+1	+1
-1	-4	-4
+3	-2	-2
-1	-4	-4
-3	-2	-2
=	-1	-1
-1	-2	-2
+1	=	=
+1	=	=
+1	-1	-1
+2	=	=
-2	-3	-3
-1	+3	+3
-2	-1	-1
-2	+1	+1
-1	-2	-2
-1	+1	+1
=	=	=
-1	=	=

16. Amenazas contra el medio ambiente

Base: Muestra representativa de 24,032 adultos de 16 a 74 años en 30 países participantes, del 20 de marzo de 2026 al 3 de abril de 2026. **Fuente:** Ipsos Global Advisor. La puntuación global es un promedio global por país. Consulte la metodología para más detalles. **Filtro:** País: Mundo | Ola actual: 26 de abr

País	Puntuación	Cambio respecto al 12 meses mes pasado cambio	
		mes pasado	cambio
Mundo	7%	=	=
Países Bajos	12%	-1	=
Suecia	12%	+1	+4
Brasil	11%	+1	+2
India	10%	+2	-2
Malasia	10%	=	+1
Chile	10%	+4	+3
Corea del Sur	9%	+1	-1
México	8%	+1	-2
Francia	8%	=	=
Perú	8%	+1	+4
Indonesia	7%	-3	-2
Alemania	7%	=	=
Gran Bretaña	7%	+2	+2
EE. UU.	7%	=	+2
Canadá	7%	+1	+2
Australia	7%	-1	-1
Tailandia	6%	=	-2
Japón	6%	-2	-2
Polonia	6%	-2	-3
Bélgica	6%	-1	-1
Colombia	5%	=	-3
España	5%	-1	-2
Singapur	5%	-2	-3
Italia	4%	-2	-5
Israel	4%	-3	=
Turquía	4%	=	=
Irlanda	4%	-2	-1
Hungría	4%	+1	=
Argentina	4%	-1	+1
Sudáfrica	2%	+1	-1

17. Coronavirus (Covid-19)

Base: Muestra representativa de 24,032 adultos de entre 16 y 74 años en 30 países participantes, del 20 de marzo de 2026 al 3 de abril de 2026. **Fuente:** Ipsos Global Advisor. El puntaje global es un promedio global de países. Ver metodología para más detalles. **Filtro:** País: Mundo | Ola actual: 26 de abril

País		Cambio con respecto al mes pasado	12 meses cambio
Mundo	2%	=	=
Tailandia	7%	+3	=
Malasia	5%	-1	-1
India	4%	+1	-2
Indonesia	3%	-1	=
Singapur	3%	-2	-3
Corea del Sur	3%	+1	+1
Turquía	3%	-1	+1
Irlanda	3%	+1	=
Israel	2%	+1	+1
Canadá	2%	+1	+1
México	2%	=	-2
Sudáfrica	2%	+1	=
Australia	2%	+1	=
Hungría	2%	+1	+1
Japón	2%	=	-1
Bélgica	2%	=	=
Brasil	1%	=	-2
Perú	1%	=	=
Argentina	1%	=	=
EE. UU.	1%	-1	-1
Polonia	1%	-1	=
Chile	1%	=	-1
Colombia	1%	=	=
Suecia	1%	=	+1
España	1%	=	-1
Países Bajos	1%	=	=
Gran Bretaña	1%	+1	-1
Italia	1%	+1	=
Francia	0%	-1	-1
Alemania	0%	-2	-1

18. Acceso al crédito

Base: Muestra representativa de 24,032 adultos de 16 a 74 años en 30 países participantes, del 20 de marzo de 2026 al 3 de abril de 2026. **Fuente:** Ipsos Global Advisor. La puntuación global es un promedio global de países. Ver metodología para más detalles. **Filtro:** País: Mundo | Onda actual: 26 de abril

País	Cambio	Cambio respecto al 12 meses	
		mes pasado	cambio
Mundo	2%	=	=
Argentina	5%	+2	+2
Colombia	3%	=	+1
Turquía	3%	+2	=
Singapur	3%	-2	=
Irlanda	3%	+2	-1
Polonia	3%	+1	=
Malasia	2%	-1	=
Chile	2%	-1	=
India	2%	-1	-6
Bélgica	2%	+1	-1
España	2%	=	=
Corea del Sur	2%	=	-1
Israel	2%	+1	+1
Hungría	2%	+1	-1
Japón	2%	+1	+1
Perú	1%	=	=
Italia	1%	=	=
Canadá	1%	-1	=
Sudáfrica	1%	=	-1
Países Bajos	1%	=	-1
Brasil	1%	=	-1
Gran Bretaña	1%	=	=
Alemania	1%	=	=
Australia	1%	=	-1
Tailandia	1%	-2	-4
Francia	1%	=	-1
EE. UU.	1%	=	-1
Indonesia	1%	=	-1
México	1%	-1	-1
Suecia	0%	-1	-1

Metodología

Esta encuesta Global Advisor de 29 países se realizó entre el 20 de marzo de 2026 y el 3 de abril de 2026 a través del sistema Ipsos Online Panel entre 500 adultos de entre 18 y 74 años en Canadá, Israel, Malasia, Sudáfrica, Türkiye y los Estados Unidos, 20-74 en Indonesia y Tailandia, 21-74 en Singapur y 16-74 en todas las demás naciones. El “Promedio Global de País” refleja el resultado promedio para todos los países donde se realizó la encuesta. No ha sido ajustado al tamaño de la población de cada país y no pretende sugerir un resultado total. La muestra consiste en aproximadamente 1000+ individuos en cada uno de Australia, Bélgica, Brasil, Canadá, Francia, Alemania, Gran Bretaña, Italia, Japón, España, Suecia y EE. UU., y aproximadamente 500+ individuos en cada uno de Argentina, Chile, Colombia, Hungría, Indonesia, Israel, Malasia, México, los Países Bajos, Perú, Polonia, Singapur, Sudáfrica, Corea del Sur, Tailandia y Türkiye.

La muestra en India consiste en aproximadamente 2,200 individuos, de los cuales aproximadamente 1,800 fueron entrevistados cara a cara y 400 fueron entrevistados en línea.

Las muestras en Argentina, Australia, Bélgica, Canadá, Francia, Alemania, Gran Bretaña, Hungría, Italia, Japón, los Países Bajos, Polonia, Corea del Sur, España, Suecia y EE. UU. pueden considerarse representativas de la población adulta general de estos países menor de 75 años.

Las muestras en Brasil, Chile, Colombia, India, Indonesia, Malasia, México, Perú, Singapur, Sudáfrica, Tailandia y Türkiye son más urbanas, más educadas y/o más adineradas que la población general. Los resultados de la encuesta para estos mercados deben verse como reflejo de las opiniones del segmento más “conectado” de estas poblaciones.

La muestra de India representa un gran subconjunto de su población urbana – clases

socioeconómicas A, B y C en áreas metropolitanas y clases de ciudades de nivel 1-3 a través de las cuatro zonas.

Se ha empleado ponderación para equilibrar la demografía y asegurarse de que la composición de la muestra refleje la de la población adulta según los datos del censo más reciente.

La precisión de las encuestas en línea de Ipsos se calcula utilizando un intervalo de credibilidad con una encuesta de 1,000 precisa a +/- 3.5 puntos porcentuales y de 500 precisa a +/- 5.0 puntos porcentuales. Para más información sobre el uso de intervalos de credibilidad por parte de Ipsos, visite el sitio web de Ipsos.

Donde los resultados no suman 100 o la ‘diferencia’ parece ser +/-1 más/menos que el real, esto puede deberse a redondeo, respuestas múltiples o la exclusión de respuestas de no sabe o no declaradas.

La publicación de estos hallazgos se ajusta a las normas y regulaciones locales.



CONTACTO



Martin Tanzariello

Marcomms Manager

Ipsos Argentina



Martin.Tanzariello@ipsos.com