

QUÉ PREOCUPA EL MUNDO?

INFORME DE ARGENTINA

Mayo 2026

RESUMEN DE ARGENTINA: MAYO 2026

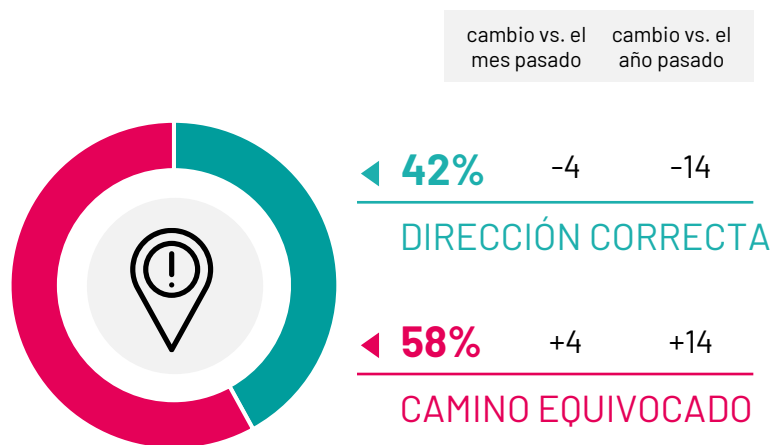
Cinco principales preocupaciones

P: ¿Cuáles tres de los siguientes temas considera más preocupantes en su país?

		cambio vs. el mes pasado	cambio vs. el año pasado
Desempleo	57%	=	+11
Pobreza e inequidad social	44%	+3	-2
Inflación	38%	+2	-2
Crimen y violencia	36%	-1	-8
Educación	30%	+3	+3

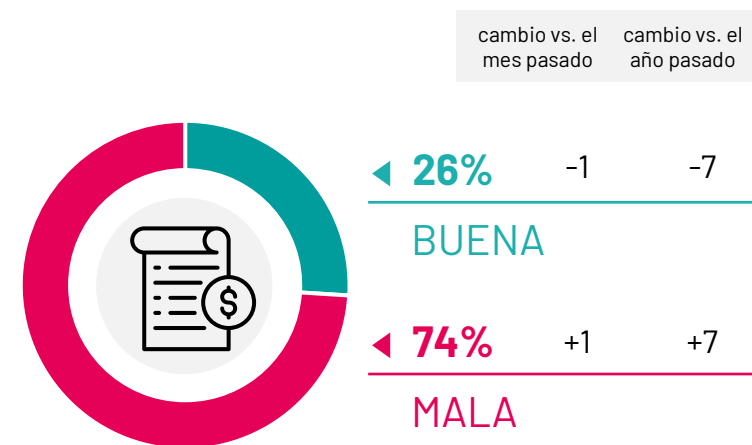
Estado del país

P: En términos generales, ¿diría que las cosas en este país van en la dirección correcta, o están en el camino equivocado?



Estado de la economía

P: ¿Cómo describirías la situación económica actual en tu país?

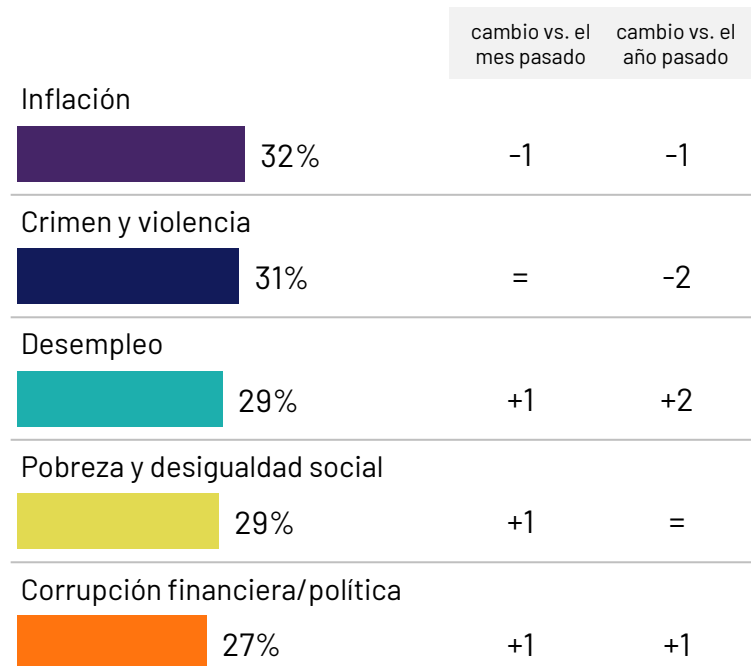


Base: Muestra representativa de adultos argentinos de 16 a 74 años. c.500 por mes. Fuente: Ipsos Global Advisor. La puntuación global es un promedio global de países. Ver metodología para más detalles. Filtro: País: Argentina | OIa actual: 26 de mayo

RESUMEN GLOBAL: MAYO 2026

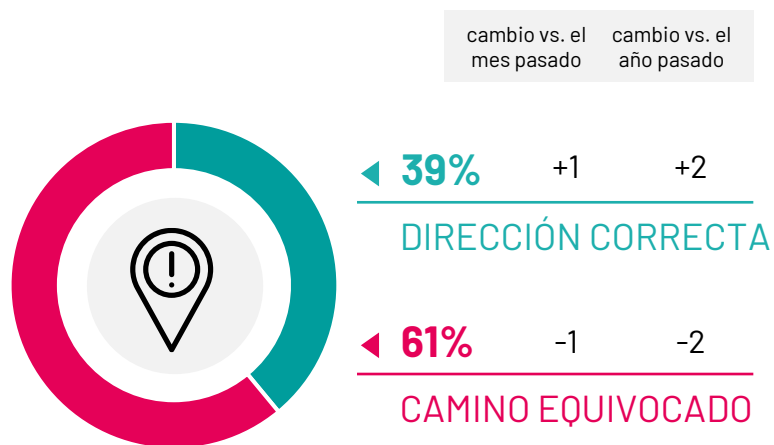
Cinco principales preocupaciones

P: ¿Cuáles tres de los siguientes temas considera que son los más preocupantes en su país?



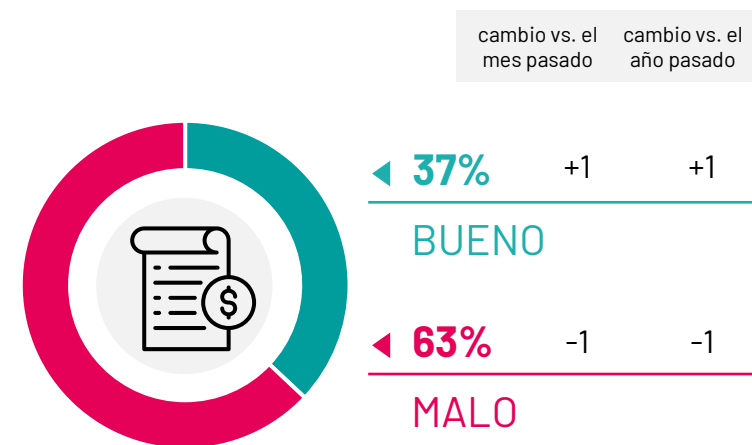
Estado del país

P: En términos generales, ¿diría que las cosas en este país están yendo en la dirección correcta, o se están desviando por el camino equivocado?



Estado de la economía

P: ¿Cómo describirías la situación económica actual en tu país?



Base: Muestra representativa de 23,523 adultos de 16 a 74 años en 30 países participantes, del 24 de abril de 2026 al 8 de mayo de 2026. Fuente: Ipsos Global Advisor. La puntuación global es un promedio global por país. Ver metodología para más detalles. Filtro: País: Mundo | Onda actual: 26 de mayo

DIRECCIÓN DE VIAJE

- Comparaciones entre países
- Tendencias a lo largo del tiempo: Argentina
- Tendencias a lo largo del tiempo: Mundo

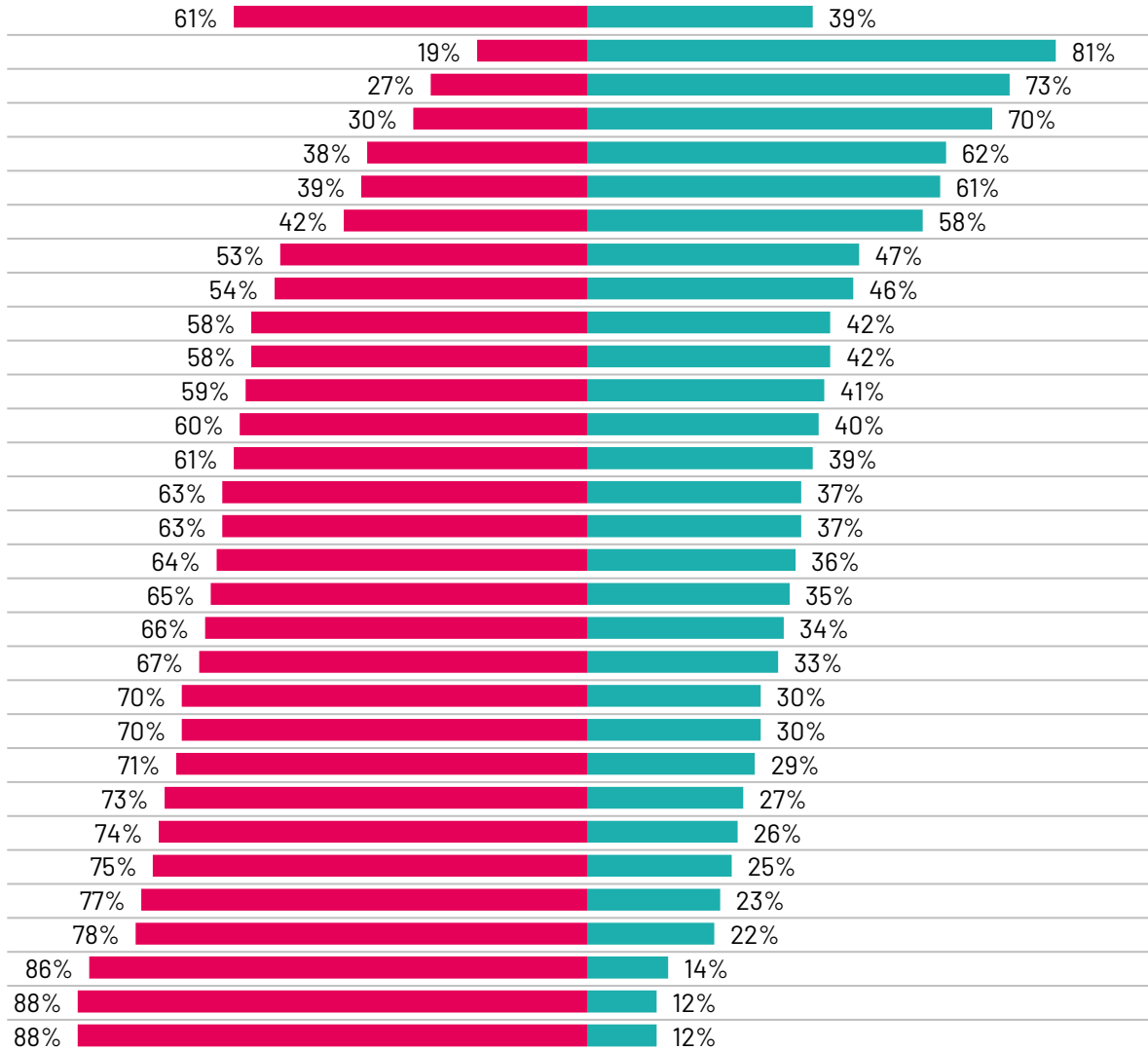
Dirección Incorrecta vs Camino Equivocado

Base: Muestra representativa de 23,523 adultos de entre 16 y 74 años en 30 países participantes, del 24 de abril de 2026 al 8 de mayo de 2026. **Fuente:** Ipsos Global Advisor. La puntuación global es un promedio global por país. Consulte la metodología para más detalles. **Filtro:** País: Mundo | Ola Actual: 26 de mayo

País

Mundo
Singapur
India
Malasia
Hungría
Corea del Sur
Indonesia
Tailandia
Canadá
Chile
Argentina
Australia
Polonia
Brasil
Colombia
Japón
Irlanda
México
Israel
España
EEUU
Suecia
Sudáfrica
Bélgica
Turquía
Italia
Gran Bretaña
Países Bajos
Alemania
Perú
Francia

P: ¿Dirías que las cosas en este país van en la dirección correcta, o están en el camino equivocado? (Mayo 2026)



Dirección Correcta

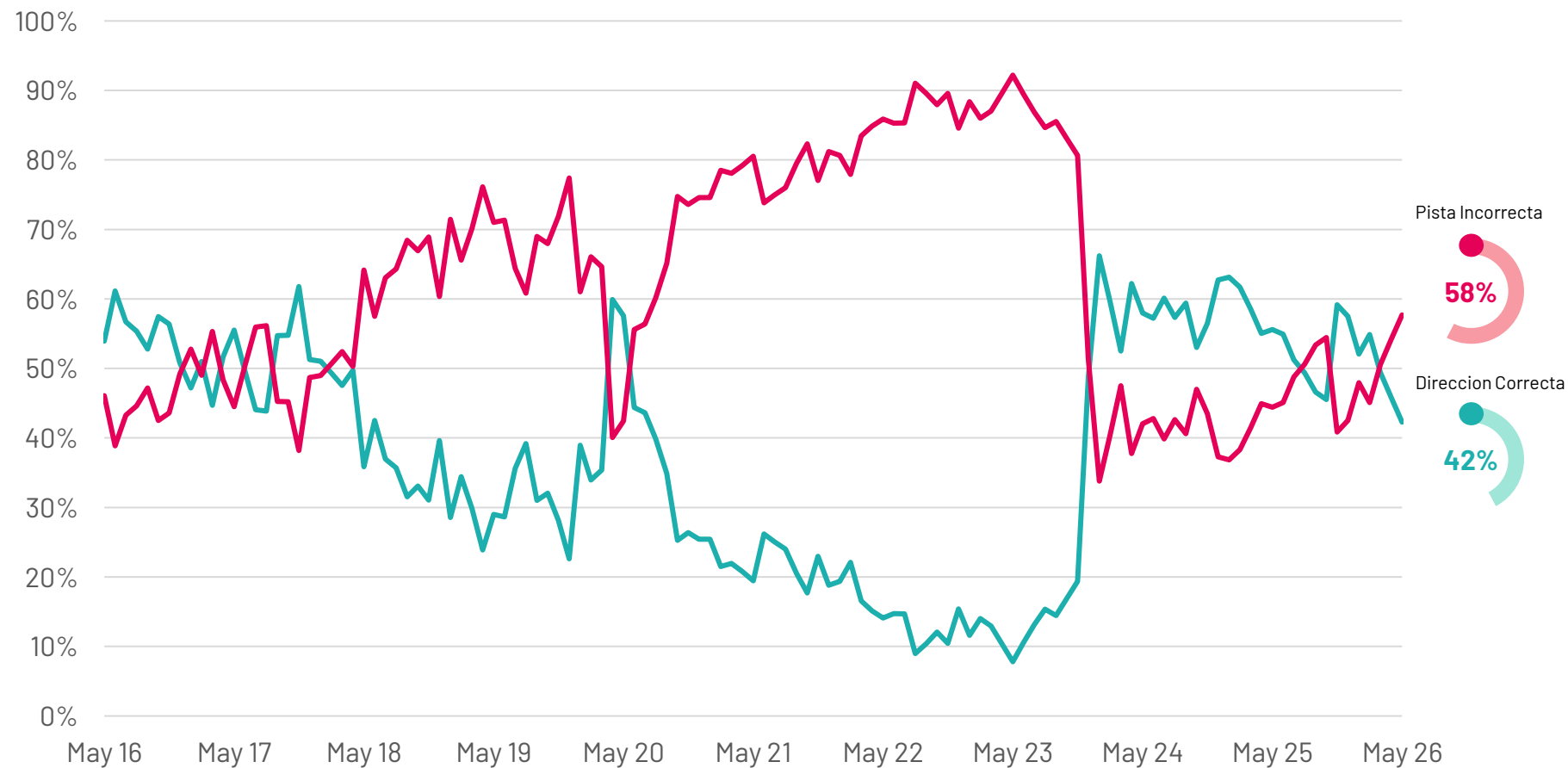
Camino Equivocado

Dirección Incorrecta vs Camino Equivocado

ARGENTINA

Base: Muestra representativa de adultos argentinos de 16 a 74 años. c.500 por mes
Fuente: Ipsos Global Advisor. La puntuación global es un promedio global por país. Ver metodología para detalles. **Filtro:** País: Argentina | Ola Actual: 26 de mayo

Q: ¿Dirías que las cosas en este país están yendo en la dirección correcta, o están fuera de la pista incorrecta?

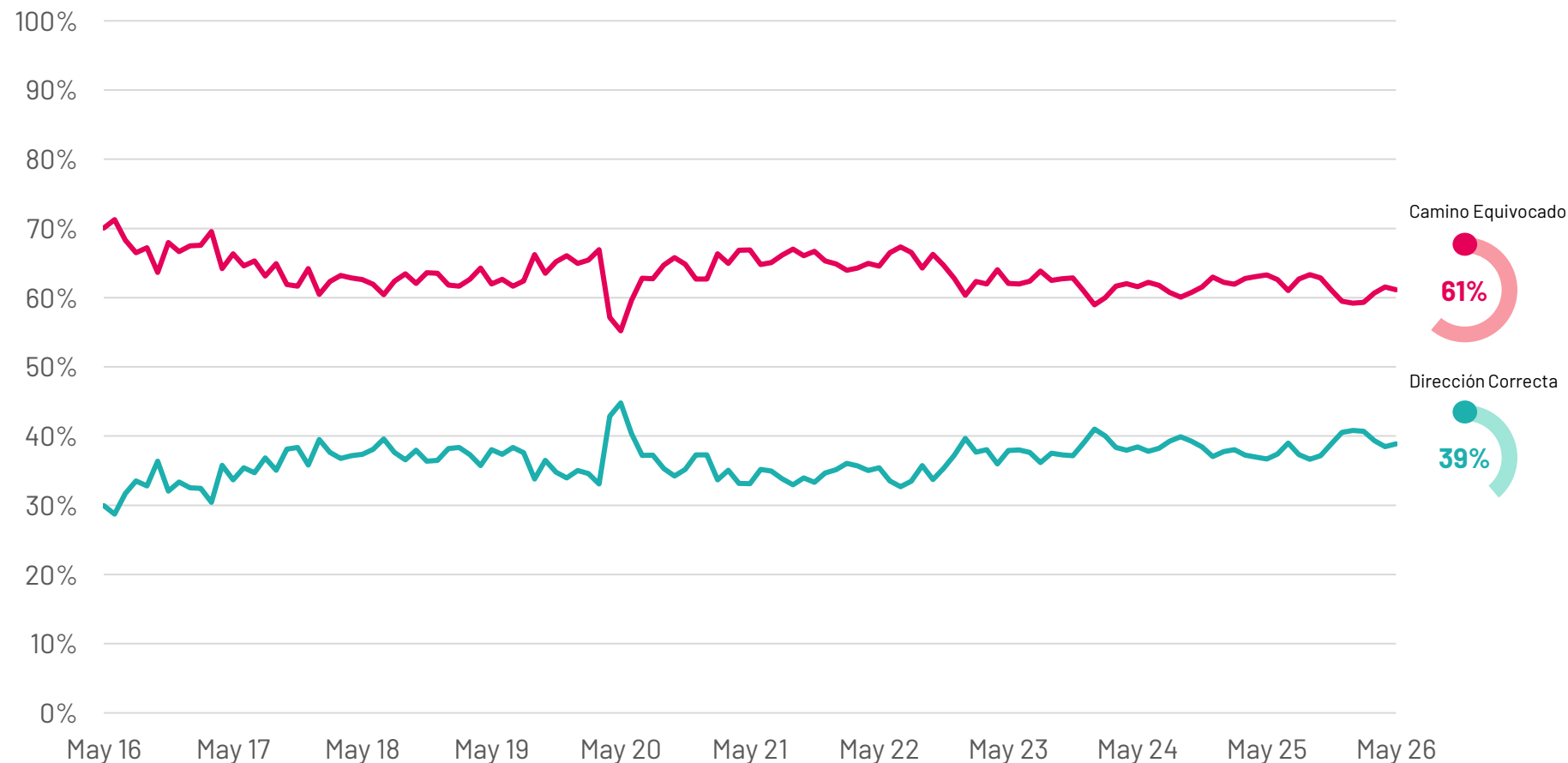


Dirección Incorrecta vs Camino Equivocado

GLOBAL

Base: Muestra representativa de 23,523 adultos de 16 a 74 años en 30 países participantes, del 24 de abril de 2026 al 8 de mayo de 2026. **Fuente:** Ipsos Global Advisor. El puntaje global es un promedio global de países. Ver metodología para más detalles. **Filtro:** País: Mundo | Ola Actual: 26 de mayo

Q: ¿Dirías que las cosas en este país están yendo en la dirección correcta, o están fuera de la pista equivocada?



PREOCUPACIONES DE ARGENTINA

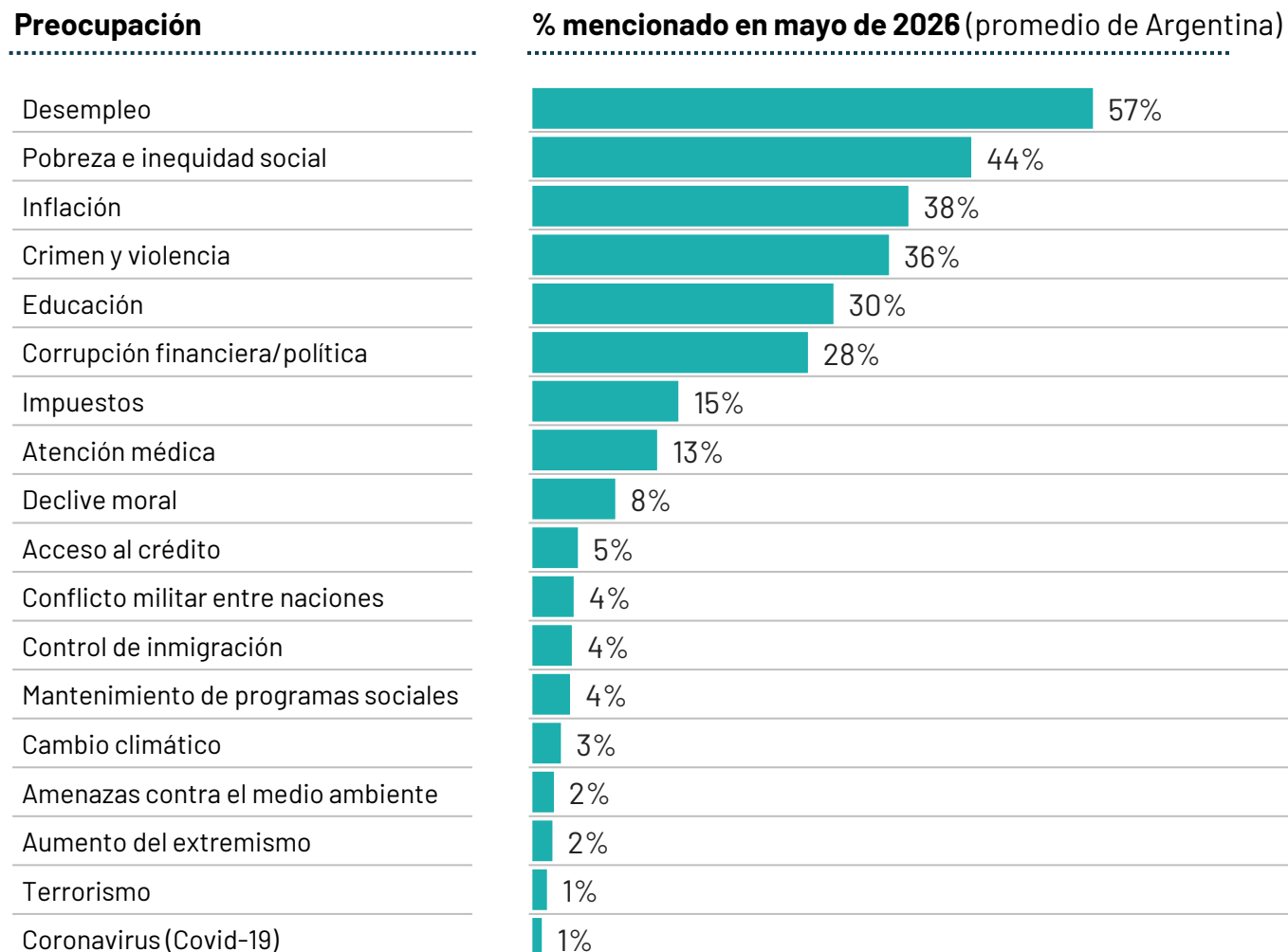
- Las principales preocupaciones de Argentina
- Las principales preocupaciones del mundo
- Tendencias a lo largo del tiempo en preocupaciones: Argentina y el Mundo

Ranking de preocupaciones

Argentina

Base: Muestra representativa de adultos argentinos de 16 a 74 años. c.500 por mes
Fuente: Ipsos Global Advisor. El puntaje global es un promedio global de países. Ver metodología para detalles. **Filtro:** País: Argentina | Ola Actual: 26 de mayo

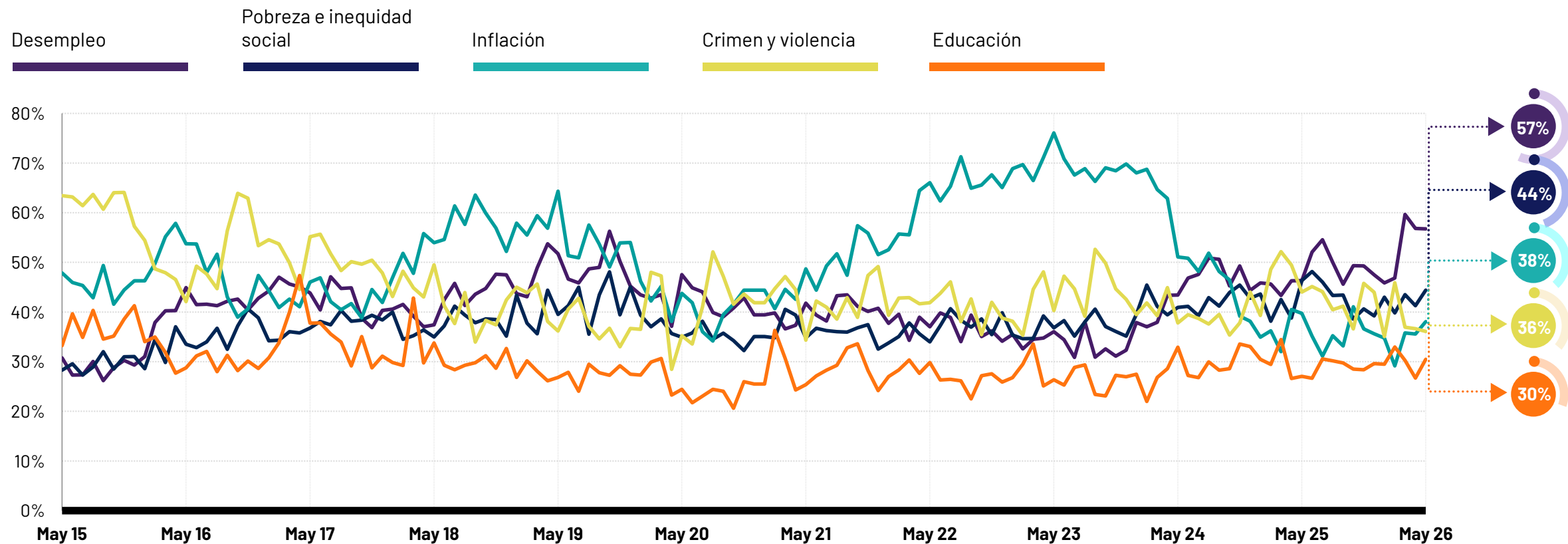
P: ¿Cuáles de los siguientes tres temas te preocupan más en tu país?



Las cinco principales preocupaciones actuales de Argentina

Tendencia a largo plazo

P: ¿Cuáles tres de los siguientes temas considera más preocupantes en su país?



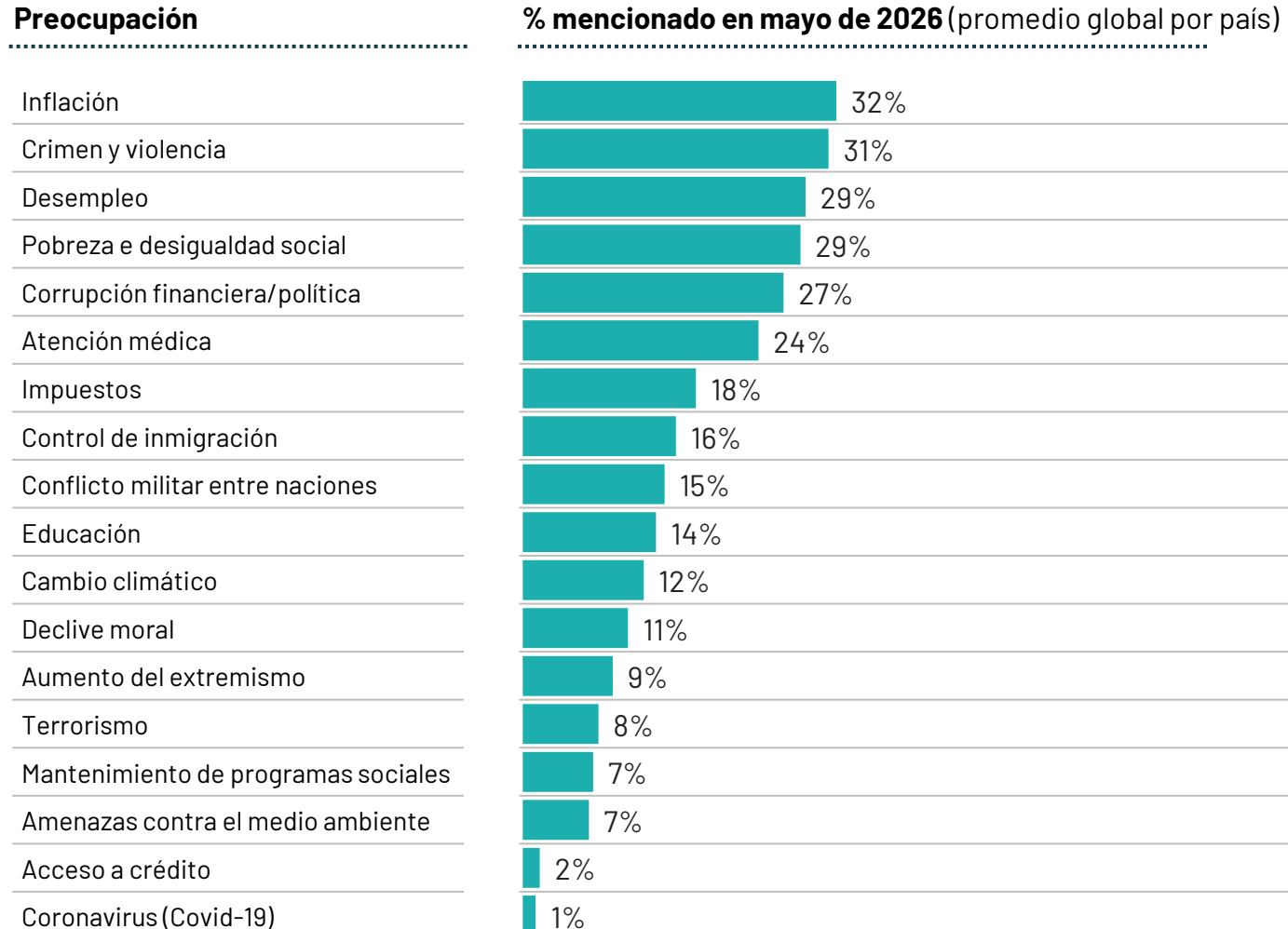
Base: Muestra representativa de adultos argentinos de 16 a 74 años. c.500 por mes. Fuente: Ipsos Global Advisor. La puntuación global es un promedio global de países. Consulte la metodología para obtener detalles. Filtro: País: Argentina | Onda actual: 26 de mayo

Ranking de preocupaciones

Global

Base: Muestra representativa de 23,523 adultos de entre 16 y 74 años en 30 países participantes, del 24 de abril de 2026 al 8 de mayo de 2026. **Fuente:** Ipsos Global Advisor. El puntaje global es un promedio global de países. Ver metodología para más detalles. **Filtro:** País: Mundo | Ola Actual: 26 de mayo

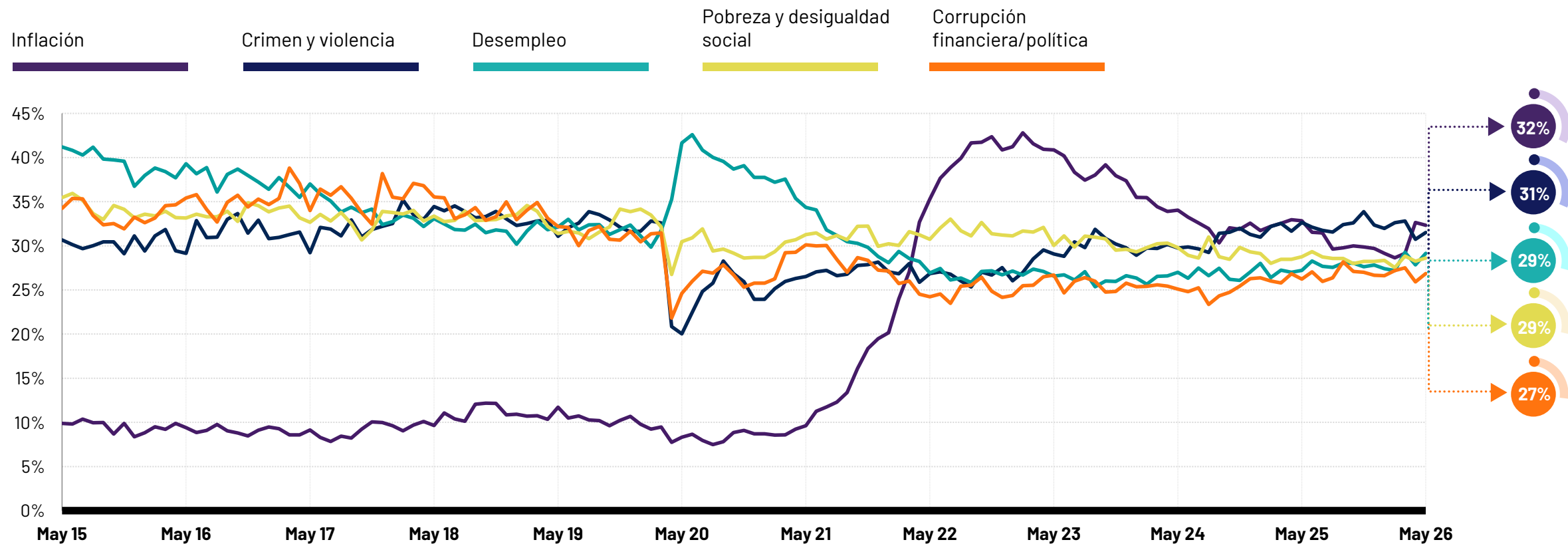
P: ¿Cuáles de los siguientes tres temas te preocupan más en tu país?



Preocupaciones actuales del Mundo

Tendencia a largo plazo

P: ¿Cuáles son tres de los siguientes temas que te parecen más preocupantes en tu país? Promedio mundial de países



Base: Muestra representativa de 23,523 adultos de 16 a 74 años en 30 países participantes, del 24 de abril de 2026 al 8 de mayo de 2026. Fuente: Ipsos Global Advisor. La puntuación global es un Promedio Global de Países. Ver metodología para detalles. Filtro: País: Mundo | Ola actual: 26 de mayo

COMPARACIÓN DE PREOCUPACIONES MUNDIALES

- Comparación de países de todas las 18 preocupaciones

1. Inflación

Base: Muestra representativa de 23,523 adultos de entre 16 y 74 años en 30 países participantes, 24 de abril de 2026 - 8 de mayo de 2026. **Fuente:** Ipsos Global Advisor. La puntuación global es un Promedio Global por País. Ver metodología para detalles. **Filtro:** País: Mundo | Ola Actual: 26 de mayo

País	Cambio respecto al 12 meses mes pasado cambio	
Mundo	32%	-1
Singapur	58%	-4
Canadá	52%	+2
Australia	49%	=
Türkiye	49%	-5
EE. UU.	43%	+1
Corea del Sur	41%	+7
Irlanda	39%	+4
Malasia	38%	+4
Argentina	38%	-2
Francia	35%	+2
Japón	34%	-2
Alemania	34%	+3
Italia	34%	+7
Chile	32%	-10
México	31%	=
Gran Bretaña	30%	-5
Bélgica	30%	+4
Polonia	30%	-4
España	29%	+3
Tailandia	28%	+1
Hungría	27%	-9
Indonesia	27%	+1
Países Bajos	26%	+2
Brasil	25%	+2
Sudáfrica	23%	+5
India	21%	-3
Suecia	18%	-1
Colombia	18%	+1
Perú	16%	+3
Israel	13%	-6

2. Crimen y violencia

Base: Muestra representativa de 23,523 adultos de 16 a 74 años en 30 países participantes, del 24 de abril de 2026 al 8 de mayo de 2026. **Fuente:** Ipsos Global Advisor. La puntuación global es un Promedio Global de País. Ver metodología para más detalles. **Filtro:** País: Mundo | Ola Actual: 26 de mayo

País	Cambio con respecto al 12 meses mes pasado cambio	
Mundo	31%	= -2
Perú	66%	-4 -7
Israel	58%	+25 +26
México	57%	-3 -4
Chile	56%	+7 -8
Sudáfrica	53%	-1 +1
Suecia	52%	-7 -14
Brasil	48%	+1 +7
Colombia	42%	-2 =
Türkiye	39%	+1 +10
Argentina	36%	-1 -8
Francia	35%	+2 -7
Italia	34%	-1 +3
Australia	33%	+2 =
Malasia	29%	= +3
Alemania	27%	+3 -2
India	26%	= +1
Bélgica	25%	= -8
Países Bajos	25%	+3 -1
Gran Bretaña	22%	= +1
Irlanda	22%	-4 -8
Canadá	22%	+3 -2
España	21%	+2 +3
EE. UU.	21%	= -2
Tailandia	19%	-5 -7
Japón	19%	+4 =
Corea del Sur	18%	= -1
Indonesia	17%	+1 -5
Polonia	9%	= -4
Hungría	8%	-1 -1
Singapur	6%	-2 =

3. Desempleo

Base: Muestra representativa de 23,523 adultos de 16 a 74 años en 30 países participantes, del 24 de abril de 2026 al 8 de mayo de 2026. **Fuente:** Ipsos Global Advisor. La puntuación global es un promedio global de países. Ver metodología para detalles. **Filtro:** País: Mundo | Ola actual: 26 de mayo

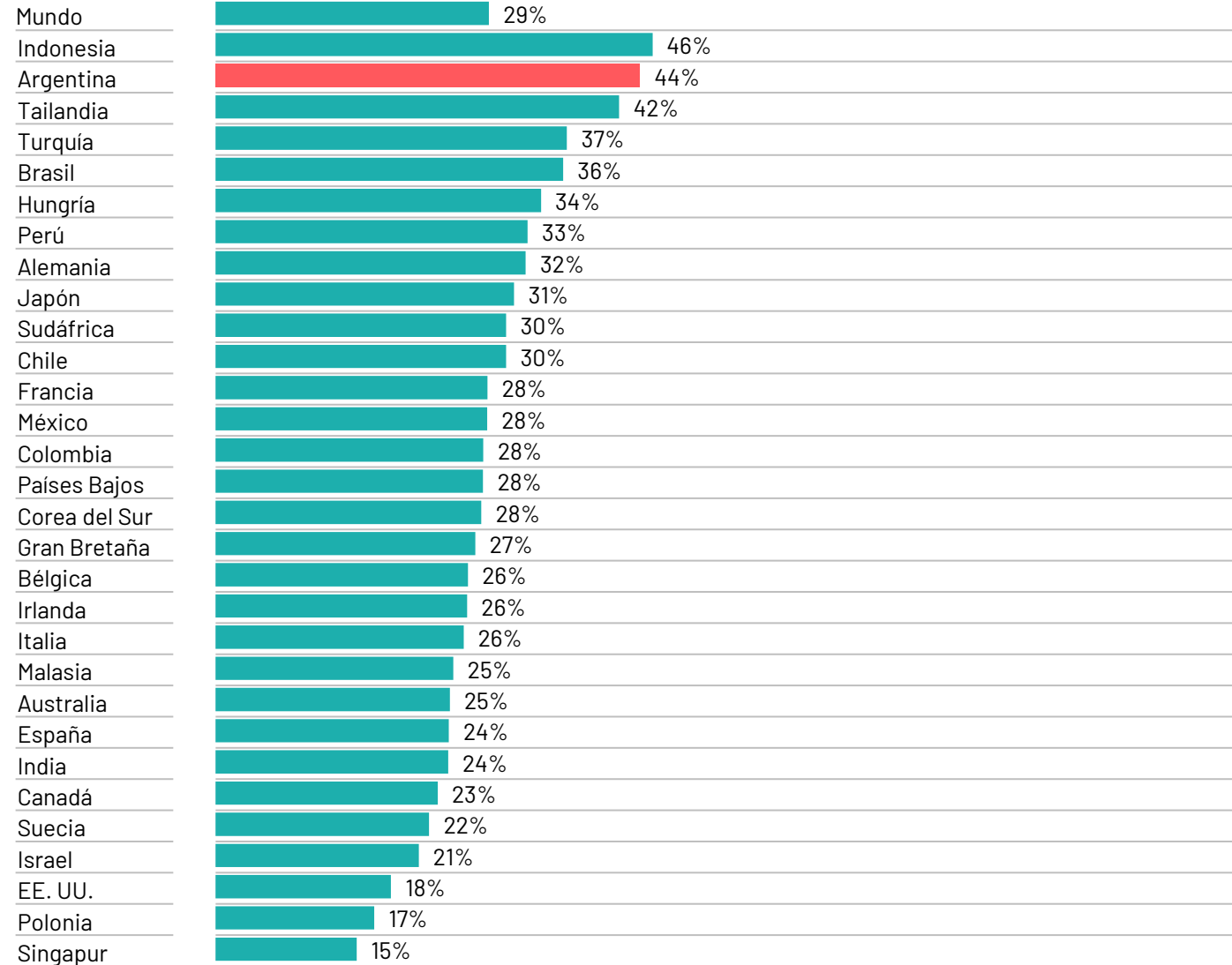
País

País	Porcentaje	Cambio con respecto al mes pasado	Cambio con respecto a 12 meses
Mundo	29%	+1	+2
Sudáfrica	64%	-4	=
Argentina	57%	=	+11
Singapur	54%	+6	+7
Indonesia	51%	=	=
India	46%	+3	+13
Corea del Sur	44%	+1	-1
Colombia	39%	=	-3
Chile	38%	+3	+2
México	35%	+3	+3
Perú	34%	+5	-1
España	31%	+5	-1
Tailandia	31%	+9	+7
Malasia	31%	+4	-1
Italia	30%	-1	-2
Canadá	29%	+8	+5
Suecia	27%	+6	+2
Polonia	27%	+4	+9
Turquía	27%	=	+4
Bélgica	23%	+2	+3
Australia	19%	-2	-1
EE. UU.	19%	+2	+2
Gran Bretaña	17%	-2	+4
Irlanda	17%	-2	-3
Brasil	16%	-1	-2
Japón	15%	+1	-3
Francia	14%	+1	+2
Hungría	14%	-4	+2
Alemania	14%	=	+5
Israel	8%	-3	-2
Países Bajos	6%	=	+1

4. Pobreza e inequidad social

Base: Muestra representativa de 23,523 adultos de 16 a 74 años en 30 países participantes, del 24 de abril de 2026 al 8 de mayo de 2026. **Fuente:** Ipsos Global Advisor. La puntuación global es un Promedio Global de Países. Consulte la metodología para más detalles. **Filtro:** País: Mundo | Ola Actual: 26 de mayo

País



Cambio desde 12 meses el mes pasado cambio

Cambio desde 12 meses	el mes pasado	cambio
+1	=	
+1	=	
+3	-2	
+1	+3	
+2	+1	
=	+3	
-4	-8	
=	+8	
-4	+1	
-3	-6	
+1	+1	
+3	+5	
+6	+7	
-2	-1	
-2	-6	
-2	-7	
+2	+2	
+6	=	
=	-4	
-6	-2	
=	-1	
+4	=	
=	=	
-1	=	
+4	+7	
-1	-1	
-2	-1	
+1	-1	
+3	+1	
+1	-1	
-4	-5	

5. Corrupción financiera/política

Base: Muestra representativa de 23,523 adultos de 16 a 74 años en 30 países participantes, del 24 de abril de 2026 al 8 de mayo de 2026. **Fuente:** Ipsos Global Advisor. La puntuación global es un promedio global por país. Ver metodología para más detalles. **Filtro:** País: Mundo | Ola actual: 26 de mayo

País		Cambio respecto al mes pasado	12 meses cambio
Mundo	27%	+1	+1
Indonesia	65%	+7	+2
Hungría	52%	=	+4
Perú	52%	-2	-3
Malasia	51%	+3	+4
Sudáfrica	51%	+1	+8
Tailandia	50%	+1	+2
EE.UU.	37%	+6	+10
Brasil	37%	-2	=
Colombia	35%	+1	-2
México	32%	+2	+6
España	31%	+2	+4
India	30%	+1	+9
Argentina	28%	=	+6
Israel	27%	+1	-3
Turquía	26%	+2	-5
Corea del Sur	26%	-1	-18
Polonia	25%	+3	+1
Chile	25%	-4	-4
Bélgica	15%	+3	+2
Alemania	13%	+4	+5
Gran Bretaña	12%	+3	+1
Japón	11%	=	-7
Irlanda	11%	+1	=
Australia	11%	-1	-1
Italia	11%	+1	+1
Canadá	10%	-3	-1
Francia	10%	-1	+2
Suecia	8%	=	+1
Singapur	7%	+2	-1
Países Bajos	6%	-2	-4

6. Atención médica

Base: Muestra representativa de 23,523 adultos de 16 a 74 años en 30 países participantes, del 24 de abril de 2026 al 8 de mayo de 2026. **Fuente:** Ipsos Global Advisor. La puntuación global es un Promedio Global de Países. Consulte la metodología para más detalles. **Filtro:** País: Mundo | Ola Actual: 26 de mayo

País	Cambio respecto al 12 meses mes pasado cambio	
Mundo	24%	+1 =
Hungría	67%	+5 +3
Polonia	56%	+10 +18
Irlanda	41%	+5 -2
Canadá	40%	-1 -2
Gran Bretaña	36%	+6 -6
Colombia	36%	-2 +7
España	35%	= +4
Brasil	35%	= -1
Italia	34%	+3 =
Singapur	32%	-1 +2
Países Bajos	27%	+1 -2
Francia	27%	= +2
Suecia	26%	+3 +7
Alemania	25%	+2 +7
EE.UU.	25%	+2 +4
Australia	23%	+2 -11
India	20%	+2 +7
México	19%	-2 -1
Bélgica	19%	= =
Chile	15%	= -1
Perú	14%	-7 -2
Japón	13%	+1 +1
Argentina	13%	+1 -1
Sudáfrica	11%	-3 -7
Malasia	11%	+2 =
Tailandia	10%	+3 +4
Israel	7%	-4 -2
Indonesia	5%	= -2
Turquía	5%	= +1
Corea del Sur	4%	-1 -8

7. Impuestos

Base: Muestra representativa de 23,523 adultos de 16 a 74 años en 30 países participantes, del 24 de abril de 2026 al 8 de mayo de 2026. **Fuente:** Ipsos Global Advisor. La puntuación global es un promedio de países a nivel global. Consulte la metodología para más detalles. **Filtro:** País: Mundo | Onda actual: 26 de mayo

País		Cambio respecto al mes pasado	12 meses cambio
Mundo	18%	=	=
Bélgica	37%	-1	+5
Japón	31%	+3	-6
Brasil	29%	+3	+2
Italia	29%	+1	=
Francia	25%	=	+4
Canadá	25%	+1	-4
Alemania	20%	=	+5
Australia	20%	+4	+1
México	19%	=	+4
Corea del Sur	19%	+3	+7
India	19%	+2	+4
España	19%	-1	+1
Gran Bretaña	18%	=	-3
EE. UU.	18%	+2	-2
Turquía	18%	-3	+1
Países Bajos	17%	-2	=
Singapur	17%	-1	-7
Polonia	16%	+1	-2
Irlanda	16%	-1	+2
Israel	16%	-6	-8
Indonesia	15%	+1	+1
Argentina	15%	-3	-2
Malasia	14%	+3	-3
Tailandia	14%	-1	+1
Sudáfrica	12%	+3	+1
Suecia	10%	-4	-1
Colombia	9%	-3	-5
Hungría	8%	+2	+1
Chile	7%	-3	-1
Perú	5%	+2	+2

8. Control de inmigración

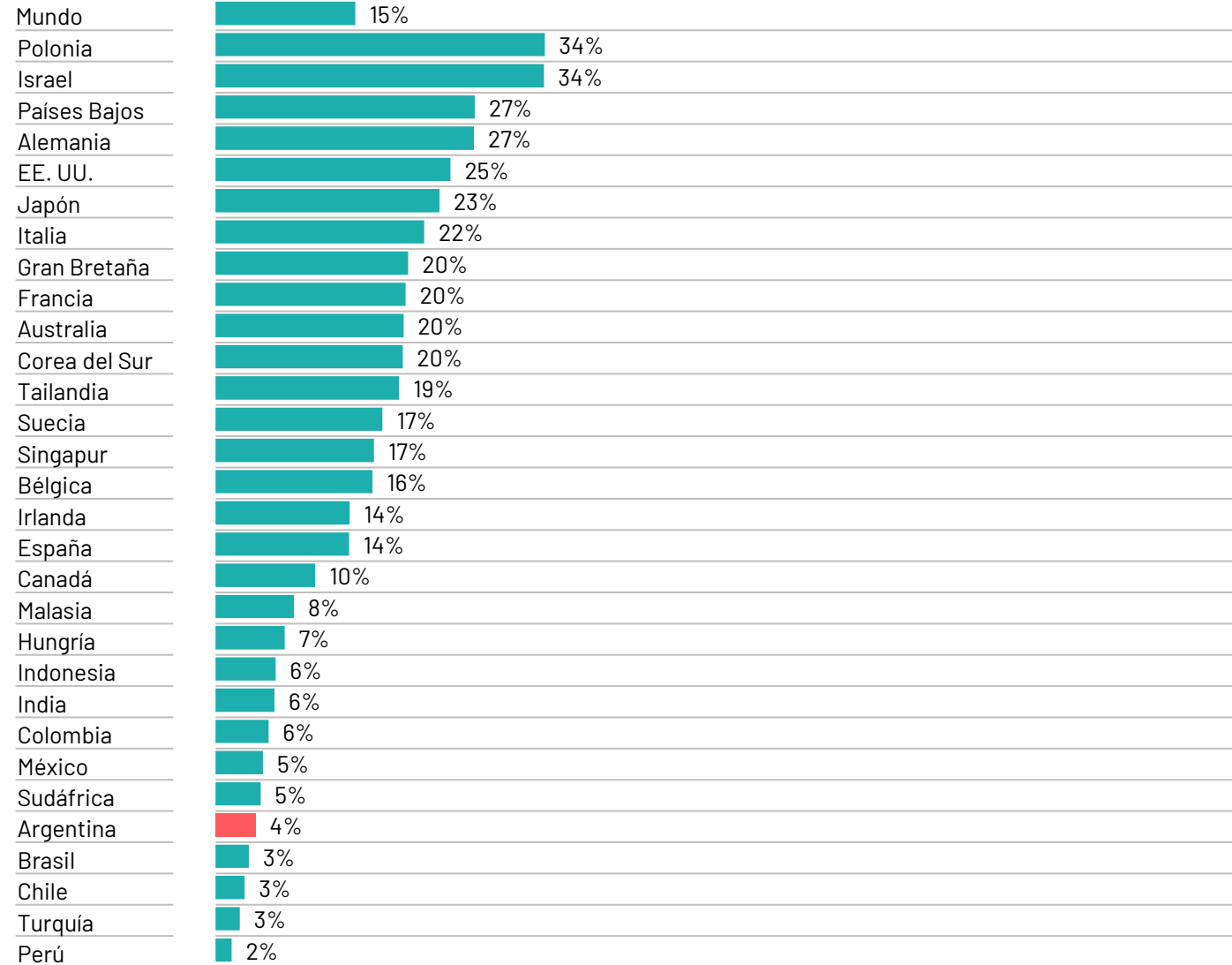
Base: Muestra representativa de 23,523 adultos de 16 a 74 años en 30 países participantes, del 24 de abril de 2026 al 8 de mayo de 2026. **Fuente:** Ipsos Global Advisor. La puntuación global es un Promedio Global de Países. Ver metodología para más detalles. **Filtro:** País: Mundo | Ola actual: 26 de mayo

País	Puntuación	Cambio respecto al 12 meses mes pasado cambio	
		Cambio	12 meses
Mundo	16%	=	-1
Gran Bretaña	35%	-6	-1
Países Bajos	34%	+1	+7
Irlanda	32%	-1	-5
España	27%	+4	+5
Canadá	27%	=	+4
Alemania	27%	-2	-11
Francia	25%	+1	=
Australia	24%	+1	+3
Bélgica	22%	=	-3
Italia	21%	+2	+3
Chile	21%	-2	-22
Japón	21%	-1	+6
Suecia	20%	+1	+3
Sudáfrica	17%	+4	+3
EEUU	17%	-3	-7
Turquía	15%	=	-7
Singapur	14%	=	=
Polonia	13%	-4	-7
Malasia	10%	+1	-3
Perú	10%	-3	-2
Hungría	7%	+2	+3
India	7%	-1	-1
Tailandia	6%	-1	-2
México	5%	+1	-2
Colombia	5%	-2	-2
Israel	4%	-3	-1
Argentina	4%	=	+1
Corea del Sur	2%	-1	+1
Brasil	1%	=	-1
Indonesia	0%	-1	-1

9. Conflicto militar entre naciones

Base: Muestra representativa de 23,523 adultos de 16 a 74 años en 30 países participantes, del 24 de abril de 2026 al 8 de mayo de 2026. **Fuente:** Ipsos Global Advisor. El puntaje global es un promedio global de países. Ver metodología para más detalles. **Filtro:** País: Mundo | Ola actual: 26 de mayo

País



Cambio desde 12 meses el mes pasado cambio

Cambio desde 12 meses	el mes pasado	cambio
-4		+5
-13		-2
-2		+1
-3		+5
-4		+3
-2		+15
-6		+12
-5		+10
-11		+6
-5		+6
-3		+11
-9		+11
-8		+12
-3		+2
=		+8
-7		+2
-4		+6
-7		-1
-5		+5
-10		+3
-4		=
-5		+3
-6		-5
=		-1
-4		+1
+1		+4
-4		+2
-3		+1
=		+1
-1		+1
-2		=

10. Educación

Base: Muestra representativa de 23,523 adultos de 16 a 74 años en 30 países participantes, del 24 de abril de 2026 al 8 de mayo de 2026. **Fuente:** Ipsos Global Advisor. El puntaje global es un Promedio Global de Países. Ver metodología para más detalles. **Filtro:** País: Mundo | Ola Actual: 26 de mayo

País		Cambio respecto al mes pasado	12 meses cambio
Mundo	14%	+2	+1
Argentina	30%	+3	+3
Hungría	27%	+9	+3
Israel	27%	+3	+5
India	25%	+5	+5
Turquía	23%	+3	+2
Perú	23%	+4	+6
Brasil	22%	+2	+1
Chile	21%	+4	+5
México	17%	+1	-2
Indonesia	17%	+3	+2
Bélgica	17%	+5	+3
Francia	15%	+2	+4
Colombia	13%	-5	=
España	12%	=	-2
Sudáfrica	10%	-2	-4
Malasia	9%	=	-5
Países Bajos	9%	=	-4
Suecia	9%	+2	+2
EE.UU.	8%	+1	-5
Italia	8%	+1	-1
Gran Bretaña	8%	+2	+1
Canadá	8%	-3	-2
Irlanda	7%	=	=
Australia	7%	=	-3
Polonia	7%	-2	=
Singapur	7%	+2	=
Corea del Sur	7%	+1	+2
Alemania	7%	-3	-2
Tailandia	6%	=	-3
Japón	4%	-1	-1

11. Cambio climático

Base: Muestra representativa de 23,523 adultos de 16 a 74 años en 30 países participantes, 24 de abril de 2026 - 8 de mayo de 2026. **Fuente:** Ipsos Global Advisor. La puntuación global es un promedio global por país. Ver metodología para más detalles. **Filtro:** País: Mundo | Ola actual: 26 de mayo

País	Puntuación global	Cambio respecto al 12 meses mes pasado cambio	
		mes pasado	cambio
Mundo	12%	-1	-2
Singapur	26%	+1	+5
Japón	24%	+1	+1
India	22%	+2	+11
Países Bajos	22%	+4	=
Tailandia	19%	+6	-1
Alemania	17%	+1	-6
Suecia	17%	+2	-2
Australia	16%	-2	-4
Corea del Sur	16%	+1	-2
Canadá	15%	-1	-1
Italia	15%	+2	-3
Francia	14%	=	-5
Irlanda	13%	-3	-2
Polonia	13%	+1	-1
México	12%	+1	=
Malasia	12%	-4	+4
Gran Bretaña	12%	-2	-7
Bélgica	12%	=	-1
España	11%	=	-7
Indonesia	11%	-3	+2
Brasil	9%	-1	-1
EEUU	8%	-4	-4
Turquía	8%	=	-1
Sudáfrica	7%	=	-1
Colombia	6%	-4	=
Hungría	6%	+1	+3
Chile	4%	+1	-1
Argentina	3%	=	-3
Perú	3%	-1	-3
Israel	2%	-2	+1

12. Declive moral

Base: Muestra representativa de 23,523 adultos de entre 16 y 74 años en 30 países participantes, del 24 de abril de 2026 al 8 de mayo de 2026. **Fuente:** Ipsos Global Advisor. La puntuación global es un promedio global de países. Vea la metodología para más detalles. **Filtro:** País: Mundo | Ola actual: 26 de mayo

País		Cambio respecto al 12 meses mes pasado cambio	
Mundo	11%	+1	=
Países Bajos	20%	=	+3
Corea del Sur	19%	+8	+3
Japón	18%	+6	+4
Israel	18%	+3	+4
EE. UU.	17%	-1	+1
Hungría	16%	+3	+1
Alemania	13%	+2	+3
Malasia	13%	-4	-3
Turquía	13%	+1	=
Tailandia	13%	+1	=
Gran Bretaña	13%	+2	=
Polonia	11%	=	-4
Francia	11%	-2	-4
Bélgica	10%	+1	=
Singapur	10%	+2	-2
Irlanda	10%	+3	+3
Suecia	9%	-1	=
Australia	9%	+1	=
Indonesia	9%	=	-4
Italia	9%	=	-2
Argentina	8%	+2	-4
México	8%	+2	+1
Perú	8%	+1	+1
España	8%	+2	=
Canadá	7%	=	-1
Colombia	6%	+1	=
India	6%	=	-3
Sudáfrica	5%	+2	=
Chile	5%	+1	=
Brasil	4%	-1	=

13. Auge del extremismo

Base: Muestra representativa de 23,523 adultos de entre 16 y 74 años en 30 países participantes, del 24 de abril de 2026 al 8 de mayo de 2026. **Fuente:** Ipsos Global Advisor. La puntuación global es un promedio global por país. Consulte la metodología para más detalles. **Filtrar:** País: Mundo | Ola actual: 26 de mayo

País

País		Cambio respecto al mes pasado	12 meses cambio
Mundo	9%	-1	-1
Países Bajos	20%	=	+3
Israel	19%	-2	=
Gran Bretaña	17%	+3	+8
Suecia	17%	+4	+3
España	16%	+2	+1
Alemania	16%	-2	-3
Francia	15%	-3	-3
Irlanda	15%	+4	-3
EE. UU.	14%	-4	-6
Australia	13%	-1	+3
Bélgica	13%	=	-2
Polonia	12%	-5	=
Canadá	9%	=	=
Corea del Sur	8%	-1	-7
Malasia	8%	-4	-3
Brasil	7%	-2	+1
India	7%	=	-3
Chile	7%	=	+2
Italia	6%	-1	-1
Japón	5%	=	+1
Singapur	5%	+1	=
Turquía	5%	=	=
Perú	5%	+4	+3
Hungría	4%	-3	=
Colombia	4%	-1	-1
Tailandia	2%	-2	-2
Argentina	2%	-1	-2
Indonesia	2%	-1	-1
México	2%	-2	-1
Sudáfrica	1%	+1	-1

14. Terrorismo

Base: Muestra representativa de 23,523 adultos de 16 a 74 años en 30 países participantes, del 24 de abril de 2026 al 8 de mayo de 2026. **Fuente:** Ipsos Global Advisor. El puntaje global es un promedio global de países. Ver metodología para más detalles. **Filtro:** País: Mundo | Onda actual: 26 de mayo

País	Cambio respecto al 12 meses mes pasado cambio	
Mundo	8%	= -1
Israel	33%	-5 -14
Colombia	32%	+16 +5
India	16%	-2 -10
Perú	16%	+6 +2
Turquía	12%	= =
Malasia	11%	+3 =
México	10%	+2 +2
Suecia	10%	-1 =
EE.UU.	8%	-6 -1
Australia	8%	-1 +5
Bélgica	7%	-4 =
Gran Bretaña	7%	-1 +1
Alemania	7%	= -4
Francia	6%	-2 -6
Polonia	6%	+1 -1
Tailandia	5%	-2 -3
Chile	5%	= -2
Singapur	5%	-2 -1
Países Bajos	4%	-3 -2
Italia	4%	= -1
Brasil	4%	+2 +2
Irlanda	3%	-2 -1
España	3%	-1 -1
Sudáfrica	3%	+2 =
Canadá	3%	= +1
Indonesia	3%	-2 -2
Japón	2%	= =
Argentina	1%	-3 -2
Corea del Sur	1%	-2 -1
Hungría	0%	-1 -1

15. Mantener programas sociales

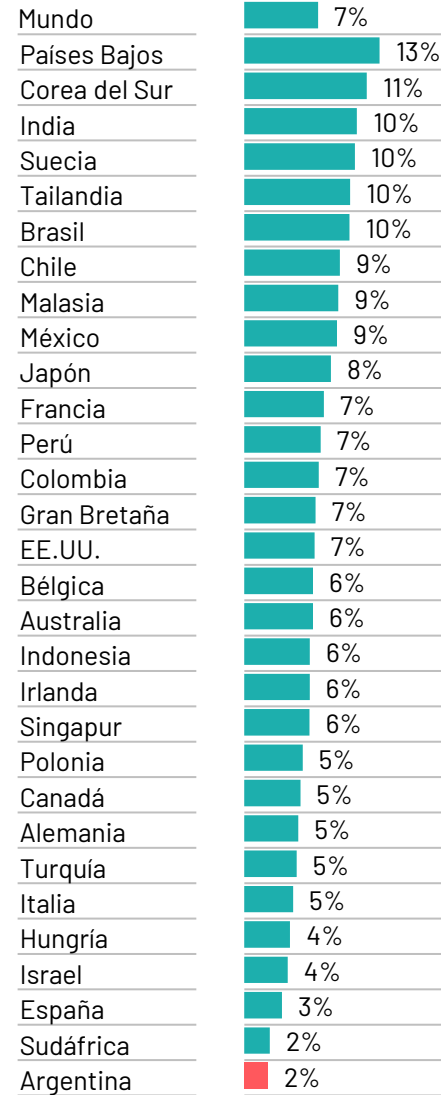
Base: Muestra representativa de 23,523 adultos de entre 16 y 74 años en 30 países participantes, del 24 de abril de 2026 al 8 de mayo de 2026. **Fuente:** Ipsos Global Advisor. La puntuación global es un Promedio Global por País. Ver metodología para detalles. **Filtro:** País: Mundo | Ola Actual: 26 de mayo

País	Barra	Porcentaje	Cambio respecto al 12 meses mes pasado cambio	
			mes pasado	cambio
Mundo		7%	=	=
Chile		20%	+6	+16
Suecia		17%	-2	=
Japón		16%	-1	=
Corea del Sur		14%	=	-2
Indonesia		12%	+2	+4
Países Bajos		11%	+1	+1
Gran Bretaña		10%	+4	+1
Tailandia		10%	-2	=
España		8%	=	-2
Alemania		8%	=	+1
Bélgica		7%	-1	-2
Irlanda		7%	+2	+1
Italia		7%	-1	-5
EE. UU.		6%	+1	-2
Polonia		6%	+1	+2
Australia		6%	+1	-1
Hungría		6%	-1	+2
India		5%	-1	-1
Francia		5%	+2	=
Singapur		5%	+1	=
Colombia		4%	-1	+2
México		4%	-1	-3
Malasia		4%	-1	-2
Canadá		4%	-1	-2
Argentina		4%	+2	=
Brasil		4%	+1	+1
Perú		3%	+1	+2
Turquía		2%	=	=
Israel		2%	-2	=
Sudáfrica		1%	=	-2

16. Amenazas contra el medio ambiente

Base: Muestra representativa de 23,523 adultos de 16 a 74 años en 30 países participantes, del 24 de abril de 2026 al 8 de mayo de 2026. **Fuente:** Ipsos Global Advisor. La puntuación global es un promedio global de países. Consulte la metodología para obtener detalles. **Filtro:** País: Mundial | Ola actual: 26 de mayo

País



Cambio desde 12 meses el mes pasado cambio

Cambio desde 12 meses	el mes pasado	cambio
=	=	=
+1	+2	+2
+2	+4	+4
=	=	=
-2	-1	-1
+4	-1	-1
-1	=	=
-1	+5	+5
-1	+1	+1
+1	-3	-3
+2	=	=
-1	-2	-2
-1	=	=
+2	+3	+3
=	+1	+1
=	+1	+1
=	-2	-2
-1	-2	-2
-1	=	=
+2	=	=
+1	=	=
-1	-4	-4
-2	=	=
-2	-4	-4
+1	+2	+2
+1	-4	-4
=	+1	+1
=	-1	-1
-2	-4	-4
=	-3	-3
-2	-1	-1

17. Acceso al crédito

Base: Muestra representativa de 23,523 adultos de 16 a 74 años en 30 países participantes, del 24 de abril de 2026 al 8 de mayo de 2026. **Fuente:** Ipsos Global Advisor. El puntaje global es un promedio global por país. Consulte la metodología para más detalles. **Filtro:** País: Mundo | Onda actual: 26 de mayo

País		Cambio respecto al 12 meses	
		mes pasado	cambio
Mundo	2%	=	=
Argentina	5%	=	+2
Irlanda	4%	+1	+1
Polonia	3%	=	=
Malasia	3%	+1	=
Colombia	3%	=	+2
India	2%	=	-5
Tailandia	2%	+1	-2
Bélgica	2%	=	=
Brasil	2%	+1	=
Turquía	2%	-1	=
Singapur	2%	-1	=
Corea del Sur	2%	=	-2
Hungría	2%	=	+1
Sudáfrica	2%	+1	+1
Canadá	2%	+1	-1
Gran Bretaña	1%	=	-1
Italia	1%	=	=
Australia	1%	=	-1
España	1%	-1	=
Francia	1%	=	-1
Israel	1%	-1	=
Suecia	1%	+1	=
EE. UU.	1%	=	=
Chile	1%	-1	=
Japón	1%	-1	=
Indonesia	1%	=	=
México	1%	=	=
Alemania	1%	=	=
Perú	0%	-1	-1
Países Bajos	0%	-1	-1

18. Coronavirus (Covid-19)

Base: Muestra representativa de 23,523 adultos de 16 a 74 años en 30 países participantes, 24 de abril de 2026 - 8 de mayo de 2026. **Fuente:** Ipsos Global Advisor. El puntaje global es un promedio global de países. Ver metodología para más detalles. **Filtro:** País: Mundo | Olas actuales: 26 de mayo

País		Cambio con respecto al 12 meses	
		mes pasado	cambio
Mundo	1%	-1	-1
Malasia	4%	-1	-3
Singapur	3%	=	=
Türkiye	3%	=	-2
Indonesia	2%	-1	-1
India	2%	-2	-3
Tailandia	2%	-5	-4
Japón	2%	=	-2
Irlanda	2%	-1	=
Polonia	2%	+1	=
Bélgica	2%	=	=
Corea del Sur	2%	-1	-1
Australia	2%	=	=
Hungría	1%	-1	=
México	1%	-1	-1
Brasil	1%	=	-2
Gran Bretaña	1%	=	=
Argentina	1%	=	=
EE. UU.	1%	=	-2
Canadá	1%	-1	+1
Suecia	1%	=	+1
España	1%	=	-1
Italia	1%	=	=
Perú	1%	=	-1
Colombia	1%	=	=
Israel	1%	-1	+1
Alemania	1%	+1	=
Francia	0%	=	-2
Chile	0%	-1	-2
Sudáfrica	0%	-2	-2
Países Bajos	0%	-1	=

Metodología

Estos son los resultados de una encuesta de 30 países realizada por Ipsos en su plataforma en línea Global Advisor, entre el 24 de abril de 2026 y el 8 de mayo de 2026. Para esta encuesta, Ipsos entrevistó a un total de 500 adultos de 18 años y mayores en India, de 18 a 74 en Canadá, República de Irlanda, Israel, Malasia, Sudáfrica, Türkiye, y Estados Unidos (EE. UU.), de 20 a 74 en Tailandia, de 21 a 74 en Indonesia y Singapur, y de 16 a 74 en todos los demás países. La muestra consiste en aproximadamente 1,000 individuos en Australia, Bélgica, Brasil, Canadá, Francia, Alemania, Gran Bretaña, India, Italia, Japón, Países Bajos, España, y EE. UU., y 500 individuos en Argentina, Chile, Colombia, Hungría, Indonesia, Irlanda, Israel, Malasia, México, Perú, Polonia, Singapur, Sudáfrica, Corea del Sur, Suecia, Tailandia, y Türkiye.

Las muestras en Argentina, Australia, Bélgica, Canadá, Francia, Alemania, Gran Bretaña, Hungría, Italia, Japón, Países Bajos, Polonia, Corea del Sur, España, Suecia, y EE. UU. pueden considerarse representativas de sus poblaciones adultas generales menores de 75 años. Las muestras en Brasil, Chile, Colombia, India, Indonesia, Irlanda, Israel, Malasia, México, Perú, Singapur, Sudáfrica, Tailandia, y Türkiye son más urbanas, más educadas, y/o más adineradas que la población general. Los resultados de la encuesta para estos países deben interpretarse como representativos de la parte más "conectada" de su población.

Los datos están ponderados para que la composición de la muestra de cada país refleje mejor el perfil demográfico de la población adulta según los datos del censo más reciente. "El Promedio Global por País" refleja el resultado promedio para todos los países y mercados en los que se realizó la encuesta. No ha sido ajustado al tamaño de la población de cada país o mercado y no pretende sugerir un resultado total.

Cuando los porcentajes no suman 100 o la 'diferencia' parece ser +/-1 punto porcentual más/menos que el resultado real, esto puede deberse a redondeos, respuestas múltiples, o la exclusión de respuestas de "no sabe" o no declaradas.

La precisión de las encuestas en línea de Ipsos se calcula utilizando un intervalo de credibilidad con una encuesta donde $N=1,000$ siendo precisa a +/- 3.5 puntos porcentuales y donde $N=500$ siendo precisa a +/- 5.0 puntos porcentuales. Para obtener más información sobre el uso de intervalos de credibilidad por parte de Ipsos, visite el sitio web de Ipsos.



CONTACTO



Martin Tanzariello

Marcomms Manager

Ipsos Argentina



Martin.Tanzariello@ipsos.com