

IPSOS CCI



CONSUMER CONFIDENCE INDEX

ÍNDICE DE CONFIANZA DEL CONSUMIDOR

Informe mensual

Mayo de 2026

CONTENIDOS

1

CCI Global
Resultados
mensuales

2

CCI Chile
Resultados
mensuales

3

SUBÍNDICES CCI
Resultados
mensuales

4

CCI
Trimestre móvil

5

METODOLOGÍA

6

CONTACTO

IPSOS CCI: CONSUMER CONFIDENCE INDEX

El índice de Confianza del Consumidor (Ipsos CCI), desplegado en 30 países, mide el nivel de optimismo de los consumidores sobre el estado de la economía a través de las actitudes actuales y expectativas de las economías locales, las finanzas personales, los ahorros y la confianza para invertir. Este índice está compuesto por 4 subíndices y 10 preguntas. Para conocer el detalle del cálculo, ver sección [“Metodología de cálculo”](#).



¿Por qué es importante?

- Conocer el índice de confianza de los consumidores es crucial, ya que proporciona una medida de la percepción y expectativas de los consumidores sobre la economía.
- Un alto índice de confianza suele indicar que los consumidores están dispuestos a gastar más, lo que puede impulsar el crecimiento económico. Por el contrario, un índice bajo puede ser un indicador de recesión económica, ya que los consumidores tienden a ahorrar más y gastar menos. Este índice también ayuda a las empresas a ajustar sus estrategias de marketing y producción. Las políticas económicas también pueden ser diseñadas o modificadas basándose en estas percepciones.

El eterno retorno de una confianza dañada en los consumidores de Chile

Luego del brusco desplome registrado el mes pasado, en mayo el **Índice de Confianza del Consumidor de Ipsos en Chile** tuvo una leve caída de 0,4 puntos y se sitúa en **40,9 puntos**. Con este resultado, el país cae una posición y se ubica 25 en el listado de 30 naciones medidas.

A pesar de sostenerse el pesimismo de los consumidores, el Índice de Chile está solo 0,8 puntos por debajo de su lectura del año pasado en estas fechas.

Una mirada general sobre el ánimo que declaran los consumidores del país revela que las altas expectativas en torno a un cambio en la administración política no fueron de gran ayuda. Con el gobierno ya instalado pareciera que los primeros pasos fueron en falso, si se considera que **el ánimo de las personas no es muy distinto al de mayo pasado**.

En definitiva, la “luna de miel” se acabó. **Hay un nuevo turno en el desafío de recomponer la confianza ciudadana** respecto a la economía del país y sus propias perspectivas financieras, en un panorama local y global complejo. Y, lamentablemente, **el punto de partida de nuevo es cuesta arriba**.

Por un lado, este ambiente de pesimismo es un viejo conocido: hemos estado en la misma situación, y con tiempo y trabajo se ha salido adelante. Por el otro, la incertidumbre de una nueva propuesta se comienza a cristalizar en un proyecto de “reconstrucción” o “megarreforma”, la cual se anticipa que tomará tiempo en tramitarse y todavía más mostrar resultados.

Saltamos del análisis político al estadístico, nuestra especialidad. **Las variaciones más relevantes de este mes** en los subíndices de Chile se concentran en el de **“Expectativas económicas”**, que aumentó 2,0 puntos, y **“Trabajo”**, que bajó 2,1 puntos.

El primero estuvo **impulsado por un repunte moderado, pero conjunto, en la percepción del futuro de la economía local y personal**. Ahora, 4 de cada 10 encuestados en Chile cree que la economía del entorno será más fuerte los próximos seis meses. Y, para el mismo período, la mitad de los encuestados nacionales creen que su situación financiera personal será mejor.

En cuanto a la dimensión de “Trabajo”, **el resultado más preocupante es un aumento en el desempleo, de acuerdo con las respuestas de los encuestados**. Poco más

de la mitad de ellos (53%) menciona haber perdido su trabajo o conocer a otra persona que le haya pasado. Este porcentaje es el cuarto más alto entre los 30 países medidos, detrás de Colombia, Argentina y Tailandia.

Una última clave, y señal de alarma a la vez, es que el subíndice de Situación económica actual en Chile se ubicó por debajo de los 30 puntos por primera vez en dos años. Será importante monitorear si esta percepción se agudiza, estabiliza o recupera en los próximos meses.

En el panorama más amplio, El **Índice Global de Confianza del Consumidor de Ipsos** ha subido 0,7 puntos este mes y se sitúa en **47,4**. El índice muestra un ligero repunte tras la fuerte caída del mes pasado y ahora se sitúa en línea con su lectura de esta misma época del año pasado.

Mientras que, en América Latina, la variación en la confianza del consumidor fue mixta. Colombia (-4,6 puntos) y México (-3,0 puntos) cayeron notablemente este mes. Sin embargo, Brasil (+3,1 puntos) ha subido significativamente.



Nicolás Fritis
Country Manager, Ipsos Chile

Contexto noticioso

24 abr

Tras reunión con el presidente Kast, gobierno se compromete con pymes a que su impuesto corporativo siga en 12,5% de forma permanente.

24 abril

Inicio del trabajo de campo

28 abr

Banco Central mantiene la tasa de interés en 4,5% y advierte sobre el aumento de las proyecciones de inflación de corto plazo y que los efectos de la guerra en Medio Oriente han sido más adversos.

7 may

El Índice Real de Remuneraciones en Chile (ajustado por el IPC) acumuló una caída de 0,1% en lo que va de 2026, evidenciando el impacto de la inflación en el poder adquisitivo. Aunque en la comparación interanual registró un alza de 2,2%.

4 may

El Banco Central informó que el Imacec de marzo registró una caída de 0,1% y con ello el Producto Interno Bruto (PIB) del primer cuarto del año se contrajo 0,3%, la primera baja trimestral desde mediados de 2023.

8 may

En abril de 2026, el Índice de Precios al Consumidor (IPC) anotó una variación mensual de 1,3%, acumulando 2,7% en el año y de 4,0% a doce meses.

8 may

Término del trabajo de campo

24 abr

Comienza la tramitación en el Congreso de la "megarreforma", en la que el Ministro de Hacienda pone como meta la creación de 650 mil empleos y llevar la tasa de desempleo a 6,5% al término del mandato de este gobierno.

29 abr

La encuesta de empleo del INE, correspondiente al trimestre enero-marzo de 2026, informa que la tasa de desocupación subió 0,2 pp, a 8,9%, siendo la cifra más alta desde abril-junio de 2025, y trabajos formales anotan primera caída en cinco años.

4 may

El Fondo Monetario Internacional (FMI) publicó los resultados de la evaluación económica de Chile 2026, en el que recorta la proyección del crecimiento anual del PIB real hasta el 2,2%, señala que la "megarreforma" contribuye al crecimiento y alerta sobre riesgos fiscales.

8 may

El ministro del Trabajo y Previsión Social, Tomás Rau, anunció la conformación de la Mesa de Reactivación Laboral, con "carácter de urgente" para abordar propuestas y superar la emergencia laboral.

8 may

Según el Informe de Percepciones de Negocios (IPN) del Banco Central, las empresas anticipan alzas de precios y contienen contrataciones ante el contexto de la guerra en Oriente Medio y el alza del petróleo.

	Mar-26	Abr-26	Diferencia
Dólar observado	\$909,89	\$897,89	▼-\$12,00
Cotización del cobre (US\$ / lb)	566,944	584,743	▲+17,799

Índice de Confianza del Consumidor de Ipsos | Resultados de Chile

CHILE | Mayo 2026

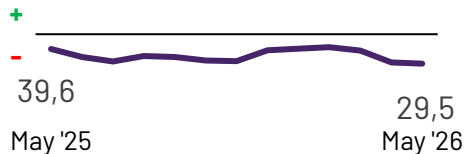


Trayectoria del Índice general y subíndices en los últimos 12 meses

CONFIANZA GENERAL
40,9
-0,4 puntos vs mes pasado



Situación económica actual



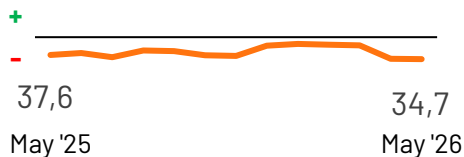
Expectativas económicas



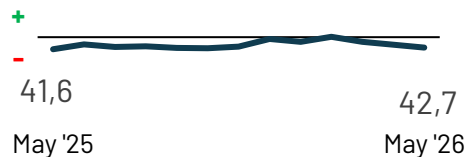
Índice de Confianza del consumidor



Inversiones



Trabajo



Para más información, contacte a:

Luciano Zamora, director de estudios, Public Affairs Ipsos Chile | Luciano.Zamora@ipsos.com
Nicolás Valenzuela, analista de comunicaciones, Ipsos Chile | Nicolas.Valenzuela@ipsos.com

(*) El valor 0 indica el máximo de percepciones negativas y 100 el máximo de positivas. Por su parte, el valor 50 es el punto de equilibrio donde las percepciones positivas y negativas son equivalentes

CCI GLOBAL

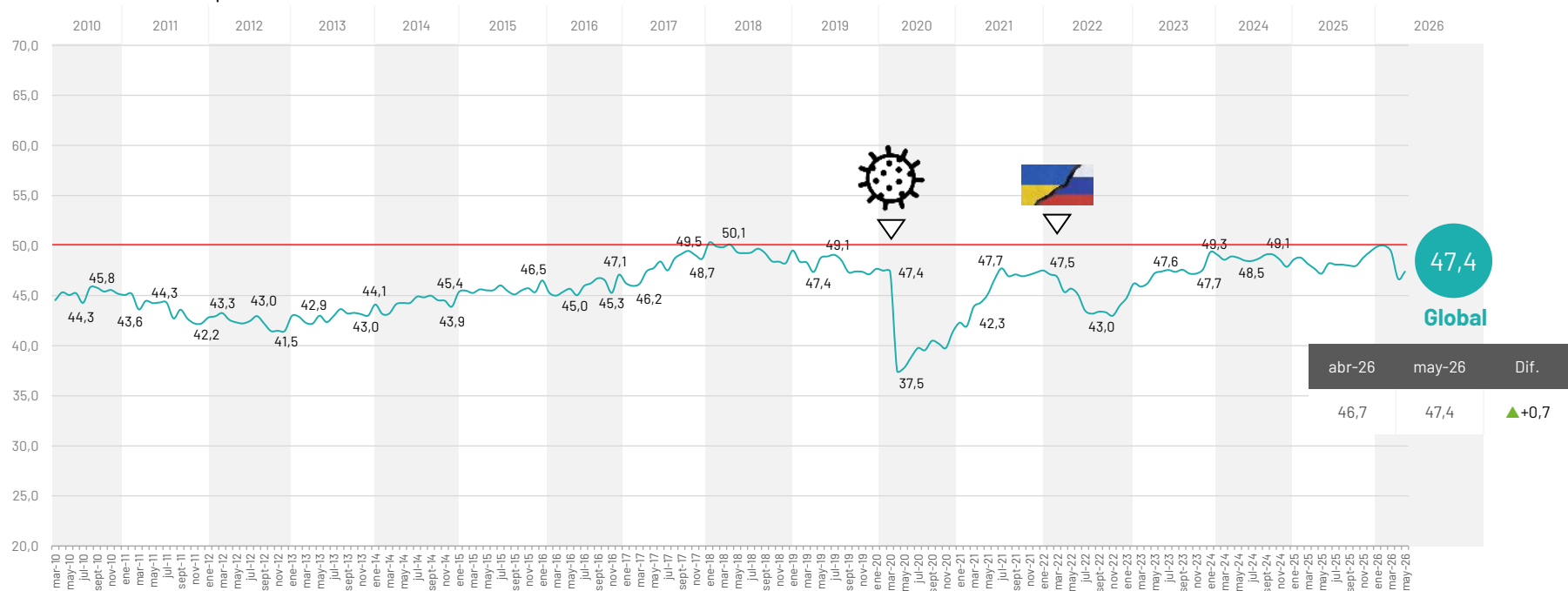
1

RESULTADOS MENSUALES

CCI GLOBAL

Marzo 2010 – Mayo 2026

Índice va de 0 a 100 puntos*



(*) El valor 0 indica el máximo de percepciones negativas y 100 el máximo de positivas. Por su parte, el valor 50 es el punto de equilibrio donde las percepciones positivas y negativas son equivalentes

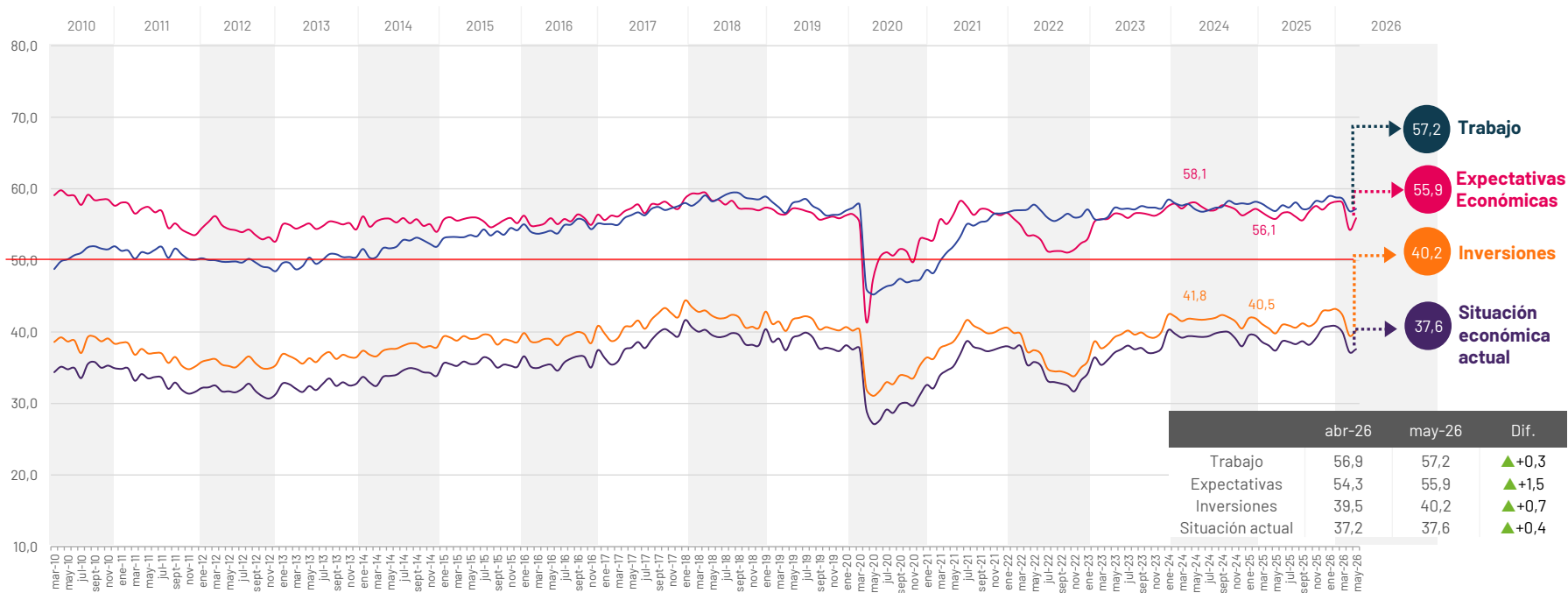
El promedio global incluye las siguientes 30 economías: Alemania, Argentina, Australia, Bélgica, Brasil, Canadá, Corea del Sur, España, Estados Unidos, Francia, Gran Bretaña, Hungría, India, Italia, Irlanda** Japón, México, Polonia, Suecia, Sudáfrica, Turquía, Israel (desde 2015), Chile*, Colombia*, Indonesia*, Malasia*, Países Bajos*, Perú*, Singapur* y Tailandia*.
 (*) Incluidos en el promedio global desde mayo de 2023
 (**) Incluido en el promedio global desde Mayo de 2025



CCI GLOBAL: SUBÍNDICES

Marzo 2010 – Mayo 2026

Índice va de 0 a 100 puntos*

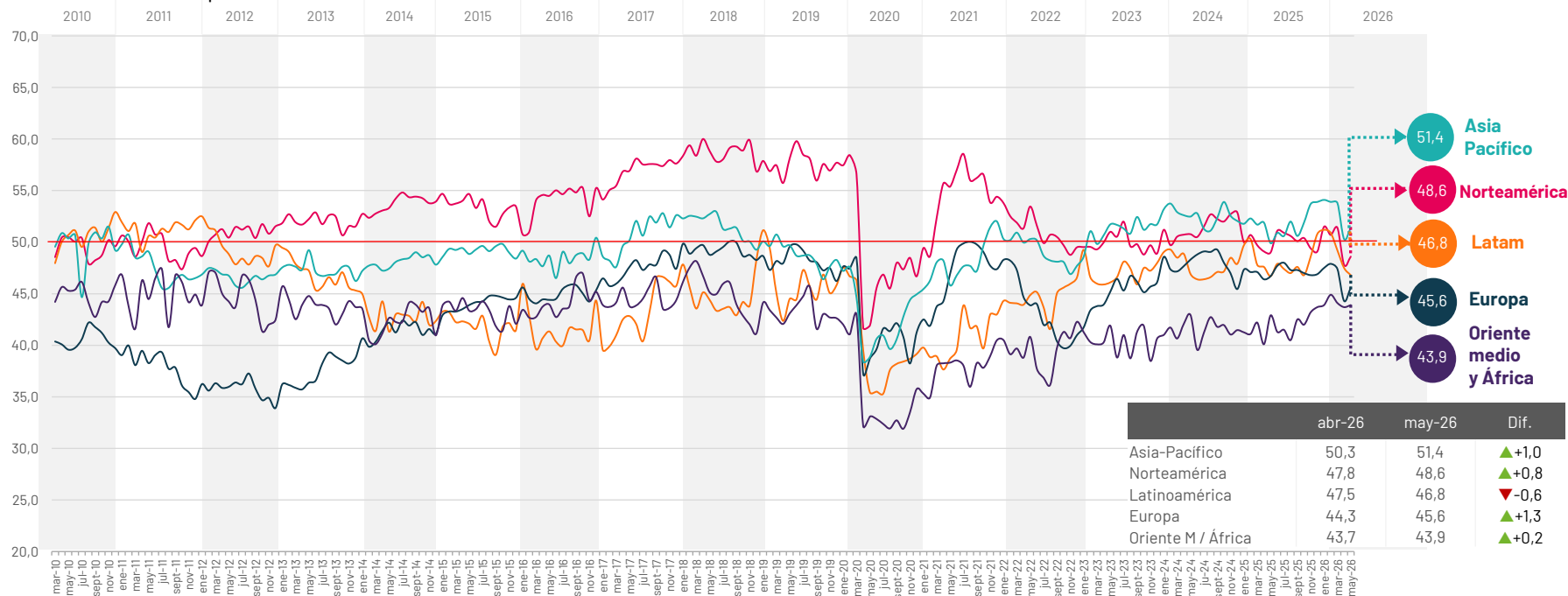


(*) El valor 0 indica el máximo de percepciones negativas y 100 el máximo de positivas. Por su parte, el valor 50 es el punto de equilibrio donde las percepciones positivas y negativas son equivalentes

CCI GLOBAL: MACROZONA

Marzo 2010 – Mayo 2026

Índice va de 0 a 100 puntos*



(*) El valor 0 indica el máximo de percepciones negativas y 100 el máximo de positivas. Por su parte, el valor 50 es el punto de equilibrio donde las percepciones positivas y negativas son equivalentes

Norteamérica: Canadá y EE.UU.

Asia Pacífico: Australia, Corea del Sur, India, Indonesia(*), Japón, Malasia(*), Singapur(*) y Tailandia(*)

Oriente medio y África: Israel, Sudáfrica y Turquía.

Latinoamérica: Argentina, Brasil, Chile(*), Colombia(*), México y Perú(*)

Europa: Alemania, Bélgica, España, Francia, Gran Bretaña, Hungría, Irlanda(**), Italia, Países Bajos(*), Polonia y Suecia.

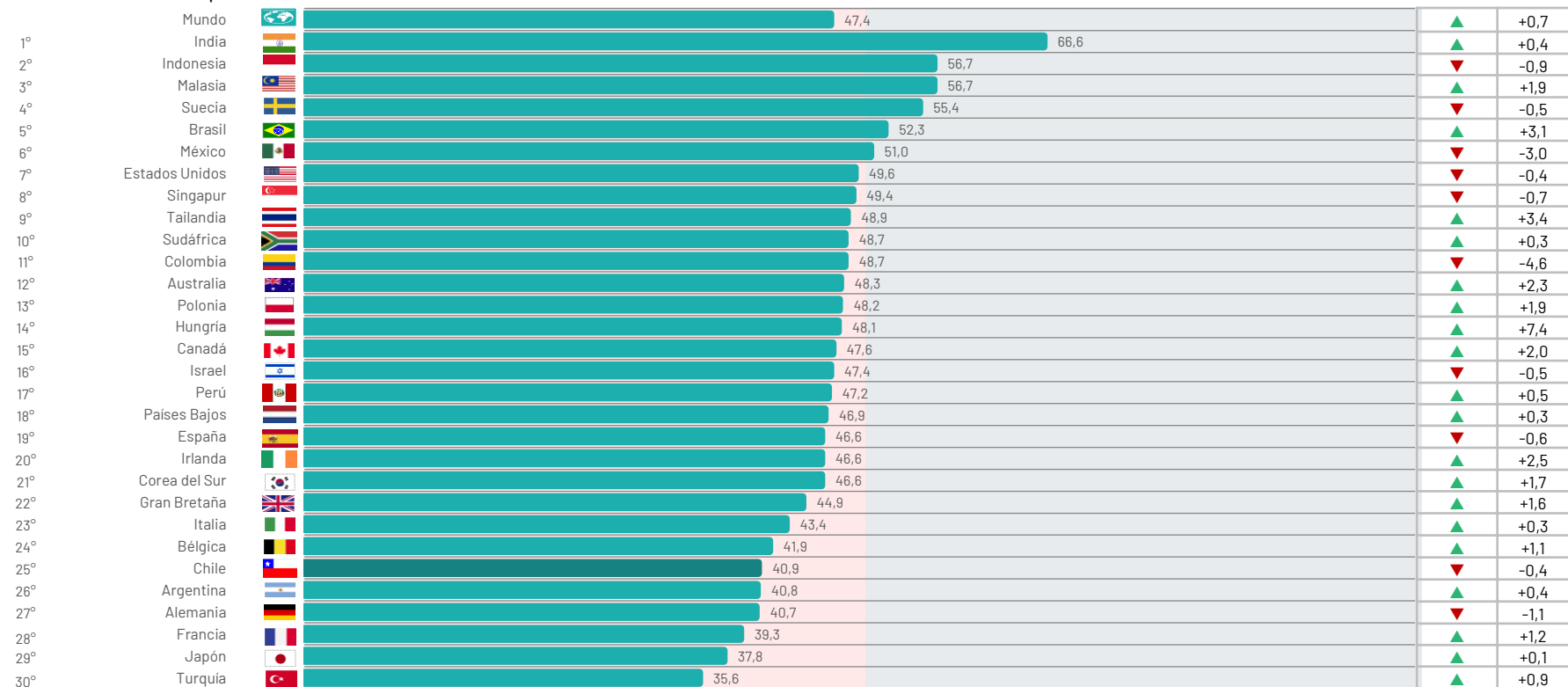
(*) Incluidos en el promedio desde mayo 2023. (**) Incluido en el promedio desde Mayo de 2025

CCI GLOBAL: PAÍSES

Diferencia con mes previo

Abril 2026

Índice va de 0 a 100 puntos*



(* El valor 0 indica el máximo de percepciones negativas y 100 el máximo de positivas. Por su parte, el valor 50 es el punto de equilibrio donde las percepciones positivas y negativas son equivalentes)

CCI CHILE

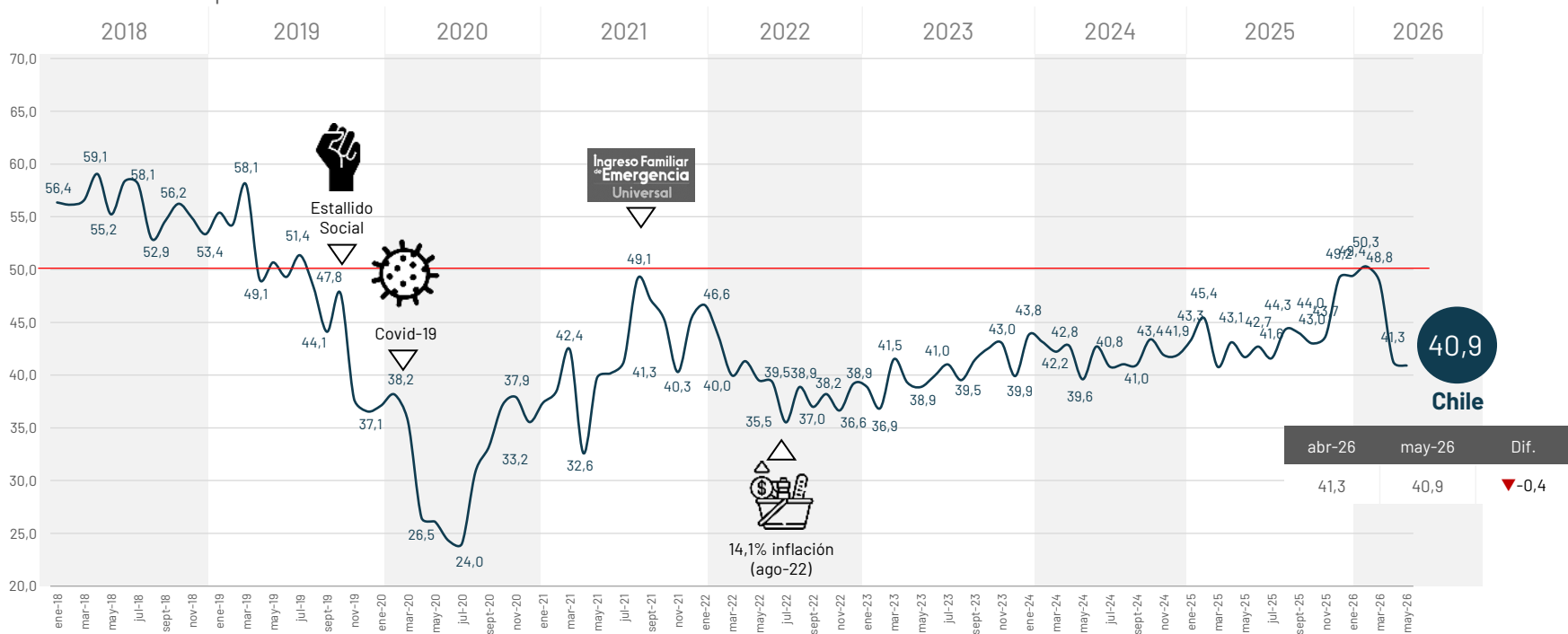
2

RESULTADOS MENSUALES

CCI CHILE

Enero 2018 – Mayo 2026

Índice va de 0 a 100 puntos*

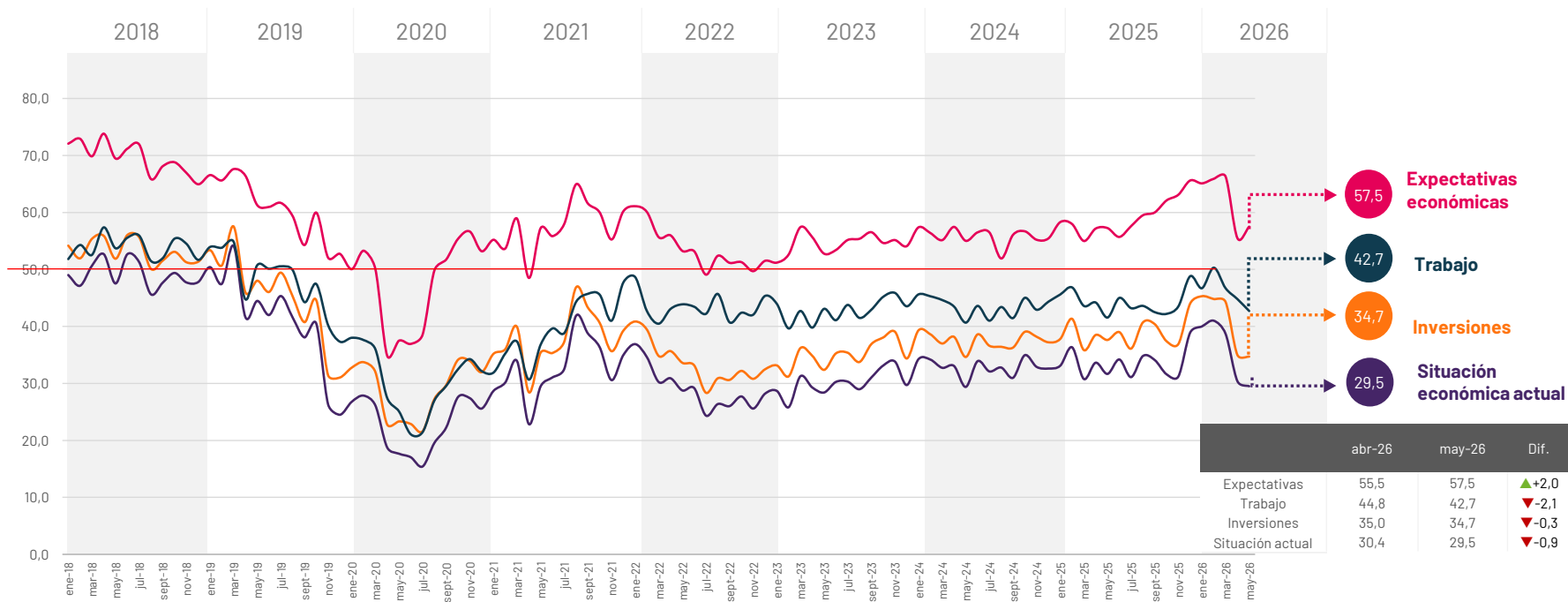


(* El valor 0 indica el máximo de percepciones negativas y 100 el máximo de positivas. Por su parte, el valor 50 es el punto de equilibrio donde las percepciones positivas y negativas son equivalentes)

CCI CHILE: SUBÍNDICES

Enero 2018 – Mayo 2026

Índice va de 0 a 100 puntos*

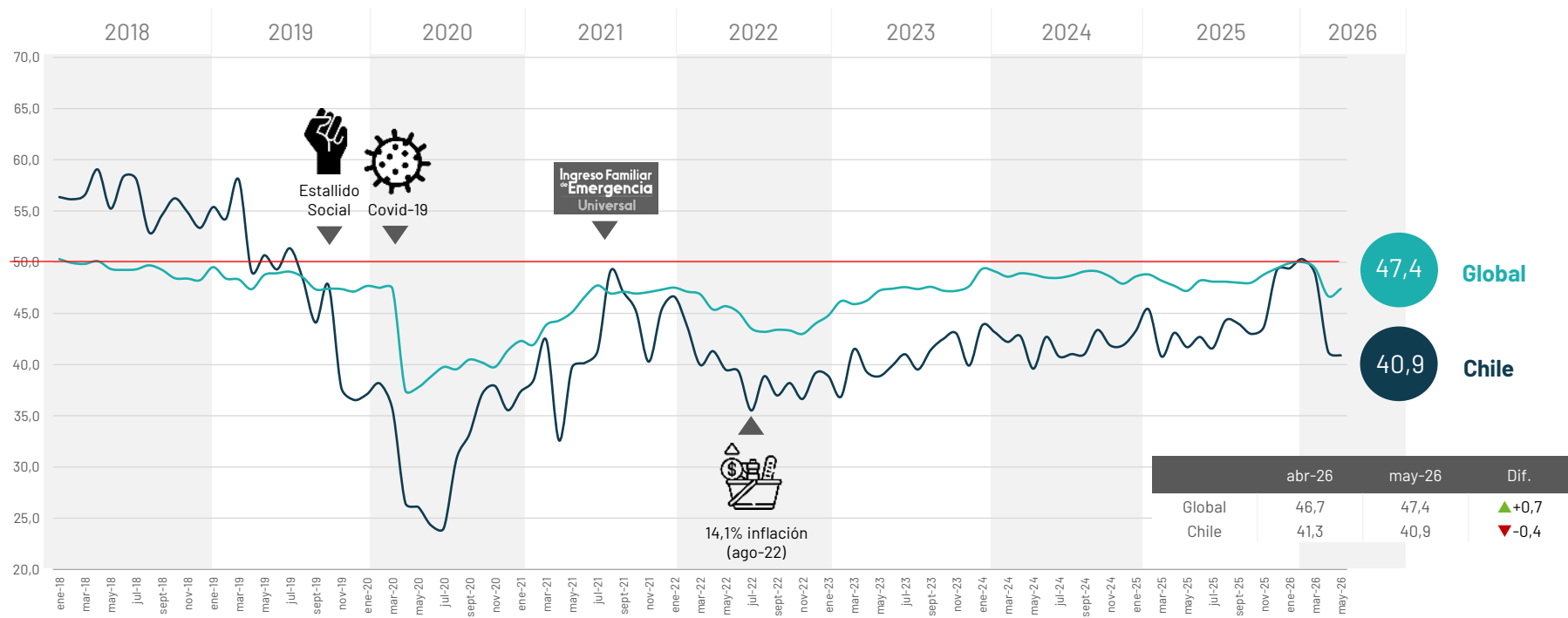


(*) El valor 0 indica el máximo de percepciones negativas y 100 el máximo de positivas. Por su parte, el valor 50 es el punto de equilibrio donde las percepciones positivas y negativas son equivalentes

CCI: CHILE Y EL MUNDO

Enero 2018 – Mayo 2026

Índice va de 0 a 100 puntos*

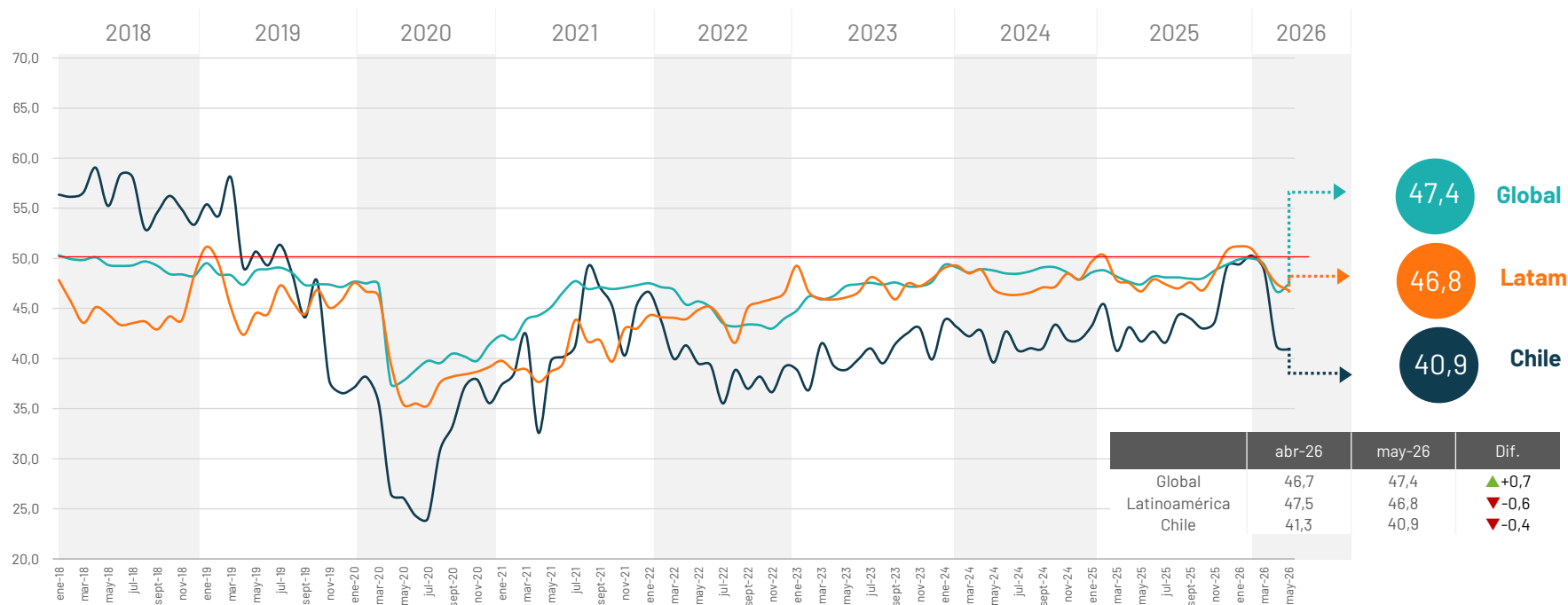


(*) El valor 0 indica el máximo de percepciones negativas y 100 el máximo de positivas. Por su parte, el valor 50 es el punto de equilibrio donde las percepciones positivas y negativas son equivalentes

CCI: CHILE Y EL MUNDO

Enero 2018 – Mayo 2026

Índice va de 0 a 100 puntos*

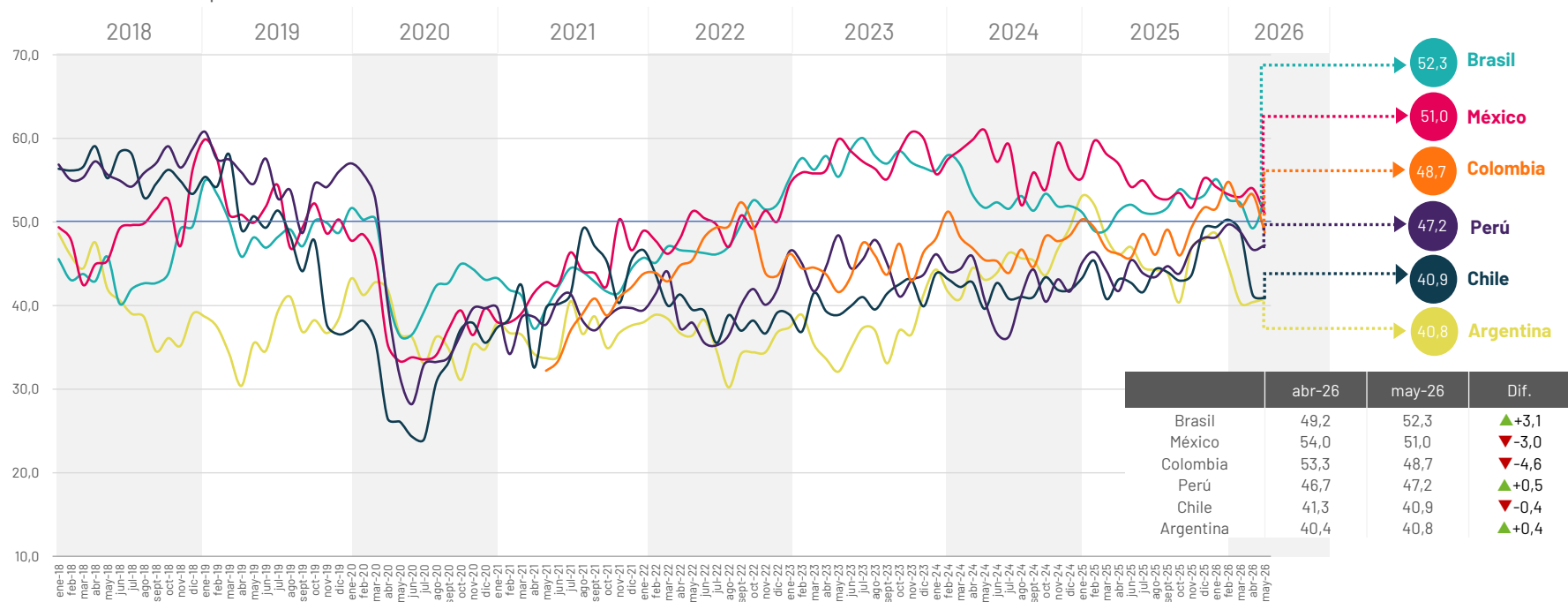


(*) El valor 0 indica el máximo de percepciones negativas y 100 el máximo de positivas. Por su parte, el valor 50 es el punto de equilibrio donde las percepciones positivas y negativas son equivalentes

CCI: CHILE Y LATAM

Enero 2018 – Mayo 2026

Índice va de 0 a 100 puntos*



(*) El valor 0 indica el máximo de percepciones negativas y 100 el máximo de positivas. Por su parte, el valor 50 es el punto de equilibrio donde las percepciones positivas y negativas son equivalentes

SUBÍNDICES CCI

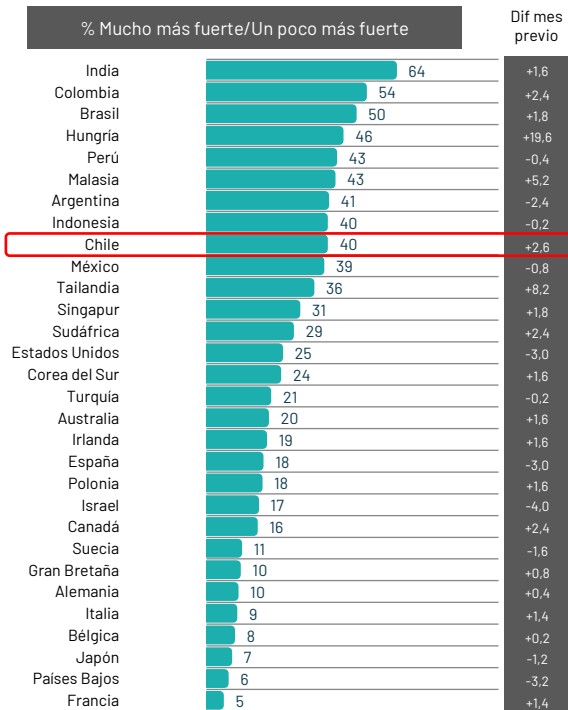
3

RESULTADOS MENSUALES

EXPECTATIVAS ECONÓMICAS: PREGUNTAS

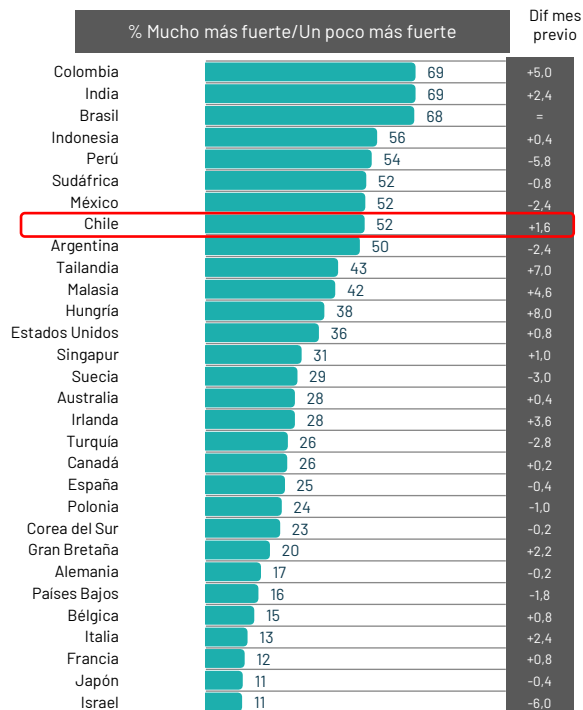
Futuro de la economía local

Pensando en los próximos seis meses, ¿espera que la economía de su ciudad sea mucho más fuerte, un poco más fuerte, casi igual, un poco más débil o mucho más débil de lo que es ahora?



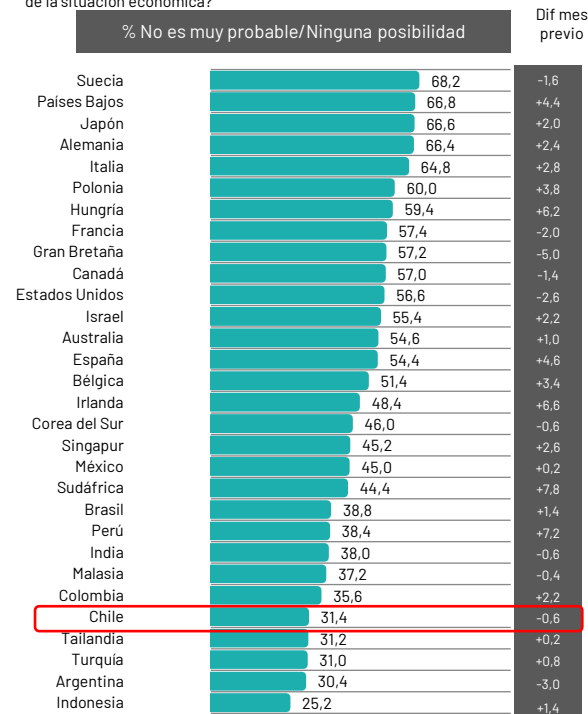
Sit. Financiera personal futura

Pensando en los próximos seis meses, ¿espera que su situación financiera personal sea mucho más fuerte, un poco más fuerte, igual, un poco más débil o mucho más débil de lo que es ahora?



Expectativa perder empleo

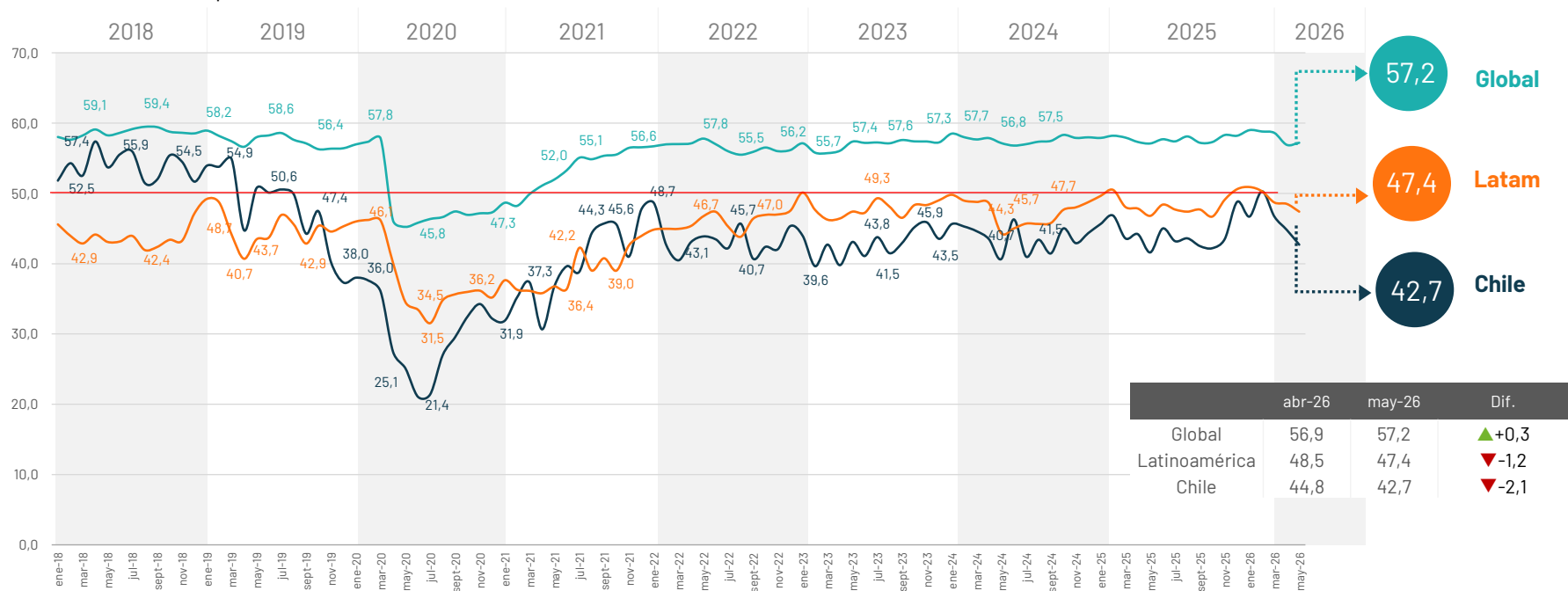
Ahora, piense en los próximos seis meses. ¿Cuáles son las probabilidades de que usted, algún miembro de su familia u otra persona que conozca personalmente pierdan su trabajo en los próximos seis meses como resultado de la situación económica?



TRABAJO: SUBÍNDICE

Enero 2018 – Mayo 2026

Índice va de 0 a 100 puntos*

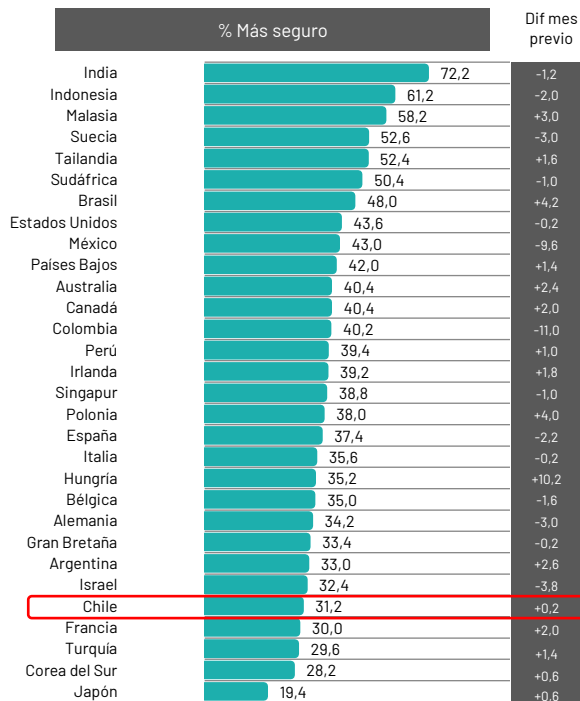


(*) El valor 0 indica el máximo de percepciones negativas y 100 el máximo de positivas. Por su parte, el valor 50 es el punto de equilibrio donde las percepciones positivas y negativas son equivalentes

TRABAJO: PREGUNTAS

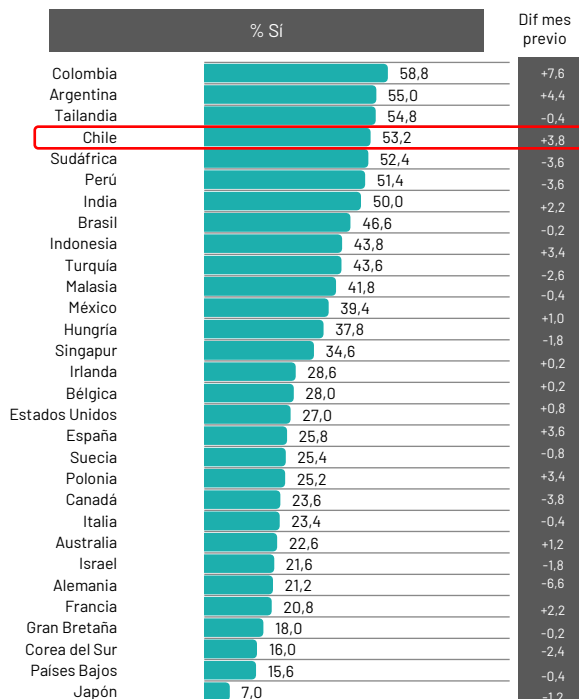
Estabilidad laboral

En comparación con seis meses atrás, ¿se encuentra usted actualmente más o menos seguro acerca de su estabilidad laboral, la de su familia y la de otras personas que conoce personalmente?



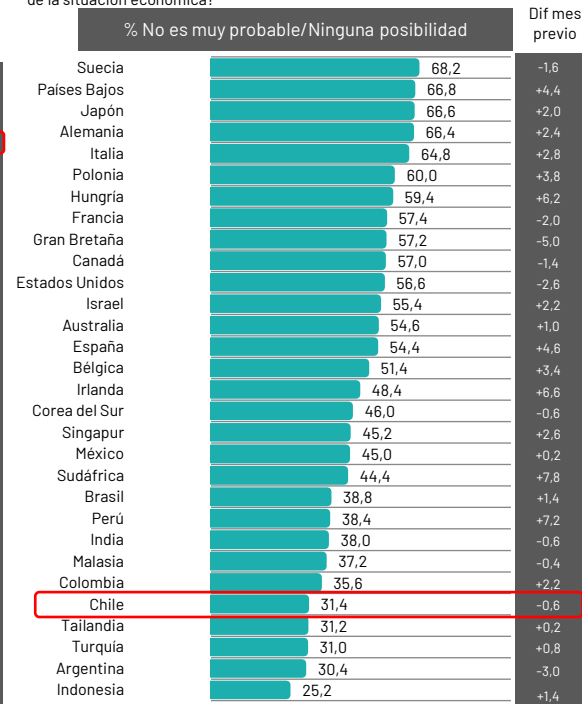
Pérdida de empleo

Teniendo en cuenta los últimos seis meses, ¿han perdido su trabajo usted, algún miembro de su familia o alguna otra persona que conozca personalmente como resultado de la situación económica?



Expectativa perder empleo

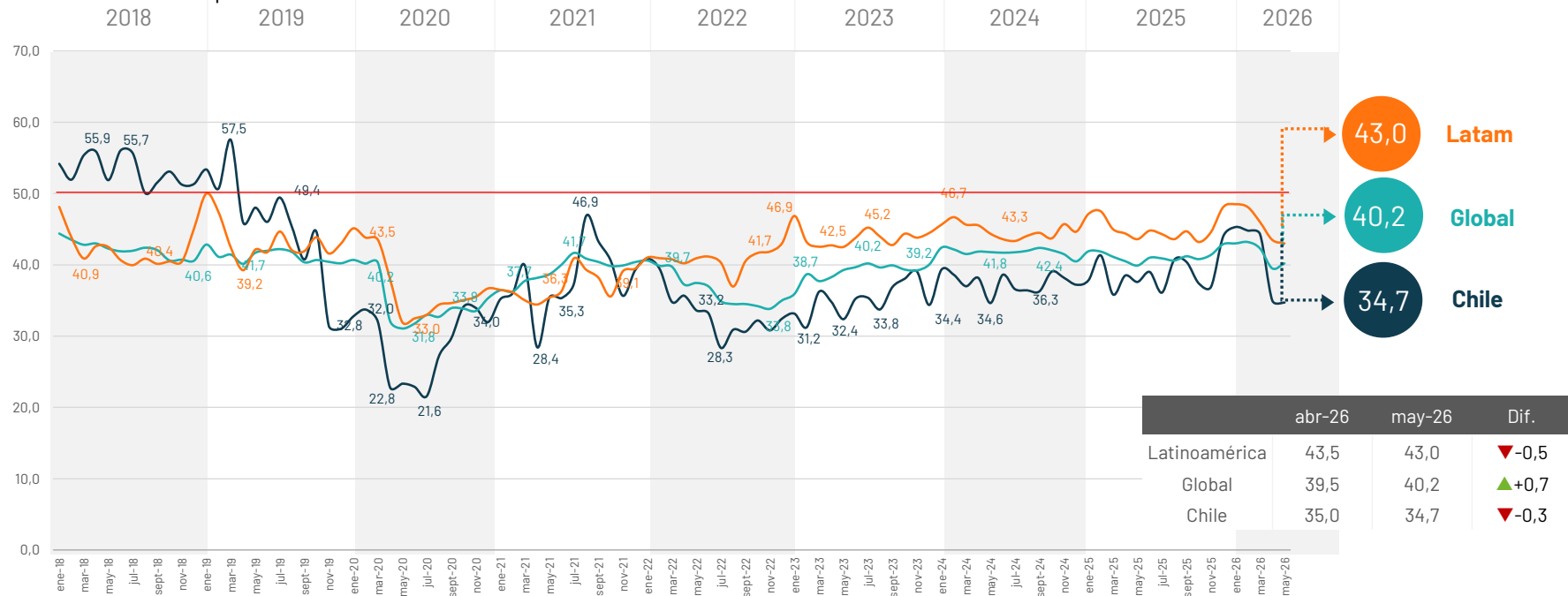
Ahora, piense en los próximos seis meses. ¿Cuáles son las probabilidades de que usted, algún miembro de su familia u otra persona que conozca personalmente pierdan su trabajo en los próximos seis meses como resultado de la situación económica?



INVERSIONES: SUBÍNDICE

Enero 2018 – Mayo 2026

Índice va de 0 a 100 puntos*

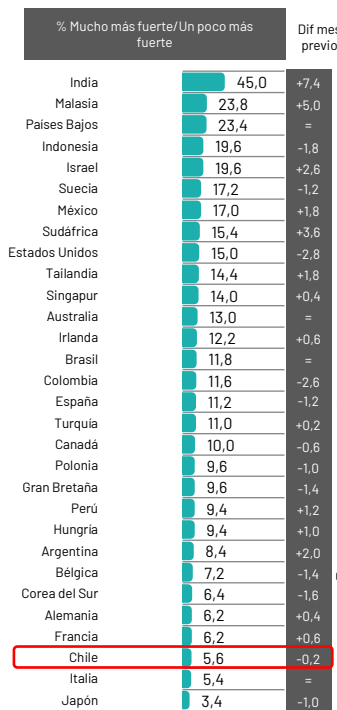


(*) El valor 0 indica el máximo de percepciones negativas y 100 el máximo de positivas. Por su parte, el valor 50 es el punto de equilibrio donde las percepciones positivas y negativas son equivalentes

INVERSIONES: PREGUNTAS

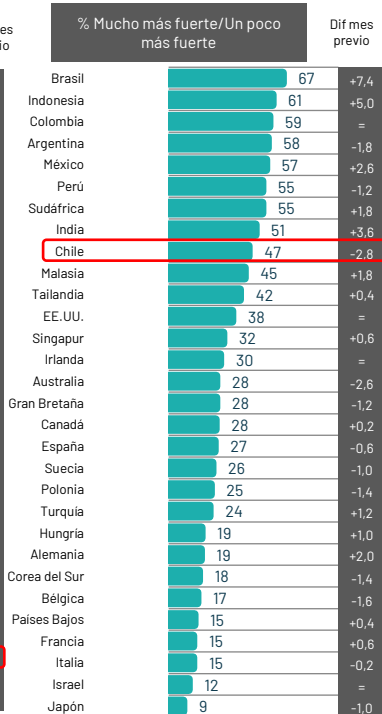
Sit. financiera personal actual

En una escala del 1 al 7, donde 7 significa que su situación financiera personal actual es muy fuerte y 1 significa que es muy débil, califique su situación financiera actual.



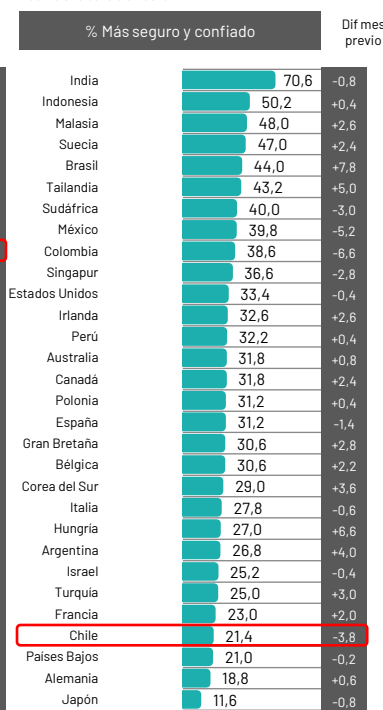
Sit. financiera personal futura

Pensando en los próximos seis meses, ¿espera que su situación financiera personal sea mucho más fuerte, un poco más fuerte, igual, un poco más débil o mucho más débil de lo que es ahora?



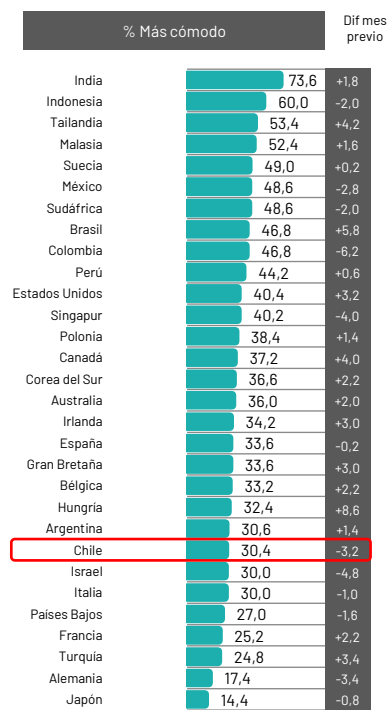
Compra de casa o auto

En comparación con seis meses atrás, ¿se encuentra usted actualmente más o menos seguro y confiado económicamente para realizar una compra importante como una casa o un auto?



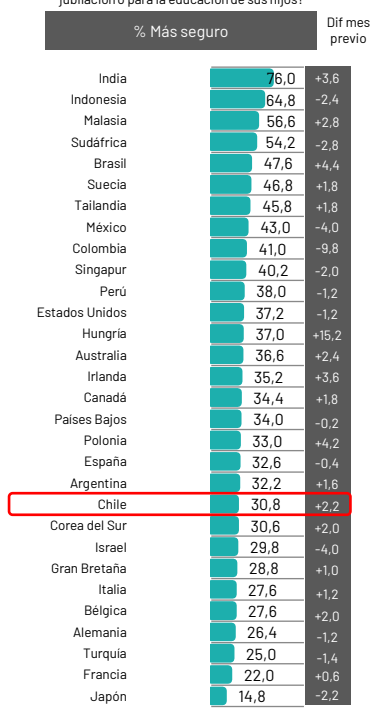
Compras para el hogar

En comparación con seis meses atrás, ¿se encuentra usted actualmente más o menos cómodo al realizar otros tipos de compras para el hogar?



Capacidad de ahorro e inversión

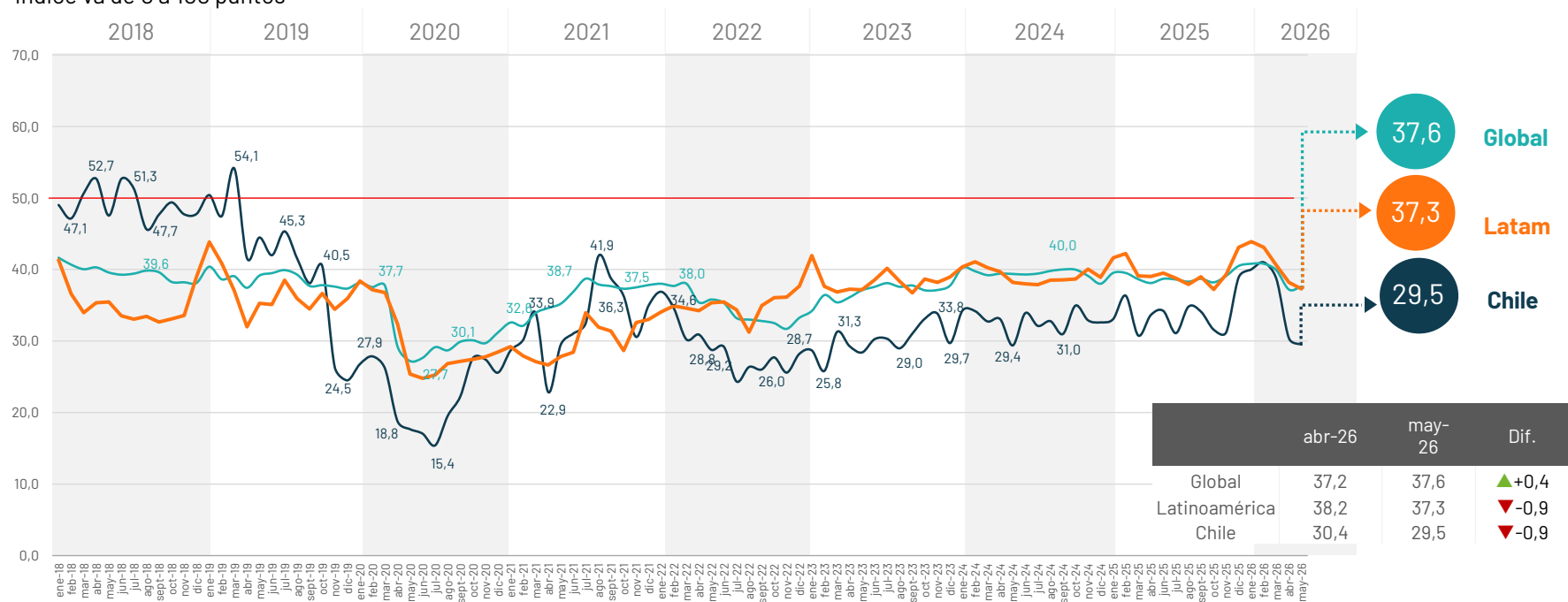
En comparación con seis meses atrás, ¿se siente usted actualmente más o menos seguro con respecto a su capacidad de invertir en el futuro, incluida su capacidad de ahorrar dinero para su jubilación o para la educación de sus hijos?



SITUACIÓN ECONÓMICA ACTUAL: SUBÍNDICE

Enero 2018 – Mayo 2026

Índice va de 0 a 100 puntos*

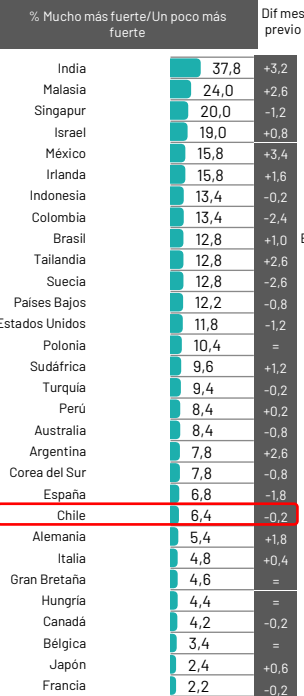


(*El valor 0 indica el máximo de percepciones negativas y 100 el máximo de positivas. Por su parte, el valor 50 es el punto de equilibrio donde las percepciones positivas y negativas son equivalentes)

SITUACIÓN ECONÓMICA ACTUAL: PREGUNTAS

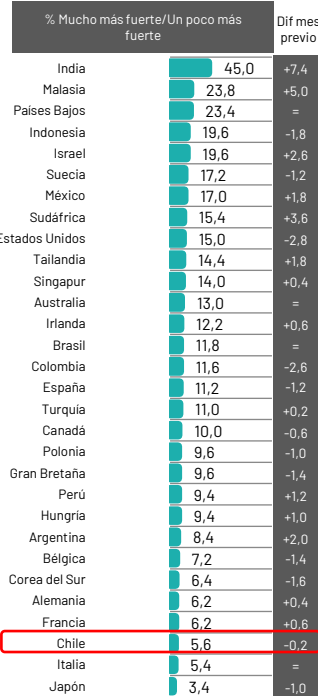
Economía local actual

En una escala del 1 al 7 donde 7 significa una economía muy fuerte en la actualidad y 1 significa una economía muy débil, califique el estado actual de la economía en su ciudad.



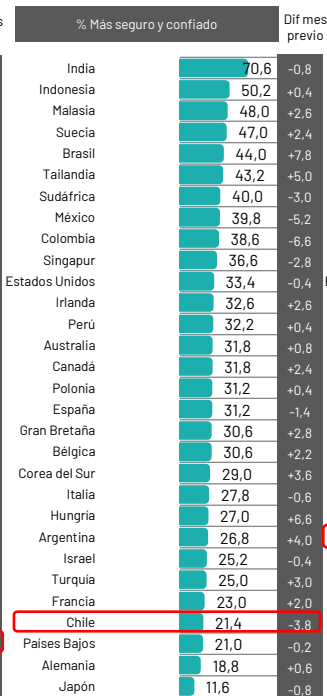
Sit. financiera personal actual

En una escala del 1 al 7, donde 7 significa que su situación financiera personal actual es muy fuerte y 1 significa que es muy débil, califique su situación financiera actual.



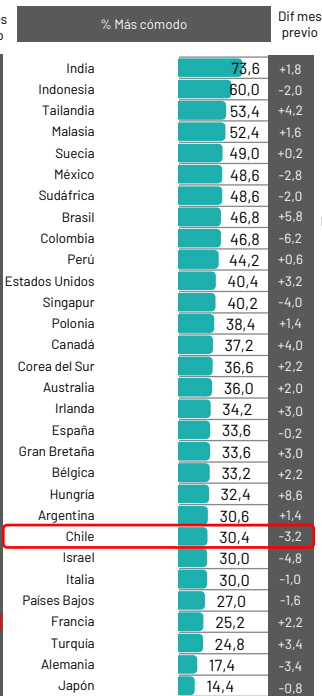
Compra de casa o auto

En comparación con seis meses atrás, ¿se encuentra usted actualmente más o menos seguro y confiado económicamente para realizar una compra importante como una casa o un auto?



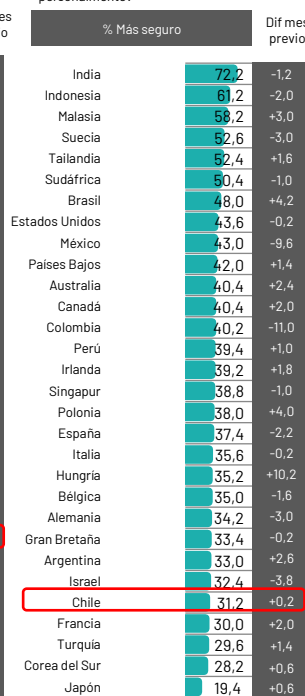
Compras para el hogar

En comparación con seis meses atrás, ¿se encuentra usted actualmente más o menos cómodo al realizar otros tipos de compras para el hogar?



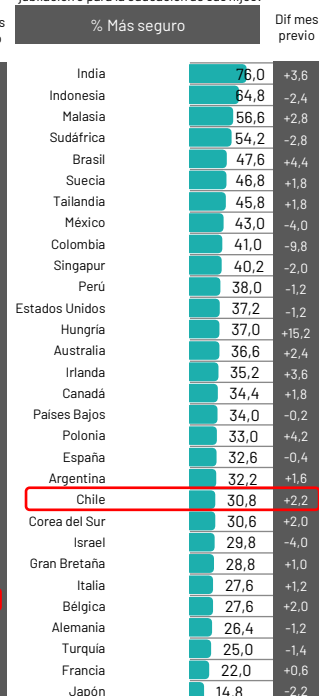
Estabilidad laboral

En comparación con seis meses atrás, ¿se encuentra usted actualmente más o menos seguro acerca de su estabilidad laboral, la de su familia y la de otras personas que conoce personalmente?



Capacidad de ahorro e inversión

En comparación con seis meses atrás, ¿se siente usted actualmente más o menos seguro con respecto a su capacidad de invertir en el futuro, incluida su capacidad de ahorrar dinero para su jubilación o para la educación de sus hijos?



CCI

TRIMESTRE MÓVIL

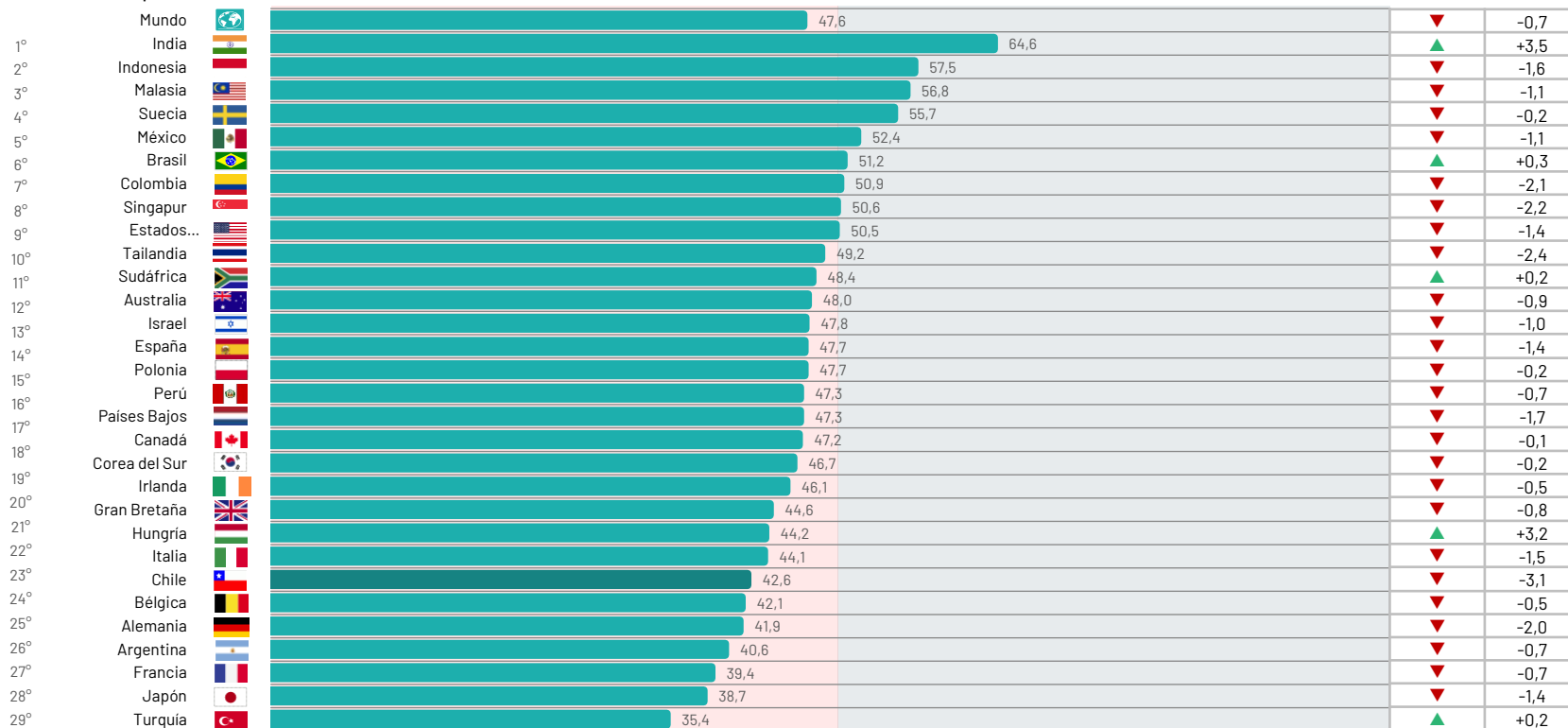
4

CCI GLOBAL: PAÍSES (TRIMESTRE MÓVIL)

Diferencia con mes previo

Abril 2026

Índice va de 0 a 100 puntos*



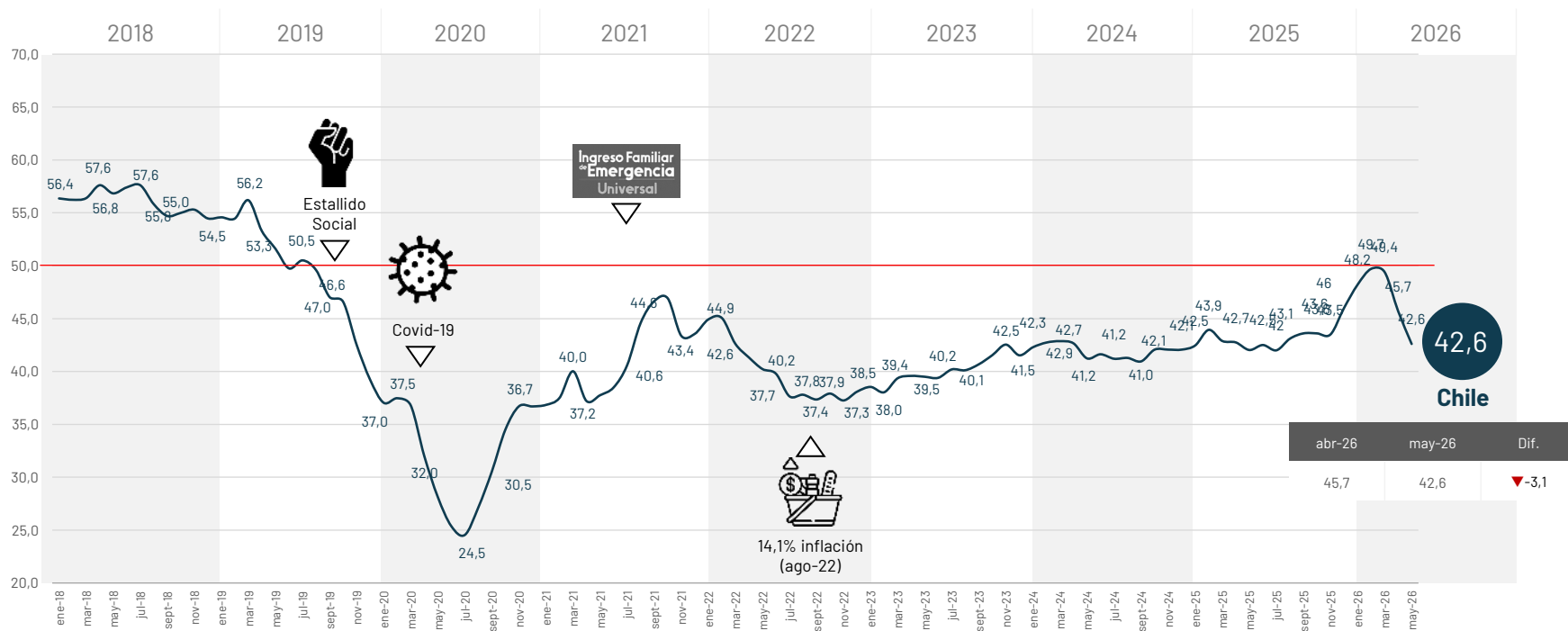
Índice basado en datos de los tres meses más recientes para cada mes

(*) El valor 0 indica el máximo de percepciones negativas y 100 el máximo de positivas. Por su parte, el valor 50 es el punto de equilibrio donde las percepciones positivas y negativas son equivalentes

CCI CHILE (TRIMESTRE MÓVIL)

Enero 2018 – Mayo 2026

Índice va de 0 a 100 puntos*

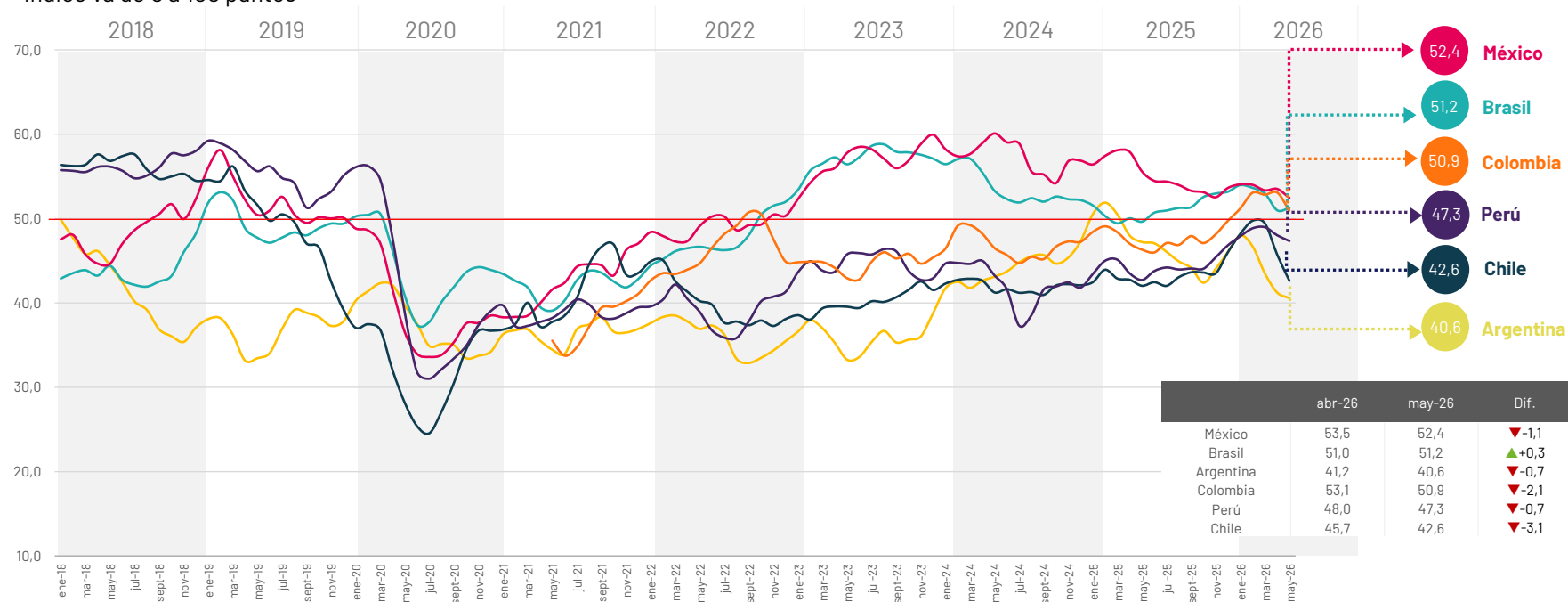


(*) El valor 0 indica el máximo de percepciones negativas y 100 el máximo de positivas. Por su parte, el valor 50 es el punto de equilibrio donde las percepciones positivas y negativas son equivalentes

CCI EVOLUTIVO LATAM (TRIMESTRE MÓVIL)

Enero 2018 – Mayo 2026

Índice va de 0 a 100 puntos*



Índice basado en datos de los tres meses más recientes para cada mes desde mayo de 2018

(*) El valor 0 indica el máximo de percepciones negativas y 100 el máximo de positivas. Por su parte, el valor 50 es el punto de equilibrio donde las percepciones positivas y negativas son equivalentes

METODOLOGÍA

5

Metodología de cálculo (1/2)

Para el cálculo del Consumer Confidence Index (CCI) y los subíndices que lo componen, se utilizan los resultados obtenidos de las siguientes preguntas:

N°	Pregunta	Abreviación
1	En una escala del 1 al 7 donde 7 significa una economía muy fuerte en la actualidad y 1 significa una economía muy débil, califique el estado actual de la economía en su ciudad.	Economía local actual
2	Pensando en los próximos seis meses, ¿espera que la economía de su ciudad sea mucho más fuerte, un poco más fuerte, casi igual, un poco más débil o mucho más débil de lo que es ahora?	Futuro de la economía local
3	En una escala del 1 al 7, donde 7 significa que su situación financiera personal actual es muy fuerte y 1 significa que es muy débil, califique su situación financiera actual.	Situación financiera personal actual
4	Pensando en los próximos seis meses, ¿espera que su situación financiera personal sea mucho más fuerte, un poco más fuerte, igual, un poco más débil o mucho más débil de lo que es ahora?	Situación financiera personal futura
5	En comparación con seis meses atrás, ¿se encuentra usted actualmente más o menos seguro y confiado económicamente para realizar una compra importante como una casa o un auto?	Compra de bienes importantes (casa o auto)
6	En comparación con seis meses atrás, ¿se encuentra usted actualmente más o menos cómodo al realizar otros tipos de compras para el hogar?	Compras para el hogar
7	En comparación con seis meses atrás, ¿se encuentra usted actualmente más o menos seguro acerca de su estabilidad laboral, la de su familia y la de otras personas que conoce personalmente?	Estabilidad laboral
8	En comparación con seis meses atrás, ¿se siente usted actualmente más o menos seguro con respecto a su capacidad de invertir en el futuro, incluida su capacidad de ahorrar dinero para su jubilación o para la educación de sus hijos?	Capacidad de ahorro e inversión
9	Teniendo en cuenta los últimos seis meses, ¿han perdido su trabajo usted, algún miembro de su familia o alguna otra persona que conozca personalmente como resultado de la situación económica?	Pérdida de empleo
10	Ahora, piense en los próximos seis meses. ¿Cuáles son las probabilidades de que usted, algún miembro de su familia u otra persona que conozca personalmente pierdan su trabajo en los próximos seis meses como resultado de la situación económica?	Expectativa de perder empleo

Para el cálculo del CCI, cada una de las 10 preguntas identificadas se divide en 2 resultados agregados, por un lado, el porcentaje de las actitudes positivas y, por otro, las negativas. Una vez que se realiza esta distinción por pregunta, se calcula la diferencia entre ambos valores (neto). De forma paralela, usando Shapley Value Analysis, se generan factores de importancia para cada pregunta con el propósito de calcular un promedio ponderado de netos. Posteriormente, a este promedio ponderado se le aplica una normalización para llevarlo a una escala de 0 a 100 y, con ello, se obtiene el PCSI o Primary Consumer Sentiment Index, que es el resultado mensual. En este informe se presenta el PCSI como CCI mensual.

Finalmente, el CCI trimestre móvil se obtiene mediante un promedio móvil ponderado de tres meses donde el último resultado mensual (PCSI) pesa un 45%, el mes previo un 35% y de hace dos meses un 20%.

Metodología de cálculo (2/2)

Los subíndices se calculan mediante el mismo procedimiento que el descrito para el CCI, pero incluyendo un subconjunto de las 10 preguntas. En el siguiente cuadro se identifican con una "X" las preguntas que componen cada subíndice:

N°	Pregunta	Subíndices			
		Situación económica actual	Expectativas económicas	Inversiones	Trabajo
1	Economía local actual	X			
2	Futuro de la economía local		X		
3	Situación financiera personal actual	X		X	
4	Situación financiera personal futura		X	X	
5	Compra de bienes importantes (casa o auto)	X		X	
6	Compras para el hogar	X		X	
7	Estabilidad laboral	X			X
8	Capacidad de ahorro e inversión	X		X	
9	Pérdida de empleo				X
10	Expectativa de perder empleo		X		X

Ipsos CCI: 4 subíndices y 10 preguntas

IPSOS CCI es un índice de confianza del consumidor creado por Ipsos que tiene el objetivo de medir el nivel de optimismo de los consumidores sobre el estado de la economía a través de las actitudes del estado actual y futuro de las economías locales, las finanzas personales, los ahorros y la confianza para realizar inversiones. Este índice existe a nivel global desde mayo de 2010 (en Estados Unidos desde 2002) y Chile fue incorporado de manera estable desde mayo de 2018.

La información para la construcción del índice proviene de la encuesta Ipsos Global Advisor que se aplica mensualmente a más de 21.000 personas, hombres y mujeres con una edad inferior a 75 años, residentes de 29 países, a través de una plataforma de encuestas online.

La muestra mensual consta de más de 1.000 personas en Alemania, Australia, Brasil, Canadá, España, Estados Unidos, Francia, Gran Bretaña, Italia y Japón, y más de 500 personas en Argentina, Bélgica, Chile, Colombia, Corea del Sur, Hungría, Indonesia, Israel, Malasia, México, Países Bajos, Perú, Polonia, Singapur, Sudáfrica, Suecia, Tailandia y Turquía. La muestra de la India consta de aproximadamente 2.200 personas, de las cuales 1.800 fueron entrevistadas cara a cara y 400 por Internet.

Los datos recopilados cada mes son ponderados para que la composición de la muestra refleje mejor el perfil demográfico de la población adulta. Para ello se

ocupa información del censo más reciente de cada país.

El resultado del índice informado en cada medición se basa en los datos recopilados no solamente de ese mes, sino que también durante los dos meses anteriores, consistiendo en “promedios móviles” ponderados. Esta técnica permite triplicar el tamaño de la muestra para cada métrica y, por lo tanto, la muestra de cualquier país varía entre 1.500+ y 3.000+ casos aproximadamente. Para conocer la metodología de cálculo de los indicadores, ver Metodología de Cálculo.

En este informe los valores de los indicadores se presentan redondeados sin las cifras decimal para facilitar su lectura. Sin embargo, los cálculos internos se realizan utilizando una mayor cantidad de decimales para asegurar la precisión. Esto puede resultar en pequeñas discrepancias entre la diferencia visible entre los valores mostrados y la diferencia calculada.

La precisión de las encuestas online de Ipsos se mide utilizando un intervalo de credibilidad bayesiano. Esta encuesta tiene un intervalo de credibilidad de +/- 2,0 puntos para países donde la muestra de 3 meses es 3.000+ y +/- 2,9 puntos para países donde la muestra de 3 meses es 1.500+. Para obtener más información sobre el uso de Ipsos de los intervalos de credibilidad, visite https://www.ipsos.com/sites/default/files/2017-03/IpsosPA_CredibilityIntervals.pdf

Para más información

Luciano Zamora

Director de estudios, Ipsos Public Affairs Chile

Luciano.Zamora@Ipsos.com

Nicolás Valenzuela

Comunicaciones y Marketing, Ipsos Chile

Nicolas.Valenzuela@ipsos.com