

INFORME DE ARGENTINA

¿QUÉ PREOCUPA AL MUNDO?

Junio 2026

RESUMEN DE ARGENTINA: JUNIO 2026

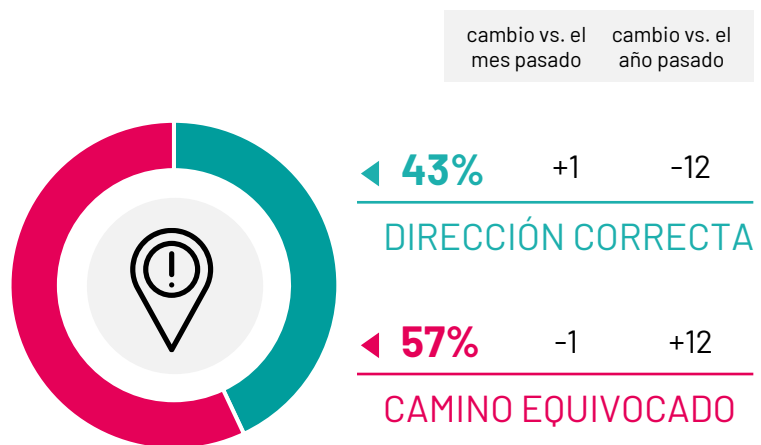
Cinco principales preocupaciones

P: ¿Cuáles tres de los siguientes temas te preocupan más en tu país?

		cambio vs. el mes pasado	cambio vs. el año pasado
Desempleo	57%	=	+5
Pobreza e inequidad social	42%	-2	-6
Inflación	39%	+1	+4
Crimen y violencia	35%	-1	-10
Educación	31%	+1	+4

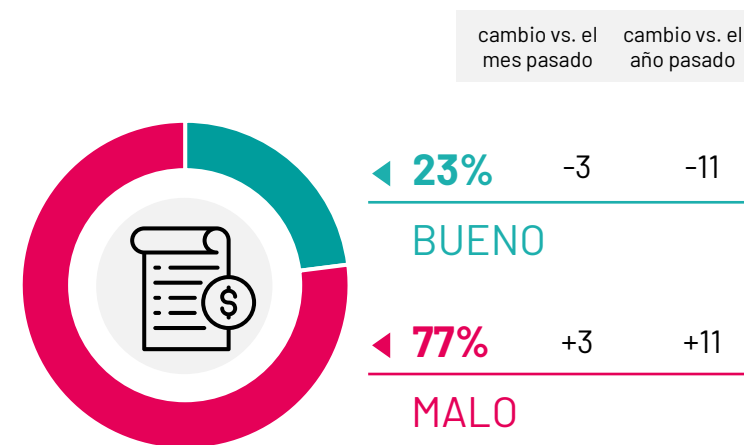
Estado del país

P: En términos generales, ¿dirías que las cosas en este país van en la dirección correcta, o se están desviando en la dirección equivocada?



Estado de la economía

P: ¿Cómo describiría la situación económica actual en su país?

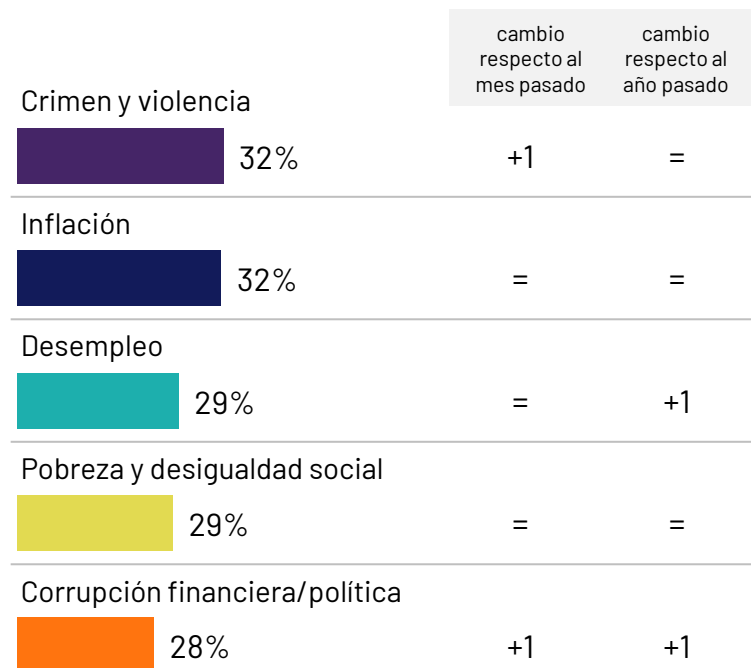


Base: Muestra representativa de adultos argentinos de 16 a 74 años. c.500 por mes. Fuente: Ipsos Global Advisor. La puntuación global es un promedio global de países. Consulte la metodología para más detalles. Filtrar: País: Argentina | Ola actual: 26 de junio

RESUMEN MUNDIAL: JUNIO 2026

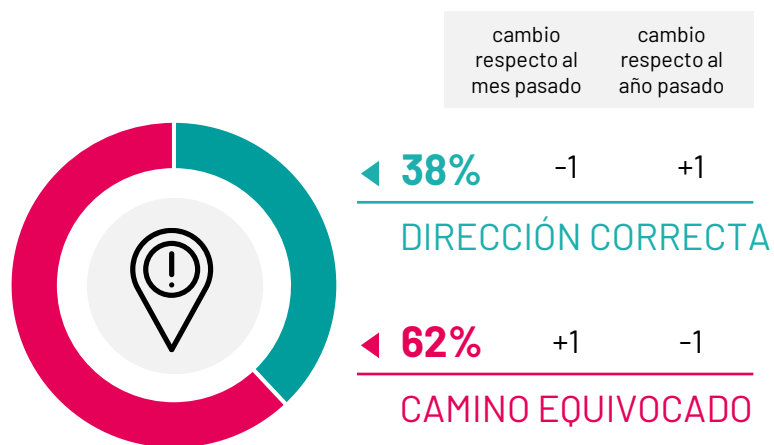
Cinco principales preocupaciones

P: ¿Cuáles son los tres de los siguientes temas que te preocupan más en tu país?



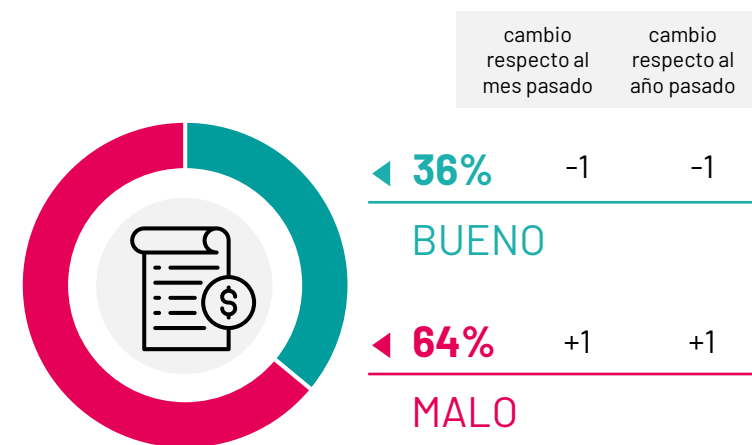
Estado del país

P: Hablando en términos generales, ¿dirías que las cosas en este país están yendo en la dirección correcta, o que están en el camino equivocado?



Estado de la economía

P: ¿Cómo describiría la situación económica actual en su país?



Base: Muestra representativa de 22,032 adultos de 16 a 74 años en 30 países participantes, del 22 de mayo de 2026 al 5 de junio de 2026. Fuente: Ipsos Global Advisor. El puntaje global es un promedio global del país. Consulte la metodología para más detalles. Filtrar: País: Mundo | Ola actual: 26 de junio

DIRECCIÓN DEL VIAJE

- Comparaciones entre países
- Tendencias a lo largo del tiempo: Argentina
- Tendencias a lo largo del tiempo: Mundo

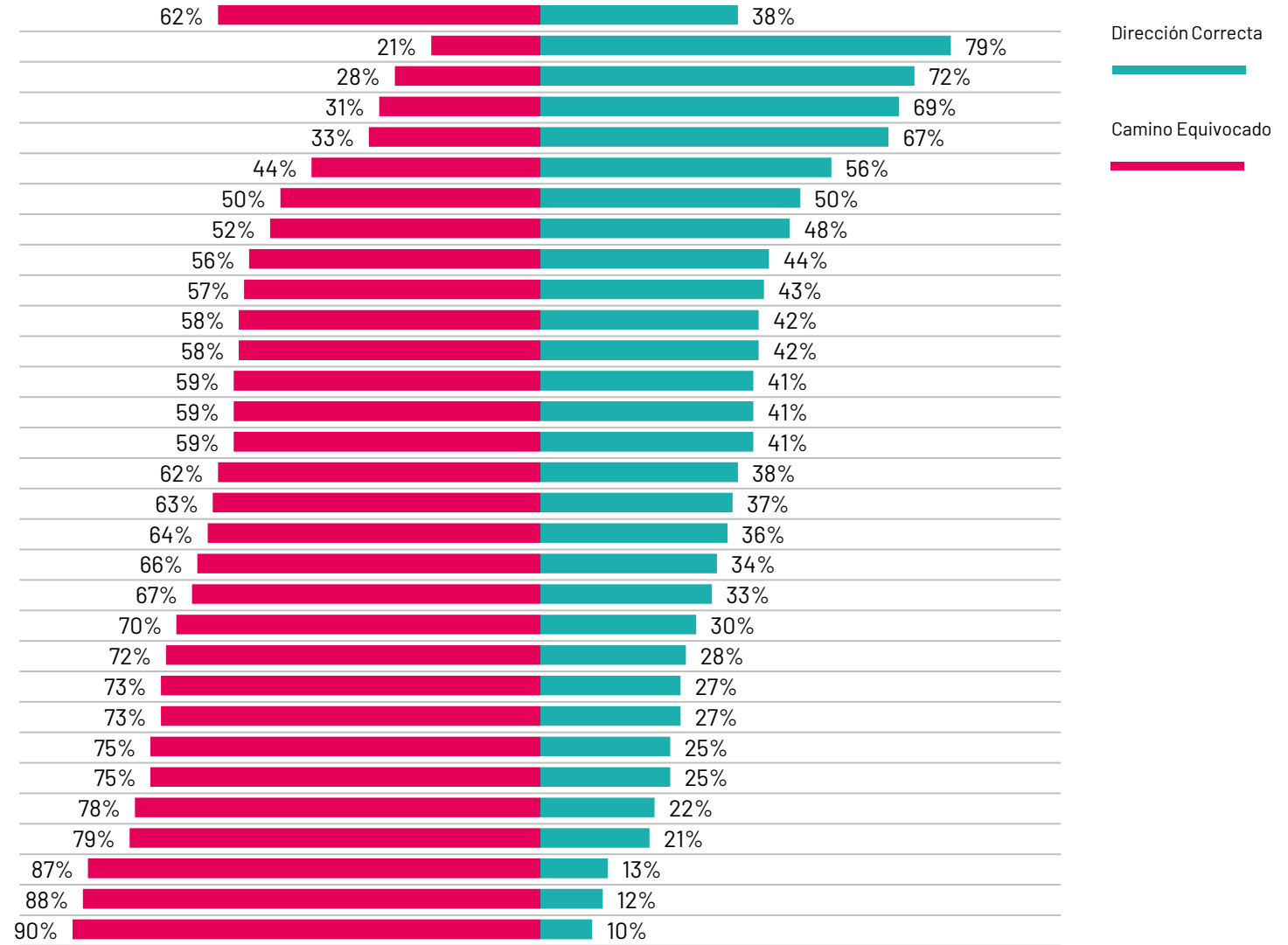
Dirección Incorrecta vs Camino Equivocado

Base: Muestra representativa de 22,032 adultos de entre 16 y 74 años en 30 países participantes, del 22 de mayo de 2026 al 5 de junio de 2026. **Fuente:** Ipsos Global Advisor. El puntaje global es un promedio global de países. Consulte la metodología para más detalles. **Filtro:** País: Mundo | Ola actual: 26 de junio

País

Mundo
Singapur
Hungría
India
Malasia
Corea del Sur
Tailandia
Colombia
Indonesia
Argentina
Canadá
Brasil
Chile
Polonia
Australia
Japón
Suecia
México
Irlanda
España
Israel
EE.UU.
Turquía
Bélgica
Sudáfrica
Italia
Gran Bretaña
Países Bajos
Alemania
Perú
Francia

P: ¿Dirías que las cosas en este país están yendo en la dirección correcta, o están en el camino equivocado? (junio 2026)

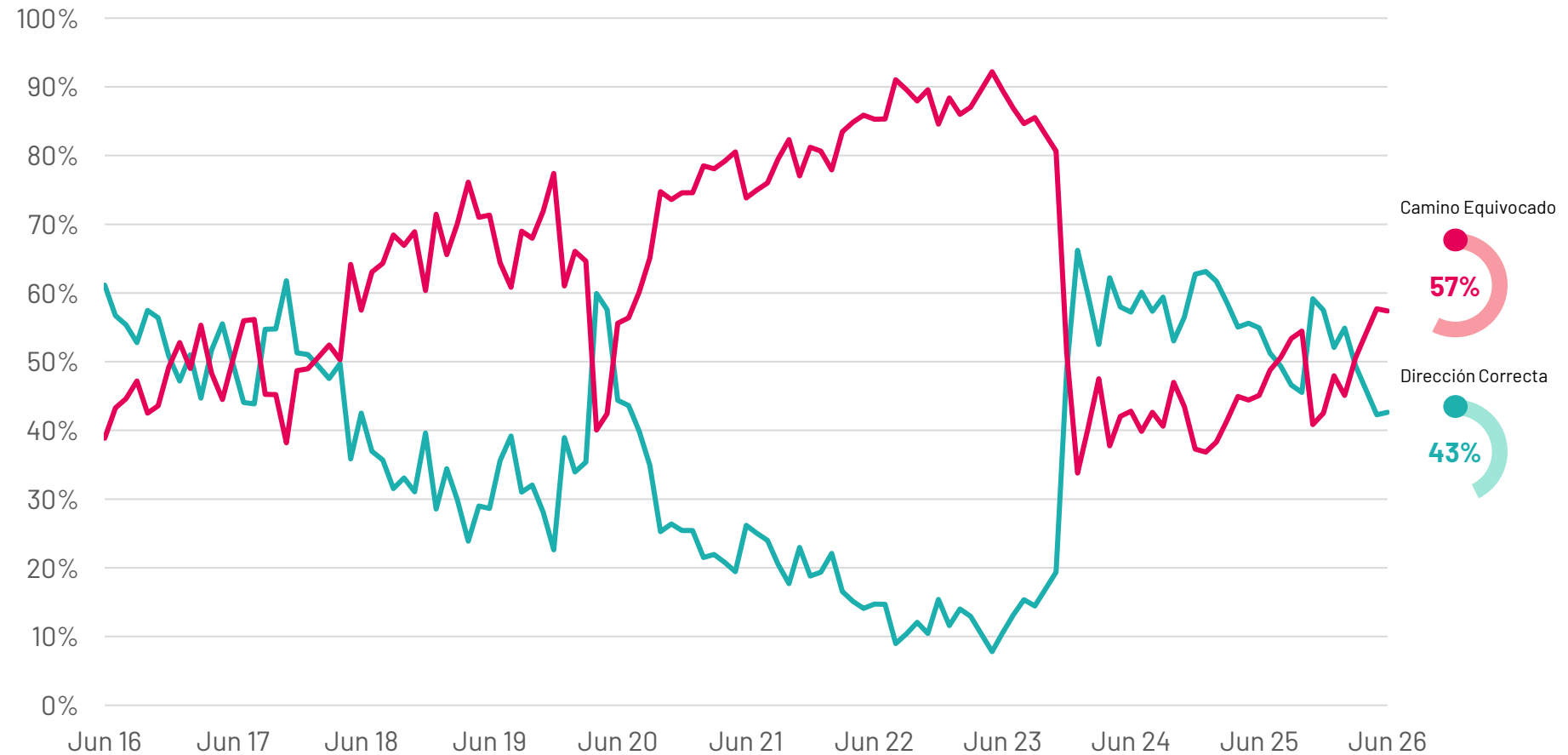


Dirección Incorrecta vs Camino Equivocado

ARGENTINA

Base: Muestra representativa de adultos argentinos de 16 a 74 años. c.500 por mes
Fuente: Ipsos Global Advisor. La puntuación global es un promedio global por país. Ver metodología para más detalles. **Filtro:** País: Argentina | Ola Actual: 26 de Jun

Q: ¿Dirías que las cosas en este país están yendo en la dirección correcta, o están en el camino equivocado?

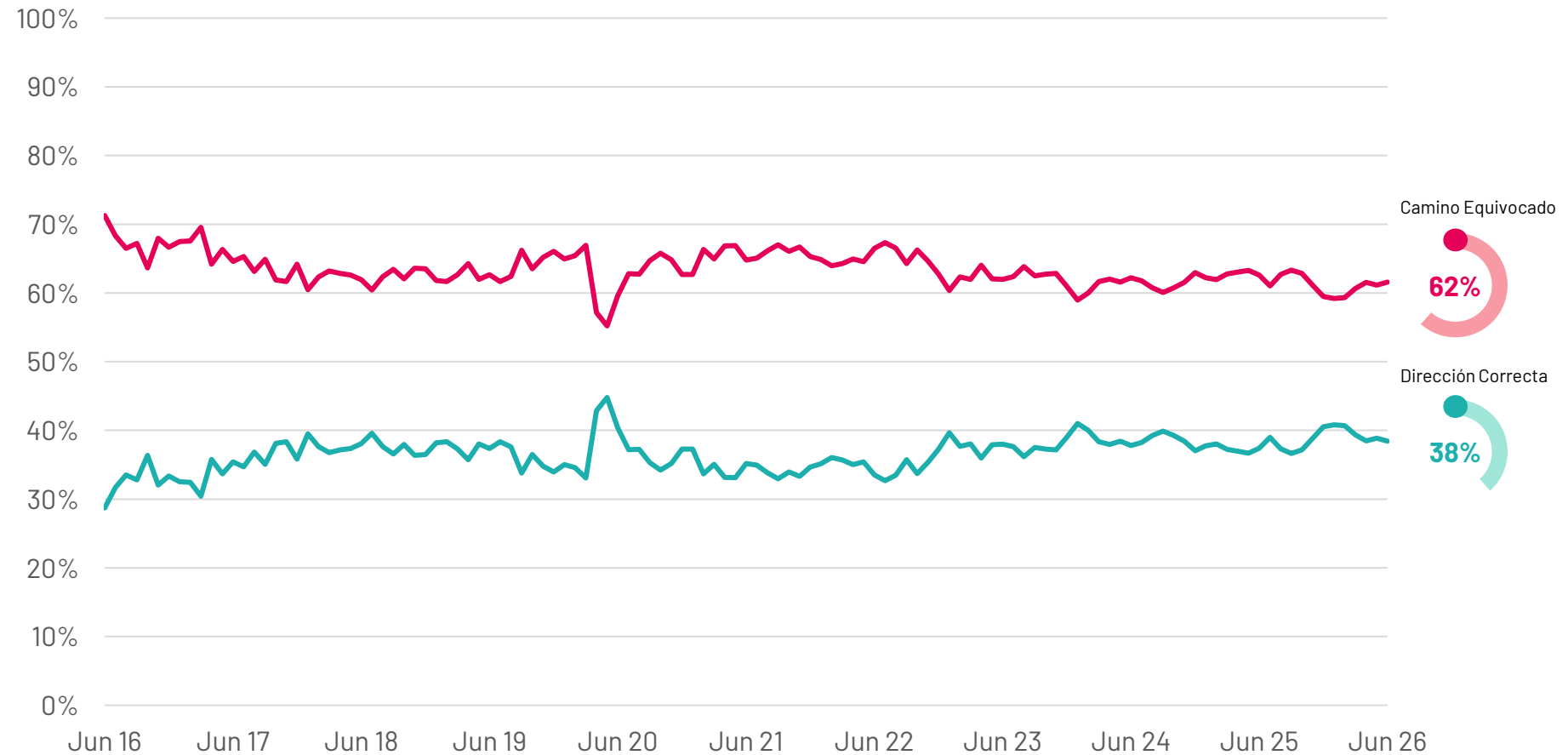


Dirección Incorrecta vs Camino Equivocado

GLOBAL

Base: Muestra representativa de 22,032 adultos de entre 16 y 74 años en 30 países participantes, del 22 de mayo de 2026 al 5 de junio de 2026. **Fuente:** Ipsos Global Advisor. La puntuación global es un promedio global por país. Consulte la metodología para más detalles. **Filtro:** País: Mundo | Ola Actual: 26 de junio

Q: ¿Dirías que las cosas en este país van en la dirección correcta, o van por el camino equivocado?



LAS PREOCUPACIONES DE ARGENTINA

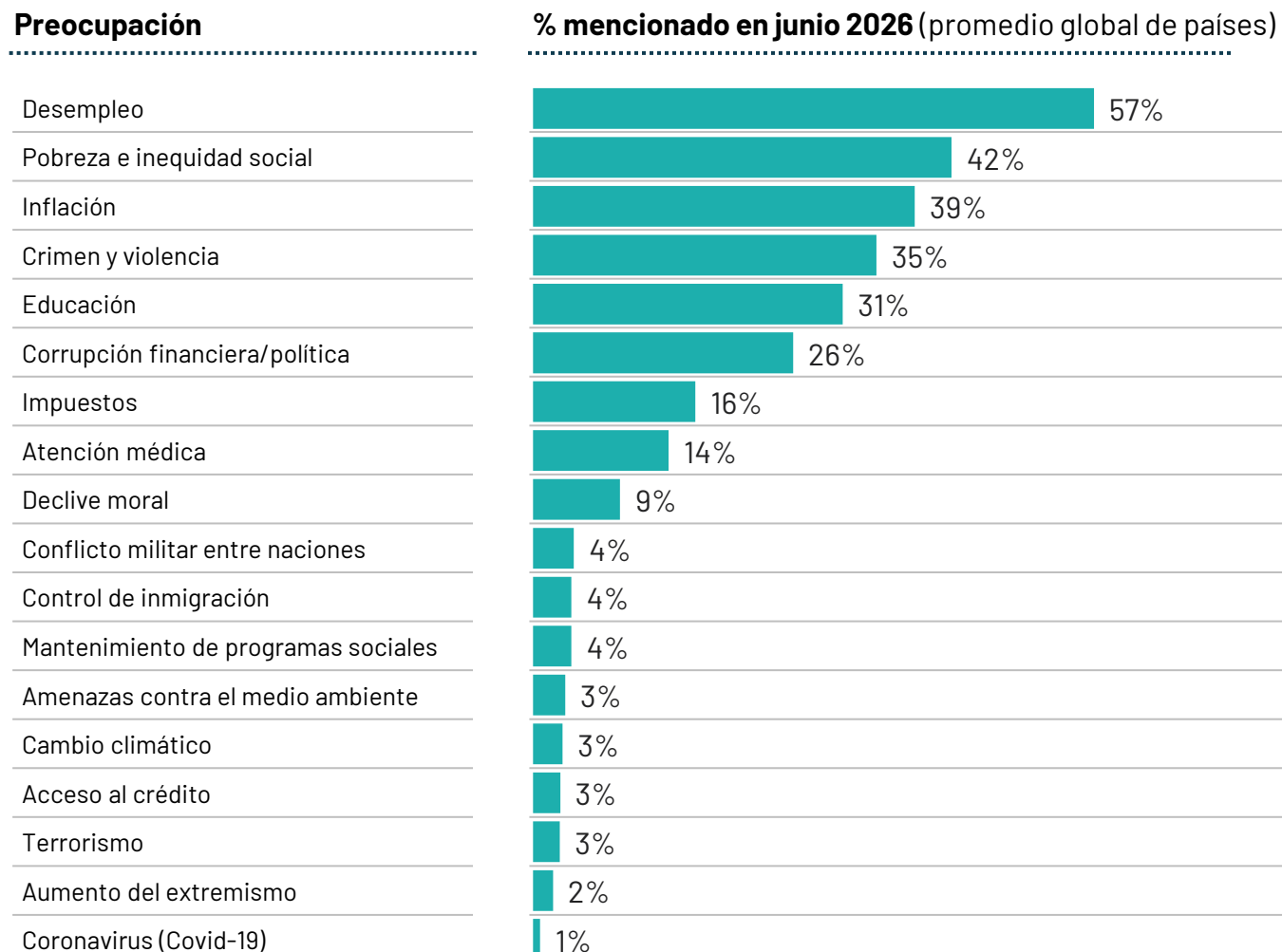
- Las principales preocupaciones de Argentina
- Las principales preocupaciones del mundo
- Tendencias a lo largo del tiempo en preocupaciones: Argentina y el Mundo

Ranking de preocupaciones

Argentina

Base: Muestra representativa de adultos argentinos de entre 16 y 74 años. c.500 por mes
Fuente: Ipsos Global Advisor. El puntaje global es un promedio global de países. Ver metodología para más detalles.
Filtro: País: Argentina | Ola Actual: 26 de junio

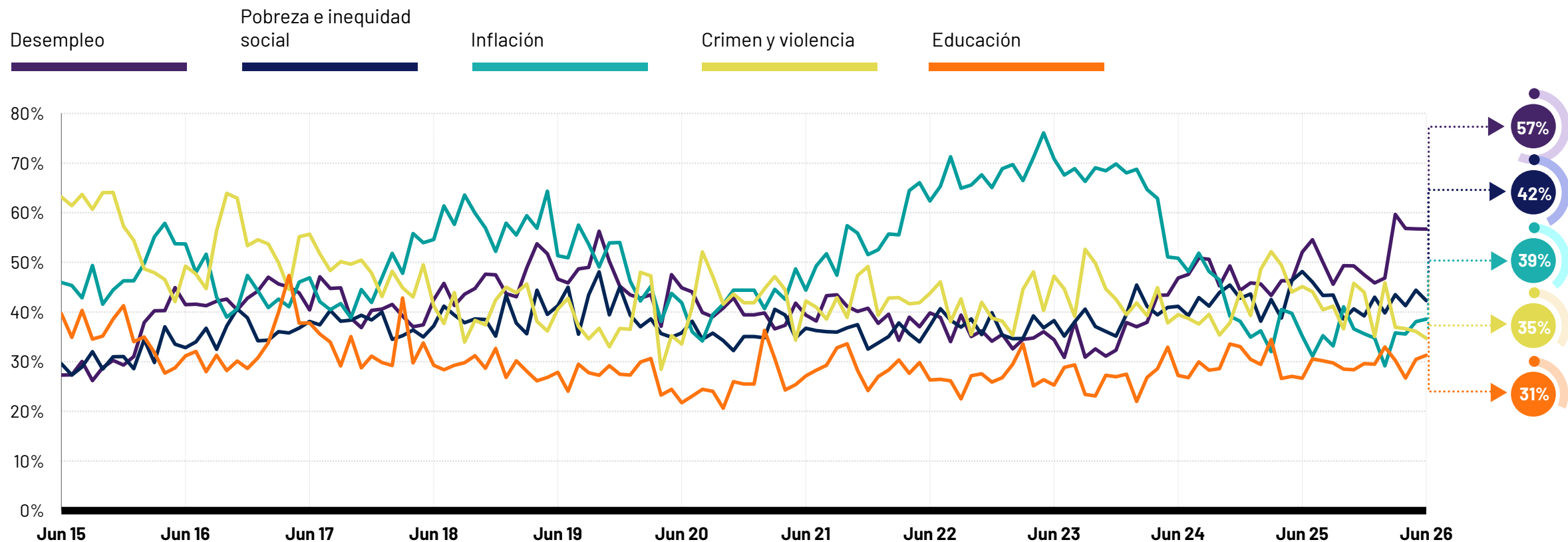
P: ¿Cuáles tres de los siguientes temas te parecen los más preocupantes en tu país?



Las cinco principales preocupaciones actuales de Argentina

Tendencia a largo plazo

P: ¿Cuáles tres de los siguientes temas te parecen más preocupantes en tu país?



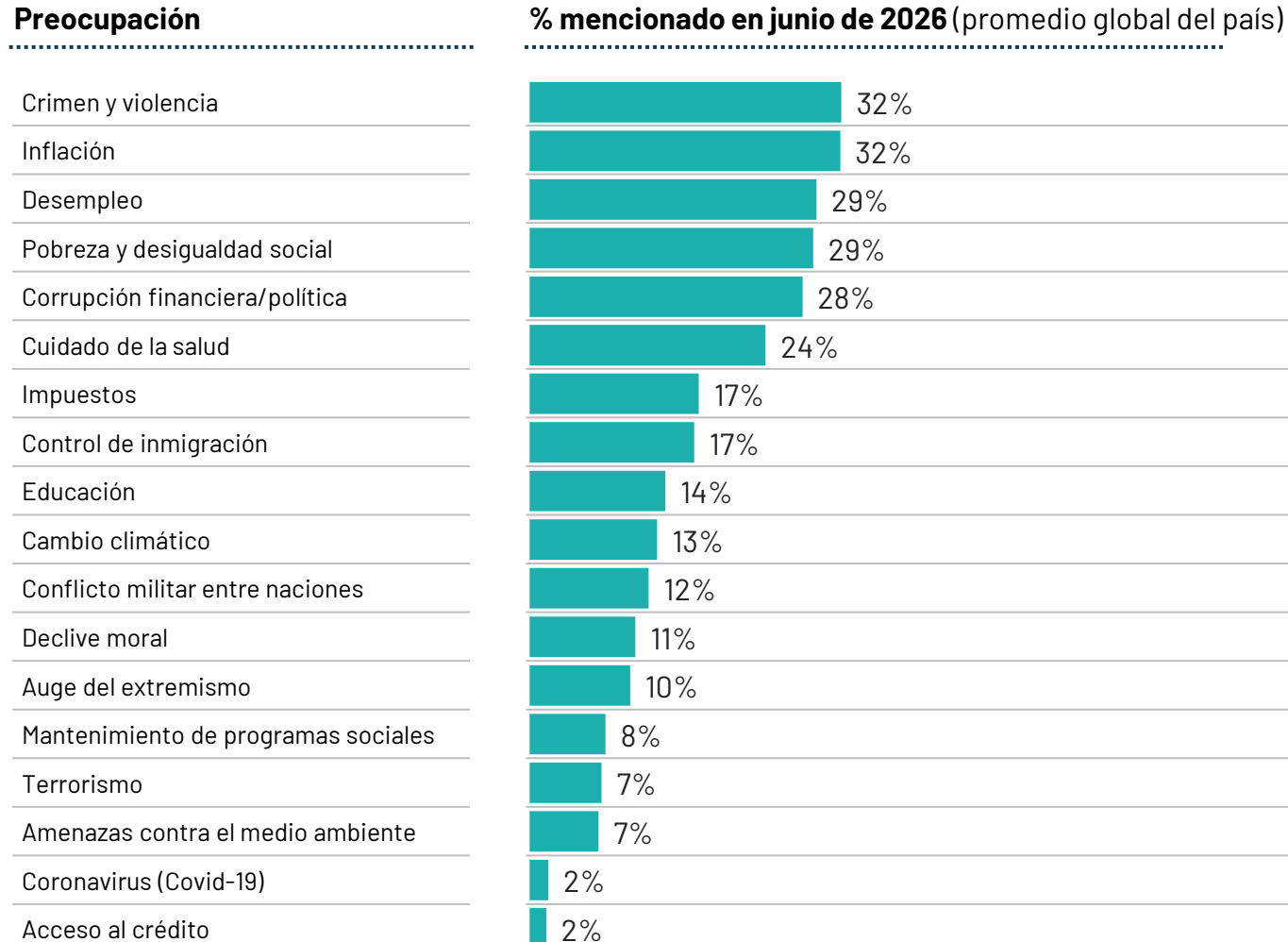
Base: Muestra representativa de adultos argentinos de 16 a 74 años. c.500 por mes
Fuente: Ipsos Global Advisor. La puntuación global es un promedio de países globales. Ver metodología para más detalles. Filtro: País: Argentina | Ola actual: Jun 26

Ranking de preocupaciones

Global

Base: Muestra representativa de 22,032 adultos de 16 a 74 años en 30 países participantes, del 22 de mayo de 2026 al 5 de junio de 2026. **Fuente:** Ipsos Global Advisor. La puntuación global es un promedio global por país. Ver metodología para más detalles. **Filtro:** País: Mundo | Ola Actual: Jun 26

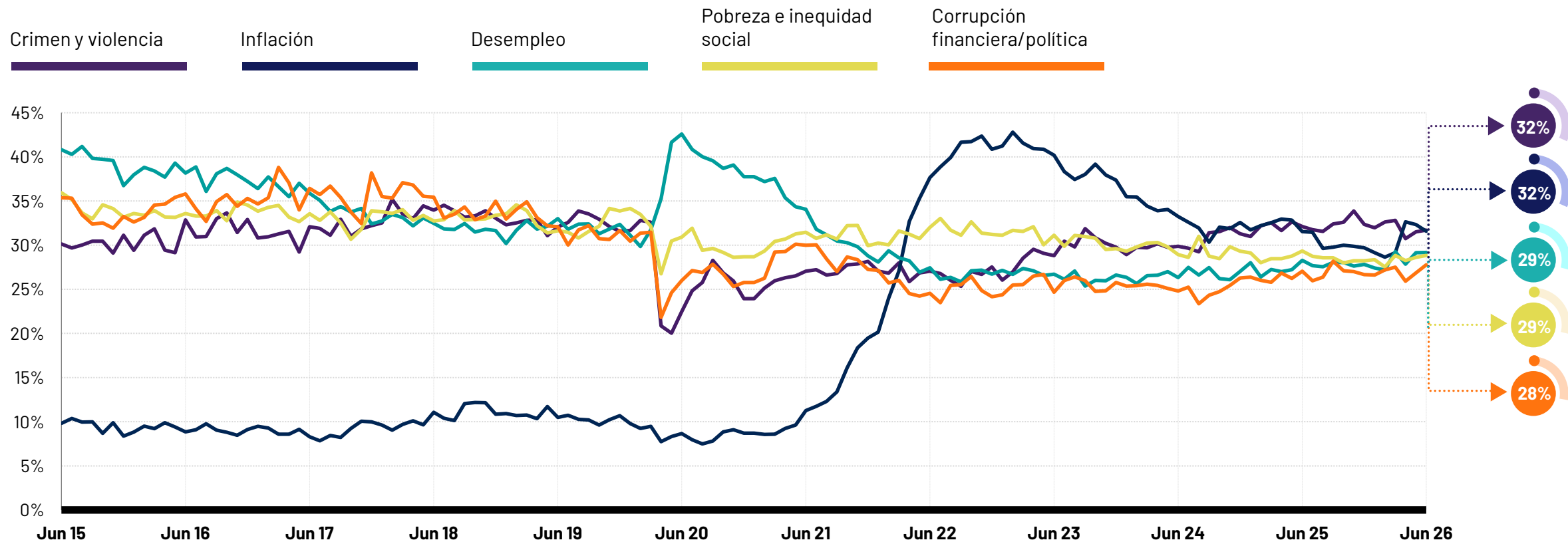
P: ¿Cuáles son los tres de los siguientes temas que te preocupan más en tu país?



Preocupaciones actuales del Mundo

Tendencia a largo plazo

P: ¿Cuáles son los tres temas que consideras más preocupantes en tu país? Promedio global de países



Base: Muestra representativa de 22,032 adultos de 16 a 74 años en 30 países participantes, del 22 de mayo de 2026 al 5 de junio de 2026. Fuente: Ipsos Global Advisor. La puntuación global es un promedio de países a nivel mundial. Ver metodología para más detalles. Filtro: País: Mundo | Onda actual: 26 de junio

PREOCUPACIONES DEL MUNDO COMPARACIÓN DE PAÍSES

- Comparación de países de todas las 18 preocupaciones

1. Crimen y violencia

Base: Muestra representativa de 22,032 adultos de 16 a 74 años en 30 países participantes, del 22 de mayo de 2026 al 5 de junio de 2026. **Fuente:** Ipsos Global Advisor. La puntuación global es un promedio global de países. Ver metodología para más detalles. **Filtro:** País: Mundo | Onda actual: 26 de junio

País	Puntuación	Cambio respecto al 12 meses mes pasado cambio	
		Cambio	12 meses
Mundo	32%	+1	=
Perú	64%	-2	-4
México	59%	+2	=
Chile	58%	+2	-7
Suecia	55%	+3	-3
Israel	51%	-7	+11
Sudáfrica	50%	-3	-8
Brasil	47%	-1	+7
Colombia	42%	=	=
Francia	38%	+3	-1
Italia	37%	+3	+6
Argentina	35%	-1	-10
Turquía	34%	-5	+6
Malasia	32%	+3	+7
Australia	30%	-3	+1
Irlanda	30%	+8	-3
Países Bajos	28%	+3	+4
Bélgica	27%	+2	-2
Japón	25%	+6	+4
Alemania	25%	-2	-7
India	24%	-2	+3
Tailandia	22%	+3	=
Indonesia	20%	+3	=
EE. UU.	20%	-1	-3
España	20%	-1	+1
Corea del Sur	19%	+1	+3
Gran Bretaña	19%	-3	-6
Canadá	17%	-5	-3
Hungría	11%	+3	+2
Singapur	9%	+3	+4
Polonia	8%	-1	-8

2. Inflación

Base: Muestra representativa de 22,032 adultos de 16 a 74 años en 30 países participantes, del 22 de mayo de 2026 al 5 de junio de 2026. **Fuente:** Ipsos Global Advisor. La puntuación global es un promedio global por país. Ver metodología para más detalles. **Filtro:** País: Mundo | Ola actual: 26 de junio

País

País		Cambio respecto al mes pasado	12 meses cambio
Mundo	32%	=	=
Singapur	63%	+5	+1
Turquía	52%	+3	=
Canadá	51%	-1	+1
Australia	46%	-3	+1
EE. UU.	45%	+2	+2
Corea del Sur	40%	-1	+6
Argentina	39%	+1	+4
Francia	38%	+3	+6
Irlanda	35%	-4	+1
Japón	34%	=	+4
Gran Bretaña	33%	+3	+3
Tailandia	32%	+4	+8
Chile	32%	=	+7
México	31%	=	-4
Bélgica	31%	+1	+5
Indonesia	31%	+4	+8
Italia	30%	-4	+4
Malasia	30%	-8	-7
Alemania	30%	-4	+1
Hungría	28%	+1	-17
España	28%	-1	+1
Polonia	26%	-4	-5
India	24%	+3	-11
Brasil	23%	-2	-8
Sudáfrica	21%	-2	+3
Países Bajos	20%	-6	+1
Suecia	17%	-1	-2
Perú	16%	=	+1
Colombia	15%	-3	-3
Israel	10%	-3	-6

3. Desempleo

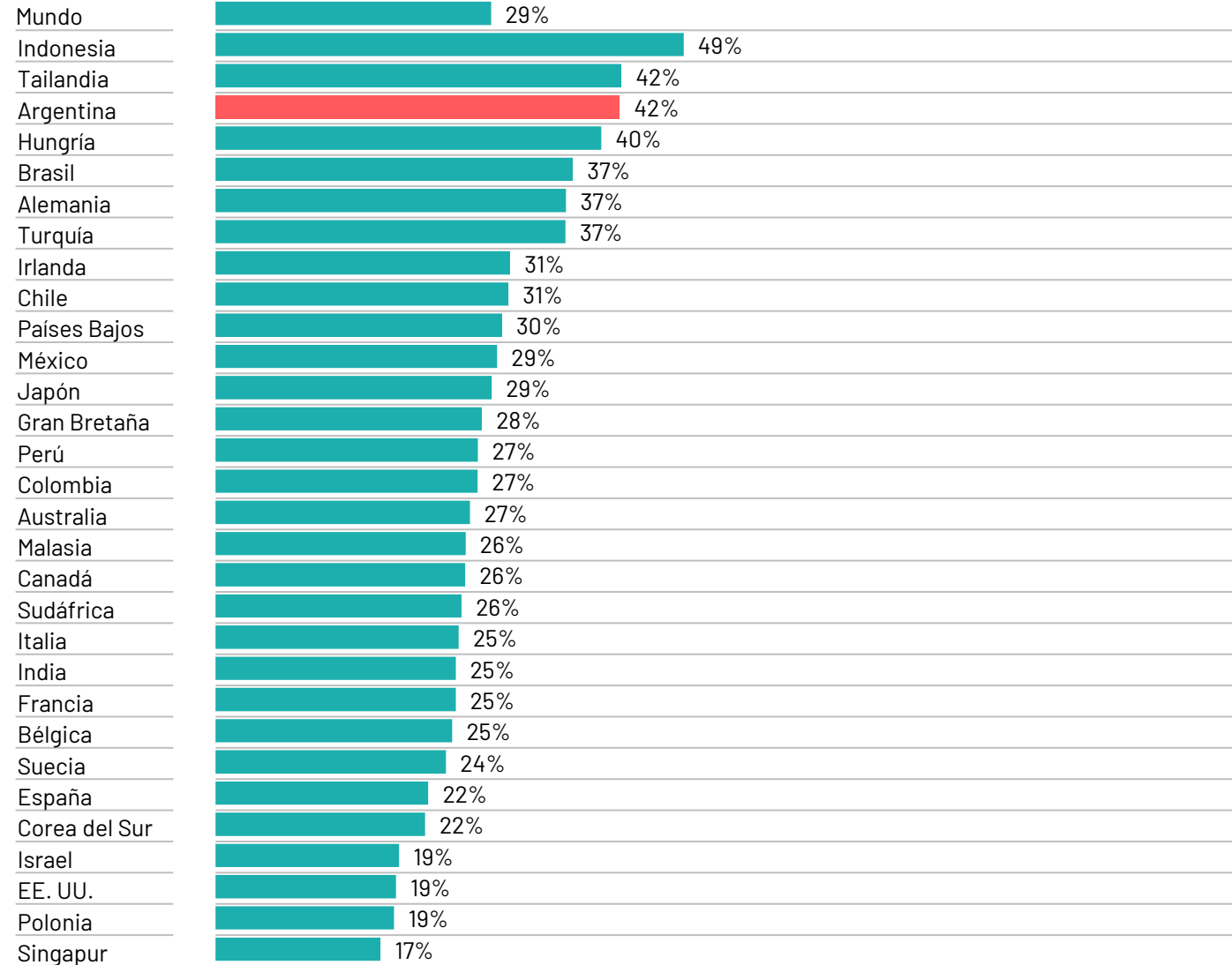
Base: Muestra representativa de 22,032 adultos de 16 a 74 años en 30 países participantes, 22 de mayo de 2026 - 5 de junio de 2026. **Fuente:** Ipsos Global Advisor. El puntaje global es un promedio global de países. Ver metodología para más detalles. **Filtro:** País: Mundo | Ola actual: 26 de junio

País	%	Cambio con respecto al 12 meses mes pasado cambio	
Mundo	29%	=	+1
Sudáfrica	65%	+1	+3
Argentina	57%	=	+5
Singapur	56%	+2	+4
Indonesia	50%	-1	-3
India	46%	=	+15
Corea del Sur	43%	-1	-7
Chile	42%	+4	+7
Colombia	38%	-1	-3
Perú	36%	+2	+3
Italia	34%	+4	=
México	32%	-3	-2
Türkye	29%	+2	+2
Malasia	29%	-2	-6
Canadá	28%	-1	=
Suecia	27%	=	+3
España	27%	-4	-5
Polonia	26%	-1	+11
Tailandia	25%	-6	-6
Bélgica	23%	=	+1
Australia	22%	+3	-2
Irlanda	19%	+2	+1
Gran Bretaña	19%	+2	+5
EE.UU.	17%	-2	+1
Brasil	17%	+1	=
Hungría	16%	+2	+1
Francia	15%	+1	+3
Japón	14%	-1	-4
Alemania	11%	-3	+3
Israel	9%	+1	-2
Países Bajos	5%	-1	+1

4. Pobreza e inequidad social

Base: Muestra representativa de 22,032 adultos de 16 a 74 años en 30 países participantes, del 22 de mayo de 2026 al 5 de junio de 2026. **Fuente:** Ipsos Global Advisor. La puntuación global es un promedio global por país. Ver metodología para más detalles. **Filtro:** País: Mundo | Ola Actual: Jun 26

País



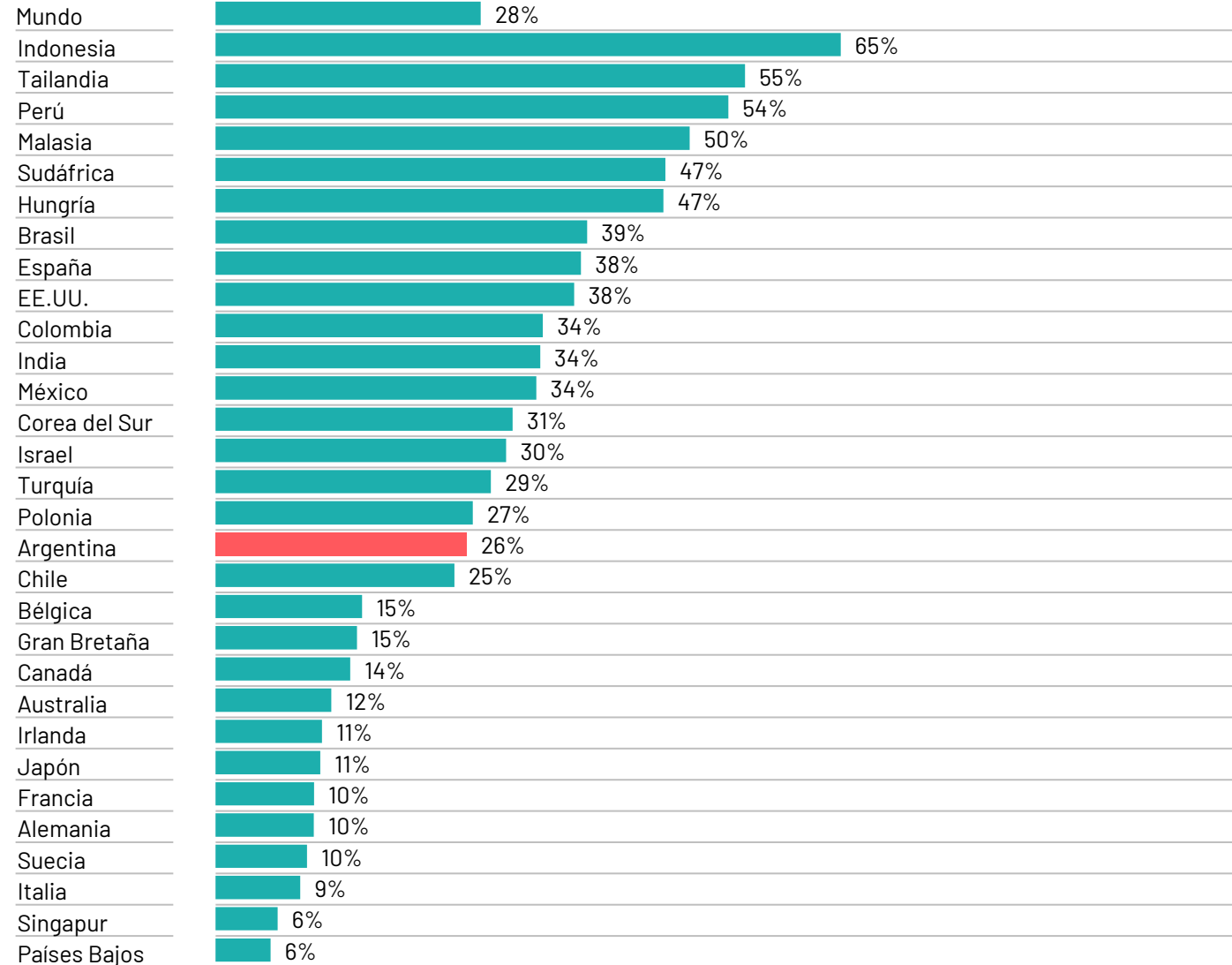
Cambio desde 12 meses el mes pasado cambio

Cambio desde 12 meses	el mes pasado	cambio
=	=	=
+3	=	+4
=	=	+5
-2	=	-6
+6	=	+2
+1	=	+4
+5	=	+1
=	=	=
+5	=	+5
+1	=	+9
+2	=	-2
+1	=	+1
-2	=	-7
+1	=	+1
-6	=	-5
-1	=	-10
+2	=	+1
+1	=	-4
+3	=	+3
-4	=	-9
-1	=	=
+1	=	+7
-3	=	+1
-1	=	-4
+2	=	-1
-2	=	-4
-6	=	-4
-2	=	-4
+1	=	+2
+2	=	=
+2	=	-5

5. Corrupción financiera/política

Base: Muestra representativa de 22.032 adultos de 16 a 74 años en 30 países participantes, del 22 de mayo de 2026 al 5 de junio de 2026. **Fuente:** Ipsos Global Advisor. El puntaje global es un promedio de países a nivel global. Ver metodología para más detalles. **Filtro:** País: Mundo | Ola actual: 26 de junio

País



Cambio desde 12 meses el mes pasado cambio

Cambio desde 12 meses	el mes pasado	cambio
+1		+1
=		+2
+5		+10
+2		+1
-1		+2
-4		+4
-5		-8
+2		+2
+7		+7
+1		+9
-1		-6
+4		+12
+2		+7
+5		-10
+3		=
+3		+1
+2		+5
-2		-1
=		-11
=		+1
+3		+5
+4		=
+1		+2
=		=
=		-9
=		-1
-3		+2
+2		-1
-2		-2
-1		-3
=		-1

6. Atención médica

Base: Muestra representativa de 22,032 adultos de 16 a 74 años en 30 países participantes, del 22 de mayo de 2026 al 5 de junio de 2026. **Fuente:** Ipsos Global Advisor. El puntaje global es un promedio global por país. Consulte la metodología para obtener detalles. **Filtro:** País: Mundo | Ola actual: Jun 26

País	Puntaje global	Cambio respecto al 12 meses mes pasado cambio	
		Cambio	12 meses
Mundo	24%	=	+1
Hungría	67%	=	+4
Polonia	50%	-6	+11
Canadá	40%	=	-1
Irlanda	38%	-3	-4
España	37%	+2	+7
Brasil	35%	=	-2
Italia	35%	+1	-1
Gran Bretaña	34%	-2	-4
Colombia	32%	-4	+4
Países Bajos	28%	+1	=
Singapur	28%	-4	-4
Suecia	27%	+1	+4
Alemania	26%	+1	+8
Francia	23%	-4	-1
EEUU	23%	-2	-1
Australia	23%	=	-10
México	21%	+2	+3
Bélgica	20%	+1	-2
Chile	20%	+5	+5
Perú	19%	+5	+6
Sudáfrica	15%	+4	=
India	14%	-6	+2
Argentina	14%	+1	-1
Japón	13%	=	+2
Malasia	9%	-2	-1
Turquía	7%	+2	-1
Corea del Sur	6%	+2	-4
Tailandia	5%	-5	-3
Israel	5%	-2	=
Indonesia	4%	-1	+1

7. Impuestos

Base: Muestra representativa de 22,032 adultos de 16 a 74 años en 30 países participantes, del 22 de mayo de 2026 al 5 de junio de 2026. **Fuente:** Ipsos Global Advisor. La puntuación global es un Promedio Global de Países. Ver metodología para más detalles. **Filtro:** País: Mundo | Ola Actual: Jun 26

País	Puntuación	Cambio respecto al 12 meses mes pasado cambio	
		Mes pasado	Cambio
Mundo	17%	-1	=
Bélgica	36%	-1	+3
Japón	29%	-2	-5
Brasil	29%	=	=
Italia	26%	-3	-2
Canadá	25%	=	-3
Francia	24%	-1	=
Australia	21%	+1	+2
Gran Bretaña	20%	+2	+1
Polonia	19%	+3	+1
Alemania	19%	-1	+8
Turquía	18%	=	+1
Irlanda	17%	+1	+5
España	17%	-2	-4
Corea del Sur	17%	-2	+4
Argentina	16%	+1	+1
Malasia	16%	+2	=
Suecia	15%	+5	+5
México	15%	-4	=
Países Bajos	15%	-2	+3
India	15%	-4	-3
EE. UU.	14%	-4	-3
Singapur	14%	-3	-3
Indonesia	14%	-1	+3
Israel	13%	-3	-6
Tailandia	11%	-3	-2
Colombia	10%	+1	-1
Hungría	8%	=	=
Sudáfrica	7%	-5	-7
Chile	7%	=	=
Perú	6%	+1	+4

8. Control de inmigración

Base: Muestra representativa de 22,032 adultos de entre 16 y 74 años en 30 países participantes, del 22 de mayo de 2026 al 5 de junio de 2026. **Fuente:** Ipsos Global Advisor. El puntaje global es un promedio global del país. Consulte la metodología para más detalles. **Filtro:** País: Mundo | Ola actual: Jun 26

País	Puntaje	Cambio respecto al 12 meses mes pasado cambio	
		mes pasado	cambio
Mundo	17%	+1	=
Irlanda	39%	+7	-2
Países Bajos	38%	+4	+9
Gran Bretaña	34%	-1	-7
Alemania	31%	+4	-6
Sudáfrica	30%	+13	+13
Australia	29%	+5	+11
España	25%	-2	+2
Francia	24%	-1	=
Canadá	23%	-4	=
Chile	23%	+2	-18
Bélgica	22%	=	-2
Suecia	20%	=	+2
Italia	19%	-2	+1
Japón	19%	-2	+2
Polonia	17%	+4	-8
EE.UU.	16%	-1	-4
Singapur	16%	+2	+1
Malasia	14%	+4	+2
Turquía	13%	-2	-10
Perú	10%	=	-3
India	7%	=	-1
Hungría	7%	=	+4
Israel	6%	+2	+1
Colombia	4%	-1	-2
México	4%	-1	-2
Argentina	4%	=	=
Tailandia	4%	-2	-1
Corea del Sur	4%	+2	+3
Brasil	1%	=	=
Indonesia	1%	+1	=

9. Educación

Base: Muestra representativa de 22,032 adultos de entre 16 y 74 años en 30 países participantes, del 22 de mayo de 2026 al 5 de junio de 2026. **Fuente:** Ipsos Global Advisor. La puntuación global es un promedio global de países. Ver metodología para detalles. **Filtro:** País: Mundo | Ola actual: 26 de junio

País	Barra	Cambio respecto al 12 meses mes pasado cambio	
		mes pasado	cambio
Mundo	14%	=	+1
Argentina	31%	+1	+4
Israel	28%	+1	+7
Perú	22%	-1	-3
India	22%	-3	-2
Hungría	20%	-7	=
Brasil	20%	-2	-1
Bélgica	20%	+3	+5
México	20%	+3	+1
Türkiye	20%	-3	=
Colombia	19%	+6	+4
Chile	16%	-5	+2
España	15%	+3	+1
Indonesia	15%	-2	+1
Malasia	13%	+4	+1
Francia	12%	-3	=
Sudáfrica	11%	+1	+1
Suecia	10%	+1	+4
Alemania	9%	+2	=
Gran Bretaña	9%	+1	=
EE.UU.	9%	+1	-2
Canadá	8%	=	+1
Polonia	8%	+1	+1
Italia	8%	=	=
Corea del Sur	8%	+1	+1
Países Bajos	8%	-1	-4
Tailandia	7%	+1	-1
Australia	7%	=	-2
Singapur	5%	-2	-2
Japón	5%	+1	=
Irlanda	5%	-2	-3

10. Cambio climático

Base: Muestra representativa de 22,032 adultos de 16 a 74 años en 30 países participantes, del 22 de mayo de 2026 al 5 de junio de 2026. **Fuente:** Ipsos Global Advisor. La puntuación global es un promedio global de países. Ver metodología para detalles. **Filtro:** País: Mundo | Ola actual: 26 de junio

País	Puntuación	Cambio respecto al 12 meses mes pasado cambio	
		mes pasado	cambio
Mundo	13%	+1	-1
Japón	30%	+6	+6
Singapur	23%	-3	-1
India	21%	-1	+11
Países Bajos	20%	-2	-8
Francia	19%	+5	-1
Alemania	18%	+1	-2
Australia	18%	+2	-3
Canadá	18%	+3	=
Italia	17%	+2	-2
Corea del Sur	17%	+1	=
Tailandia	17%	-2	=
Suecia	14%	-3	-6
Bélgica	13%	+1	-2
Gran Bretaña	13%	+1	-3
EEUU	13%	+5	=
Irlanda	12%	-1	-2
Malasia	11%	-1	+1
España	11%	=	-5
México	11%	-1	-4
Colombia	10%	+4	+2
Polonia	10%	-3	-4
Brasil	9%	=	-1
Hungría	9%	+3	+3
Turquía	8%	=	-1
Indonesia	8%	-3	-3
Sudáfrica	6%	-1	-1
Perú	5%	+2	+1
Argentina	3%	=	-2
Chile	3%	-1	-5
Israel	1%	-1	=

11. Conflicto militar entre naciones

Base: Muestra representativa de 22,032 adultos de 16 a 74 años en 30 países participantes, del 22 de mayo de 2026 al 5 de junio de 2026. **Fuente:** Ipsos Global Advisor. La puntuación global es un Promedio Global de Países. Ver metodología para detalles. **Filtro:** País: Mundo | Ola actual: 26 de junio

País		Cambio con respecto al mes pasado	12 meses cambio
Mundo	12%	-3	+2
Israel	37%	+3	+2
Polonia	36%	+2	-2
Alemania	24%	-3	-3
Japón	21%	-2	+11
Países Bajos	20%	-7	-5
Tailandia	20%	+1	+11
EE. UU.	18%	-7	+8
Francia	16%	-4	+2
Suecia	15%	-2	-1
Gran Bretaña	15%	-5	+4
Italia	14%	-8	-2
Bélgica	12%	-4	-1
Singapur	12%	-5	+6
Corea del Sur	12%	-8	+2
Australia	11%	-9	+1
España	10%	-4	-2
Canadá	9%	-1	+3
Irlanda	8%	-6	-1
India	7%	+1	-3
Malasia	7%	-1	+3
México	7%	+2	+3
Colombia	6%	=	+2
Hungría	5%	-2	+1
Indonesia	4%	-2	-1
Argentina	4%	=	+3
Brasil	4%	+1	+2
Sudáfrica	3%	-2	+1
Turquía	2%	-1	+1
Chile	2%	-1	+1
Perú	1%	-1	+1

12. Declive moral

Base: Muestra representativa de 22,032 adultos de 16 a 74 años en 30 países participantes, del 22 de mayo de 2026 al 5 de junio de 2026. **Fuente:** Ipsos Global Advisor. La puntuación global es un promedio global de países. Consulte la metodología para obtener detalles. **Filtro:** País: Mundo | Onda actual: 26 de junio

País	Puntuación	Cambio respecto al 12 meses mes pasado cambio	
		Cambio	12 meses
Mundo	11%	=	=
EE. UU.	19%	+2	=
Países Bajos	18%	-2	+1
Corea del Sur	18%	-1	+1
Malasia	17%	+4	+4
Francia	15%	+4	-1
Israel	15%	-3	+1
Japón	15%	-3	=
Polonia	14%	+3	+1
Alemania	13%	=	=
Hungría	13%	-3	+2
Turquía	13%	=	+1
Tailandia	13%	=	-1
Gran Bretaña	13%	=	-1
Bélgica	12%	+2	+1
Australia	10%	+1	-1
Canadá	9%	+2	+1
Singapur	9%	-1	-1
Italia	9%	=	-3
Argentina	9%	+1	-2
Irlanda	8%	-2	+1
Indonesia	8%	-1	-5
Suecia	7%	-2	-4
España	7%	-1	=
Chile	7%	+2	+1
México	6%	-2	-1
Brasil	5%	+1	-1
India	5%	-1	-4
Colombia	5%	-1	-3
Perú	5%	-3	-3
Sudáfrica	3%	-2	=

13. Auge del extremismo

Base: Muestra representativa de 22,032 adultos de 16 a 74 años en 30 países participantes, del 22 de mayo de 2026 al 5 de junio de 2026. **Fuente:** Ipsos Global Advisor. La puntuación global es un promedio global de países. Consulte la metodología para más detalles. **Filtro:** País: Mundo | Ola actual: 26 de junio

País	Puntuación	Cambio respecto al 12 meses mes pasado cambio	
		mes pasado	cambio
Mundo	10%	+1	+1
Países Bajos	27%	+7	+5
Israel	24%	+5	+2
EE. UU.	23%	+9	+6
Gran Bretaña	23%	+6	+10
Alemania	17%	+1	-2
España	17%	+1	+3
Francia	15%	=	=
Irlanda	14%	-1	+3
Polonia	14%	+2	=
Suecia	13%	-4	-3
Australia	12%	-1	+3
Corea del Sur	12%	+4	-4
Bélgica	11%	-2	-5
Malasia	9%	+1	=
India	8%	+1	-1
Canadá	8%	-1	-2
Brasil	7%	=	-1
Hungría	7%	+3	+3
Colombia	7%	+3	+4
Italia	6%	=	=
Japón	5%	=	+2
Turquía	5%	=	=
Chile	5%	-2	=
Singapur	5%	=	=
Perú	4%	-1	+2
México	2%	=	-1
Tailandia	2%	=	=
Argentina	2%	=	-1
Indonesia	2%	=	-1
Sudáfrica	2%	+1	=

14. Manteniendo programas sociales

Base: Muestra representativa de 22,032 adultos de 16 a 74 años en 30 países participantes, del 22 de mayo de 2026 al 5 de junio de 2026. **Fuente:** Ipsos Global Advisor. La puntuación global es un promedio mundial de países. Ver metodología para más detalles. **Filtrar:** País: Mundo | Ola actual: 26 de junio

País	%	Cambio respecto al 12 meses mes pasado cambio	
		mes pasado	cambio
Mundo	8%	+1	+1
Suecia	19%	+2	+4
Corea del Sur	17%	+3	+1
Chile	15%	-5	+10
Japón	15%	-1	-4
Indonesia	13%	+1	+3
Países Bajos	12%	+1	+4
España	11%	+3	+2
Alemania	11%	+3	+6
Tailandia	11%	+1	=
Hungría	10%	+4	+4
Bélgica	9%	+2	+3
Italia	9%	+2	-1
India	8%	+3	+1
Canadá	7%	+3	+2
Gran Bretaña	7%	-3	-2
Polonia	6%	=	+3
Irlanda	6%	-1	=
EE. UU.	5%	-1	-6
Australia	5%	-1	-3
Colombia	4%	=	-1
México	4%	=	-1
Malasia	4%	=	-1
Francia	4%	-1	-1
Argentina	4%	=	=
Singapur	4%	-1	-1
Brasil	3%	-1	=
Israel	3%	+1	+1
Turquía	2%	=	=
Sudáfrica	2%	+1	=
Perú	1%	-2	=

15. Terrorismo

Base: Muestra representativa de 22.032 adultos de entre 16 y 74 años en 30 países participantes, del 22 de mayo de 2026 al 5 de junio de 2026. **Fuente:** Ipsos Global Advisor. La puntuación global es un promedio global por país. Ver metodología para más detalles. **Filtro:** País: Mundo | Ola actual: 26 de junio

País	Cambio respecto al 12 meses mes pasado cambio	
Mundo	7%	-1
Israel	38%	+5
Colombia	23%	-9
Perú	14%	-2
India	12%	-4
Turquía	12%	=
Malasia	11%	=
Francia	9%	+3
EE. UU.	8%	=
Suecia	8%	-2
Gran Bretaña	7%	=
Tailandia	7%	+2
México	6%	-4
Australia	6%	-2
Chile	6%	+1
Irlanda	5%	+2
Alemania	5%	-2
Polonia	5%	-1
Bélgica	5%	-2
Países Bajos	5%	+1
Brasil	4%	=
Italia	4%	=
Singapur	3%	-2
Japón	3%	+1
Argentina	3%	+2
Canadá	2%	-1
España	2%	-1
Sudáfrica	2%	-1
Corea del Sur	2%	+1
Indonesia	1%	-2
Hungría	1%	+1

16. Amenazas contra el medio ambiente

Base: Muestra representativa de 22,032 adultos de entre 16 y 74 años en 30 países participantes, del 22 de mayo de 2026 al 5 de junio de 2026. **Fuente:** Ipsos Global Advisor. La puntuación global es un promedio de países a nivel global. Ver metodología para más detalles. **Filtro:** País: Mundo | Ola actual: 26 de junio

País	%	Cambio respecto al 12 meses mes pasado cambio	
Mundo	7%	=	-1
Colombia	13%	+6	+5
Suecia	13%	+3	=
Países Bajos	13%	=	+1
Brasil	10%	=	-3
Corea del Sur	10%	-1	+2
México	10%	+1	=
India	9%	-1	-2
Australia	9%	+3	=
Indonesia	8%	+2	-1
Francia	8%	+1	-2
Polonia	8%	+3	-2
Bélgica	8%	+2	+1
Singapur	7%	+1	+1
Japón	7%	-1	-2
Chile	7%	-2	+5
Perú	7%	=	-3
Italia	6%	+1	-1
Malasia	6%	-3	-2
EE. UU.	6%	-1	=
Gran Bretaña	5%	-2	-3
Canadá	5%	=	-3
Hungría	5%	+1	+2
Irlanda	5%	-1	-1
Alemania	5%	=	-4
Tailandia	4%	-6	-6
Israel	4%	=	-2
España	4%	+1	-2
Sudáfrica	4%	+2	+1
Argentina	3%	+1	=
Turquía	3%	-2	-1

17. Coronavirus (Covid-19)

Base: Muestra representativa de 22,032 adultos de entre 16 y 74 años en 30 países participantes, del 22 de mayo de 2026 al 5 de junio de 2026. **Fuente:** Ipsos Global Advisor. La puntuación global es un promedio global de países. Ver metodología para más detalles. **Filtro:** País: Mundo | Ola actual: 26 de junio

País	Cambio respecto al mes pasado	Cambio respecto al 12 meses cambio
Mundo	2%	+1
Singapur	7%	+4
Tailandia	7%	+5
Malasia	5%	+1
India	4%	+2
Turquía	3%	=
México	3%	+2
Australia	3%	+1
Perú	3%	+2
Irlanda	2%	=
Indonesia	2%	=
Corea del Sur	2%	=
Japón	2%	=
Brasil	2%	+1
Italia	1%	=
Chile	1%	+1
Israel	1%	=
Hungría	1%	=
Sudáfrica	1%	+1
España	1%	=
EE. UU.	1%	=
Bélgica	1%	-1
Suecia	1%	=
Polonia	1%	-1
Argentina	1%	=
Colombia	1%	=
Gran Bretaña	1%	=
Canadá	0%	-1
Francia	0%	=
Alemania	0%	-1
Países Bajos	0%	=

18. Acceso al crédito

Base: Muestra representativa de 22,032 adultos de 16 a 74 años en 30 países participantes, del 22 de mayo de 2026 al 5 de junio de 2026. **Fuente:** Ipsos Global Advisor. La puntuación global es un promedio global de países. Consulte la metodología para más detalles. **Filtro:** País: Mundo | Ola actual: 26 de junio

País

Mundo	2%
India	3%
Polonia	3%
Argentina	3%
Corea del Sur	3%
Turquía	3%
Singapur	3%
Malasia	3%
Irlanda	2%
Bélgica	2%
Tailandia	2%
España	2%
Australia	2%
Chile	2%
Italia	2%
Hungría	2%
Colombia	2%
Alemania	1%
Francia	1%
Canadá	1%
EE. UU.	1%
Perú	1%
Japón	1%
México	1%
Brasil	1%
Gran Bretaña	1%
Israel	1%
Sudáfrica	1%
Indonesia	1%
Países Bajos	1%
Suecia	0%

Cambio desde 12 meses el mes pasado cambio

=	=
+1	-6
=	=
-2	+1
+1	+1
+1	+1
+1	+2
=	-1
-2	-1
=	=
=	-2
+1	=
+1	-1
+1	-1
+1	=
=	=
-1	=
=	+1
=	-1
-1	-1
=	-1
+1	=
=	-2
-1	-1
=	=
=	=
-1	-1
=	-2
+1	-1
-1	-1

Metodología

Estos son los resultados de una encuesta en 30 países realizada por Ipsos en su plataforma en línea Global Advisor, entre el 22 de mayo de 2026 y el 5 de junio de 2026. Para esta encuesta, Ipsos entrevistó a un total de 500 adultos de 18 años o más en India, de 18 a 74 en Canadá, República de Irlanda, Israel, Malasia, Sudáfrica, Türkiye y Estados Unidos (EE.UU.), de 20 a 74 en Tailandia, de 21 a 74 en Indonesia y Singapur, y de 16 a 74 en todos los demás países. La muestra consiste en aproximadamente 1,000 individuos en Australia, Bélgica, Brasil, Canadá, Francia, Alemania, Gran Bretaña, India, Italia, Japón, los Países Bajos, España y EE.UU., y 500 individuos en Argentina, Chile, Colombia, Hungría, Indonesia, Irlanda, Israel, Malasia, México, Perú, Polonia, Singapur, Sudáfrica, Corea del Sur, Suecia, Tailandia y Türkiye.

Las muestras en Argentina, Australia, Bélgica, Canadá, Francia, Alemania, Gran Bretaña, Hungría, Italia, Japón, los Países Bajos, Polonia, Corea del Sur, España, Suecia y EE.UU. pueden considerarse representativas de sus poblaciones adultas generales menores de 75 años. Las muestras en Brasil, Chile, Colombia, India, Indonesia, Irlanda, Israel, Malasia, México, Perú, Singapur, Sudáfrica, Tailandia y Türkiye son más urbanas, más educadas y/o más adineradas que la población general. Los resultados de la encuesta para estos países deben verse como reflejo de las opiniones del segmento más “conectado” de su población.

Los datos están ponderados para que la composición de la muestra de cada país refleje mejor el perfil demográfico de la población adulta según los datos del censo más reciente. “El Promedio Global por País” refleja el resultado promedio de todos los países y mercados en los que se realizó la encuesta. No ha sido ajustado al tamaño poblacional de cada país o mercado y no

pretende sugerir un resultado total.

Cuando los porcentajes no suman 100 o la ‘diferencia’ parece ser +/-1 punto porcentual más/menos que el resultado real, esto puede deberse a redondeo, múltiples respuestas o la exclusión de respuestas de “no sé” o no declaradas.

La precisión de las encuestas en línea de Ipsos se calcula utilizando un intervalo de credibilidad con una encuesta donde $N=1,000$ siendo precisa a ± 3.5 puntos porcentuales y donde $N=500$ siendo precisa a ± 5.0 puntos porcentuales. Para más información sobre el uso de intervalos de credibilidad por parte de Ipsos, visite el sitio web de Ipsos.



CONTACTO



Martin Tanzariello

Marcomms Manager

Ipsos Argentina



Martin.Tanzariello@ipsos.com