

CES 2024 TREND SPOTLIGHT

FEBRUARY 2024



ALL**TOGETHER,****ALL ON**

모든 산업 분야에서 첨단 기술과의 접목을 통해
전 지구적인 과제를 해결하자는 의미

2021	2022	2023	2024
<p><u>Esg</u> <u>5g</u> Rollable Display Healthcare</p>	<p><u>Robotics</u> Green Tech Space Tech</p>	<p>AI Assistant <u>Metaverse</u> Mobility Digital Healthcare</p>	<p>Generative AI On-device AI + Mobility Digital Healthcare Smart Home / IOT (Inc. Beauty/Food Tech)</p>

2024 CES TREND SPOTLIGHTS

5대 키워드

AI

AI in All Things



DIGITAL HEALTH

The Whole, Self-Healthcare



MOBILITY

AI and Software-driven Mobility



SMART HOME / IOT

Intelligent, Lifestyle Tech



TECH FOR GOOD

Customized Tech for All



2024 CES TREND SPOTLIGHTS

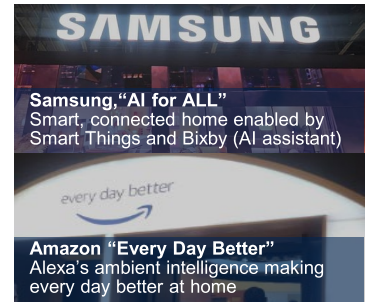
5대 키워드

AI

AI in All Things

CES 2024의 최대 화두는 AI. 생성형 AI로 촉발된 대중적 관심 반영

모든 것이 AI. 이미 활용도가 높은 IT 뿐 아니라 홈, 자동차, 뷰티, 헬스, 소형가전으로 무한 확장 중

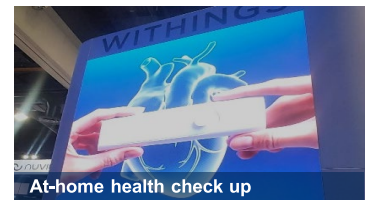


DIGITAL HEALTH

The whole, self-healthcare

AI 기술과 건강 데이터 측정/분석을 기반으로 한 맞춤형 케어, 실용적 제품/서비스가 대세

디지털 헬스케어는 질병 관리 보다는 홈케어, 예방적 건강 관리 중심 종합 웰니스 케어로 진화



MOBILITY

AI and Software-driven mobility

개인 맞춤형 주행을 위한 소프트웨어 확대

전자화개인화/SDV 중심 진화하는 모빌리티 경험, *SDV – SOFTWARE DRIVEN VEHICLE 자동차와 빅테크 업계가 합종연횡

대화형 AI 기반 운전자소통, 인포테인먼트/커넥티비티 경험 등 강조

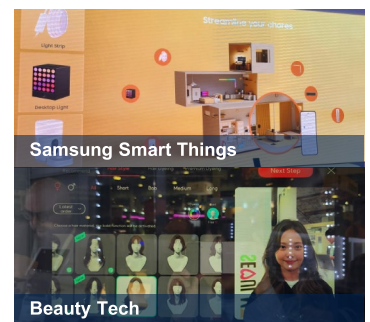


SMART HOME / IOT

Intelligent, Lifestyle Tech

평범한 가정용품들이 AI 기반으로 연결되어 더욱 훨씬 더 일상적이고 다채로운 스마트홈 경험으로 확대

대형 가전 뿐 아니라 커피머신, 그릴, 잔디깎기, 비데, 거울, 온습도계, 가습기, 스위치, 조명, 사진 액자, 홈플랜팅 등



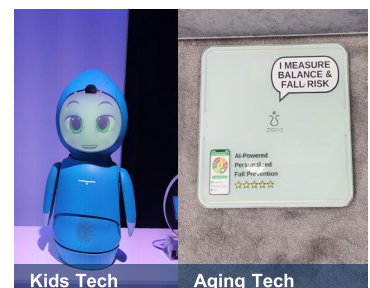
TECH FOR GOOD

Customized tech for all

키즈 (교육/놀이), 시니어 (건강/웰빙) 세대별로 세분화 맞춤형 해가는 휴먼테크

키즈 테크: TECH ADDICTION을 방지하고 아날로그 경험/로테크와 융합, 교육/정서에 도움을 주는 기술

AGING 테크: 시니어의 일상적 건강 관리/EMERGENCY 케어, ACCESSIBILITY, 노화 방지/웰빙 등 BETTER AGING 기술



KEY TAKEAWAYS

고객에게

더 나은 일상을 제공하기 위한

실용적 기술

테크 기업 뿐 아니라 소비재 및 서비스 기업들도 AI/데이터/로봇릭스 등 최첨단 기술을 활용해서 시장을 선도하고 고객의 일상을 더 나은 방향으로 변화시키려고 시도 중



AI화두의 지속성

AI는 단기 센세이션을 일으키는 과장된 화두 (HYPE)가 아니라 고객의 일상을 변화시키는 혁신적 기술로 상용화되어 발전할 가능성이 높지만 실용성과 개인정보 보호 측면에서 현실적 솔루션이 동반되는 것이 중요

인사이트

주제로서의 AI

모빌리티/푸드/헬스케어/뷰티/금융 등 다양한 산업군에 걸쳐 선도 기업들이 제품/서비스/유통/고객관리/마케팅 등 다양한 영역에서 주요 혁신 과제로 AI를 채택, 전략적 인사이트 도출 수요가 증가할 것으로 예상



AI-POWERED SMART HOME (FEAT. ON-DEVICE AI)



CHAT GPT 이후, 온 세상의 관심은
생성형 인공지능
Generative AI

GEN AI가 미래 먹거리라는 사실에는 모든 기업이 동의

Gen AI란?

학습된 데이터를 기반으로 예측 모델을 돌려 무언가를 새로 만들어내는 인공지능

요약, 변환, 추론, 확장 능력에 주목

> 자연어(natural language)로 소통

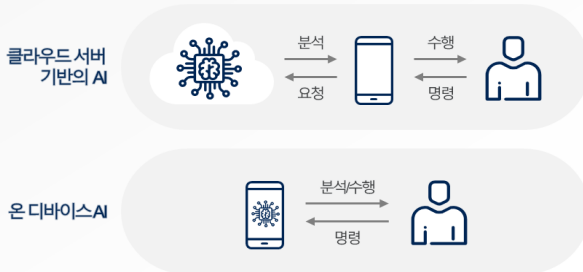
> 맥락(in context)을 통해 학습

> 느닷없이 나타나는 능력(emergent ability)

CES 24에서는 Device 기업이 'GEN AI' 를 Monetize하기 위한 방안으로 'ON-DEVICE AI' 등장

- CES에 참가한 대부분의 기업이 본인의 기기에 'GEN AI'를 접목한 아이디어 제시
- 거대 플랫폼 기업에 종속된 클라우드 서버 기반의 AI으로는 수익화 한계가 존재하기 때문에 ON-DEVICE AI 도입

기기에서 수집한 정보를 중앙 클라우드 서버에 거치지 않고, 기기 내에서 직접 학습하고, 판단하는 방식



'삼성'과 'LG'는 가전기기를 중심으로 'Ai-powered Smart Home' 전략

SAMSUNG

AI FOR ALL
Connectivity in the age of AI

- 기기 별 디스플레이가 현실과 AI의 소통 창구
- 취합된 정보를 요약/변환/추론/확장하여 사용자에게 제시함으로 편의 확보

LG

REINVENT YOUR FUTURE
Affectionate Intelligence

- 기기로부터 취합된 정보로부터 사용 패턴 및 정서를 학습해서 공감 지능 확보
- 사용자의 필요를 예측하여 기기 사용 제안

궁극적인 'AI-POWERED SMART HOME'의 'AI COMPANION' 제시

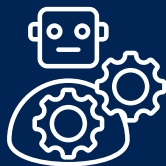
'AI-POWERED SMART HOME'의 미래는 하나의 AI 플랫폼으로
택 내 모든 기기를 통합/관리하는 맞춤형 서비스가 될 것

삼성/LG는 택 내 구축된 AI 플랫폼과 커뮤니케이션 하는 기기로
각각의 'AI COMPANION' 로봇 소개

SAMSUNG

'Ballie'

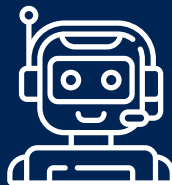
T성향을 가진 기능성 로봇



LG

'Agent R9'

F성향을 가진 감성 로봇



- [공통]대화형 명령/가전 기기 통합 관리
- 전면 빔 프로젝터 기능성 강조
- 검색 결과, 홈트, 레시피, 화상 통화 등의 화면을 벽면/천장/바닥에 투사

- [공통]대화형 명령/가전 기기 통합 관리
- 헤드셋/화면으로 감정 표현 강조
- 사용자의 목소리나 표정을 통해 감정을 읽고 분위기에 맞는 대화 및 음악 추천

AI-POWERED SMART HOME의 경쟁은 결국 또 다른 플랫폼 전쟁의 시작



GENAI가 중심이 되는 생태계에서 DEVICE 자체는
결국 평준화될 것임

GENAI를 MONETIZE (수익화)하는 경쟁은 의미 있는
AI 생태계를 형성하는 싸움이 중요
(예, 스마트폰 OS)

→ 플랫폼 / OS 내재화 필요

자체적인 GENAI를 차별화 할 수 있는 방법은
배타적인 데이터 확보

DEVICE를 사용하며 만들어 내는 사용자 데이터를
통한 개인화, 맞춤화가 기회

→ ACTIVE USER 확보 중요



어떤 데이터를 기반으로 GENAI를 차별화 할
것인가에 대한 고민 필요

이를 위해 GENAI와 사용자간 상호 작용에 대한
깊이 있는 이해가 필수

→ 사용자가 BENEFIT을 느끼는 의미 있는 USE CASE 발굴



INNOVATIVE DISPLAYS EXPANDING POSSIBILITIES

투명디스플레이가 혁신적인 기술을 넘어 제시하는 라이프스타일 및 새로운 비즈니스 기회

투명디스플레이의 기술 고도화, 미래의 기술이 아닌 상용 가능한 방향으로 전개
가정용에서는 오브제로서 인테리어 효과, 미디어아트, 공간 재구성을 통한 AMBIENT SOLUTION 제공
호텔로비, 상업 광고(제품 DP용), 교통수단, 차량 등 다양한 분야에서 투명디스플레이의 활용 확대, 새로운 비즈니스 기회

투명 기술 고도화



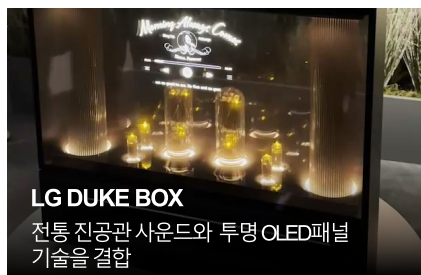
LG SIGNATURE OLED T

세계 최초 4K OLED 무선 투명 TV: 투명/불투명(블랙 스크린) 모드 제공으로 사용 환경에 맞춰 사용. 인테리어/사용공간 재구성 가능



SAMSUNG MICRO LED

투명 Micro LED로 더 밝고 선명한 화질 제공 및 대형화 가능



LG DUKE BOX

전통 진공관 사운드와 투명 OLED 패널 기술을 결합

B2C에서 B2B로 확대 기회



지하철 광고



리테일 매장 내 상품 DP용/광고영상



호텔 체크인 서비스 시 활용

INNOVATIVE DISPLAYS EXPANDING POSSIBILITIES

온디바이스 AI



TV내 AI프로세서를 탑재 온디바이스 AI기능 구현을 통해 콘텐츠 확장, 맞춤형 제안, 사용자 및 콘텐츠에 맞는 기능을 제시

디스플레이는 집안의 허브로써 원격 및 연결된 보안 기능 등 다양한 플랫폼 역할을 수행

몰입감 있는 경험을 위해 디스플레이 진화는 현재 진행중



대형, 고화질 (8K, MICRO LED 등), 음향(AV) 등을 통해 몰입감 있는 경험 제공은 여전히 중요

특히 게이밍 분야에서는 최적화된 환경을 통해 극강의 몰입감을 제공할 수 있는 모니터 및 TV가 주 브랜드에서 모두 게이밍존을 통해 전시

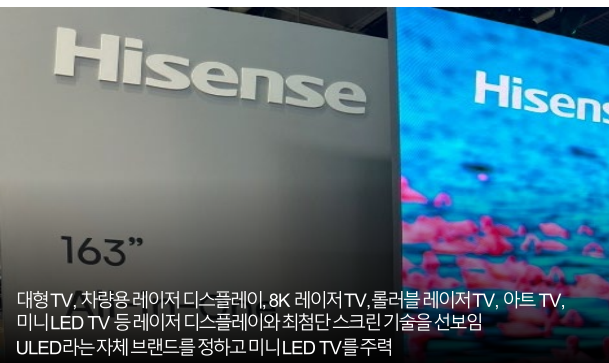
차량용 디스플레이, XR(확장현실) 기기 등 신사업 확대 기회



전자기업의 전장 사업 진출 중 하나인 디스플레이를 통해 또다른 생활 공간으로의 NFO, ENTERTAINMENT 경험을 소구

XR확장현실 시장은 향후 지속 성장할 것으로 예측되며, 디스플레이도 중요 요소로 신사업 확대 기회

중국 브랜드 (Hisense, TCL)의 약진



중국 브랜드인 HISENSE와 TCL 모두 글로벌 TV시장 톱 5에 들 정도로 시장에서 영향력이 큰 기업

지속적으로 새로운 기술과 다양한 종류의 TV를 선보이며 시장 점유율을 높이고 있음 (실제 전시 부스공간도 크고 다양한 제품의 라인업 전시)

KEY TAKEAWAYS

Transparent Display

혁신적인 기술을 넘어 제시하는

새로운 라이프스타일

가정용에서는 오브제로서 인테리어 효과, 미디어아트, 공간 재구성을 통한 Ambient solution 제공
호텔로비, 상업 광고(제품 DP용), 교통수단, 차량 등 다양한 분야에서 투명디스플레이의 활용 확대, 새로운 비즈니스 기회



On-Device AI

컨텐츠 확장, 맞춤형 컨텐츠 제공 및

새로운 라이프스타일

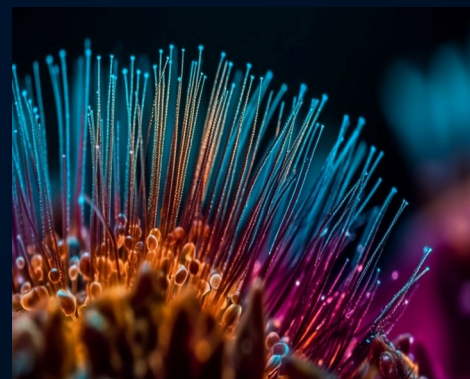
가정용에서는 오브제로서 인테리어 효과, 미디어아트, 공간 재구성을 통한 Ambient solution 제공
호텔로비, 상업 광고(제품 DP용), 교통수단, 차량 등 다양한 분야에서 투명디스플레이의 활용 확대, 새로운 비즈니스 기회

Immersive Experience

고화질(MICRO LED) 및 대형스크린

사이즈가 주는 몰입감

대형, 고화질 (8K, MICRO LED 등), 음향(AV) 등을 통해 몰입감 있는 경험 제공은 여전히 중요
특히 게이밍 분야에서는 최적화된 환경을 통해 극강의 몰입감을 제공할 수 있는 모니터 및 TV가 주 브랜드에서 모두 게이밍존을 통해 전시



Convergence of Industries

산업내 경계가 무너지고 전자산업과

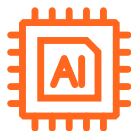
Mobility 산업의 Collaboration

전자기업의 전장 사업 진출 중 하나인 디스플레이를 통해 또다른 생활 공간으로의 INFO, ENTERTAINMENT 경험을 소구

FORESEEABLE FUTURE VEHICLE: SDV & SELF-DRIVING

AI 자동차비서

운전자와자동차간상호작용



기존 제공했던 단순한 음성인식 기능을 넘어서서, 자체 인포테인먼트 운영체제 및 테크 파트너사와 협업을 통해 자동차 제어 및 자연스러운 대화 기능을 제공,

기술 완성도 측면에서 보완 필요하나 향후 더 확장된 커뮤니케이션 가능 전망

가까워진 자율주행

실제 편의성 중심 주행 기술 제공



자율주행 기술 정체기에서 자율주행 레벨의 상승이 아닌 현재 보유 자율주행 기술을 통해 편의성을 개선할 수 있는 방향성 제시

주행 방향의 다변화를 통해 자율주행 기능 활용성을 개선, 차량 주차와 충전 편의성을 확보하는 솔루션 공개

모빌리티의 중심 이동

소프트웨어 기반 모빌리티 전환



최근 모빌리티 트렌드 중 가장 두드러지는 변화로서 단순히 소프트웨어로 차량을 제어하는 수준을 넘어서 이를 바탕으로 데이터 축적, 분석, 외부와 연결을 통해 새로운 모빌리티 환경을 구축 계획

확장된 비즈니스 가치

새로운 비즈니스 모델 기회 창출



전동화, 자율주행, 소프트웨어의 결합 발전을 통해 모빌리티의 영역이 확장될 전망

새로운 경험과 가치를 제공할 수 있는 비즈니스 분야 제안

스마트 인더스트리

산업현장의 자율주행 도입



건설용, 농업용 중장비에도 자율주행 기술이 적용되면서 인력 투입 대비 안전하고 효율적인 작업 수행 및 현장 관리 가능

FORESEEABLE FUTURE VEHICLE: SDV & SELF-DRIVING

전동화 기술과 자율주행 기술이 도입/성장기를 거쳐 정체/성숙기에 접어들면서, CES 2024 모빌리티 분야에서는 이전에 경험하지 못했던 혁신을 선보이기보다는 그동안 제시해왔던 기술의 개선을 통해 미래 비전을 구체화하는 경향이 나타남

가장 두드러지는 모빌리티 분야 최신 트렌드는 SDV (Software Defined Vehicle) 로서 단순한 이동수단이 아닌 소프트웨어 디바이스로 전환하기 위한 준비 기술이 두드러졌으며, 전통적인 자동차 제조사가 아닌 SW 업체가 다수 참여하여 역대 최대 규모의 모빌리티 전시를 선보임

THE FUTURE BUT NOT TOO FAR

현대자동차가 구상하는 도시의 모습



사용자의 니즈와 라이프스타일을 반영한 퍼스널/공공 모빌리티, AI를 바탕으로 운영되는 무인 물류센터, 거대 무인 굴착기 및 원거리 조종 건설차량 등 현대자동차가 모빌리티를 통해 그리는 미래 도시의 모습을 보여주는 전시 진행

PBV PLATFORM BEYOND VEHICLE



이지스왑 기술을 활용, 사용자의 필요에 따라 모듈을 교체하고 목적에 맞는 공간으로 변경. 물류용 차량에서 사무공간, 개인의 취미활동을 위한 장소 등 자유자재로 활용할 수 있게 함으로써 새로운 비즈니스와 라이프스타일을 제공하고, 혁신적인 공간 활용으로 새로운 사용자 경험을 제공함

영역의 확장



전통적인 자동차 업체가 아닌 소프트웨어, 전자 등과 같은 이종 산업 업체와의 콜라보레이션으로 인한 산업의 경계가 모호해지고 영역은 점차 확장됨

CES 2024 TREND SPOTLIGHT

IPSOS IN KOREA

Contact us

info.kr@ipsos.com

GAME CHANGERS

