

SYND | CREATIVE

MAXIMIZANDO O POTENCIAL CRIATIVO NA COPA DO MUNDO 2026

Proposta Estudo Sindicalizado de Comunicação & Criatividade

Spark AI Audit

#HIAI [Human + Artificial Intelligence]

Abril 2026

ODESAFIO

**A COPA DO MUNDO 2026 SERÁ UM EVENTO COM ALTO RUÍDO PUBLICITÁRIO,
O MOMENTO ÚNICO PARA AS MARCAS SE TORNAREM INESQUECÍVEIS.**



**\$3 Bi
em
Marketing**

Investimento recorde em patrocínios

**A maior Copa de todos os tempos:
48 seleções participantes**

**Fragmentação de audiência:
múltiplas plataformas, múltiplos pontos de contato**

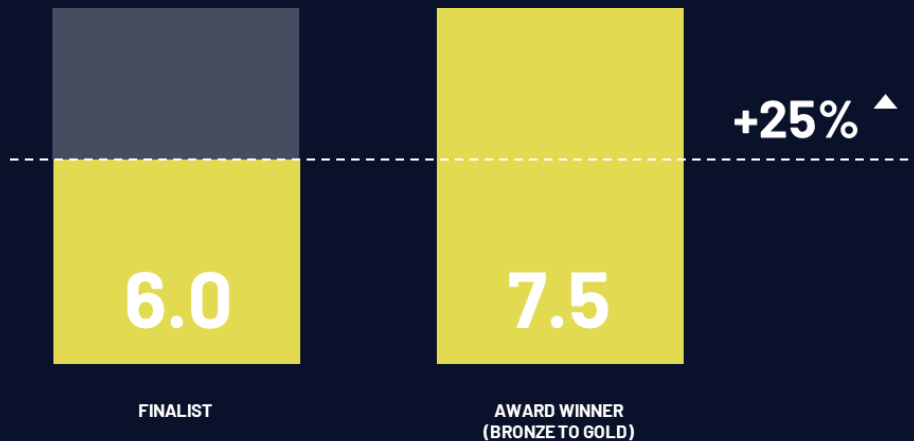
**Desafio em comum:
Como gerar relevância, distinção e atenção neste momento?**

A OPORTUNIDADE

ESTUDOS IPSOS COMPROVAM QUE A EFETIVIDADE DAS COMUNICAÇÕES VEM DA ALTA EMPATIA E DA CRIATIVIDADE.



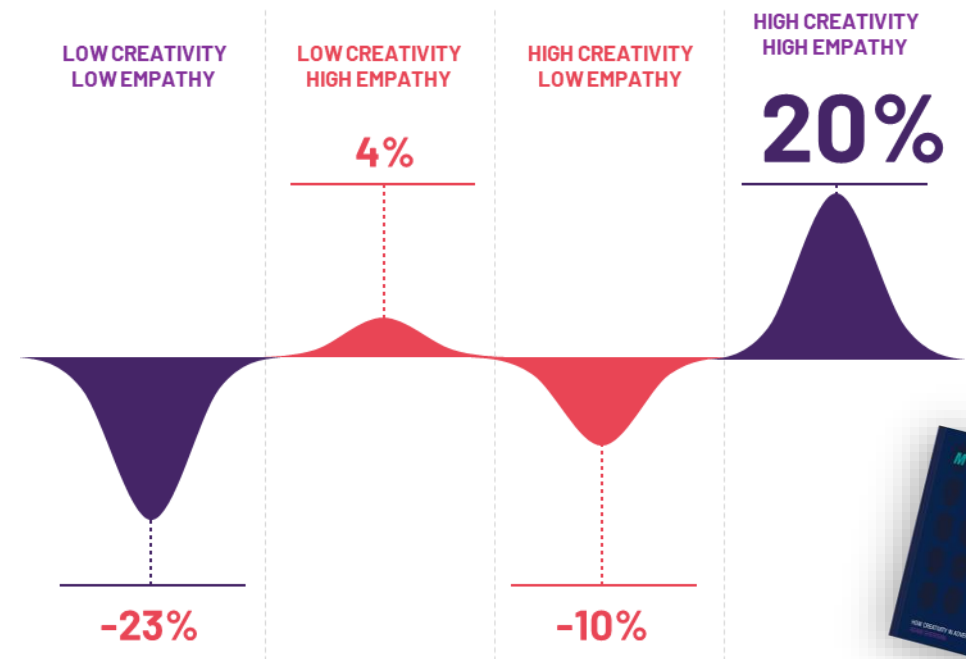
ALTA CRIATIVIDADE + ALTA EMPATIA TÊM 25% MAIS IMPACTO
VENCEDORES EFFIE AWARDS



Source: Ipsos & Effie UK Paper, The Empathy Gap, December 2023.
Ipsos coding of US and UK Effie Awards (n=94 campaigns from Finalists to Gold between 2020 - 2021)



%DIFERENÇA VS. DESEMPENHO MÉDIO
CREATIVE EFFECT INDEX



Source: Ipsos Global Ad Testing Meta-Analysis (n=1,734 cases)



A SOLUÇÃO: SYND | CREATIVE

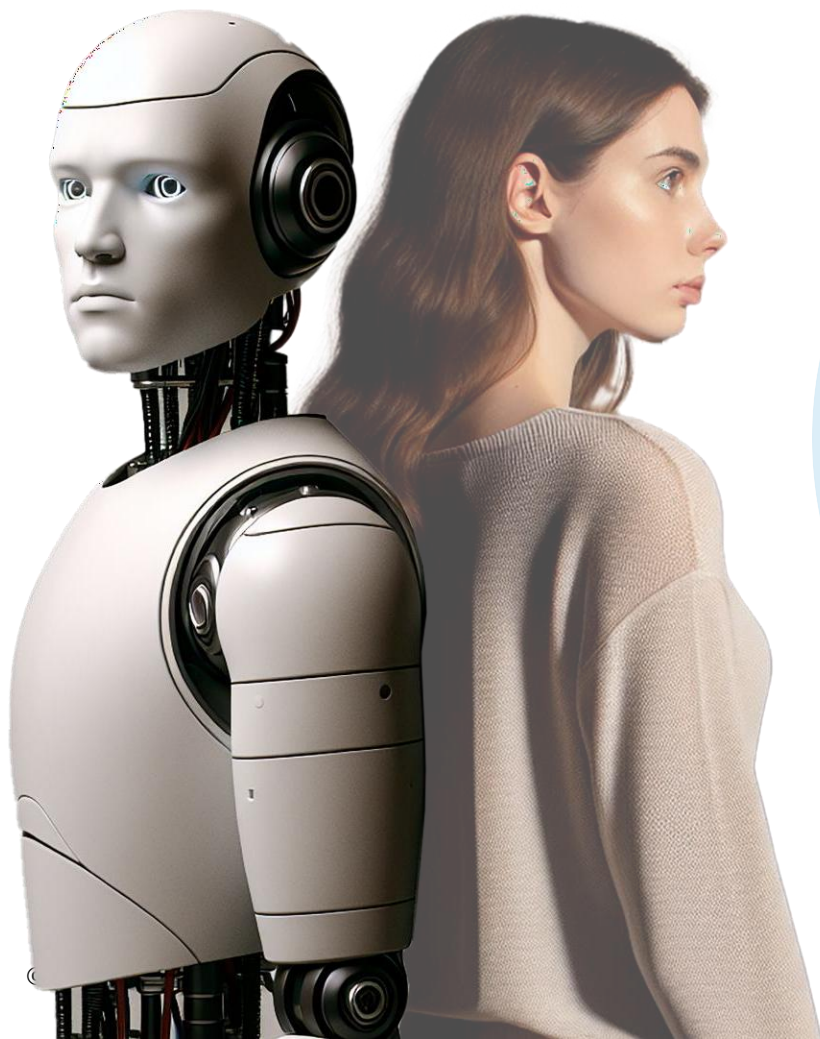
ESTUDO SINDICALIZADO DAS COMUNICAÇÕES COPA DO MUNDO 2026





SYND | CREATIVE COPA DO MUNDO 2026

Combinamos inteligência artificial com expertise humana para diagnóstico criativo único e acionável:



CREATIVE SPARK AI

Tecnologia: Analytic AI +
Engineered AI + Generative AI

Diagnóstico Único: Identifica
elementos que geram maior relevância,
distinção e lembrança

INTELIGÊNCIA HUMANA IPSOS

Metodologia Híbrida: IA para análise objetiva +
Inteligência Humana para interpretação estratégica

Recomendações Acionáveis: Melhores práticas
para futuras comunicações de patrocínio e eventos

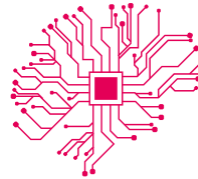
Contextualização: Entendimento profundo
do momento cultural e do ruído publicitário
da Copa do Mundo

SYND | CREATIVE & CREATIVE SPARK AI

CREATIVE SPARK AI é baseado nos resultados do banco de dados da ipsos e impulsionados com a inteligência artificial, acuracidade dos resultados de 80%

Modelo Preditivo Mais Forte

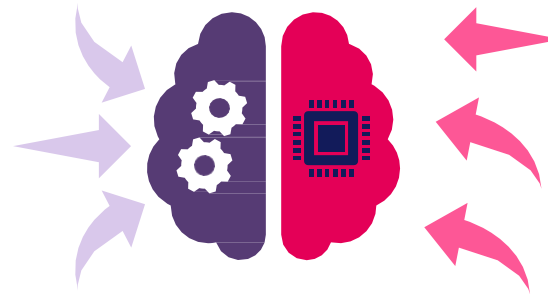
IA Analítica + IA Generativa



Processamento de visão computacional para classificar as características visuais e sonoras no vídeo.



Características de melhores práticas criativas projetadas



Classificação LLM da experiência humana pretendida e das respostas ao vídeo, com base em indicações de imagem/vídeo e texto.



SYND | CREATIVE & CREATIVE SPARK AI

Benefícios-chave:

#1

Spark AI é treinada para **prever KPIs que foram consistentemente validados** para resultados de vendas e efeitos de marca em diferentes categorias, marcas e mercados.

#2

Publicidade é subjetiva. Os elementos criativos se unem para contar uma história são tão importantes quanto os indicadores de performance. **Por isso incluímos IA Generativa em nosso modelo, para ir além do que a IA Analítica pode nos dizer sobre um anúncio.**

#3

Spark AI foi treinado para **buscar as melhores práticas** que a Ipsos aprendeu ao longo de seus 45+ anos de experiência em pesquisa publicitária – por isso conseguimos analisar, explicar e recomendar planos de ação acionáveis para as marcas.

SYND | CREATIVE COPA DO MUNDO 2026

Este estudo fornece respostas concretas para as principais questões estratégicas de patrocinadores.

Qual é o potencial criativos das comunicações?

Análise de impacto esperada nos indicadores de curto e longo prazo

O que os criativos mais efetivos fazem para se destacar?

Análise comparativa dos criativos e identificação de oportunidades

Quais elementos geram maior distinção e lembrança?

Breakdown de componentes visuais, narrativos e emocionais

O que funciona em comunicações da Copa do Mundo?

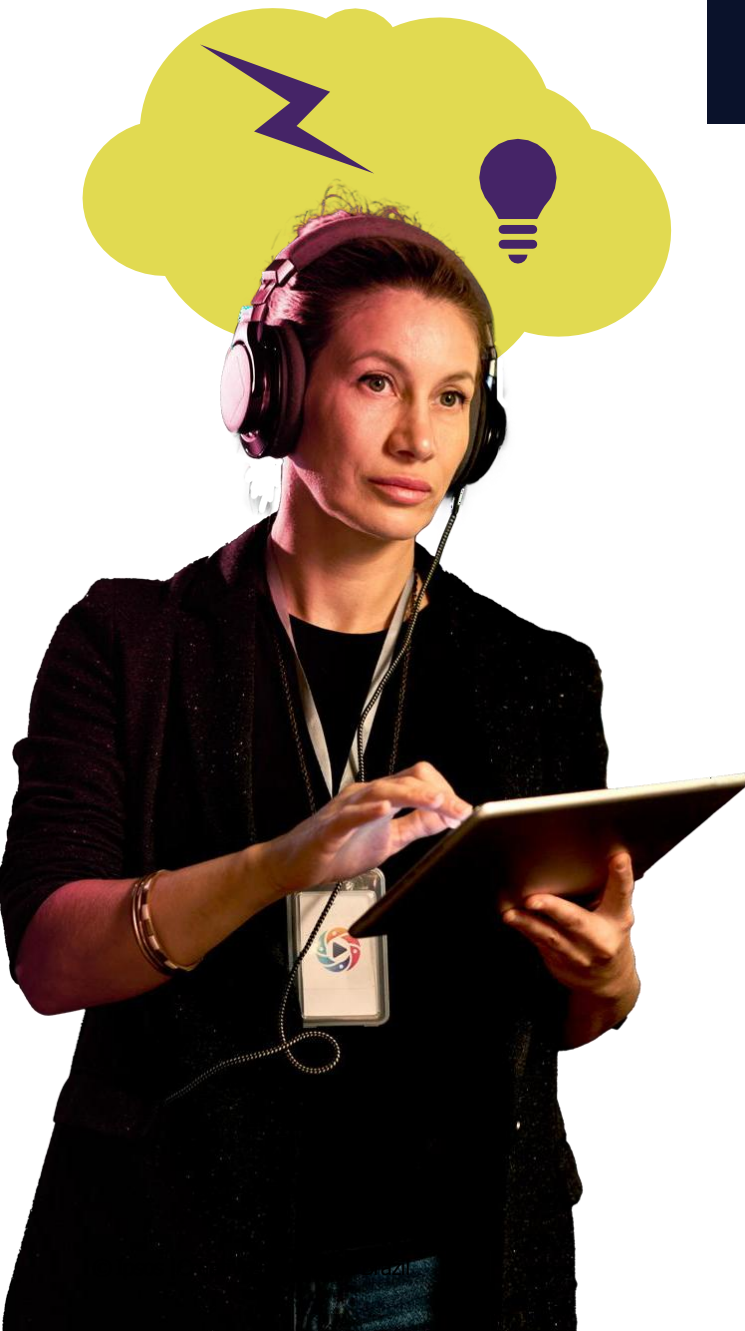
Identificação dos elementos criativos que geram maior relevância e distinção

Qual é o papel ideal da marca neste momento?

Avaliação e recomendações de fit e empatia com contexto Copa do Mundo

Como aplicar esses insights em futuras comunicações?

Recomendações acionáveis para próximas comunicações



SYND | CREATIVE VANTAGENS..

Este é um investimento em conhecimento que vai muito além do evento atual, aplicável em futuras comunicações de patrocínios ou eventos.

BENEFÍCIOS IMEDIATOS

- **Diagnóstico criativo único** baseado em dados
- **Recomendações** para otimizações
- **Benchmark** vs. principais patrocinadores
- **Identificação de oportunidades** de diferenciação

BENEFÍCIOS DE LONGO PRAZO

- **Playbook criativo** com as melhores práticas executacionais
- **Conhecimento estratégico** sobre o que gera relevância e lembrança
- **Vantagem competitiva** com acesso a insights exclusivos e inéditos



Exemplo de aplicação futura:

Insights da Copa aplicáveis a Olimpíadas 2028, campeonatos e/ou festivais

SYND | CREATIVE ENTREGÁVEIS

Análise estruturada que identifica o que funciona, o que não funciona, e por quê.



PERFORMANCE & IMPACTO

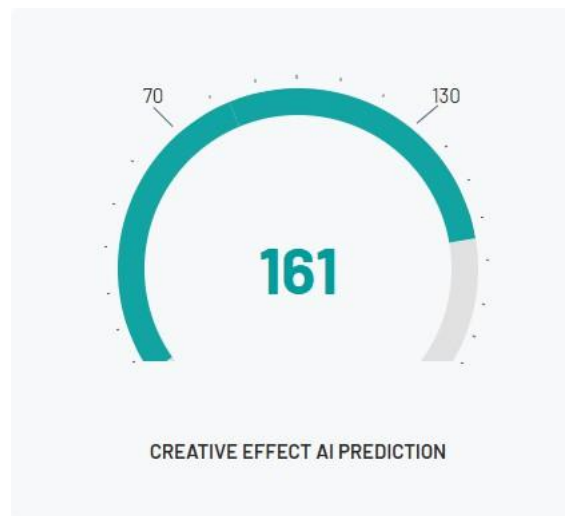
- Creative Effect Index (resultados de curto prazo)
- Equity Effect Index (resultados de longo prazo)
- Brand Attention (memory encoding e brand linkage)
- Behavior Change (consideração)
- Relationship Change (proximidade)

DIAGNÓSTICO CRIATIVO

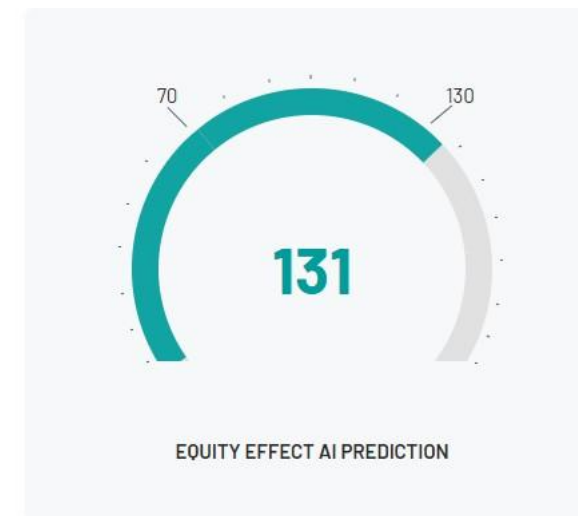
- Análise dos elementos criativos: componentes visuais, sonoros, narrativa, presença de celebridades, tom e outros recursos executacionais.
- Gaps e oportunidades dos criativos



Principais Indicadores de Performance Criativa:



Resultados de curto prazo

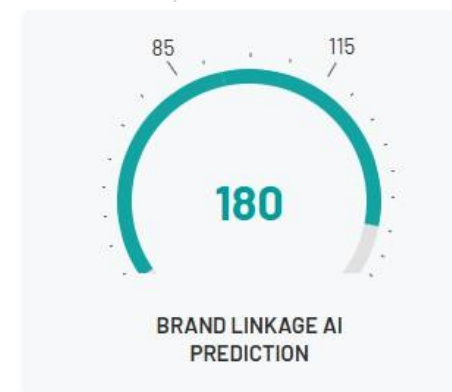
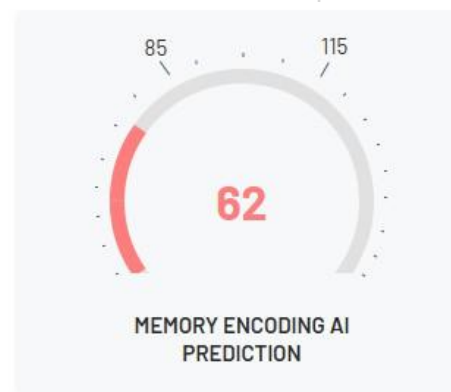
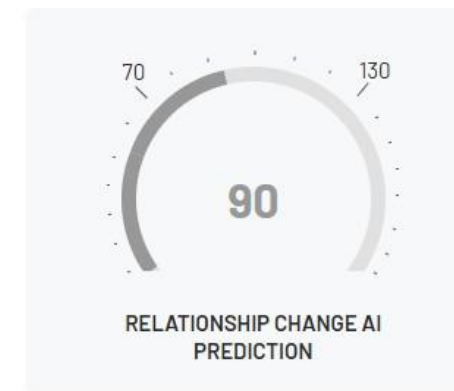
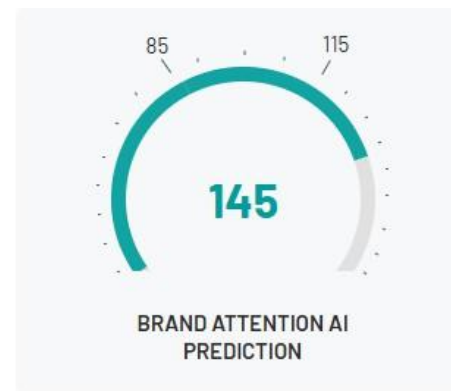


Resultados de longo prazo

SYND | CREATIVE EXEMPLOS



Indicadores de Atenção e de Resposta na Marca:





Diagnóstico Criativo:



SPARK AI AUDIT tem

+100

Táticas Criativas

sendo analisadas para ir além dos KPIs e otimizar sua criatividade



Brand Consistency



Category Uniqueness



Average Face Time



Text & Audio Congruency



Brand % of Time on Screen

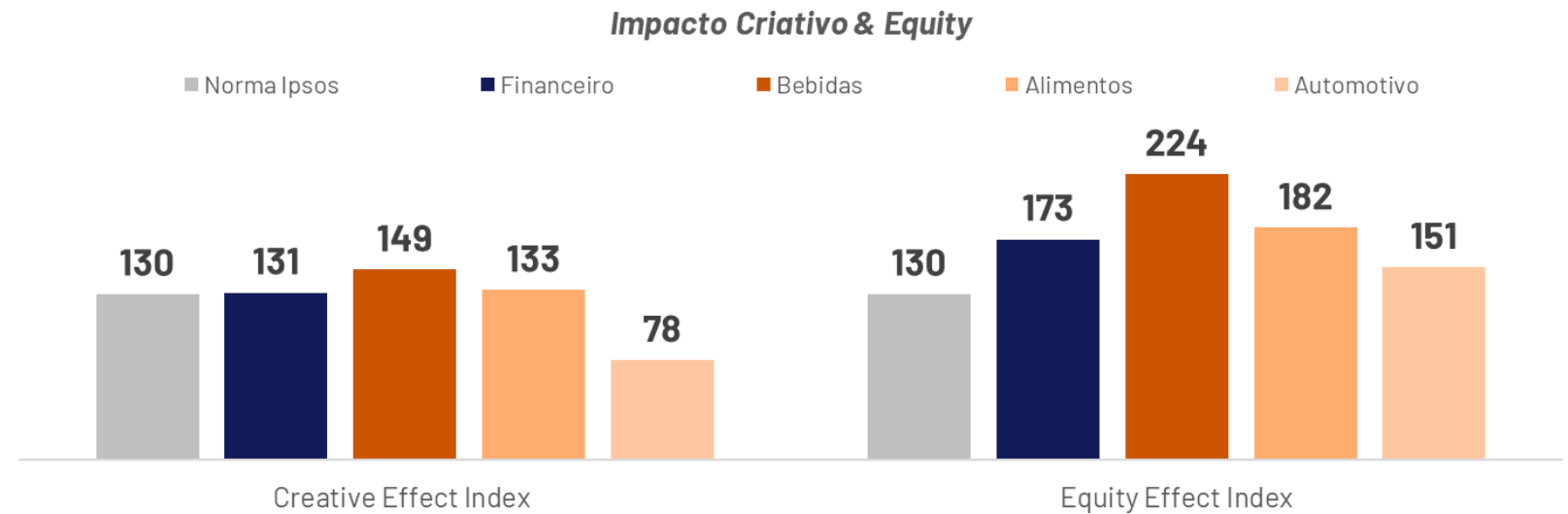


Tight Framing

SYND | CREATIVE EXEMPLOS



Principais Achados das Comunicações de Copa do Mundo:

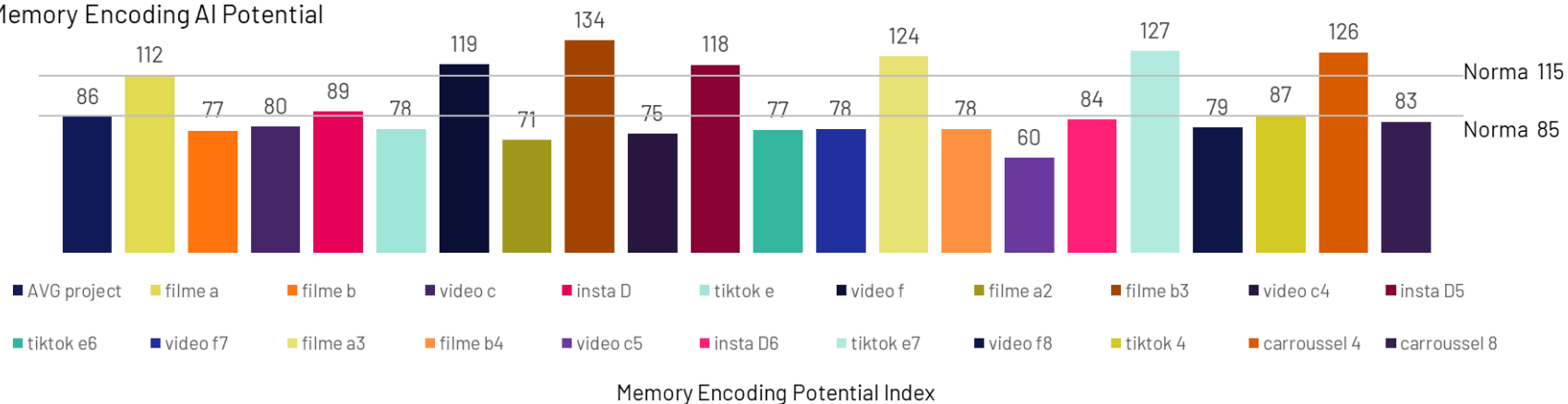




Principais Achados das Comunicações de Copa do Mundo:

KEY PERFORMANCE INDICATORS

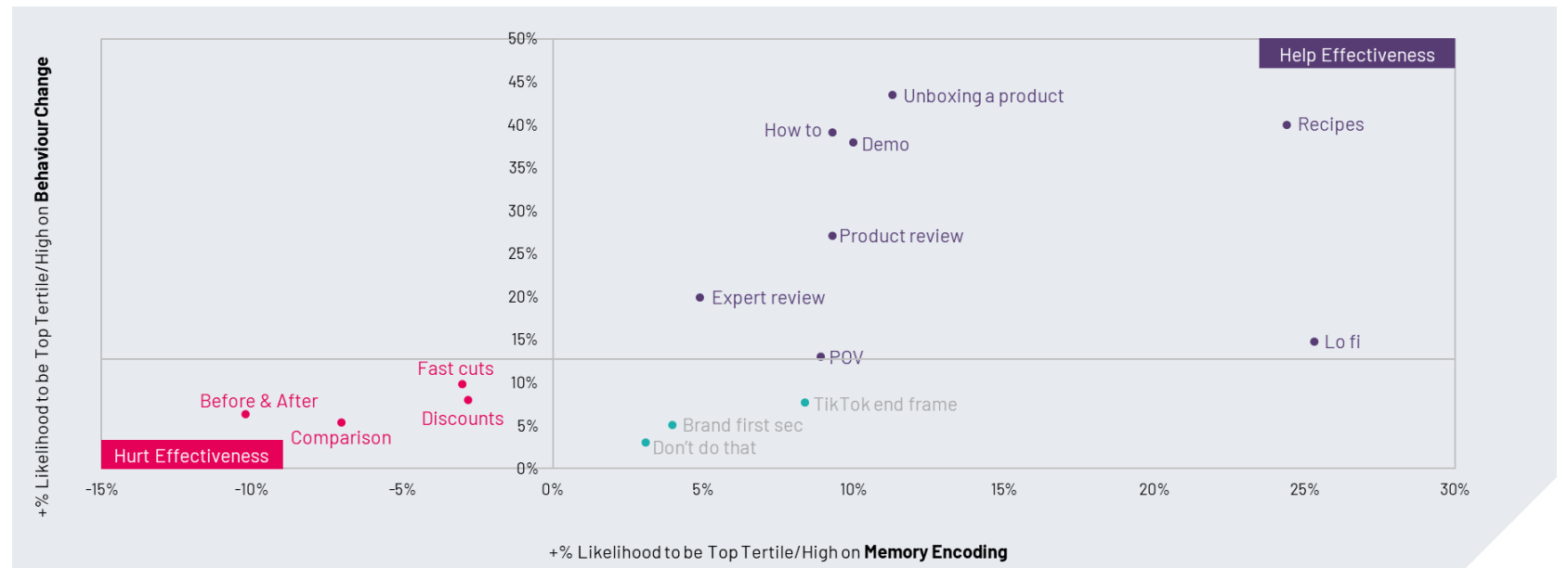
Memory Encoding AI Potential



SYND | CREATIVE EXEMPLOS



Principais Achados das Comunicações de Copa do Mundo:



Processo ágil com entrega de resultados em **3 SEMANAS**, permitindo aplicação de insights durante o evento:

1

SETUP & PROCESSAMENTO

- Recebimento de anúncios dos cotistas
- Processamento via Creative Spark AI
- Resultados iniciais na Plataforma Ipsos Digital

2

ANÁLISE & INTERPRETAÇÃO

- Análise dos especialistas Ipsos
- Geração de insights e recomendações
- Preparação dos relatórios em PPT por cotista

3

ENTREGA DOS RESULTADOS

- Entrega Creative Playbook por cotista
- Apresentação das melhores práticas
- Sessão de discussão com time Ipsos

ENTREGÁVEIS INCLUSOS

- Acesso aos resultados preliminares na plataforma online Ipsos Digital
- Creative Playbook customizado
- Uma apresentação executiva com time Ipsos

DATAS-CHAVE

- **DEADLINE DE PARTICIPAÇÃO DO ESTUDO: 22 de Maio (sexta-feira)**
- **FASE #1: 25 a 29 de Maio**
- **FASE #2: 06-10 de Junho (presença de feriados nacionais)**
- **FASE #3: A partir de 11 de Junho (início do evento)**

POR QUE IPSOS?

45+ anos de expertise em pesquisa de publicidade, combinado com tecnologia de ponta em IA criativa:

EXPERTISE IPSOS

- Líder Mundial em pesquisa de publicidade.
- Especialistas em Ciência do Comportamento, Ciência de Dados e Neurociência.
- Consultores Criativos trabalhando globalmente.

DIFERENCIAIS IPSOS

- Inteligência Artificial [IA] + Inteligência Humana [IH].
- Normas & Benchmarks Ipsos.
- Recomendações acionáveis e aplicabilidade futura para suas comunicações.

METODOLOGIA IPSOS

- Creative Spark AI tem seu modelo baseado em +15.000 anúncios globalmente.
- Modelos preditivos validados em vendas e MMM.
- Expertise em identificar o que funciona em contextos de alto ruído publicitário.

CREDIBILIDADE

- Parceria com principais patrocinadores: Adidas, Coca-cola, ABInBev, Visa, McDonalds, etc.
- Reconhecimento em prêmios internacionais (Effie, Cannes, David Ogilvy).
- Dados robustos, validados no mercado.

A IPSOS AGRADECE!

Contatos:

