

Les Français et les maladies mentales

Rapport d'étude

Préparé pour **la Fondation Falret**

Par Federico Vacas

federico.vacas@ipsos.com

FICHE TECHNIQUE



ÉCHANTILLON

1001 personnes constituant un échantillon représentatif de la population française âgée de 18 ans et plus.



DATES DE TERRAIN

Du **24 février** au **01 mars** 2016.



MÉTHODE

Échantillon interrogé **par Internet**.
Méthode des quotas : sexe, âge, profession du chef de ménage, région et catégorie d'agglomération.

Ce rapport a été élaboré dans le respect de la norme internationale ISO 20252
« Etudes de marché, études sociales et d'opinion ».
Comme pour toute enquête quantitative, cette étude présente des résultats
soumis aux marges d'erreur inhérentes aux lois statistiques.

Quels sont tous les problèmes de santé mentale que vous connaissez ne serait-ce que de nom ?

Question ouverte, réponses spontanées

Santé mentale identifiée à une maladie psychique (1/2) 59%

Schizophrénie 36%

Dépression 17%

Troubles bipolaires 13%

Santé mentale identifiée à une maladie psychique (2/2) 59%

Psychose / Psychopathie 5%

Paranoïa 5%

Névroses / Hystéries 3%

Troubles obsessionnels compulsifs (TOC) 2%

Dont Syndrome Gilles de la Tourette 1%

Phobie et troubles anxieux 2%

Burnout / Stress 2%

Troubles alimentaires 2%

Troubles maniaco-dépressif 1%

Près de 4 Français sur 10 associent également la santé mentale à des maladies neurologiques, des problèmes développementaux ou l'associent à des termes péjoratifs

Quels sont tous les problèmes de santé mentale que vous connaissez ne serait-ce que de nom ?

Question ouverte, réponses spontanées

Santé mentale identifiée à un problème neurologique	30%
Alzheimer	29%
Maladies neurologiques (hors Alzheimer)	2%
Dont Parkinson	1%

Santé mentale identifiée à un problème développemental	5%
Autisme	4%
Trisomie 21 / Trisomique	2%

Santé mentale non ou mal identifiée	1%
AVC / Cancer	1%

Termes Péjoratifs	10%
Folie / Fou	8%
Dont Démence / Dément	4%
Dont Folie / Fou	3%
Dont Aliénation / Aliéné / Mythomanie	1%
Dont Dénominations péjoratives : débilite, attardement	1%
Troubles	2%
Dont troubles de la personnalité	1%

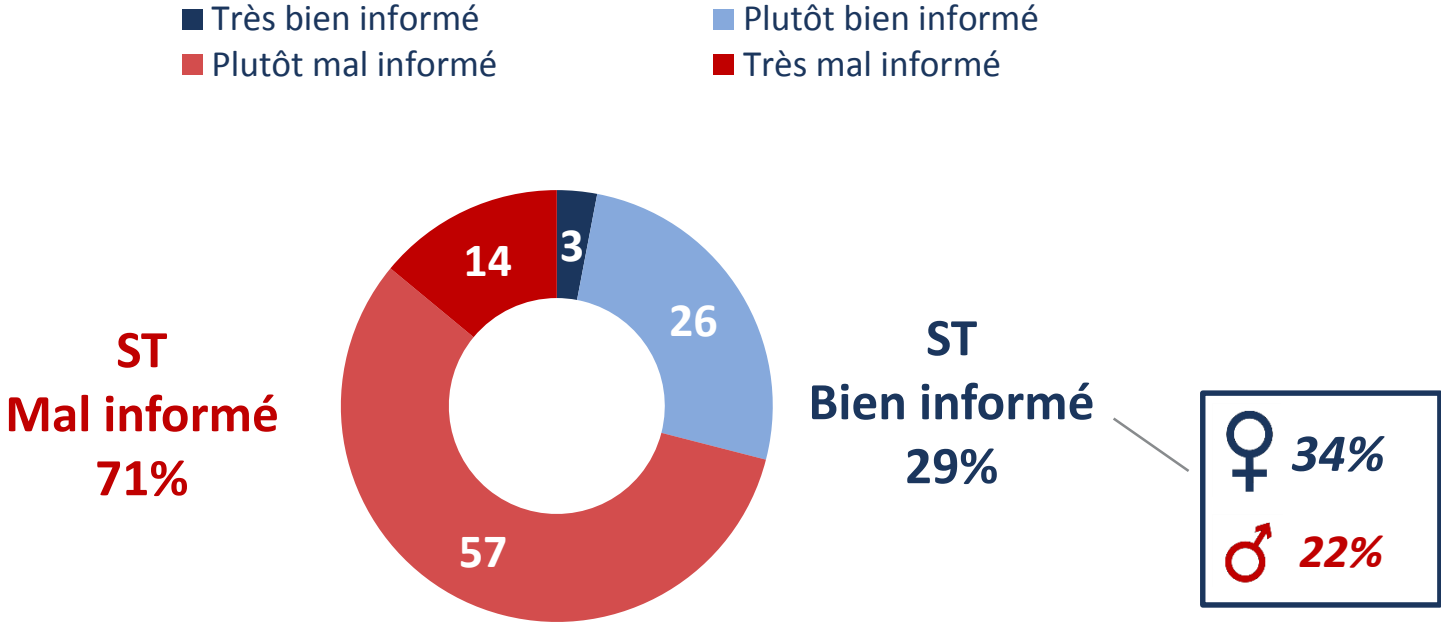
Aucune	9%	Ne sait pas	6%	Ne répond pas	3%
--------	----	-------------	----	---------------	----

... Mais 19% d'entre eux ne sont pas capables d'identifier correctement les problèmes de santé mentale soit près d'un Français sur cinq

Seulement 1 Français sur 3 s'estime bien informé sur les problèmes de santé mentale

Diriez-vous que vous êtes très bien, plutôt bien, plutôt mal ou très mal informé sur les problèmes de santé mentale ?

Base : Ensemble

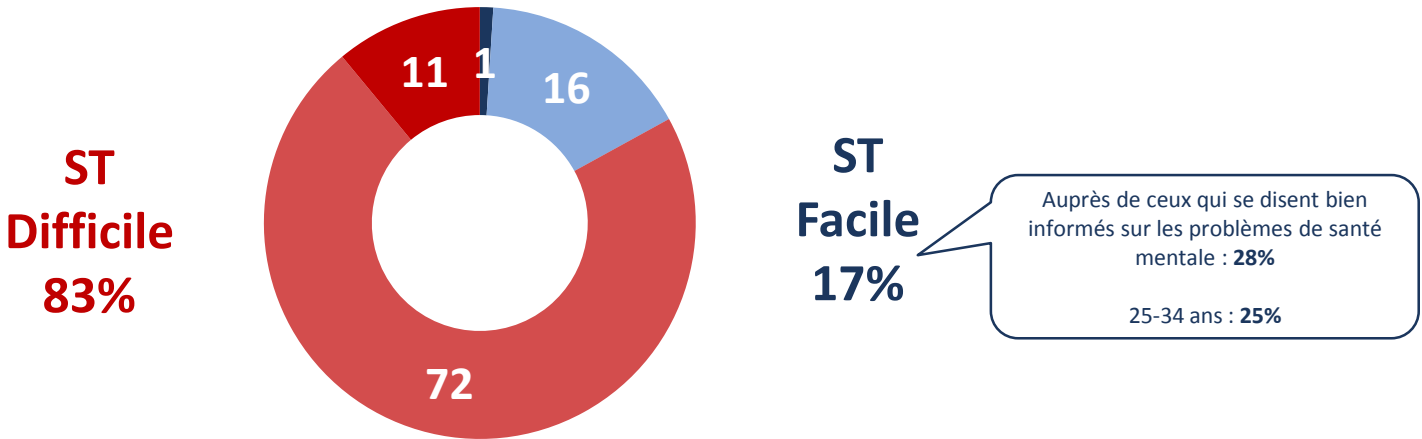


Pour une grande majorité de Français (83%), repérer les 1^{er} signes d'un problème de santé mentale est difficile voire même très difficile pour 11% d'entre eux.

Selon vous, est-il très facile, plutôt facile, plutôt difficile ou très difficile de repérer les premiers signes d'un problème de santé mentale chez quelqu'un de son entourage (personnel ou professionnel)

Base : Ensemble

■ Très facile ■ Plutôt facile ■ Plutôt difficile ■ Très difficile

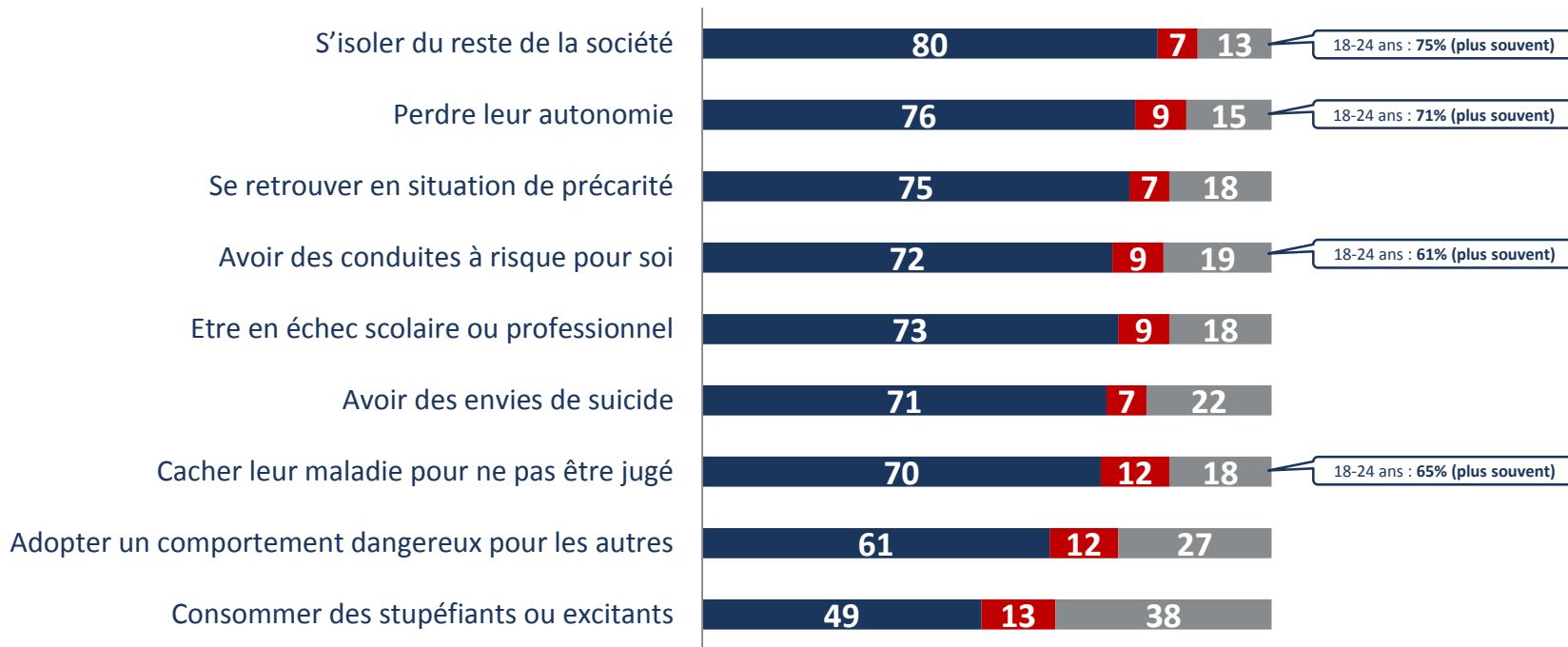


Les problèmes de santé mentale ont un impact significatif sur la situation individuelle et économique des personnes qui en souffrent pour plus de 7 Français sur 10

Selon vous, est-ce qu'il arrive plus souvent, moins souvent, ni plus ni moins souvent aux personnes souffrant de problèmes de santé mentale de faire les choses suivantes par rapport au reste de la population ?

Base : Ensemble

■ Plus souvent ■ Moins souvent ■ Ni plus ni moins souvent

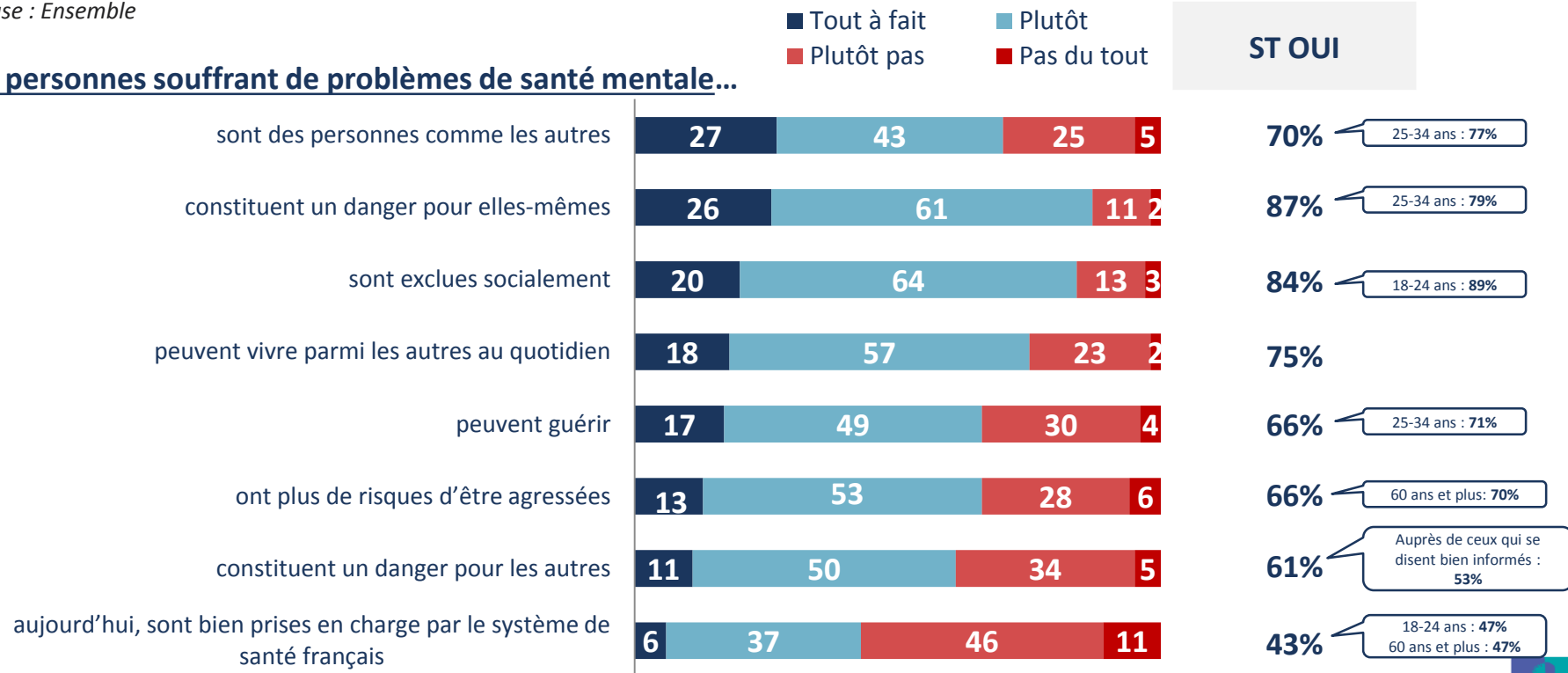


Les personnes souffrant de problèmes de santé mentale représentent davantage un danger pour elles-mêmes que pour les autres (87% vs. 61%)

Selon vous, les affirmations suivantes correspondent-elles tout à fait, plutôt, plutôt pas ou pas du tout aux personnes souffrant de problèmes de santé mentale ?

Base : Ensemble

Les personnes souffrant de problèmes de santé mentale...



A PROPOS D'IPSOS

Ipsos est le troisième Groupe mondial des études. Avec une présence effective dans 87 pays, il emploie plus de 16 000 salariés et a la capacité de conduire des programmes de recherche dans plus de 100 pays. Créé en 1975, Ipsos est contrôlé et dirigé par des professionnels des études. Ils ont construit un groupe solide autour d'un positionnement unique de multi-spécialistes – Etudes sur les Médias et l'Expression des marques, Recherche Marketing, Etudes pour le Management de la Relation Clients / Employés, Opinion et recherche sociale, Recueil de données sur mobile, internet, face à face et téléphone, traitement et mise à disposition des résultats.

Ipsos is listed on Eurolist - NYSE-Euronext. The company is part of the SBF 120 and the Mid-60 index and is eligible for the Deferred Settlement Service (SRD). ISIN code FR0000073298, Reuters ISOS.PA, Bloomberg IPS:FP
www.ipsos.com

© 2015 IPSOS. ALL RIGHTS RESERVED.

This document constitutes the sole and exclusive property of Ipsos. Ipsos retains all copyrights and other rights over, without limitation, Ipsos' trademarks, technologies, methodologies, analyses and know how included or arising out of this document. The addressee of this document undertakes to maintain it confidential and not to disclose all or part of its content to any third party without the prior written consent of Ipsos. The addressee undertakes to use this document solely for its own needs (and the needs of its affiliated companies as the case may be), only for the purpose of evaluating the document for services of Ipsos. No other use is permitted.

GAME CHANGERS

Chez Ipsos, nous sommes passionnément curieux des individus, des marchés, des marques et de la société.

Nous aidons nos clients à naviguer plus vite et plus aisément dans un monde en profonde mutation.

Nous leur apportons l'inspiration nécessaire à la prise de décisions stratégiques.

Nous leur délivrons sécurité, rapidité, simplicité et substance.
Nous sommes des Game Changers

RETROUVEZ-NOUS



www.ipsos.fr



facebook.com/ipsos.fr



vimeo.com/ipsos



[@IpsosFrance](https://twitter.com/IpsosFrance)

GAME CHANGERS

