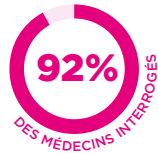


LA PLACE DU NUMÉRIQUE DANS L'ENVIRONNEMENT DE TRAVAIL



PENSENT

que la place des technologies numériques
a fortement augmenté ces dernières années.



DÉCLARENT

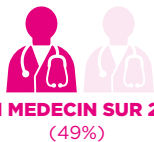
disposer d'un logiciel informatique
pour la gestion des patients.



DÉCLARENT

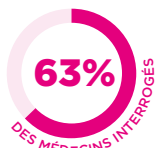
pouvoir accéder au dossier patient informatisé (DPI) dans leur établissement.

LA PLACE DU NUMÉRIQUE DANS LES PRATIQUES



DÉCLARE

utiliser des technologies numériques
dans la relation avec ses confrères.



DÉCLARENT

être des utilisateurs fréquents des outils numériques.



POUR

accéder aux résultats d'analyse d'un patient

84%

transmettre les données d'un patient
à un autre professionnel de santé

68%

L'ATTITUDE ET LES ATTENTES DES MÉDECINS VIS À VIS DU NUMÉRIQUE

2/3

DES MÉDECINS

PENSENT

que les technologies numériques
n'engagent pas davantage leur responsabilité.

POURTANT

1/3

DES MÉDECINS

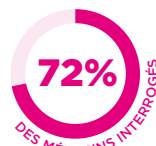
S'ESTIMENT

très bien formés pour l'utilisation
de **leur propre système ou logiciel informatique**

ET SEULEMENT

S'ESTIMENT

très bien formés pour l'utilisation
des technologies numériques **dans les échanges avec leurs confrères.**



ATTENDENT DU NUMÉRIQUE

la diminution de la redondance de
certains actes ou examens médicaux.



ATTENDENT DU NUMÉRIQUE

l'amélioration de la coopération
entre la ville et l'hôpital

LES PRINCIPAUX RISQUES IDENTIFIÉS

LA PERTE DE CONFIDENTIALITÉ



POUR



ET



DÉSHUMANISATION DE LA RELATION MÉDECIN-PATIENT



POUR

