

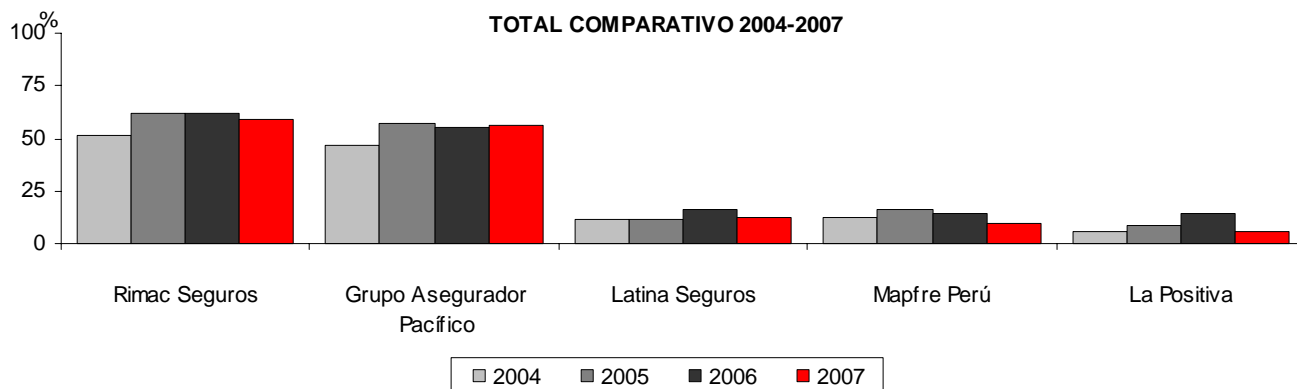
## IMAGEN DEL SISTEMA ASEGURADOR 2007

**APOYO Opinión y Mercado ha publicado el estudio multicliente Imagen del sistema asegurador en el segmento empresarial. A continuación se presentan algunos de los principales resultados y hallazgos de la investigación.**

Rimac Seguros ocupa el primer lugar en recordación, tanto en *el top of mind* como en recordación espontánea total. Le sigue el Grupo Asegurador Pacífico. En un segundo grupo están Mapfre Perú, La Positiva, Latina Seguros y Mapfre Perú Vida, cuyos resultados en recordación total espontánea – a excepción de Mapfre Perú - muestran una disminución respecto al 2006.

En cartera de clientes, casi el 60% de las entidades grandes y medianas declara trabajar con Rimac Seguros, aunque este indicador aumenta en las entidades que pertenecen al top 500. El 56% declara trabajar con el Grupo Asegurador Pacífico. Se destaca también la disminución de Latina Seguros, Mapfre Perú, La Positiva y Mapfre Perú Vida en este indicador

### Aseguradoras con las que la empresa trabaja actualmente



Pacífico Salud es percibida como la mejor entidad prestadora de salud, pero Rimac Seguros muestra una clara tendencia creciente a través de los últimos años.

#### Metodología

Encuestas realizadas en marzo del 2007 a una muestra aleatoria conformada por 250 representantes del área financiera o responsables de la gestión al interior de las 3,000 entidades más importantes del país. Del total, 90 corresponden al grupo de las *top 500* y 160 entidades al grupo de las *top 501-3,000*, según el Directorio de Empresas, Instituciones y Medios (DIME) de APOYO.

#### Responsables

**Director del estudio** : Javier Álvarez ([jalvarez@apoyo-om.com](mailto:jalvarez@apoyo-om.com))  
**Elaboración** : Andrés Chaves  
**Consultas** : [marketingdata@apoyo-om.com](mailto:marketingdata@apoyo-om.com)

#### Marketing Data

Marketing Data es un servicio de información que brinda los principales hallazgos de los estudios multiclientes que realiza APOYO Opinión y Mercado S.A. El contenido detallado y los resultados desagregados de las investigaciones se encuentran en los informes que publica APOYO Opinión y Mercado S.A.

#### APOYO Opinión y Mercado S.A.

Av. República de Panamá 6380. Miraflores. Lima. Perú  
 610-0100 / 241-8141  
[www.apoyo-om.com](http://www.apoyo-om.com)

PROHIBIDA SU REPRODUCCIÓN TOTAL O PARCIAL  
 SIN AUTORIZACIÓN ESCRITA DEL DIRECTOR.

## IMAGEN DEL SISTEMA ASEGURADOR 2007 (SEGMENTO EMPRESARIAL)

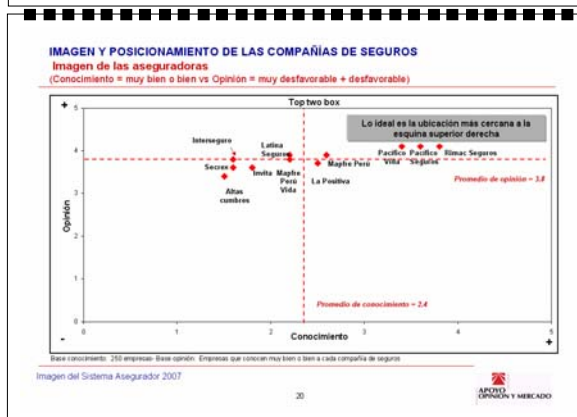
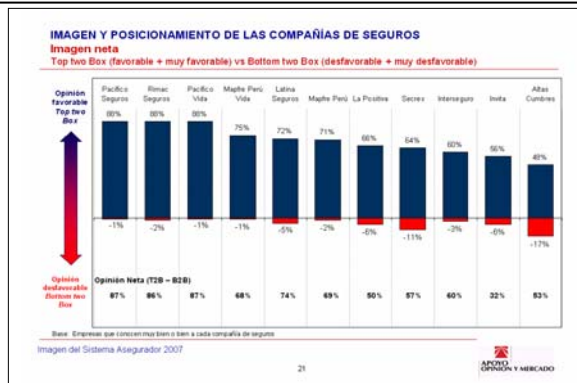
El estudio Imagen del sistema asegurador tiene como objetivo principal proporcionar al mercado una valiosa fuente de información acerca de las percepciones que tienen los clientes sobre las compañías de seguros con las que trabajan y el resto de entidades aseguradoras.

### CONTENIDO DEL INFORME

- Resumen ejecutivo
- Percepción de la situación económica del país
- Recordación espontánea de compañías de seguros
- Relación con las entidades aseguradoras
- Conocimiento y opinión sobre las compañías de seguros
- Imagen de las compañías de seguros
- Posicionamiento
- Asociación de atributos
- Liderazgo en el sistema asegurador y afines
- Ficha técnica

### PRESENTACIÓN

Informe impreso de 33 páginas a color. Está compuesto por los principales hallazgos presentados de manera gráfica y comparativa con los años anteriores -desde el 2004 a la fecha-. También se podrá consultar vía web toda la información del informe a través de nuestro Marketing Data Plus, banco electrónico de información de nuestros estudios multiclientes que le permitirá acceder a los resultados por medio de un buscador.



### ORDEN DE COMPRA

Señores  
**APOYO Opinión y Mercado S.A.**  
Av. República de Panamá 6380 - Miraflores  
Telf: 610-0100, 610-0121 Fax: 447-1831, 445-2982

**Atención:**  
Javier Álvarez Pecol  
Director de Estudios Multiclientes

**Deseamos adquirir el estudio Imagen del sistema asegurador 2007 (Segmento empresarial):**

**US\$ 750 o S/. 2,370\* (Incluye IGV)**

Sírvanse remitir el informe con los resultados a:

Nombre: \_\_\_\_\_ Cargo: \_\_\_\_\_ E-mail: \_\_\_\_\_

Compañía: \_\_\_\_\_ Dirección: \_\_\_\_\_

RUC: \_\_\_\_\_ Teléfono: \_\_\_\_\_ Fax: \_\_\_\_\_

Firma: \_\_\_\_\_

\* Monto referencial calculado de acuerdo con el tipo de cambio **3,16 nuevos soles por dólar**, vigente al 18 de mayo del 2007. Después de esa fecha, el precio final en nuevos soles se determinará según el artículo 1237 del Código Civil.

Nota: Fotocopiar este formato para ser enviado por fax. Si tuviese interés en adquirir este estudio o algún otro de nuestros estudios, le agradeceríamos comunicarse con Johana Tang, asistente de Ventas, a los teléfonos 610-0100 ó 610-0121 o vía e-mail a [jtang@apoyo-om.com](mailto:jtang@apoyo-om.com).